

### 町民グラウンドゴルフ大会

10月23日、第2回町民グラウンドゴルフ大会が浄宗寺庭園コースで開催されました。気持ち良い風の中、小学生から80代までの町民45名が競技を楽しみました。



競技の様子

### ふれあい文化祭

11月21日、ふれあい文化祭が開催されました。ステージでの発表や飲食・ビンゴにかえてガラポン抽選を取り入れ、作品展示と地元食材の加工品や花卉・野菜の販売のみとし、感染症拡大防止対策を取ったうえでの開催でした。100人あまりの来場があり盛況でした。



会場の様子

### ウォーキング

1月14日、鬼村下コースで健康ウォーキングがありました。浄宗寺前を9時30分に出発。新市道大屋線石切り場を経て旧市道へ、鬼村たたらがあったのではないかとされる場所へ立ち寄りしました。近くの「炭工房おにむら」の炭窯を見学して一寸！一服。浄宗寺前の東屋から3連水車を見下ろしながらゴール。朝方降った雪交じりの雨を心配しての開催でしたがワイワイと楽しい時間となりました。



高丸峠を下る

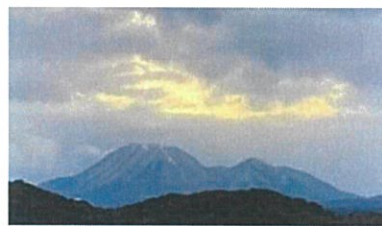


『鬼村たたら址』を歩く



炭窯で焼き餅を食べる参加者

### 大屋のお正月



高丸峠から見た三瓶山の初日の出



まちづくりセンターとまちづくり会館の門松



# 輝け おおや

大屋まちづくり便り  
令和4年2月17日発行  
大屋まちづくり推進委員会

## おおやは今 ~シリーズその3 大国編~

### 大屋の中心地

かつては小学校や農協、保育園、商店などがあり大屋の中心地であった大国地区。

今ではこれらの施設は無くなり、人口減少、高齢化もあって当時のような賑わいはありません。

しかし4年前、空き家になっていた農協施設を故田中博さんが「地元で有効に活用して欲しい」と購入し、一部を改修されました。現在美容院が開店し、と nearbyにはタケノコや餅の加工場があります。

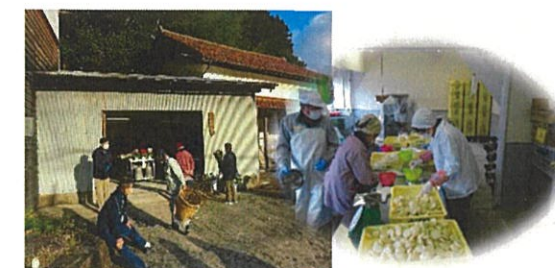
旧米倉庫前の駐車場では毎年、大屋手づくり工房の皆さんが盆前と年末に「少しでも人の流れが出来、活気ある町になれば」と野菜、花、加工品などの即売市を開いています。

大屋まちづくりセンター横の保育園は現在空き家状態になっていますが、自治協議会ではその活用方法を検討しています。

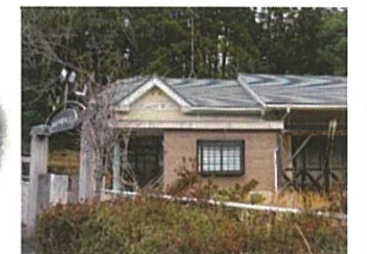
皆さんもいいアイデアがあれば出して欲しいということです。



美容院



即売市風景



旧大屋保育園

ここはどこでしょう??

(答えはこの広報の中にあります)



写真①



写真②



## 久利・大屋小さな拠点づくり

昨年8月、久利・大屋地区合同で立ち上げた協議会では、①生活交通の確保②生活支援の環境整備③助け合いネットワークの構築を三つの柱にし、両町の委員が参画して具体的な取り組み内容が議論されています。

また、地域住民の声や実態を把握するため、18歳以上の全住民を対象にアンケート調査が1月に行われました。この結果も今後の取り組みに反映されます。

更に大屋町での取り組みや、まちづくりを円滑に進めるため、専門スタッフ1名の配置も検討されています。

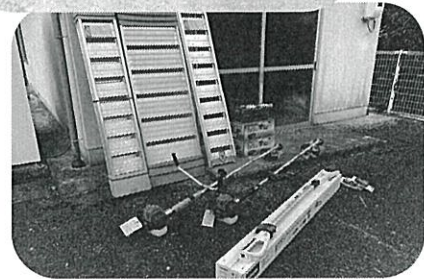
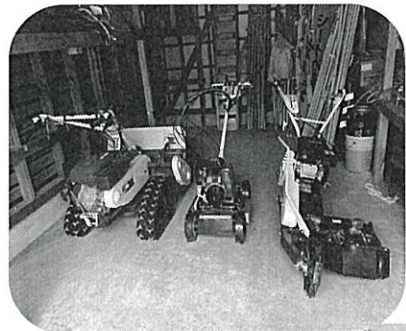
新年度に向け、大屋町では次の取り組みを進めています。

### ◎高齢者の生活支援・環境整備

家の周辺や道路沿い、農地保全のための草刈り、蔭切りなどを希望者から有償で受託作業を行う「(仮称)大屋お助け隊」を設立し、4月からの実施に向け準備を進めます。

#### ◆新しく購入した機材

- ・草刈り機 (刈払い機) 2台
- ・歩行型草刈機 (ハンマーナイフモーター) 1台
- ・法面草刈り機 (ウイングモーター) 1台
- ・畔草刈機 (スパイダーモーター) 1台
- ・充電式ポールソー 1台



### ◎自治会輸送の利用者拡大

現在利用されている方の登録・更新に併せ、新規に利用される方を3月に募集します。

#### ◆現行の運行内容

- ・運行日 月、水、木、金
- ・運行時間 9:00~13:00
- ・運行区間 自宅から定められた病院、公共施設、店舗などの目的地まで
- ・年間登録料 1,000円

※利用時にはガソリン代の一部負担があります。



送迎の様子

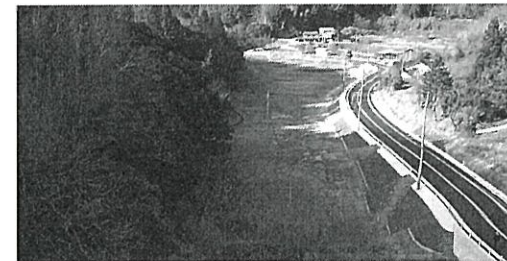


### 県道(鬼村工区)拡幅工事終わる

県道久利・五十猛停車線の市道畑中線入り口~久利方面700mが2車線化され、令和3年12月28日より通行可能となりました。県道改良期成同盟会では残りの区間(赤波坂)も事業化に向け要望を続けていくと云うことです。



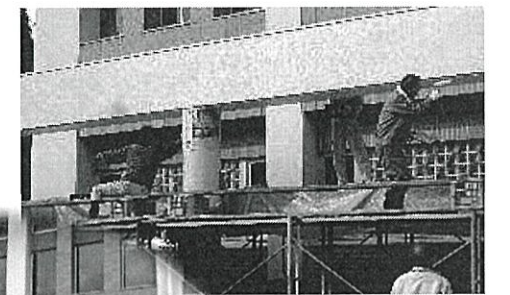
畑中入口付近



赤波峠~畑中入口付近

### 体育館外壁化粧直し

10月、大屋ふれあいセンターのカビで汚れた外壁(梁)を有志の方たちが足場を設置し、高圧洗浄機でカビを落としてからペンキを塗り替えました。数日かけての大作業で見違えるほどきれいになりました。



作業風景



ビフォー



アフター

## お知らせ

#### ◆行事予定

2、3月に予定していた健康ウォーキングなどの行事は中止になりました。

#### ◆社協からのお知らせ

香典返しにかえて大屋地区社会福祉協議会へご寄付を頂きました。ご冥福を祈りますと共に厚く御礼申し上げます。

上尾波 森山和人様(故森山トシ子様)・上尾波 掛田美恵子様(故掛田重敏様)

### 大屋町の現況(令和4年2月1日現在)

居住戸数126戸 人口288人 高齢化率61.46%

\*「ここはどこでしょう」の答え:写真①旧上大屋バス停付近 写真②中尾波集落