

# 統計おおだ

平成24年版

島根県大田市

## 刊 行 に あ た っ て

ここに平成24年版「統計おおだ」を発刊いたします。

昨今、欧州の債務不安を端とする世界的な景気後退の影響等により、極めて厳しい経済情勢ではあり、緩やかな上向き変化は見られていますが、一層の地域経済を下支えする積極的取り組みが必要とされています。このような状況の中、将来を予測する羅針盤としての「統計」の果たす役割は、年々、重要性を増しております。

本書は、大田市の人口、経済産業、社会福祉、保健医療、教育文化など多面にわたる基礎的な統計資料を総括的に収録し、市勢の現況並びにその推移を明らかにしたものです。この統計書により、本市の姿をご理解いただき、各分野において広くご活用いただければ幸いに存じます。

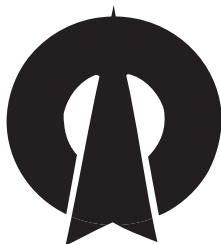
編集にあたっては、できる限り最新の資料を収集し、十分に吟味したつもりですが、不備、不完全な点が多々あるかと思われまます。今後、皆さまにご指導をいただき、内容の充実に努めてまいりたいと考えております。

本書の刊行にあたり、貴重な資料を提供していただきました関係機関各位に心から感謝いたしますとともに、今後とも一層のご協力をいただきますようお願いいたします。

平成25年9月

大田市長 竹 腰 創 一

## ■市 章



大田市の「大」の字を円と矢印で図案化して、円は団結、矢印は進歩・向上を表現する。

(平成18年4月1日施行)

## ■市の花 「れんげつつじ」



古くから国立公園三瓶山に自生し、厳しい風雪に耐え、初夏に開花する。鮮やかなオレンジ色の花、放牧牛の黒、三瓶高原の緑が織りなす牧歌的な雰囲気は、広く市民に親しまれている。

(平成22年12月21日制定)

## ■市の木 「うめ」



江戸時代、梅の実の世界遺産石見銀山で働く人達の健康を維持し、鉍毒を防ぐ薬として使用された。高潔清楚に咲くその花は、古くから多くの市民に親しまれている。

(平成22年12月21日制定)

## ■市の魚 「ひらめ」



資源保護、栽培漁業の推進を目指して実施されるひらめの稚魚の放流。ひらめは高級食材とされ、その白身は美味で商品価値も高く、市民に馴染み深い魚である。

(平成22年12月21日制定)

## 凡 例

1. 各統計表の数字は、特別表示・注釈のない限り「大田市」を区域としたものです。
2. 統計表中「年度」は会計年度間（4月から翌年3月まで）、「年次」は暦年間（1月から12月まで）を示したものです。
3. 資料は、各官公署、団体、会社から提供されたもの、または当課で直接調査収集したもので、その出所を各表右下に掲載しました。
4. 数字の単位は原則として各表右上に掲載しましたが、一見明らかなものは省略しました。
5. 数字の単位未満は原則として四捨五入をしたため、総数と内訳が一致しない場合があります。
6. 合併のため、旧自治体別の集計を行ったものがあります。
7. 統計表中の符号の用法は次のとおりです。
  - 「－」…………… 皆無または該当なし
  - 「0」…………… 単位未満
  - 「…」…………… 資料なしまたは不明
  - 「X」…………… 記載をさし控えたもの
  - 「△」…………… 減少またはマイナス
8. 本書に収録した資料について、疑義あるいは、さらに詳細の内容が必要な場合は、本市情報企画課調査統計係、または各資料出所機関に照会して下さい。

# 目 次

図 表  
統 計 表

## 1. 土 地・気 象

1. 大田市の位置	10
2. 総 面 積	10
3. 地目別面積	10
4. 主要山岳	11
5. 主要池沼	11
6. 主要河川	11
7. 気象の概況	12

## 2. 人 口

1. 人口・世帯数の推移	14
2. 地区別人口・世帯数	16
3. 年齢（5歳階級）・男女別人口	17
4. 労働力状態・男女別15歳以上人口	18
5. 産業大分類別15歳以上就業者数	20
6. 人口動態	21
7. 住民登録人口・世帯数・本籍人口	21
8. 都道府県別転入・転出者数	22
9. 流出入先別就業者数及び通学者数	24
10. 昼間人口	24
11. 県内市町村の世帯数と人口	25

## 3. 事 業 所

1. 産業大分類別事業所数・従業者数（民営）	26
2. 産業大分類・従業者規模別事業所数 及び従業者数	27

## 4. 農 林 水 産 業

1. 旧町村別農家数・農家人口・経営耕地面積・ 経営耕地面積規模別農家数（販売農家）	28
2. 生産農業所得の状況	30
3. 水稲作付面積及び収穫量	30
4. 家畜・家きん飼養状況	30

5. 農地転用状況	31
6. 林野面積	32
7. 保有山林面積規模別林業経営体数	32
8. 漁業経営体数	33
9. 自営・雇われ別漁業就業者数	33
10. 漁船隻数	34
11. 旧漁協別漁獲量・漁獲高の推移	34
12. 魚種別漁獲量及び漁獲高	35

## 5. 工 業

1. 工業の状況（従業者4人以上の事業所）	36
2. 産業中分類別事業所数・従業者数・製造 品出荷額等（従業者4人以上の事業所）	36

## 6. 商 業

1. 産業小分類別商店の状況	38
2. 商店数・従業者数・年間商品販売額・ 売り場面積の推移	40
3. 従業者規模別商店数・従業者数・ 年間商品販売額の推移	40

## 7. 観 光

1. 観光客入込状況	41
2. 観光施設目的別利用状況	42
3. 月別観光客数の推移	43

## 8. 保 健 ・ 衛 生

1. 医療機関の状況	44
2. 死因別死亡者数	44
3. ごみ処理・し尿処理の状況	44
4. 大田市立病院利用状況	45

## 9. 社会福祉

1. 保育所の状況	47
2. 老人福祉施設の状況	47
3. 生活保護状況	48
4. 国民健康保険の加入状況	49
5. 国民健康保険料(税)・給付状況	49
6. 国民年金被保険者数	50
7. 拠出年金支給状況	50
8. 老齢福祉年金支給状況	51
9. 医療費支給状況	51

## 10. 教育・文化

1. 幼稚園	52
2. 小学校	52
3. 中学校	52
4. 高等学校	53
5. 各種学校	53
6. 卒業後の状況	53
7. 児童・生徒の年齢・男女別体格	54
8. 市立図書館の利用状況	55
9. 市立図書館の蔵書冊数	55
10. 市内の指定文化財	56
11. 記録作成等の措置を講ずべき 無形の民族文化財	56

## 11. 運輸・通信

1. 自動車保有台数	57
2. 運転免許所有者数	57

## 12. 建設・住宅

1. 道路状況	58
2. 橋梁状況(市道橋)	58
3. 都市計画区域及び用途地域面積	59
4. 家屋建築状況(新築分)	59
5. 市営住宅	59

## 13. 上下水道

1. 上水道の給水状況	60
2. 簡易水道(法適分)の給水状況	60
3. 汚水処理施設普及人口	60

## 14. 治安・消防

1. 火災の原因別発生状況	61
2. 救急車出動状況	61
3. 刑法犯の発生と検挙状況	62
4. 交通事故発生状況	62

## 15. 市民所得

1. 産業別市内総生産	63
2. 市民所得の分配	63

## 16. 財政

1. 会計別決算額	64
2. 一般会計目的別決算額(歳入)	65
3. 一般会計目的別決算額(歳出)	66
4. 一般会計性質別決算額(歳出)	67
5. 市税収入状況	67

## 17. 行政

1. 大田市の行政機構及び市職員数	68
-------------------	----

## 18. 選挙

1. 選挙人名簿登録者数	70
2. 農業委員選挙人名簿登録人員	71
3. 海区漁業調整委員選挙人名簿登録人員	71
4. 各種選挙の投票状況	71

## 19. 議会

1. 党派別市議会議員数	72
2. 市議会開催状況	72
3. 歴代市議会議長	72
4. 歴代市議会副議長	72

## 付 録

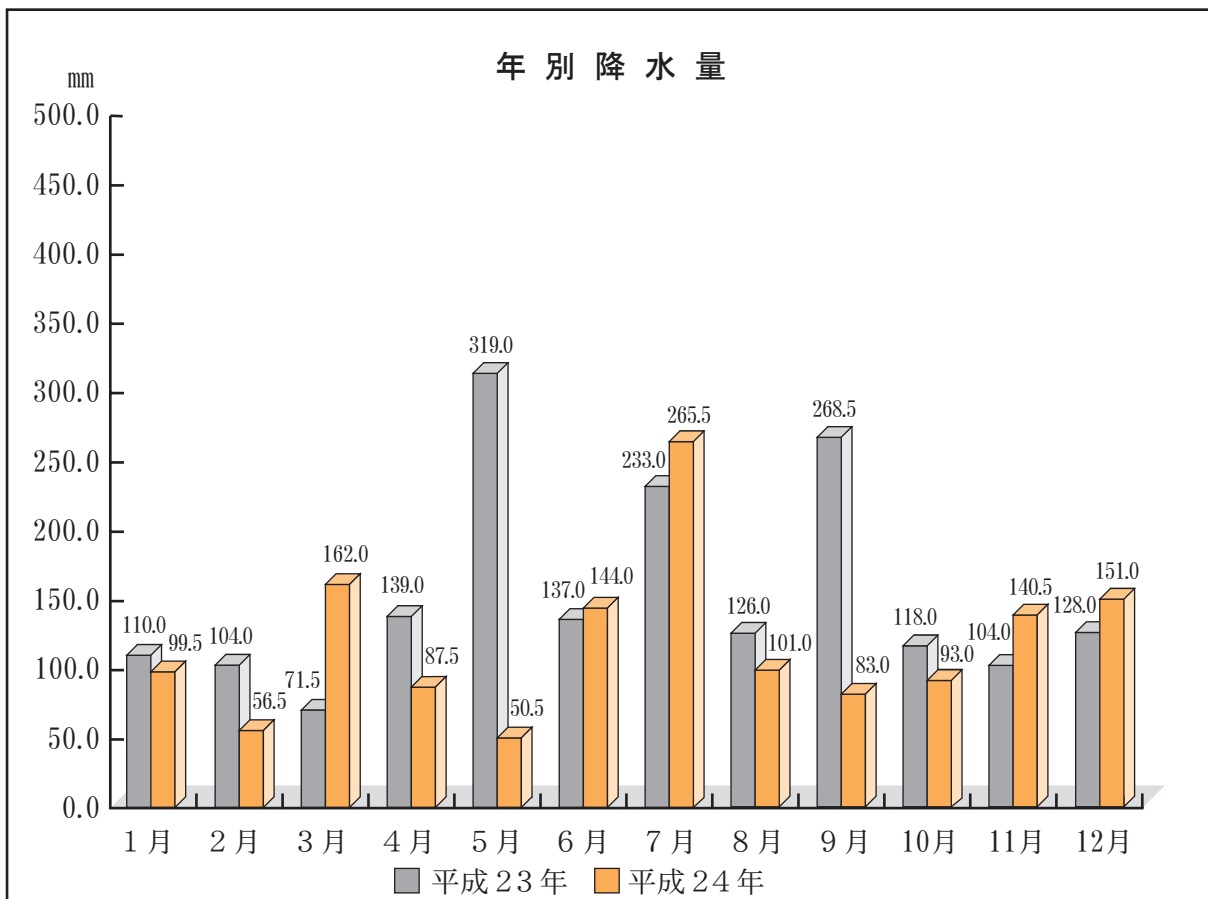
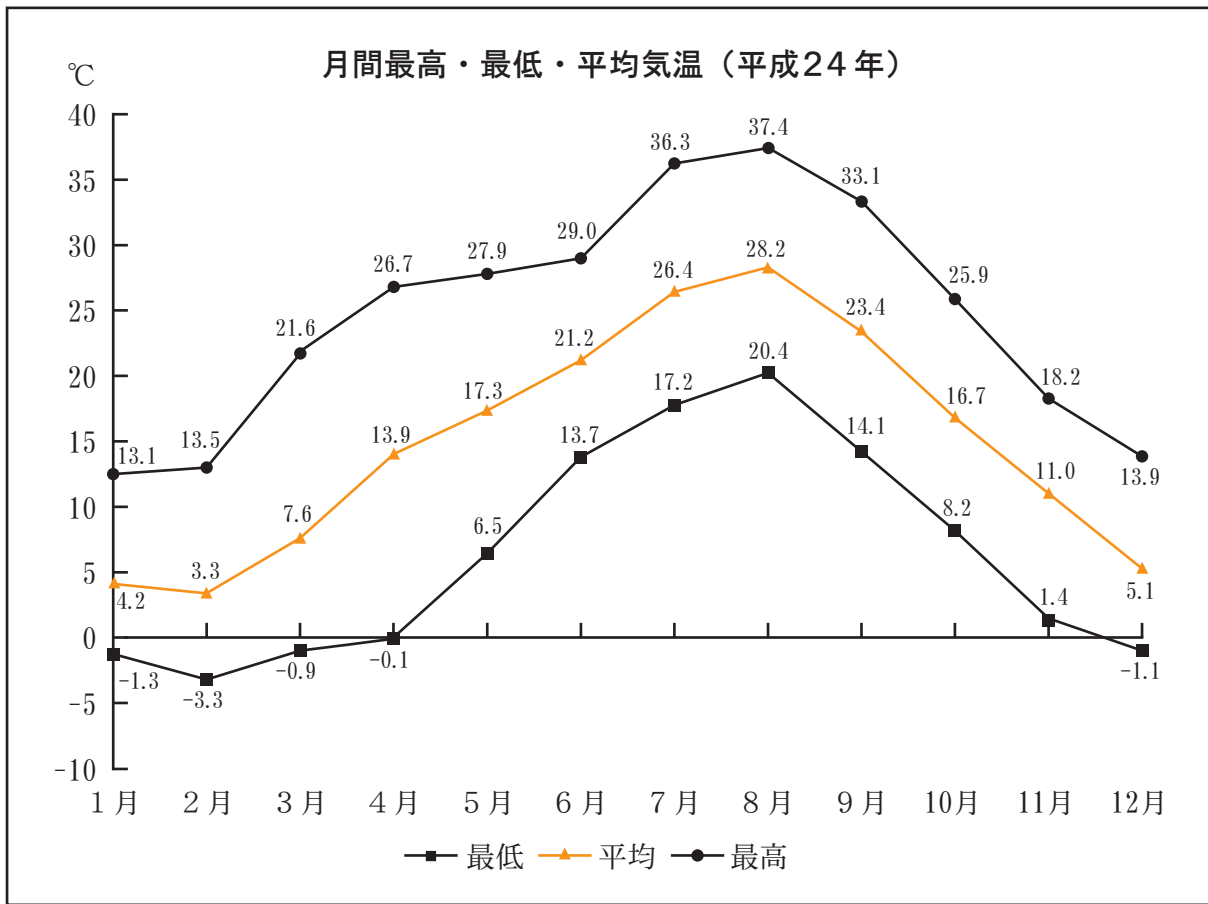
大田市のあゆみ	74
市内官公署・諸団体一覧	76

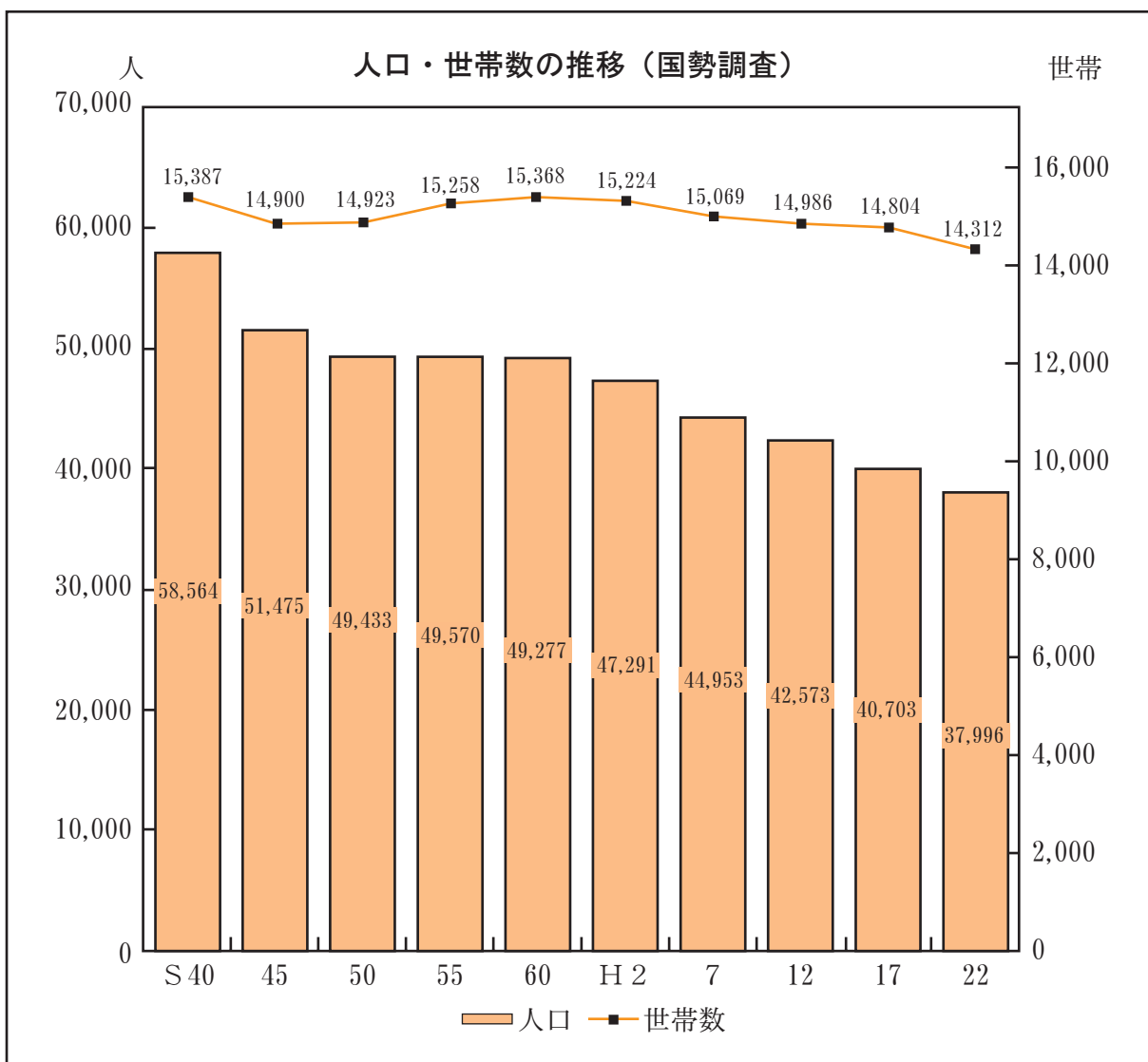
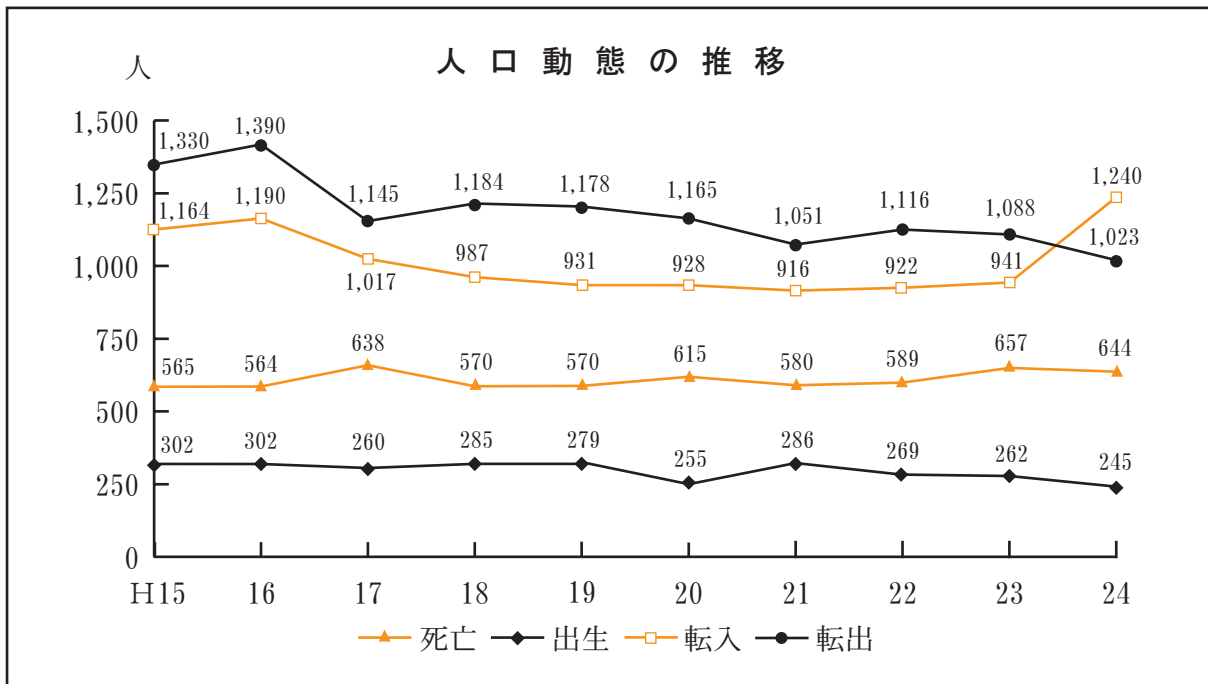
# 圖 表

# 絵で見る市民の暮らし

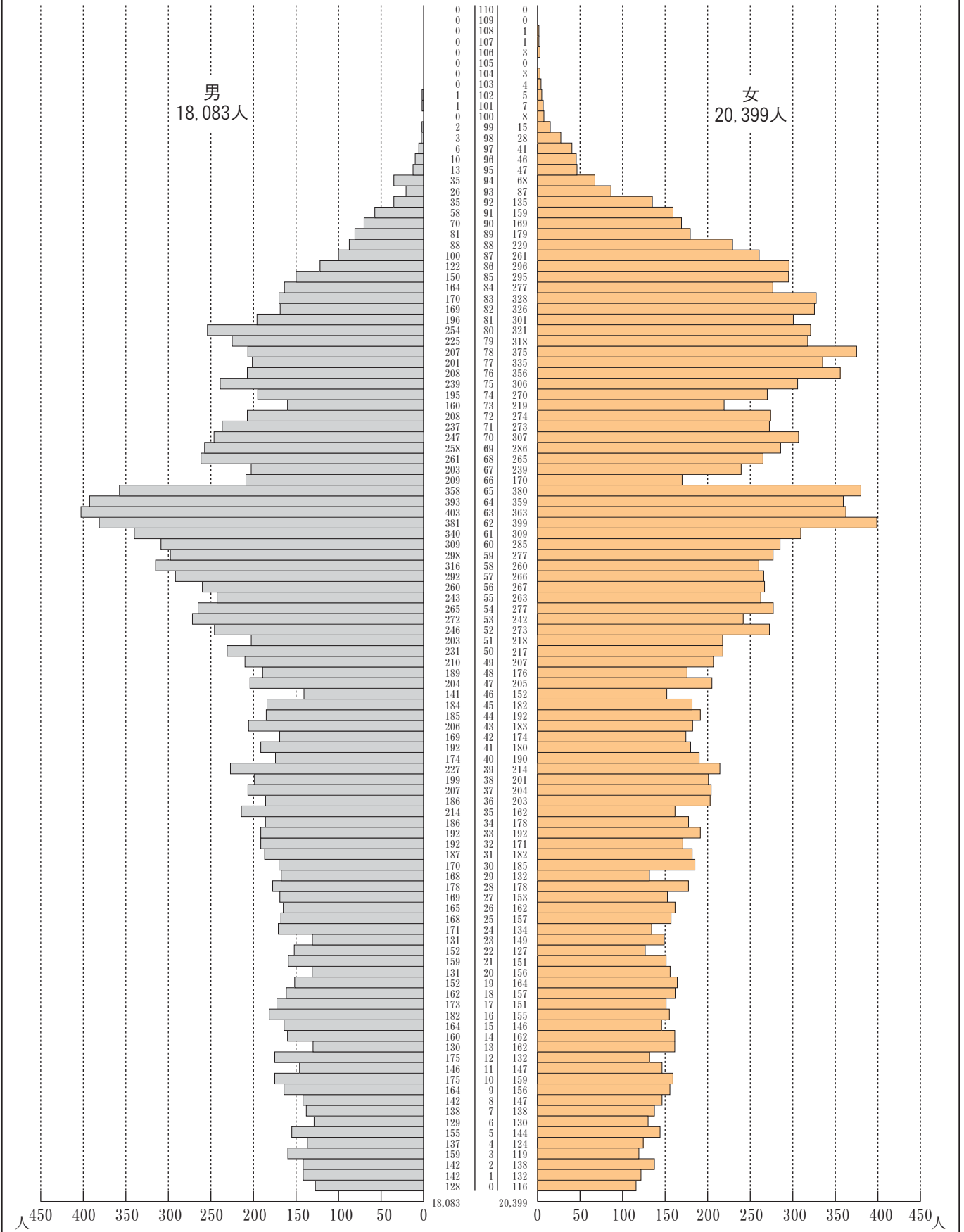
<p><b>世帯人数</b> (平成24年)</p>  <p>1世帯当たり2.36人</p>	<p><b>人口密度</b> (平成24年)</p>  <p>1km<sup>2</sup>当たり87.92人</p>	<p><b>出生</b> (平成24年)</p>  <p>1日に0.67人</p>	<p><b>死亡</b> (平成24年)</p>  <p>1日に1.76人</p>
<p><b>転入</b> (平成24年)</p>  <p>1日に3.40人</p>	<p><b>転出</b> (平成24年)</p>  <p>1日に2.80人</p>	<p><b>結婚</b> (平成24年)</p>  <p>2.40日に1組</p>	<p><b>離婚</b> (平成24年)</p>  <p>9.36日に1組</p>
<p><b>交通事故</b> (平成24年)</p>  <p>1日に3.1件</p>	<p><b>救急活動</b> (平成24年)</p>  <p>1日に4.6件</p>	<p><b>火災</b> (平成24年)</p>  <p>11.8日に1件</p>	<p><b>ごみ処理</b> (平成23年)</p>  <p>1日当たり26.4 t</p>
<p><b>市税</b> (平成23年度)</p>  <p>1人当たり94,363円</p>	<p><b>所得</b> (平成22年度)</p>  <p>1人当たり2,121千円</p>	<p><b>教員(小学校)</b> (平成24年)</p>  <p>生徒9.0人に1人</p>	<p><b>教員(中学校)</b> (平成24年)</p>  <p>生徒7.6人に1人</p>
<p><b>進学率</b> (平成24年)</p>  <p>中学生 99.7% 高校生 74.2%</p>	<p><b>自動車保有台数</b> (平成24年度)</p>  <p>1世帯当たり1.79台</p>	<p><b>上水道配水量</b> (平成23年)</p>  <p>1日に9,452m<sup>3</sup></p>	<p><b>都市公園</b> (平成24年)</p>  <p>1人当たり15.1m<sup>2</sup></p>



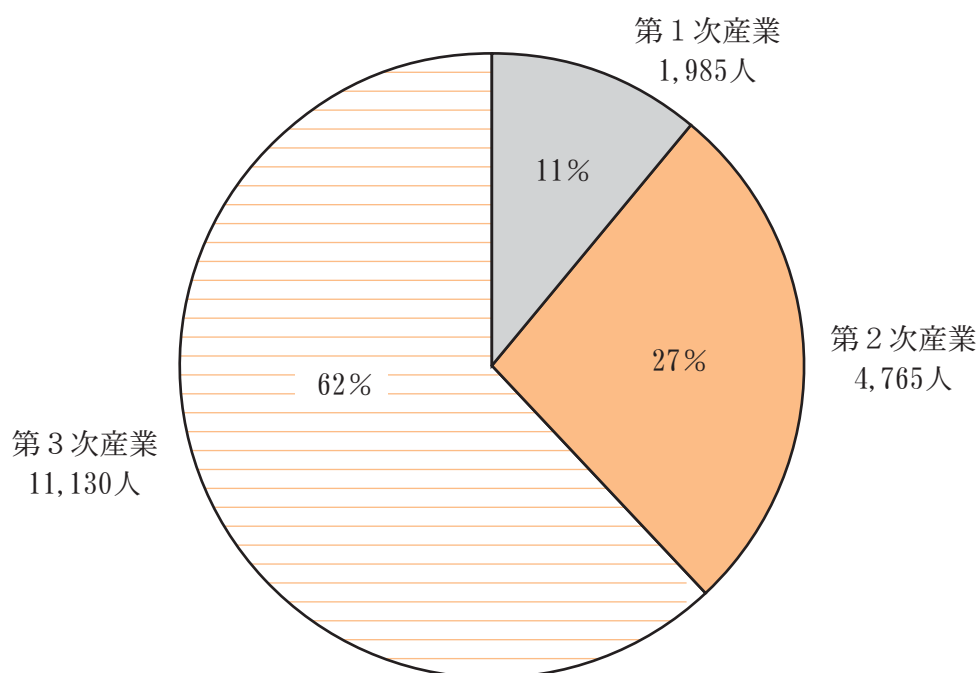




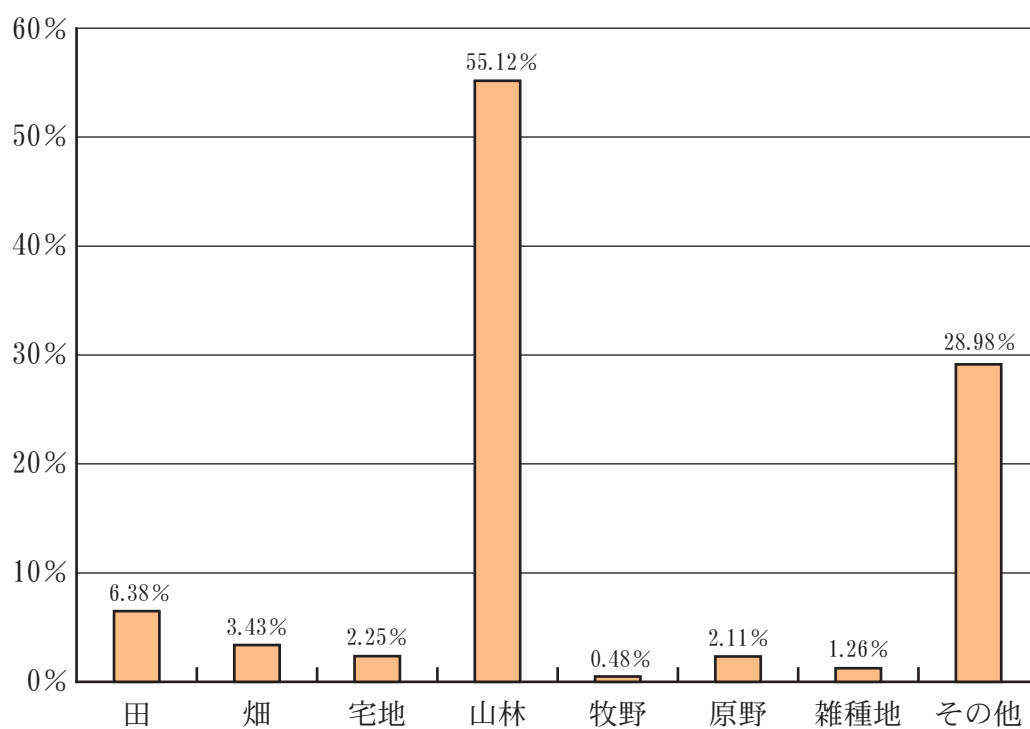
人口ピラミッド（平成24年10月1日現在） ※住民基本台帳



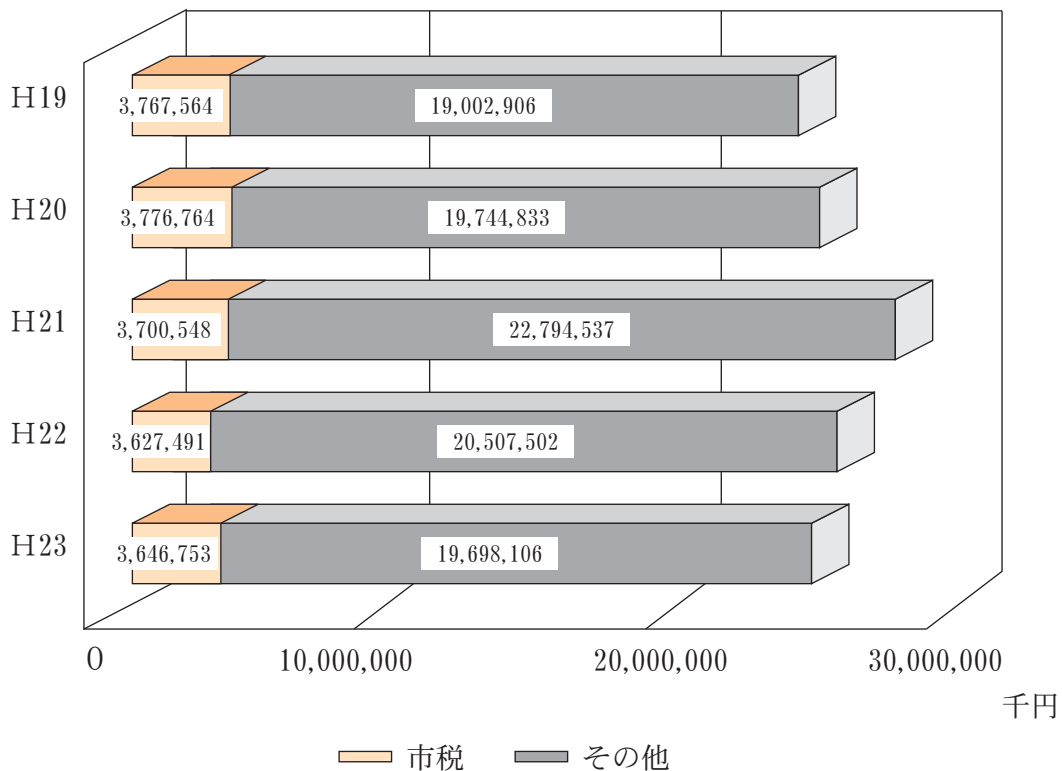
産業別就業者数(平成22年国勢調査)



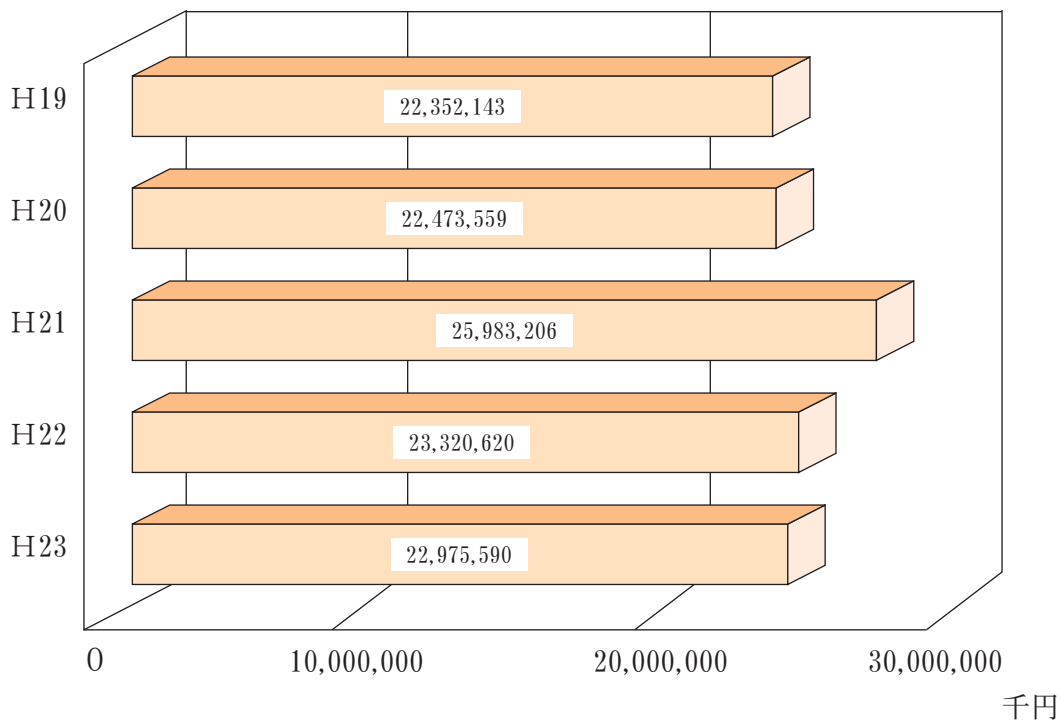
地目別面積構成比(平成25年1月1日現在)



### 一般会計決算額の推移（歳入）



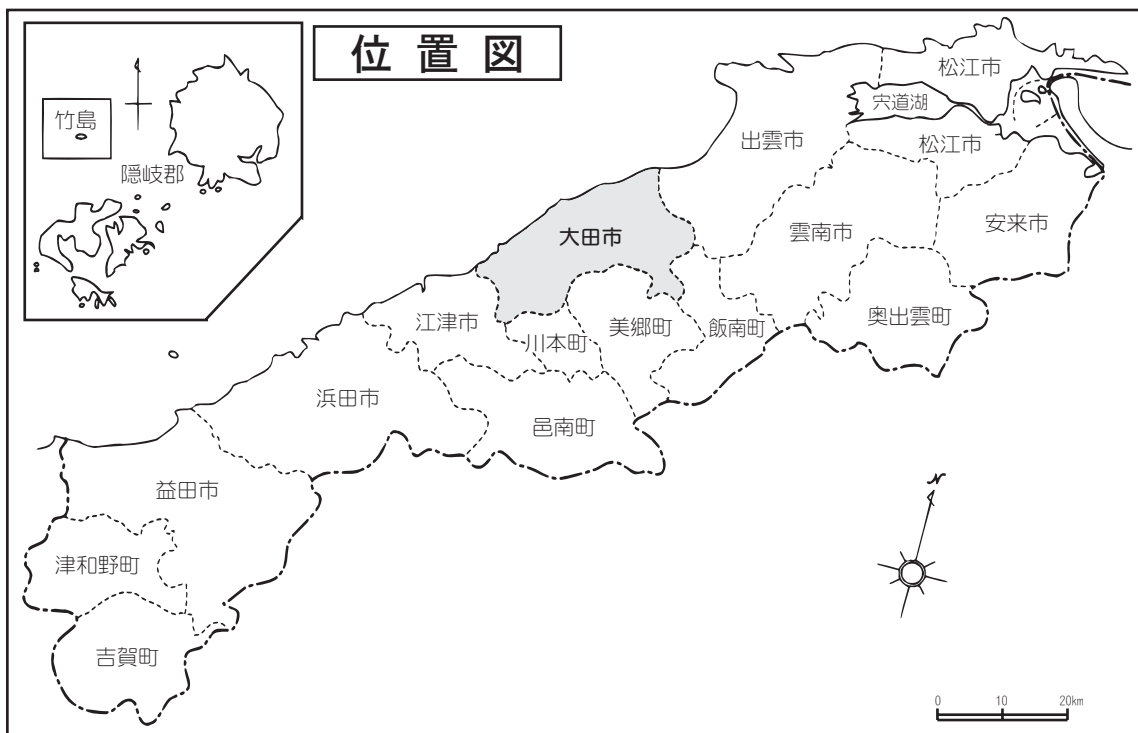
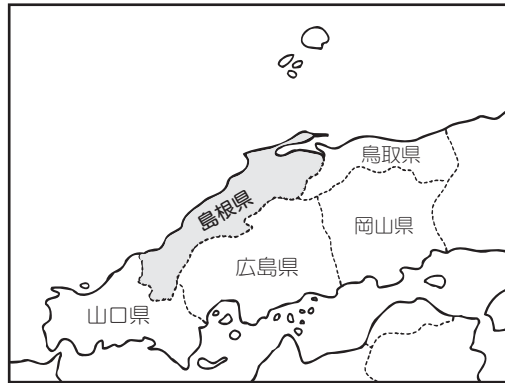
### 一般会計決算額の推移（歳出）



# 統計表

# ◆ 1. 土地・気象

## 1. 大田市の位置



## 2. 総面積

総面積	436.12 km <sup>2</sup>
-----	------------------------

資料：国土交通省国土地理院「全国都道府県市区町村別面積調」

## 3. 地目別面積

各年1月1日現在（単位：km<sup>2</sup>）

年次	総数	田	畑	宅地	山林	牧野	原野	雑種地	その他
平成 21	436.11	28.70	15.08	9.25	238.29	2.31	8.72	4.89	128.87
22	436.11	28.50	15.06	9.74	237.66	2.13	8.85	5.07	129.10
23	436.11	28.18	15.05	9.70	239.02	2.10	9.04	5.34	127.68
24	436.11	27.97	15.02	9.76	240.05	2.11	9.21	5.37	126.62
25	436.12	27.81	14.95	9.81	240.40	2.09	9.19	5.49	126.38
平成25構成比	100.00%	6.38	3.43	2.25	55.12	0.48	2.11	1.26	28.98

資料：税務課

#### 4. 主要山岳

(単位：m)

名称	位置	標高	名称	位置	標高
男三瓶山	三瓶町と山口町の境界	1,125.9	唐野山	温泉津町と大代町の境界	638.1
子三瓶山	三瓶町	961.0	矢滝城山	祖式町と温泉津町の境界	634.2
女三瓶山	三瓶町と飯南町の境界	953.0	西山	温泉津町と江津市の境界	593.3
孫三瓶山	三瓶町	903.0	三子山	温泉津町	587.2
大平山	三瓶町	854.0	鶴降山	川合町と三瓶町の境界	538.1
大江高山	祖式町と大代町の境界	808.0	仙ノ山	大森町と水上町の境界	537.8
日影山	三瓶町	697.0	陣山	三瓶町と美郷町の境界	524.0
森田山	三瓶町	664.0	高山	仁摩町	499.4
清水暮山	温泉津町と祖式町の境界	661.0			

資料：国土交通省国土地理院「日本の山岳標高一覧」  
「25,000分の1地形図」

#### 5. 主要池沼

(単位：㎡)

名称	位置	満水面積	名称	位置	満水面積
ダム湖(さひめ湖)	三瓶町	230,000	東池	鳥井町	18,000
浮布池	三瓶町	183,000	徳原池	山口町	18,000
上野池	大田町	30,100	大洗池	富山町	12,000
徳田池	富山町	25,000	後迫池	朝山町	12,000
船堀池	久手町	23,000			

資料：農林水産課

#### 6. 主要河川

(単位：km)

種別	水系名	上流端	下流端	河川法 河川延長
一級	江の川水系 都治川 祖式川	温泉津町井田	江津市(江の川)	15.2
		祖式町	邑智郡川本町(江の川)	14.3
二級	斐伊川水系 伊佐川	山口町	出雲市佐田町(神戸川)	15.8
		三瓶町池田	静間町(日本海)	20.2
		"	"(静間川)	17.6
		水上町	川合町(")	15.3
		大森町	長久町(")	11.0

注：河川延長10km以上の河川を掲載。

資料：「島根県統計書」



## 7. 気象の概況

年次 年月	気 温 (°C)					降 水 量 (mm)		
	平 均	最 高 極		最 低 極		年 間 量	日 最 大	
		気温	起 日	気温	起 日		日量	起 日
平成15	15.1	34.9	8月 6日	-5.8	1月29日	2,248.0	97.0	7月11日
16	16.0	35.7	7月24日	-5.0	1月22日	1,949.0	134.0	8月 2日
17	15.2	35.0	8月 9日	-4.5	2月 1日	1,378.0	137.0	7月 2日
18	15.3	35.9	8月 9日	-2.6	2月 4日	1,876.0	173.0	7月17日
19	15.9	36.2	8月15日	-1.0	2月26日	1,671.0	74.0	7月 2日
20	15.3	35.8	※8月12日	-1.5	※1月28日	1,545.9	48.5	11月28日
21	14.9	33.3	8月20日	-1.8	1月28日	1,905.5	173.5	6月22日
22	15.4	37.5	8月29日	-2.3	2月 7日	1,671.0	57.0	7月15日
23	15.0	35.2	8月 8日	-3.9	1月16日	1,858.0	157.5	5月11日
<b>24</b>	<b>14.9</b>	<b>37.4</b>	<b>8月 1日</b>	<b>-3.3</b>	<b>2月 2日</b>	<b>1,434.0</b>	<b>90.0</b>	<b>7月 6日</b>
H24. 1	4.2	13.1	1月18日	-1.3	1月25日	99.5	21.5	1月 1日
2	3.3	13.5	2月23日	-3.3	2月 2日	56.5	12.5	2月 7日
3	7.6	21.6	3月30日	-0.9	3月14日	162.0	34.0	3月23日
4	13.9	26.7	4月28日	-0.1	4月 2日	87.5	36.5	4月11日
5	17.3	27.9	5月 1日	6.5	5月13日	50.5	16.0	5月 3日
6	21.2	29.0	※6月28日	13.7	6月 1日	144.0	67.0	6月19日
7	26.4	36.3	7月18日	17.2	7月 9日	265.5	90.0	7月 6日
8	28.2	37.4	8月 1日	20.4	8月10日	101.0	67.0	8月13日
9	23.4	33.1	9月14日	14.1	9月27日	83.0	25.5	9月30日
10	16.7	25.9	10月22日	8.2	10月13日	93.0	34.5	※10月23日
11	11.0	18.2	※11月9日	1.4	11月28日	140.5	42.5	11月17日
12	5.1	13.9	12月 3日	-1.1	12月27日	151.0	28.0	12月11日

注：※は極値が2つ以上あることを示し、最後に出現した日。

風 向 ・ 風 速 (m/s)						日照時間	年次 年月
平 均	日 最 大		最 大 瞬 間			(h)	
	風 速	起 日	風 速	起 日	風 向	全 年	
2.1	9.0	※6月19日	...	...	...	1,482.6	平成15
2.1	10.0	10月20日	...	...	...	1,799.2	16
2.2	※8.0	12月 4日	...	...	...	1,644.5	17
2.0	10.0	2月 7日	...	...	...	1,578.0	18
2.0	9.0	5月17日	...	...	...	1,721.8	19
2.0	7.0	※12月6日	...	...	...	1,657.8	20
2.0	12.5	3月13日	25.6	3月13日	南東	1,605.7	21
2.1	10.4	3月15日	21.2	3月15日	南東	1,706.6	22
2.1	11.1	12月 3日	20.2	12月 3日	北西	1,642.9	23
<b>2.1</b>	<b>11.4</b>	<b>4月22日</b>	<b>23.2</b>	<b>4月 3日</b>	<b>西</b>	<b>1,698.4</b>	<b>24</b>
2.4	9.6	1月 2日	17.7	1月 4日	西	48.6	H24. 1
2.5	8.4	2月 2日	16.6	2月26日	北	64.0	2
2.3	9.8	3月31日	19.6	3月24日	西北西	98.6	3
2.4	11.4	4月22日	23.2	4月 3日	西	200.4	4
1.9	7.7	5月 4日	14.8	5月 4日	北西	205.3	5
1.6	6.3	6月22日	14.2	6月16日	南東	139.2	6
1.7	7.1	7月11日	15.7	7月11日	東南東	215.8	7
1.7	6.6	8月 8日	14.0	8月28日	南南東	255.7	8
1.6	6.5	9月27日	14.9	9月17日	東南東	153.6	9
1.7	6.5	10月 7日	12.6	10月28日	南東	175.5	10
2.1	8.3	11月15日	17.7	11月15日	北北西	83.7	11
2.8	8.8	12月 8日	19.4	12月 8日	北北西	58.0	12

資料：気象庁

## ◆ 2. 人 口

### 1. 人口・世帯数の推移

年 次	大 田 市					旧 大 田 市				
	総 数	男	女	増減率	世帯数	総 数	男	女	増減率	世帯数
昭和 30	72,008	34,634	37,374	—	16,137	50,718	24,779	25,939	—	11,045
35	66,021	31,186	34,835	△8.3	15,889	47,211	22,587	24,624	△6.9	10,986
40	58,564	27,331	31,233	△11.3	15,387	42,322	19,940	22,382	△10.4	10,842
45	51,475	23,598	27,877	△12.1	14,900	38,192	17,745	20,447	△9.8	10,719
50	49,433	22,865	26,568	△4.0	14,923	37,449	17,593	19,856	△1.9	10,938
55	49,570	23,171	26,399	0.3	15,258	38,026	17,987	20,039	1.5	11,309
60	49,277	23,105	26,172	△0.6	15,368	38,242	18,048	20,194	0.6	11,494
平成 2	47,291	22,018	25,273	△4.0	15,224	36,922	17,315	19,607	△3.5	11,462
7	44,953	20,912	24,041	△4.9	15,069	35,333	16,535	18,798	△4.3	11,452
12	42,573	19,842	22,731	△5.3	14,986	33,609	15,763	17,846	△4.9	11,492
17	40,703	18,897	21,806	△4.4	14,804	32,337	15,079	17,258	△3.8	11,463
22	37,996	17,761	20,235	△6.7	14,312	30,364	14,245	16,119	△6.1	11,196

各年10月1日現在（単位：世帯、人）

旧 温 泉 津 町					旧 仁 摩 町					年 次
総 数	男	女	増減率	世帯数	総 数	男	女	増減率	世帯数	
11,523	5,318	6,205	—	2,865	9,767	4,537	5,230	—	2,227	昭和 30
10,020	4,547	5,473	△13.0	2,694	8,790	4,052	4,738	△10.0	2,209	35
8,520	3,866	4,654	△15.0	2,482	7,722	3,525	4,197	△12.2	2,063	40
6,927	3,082	3,845	△18.7	2,247	6,356	2,771	3,585	△17.7	1,934	45
6,160	2,737	3,423	△11.1	2,109	5,824	2,535	3,289	△8.4	1,876	50
5,703	2,583	3,120	△7.4	2,038	5,841	2,601	3,240	0.3	1,911	55
5,283	2,414	2,869	△7.4	1,949	5,752	2,643	3,109	△1.5	1,925	60
4,863	2,202	2,661	△8.0	1,844	5,506	2,501	3,005	△4.3	1,918	平成 2
4,446	2,009	2,437	△8.6	1,754	5,174	2,368	2,806	△6.0	1,863	7
4,053	1,832	2,221	△8.8	1,618	4,911	2,247	2,664	△5.1	1,876	12
3,680	1,686	1,994	△9.2	1,532	4,686	2,132	2,554	△4.6	1,809	17
3,292	1,515	1,777	△10.5	1,407	4,340	2,001	2,339	△7.4	1,709	22

資料：国勢調査

## 2. 地区別人口・世帯数

各年10月1日現在（単位：人、世帯）

地区別	平成 17 年				平成 22 年			
	人 口			世帯数	人 口			世帯数
	総 数	男	女		総 数	男	女	
大田町	9,303	4,351	4,952	3,522	8,853	4,156	4,697	3,475
川合町	2,075	976	1,099	689	1,918	907	1,011	651
三瓶町 池田	1,015	457	558	308	934	426	508	292
” 志学	687	317	370	266	628	295	333	262
” 多根	274	118	156	89	242	104	138	82
山口町	364	177	187	127	327	154	173	118
富山町	705	335	370	241	626	299	327	233
朝山町	625	288	337	212	590	268	322	203
波根町	1,560	743	817	521	1,425	669	756	483
久手町	4,598	2,089	2,509	1,618	4,295	1,984	2,311	1,561
鳥井町	1,334	617	717	445	1,249	581	668	435
長久町	2,785	1,313	1,472	963	2,813	1,337	1,476	1,027
静岡町	1,589	734	855	517	1,466	691	775	498
五十猛町	1,570	751	819	530	1,395	671	724	502
大屋町	446	196	250	165	386	183	203	151
久利町	1,400	691	709	466	1,447	698	749	491
大森町	449	207	242	187	405	189	216	185
水上町	616	289	327	214	566	274	292	203
祖式町	403	188	215	164	349	160	189	153
大代町	539	242	297	219	450	199	251	191
<b>小 計</b>	<b>32,337</b>	<b>15,079</b>	<b>17,258</b>	<b>11,463</b>	<b>30,364</b>	<b>14,245</b>	<b>16,119</b>	<b>11,196</b>
温泉津町 温泉津	1,415	631	784	580	1,254	569	685	531
” 湯里	685	312	373	293	636	294	342	267
” 福波	833	395	438	360	744	346	398	336
” 井田	747	348	399	299	658	306	352	273
<b>小 計</b>	<b>3,680</b>	<b>1,686</b>	<b>1,994</b>	<b>1,532</b>	<b>3,292</b>	<b>1,515</b>	<b>1,777</b>	<b>1,407</b>
仁摩町 仁万	2,326	1,060	1,266	834	2,209	1,006	1,203	820
” 天河内	463	216	247	174	454	219	235	171
” 宅野	661	308	353	252	620	294	326	238
” 大国	530	234	296	222	444	204	240	188
” 馬路	706	314	392	327	613	278	335	292
<b>小 計</b>	<b>4,686</b>	<b>2,132</b>	<b>2,554</b>	<b>1,809</b>	<b>4,340</b>	<b>2,001</b>	<b>2,339</b>	<b>1,709</b>
<b>合 計</b>	<b>40,703</b>	<b>18,897</b>	<b>21,806</b>	<b>14,804</b>	<b>37,996</b>	<b>17,761</b>	<b>20,235</b>	<b>14,312</b>

資料：国勢調査

### 3. 年齢（5歳階級）・男女別人口

各年10月1日現在（単位：人）

年 齢 区 分	平 成 1 7 年			平 成 2 2 年		
	総 数	男	女	総 数	男	女
総 数	40,703	18,897	21,806	37,996	17,761	20,235
0 ～ 4 歳	1,506	751	755	1,318	696	622
5 ～ 9	1,593	830	763	1,496	755	741
10 ～ 14	1,910	973	937	1,558	806	752
15 ～ 19	1,933	994	939	1,463	746	717
20 ～ 24	1,330	675	655	1,075	531	544
25 ～ 29	1,795	882	913	1,578	814	764
30 ～ 34	1,940	938	1,002	1,803	928	875
35 ～ 39	1,737	850	887	1,924	948	976
40 ～ 44	2,048	1,030	1,018	1,697	844	853
45 ～ 49	2,578	1,267	1,311	2,023	1,004	1,019
50 ～ 54	2,929	1,551	1,378	2,583	1,284	1,299
55 ～ 59	3,384	1,748	1,636	2,925	1,541	1,384
60 ～ 64	2,663	1,259	1,404	3,385	1,728	1,657
65 ～ 69	2,688	1,154	1,534	2,608	1,240	1,368
70 ～ 74	3,251	1,415	1,836	2,522	1,057	1,465
75 ～ 79	3,125	1,221	1,904	2,895	1,181	1,714
80 ～ 84	2,279	772	1,507	2,546	923	1,623
85 歳 以 上	2,014	587	1,427	2,591	729	1,862
不 詳	-	-	-	6	6	-
<b>（ 再 掲 ）</b>						
年少人口（0～14歳）	5,009	2,554	2,455	4,372	2,257	2,115
生産年齢人口（15～64歳）	22,337	11,194	11,143	20,456	10,368	10,088
老年人口（65歳以上）	13,357	5,149	8,208	13,162	5,130	8,032
<b>割 合（％）</b>						
年 少 人 口	12.3	13.5	11.3	11.5	12.7	10.5
生 産 年 齢 人 口	54.9	59.2	51.1	53.8	58.4	49.9
老 年 人 口	32.8	27.2	37.6	34.6	28.9	39.7

資料：国勢調査

#### 4. 労働力状態・男女別15歳以上人口

年 齢 (5歳階級)	総 数	勞 働 力 人 口							非 勞 働 力 人 口				不 詳
		総 数	就 業 者					完 全 失業者	総 数	家 事	通 学	そ の 他	
			総 数	主 に 仕 事	家 事 の ほ か 仕 事	通 学 の か た わ ら 仕 事	休 業 者						
総 数	33,618	18,886	17,951	15,397	2,178	40	336	935	14,636	6,102	1,328	7,206	96
15～19歳	1,463	172	144	115	8	19	2	28	1,288	10	1,270	8	3
20～24	1,075	967	882	843	15	13	11	85	104	59	35	10	4
25～29	1,578	1,439	1,356	1,255	57	6	38	83	132	112	8	12	7
30～34	1,803	1,643	1,564	1,442	84	1	37	79	159	139	5	15	1
35～39	1,924	1,756	1,681	1,530	119	-	32	75	158	132	4	22	10
40～44	1,697	1,558	1,505	1,369	125	-	11	53	134	105	1	28	5
45～49	2,023	1,829	1,765	1,605	141	-	19	64	191	142	3	46	3
50～54	2,583	2,281	2,200	1,949	225	-	26	81	294	224	1	69	8
55～59	2,925	2,413	2,283	2,017	242	-	24	130	500	389	1	110	12
60～64	3,385	2,172	2,013	1,604	363	-	46	159	1,203	813	-	390	10
65～69	2,608	1,074	1,017	694	284	-	39	57	1,524	853	-	671	10
70～74	2,522	686	658	416	228	-	14	28	1,831	922	-	909	5
75～79	2,895	540	530	321	192	-	17	10	2,347	972	-	1,375	8
80～84	2,546	260	259	173	71	-	15	1	2,282	746	-	1,536	4
85歳以上	2,591	96	94	64	24	1	5	2	2,489	484	-	2,005	6
(再掲)													
65歳以上	13,162	2,656	2,558	1,668	799	1	90	98	10,473	3,977	-	6,496	33
65～74歳	5,130	1,760	1,675	1,110	512	-	53	85	3,355	1,775	-	1,580	15
75歳以上	8,032	896	883	558	287	1	37	13	7,118	2,202	-	4,916	18

平成22年10月1日現在

年 齢 (5歳階級)	労 働 力 人 口								非 労 働 力 人 口				不 詳	
	総 数	就 業 者							完 全 失 業 者	総 数	家 事	通 学		そ の 他
		総 数	主 に 仕 事	家 事 の ほ か 仕 事	通 学 の か た わ ら 仕 事	休 業 者								
<b>男</b>	<b>15,498</b>	<b>10,619</b>	<b>9,950</b>	<b>9,434</b>	<b>326</b>	<b>14</b>	<b>176</b>	<b>669</b>	<b>4,827</b>	<b>908</b>	<b>667</b>	<b>3,252</b>	<b>52</b>	
15～19歳	746	101	80	72	1	6	1	21	643	2	635	6	2	
20～24	531	499	443	432	3	7	1	56	30	2	22	6	2	
25～29	814	790	735	726	3	1	5	55	19	6	4	9	5	
30～34	928	909	863	855	3	-	5	46	19	4	3	12	-	
35～39	948	922	877	873	2	-	2	45	19	7	1	11	7	
40～44	844	814	777	766	7	-	4	37	27	9	-	18	3	
45～49	1,004	965	923	905	11	-	7	42	37	9	1	27	2	
50～54	1,284	1,219	1,163	1,133	13	-	17	56	62	18	1	43	3	
55～59	1,541	1,418	1,320	1,286	14	-	20	98	116	36	-	80	7	
60～64	1,728	1,345	1,215	1,117	62	-	36	130	377	121	-	256	6	
65～69	1,240	661	612	512	66	-	34	49	573	166	-	407	6	
70～74	1,057	408	383	312	59	-	12	25	646	162	-	484	3	
75～79	1,181	341	334	264	54	-	16	7	838	160	-	678	2	
80～84	923	170	169	136	20	-	13	1	752	137	-	615	1	
85歳以上	729	57	56	45	8	-	3	1	669	69	-	600	3	
(再掲)														
65歳以上	5,130	1,637	1,554	1,269	207	-	78	83	3,478	694	-	2,784	15	
65～74歳	2,297	1,069	995	824	125	-	46	74	1,219	328	-	891	9	
75歳以上	2,833	568	559	445	82	-	32	9	2,259	366	-	1,893	6	
<b>女</b>	<b>18,120</b>	<b>8,267</b>	<b>8,001</b>	<b>5,963</b>	<b>1,852</b>	<b>26</b>	<b>160</b>	<b>266</b>	<b>9,809</b>	<b>5,194</b>	<b>661</b>	<b>3,954</b>	<b>44</b>	
15～19歳	717	71	64	43	7	13	1	7	645	8	635	2	1	
20～24	544	468	439	411	12	6	10	29	74	57	13	4	2	
25～29	764	649	621	529	54	5	33	28	113	106	4	3	2	
30～34	875	734	701	587	81	1	32	33	140	135	2	3	1	
35～39	976	834	804	657	117	-	30	30	139	125	3	11	3	
40～44	853	744	728	603	118	-	7	16	107	96	1	10	2	
45～49	1,019	864	842	700	130	-	12	22	154	133	2	19	1	
50～54	1,299	1,062	1,037	816	212	-	9	25	232	206	-	26	5	
55～59	1,384	995	963	731	228	-	4	32	384	353	1	30	5	
60～64	1,657	827	798	487	301	-	10	29	826	692	-	134	4	
65～69	1,368	413	405	182	218	-	5	8	951	687	-	264	4	
70～74	1,465	278	275	104	169	-	2	3	1,185	760	-	425	2	
75～79	1,714	199	196	57	138	-	1	3	1,509	812	-	697	6	
80～84	1,623	90	90	37	51	-	2	-	1,530	609	-	921	3	
85歳以上	1,862	39	38	19	16	1	2	1	1,820	415	-	1,405	3	
(再掲)														
65歳以上	8,032	1,019	1,004	399	592	1	12	15	6,995	3,283	-	3,712	18	
65～74歳	2,833	691	680	286	387	-	7	11	2,136	1,447	-	689	6	
75歳以上	5,199	328	324	113	205	1	5	4	4,859	1,836	-	3,023	12	

資料：国勢調査



## 5. 産業大分類別15歳以上就業者数

平成22年10月1日現在（単位：人）

産 業（大分類）	総 数	男	女
総 数	17,951	9,950	8,001
第1次産業	1,985	1,426	559
農 業	1,433	911	522
林 業	93	84	9
漁 業	459	431	28
第2次産業	4,765	3,345	1,420
鉱業, 採石業, 砂利採取業	31	28	3
建 設 業	1,920	1,687	233
製 造 業	2,814	1,630	1,184
第3次産業	11,130	5,140	5,990
電気・ガス・熱供給・水道業	45	42	3
情報通信業	78	43	35
運輸業, 郵便業	651	553	98
卸売業, 小売業	2,828	1,400	1,428
金融業, 保険業	320	131	189
不動産業, 物品賃貸業	59	37	22
学術研究, 専門・技術サービス業	358	258	100
宿泊業, 飲食サービス業	849	267	582
生活関連サービス業, 娯楽業	583	230	353
教育, 学習支援業	887	381	506
医療, 福祉	2,574	529	2,045
複合サービス事業	360	205	155
サービス業(他に分類されないもの)	855	588	267
公務(他に分類されるものを除く)	683	476	207
分類不能の産業	71	39	32

資料：国勢調査

## 6. 人口動態

(単位：人、胎、件)

年次	自然動態			社会動態			人口増減	死産	婚姻	離婚
	出生	死亡	自然増減	転入	転出	社会増減				
平成17	260	638	△ 378	1,017	1,145	△ 128	△ 506	3	146	62
18	285	570	△ 285	987	1,184	△ 197	△ 482	9	135	66
19	279	570	△ 291	931	1,178	△ 247	△ 538	5	175	58
20	255	615	△ 360	928	1,165	△ 237	△ 597	3	159	58
21	286	580	△ 294	916	1,051	△ 135	△ 429	4	155	86
22	269	589	△ 320	922	1,116	△ 194	△ 514	10	161	52
23	262	657	△ 395	941	1,088	△ 147	△ 542	8	152	58
<b>24</b>	<b>245</b>	<b>644</b>	<b>△ 399</b>	<b>1,240</b>	<b>1,023</b>	<b>217</b>	<b>△ 182</b>	<b>6</b>	<b>152</b>	<b>39</b>
H24. 1	23	53	△ 30	38	49	△ 11	△ 41	1	22	5
2	26	55	△ 29	36	43	△ 7	△ 36	1	17	4
3	17	74	△ 57	188	245	△ 57	△ 114	1	21	5
4	15	55	△ 40	183	186	△ 3	△ 43	-	8	3
5	18	46	△ 28	70	74	△ 4	△ 32	1	18	6
6	19	51	△ 32	39	64	△ 25	△ 57	-	9	3
7	26	51	△ 25	398	67	331	306	1	10	3
8	22	51	△ 29	74	53	21	△ 8	-	3	2
9	26	42	△ 16	58	62	△ 4	△ 20	-	8	2
10	18	47	△ 29	59	68	△ 9	△ 38	1	8	1
11	21	57	△ 36	55	57	△ 2	△ 38	-	20	2
12	14	62	△ 48	42	55	△ 13	△ 61	-	8	3

資料：市民課

## 7. 住民登録人口・世帯数・本籍人口

各年12月31日現在

年次	住民登録				1世帯 当たりの 人員	本籍人口
	世帯数	人 口				
		総 数	男	女		
平成 15	16,261	42,701	20,009	22,695	2.63	80,322
16	16,236	42,251	19,787	22,464	2.60	80,337
17	16,180	41,617	19,495	22,122	2.57	79,330
18	16,201	41,145	19,318	21,827	2.54	78,187
19	16,191	40,607	19,053	21,554	2.51	77,139
20	16,126	40,010	18,786	21,224	2.48	76,059
21	16,142	39,583	18,614	20,969	2.45	74,814
22	16,070	39,069	18,373	20,696	2.43	73,655
23	16,082	38,527	18,146	20,381	2.40	72,083
<b>24</b>	<b>16,234</b>	<b>38,345</b>	<b>18,040</b>	<b>20,305</b>	<b>2.36</b>	<b>70,817</b>

資料：市民課

## 8. 都道府県別転入・転出者数

都道府県	転入			転出		
	22年	23年	24年	22年	23年	24年
総数	922	941	1,240	1,116	1,088	1,023
北海道	5	11	10	6	5	3
青森県	1	1	-	-	-	1
岩手県	-	3	-	1	-	1
宮城県	-	-	-	5	5	2
秋田県	-	-	-	-	-	-
山形県	-	1	-	1	1	-
福島県	1	3	3	2	-	-
茨城県	6	8	-	2	3	4
栃木県	9	1	-	1	6	3
群馬県	4	-	3	2	-	-
埼玉県	8	5	8	5	7	7
千葉県	8	23	12	17	10	7
東京都	38	51	38	40	30	31
神奈川県	36	19	7	16	26	11
新潟県	-	-	-	2	-	-
富山県	4	-	-	4	4	2
石川県	2	1	-	-	1	-
福井県	-	-	6	1	-	3
山梨県	-	-	4	1	4	3
長野県	2	4	-	3	-	-
岐阜県	1	1	1	3	3	4
静岡県	4	6	10	4	10	3
愛知県	10	16	18	18	12	20
三重県	7	1	1	4	5	4
滋賀県	1	8	6	10	7	8
京都府	20	20	26	9	26	25
大阪府	86	78	63	70	71	70
兵庫県	37	39	37	42	38	32
奈良県	8	6	4	10	6	7
和歌山県	1	6	1	4	2	-
鳥取県	30	31	27	24	45	30

都道府県	転入			転出		
	22年	23年	24年	22年	23年	24年
島根県内	385	389	<b>386</b>	577	511	<b>457</b>
岡山県	26	20	22	37	35	55
広島県	62	91	75	108	109	95
山口県	41	21	16	30	18	18
徳島県	-	2	1	1	4	3
香川県	5	2	7	7	7	4
愛媛県	4	4	11	-	16	3
高知県	1	1	3	-	4	6
福岡県	15	17	30	17	14	20
佐賀県	-	3	3	-	-	-
長崎県	2	1	4	-	2	1
熊本県	4	4	2	1	5	6
大分県	8	2	6	2	7	4
宮崎県	12	5	1	2	4	7
鹿児島県	1	5	3	4	4	6
沖縄県	2	6	3	3	7	7
国外	17	9	35	20	13	46
不詳	8	16	347	-	1	4
(再掲)						
島根県内	385	389	<b>386</b>	577	511	<b>457</b>
松江市	92	86	103	143	139	112
浜田市	47	43	43	52	43	38
出雲市	93	119	124	206	201	201
益田市	25	14	10	23	8	21
安来市	5	7	12	3	8	8
江津市	34	25	29	35	31	27
雲南市	9	17	10	15	12	4
邑智郡	43	43	37	62	35	33
その他	37	35	18	38	34	13

資料：市民課

## 9. 流出入先別就業者数及び通学者数

平成22年10月1日現在

	流 入			流 出		
	総 数	就業者	通学者	総 数	就業者	通学者
総 数	1,659	1,549	110	2,434	2,117	317
県 内	1,594	1,484	110	2,329	2,015	314
松 江 市	58	55	3	119	95	24
浜 田 市	60	55	5	149	127	22
出 雲 市	746	713	33	1,132	986	146
益 田 市	9	8	1	4	4	-
安 来 市	1	1	-	5	5	-
江 津 市	288	248	40	468	382	86
雲 南 市	22	22	-	9	9	-
東 出 雲 町	3	3	-	-	-	-
奥 出 雲 町	2	2	-	1	1	-
飯 南 町	39	37	2	16	16	-
斐 川 町	46	44	2	74	73	1
川 本 町	74	71	3	168	136	32
美 郷 町	226	206	20	130	128	2
邑 南 町	20	19	1	52	51	1
吉 賀 町	-	-	-	1	1	-
西 ノ 島 町	-	-	-	1	1	-
他 県	65	65	-	58	58	-
鳥 取 県	10	10	-	17	17	-
広 島 県	29	29	-	26	26	-
その他の都道府県	26	26	-	15	15	-

注：15歳以上

資料：国勢調査

流出は、他市町村に従業・通学で、従業地・通学地「不詳」を含む

## 10. 昼間人口

平成22年10月1日現在

常住人口 (1)	流入人口(2)			流出人口(3)			流入超過 (4)=(2)-(3)	昼間人口 (1)+(4)
	総 数	就業者	通学者	総 数	就業者	通学者		
37,996	1,666	1,549	117	2,390	2,073	317	△ 724	37,272

注：常住人口及び昼間人口には、労働力状態「不詳」を含む。

資料：国勢調査

昼間人口は、従業地・通学地「不詳」で、当地に常住している者を含む。

## 11. 県内市町村の世帯数と人口

平成22年10月1日現在

市町村名	人 口			世 帯 数
	総 数	男	女	
島 根 県	717,397	342,991	374,406	262,219
松 江 市	194,258	93,736	100,522	76,457
浜 田 市	61,713	30,266	31,447	24,972
出 雲 市	143,796	68,563	75,233	47,724
益 田 市	50,015	23,442	26,573	19,243
<b>大 田 市</b>	<b>37,996</b>	<b>17,761</b>	<b>20,235</b>	<b>14,312</b>
安 来 市	41,836	19,897	21,939	12,820
江 津 市	25,697	11,916	13,781	10,320
雲 南 市	41,917	20,039	21,878	12,905
八東郡	14,355	6,925	7,430	4,709
東出雲町	14,355	6,925	7,430	4,709
仁多郡	14,456	6,899	7,557	4,713
奥出雲町	14,456	6,899	7,557	4,713
飯石郡	5,534	2,635	2,899	1,944
飯南町	5,534	2,635	2,899	1,944
簸川郡	27,689	13,526	14,163	8,228
斐川町	27,689	13,526	14,163	8,228
邑智郡	21,210	9,955	11,255	8,333
川本町	3,900	1,833	2,067	1,666
美郷町	5,351	2,510	2,841	2,157
邑南町	11,959	5,612	6,347	4,510
鹿足郡	15,237	7,074	8,163	6,216
津和野町	8,427	3,899	4,528	3,411
吉賀町	6,810	3,175	3,635	2,805
隠岐郡	21,688	10,357	11,331	9,323
海士町	2,374	1,153	1,221	1,052
西ノ島町	3,136	1,505	1,631	1,477
知夫村	657	319	338	326
隠岐の島町	15,521	7,380	8,141	6,468

資料：国勢調査

## ◆ 3. 事 業 所

### 1. 産業大分類別事業所数・従業者数（民営）

産 業 大 分 類	平 成 13 年		平 成 16 年		平 成 18 年	
	事業所数	従業者数	事業所数	従業者数	事業所数	従業者数
総 数	2,541	15,138	2,371	14,359	2,297	14,292
第1次産業	19	223	21	189	20	235
第2次産業	463	5,335	431	4,834	397	4,707
鉱 業	7	60	6	41	5	37
建設業	280	2,226	265	1,999	241	1,703
製造業	176	3,049	160	2,794	151	2,967
第3次産業	2,059	9,580	1,919	9,336	1,880	9,350
電気・ガス・熱供給・水道業	1	29	-	-	-	-
情報通信業	13	40	11	44	8	90
運輸業	50	518	44	473	43	443
卸売・小売業	871	3,943	800	3,677	751	3,555
金融・保険業	44	338	45	337	42	299
不動産業	74	100	72	113	78	114
飲食店、宿泊業	220	1,047	210	1,058	212	1,057
医療、福祉	122	1,106	128	1,282	133	1,514
教育、学習支援業	73	176	69	190	62	198
複合サービス事業	53	424	30	387	53	520
サービス業(他に分類されないもの)	538	1,859	510	1,775	498	1,560

注：事業所・企業統計調査は、平成18年の調査を最後とし、平成21年から経済センサスに統合。

資料：事業所・企業統計調査

産 業 大 分 類	平 成 21 年	
	事業所数	従業者数
総 数	2,224	14,607
第1次産業	36	517
第2次産業	373	4,292
鉱業、採石業、砂利採取業	4	26
建設業	229	1,723
製造業	140	2,543
第3次産業	1,815	9,798
電気・ガス・熱供給・水道業	-	-
情報通信業	12	114
運輸業、郵便業	50	548
卸売業、小売業	695	3,601
金融業、保険業	37	275
不動産業、物品賃貸業	92	196
学術研究、専門・技術サービス業	73	287
宿泊業、飲食サービス業	205	1,110
生活関連サービス業、娯楽業	195	565
教育、学習支援業	56	218
医療、福祉	135	1,676
複合サービス事業	42	317
サービス業(他に分類されないもの)	223	891

資料：経済センサス－基礎調査

## 2. 産業大分類・従業者規模別事業所数及び従業者数

産業大分類 及び 従業者規模別		事業所数			従業者数			常用雇用者		
										男
		うち個人	うち法人							
全産業	総数	2,224	1,106	1,098	14,607	7,912	6,695	11,197	5,821	5,376
	1～4人	1,472	933	524	3,036	1,573	1,463	1,308	567	741
	5～9人	409	134	271	2,722	1,481	1,241	2,000	1,022	978
	10人～19人	207	34	172	2,760	1,507	1,253	2,283	1,222	1,061
	20人～29人	64	4	60	1,499	809	690	1,300	681	619
	30人～49人	36	1	35	1,333	776	557	1,178	667	511
	50人～99人	24	-	24	1,807	1,020	787	1,681	919	762
	100人以上	7	-	7	1,450	746	704	1,447	743	704
	派遣従業者のみ	5	-	5	-	-	-	-	-	-
第1次産業	36	-	35	517	362	155	320	235	85	
第2次産業	373	177	196	4,292	2,977	1,315	3,605	2,455	1,150	
鉱業,採石業,砂利採取業	4	1	3	26	20	6	20	16	4	
建設業	229	118	111	1,723	1,451	272	1,281	1,094	187	
製造業	140	58	82	2,543	1,506	1,037	2,304	1,345	959	
第3次産業	1,815	929	867	9,798	4,573	5,225	7,272	3,131	4,141	
電気・ガス・熱供給・水道業	-	-	-	-	-	-	-	-	-	
情報通信業	12	-	10	114	46	68	103	42	61	
運輸業,郵便業	50	11	38	548	468	80	480	414	66	
卸売業,小売業	695	378	315	3,601	1,749	1,852	2,613	1,167	1,446	
金融業,保険業	37	5	32	275	118	157	252	100	152	
不動産業,物品賃貸業	92	70	22	196	100	96	77	25	52	
学術研究,専門・技術サービス業	73	40	33	287	189	98	191	116	75	
宿泊業,飲食サービス業	205	147	58	1,110	373	737	746	227	519	
生活関連サービス業,娯楽業	195	162	30	565	248	317	347	160	187	
教育,学習支援業	56	42	13	218	101	117	149	76	73	
医療,福祉	135	54	74	1,676	379	1,297	1,482	283	1,199	
複合サービス事業	42	4	38	317	181	136	279	151	128	
サービス業(他に分類されないもの)	223	16	204	891	621	270	553	370	183	

資料：経済センサス－基礎調査



## ◆ 4. 農 林 水 産 業

### 1. 旧町村別農家数・農家人口・経営耕地面積・経営耕地面積規模別農家数（販売農家）

旧町村名	農 家 数 (戸)				農 家 人 口 (人)			経 営 耕 地 面 積 (a)			
	総 数	専 業	兼 業		総 数	男	女	総 数	田	畑	樹園地
			第1種	第2種							
大 田	50	16	1	33	166	81	85	3,422	3,009	262	151
川 合	109	36	5	68	401	199	202	10,460	8,507	1,640	313
佐比売	215	50	23	142	788	391	397	20,232	13,142	6,578	512
山 口	63	27	4	32	205	102	103	8,126	5,811	2,109	206
富 山	96	40	5	51	312	163	149	10,865	7,605	3,135	125
朝 山	35	8	2	25	155	78	77	2,611	2,242	299	70
波 根	19	5	3	11	69	33	36	1,460	1,374	80	6
久 手	93	24	8	61	342	163	179	14,614	13,646	636	332
鳥 井	49	11	5	33	195	102	93	3,971	2,935	506	530
長 久	124	18	18	88	514	268	246	13,055	10,885	1,160	1,010
静 間	41	11	2	28	131	67	64	3,586	3,368	192	26
五十猛	30	7	-	23	108	54	54	2,891	2,557	250	84
大 屋	42	14	6	22	153	74	79	2,832	2,316	362	154
久 利	76	22	2	52	260	147	113	5,841	4,869	441	531
大 森	3	1	-	2	5	3	2	139	103	21	15
水 上	49	17	4	28	168	85	83	3,743	3,231	452	60
祖 式	39	15	-	24	123	60	63	3,723	3,594	129	-
大 代	58	22	3	33	192	87	105	6,290	4,516	1,774	-
<b>小 計</b>	<b>1,191</b>	<b>344</b>	<b>91</b>	<b>756</b>	<b>4,287</b>	<b>2,157</b>	<b>2,130</b>	<b>117,861</b>	<b>93,710</b>	<b>20,026</b>	<b>4,125</b>
温泉津	11	3	1	7	39	19	20	748	375	83	290
湯 里	34	13	2	19	110	59	51	1,912	1,349	83	480
福 光	14	3	2	9	50	29	21	1,385	1,318	45	22
福 浦	-	-	-	-	-	-	-	-	-	-	-
井 田	110	37	12	61	354	172	182	12,015	11,102	888	25
<b>小 計</b>	<b>169</b>	<b>56</b>	<b>17</b>	<b>96</b>	<b>553</b>	<b>279</b>	<b>274</b>	<b>16,060</b>	<b>14,144</b>	<b>1,099</b>	<b>817</b>
仁 万	14	3	-	11	54	25	29	1,877	1,740	121	16
宅 野	19	7	2	10	61	32	29	1,344	1,202	77	65
大 国	40	17	-	23	126	67	59	2,881	2,410	263	208
馬 路	3	1	-	2	13	7	6	262	173	8	81
<b>小 計</b>	<b>76</b>	<b>28</b>	<b>2</b>	<b>46</b>	<b>254</b>	<b>131</b>	<b>123</b>	<b>6,364</b>	<b>5,525</b>	<b>469</b>	<b>370</b>
<b>合 計</b>	<b>1,436</b>	<b>428</b>	<b>110</b>	<b>898</b>	<b>5,094</b>	<b>2,567</b>	<b>2,527</b>	<b>140,285</b>	<b>113,379</b>	<b>21,594</b>	<b>5,312</b>

注：販売農家＝経営耕地面積が30アール以上又は、農産物販売金額が50万円以上の農家。

平成22年2月1日現在

経営耕地面積規模別農家数(戸)								
0.3ha 未満	0.3～ 0.5ha未満	0.5～ 1.0	1.0～ 1.5	1.5～ 2.0	2.0～ 3.0	3.0～ 5.0	5.0～ 10.0	10.0ha 以上
-	23	21	3	2	-	1	-	-
1	40	53	8	1	-	-	5	1
1	62	106	31	5	3	-	6	1
-	14	29	7	6	3	1	2	1
-	34	37	14	4	2	2	2	1
1	14	14	4	-	1	1	-	-
-	9	6	1	2	1	-	-	-
1	22	37	13	7	6	1	4	2
2	21	11	13	-	1	1	-	-
-	25	64	17	5	5	6	2	-
-	15	15	7	1	1	2	-	-
-	8	11	8	1	1	1	-	-
-	18	15	6	2	1	-	-	-
1	34	22	12	3	4	-	-	-
-	2	1	-	-	-	-	-	-
-	19	22	3	2	2	1	-	-
-	12	20	4	-	2	-	-	1
-	19	23	10	1	3	1	-	1
<b>7</b>	<b>391</b>	<b>507</b>	<b>161</b>	<b>42</b>	<b>36</b>	<b>18</b>	<b>21</b>	<b>8</b>
-	4	5	2	-	-	-	-	-
1	20	10	2	-	1	-	-	-
-	4	4	3	-	3	-	-	-
-	-	-	-	-	-	-	-	-
-	21	56	14	8	5	3	3	-
<b>1</b>	<b>49</b>	<b>75</b>	<b>21</b>	<b>8</b>	<b>9</b>	<b>3</b>	<b>3</b>	<b>-</b>
-	6	5	-	1	1	-	1	-
-	8	7	2	1	1	-	-	-
-	15	19	2	2	2	-	-	-
-	1	1	-	1	-	-	-	-
-	<b>30</b>	<b>32</b>	<b>4</b>	<b>5</b>	<b>4</b>	<b>-</b>	<b>1</b>	<b>-</b>
<b>8</b>	<b>470</b>	<b>614</b>	<b>186</b>	<b>55</b>	<b>49</b>	<b>21</b>	<b>25</b>	<b>8</b>

資料：2010年世界農林業センサス

## 2. 生産農業所得の状況

年次	旧自治体名	農 業 粗									
		合 計	耕 種								
			耕種計	米	麦 類	雑 穀 豆 類	いも類	野 菜	果 実	花 き	工 芸 農作物
平成15	旧大田市	480	205	150	—	3	3	29	13	4	1
	旧温泉津町	107	29	20	—	0	1	7	2	—	—
	旧仁摩町	16	13	9	—	x	0	3	1	x	—
16	旧大田市	476	190	137	—	3	3	27	14	4	1
	旧温泉津町	111	28	18	—	0	1	7	2	—	—
	旧仁摩町	14	12	8	—	0	0	3	1	0	—
17		617	231	170	—	3	4	36	13	3	1
18		598	224	163	0	3	4	35	13	4	—

※平成19年値から市町村別データの作成は中止

## 3. 水稻作付面積及び収穫量

年次	作付面積 (ha)	10a当たり収量(kg)	収 穫 量 (t)
平成 20	1,250	507	6,330
21	1,250	485	6,070
22	1,250	468	5,840
23	1,220	514	6,250
24	1,210	505	6,120

資料：島根農林水産統計年報

## 4. 家畜・家きん飼養状況

年次	旧自治体名	乳用牛		肉用牛		豚		採卵鶏		ブロイラー	
		飼養戸数	頭数	飼養戸数	頭数	飼養戸数	頭数	飼養戸数	羽数 (100羽)	飼養戸数	羽数 (100羽)
平成16	旧大田市	24	2,140	145	3,900	—	—	3	2,450	—	—
	旧温泉津町	2	x	32	390	—	—	—	—	—	—
	旧仁摩町	1	x	11	50	—	—	—	—	—	—
17	旧大田市	20	2,000	139	4,280	—	—	3	2,420	—	—
	旧温泉津町	2	x	32	350	—	—	—	—	—	—
	旧仁摩町	1	x	10	50	—	—	—	—	—	—
18		22	3,470	180	4,820	—	—	2	x	—	—
19		22	3,360	172	4,720	—	—	2	x	—	—

※平成20年値から市町村別データの作成は中止

資料：島根農林水産統計年報

(単位：千万円)

種苗・苗木 類・その他	生 産 額						生 産 所 得	分析指標 生産農業所得 (千円)	
	畜 産							農 家 1戸当り	耕 地 10a当り
	畜産計	肉用牛	乳用牛	豚	鶏	その他 畜 産			
1	276	66	148	—	59	3	116	421	48
0	78	x	x	—	—	—	25	619	69
—	3	x	x	—	—	—	5	230	31
1	285	75	147	—	60	3	112	408	47
0	83	x	x	—	—	—	27	654	72
—	3	x	x	—	—	—	4	175	24
1	386	92	221	—	x	x	151	512	52
2	374	90	213	—	x	x	138	470	48

資料：島根農林水産統計年報

## 5. 農地転用状況

(単位：件、a)

種 別	平成20年度		平成21年度		平成22年度		平成23年度		平成24年度	
	件数	面積	件数	面積	件数	面積	件数	面積	件数	面積
総 数	58	224	51	376	52	297	49	458	64	787
住宅用地	22	75	25	150	26	127	25	131	40	169
鉱工業用地	—	—	—	—	—	—	—	—	1	211
学校用地	—	—	—	—	—	—	—	—	—	—
その他建物・ 施設用地	17	86	13	185	7	52	9	45	9	290
公園・運動場	—	—	—	—	—	—	—	—	—	—
道水路・鉄道用地	3	3	3	18	5	4	2	1	—	—
植 林	4	36	2	17	1	78	6	259	2	12
そ の 他	12	24	8	6	13	36	7	22	12	105

資料：農業委員会事務局

## 6. 林野面積

平成22年2月1日現在（単位：ha）

経営形態別林野面積					現況面積	
合計	国有	民有			森林面積	森林以外の 草生地 (野草地)
		独立行政法人等	公有	私有		
34,599	1,519	453	3,877	28,750	33,714	885

資料：2010年世界農林業センサス

## 7. 保有山林面積規模別林業経営体数

平成22年2月1日現在（単位：ha）

計	3 ha未満	3～5 ha	5～10ha	10～20ha	20～30ha	30ha以上
102	1	36	21	22	8	14

資料：2010年世界農林業センサス

## 8. 漁業経営体数

各年11月1日現在

年次 地区別	総 数	個 人				会 社	共同経営
		総 数	専 業	兼 業			
				漁業が主	漁業が従		
平成15年	331	279	85	84	110	15	37
20	271	217	59	78	80	15	39
島津屋・山谷	3	x	x	x	x	x	x
波 根	27	26	5	7	14	-	1
久 手	17	6	2	1	3	-	11
大田市内陸	1	x	x	x	x	x	x
柳 瀬	3	3	1	1	1	-	-
鳥 井	28	18	1	3	14	1	9
和 江	51	28	3	10	15	8	15
五 十 猛	30	26	10	8	8	3	1
仁 摩	66	63	21	37	5	1	2
温 泉 津	45	43	16	11	16	2	-

資料：漁業センサス

## 9. 自営・雇われ別漁業就業者数

平成20年11月1日現在

年次 地区別	総 数	自 営	雇 わ れ
平成20年	499	189	310
島津屋・山谷	x	x	x
波 根	25	22	3
久 手	64	5	59
大田市内陸	x	x	x
柳 瀬	2	2	-
鳥 井	51	8	43
和 江	141	16	125
五 十 猛	60	24	36
仁 摩	92	67	25
温 泉 津	60	41	19

資料：漁業センサス

## 10. 漁船隻数

各年11月1日現在

年次 地区別	総数	無動力船	船外機付	動力船	
				隻数	総トン数
平成15年	434	—	110	229	1,434.34
20	338	—	108	230	1,261.1
島津屋・山谷	x	x	x	x	x
波根	29	—	6	23	53.4
久手	20	—	2	18	142.7
大田市内陸	x	x	x	x	x
柳瀬	3	—	2	1	4.6
鳥井	29	—	10	19	120.3
和江	55	—	8	47	368.7
五十猛	40	—	8	32	189.1
仁摩	95	—	32	63	280.1
温泉津	63	—	37	26	97.4

資料：漁業センサス

## 11. 旧漁協別漁獲量・漁獲高の推移

漁協	漁獲量 (t)				
	平成20年	平成21年	平成22年	平成23年	平成24年
総数	7,909	8,037	7,059	7,588	6,950
大田支所久手出張所 (旧大田市漁協)	2,099	1,846	1,755	1,785	1,706
大田支所 (旧和江漁協)	2,966	2,727	2,835	2,984	2,874
大田支所五十猛出張所 (旧五十猛漁協)	1,418	1,939	1,193	1,575	1,235
仁摩支所 (旧仁摩町漁協)	1,096	1,191	992	932	843
仁摩支所温泉津出張所 (旧温泉津町漁協)	330	334	284	312	292

漁協	漁獲高 (千円)				
	平成20年	平成21年	平成22年	平成23年	平成24年
総数	3,024,858	2,828,760	2,525,095	2,729,119	2,619,446
大田支所久手出張所 (旧大田市漁協)	824,595	713,829	655,637	693,183	652,020
大田支所 (旧和江漁協)	1,172,104	1,053,646	1,082,545	1,122,251	1,063,518
大田支所五十猛出張所 (旧五十猛漁協)	444,091	458,306	291,741	391,851	407,642
仁摩支所 (旧仁摩町漁協)	426,442	458,336	372,580	388,138	369,467
仁摩支所温泉津出張所 (旧温泉津町漁協)	157,626	144,643	122,592	133,696	126,799

資料：農林水産課

## 12. 魚種別漁獲量及び漁獲高

(単位：t、千円)

魚種	平成 22 年		平成 23 年		平成 24 年	
	漁獲量	漁獲高	漁獲量	漁獲高	漁獲量	漁獲高
総数	7,059	2,525,095	7,588	2,729,119	6,950	2,619,446
魚類計	5,971	2,049,045	6,303	2,157,589	5,850	2,049,231
まいわし	0	0	0	0	0	0
その他のいわし	2	29	5	541	1	29
あじ	488	120,638	1,187	251,175	641	215,531
さば	50	1,712	136	6,747	166	21,182
ぶり、はまち	467	81,557	69	23,950	150	44,361
かつお	4	615	10	1,154	3	2,093
まぐろ	25	17,105	47	31,954	53	42,915
まだい、ちだい等	467	130,047	349	135,168	369	116,038
その他のたい類	401	210,151	379	233,254	288	223,961
かれい	1,726	677,577	2,053	721,027	1,976	666,656
ひらめ	71	84,567	84	95,307	73	86,558
とびうお	32	13,187	103	23,146	110	16,346
その他の魚類	2,238	711,860	1,881	634,166	2,020	613,561
水産動物計	940	380,128	1,155	477,517	956	472,167
するめいか	113	30,970	114	32,191	63	17,812
その他のいか類	470	201,638	654	276,103	492	252,467
その他の水産動物	357	147,520	387	169,223	401	201,888
貝類計	141	90,924	120	83,338	133	88,968
あわび	8	38,907	6	36,414	5	32,080
さざえ	15	11,311	10	8,397	13	10,221
その他の貝類	118	40,706	104	38,527	115	46,667
海藻類計	7	4,998	10	10,675	11	9,080
わかめ	6	3,183	9	4,457	6	3,227
その他の海藻類	1	1,815	1	6,218	5	5,853

注：市内漁港水揚分のみの合算

資料：農林水産課



## ◆ 5. 工 業

### 1. 工業の状況（従業者4人以上の事業所）

年次	従業者規模別事業所数							従業者数
	計	4～9人	10～19人	20～29人	30～99人	100～299人	300人以上	
平成18	101	47	23	12	15	3	1	2,667
19	98	46	26	10	12	2	2	2,680
20	102	50	28	8	11	4	1	2,710
21	91	42	28	7	10	3	1	2,464
22	89	42	25	7	11	3	1	2,583

### 2. 産業中分類別事業所数・従業者数・製造品出荷額等（従業者4人以上の事業所）

産業中分類	事業所数					平成18年
	平成18年	平成19年	平成20年	平成21年	平成22年	
総数	101	98	102	91	89	2,667
食料品	31	31	32	30	28	432
飲料・たばこ・飼料	5	5	5	5	5	34
繊維工業品	-	-	11	10	11	-
衣服・その他の繊維製品	12	11	-	-	-	282
木材・木製品	7	7	9	5	7	49
家具・装備品	3	2	2	1	1	17
パルプ・紙	2	2	2	2	2	14
印刷・同関連品	3	3	4	3	2	26
化学工業製品	-	-	-	-	-	-
石油・石炭製品	1	1	1	1	-	4
プラスチック製品	1	1	1	1	1	199
ゴム製品	-	-	-	-	-	-
なめし革・毛皮	2	1	-	-	-	27
窯業・土石製品	16	16	16	15	14	411
鉄鋼業	-	-	-	-	-	-
非鉄金属	1	1	1	1	1	245
金属製品	2	2	2	2	2	27
一般機械器具	2	2	-	-	-	12
はん用機械器具	-	-	3	2	2	-
生産用機械器具	-	-	-	-	-	-
業務用機械器具	-	-	2	2	2	-
電気機械器具	6	6	4	4	4	309
情報通信機械器具	-	-	-	-	-	-
電子部品・デバイス	2	2	-	-	-	410
電子部品・デバイス・電子回路	-	-	3	3	3	-
輸送機械器具	3	3	4	4	4	97
精密機械器具	2	2	-	-	-	72
その他の製造業	-	-	-	-	-	-
(再掲)非鉄金属業+業務用機械器具						

注：(※1) は秘匿とするため空欄とし、計を末尾に再掲

各年12月31日現在（単位：万円）

現金給与総額	原材料使用額	製造品出荷額等	粗付加価値額
847,159	2,365,642	4,014,703	1,582,524
849,601	2,773,430	4,456,099	1,618,436
911,471	2,799,680	4,355,715	1,495,975
815,835	2,026,652	3,484,469	1,391,337
890,049	2,407,151	4,264,001	1,773,226

資料：工業統計調査

各年12月31日現在（単位：万円）

従業者数				製造品出荷額				
平成19年	平成20年	平成21年	平成22年	平成18年	平成19年	平成20年	平成21年	平成22年
2,680	2,710	2,464	2,583	4,014,703	4,456,099	4,355,715	3,484,469	4,264,001
431	430	432	425	564,437	493,170	543,812	561,796	572,332
39	42	41	44	78,845	277,165	115,818	99,971	87,353
-	265	239	248	-	-	80,061	73,524	69,345
270	-	-	-	89,868	79,286	-	-	-
51	59	35	46	43,052	47,497	49,597	29,143	37,020
14	12	7	7	11,209	x	x	x	x
16	15	15	23	x	x	x	x	x
26	30	26	22	16,199	15,044	18,306	14,811	x
-	-	-	-	-	-	-	-	-
4	4	5	-	x	x	x	x	-
189	171	151	145	x	x	x	x	x
-	-	-	-	x	-	-	-	-
4	-	-	-	x	x	-	-	-
352	402	338	330	654,913	533,367	730,291	549,674	576,325
-	-	-	-	-	-	-	-	-
370	297	235	265	x	x	x	x	(※1)
26	24	26	23	x	x	x	x	x
14	-	-	-	x	x	-	-	-
-	25	20	19	-	-	27,270	x	x
-	-	-	-	-	-	-	-	-
-	69	68	70	-	-	x	x	(※1)
303	213	158	166	533,795	600,917	449,473	359,707	347,409
-	-	-	-	-	-	-	-	-
418	-	-	-	x	x	-	-	-
-	568	610	684	-	-	918,575	762,127	1,135,460
85	84	58	66	94,554	120,938	125,752	66,954	84,831
68	-	-	-	x	x	-	-	-
-	-	-	-	-	-	-	-	-
								1,093,613

資料：工業統計調査

## ◆ 6. 商 業

### 1. 産業小分類別商店の状況 [法人・個人、卸売・小売業]

商店数・従業者数・年間商品販売額・売場面積

産 業 分 類	商 店 数	従 業 者 数	年 間 商 品 販 売 額	売 場 面 積
<b>合 計(卸売業+小売業)</b>	<b>698</b>	<b>3,301</b>	<b>5,911,937</b>	<b>58,725</b>
<b>卸 売 業 計</b>	<b>99</b>	<b>741</b>	<b>2,066,364</b>	-
繊維・衣服等卸売業	2	3	x	-
繊維品卸売業(衣服・身の回り品を除く)	-	-	-	-
衣服・身の回り品卸売業	2	3	x	-
飲食料品卸売業	46	293	961,362	-
農畜産物・水産物卸売業	28	183	720,806	-
食料・飲料卸売業	18	110	240,556	-
建築材料、鉱物・金属材料等卸売業	28	348	831,715	-
建築材料卸売業	17	262	528,094	-
化学製品卸売業	4	14	x	-
鉱物・金属材料卸売業	5	66	272,205	-
再生資源卸売業	2	6	x	-
機械器具卸売業	10	39	92,639	-
一般機械器具卸売業	3	10	13,707	-
自動車卸売業	3	11	38,441	-
電気機械器具卸売業	3	14	x	-
その他の機械器具卸売業	1	4	x	-
その他の卸売業	13	58	x	-
家具・建具・じゅう器等卸売業	2	6	x	-
医薬品・化粧品等卸売業	3	5	7,180	-
他に分類されない卸売業	8	47	165,643	-
<b>小 売 業 計</b>	<b>599</b>	<b>2,560</b>	<b>3,845,573</b>	<b>58,725</b>
各種商品小売業	6	209	367,122	8,018
百貨店、総合スーパー	1	193	x	x
その他の各種商品小売業 (従業者50人未満)	5	16	x	x

(つづき)

平成19年6月1日現在 (単位：人、万円、㎡)

産 業 分 類	商 店 数	従 業 者 数	年 間 商 品 販 売 額	売 場 面 積
織物・衣服・身の回り品小売業	61	157	190,220	7,239
呉服・服地・寝具小売業	17	43	35,072	884
男子服小売業	4	13	30,687	1,182
婦人・子供服小売業	31	91	110,378	4,360
靴・履物小売業	3	5	5,631	92
その他の織物・衣服・身の回り品小売業	6	5	8,452	721
飲食料品小売業	217	821	1,106,825	16,664
各種食料品小売業	34	211	564,609	7,288
酒小売業	43	84	88,582	2,081
食肉小売業	4	11	12,666	103
鮮魚小売業	19	36	24,334	465
野菜・果実小売業	7	14	8,991	333
菓子・パン小売業	19	66	43,829	607
米穀類小売業	11	31	36,738	271
その他の飲食料品小売業	80	368	327,076	5,516
自動車・自転車小売業	51	288	697,865	800
自動車小売業	49	285	x	x
自転車小売業	2	3	x	x
家具・じゅう器・機械器具小売業	73	205	271,377	7,877
家具・建具・畳小売業	33	79	73,912	3,312
機械器具小売業	25	80	163,944	2,718
その他のじゅう器小売業	15	46	33,521	1,847
その他の小売業	191	880	1,212,164	18,127
医薬品・化粧品小売業	21	84	216,264	1,529
農耕用品小売業	9	33	84,935	414
燃料小売業	37	219	504,393	109
書籍・文房具小売業	31	239	86,319	2,242
スポーツ用品・がん具・娯楽用品・楽器小売業	10	21	34,591	747
写真機・写真材料小売業	2	8	x	x
時計・眼鏡・光学機械小売業	8	22	17,838	358
他に分類されない小売業	73	254	x	x

資料：商業統計調査

## 2. 商店数・従業者数・年間商品販売額・売り場面積の推移

各年6月1日現在（単位：店、人、万円、㎡）

年次	商店数	従業者数	年間商品販売額	売場面積	1店当り従業者数	1店当り販売額
平成14	832	3,914	7,281,907	63,024	4.70	8,752
16	793	3,506	6,662,211	59,609	4.42	8,401
19	698	3,301	5,911,937	58,725	4.73	8,470

資料：商業統計調査

## 3. 従業者規模別商店数・従業者数・年間商品販売額の推移

各年6月1日現在（単位：店、人、万円）

年次	総数			1～2人			3～9人		
	商店数	従業者数	年間商品販売額	商店数	従業者数	年間商品販売額	商店数	従業者数	年間商品販売額
平成14	832	3,914	7,281,907	425	653	909,295	330	1,527	2,672,029
16	793	3,506	6,662,211	416	653	601,597	309	1,457	x
19	698	3,301	5,911,937	352	546	501,664	274	1,248	2,505,308

年次	10～19人			20～29人			30人以上		
	商店数	従業者数	年間商品販売額	商店数	従業者数	年間商品販売額	商店数	従業者数	年間商品販売額
平成14	56	748	1,465,550	12	277	882,146	9	709	x
16	47	605	x	14	330	729,978	7	461	x
19	53	680	1,352,081	12	288	355,151	7	539	x

資料：商業統計調査

## ◆ 7. 観 光

### 1. 観光客入込状況

(単位：人)

年 次	観光地名	入込客数	対前年比 (%)	県内・県外別		日帰・宿泊の別	
				県 内	県 外	日 帰	宿 泊
平成20年	三 瓶 山	598,400	101.42	359,000	239,400	549,800	48,600
	石見銀山	813,200	113.94	431,000	382,200	812,400	800
	大田市海岸	113,800	111.46	83,100	30,700	110,000	3,800
	そ の 他	355,079	138.25	131,400	223,679	215,780	139,299
	合 計	1,880,479	113.10	1,004,500	875,979	1,687,980	192,499
平成21年	三 瓶 山	579,500	96.84	347,700	231,800	535,400	44,100
	石見銀山	560,200	68.89	296,900	263,300	559,600	600
	大田市海岸	106,200	93.32	77,500	28,700	102,200	4,000
	そ の 他	316,000	88.99	116,920	199,080	189,954	126,046
	合 計	1,561,900	83.06	839,020	722,880	1,387,154	174,746
平成22年	三 瓶 山	592,000	102.16	355,200	236,800	546,400	45,600
	石見銀山	504,800	90.11	267,500	237,300	503,800	1,000
	大田市海岸	104,700	98.58	76,300	28,400	100,500	4,200
	そ の 他	372,100	117.75	137,800	234,300	259,025	113,075
	合 計	1,573,600	100.75	836,800	736,800	1,409,725	163,875
平成23年	三 瓶 山	613,200	103.58	367,920	245,280	564,100	49,100
	石見銀山	498,700	98.79	264,300	234,400	497,700	1,000
	大田市海岸	26,900	25.69	19,600	7,300	25,800	1,100
	そ の 他	373,089	100.27	138,000	235,089	266,923	106,166
	合 計	1,511,889	96.08	789,820	722,069	1,354,523	157,366
平成24年	三 瓶 山	587,800	95.86	352,600	235,200	540,700	47,100
	石見銀山	432,200	86.67	172,000	260,200	431,200	1,000
	大田市海岸	6,730	25.02	4,700	2,030	6,500	230
	そ の 他	407,405	109.20	162,900	244,505	301,783	105,622
	合 計	1,434,135	94.86	692,200	741,935	1,280,183	153,952

注：大田市海岸は、平成24年より3海水浴場のみ(琴ヶ浜入込含む)釣り人含まず

資料：観光振興課

## 2. 観光施設目的別利用状況

(単位：人)

年次	三瓶山							
	三瓶全域	スキー場	北の原 キャンプ場	リフト	三瓶自然館	埋没林公園	国民宿舎 さんべ荘	三瓶温泉
平成20	598,400	8,016	12,213	14,977	136,228	38,265	93,943	117,693
21	579,500	7,672	11,525	17,830	135,639	35,264	75,402	112,771
22	592,000	-	10,852	19,804	146,195	30,264	86,133	104,341
23	613,200	-	10,076	15,854	131,092	27,726	85,665	106,212
24	587,800	-	31,754	17,358	123,068	24,523	78,492	99,032

年次	石見銀山							大田市海岸 海岸合計
	銀山全域	資料館	龍源寺間歩	大久保間歩	河島家	熊谷家	世界遺産 センター	
平成20	813,200	104,878	363,814	-	40,837	50,520	-	113,800
21	560,200	53,603	239,129	-	14,498	20,708	-	106,200
22	504,800	35,928	196,495	-	10,698	13,712	-	104,700
23	498,700	36,241	192,516	-	15,892	19,369	-	26,900
24	432,200	33,148	150,529	6,808	17,415	20,972	110,291	6,730

年次	その他							
	その他合計	温泉津温泉	櫛島 キャンプ場	やきもの館	ゆう・ゆう館	温泉津 ふれあい館	サンド ミュージアム	その他
平成20	355,079	56,049	293	16,474	12,922	44,479	124,919	99,943
21	316,000	43,782	294	14,277	9,814	37,364	99,560	110,909
22	372,100	106,345	153	10,545	7,979	36,555	78,328	132,195
23	373,089	96,132	215	9,537	7,585	32,491	64,029	163,100
24	407,405	89,890	702	7,819	11,210	32,206	60,490	205,088

注：北の原キャンプ場、櫛島キャンプ場は平成24年より宿泊を含む利用人数

資料：観光振興課

### 3. 月別観光客数の推移

(単位：人)

年次	三瓶山							
	三瓶全域	スキー場	北の原 キャンプ場	リフト	三瓶自然館	埋没林公園	国民宿舎 さんべ荘	三瓶温泉
平成24年								
1月	19,300	-	530	-	2,560	247	5,708	7,009
2月	16,200	-	747	-	2,503	235	3,739	4,878
3月	31,300	-	583	-	3,953	897	6,445	7,786
4月	52,000	-	1,864	1,083	7,373	1,712	6,378	7,947
5月	67,300	-	3,940	2,759	13,509	3,434	7,829	9,964
6月	44,400	-	1,383	960	6,786	1,883	6,387	7,779
7月	55,200	-	4,998	1,749	11,443	2,305	6,443	8,116
8月	103,000	-	7,450	3,298	27,564	4,472	8,895	11,647
9月	59,000	-	5,129	1,862	12,180	2,736	7,277	9,137
10月	93,100	-	3,389	3,134	27,302	3,381	8,515	10,544
11月	33,000	-	1,359	2,513	6,483	2,889	6,666	8,995
12月	14,000	-	382	-	1,412	332	4,210	5,230

年次	石見銀山							大田市海岸 海岸合計
	銀山全域	資料館	龍源寺間歩	大久保間歩	河島家	熊谷家	世界遺産 センター	
平成24年								
1月	8,100	348	2,798	-	177	251	2,545	-
2月	7,900	625	2,868	-	266	396	2,366	-
3月	25,000	1,992	9,682	616	1,012	1,146	7,965	110
4月	35,700	2,489	12,966	677	1,154	1,428	8,905	210
5月	72,600	4,767	22,696	756	2,849	3,164	15,066	330
6月	27,000	2,189	8,913	575	1,103	1,395	7,816	430
7月	31,200	2,880	11,071	673	1,337	1,630	9,643	2,100
8月	77,500	5,718	25,213	917	3,271	3,592	19,437	2,400
9月	45,600	3,518	15,411	863	1,763	2,137	11,577	350
10月	45,600	4,107	17,400	845	2,166	2,616	11,088	360
11月	43,000	3,783	16,999	886	1,908	2,660	10,819	300
12月	13,000	732	4,472	-	409	557	3,064	140

年次	その他							
	その他合計	温泉津温泉	櫛島 キャンプ場	やきもの館	ゆう・ゆう館	温泉津 ふれあい館	サンド ミュージアム	その他
平成24年								
1月	13,660	6,483	-	275	365	2,834	1,638	2,065
2月	11,325	5,558	-	337	261	1,890	1,433	1,846
3月	53,857	7,732	-	516	682	2,420	4,452	38,055
4月	19,413	7,285	-	631	738	2,585	4,318	3,856
5月	27,382	9,390	-	1,183	1,185	3,247	8,612	3,765
6月	15,462	6,582	-	668	896	2,237	2,574	2,505
7月	23,915	6,867	225	681	1,189	2,579	4,561	7,813
8月	95,427	9,160	477	871	1,792	4,231	13,108	65,788
9月	72,284	7,561	-	734	1,121	2,765	9,085	51,018
10月	37,022	8,271	-	727	1,325	2,758	5,012	18,929
11月	20,507	8,591	-	917	1,075	2,508	4,192	3,224
12月	17,151	6,410	-	279	581	2,152	1,505	6,224

注：三瓶山スキー場は、平成21年度より閉鎖

資料：観光振興課



## ◆ 8. 保 健 ・ 衛 生

### 1. 医療機関の状況

各年12月31日現在

年 次	病 院		施 設 数				
	施 設 数	病 床 数	一 般 診 療		歯 科 診 療 所	助 産 所	薬 局
			有 床	無 床			
平成20	2	549	9	※1) 50	15	-	14
21	2	549	9	※2) 53	15	-	14
22	2	549	8	※3) 47	14	-	14
23	2	549	8	※4) 46	14	-	14
24	2	549	8	※5) 40	15	-	14

※1)内4箇所休止中 ※4)内5箇所休止中  
 ※2)内4箇所休止中 ※5)内5箇所休止中  
 ※3)内5箇所休止中

資料：県央保健所

### 2. 死因別死亡者数

(単位：人)

死 因	平成19年	平成20年	平成21年	平成22年	平成23年
総 数	578	612	585	588	645
脳血管疾患	102	87	63	63	65
悪性新生物	150	167	171	161	178
心 疾 患 (除く高血圧性)	89	96	110	99	113
不慮の事故	14	20	20	16	18
肝 疾 患	11	15	5	7	4
肺 炎	60	59	52	46	62
自 殺	12	17	11	13	13
糖 尿 病	1	7	6	5	9
大動脈瘤及び解離	4	6	5	14	7
老 衰	16	20	19	26	21
腎 不 全	6	11	7	10	11
そ の 他	113	107	116	128	144

資料：人口動態調査

### 3. ごみ処理・し尿処理の状況

年 度	可 燃 物 (t)		不 燃 物 (t)		し 尿 (kℓ)	
	処 理 量	1日平均	処 理 量	1日平均	処 理 量	1日平均
平成19	8,322	22.7	2,029	5.5	28,746	78.5
20	8,133	22.3	1,934	5.3	28,182	77.2
21	8,111	22.2	1,802	4.9	28,378	77.7
22	7,747	21.2	1,697	4.6	28,042	76.8
23	7,965	21.8	1,672	4.6	28,485	77.8

資料：衛生処理場

#### 4. 大田市立病院利用状況

##### 入院患者数

(単位：人)

年 科 度 別	平成 23 年度		平成 24 年度	
	延患者数	1 日平均	延患者数	1 日平均
総 数	56,575	154.6	60,843	166.7
一 般 病 棟 計	42,051	114.9	46,317	126.9
内 科	23,320	63.7	19,916	54.6
精 神 科	-	-	-	-
小 児 科	1,584	4.3	1,242	3.4
外 科	3,189	8.7	10,816	29.6
整 形 外 科	3	0.0	-	-
脳神経外科	2,919	8.0	3,359	9.2
皮 膚 科	733	2.0	32	0.1
泌 尿 器 科	3,235	8.8	2,540	7.0
産 婦 人 科	4,125	11.3	4,890	13.4
耳鼻いんこう科	-	-	-	-
リハビリテーション科	2,395	6.5	1,838	5.0
放 射 線 科	0	0.0	0	0.0
麻 酔 科	548	1.5	1,684	4.6
療 養 病 棟 計	14,524	39.7	14,526	39.8
医 療 保 険	5,754	15.7	5,325	14.6
介 護 保 険	8,770	24.0	9,201	25.2

資料：大田市立病院医事室

外来患者数

(単位：人)

年 科 度 別	平成 23 年 度		平成 24 年 度	
	延患者数	1 日平均	延患者数	1 日平均
総 数	99,557	408.0	96,023	393.6
病 院 計	99,557	408.0	95,410	389.4
一 般 外 来 計	97,391	399.1	93,247	380.6
内 科	20,166	82.6	21,855	89.2
精 神 科	802	3.3	763	3.1
小 児 科	7,294	29.9	6,751	27.6
外 科	2,760	11.3	4,943	20.2
呼吸器外科	912	3.7	768	3.1
心臓血管外科	308	1.3	343	1.4
整 形 外 科	7,965	32.6	8,109	33.1
脳神経外科	4,075	16.7	3,784	15.4
皮 膚 科	9,109	37.3	2,697	11.0
泌 尿 器 科	12,556	51.5	11,485	46.9
産 婦 人 科	7,350	30.1	7,298	29.8
眼 科	2,993	12.3	3,260	13.3
耳鼻いんこう科	2,041	8.4	2,228	9.1
リハビリテーション科	15,500	63.5	15,519	63.3
放 射 線 科	2,040	8.4	1,740	7.1
麻 酔 科	1,520	6.2	1,704	7.0
介 護 保 険 計	2,166	8.9	2,163	8.8
通所リハビリテーション	479	2.0	519	2.1
訪問リハビリテーション	1,687	6.9	1,644	6.7
訪 問 介 護 ス テ ー シ ョ ン 計	-	-	613	4.2
医 療 保 険	-	-	191	1.3
介 護 保 険	-	-	422	2.9

注：訪問介護ステーションは事業開始日（平成24年8月23日）からの数値

資料：大田市立病院医事室

## ◆ 9. 社 会 福 祉

### 1. 保育所の状況

各年10月1日現在

年次	総数			公立			私立		
	施設数	定員	入所者数	施設数	定員	入所者数	施設数	定員	入所者数
平成20	17	1,050	1,122	13	845	909	4	205	213
21	17	1,065	1,116	13	860	903	4	205	213
22	17	1,070	1,103	13	865	880	4	205	223
23	17	1,095	1,146	13	880	917	4	215	229
24	17	1,135	1,159	10	630	612	7	505	547

資料：子育て支援課

### 2. 老人福祉施設の状況

各年4月1日現在

年次	養護老人ホーム			特別養護老人ホーム			軽費老人ホーム		
	施設数	定員	入所者数	施設数	定員	入所者数	施設数	定員	入所者数
平成20	1	50	50	6	350	350	1	50	50
21	1	50	50	6	350	350	1	50	49
22	1	50	49	6	350	350	1	50	49
23	1	50	50	6	350	350	1	50	44
24	1	50	49	6	350	350	1	50	50

年次	地域包括支援センター			生活支援ハウス			老人福祉センター		
	施設数	定員	入所者数	施設数	定員	入所者数	施設数	定員	入所者数
平成20	1 (サブ7)	—	—	2	34	24	2	—	—
21	1 (サブ7)	—	—	2	34	17	2	—	—
22	1 (サブ7)	—	—	2	34	17	2	—	—
23	1 (サブ7)	—	—	2	34	21	2	—	—
24	1 (サブ7)	—	—	2	34	17	2	—	—

資料：高齢者福祉課

### 3. 生活保護状況

(単位：人、千円)

年 度	総数	生活扶助	住宅扶助	教育扶助	医療扶助	介護扶助	その他の扶 助	実員数	保護率 (%)
<b>(保護延人員)</b>									
平成19	8,063	2,798	1,643	75	2,804	586	157	661	6.90
20	8,117	2,985	1,651	43	2,680	584	174	667	7.30
21	8,648	3,194	1,834	81	2,774	616	149	712	7.90
22	9,315	3,487	1,999	119	2,887	630	193	766	8.90
23	<b>9,625</b>	<b>3,531</b>	<b>2,062</b>	<b>156</b>	<b>3,022</b>	<b>668</b>	<b>186</b>	<b>790</b>	<b>9.30</b>
<b>(保護費)</b>									
平成19	387,822	118,499	26,656	735	211,730	8,821	21,381	-	-
20	423,903	126,413	29,654	440	237,504	9,026	20,866	-	-
21	463,569	135,326	33,956	1,000	263,927	9,946	19,414	-	-
22	491,678	147,040	34,637	1,391	275,976	10,048	22,586	-	-
23	<b>519,824</b>	<b>147,182</b>	<b>37,980</b>	<b>1,740</b>	<b>296,160</b>	<b>9,259</b>	<b>27,503</b>	-	-

注：「‰(パーミル)」は千分の一を示す単位である。

資料：社会福祉課

#### 4. 国民健康保険の加入状況

各年度間平均

年 度	加入世帯数		被 保 険 者 数			
		前年比(%)	計	一 般	退職被保	前年比(%)
平成19	9,763	99.5	17,188	13,979	3,209	99.7
20	6,546	67.0	10,425	9,546	879	60.7
21	6,172	94.3	10,315	9,726	589	98.9
22	6,008	97.3	9,929	9,298	632	96.3
<b>23</b>	<b>5,856</b>	<b>97.5</b>	<b>9,598</b>	<b>8,930</b>	<b>668</b>	<b>96.7</b>

資料：健康保険年金課

#### 5. 国民健康保険料(税)・給付状況

(単位：円)

年 度	保険料(税) 調定額		医 療 の 給 付		
	1 世帯あたり	1 人あたり	療養給付費	1 世帯あたり	1 人あたり
平成19	112,443	63,840	2,779,588,725	284,706	266,499
20	116,034	72,859	2,687,823,379	410,605	257,824
21	116,338	69,661	2,702,633,364	497,866	262,010
22	132,160	79,946	2,767,463,874	459,788	278,137
<b>23</b>	<b>148,194</b>	<b>90,417</b>	<b>2,703,176,040</b>	<b>461,608</b>	<b>281,640</b>

資料：健康保険年金課

## 6. 国民年金被保険者数

各年度末現在

年 度	総 数	1 号	3 号	任意加入	免 除 者	
					法 免	申 免
平成19	7,014	4,855	2,099	60	532	1,218
20	6,928	4,873	1,997	58	509	1,342
21	6,563	4,607	1,895	61	495	1,269
22	6,156	4,305	1,777	74	477	1,100
23	5,872	4,105	1,697	70	460	1,169

資料：健康保険年金課

## 7. 拠出年金支給状況

[旧 法]

(単位：人、千円)

年 度	総 数	老齢年金	障害年金	母子年金
(受給権者)				
平成19	3,116	3,022	94	0
20	2,838	2,748	90	0
21	2,599	2,514	85	0
22	2,340	2,259	81	0
23	2,078	2,002	76	0
(支給額)				
平成19	1,359,841	1,272,118	87,723	0
20	1,237,980	1,154,019	83,961	0
21	1,136,933	1,058,121	78,812	0
22	1,032,682	957,632	75,050	0
23	913,912	843,702	70,210	0

[新 法]

(単位：人、千円)

年 度	総 数	老齢基礎年金	障害基礎年金	遺族基礎年金	寡 婦 年 金
(受給権者)					
平成19	9,929	8,882	898	129	20
20	10,340	9,303	892	128	17
21	10,595	9,551	906	119	19
22	10,777	9,750	907	104	16
23	11,067	10,054	915	82	16
(支給額)					
平成19	7,143,984	6,225,382	813,166	96,671	8,765
20	7,431,641	6,519,340	806,300	98,136	7,865
21	7,616,140	6,698,503	814,889	94,045	8,703
22	7,732,836	6,830,064	811,829	84,029	6,914
23	7,913,372	7,024,465	816,769	65,222	6,916

資料：健康保険年金課

## 8. 老齡福祉年金支給状況

(単位：人、千円)

年 度	受 給 者 数	年 金 額
平成19	18	6,089
20	14	4,463
21	10	3,246
22	7	2,029
23	5	2,021

資料：健康保険年金課

## 9. 医療費支給状況

(単位：件、千円)

年 度	総 数	後期高齢者(老人)医療	乳幼児医療	福 祉 医 療
(支給件数)				
平成19	255,392	205,959	25,346	24,087
20	232,406	181,914	29,977	20,515
21	270,487	206,459	41,445	22,583
22	267,482	204,891	40,477	22,114
23	<b>277,378</b>	<b>213,438</b>	<b>40,891</b>	<b>23,049</b>
(支給額)				
平成19	5,645,664	5,500,013	43,434	102,217
20	5,152,187	5,022,012	38,747	91,428
21	5,785,570	5,649,753	46,461	89,356
22	6,055,172	5,909,359	51,308	94,505
23	<b>6,407,193</b>	<b>6,250,260</b>	<b>62,448</b>	<b>94,485</b>

資料：健康保険年金課



## ◆ 10. 教育・文化

### 1. 幼稚園

各年5月1日現在

年次	園数			学級数	園児数					教員数 (本務者)	
	総数	公立	私立		総数	男	女	3歳児	4歳児		5歳児
平成20	5	4	1	10	102	48	54	21	35	46	14
21	5	4	1	9	104	47	57	23	44	37	10
22	5	4	1	9	113	55	58	35	31	47	10
23	5	4	1	10	104	47	57	27	43	34	10
24	5	4	1	10	111	55	56	34	32	45	11

資料：学校基本調査

### 2. 小学校

各年5月1日現在

年次	学校数			学級数	教員数 (本務者)	職員数 (本務者)
	総数	本校	分校			
平成20	22	21	1	131	221	46
21	22	21	1	138	229	47
22	21	21	-	136	229	42
23	18	18	-	124	211	38
24	17	17	-	122	200	33

年次	児童数								
	総数	男	女	1学年	2学年	3学年	4学年	5学年	6学年
平成20	1,841	950	891	309	308	269	329	326	300
21	1,867	938	929	317	312	315	268	331	324
22	1,833	929	904	292	322	308	316	269	326
23	1,787	917	870	285	294	314	306	318	270
24	1,794	918	876	268	284	297	320	306	319

資料：学校基本調査

### 3. 中学校

各年5月1日現在

年次	学校数	学級数	生徒数						教員数 (本務者)	職員数 (本務者)
			総数	男	女	1学年	2学年	3学年		
平成19	8	51	1,074	559	515	358	331	385	121	15
20	8	52	982	533	449	294	358	330	122	16
21	8	51	971	513	458	322	291	358	123	16
22	8	48	937	469	468	328	322	287	121	15
23	8	48	922	444	478	270	329	323	121	15

資料：学校基本調査

#### 4. 高等学校

各年5月1日現在

年次	学校数	生徒数						教員数 (本務者)	職員数 (本務者)
		総数	男	女	1学年	2学年	3学年		
平成20	2	901	396	505	305	290	306	78	16
21	2	895	396	499	312	300	283	74	16
22	2	847	370	477	244	308	295	73	17
23	2	794	365	429	254	242	298	71	18
24	2	701	335	366	218	246	237	69	17

資料：学校基本調査

#### 5. 各種学校

各年5月1日現在

年次	学校数	生徒数			教員数 (本務者)	職員数 (本務者)
		総数	男	女		
平成20	2	72	23	49	18	4
21	2	78	21	57	18	10
22	2	63	13	50	18	9
23	2	88	31	57	17	9
24	2	96	37	59	16	10

資料：学校基本調査

#### 6. 卒業後の状況

	年次	総数	進学者	就職進学者	就職者	その他
中学校	平成20年3月卒業	393	389	-	2	2
	21	385	383	-	1	1
	22	331	327	-	-	4
	23	358	354	-	-	4
	24	287	286	-	-	1
高等学校	平成20年3月卒業	334	260	2	66	6
	21	301	234	-	63	4
	22	283	230	1	37	15
	23	295	237	1	47	10
	24	298	221	-	61	16

注：市内に所在する学校のみ

資料：学校基本調査

## 7. 児童・生徒の年齢・男女別体格

### (身長)

各年4月現在 (単位: cm)

年次		小学校					中学校			
		6歳	7歳	8歳	9歳	10歳	11歳	12歳	13歳	14歳
男	平成22	116.8	121.5	128.0	132.8	139.6	143.8	152.4	158.9	164.0
	23	115.8	122.6	127.2	133.3	138.1	145.9	151.0	159.5	164.0
	24	115.6	121.9	128.2	132.5	138.7	144.1	153.2	158.7	164.6
	25	<b>116.0</b>	<b>121.8</b>	<b>127.5</b>	<b>133.4</b>	<b>137.5</b>	<b>144.5</b>	<b>151.5</b>	<b>160.3</b>	<b>164.3</b>
女	平成22	115.4	121.3	127.0	134.0	140.6	146.0	151.6	154.3	156.3
	23	115.2	121.4	127.3	133.1	140.5	147.3	151.1	154.5	155.7
	24	115.7	121.3	126.4	133.3	138.9	146.8	152.0	154.1	154.6
	25	115.2	121.7	127.1	<b>133.3</b>	<b>139.9</b>	<b>146.4</b>	<b>151.9</b>	<b>154.8</b>	<b>155.5</b>

### (体重)

各年4月現在 (単位: kg)

年次		小学校					中学校			
		6歳	7歳	8歳	9歳	10歳	11歳	12歳	13歳	14歳
男	平成22	21.6	23.6	26.7	30.1	35.7	36.6	43.4	47.7	53.4
	23	20.9	24.4	26.5	29.8	33.8	40.1	42.0	48.8	52.9
	24	21.5	23.5	28.0	29.3	33.0	37.6	45.5	47.3	53.8
	25	<b>20.8</b>	<b>23.7</b>	<b>26.4</b>	<b>30.7</b>	<b>32.5</b>	<b>37.1</b>	<b>43.0</b>	<b>50.4</b>	<b>53.0</b>
女	平成22	20.8	23.9	26.4	30.9	33.9	38.4	43.3	47.0	50.0
	23	20.7	23.5	26.9	30.0	34.9	39.9	43.3	46.0	49.9
	24	21.1	24.1	26.9	30.8	33.6	41.2	44.7	46.8	48.8
	25	<b>20.6</b>	<b>23.8</b>	<b>26.3</b>	<b>29.9</b>	<b>34.5</b>	<b>38.6</b>	<b>45.1</b>	<b>47.7</b>	<b>49.3</b>

### (座高)

各年4月現在 (単位: cm)

年次		小学校					中学校			
		6歳	7歳	8歳	9歳	10歳	11歳	12歳	13歳	14歳
男	平成22	65.0	67.3	70.0	72.3	75.3	76.9	81.4	84.7	87.5
	23	63.7	68.0	69.9	72.4	74.6	77.8	80.5	85.1	87.6
	24	63.7	67.5	69.8	72.0	74.7	77.1	81.6	84.8	88.4
	25	<b>64.8</b>	<b>67.5</b>	<b>70.3</b>	<b>72.7</b>	<b>74.1</b>	<b>77.5</b>	<b>80.9</b>	<b>85.5</b>	<b>88.1</b>
女	平成22	64.5	67.2	69.8	73.1	75.8	78.8	81.9	83.6	84.8
	23	64.4	67.2	70.0	72.6	75.9	79.5	81.8	83.9	84.7
	24	64.4	67.0	69.1	71.9	75.4	78.7	82.6	83.7	84.3
	25	<b>64.5</b>	<b>67.7</b>	<b>70.1</b>	<b>72.9</b>	<b>75.7</b>	<b>79.2</b>	<b>82.3</b>	<b>84.0</b>	<b>84.7</b>

資料: 大田市学校保健統計

## 8. 市立図書館の利用状況

年 度	図書館名	開館日数 (日)	入館者数 (人)		貸出人数 (人)		貸出冊数 (冊)	
			年 間	1日平均	年 間	1日平均	年 間	1日平均
平成22	中 央	280	107,714	385	39,326	140	240,930	860
	温泉津	232	…	…	1,620	7	5,643	24
	仁 摩	283	…	…	15,621	55	74,254	262
平成23	中 央	277	102,221	369	38,686	140	202,018	729
	温泉津	233	…	…	1,285	6	3,803	16
	仁 摩	281	…	…	15,172	54	72,422	258
平成24	中 央	281	104,201	371	37,542	134	202,536	721
	温泉津	282	…	…	1,100	4	3,600	13
	仁 摩	232	…	…	14,511	63	69,668	300

資料：中央図書館  
温泉津図書館  
仁摩図書館

## 9. 市立図書館の蔵書冊数

各年度末現在 (単位：冊)

図書館名	中 央			温 泉 津			仁 摩		
	平成22	平成23	平成24	平成22	平成23	平成24	平成22	平成23	平成24
<b>総 数</b>	<b>170,210</b>	<b>177,560</b>	<b>182,045</b>	<b>11,664</b>	<b>11,767</b>	<b>12,337</b>	<b>43,324</b>	<b>45,793</b>	<b>48,102</b>
総 記	3,229	3,326	3,415	109	88	72	675	697	727
哲 学	4,523	4,668	4,778	186	187	200	1,140	1,204	1,242
歴 史	9,075	9,320	9,497	414	428	451	2,474	2,740	2,914
社 会	13,121	13,682	13,985	347	347	379	3,308	3,400	3,532
自 然	5,803	6,106	6,316	249	235	255	2,233	2,315	2,418
技 術	7,626	8,023	7,961	428	428	463	2,551	2,714	2,833
産 業	4,121	4,310	4,404	146	146	160	1,031	1,089	1,155
芸 術	8,620	8,949	9,219	409	425	449	2,882	3,047	3,208
言 語	1,681	1,742	1,773	44	44	55	438	454	472
文 学	18,388	18,854	19,007	1,112	1,123	1,132	3,790	3,944	4,021
小 説	21,086	21,514	22,003	2,921	3,029	3,147	5,075	5,547	5,877
児 童	40,924	44,758	47,588	4,134	4,055	4,261	10,129	10,756	11,402
郷土資料	11,798	12,473	12,787	718	782	858	1,044	1,156	1,322
ヤングアダルト	8,727	8,005	8,134	239	240	244	2,877	3,126	3,345
参 考	3,445	3,560	3,570	208	209	211	355	379	389
雑 誌	8,043	8,270	7,608	0	1	0	3,322	3,225	3,245

資料：中央図書館  
温泉津図書館  
仁摩図書館

## 10. 市内の指定文化財

平成25年3月31日現在

種 別	総 数	重要文化財	国 指 定	県 指 定	市 指 定
総 数	120	4	7	39	70
建 造 物	11	1		4	6
絵 画	19			5	14
彫 刻	11			2	9
工 芸 品	14	2		8	4
書 籍	4			1	3
古 文 書	9			2	7
考 古 資 料	2			1	1
有形民俗文化財	2				2
無形民俗文化財	8	1		2	5
史 跡	13		1	8	4
史 跡 ・ 名 勝	2				2
名 勝	2				2
天 然 記 念 物	21		4	6	11
重要伝統的建造物群	2		2		

資料：生涯学習課

## 11. 記録作成等の措置を講ずべき無形の民俗文化財

選択年月日	名 称	所 在 地
平成21年3月11日	西田のヨズクハデ製作技術	温 泉 津 町

資料：生涯学習課

## ◆ 11. 運輸 ・ 通信

### 1. 自動車保有台数

各年度末現在（単位：台）

区 分	平成20年度	平成21年度	平成22年度	平成23年度	平成24年度
総 数	29,074	29,020	28,946	28,998	29,031
貨物用自動車計	1,801	1,731	1,671	1,630	1,579
普通車	783	760	759	763	747
小型車	1,003	958	900	855	821
被けん引車	15	13	12	12	11
乗合用自動車計	81	81	84	75	74
普通車	34	34	35	34	34
小型車	47	47	49	41	40
乗用自動車計	11,457	11,365	11,328	11,292	11,200
普通車	3,642	3,671	3,694	3,792	3,842
小型車	7,815	7,694	7,634	7,500	7,358
特種(殊)自動車計	611	612	601	595	585
普通特種車	347	353	344	336	331
小型特種車	101	97	94	93	90
大型特殊車	163	162	163	166	164
小型二輪車	257	260	263	254	269
軽自動車計	14,867	14,971	14,999	15,152	15,324
貨物車	6,069	5,984	5,856	5,784	5,687
乗用車	8,668	8,852	9,005	9,239	9,414
特種車	130	135	138	129	132
不明	-	-	-	-	91

資料：中国運輸局島根運輸支局

### 2. 運転免許所有者数

各年度末現在（単位：人）

区 分	平成20年	平成21年	平成22年	平成23年	平成24年	
二 種	大 型	319	317	316	308	300
	中 型	308	298	289	278	273
	普 通	68	83	83	82	89
	大 特	1	1	1	-	-
	けん引	-	-	-	-	-
一 種	大 型	2,378	2,288	2,243	2,209	2,202
	中 型	20,570	19,990	19,681	19,412	19,142
	普 通	408	1,101	1,382	1,637	1,882
	大 特	1	1	1	1	-
	けん引	-	-	-	-	-
自 二	81	59	45	39	32	
小 特	77	54	44	36	31	
原 付	717	594	538	488	430	
計	24,928	24,786	24,623	24,490	24,381	

注：2つ以上の免許を持っている者は、上級の免許を計上。

資料：大田警察署

## ◆ 12. 建設・住宅

### 1. 道路状況

各年4月1日現在（単位：m）

年 度	総延長	国 道	県 道	市 道	市道幅員別内訳		
					3.5m未満	3.5～5.5m未満	5.5m以上
平成20	1,201,124	51,116	193,241	956,767	534,747	332,758	89,262
21	1,193,551	51,116	192,427	950,008	496,893	344,742	108,373
22	1,199,715	51,116	187,857	960,742	496,357	352,255	112,130
23	1,202,798	51,116	187,733	963,949	495,766	355,274	112,909
24	1,201,736	51,553	184,632	965,551	494,824	356,730	113,997

年 度	舗 装 済 延 長			舗 装 率（％）		
	国 道	県 道	市 道	国 道	県 道	市 道
平成20	51,116	193,241	820,443	100.0	100.0	85.8
21	51,116	192,427	833,544	100.0	100.0	87.7
22	51,116	187,857	843,941	100.0	100.0	87.8
23	51,116	187,733	847,406	100.0	100.0	87.9
24	51,553	184,632	849,233	100.0	100.0	88.0

資料：道路等の現況調書、土木課

### 2. 橋梁状況（市道橋）

各年度末現在（単位：m）

年 度	木 橋		永 久 橋	
	橋 数	延 長	橋 数	延 長
平成19	22	193	655	6,695
20	15	126	665	6,778
21	16	132	667	6,802
22	15	120	653	6,837
23	13	78	657	6,911

資料：土木課

### 3. 都市計画区域及び用途地域面積

区 分	面積（ヘクタール）	用途地域内の構成比（％）
都市計画区域	約22,182	—
用途地域	約459	約100.0
第一種低層住居専用地域	約57	約12.4
第一種中高層住居専用地域	約31	約6.8
第一種住居地域	約206	約44.9
第二種住居地域	約24	約5.2
近隣商業地域	約15	約3.3
商業地域	約32	約7.0
準工業地域	約33	約7.2
工業地域	約36	約7.8
工業専用地域	約25	約5.4
その他の地域	約21,723	—

資料：都市計画課

### 4. 家屋建築状況（新築分）

（単位：㎡）

年 次	木 造				非 木 造			
	住 宅		非 住 宅		住 宅		非 住 宅	
	棟 数	床面積	棟 数	床面積	棟 数	床面積	棟 数	床面積
平成20	73	8,934	41	1,544	14	4,774	18	4,183
21	52	6,872	45	1,763	4	1,491	14	847
22	64	8,465	35	1,753	x	x	15	2,150
23	79	10,775	33	1,132	2	155	26	4,172
24	78	13,029	31	1,937	9	4,556	17	8,985

資料：税務課

### 5. 市 営 住 宅

平成25年3月31日現在（単位：戸）

構 造	戸 数	平成25年3月31日現在		
		旧大田市	旧温泉津町	旧仁摩町
総 数	225	138	51	36
木造平屋建	25	25	—	—
木造2階建	24	—	—	24
木造一部2階建	16	—	16	—
簡耐平屋建	60	60	—	—
簡耐2階建	92	45	35	12
R C造3階建	8	8	—	—

注：簡耐は「簡易耐火構造」  
R C造は「鉄筋コンクリート構造」

資料：都市計画課



## ◆ 13. 上 下 水 道

### 1. 上水道の給水状況

(単位：m<sup>3</sup>)

年 度	給水戸数	給水人口	年間配水量	年 間 有収水量	有収率(%)	1日平均 配水量	1人1日 平均配水量
平成19	12,279	28,666	3,648,853	2,883,426	79.02	9,970	0.348
20	12,481	28,294	3,565,167	2,823,957	79.21	9,768	0.345
21	12,519	28,718	3,517,114	2,762,268	78.54	9,636	0.336
22	12,503	28,497	3,524,287	2,776,235	78.77	9,656	0.339
23	12,555	28,127	3,459,449	2,737,263	79.12	9,452	0.336

資料：上下水道部管理課

### 2. 簡易水道（法適分）の給水状況

(単位：m<sup>3</sup>)

年 度	給水戸数	給水人口	年間配水量	年 間 有収水量	有収率(%)	1日平均 配水量	1人1日 平均配水量
平成19	1,350	2,847	293,464	242,727	82.71	804	0.282
20	1,354	2,763	318,142	248,749	78.19	869	0.315
21	1,111	2,298	276,424	214,269	77.51	757	0.329
22	1,097	2,249	290,497	211,620	72.85	796	0.354
23	1,085	2,200	275,913	200,757	72.76	754	0.343

資料：上下水道部管理課

### 3. 汚水処理施設普及人口

各年3月31日現在 (単位：人)

年 度	公 共 下 水 道	農業集落排水施設	浄 化 槽	計
平成20	2,935	596	5,590	9,121
21	3,838	589	5,774	10,201
22	4,363	598	5,980	10,941
23	5,071	598	6,155	11,824
24	5,709	571	6,412	12,692

資料：上下水道部下水道課

## ◆ 14. 治 安 ・ 消 防

### 1. 火災の原因別発生状況

(単位：件)

年 次	総 数	たき火	火入れ	こんろ	たばこ	ストーブ	風 呂 かまど	煙突・ 煙 道	取 灰
平成20	33	14	—	4	1	1	—	1	—
21	29	19	—	—	—	—	1	—	—
22	26	13	—	1	2	1	1	—	—
23	26	11	—	1	2	1	—	1	—
24	31	14	—	1	2	—	2	—	—

年 次	電気機器 ・装置	配線器具	ボイラー	火遊び	放火・放 火の疑い	その他	不明・ 調査中	損害見積額 (千円)
平成20	—	—	—	—	—	8	4	112,382
21	1	—	—	—	2	2	4	18,437
22	—	—	—	—	1	3	4	5,816
23	—	1	—	2	—	3	4	38,180
24	1	—	—	—	2	3	6	29,658

資料：消防部総務課

### 2. 救急車出動状況

(単位：件、人)

年 次	総数	火災	自然 災害	水難	交通 事故	労働 災害	運動 競技	一般 負傷	加害	自損 行為	急病	その他
(件 数)												
平成20	1,854	3	—	1	138	19	11	212	4	28	1,131	307
21	1,664	—	—	1	118	21	12	218	3	21	984	286
22	1,599	—	—	5	98	11	11	251	3	22	950	248
23	1,640	1	—	3	117	10	11	227	2	26	997	246
24	1,694	2	—	2	116	19	15	264	8	18	971	279
(取扱人員)												
平成20	1,813	3	—	1	154	19	11	201	4	16	1,104	300
21	1,626	—	—	—	139	22	12	212	2	11	946	282
22	1,558	—	—	6	116	11	11	244	2	14	910	244
23	1,585	—	—	2	127	11	11	223	2	16	951	242
24	1,626	2	—	2	125	19	16	257	6	9	916	274

資料：消防部総務課

### 3. 刑法犯の発生と検挙状況

(単位：件)

年次	総数		凶悪犯		粗暴犯		窃盗		その他の刑法犯	
	発生	検挙	発生	検挙	発生	検挙	発生	検挙	発生	検挙
平成20	175	106	2	2	6	7	122	62	45	35
21	193	100	3	3	5	7	130	63	55	27
22	151	83	3	3	3	3	115	48	30	29
23	136	75	0	1	3	3	99	45	34	26
24	119	62	0	0	5	4	80	42	34	16

資料：大田警察署

### 4. 交通事故発生状況

(単位：件、人)

年次	発生件数			1日平均 発生件数	死傷者数			
	総数	人身事故	物損事故		総数	死者	重傷	軽傷
平成20	1,090	99	991	3.0	118	5	9	104
21	1,053	127	926	2.9	145	5	9	131
22	1,123	106	1,017	3.1	119	2	5	112
23	1,128	100	1,028	3.1	110	1	4	105
24	1,128	73	1,055	3.1	90	4	3	83

資料：大田警察署

## ◆ 15. 市 民 所 得

### 1. 産業別市内総生産

(単位：百万円、%)

項 目	平成19年度		平成20年度		平成21年度		平成22年度	
	実 額	構成比	実 額	構成比	実 額	構成比	実 額	構成比
1. 産 業	86,889	78.5	82,257	77.9	82,880	78.1	86,889	78.7
第1次産業	4,223	3.8	4,053	3.8	3,744	3.5	3,511	3.2
農 業	2,059	1.9	2,064	2.0	1,909	1.8	1,779	1.6
林 業	261	0.2	245	0.2	217	0.2	275	0.2
水 産 業	1,903	1.7	1,745	1.7	1,618	1.5	1,456	1.3
第2次産業	24,733	22.4	21,965	20.8	22,831	21.5	26,446	23.9
鋳 造 業	547	0.5	473	0.4	343	0.3	336	0.3
製 造 業	13,861	12.5	11,467	10.9	12,126	11.4	15,237	13.8
建 設 業	10,325	9.3	10,025	9.5	10,362	9.8	10,874	9.8
第3次産業（2.3含む）	81,027	73.2	78,811	74.6	79,070	74.5	79,800	72.3
電気・ガス・水道業	2,052	1.9	2,038	1.9	2,062	1.9	2,219	2.0
卸売・小売業	8,426	7.6	8,457	8.0	8,419	7.9	8,634	7.8
金融・保険業	3,970	3.6	3,111	2.9	2,946	2.8	2,907	2.6
不動産業	20,204	18.3	20,194	19.1	20,324	19.1	20,106	18.2
運輸業	3,667	3.3	3,332	3.2	3,137	3.0	3,094	2.8
情報通信業	2,497	2.3	2,584	2.4	2,740	2.6	2,780	2.5
サービス業	17,116	15.5	16,523	15.7	16,677	15.7	17,192	15.6
2. 政府サービス生産者	20,404	18.4	19,963	18.9	20,189	19.0	20,001	18.1
3. 対家計民間非営利サービス生産者	2,690	2.4	2,608	2.5	2,577	2.4	2,867	2.6
小 計	109,983	99.4	104,829	99.3	105,646	99.5	109,757	99.4
4. 輸入品に課される税等	652	0.6	750	0.7	542	0.5	684	0.6
5. 市内総生産	110,634	100.0	105,579	100.0	106,187	100.0	110,441	100.0

資料：しまねの市町村民経済計算（島根県政策企画局統計調査課）

### 2. 市民所得の分配

(単位：百万円、%)

項 目	平成19年度		平成20年度		平成21年度		平成22年度	
	実 額	構成比	実 額	構成比	実 額	構成比	実 額	構成比
1. 雇用者報酬	64,123	75.2	62,790	78.9	61,318	76.9	61,644	76.5
内 賃金・俸給	54,830	64.3	53,656	67.4	52,358	65.7	52,397	65.0
内 雇主の社会負担	9,293	10.9	9,134	11.5	8,960	11.2	9,247	11.5
2. 財産所得（非企業部門）	5,660	6.6	4,269	5.4	4,179	5.2	3,730	4.6
3. 企業所得（配当受払後）	15,489	18.2	12,558	15.8	14,210	17.8	15,229	18.9
内 民間法人企業	5,979	7.0	3,728	4.7	5,671	7.1	6,879	8.5
内 公的企業	△ 384	△ 0.5	△ 541	△ 0.7	△ 754	△ 0.9	△ 900	△ 1.1
内 個人企業	9,893	11.6	9,370	11.8	9,293	11.7	9,249	11.5
4. 市町村民所得（1+2+3）	85,272	100.0	79,617	100.0	79,707	100.0	80,602	100.0

資料：しまねの市町村民経済計算（島根県政策企画局統計調査課）

## ◆ 16. 財 政

### 1. 会計別決算額

(単位：千円)

区 分	平成21年度		平成22年度		平成23年度	
	歳 入	歳 出	歳 入	歳 出	歳 入	歳 出
総 額	38,258,543	37,572,166	36,253,820	35,376,455	35,623,346	35,103,731
一般会計	26,495,085	25,983,206	24,134,993	23,320,620	23,344,859	22,975,590
特別会計	11,763,458	11,588,960	12,118,827	12,055,835	12,278,487	12,128,141
国民健康保険事業	4,679,628	4,453,023	4,621,635	4,511,481	4,738,925	4,538,850
国民健康保険診療所事業	57,100	57,100	95,245	95,245	25,886	25,886
老人保健医療事業	16,480	13,219	9,436	9,436	-	-
後期高齢者医療事業	957,400	957,346	935,520	935,511	956,945	956,945
介護保険事業	4,414,408	4,409,022	4,677,978	4,669,661	4,872,252	4,863,079
住宅新築資金等貸付事業	7,287	71,419	3,509	67,519	2,937	66,704
生活排水処理事業	104,757	104,757	70,397	70,397	107,524	107,524
簡易給水施設事業	241,735	238,411	238,178	230,106	202,378	197,513
農業集落排水事業	74,687	74,687	72,137	72,137	75,578	75,578
大田市駅周辺土地区画整理事業	119,847	119,847	394,251	394,251	84,091	84,091
下水道事業	1,090,129	1,090,129	1,000,541	1,000,091	1,211,971	1,211,971

資料：財政課

## 2. 一般会計目的別決算額（歳入）

（単位：千円、％）

区 分	平成21年度		平成22年度		平成23年度	
	決算額	構成比	決算額	構成比	決算額	構成比
総 額	26,495,085	100.0	24,134,993	100.0	23,344,859	100.0
市 税	3,700,548	14.0	3,627,491	15.0	3,646,753	15.6
地方譲与税	265,792	1.0	264,007	1.1	238,606	1.0
利子割交付金	14,384	0.1	14,351	0.1	12,311	0.1
配当割交付金	3,222	0.0	3,974	0.0	4,292	0.0
株式等譲渡所得割交付金	1,445	0.0	1,411	0.0	998	0.0
地方消費税交付金	351,571	1.3	350,966	1.5	337,605	1.4
自動車取得税交付金	52,508	0.2	41,901	0.2	34,663	0.1
地方特例交付金	53,096	0.2	66,785	0.3	61,395	0.3
地方交付税	10,098,319	38.1	10,662,904	44.2	10,522,519	45.1
交通安全対策特別交付金	5,095	0.0	5,207	0.0	5,345	0.0
分担金及び負担金	283,682	1.1	266,359	1.1	267,857	1.1
使用料及び手数料	377,841	1.4	356,731	1.5	304,539	1.3
国庫支出金	3,297,151	12.4	2,728,527	11.3	2,138,803	9.2
県支出金	1,768,711	6.7	1,524,502	6.3	1,507,208	6.5
財産収入	118,677	0.4	172,867	0.7	121,754	0.5
寄 附 金	65,911	0.2	101,686	0.4	68,932	0.3
繰 入 金	827,676	3.1	44,229	0.2	434,835	1.9
繰 越 金	1,048,038	4.0	511,879	2.1	814,373	3.5
諸 収 入	412,268	1.6	411,316	1.7	401,321	1.7
市 債	3,749,150	14.2	2,977,900	12.3	2,420,750	10.4

資料：財政課

### 3. 一般会計目的別決算額（歳出）

（単位：千円、％）

区 分	平成21年度		平成22年度		平成23年度	
	決算額	構成比	決算額	構成比	決算額	構成比
総 額	25,983,206	100.0	23,320,620	100.0	22,975,590	100.0
議 会 費	182,521	0.7	183,285	0.8	250,313	1.1
総 務 費	6,243,030	24.0	4,950,356	21.2	4,100,714	17.8
民 生 費	5,088,891	19.6	5,710,447	24.5	5,896,530	25.7
衛 生 費	2,043,015	7.9	2,380,161	10.2	2,299,864	10.0
労 働 費	56,852	0.2	56,944	0.2	87,295	0.4
農林水産業費	785,244	3.0	743,187	3.2	779,466	3.4
商 工 費	2,053,092	7.9	480,880	2.1	542,195	2.3
土 木 費	1,554,160	6.0	1,828,186	7.8	1,510,406	6.6
消 防 費	731,910	2.8	668,503	2.9	1,050,921	4.6
教 育 費	2,116,757	8.2	1,874,650	8.0	2,018,842	8.8
災害復旧費	357,102	1.4	407,367	1.8	88,752	0.4
公 債 費	4,604,819	17.7	3,863,709	16.6	4,183,286	18.2
諸支出金	165,813	0.6	172,945	0.7	167,006	0.7
予 備 費	0	0.0	0	0.0	0	0.0

資料：財政課

#### 4. 一般会計性質別決算額（歳出）

（単位：千円、％）

区 分	平成21年度		平成22年度		平成23年度	
	決算額	構成比	決算額	構成比	決算額	構成比
総 額	25,983,206	100.0	23,320,620	100.0	22,975,590	100.0
人 件 費	4,418,330	17.0	4,283,979	18.4	4,299,977	18.7
扶 助 費	2,534,731	9.8	3,026,588	13.0	3,162,751	13.8
公 債 費	4,604,819	17.7	3,863,709	16.6	4,183,286	18.2
普通建設事業費	5,130,196	19.7	3,022,022	12.9	2,835,672	12.3
災害復旧事業費	389,936	1.5	415,680	1.8	94,118	0.4
物 件 費	2,477,262	9.5	2,429,234	10.4	2,673,216	11.6
維持補修費	107,527	0.4	159,037	0.7	210,897	0.9
補助費等	2,982,671	11.5	1,496,948	6.4	1,581,696	6.9
積 立 金	900,205	3.5	1,794,563	7.7	1,305,549	5.7
投資及び出資金	272,099	1.1	283,774	1.2	270,929	1.2
貸 付 金	133,151	0.5	127,082	0.5	136,500	0.6
繰 出 金	2,032,279	7.8	2,418,004	10.4	2,220,999	9.7
予 備 費	0	0.0	0	0.0	0	0.0

資料：財政課

#### 5. 市税収入状況

（単位：千円、％）

税 目	平成21年度			平成22年度			平成23年度		
	調定額	収入額	収納率	調定額	収入額	収納率	調定額	収入額	収納率
合 計	3,966,382	3,700,548	93.3	3,854,998	3,627,491	94.1	3,844,993	3,646,753	94.8
市 民 税	1,581,783	1,506,050	95.2	1,540,629	1,470,694	95.5	1,500,360	1,441,473	96.1
固定資産税	1,982,538	1,806,302	91.1	1,918,121	1,772,736	92.4	1,919,137	1,790,965	93.3
軽自動車税	114,525	107,771	94.1	114,574	108,174	94.4	116,286	110,164	94.7
市たばこ税	201,176	201,176	100.0	199,492	199,492	100.0	227,344	227,344	100.0
鉦 産 税	234	234	100.0	251	251	100.0	259	259	100.0
特別土地保有税	-	-	-	-	-	-	-	-	-
入 湯 税	6,491	6,491	100.0	5,927	5,927	100.0	6,189	6,189	100.0
都市計画税	79,635	72,524	91.1	76,004	70,217	92.4	75,418	70,359	93.3

資料：徴収課



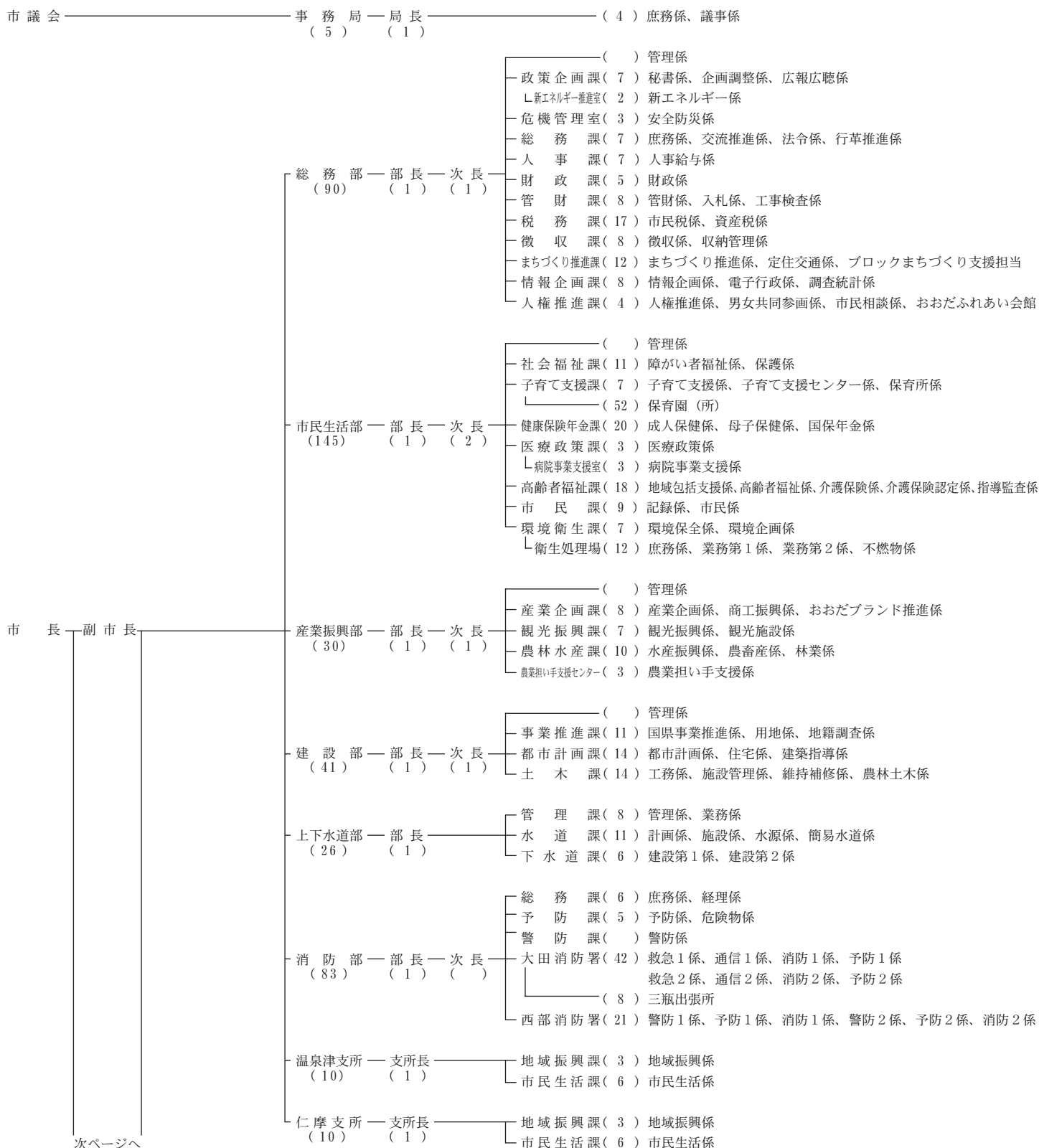
# ◆ 17. 行 政

## 1. 大田市の行政機構及び市職員数（除く3役）

市職員総数 747人

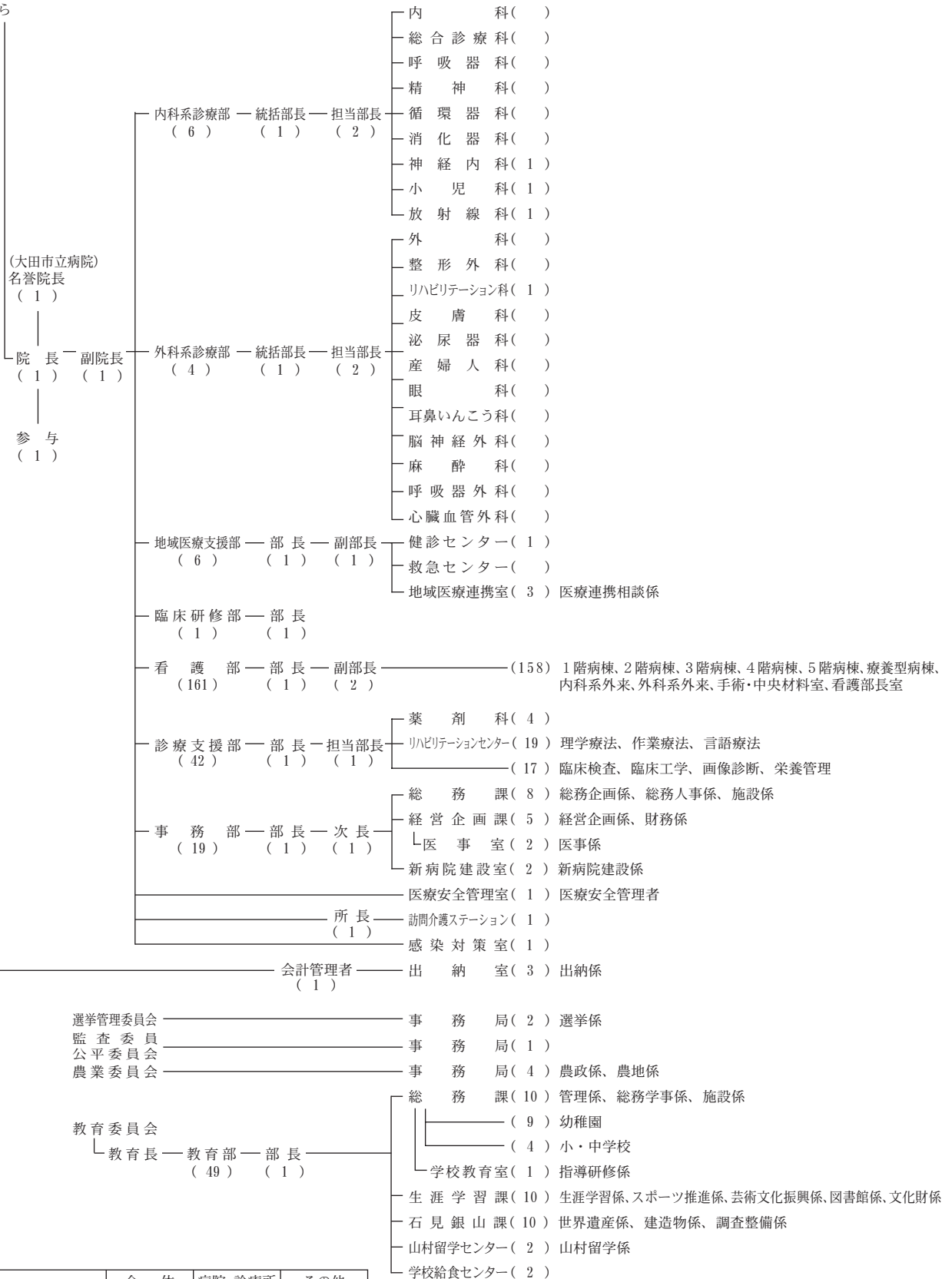
平成25年4月1日現在

※（ ）内は職員数



次ページへ

前ページから



	全 体	病院・診療所	その他
部 (支所、局)	17	7	10
課 (局、室、所、場、科、センター)	83	33	50
係 (担当) 等	138	8	130
保育園 (所)、幼稚園	13		13
職員数 (除く3役)	747	247	500

(県派遣職員を含む)

## ◆ 18. 選 挙

### 1. 選挙人名簿登録者数

平成24年12月1日現在

区 分	市 計	大 田	川 合	池 田	志 学	多 根
総 数	32,212	6,997	1,749	811	569	219
男	14,915	3,278	788	362	256	94
女	17,297	3,719	961	449	313	125

区 分	山 口	富 山	朝 山	波 根	久 手	鳥 井
総 数	286	563	489	1,174	3,595	1,076
男	131	269	218	546	1,649	504
女	155	294	271	628	1,946	572

区 分	長 久	静 間	五 十 猛	大 屋	久 利	大 森
総 数	2,372	1,261	1,272	365	1,167	349
男	1,107	573	602	178	559	161
女	1,265	688	670	187	608	188

区 分	水 上	祖 式	大 代	湯 里	温 泉 津	井 田
総 数	471	340	420	570	1,104	589
男	229	154	185	264	504	270
女	242	186	235	306	600	319

区 分	福 波	仁 万	天 河 内	宅 野	大 国	馬 路
総 数	671	1,855	373	547	393	565
男	319	837	175	260	182	261
女	352	1,018	198	287	211	304

資料：選挙管理委員会事務局

## 2. 農業委員選挙人名簿登録人員

各年度末現在

年 度	総 数	男	女
平成 20	4,882	2,692	2,190
21	5,725	2,948	2,777
22	5,662	2,931	2,731
23	3,674	1,864	1,810
24	3,890	2,099	1,791

資料：選挙管理委員会事務局

## 3. 海区漁業調整委員選挙人名簿登録人員

各年9月1日現在

年 度	総 数	男	女	法 人
平成 20	812	503	299	10
21	737	480	255	2
22	683	451	230	2
23	633	425	206	2
24	595	403	190	2

資料：選挙管理委員会事務局

## 4. 各種選挙の投票状況

選 挙 名	執 行 年 月 日	当日有権者数	投 票 者 数	投票率(%)
市 長	平成17年10月30日	34,237	26,984	78.82
市 議 一 般	18年 4月 2日	33,950	27,583	81.25
県 知 事	19年 4月 8日	33,622	21,259	63.23
県 議 一 般	19年 4月 8日	33,621	21,248	63.20
参議院議員	19年 7月29日	34,040	24,530	72.06
島根海区一般	20年 7月31日	817	618	75.64
衆議院議員	21年 8月30日	33,206	26,427	79.59
市 長	21年10月25日	32,990	21,169	64.17
市 議 一 般	22年 4月 4日	32,682	25,361	77.60
参議院議員	22年 7月11日	33,014	23,629	71.57
県 知 事	23年 4月10日	32,292	15,513	48.04
衆議院議員	24年12月16日	32,215	21,106	65.52

資料：選挙管理委員会事務局

## ◆ 19. 議 会

### 1. 党派別市議会議員数

平成25年4月1日現在

区 分	定 数	自由民主党	社会民主党	日本共産党	公 明	無 所 属
議員数	24	—	1	2	1	20

資料：議会事務局

### 2. 市議会開催状況

年 次	開 催 回 数		会 議 日 数		議 案 件 数		請願陳情件数	
	定 例	臨 時	本会議	委員会	提 出	可 決	受 理	採 択
平成20	4	2	22	62	135	135	9	8
21	4	4	23	48	134	134	11	4
22	4	2	22	68	151	151	5	2
23	4	1	21	63	131	131	11	2
24	4	3	24	68	151	150	9	5

資料：議会事務局

### 3. 歴代市議会議長

氏 名	就任年月日	退任年月日
小 谷 正 美	平成17年10月13日	平成18年 4月10日
有 光 孝 次	18年 4月19日	20年 4月21日
石 原 安 明	20年 4月21日	22年 4月10日
石 橋 秀 利	22年 4月19日	24年 4月20日
有 光 孝 次	24年 4月20日	現 在

資料：議会事務局

### 4. 歴代市議会副議長

氏 名	就任年月日	退任年月日
吉 原 幸 則	平成17年10月13日	平成18年 4月10日
石 橋 秀 利	18年 4月19日	20年 4月21日
林 仁	20年 4月21日	22年 4月10日
清 水 勝	22年 4月19日	24年 4月20日
中 西 義 昭	24年 4月20日	現 在

資料：議会事務局

# 付 録

## [大田市のあゆみ]

西暦	元号	月	日	主 な 出 来 事
2005	平成17	10	1	大田市、温泉津町、仁摩町が合併し、新大田市が誕生
		10	13	平成17年第1回大田市議会臨時会
		10	30	新大田市長に竹腰創一就任
		11	6	三瓶東地区一般農道開通
2006	平成18	1	22	大田市農業委員会選挙（無投票当選）
		2	1	第2期大田市農業委員会第1回総会 新会長に石川元治就任
		4	1	ごみの指定袋制度開始
		4	22	重要文化財熊谷家住宅一般公開開始
2007	平成19	7	1	新「大田市」合併記念式典
		4	16	大田～広島間高速バス運行開始
		4	25	仁摩浄化センター（大田市初の公共下水道処理施設）通水式
		7	2	「石見銀山遺跡とその文化的景観」ユネスコ世界遺産に登録決定
		10	4	「石見銀山世界遺産センター」仮供用開始（ガイダンス棟の公開開始）
		11	10	韓国・大田広域市姉妹都市縁組締結20周年記念事業「日韓伝統芸能祭」開催
		11	11	「石見銀山遺跡とその文化的景観」世界遺産登録記念式典
2008	平成20	12	3	「非核平和都市」宣言
		2	25	県「大田集合庁舎」移転
		4	1	「後期高齢者医療制度」開始
		4	1	大森簡易水道を上水道に統合
		4	26	大久保間歩一般公開開始
		8	19	温泉津クリーンセンター通水式
		9	12	「人権尊重都市」宣言
		10	20	「石見銀山世界遺産センター」フルオープン～展示棟及び収蔵体験棟が完成し、拠点施設整備が完了
2009	平成21	4	1	まちづくり支援センター、まちづくりセンター及び公民館の開設
		5	15	大田浄化センター通水式
		10	30	大田市長に竹腰創一就任（2期目）
2010	平成22	1	31	財）大田市保養施設管理公社解散
		3	31	北の原野営場を島根県から取得
		4	1	さんべ荘ほか旧公社運営施設が指定管理者制度によりスタート
		5	1	道の駅「ロード銀山」開設式
		7	1	平和市長会議加盟
		8	3	「石見銀山遺跡とその文化的景観」の登録範囲拡大が承認される
		10	16	友好都市・岡山県笠岡市縁組締結20周年記念事業「いも代官ウォーク」
		17		
		12	21	大田市の花・木・魚制定 （市の花：れんげつつじ、市の木：うめ、市の魚：ひらめ）

## [大田市のあゆみ]

西暦	元号	月	日	主 な 出 来 事		
2011	平成23	2	17	第1回大田市表彰式		
		3	11	東日本大震災の発生（同年3月から7月までに人的応援として計11名の職員を派遣）		
		4	1	湯里小、温泉津小、福波小、井田小が統合し、新温泉津小が誕生		
		4	14	大田容器包装リサイクルセンター竣工式		
		4	16	道の駅「ロード銀山」生産物直売棟「ぎんざん市場」開設		
		10	1	島根大学医学部総合医療学講座 大田総合医育成センター開設（病院内）		
		2012	平成24	4	1	大代小、高山小が統合し、新高山小が誕生
				4	1	民営化に伴い、相愛、長久、久利保育園廃止
				4	1	新大田市学校給食センター開設
				4	1	まちづくり支援センター廃止
4	21			石見銀山世界遺産センター サテライト施設「鞆館」オープン		
6	23			「石見銀山遺跡とその文化的景観」世界遺産登録5周年事業実施（10月24日まで）		
6	30			「石見銀山遺跡とその文化的景観」世界遺産登録5周年記念フォーラム		
2013	平成25	7	1	「石見銀山遺跡とその文化的景観」世界遺産登録5周年記念式典		
		8	22	大田市立病院訪問看護ステーション開所		
		3	31	池田中が一中との統合により閉校		
		4	1	富山小、朝波小が統合し、新朝波小が誕生		
		7	21	参議院議員通常選挙		



## 市内官公署・諸団体一覧

	名 称	所 在 地	電 話 番 号
役所・消防・病院関係	大田市役所	大田町大田口1111	82-1600
	大田市役所 温泉津支所	温泉津町小浜イ486	0855-65-3111
	大田市役所 仁摩支所	仁摩町仁万562-3	88-2111
	大田市上下水道部三瓶浄水場	大田町野城口84-1	84-9336
	大田市消防本部	大田町大田イ421-1	82-0650
	大田消防署	大田町大田イ421-1	82-0650
	大田消防署三瓶出張所	三瓶町志学2075-1	83-2253
	西部消防署	温泉津町湯里1307-5	0855-65-2211
	大田市立病院	大田町吉永1428-3	82-0330
	大田市国民健康保険仁摩診療所	仁摩町仁万643-1	88-9030
	大田市中央図書館	大田町大田イ113-2	84-9200
	仁摩図書館	仁摩町仁万565-1	88-4646
	温泉津図書館	温泉津町小浜イ486	0855-65-2177
	大田市学校給食センター	川合町川合1081-1	82-2009
	大田市山村留学センター「三瓶こだま学園」	山口町山口1694	86-0700
まちづくりセンター	大田まちづくりセンター	大田町大田イ140-2	82-6240
	川合まちづくりセンター	川合町川合1247-1	82-5124
	久利まちづくりセンター	久利町久利790-1	82-5572
	大屋まちづくりセンター	大屋町大国2903-1	82-5580
	朝山まちづくりセンター	朝山町朝倉420-1	85-8463
	富山まちづくりセンター	富山町山中1740	88-0001
	波根まちづくりセンター	波根町1751-2	85-8625
	久手まちづくりセンター	久手町波根西1748	82-8307
	鳥井まちづくりセンター	鳥井町鳥井412-4	84-8337
	長久まちづくりセンター	長久町長久イ612-1	82-5571
	静間まちづくりセンター	静間町430-1	84-8122
	五十猛まちづくりセンター	五十猛町1481-2	87-0026
	池田まちづくりセンター	三瓶町池田1887-1	83-2168
	志学まちづくりセンター	三瓶町志学口869-1	83-2167
	北三瓶まちづくりセンター	山口町山口1181-1	86-0478
	北三瓶まちづくりセンター多根分館	三瓶町多根イ252-1	86-0477
	大森まちづくりセンター	大森町イ490	89-0330
	水上まちづくりセンター	水上町三久須21	89-0023
	祖式まちづくりセンター	祖式町546-1	85-2362
	大代まちづくりセンター	大代町大家1579	85-2204
	温泉津まちづくりセンター	温泉津町小浜イ486	0855-65-1522
	湯里まちづくりセンター	温泉津町湯里1720-4	0855-65-3038
	福波まちづくりセンター	温泉津町福光ハ467-1	0855-65-2941
	井田まちづくりセンター	温泉津町井田口255	0855-66-0711
	仁万まちづくりセンター	仁摩町仁万562-3	88-9520
宅野まちづくりセンター	仁摩町宅野79	88-9511	
大国まちづくりセンター	仁摩町大国1269	88-9455	
馬路まちづくりセンター	仁摩町馬路1737-6	88-9070	
保育園・幼稚園・学校	大田保育園	大田町大田イ575-7	82-0887
	川合保育園	川合町川合2997	82-7433
	池田保育園	三瓶町池田1877-5	83-2284
	波根保育園	波根町1755	85-7135
	久手保育園	久手町刺鹿2672	82-8823
	鳥井保育園	鳥井町鳥井732	84-8233
	静間保育園	静間町430-1	84-8542

	名 称	所 在 地	電 話 番 号
	水上保育園	水上町福原52	89-0339
	仁摩保育所	仁摩町仁万559-1	88-9100
	温泉津保育所	温泉津町小浜イ306-1	0855-65-2075
	温泉津保育所湯里分園	温泉津町湯里1635-5	0855-65-2003
	相愛保育園	大田町大田イ269-13	82-0187
	サンチャイルド長久さわらび園	長久町土江71-3	83-7171
	久利保育園	久利町久利852-1	82-3988
	志学保育園	三瓶町志学2065-2	83-3681
	あゆみ保育園	大田町吉永1355-1	82-1791
	みどり保育園	仁摩町宅野1315	88-3324
	いそたけ保育園	五十猛町1473	87-0689
	たから保育園	長久町長久口268-2	83-7880
	大田幼稚園	大田町大田イ597	82-1426
	富山幼稚園	富山町山中1740	(休園中)
	久手幼稚園	久手町刺鹿2385	82-7044
	井田幼稚園	温泉津町井田口255	0855-66-0639
	大田小学校	大田町大田イ590	82-0031
	川合小学校	川合町川合3025	82-0295
	池田小学校	三瓶町池田2242	83-2642
	志学小学校	三瓶町志学2065	83-2025
	北三瓶小学校	三瓶町多根イ934	86-0002
	朝波小学校	波根町15	85-8704
	久手小学校	久手町刺鹿2585	82-8324
	鳥井小学校	鳥井町鳥井417	84-8352
	長久小学校	長久町長久イ782	82-1323
	静間小学校	静間町548	84-8532
	五十猛小学校	五十猛町1518	87-0626
	久屋小学校	久利町久利794-2	82-1043
	大森小学校	大森町二32	89-0613
	高山小学校	水上町白坏140	89-0627
	温泉津小学校	温泉津町福光ハ467-1	0855-65-2573
	仁摩小学校	仁摩町仁万176-2	88-2629
	第一中学校	大田町大田口656	82-0034
	第二中学校	久手町刺鹿522-1	82-8424
	第三中学校	水上町福原601	89-0027
	志学中学校	三瓶町志学口367	83-2208
	北三瓶中学校	三瓶町多根イ938-13	86-0013
	温泉津中学校	温泉津町福光イ310-1	0855-65-2563
	仁摩中学校	仁摩町仁万387-2	88-2006
	島根県立邇摩高等学校	仁摩町仁万907	88-2220
	島根県立大田高等学校	大田町大田イ568	82-0750
	島根県立農林大学校	波根町970-1	85-7011
	大田准看護学校	大田町大田ハ165	82-1080
	大田自動車学校	長久町長久イ46-1	82-0752
公 民 館 等	中央公民館	大田町大田イ140-2	82-6630
	東部公民館	久手町波根西1748	82-5122
	西部公民館	静間町430-1	82-0221
	三瓶公民館	三瓶町池田1887-1	83-2550
	高山公民館	水上町三久須11-2	89-0211
	温泉津公民館	温泉津町小浜イ486	0855-65-3696

	名 称	所 在 地	電 話 番 号	
	仁摩公民館	仁摩町仁万562-3	88-3081	
	井田生活改善センター	温泉津町井田イ110-1	0855-66-0046	
	福浦生活改善センター	温泉津町吉浦338	0855-65-3694	
	仁摩農村環境改善センター	仁摩町仁万540-1	88-2111	
保健福祉施設	ケアハウスピラおおだ	川合町川合1081-2	82-7476	
	大田老人福祉センター	大田町大田イ140-2	82-0091	
	温泉津保健センター（コミセン内）	温泉津町小浜イ486	0855-65-3111	
	大田市地域包括支援センターサブセンター（市民センター内）	大田町大田イ140-2	83-7766、84-0326	
	生活支援ハウス（サンデイズ双葉園内）	鳥井町鳥井1881-1	84-0225	
	仁摩保健センター	仁摩町仁万540-1	88-4400	
	仁摩老人福祉センター びしゃもん	仁摩町天河内895-2	88-3375	
	高齢者生活福祉センター	仁摩町天河内831	88-4414	
	大田子育て支援センター（あゆみ保育園内）	大田町吉永1355-1	82-1791	
	温泉津子育て支援センター（温泉津保育所内）	温泉津町小浜イ306-1	0855-65-2075	
	仁摩子育て支援センター（仁摩保育所内）	仁摩町仁万559-1	88-9100	
	養護老人ホーム 福寿園	川合町川合2477-1	82-0291	
	障害者地域生活支援センターせいふう（生活介護事業所）	大田町吉永1453-13	84-7000	
	障害者支援施設 清風園	川合町吉永1025	82-5300	
	障害福祉サービス事業所 はとぼっぼ	大田町大田イ674-16	82-4688	
	障害福祉サービス事業所 亀の子工房	長久町長久口267-6	82-3077	
	障害福祉サービス事業所 ふぁみりーわーく	長久町長久口335-1	82-7882	
	障害福祉サービス事業所 遊亀館	長久町長久口267-6	84-0271	
	障がい者支援センター ひまわり	大田町吉永1453-15	82-5315	
	障害者自立支援事業所 どんぐり	温泉津町小浜イ276-1	0855-65-2342	
	障害者自立支援事業所 さざんか	仁摩町天河内822-1	88-3342	
	障害者地域生活支援センターせいふう（相談支援事業所）	大田町吉永1453-13	82-5308	
	相談支援事業所 亀の子サポートセンター	長久町長久口267-6	82-0273	
	大田障害者就業・生活支援センター ジョブ亀の子	長久町長久口267-6	84-0271	
	文化施設	国立三瓶青少年交流の家	山口町山口1638-12	86-0311
		島根県立三瓶自然館 サヒメル	三瓶町多根1121-8	86-0500
		三瓶小豆原理没林公園	三瓶町多根口58-2	86-9500
大森町並み交流センター		大森町イ490	89-0330	
おおだふれあい会館		大田町大田イ121-1	82-0016	
大田市民会館		大田町大田イ128	82-0938	
サンレディー大田		大田町大田口1329-9	82-6700	
石見銀山資料館		大森町ハ51-1	89-0846	
熊谷家住宅（重要文化財）		大森町ハ63	89-9003	
代官所地役人旧河島家		大森町ハ118-1	89-0932	
渡辺家住宅		大森町ニ4-3		
石見銀山世界遺産センター		大森町イ1597-3	89-0183	
石見銀山龍源寺間歩		大森町イ183	89-0117	
水仙会館		温泉津町上村456-2	0855-65-3111	
コミュニティよずくの里		温泉津町西田620-3	0855-65-3111	
大田市遊漁対策管理所		温泉津町温泉津イ794-1	0855-65-2463	
やきものの里 やきもの館		温泉津町温泉津イ22-2	0855-65-4139	
温泉津ゆう・ゆう館		温泉津町温泉津イ791-4	0855-65-2065	
仁万コミュニティセンター		仁摩町仁万837-1		
仁摩ふれあい交流館		仁摩町天河内975	88-3601	
仁摩サンドミュージアム		仁摩町天河内975	88-3776	

	名 称	所 在 地	電 話 番 号
	仁摩伝統芸能伝承館	仁摩町宅野281	88-9511
	仁摩文化振興会館	仁摩町大国1246	88-9455
	石見銀山世界遺産センターサテライト施設 鞆館	仁摩町馬路205	
スポーツ・レクリエーション・体育施設	三瓶山北の原キャンプ場	三瓶町多根1121-8	86-0152
	三瓶こもれびの広場 こもれび館	三瓶町多根1125-2	88-0200
	三瓶こもれびの広場 木工館	山口町山口6138-1	86-0182
	石見銀山街道市民ふれあいの森公園	大森町イ1597-3	82-1600
	大田総合体育館	大田町大田口1451	82-6408
	大田市民公園	大田町大田口1451	82-6408
	大田運動公園	鳥井町鳥井1284	82-6408
	温泉津総合体育館	温泉津町温泉津イ207	0855-65-3111
	温泉津総合運動場	温泉津町温泉津イ207	0855-65-3111
	仁摩健康公園	仁摩町天河内975	88-2111
	大田市民第2球場	久手町刺鹿747-4	82-6408
	三瓶スポーツ施設	三瓶町池田3353-1	82-1600
	宅野地区運動場	仁摩町宅野79	88-9511
	大国地区運動場	仁摩町大国1269	88-9455
	馬路地区体育館	仁摩町馬路836-1	88-9070
	馬路地区運動場	仁摩町馬路836-1	88-9070
	久手テニスコート	久手町刺鹿2599	82-6408
	高山テニスコート	祖式町586	85-2362
	大田自転車競技場	久手町波根西1757	82-6408
環境衛生施設	大田葬斎場	鳥井町鳥井1135-2	82-5157
	温泉津葬斎場	温泉津町福光イ160-2	0855-65-2903
	仁摩葬斎場	仁摩町仁万322	88-2111
	大田リサイクルセンター	大田町野城口38-1	84-0300
	大田容器包装リサイクルセンター	静間町713-2	84-0211
	大田不燃物処理場	静間町713-1	82-2178
	温泉津一般廃棄物処分場	温泉津町湯里385-2	0855-65-4013
	仁摩一般廃棄物処分場	仁摩町仁万353-1	88-2202
	大田可燃物中間処理施設／大田し尿処理場	静間町1797-20	82-6749
	大田浄化センター	長久町長久イ402-1	82-6880
	温泉津クリーンセンター	温泉津町温泉津イ805-6	0855-65-3306
仁摩浄化センター	仁摩町仁万214-1	88-2745	
国・県の施設	石見大田税務署	大田町大田イ289-2	82-0980
	石見大田公共職業安定所（ハローワーク石見大田）	大田町大田口1182-1	82-8609
	島根農政事務所浜田統計・情報センター	浜田市浅井町1447-23	0855-22-1847
	近畿中国四国農業研究センター大田研究拠点	川合町吉永60	82-0144
	島根森林管理署大田森林事務所	大田町大田イ332-5	82-0408
	島根県西部県民センター県央事務所	大田町大田イ236-4	84-9572
	島根県県央保健所	長久町長久ハ7-1	84-9800
	島根県県央県土整備事務所大田事業所	大田町大田イ1-3	84-9725
	島根県食肉衛生検査所	朝山町仙山1677-2	85-8011
	島根県西部農林振興センター県央事務所農業普及部大田支所	大田町大田イ1-3	84-9710
	島根県女性相談センター	大田町大田イ236-4	84-5591
島根県立男女共同参画センター あすてらす	大田町大田イ236-4	84-5500	
警 察 署	大田警察署	長久町長久ハ7-1	82-0110
	大田警察署 三瓶駐在所	三瓶町池田1895-7	83-2407
	大田警察署 五十猛駐在所	五十猛町196-1	87-0013

	名 称	所 在 地	電 話 番 号
	大田警察署 大代駐在所	大代町大家1594	85-2201
	大田警察署 大森駐在所	大森町イ177-6	89-0001
	大田警察署 川合駐在所	川合町川合1326-4	82-1274
	大田警察署 久利駐在所	久利町久利724-1	82-0391
	大田警察署 鳥井駐在所	鳥井町鳥井458-9	84-8537
	大田警察署 波根駐在所	波根町1940-2	85-8927
	大田警察署 山口駐在所	山口町山口263-5	86-0012
	大田警察署 温泉津広域交番	温泉津町小浜イ540-1	0855-65-0110
	大田警察署 井田駐在所	温泉津町井田イ218-11	0855-66-0002
	大田警察署 宅野駐在所	仁摩町宅野360-1	88-2050
	大田警察署 仁万駐在所	仁摩町仁万717-7	88-2223
	大田警察署 馬路駐在所	仁摩町馬路697-21	88-2322
諸 団 体 等	大田市体育公園文化事業団	大田町大田口1451	82-0938
	大田市社会福祉協議会	大田町大田イ128	82-0091
	大田市社会福祉協議会 温泉津支所	温泉津町小浜イ486	0855-65-3950
	大田市社会福祉協議会 仁摩支所	仁摩町仁万565-1	88-4421
	大田市土地開発公社	大田町大田口1111	82-2039
	大田商工会議所	大田町大田イ309-2	82-0765
	銀の道商工会	温泉津町小浜イ308-6	050-3784-0955
	銀の道商工会経営支援センター	仁摩町仁万837-1	050-3536-6599
	石見銀山農業協同組合	長久町長久ハ56-1	82-1001
	三瓶開拓酪農農業協同組合	三瓶町志学2004	83-2331
	大田市森林組合	大田町大田口1047-3	82-8500
	石見農業共済組合	大田町大田イ652-5	82-0656
	漁業協同組合 J Fしまね大田支所	静間町2075	84-8011
	漁業協同組合 J Fしまね仁摩支所	仁摩町仁万1947-1	88-2311
	J R 大田市駅	大田町大田イ222-2	82-0891
	郵便局株式会社石見大田郵便局	大田町大田口926-1	82-0680
	郵便事業株式会社石見大田支店	大田町大田口926-1	82-2481
	山陰合同銀行大田支店	大田町大田イ374-3	82-0630
	島根中央信用金庫大田営業部	大田町大田口949	82-0740
	島根銀行大田支店	大田町大田イ302-5	82-0395
	中国労働金庫大田相談センター	大田町大田イ287-5	82-4141
	朝日新聞社浜田支局	浜田市殿町88-3	0855-22-0442
	毎日新聞社松江支局大田通信部	長久町長久口336-73	82-0051
	読売新聞大阪本社浜田支局大田通信部	大田町大田口1175-9	82-0451
	山陰中央新報社大田支局	大田町大田イ294-3	84-9065
	島根日日新聞大田支局	大田町大田イ309-2	82-7388
	中国新聞社川本支局	邑智郡川本町川本555-1	0855-72-0262
	石見銀山テレビ放送株式会社	大田町大田口1089-4	82-7755
	NHK松江放送局	松江市灘町1-21	0852-32-0714
	ロード銀山	久手町刺鹿1945-1	82-1991
	ロード銀山生産物直売棟「ぎんざん市場」	久手町刺鹿1934	84-0831
	温泉津ふれあい館	温泉津町小浜イ493-1	0855-65-3151
	大田市観光協会	大森町イ824-3	89-9090

## 統計おおだ

－平成24年版－

発行 大田市役所  
(〒694-0064)  
島根県大田市大田町大田口1111番地  
電話(0854)82-1600(代表)

編集 大田市総務部情報企画課調査統計係

印刷 急行印刷