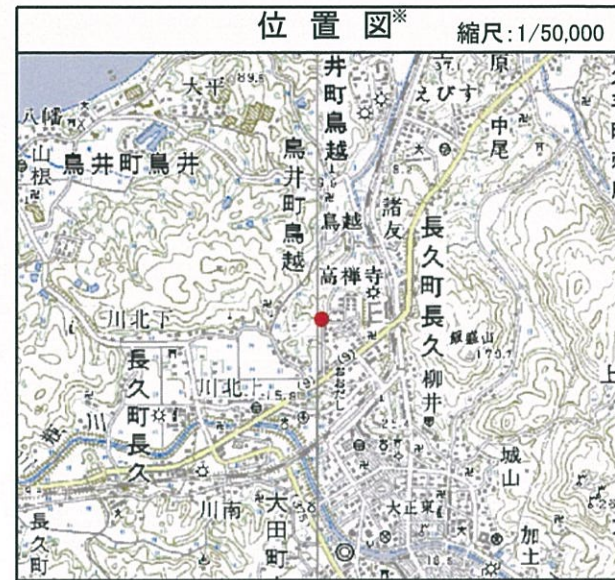


土砂災害警戒区域 区域図

縮尺:1/2,500

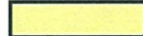


自然現象の種類	急傾斜地の崩壊
基礎調査番号	132205A661101016
箇所名	刺鹿C
所在地	大田市久手町刺鹿



*この地図は、国土地理院の数値地図50000(地図画像)を使用したものである。

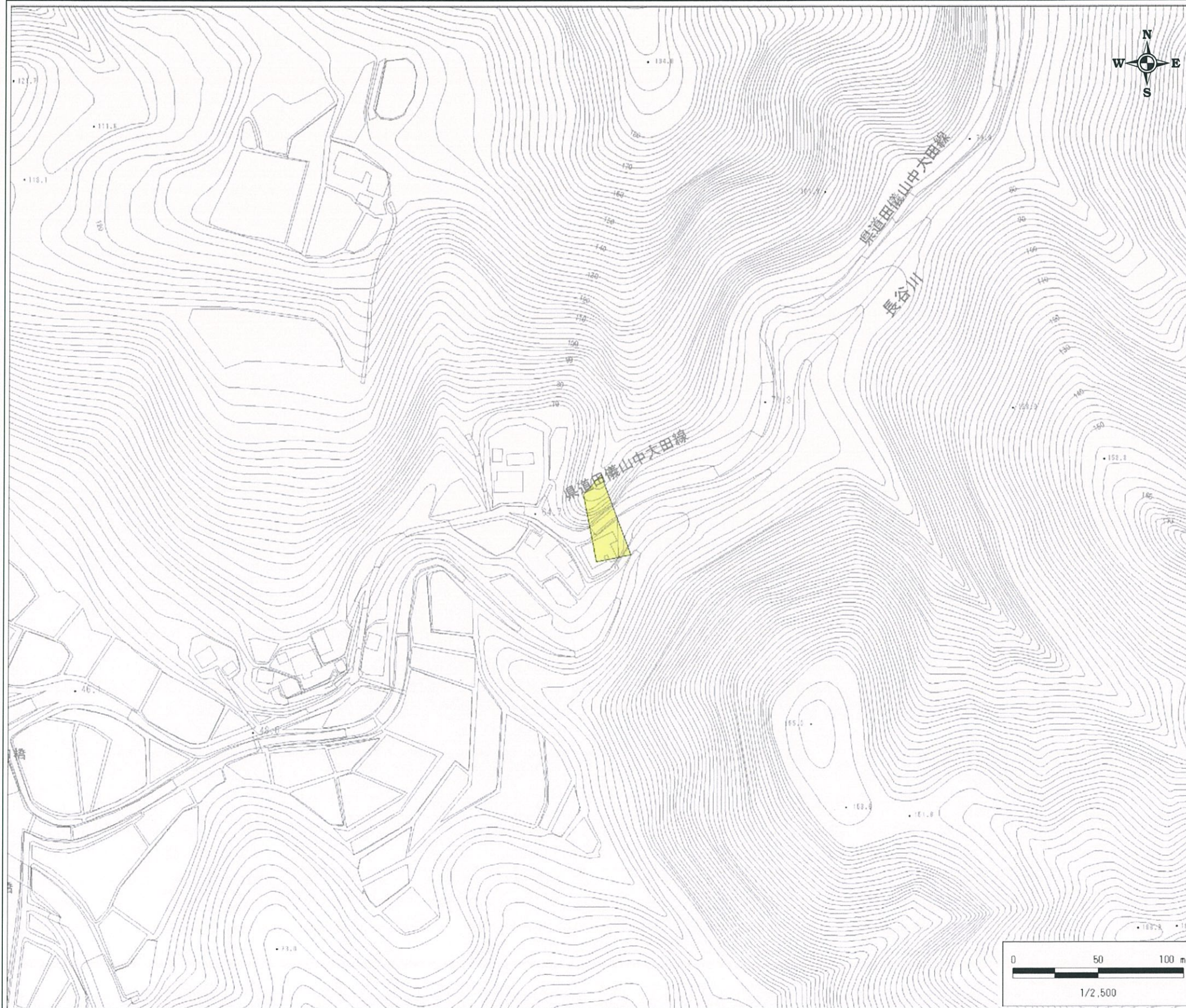
区域図凡例

	土砂災害警戒区域
---	----------

道路区域は除く

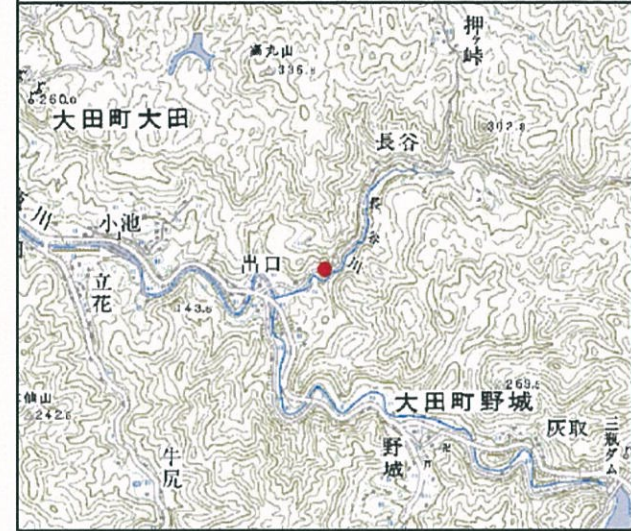
土砂災害警戒区域 区域図

縮尺:1/2,500



自然現象の種類	急傾斜地の崩壊
基礎調査番号	132205A661101074
箇所名	出口I
所在地	大田市大田町大田

位置図※ 縮尺:1/50,000



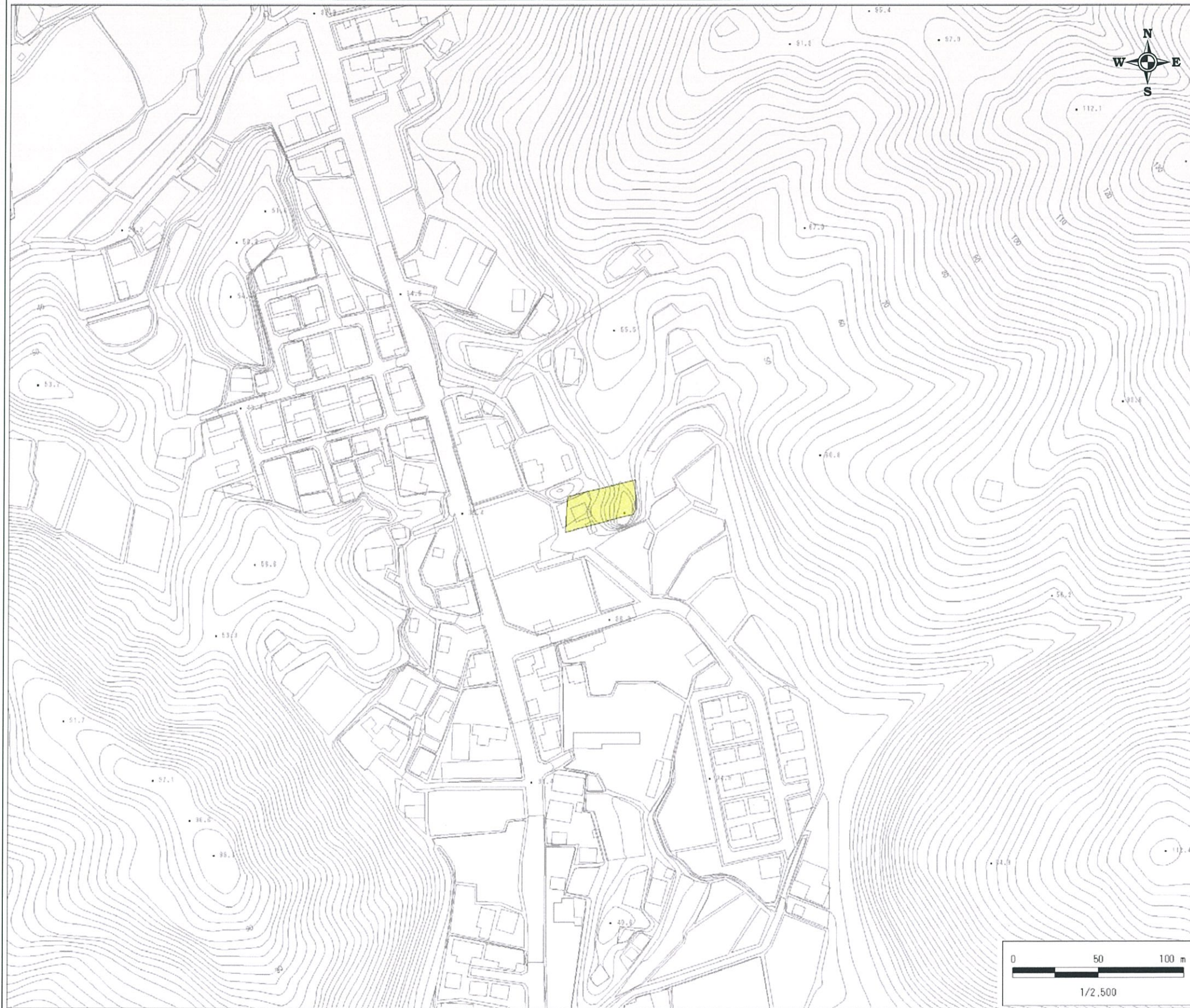
※この地図は、国土地理院の数値地図50000(地図画像)を使用したものである。

区域図凡例

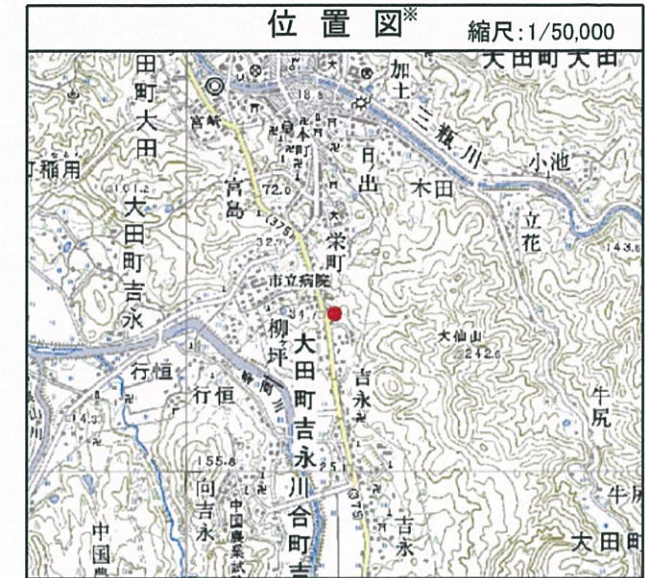
- 土砂災害警戒区域
- 道路区域は除く

土砂災害警戒区域 区域図

縮尺:1/2,500




自然現象の種類	急傾斜地の崩壊
基礎調査番号	132205A661101153
箇所名	栄D
所在地	大田市大田町大田



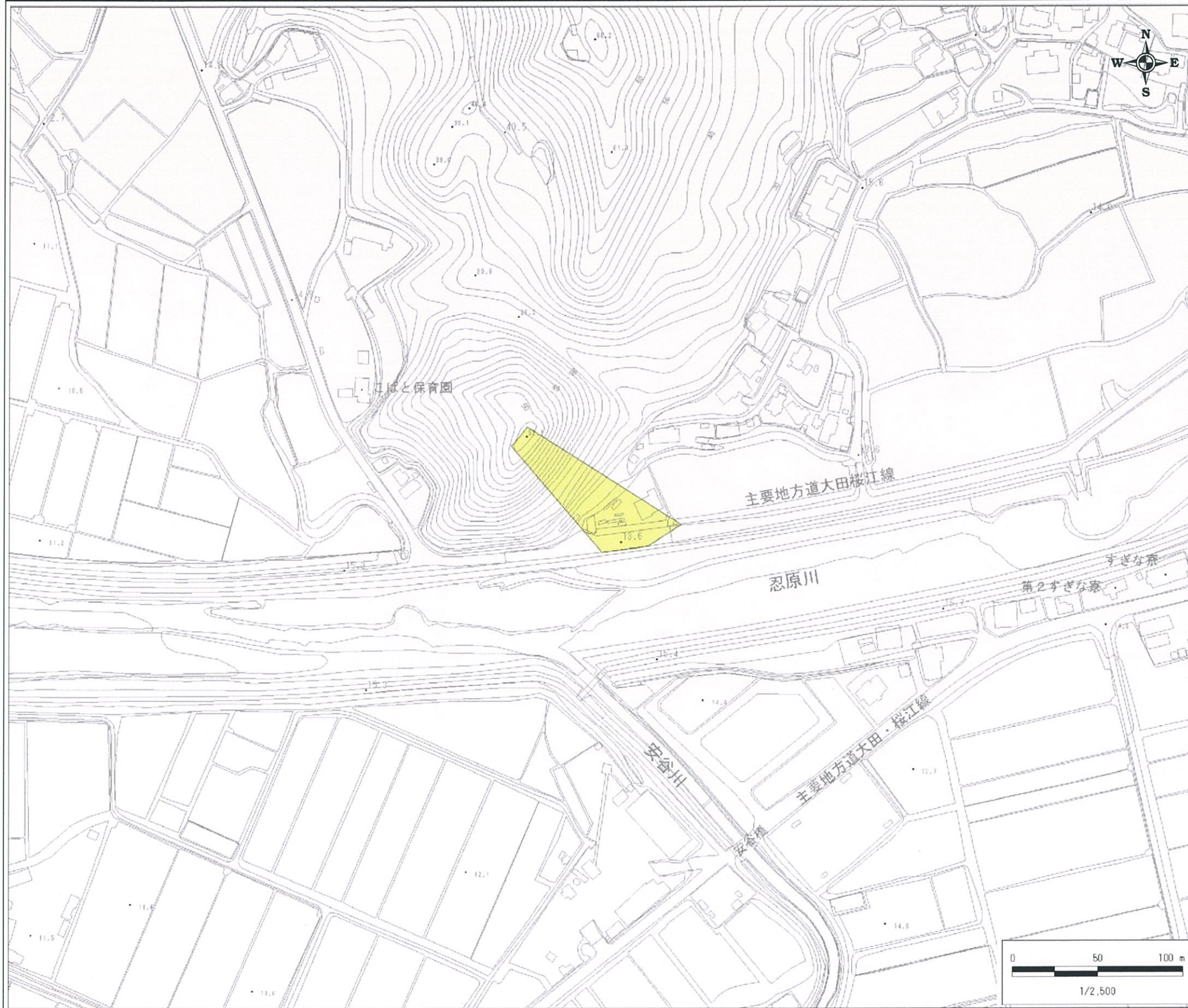
※この地図は、国土地理院の数値地図50000(地図画像)を使用したものである。

区域図凡例

	土砂災害警戒区域
道路区域は除く	

土砂災害警戒区域 区域図

縮尺:1/2,500



自然現象の種類	急傾斜地の崩壊
基礎調査番号	132205A661101168
箇所名	大坪G
所在地	大田市大田町吉永

位置図※ 縮尺:1/50,000



※この地図は、国土地理院の数値地図50000(地図画像)を使用したものである。

区域図凡例

土砂災害警戒区域

道路区域は除く