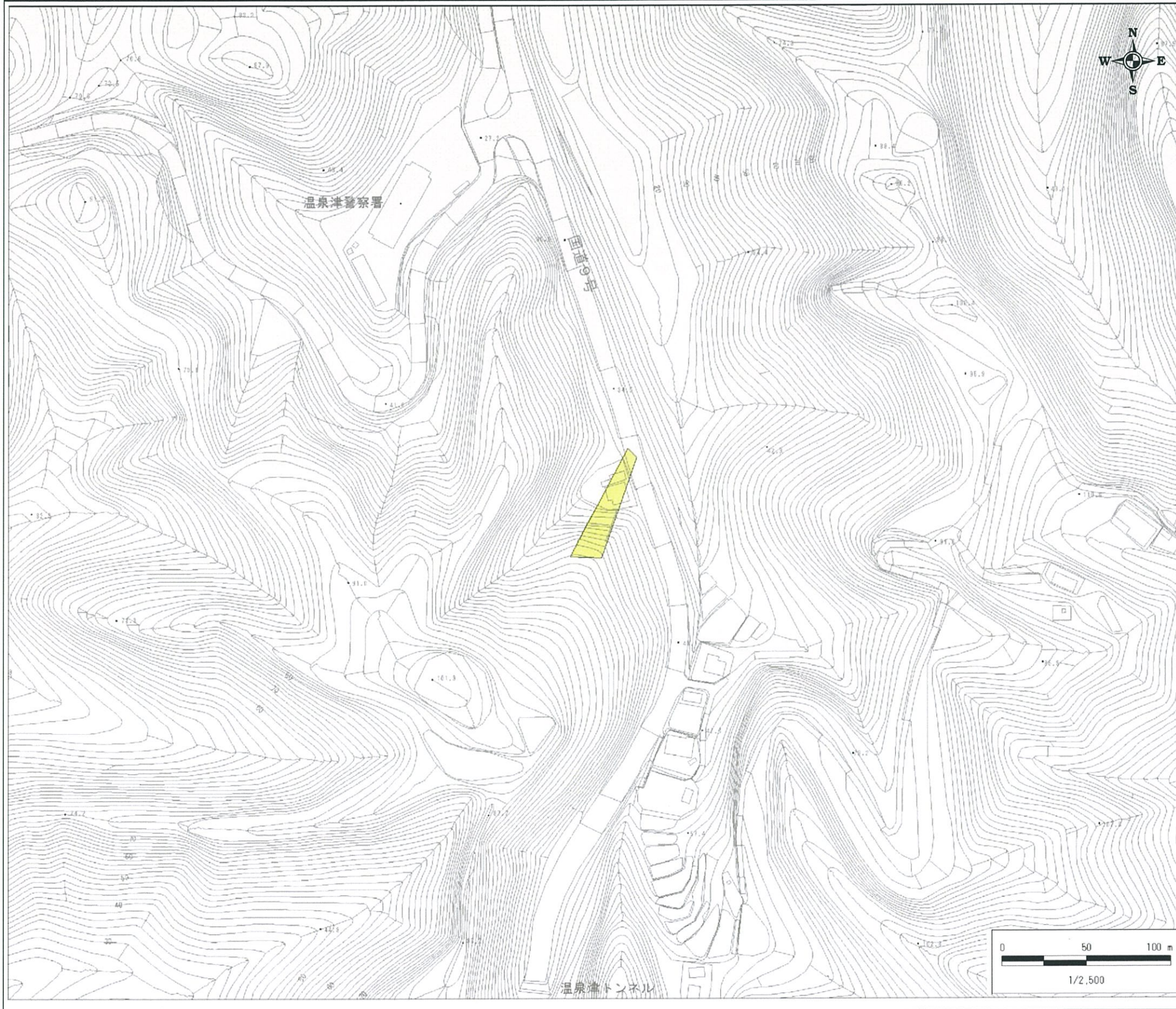


土砂災害警戒区域 区域図

縮尺:1/2,500



自然現象の種類	急傾斜地の崩壊
基礎調査番号	132421A661121086
箇所名	高瀬E
所在地	大田市温泉津町高瀬

位置図※ 縮尺:1/50,000



※この地図は、国土地理院の数値地図50000(地図画像)を使用したものである。

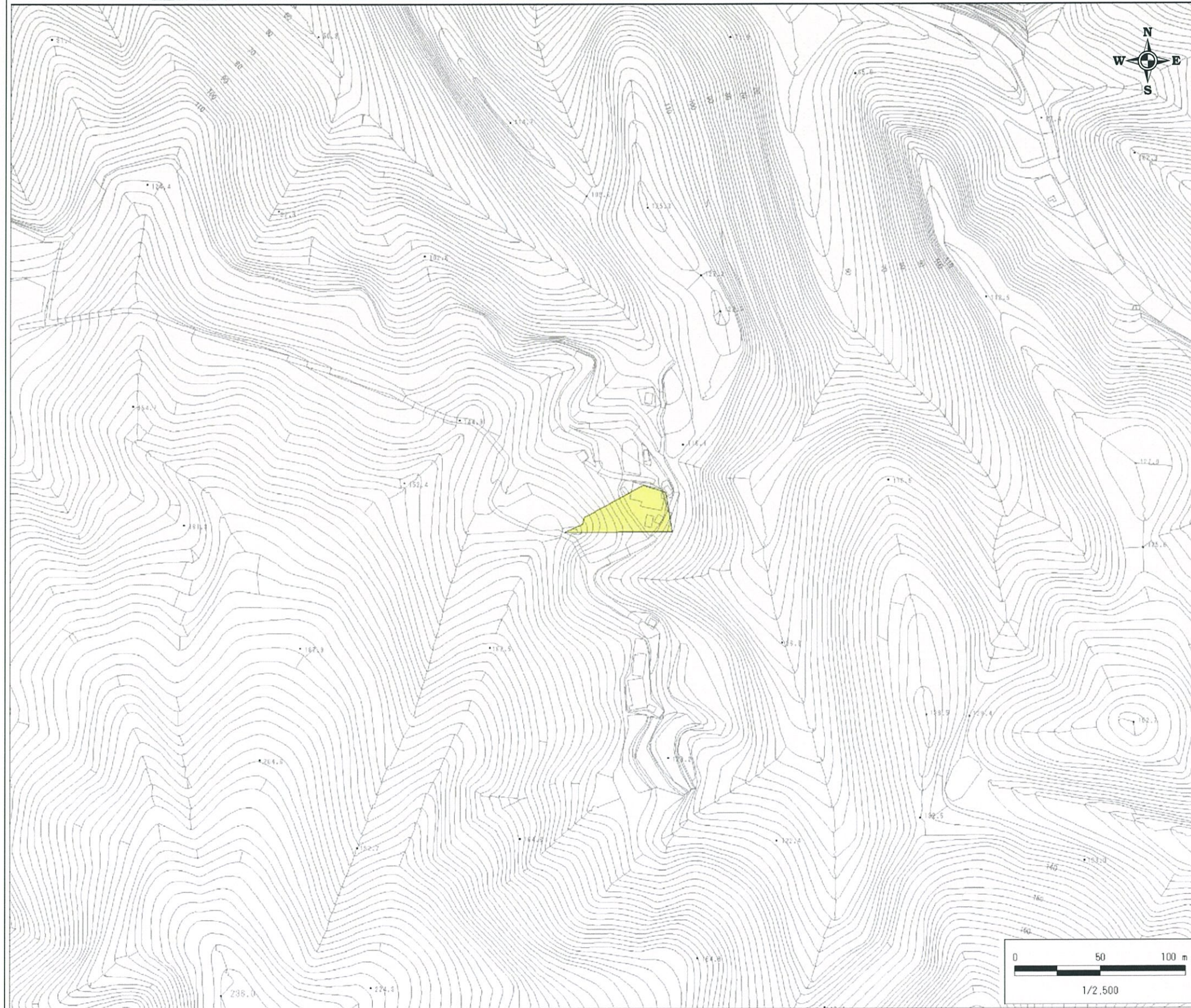
区域図凡例

土砂災害警戒区域

道路区域は除く

土砂災害警戒区域 区域図

縮尺:1/2,500



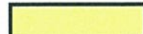
自然現象の種類	急傾斜地の崩壊
基礎調査番号	132421A661121083
箇所名	高瀬D
所在地	大田市温泉津町高瀬

位置図※ 縮尺:1/50,000



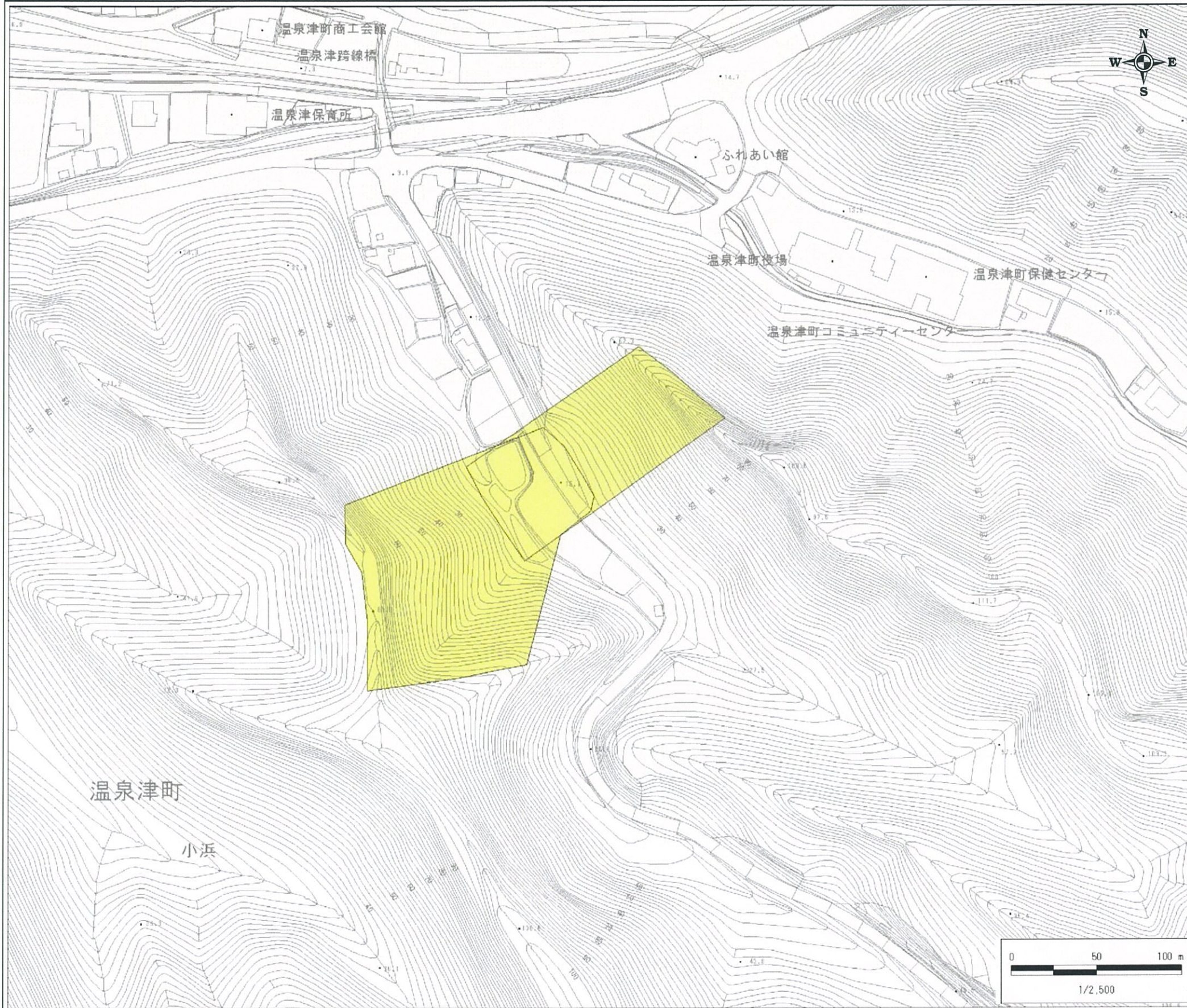
※この地図は、国土地理院の数値地図50000(地図画像)を使用したものである。

区域図凡例

	土砂災害警戒区域
道路区域は除く	

土砂災害警戒区域 区域図

縮尺:1/2,500



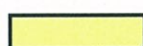
自然現象の種類	急傾斜地の崩壊
基礎調査番号	132421A661121080
箇所名	上毛G
所在地	大田市温泉津町上毛

位置図※ 縮尺:1/50,000



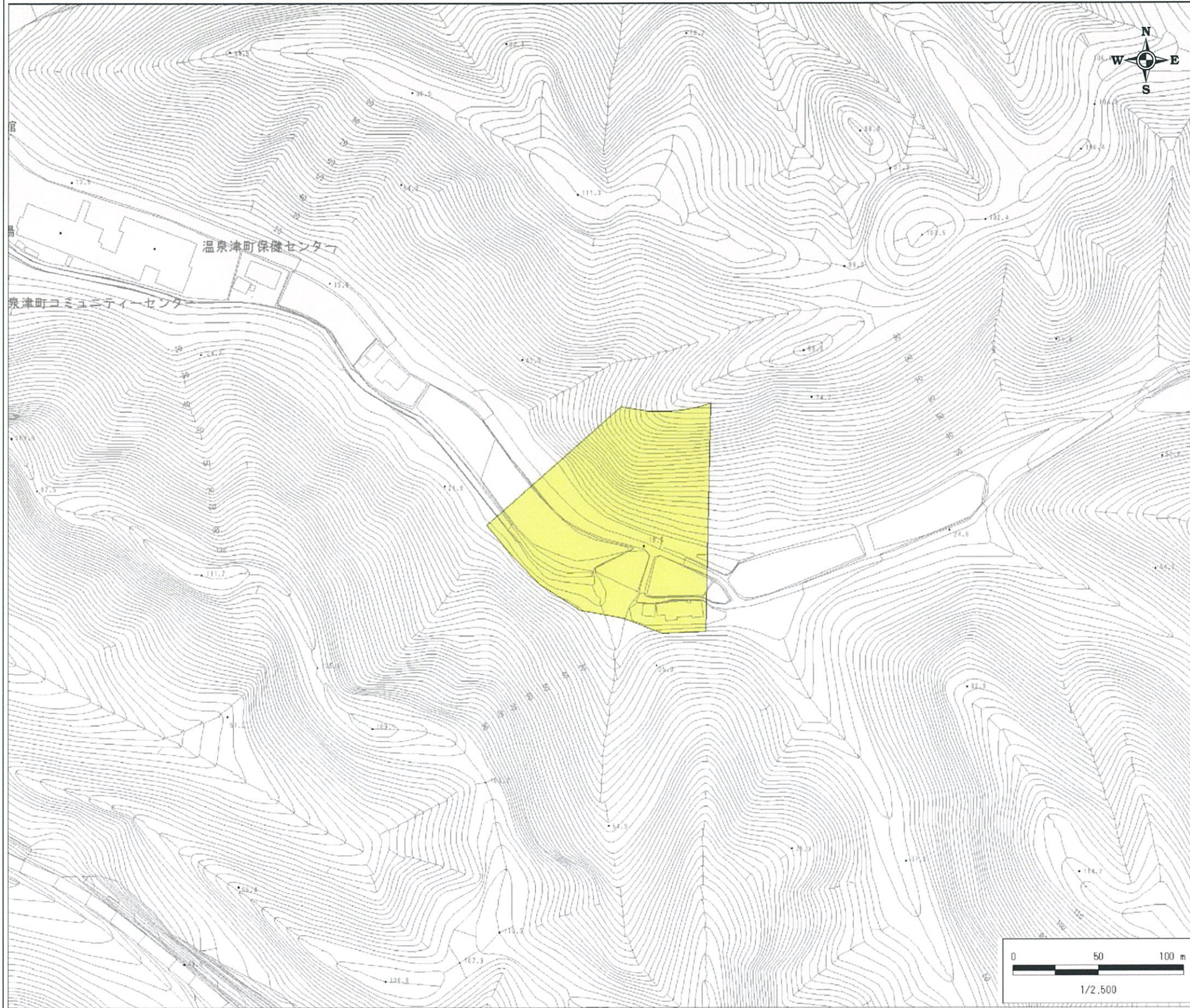
※この地図は、国土地理院の数値地図50000(地図画像)を使用したものである。

区域図凡例

	土砂災害警戒区域
道路区域は除く	

土砂災害警戒区域 区域図

縮尺:1/2,500



自然現象の種類	急傾斜地の崩壊
基礎調査番号	132421A661121078
箇所名	上毛F
所在地	大田市温泉津町上毛

位置図※ 縮尺:1/50,000



※この地図は、国土地理院の数値地図50000(地図画像)を使用したものである。

区域図凡例

土砂災害警戒区域

道路区域は除く

