

統計おおだ

平成28年版

島根県大田市

刊行にあたって

ここに平成28年版「統計おおだ」を発刊いたします。

近年、政治・経済・地方自治など社会を取り巻く情勢は、急激な変化を遂げております。また、今や日本全体が人口減少社会となり、地方創生・人口減少対策は国家的課題として、その動きが本格化してまいりました。このような状況の中、将来を予測する羅針盤としての「統計」の果たす役割は、ますます重要になってきております。

本書は、大田市の人口をはじめ、経済産業、社会福祉、保健医療、教育文化など各分野にわたる基礎的な統計資料を総括的に収録し、市勢の現況並びにその推移を明らかにしたものです。この統計書により、本市の姿をご理解いただき、それぞれの分野において幅広くご活用いただければ幸いに存じます。

編集にあたっては、できる限り最新の資料を収集し、十分に吟味したつもりですが、不備や不完全な点が多々あるかと思われまます。今後とも皆さまにご指導をいただき、より一層内容の充実に努めてまいりたいと考えております。

本書の刊行にあたり、貴重な資料を提供していただきました関係機関各位に心から感謝いたしますとともに、今後ともご指導とご協力をいただきますようお願いいたします。

平成30年3月

大田市長 楫野弘和

凡 例

1. 各統計表の数字は、特別表示・注釈のない限り「大田市」を区域としたものです。
2. 統計表中「年度」は会計年度間(4月から翌年3月まで)、「年次」は暦年間(1月から12月まで)を示したものです。
3. 資料は、各官公署、団体、会社から提供されたもの、または当課で直接調査収集したもので、その出所を各表右下に掲載しました。
4. 数字の単位は原則として各表右上に掲載しましたが、一見明らかなものは省略しました。
5. 数字の単位未満は原則として四捨五入をしたため、総数と内訳が一致しない場合があります。
6. 合併のため、旧自治体別の集計を行ったものがあります。
7. 統計表中の符号の用法は次のとおりです。
 - 「－」…………… 皆無または該当なし
 - 「0」…………… 単位未満
 - 「…」…………… 資料なしまたは不明
 - 「X」…………… 数値が秘匿されており、記載をさし控えたもの
 - 「△」…………… 減少またはマイナス
8. 本書に収録した資料について、疑義あるいは、さらに詳細の内容が必要な場合は、本市情報企画課調査統計係、または各資料出所機関に照会して下さい。

目 次

図 表
統 計 表

1. 土 地・気 象

1. 大田市の位置	10
2. 総 面 積	10
3. 地目別面積	10
4. 主要山岳	11
5. 主要池沼	11
6. 主要河川	11
7. 気象の概況	12

2. 人 口

1. 人口・世帯数の推移	14
2. 地区別人口・世帯数	16
3. 年齢(5歳階級)・男女別人口	17
4. 労働力状態・男女別15歳以上人口	18
5. 産業大分類別15歳以上就業者数	20
6. 人口動態	21
7. 住民登録人口・世帯数・本籍人口	21
8. 都道府県別転入・転出者数	22
9. 流出入先別就業者数及び通学者数	24
10. 昼間人口	24
11. 県内市町村の世帯数と人口	25

3. 事 業 所

1. 産業大分類別事業所数・従業者数(民営)	26
2. 産業大分類・従業者規模別事業所数 及び従業者数	27

4. 農 林 水 産 業

1. 旧町村別農家数・農家人口・経営耕地面積・ 経営耕地面積規模別農家数(販売農家)	28
2. 水稻作付面積及び収穫量	30
3. 家畜・家さん飼養状況	30
4. 農地転用申請状況	30

5. 林野面積	30
6. 保有山林面積規模別林業経営体数	30
7. 漁業経営体数	31
8. 自営・雇われ別漁業就業者数	31
9. 漁船隻数	32
10. 旧漁協別漁獲量・漁獲高の推移	32
11. 魚種別漁獲量及び漁獲高	33

5. 工 業

1. 工業の状況(従業者4人以上の事業所)	34
2. 産業中分類別事業所数・従業者数・ 製造品出荷額等(従業者4人以上の事業所)	34

6. 商 業

1. 産業小分類別事業所の状況	36
2. 事業所数・従業者数・年間商品販売額・ 売り場面積の推移	38
3. 従業者規模別事業所数・従業者数・ 年間商品販売額の推移	38

7. 観 光

1. 観光客入込状況	39
2. 観光施設目的別利用状況	40
3. 月別観光客数の推移	41

8. 保 健・衛 生

1. 医療機関の状況	42
2. 死因別死亡者数	42
3. ごみ処理・し尿処理の状況	42
4. 大田市立病院利用状況	43

9. 社会福祉

1. 保育所の状況	45
2. 老人福祉施設の状況	45
3. 生活保護状況	46
4. 国民健康保険の加入状況	47
5. 国民健康保険料(税)・給付状況	47
6. 国民年金被保険者数	48
7. 拠出年金支給状況	48
8. 老齢福祉年金支給状況	49
9. 医療費支給状況	49

10. 教育・文化

1. 幼稚園	50
2. 小学校	50
3. 中学校	50
4. 高等学校	51
5. 各種学校	51
6. 卒業後の状況	51
7. 児童・生徒の年齢・男女別体格	52
8. 市立図書館の利用状況	53
9. 市立図書館の蔵書冊数	53
10. 市内の指定文化財	54
11. 記録作成等の措置を講ずべき 無形の民俗文化財	54

11. 運輸・通信

1. 自動車保有台数	55
2. 運転免許所有者数	55

12. 建設・住宅

1. 道路状況	56
2. 橋梁状況(市道橋)	56
3. 都市計画区域及び用途地域面積	57
4. 家屋建築状況(新築分)	57
5. 市営住宅	57

13. 上下水道

1. 上水道の給水状況	58
2. 簡易水道(法適分)の給水状況	58
3. 汚水処理施設普及人口	58

14. 治安・消防

1. 火災の原因別発生状況	59
2. 救急車出動状況	59
3. 刑法犯の発生と検挙状況	60
4. 交通事故発生状況	60

15. 市民所得

1. 産業別市内総生産	61
2. 市民所得の分配	61

16. 財政

1. 会計別決算額	62
2. 一般会計目的別決算額(歳入)	63
3. 一般会計目的別決算額(歳出)	64
4. 一般会計性質別決算額(歳出)	65
5. 市税収入状況	65

17. 行政

1. 大田市の行政機構及び市職員数	66
-------------------	----

18. 選挙

1. 選挙人名簿登録者数	68
2. 農業委員選挙人名簿登録人員	69
3. 海区漁業調整委員選挙人名簿登録人員	69
4. 各種選挙の投票状況	69

19. 議会

1. 党派別市議会議員数	70
2. 市議会開催状況	70
3. 歴代市議会議長	70
4. 歴代市議会副議長	70

付 録

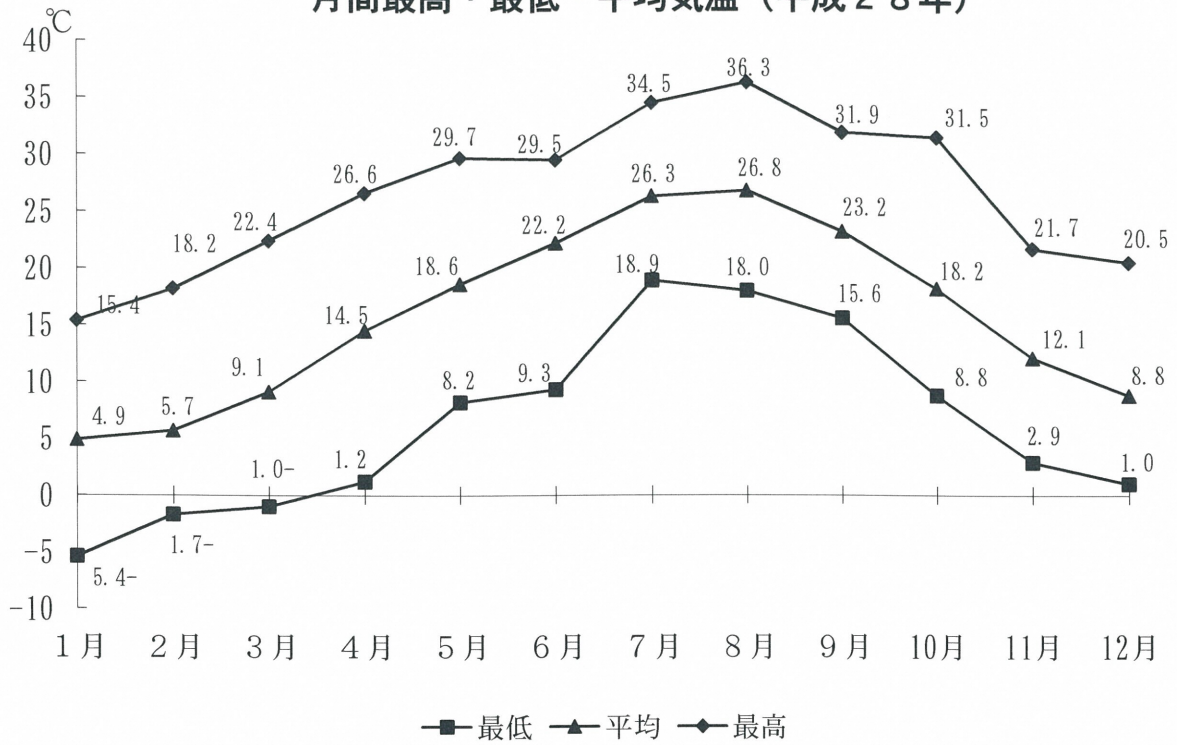
大田市のあゆみ	72
市内官公署・諸団体一覧	74

圖 表

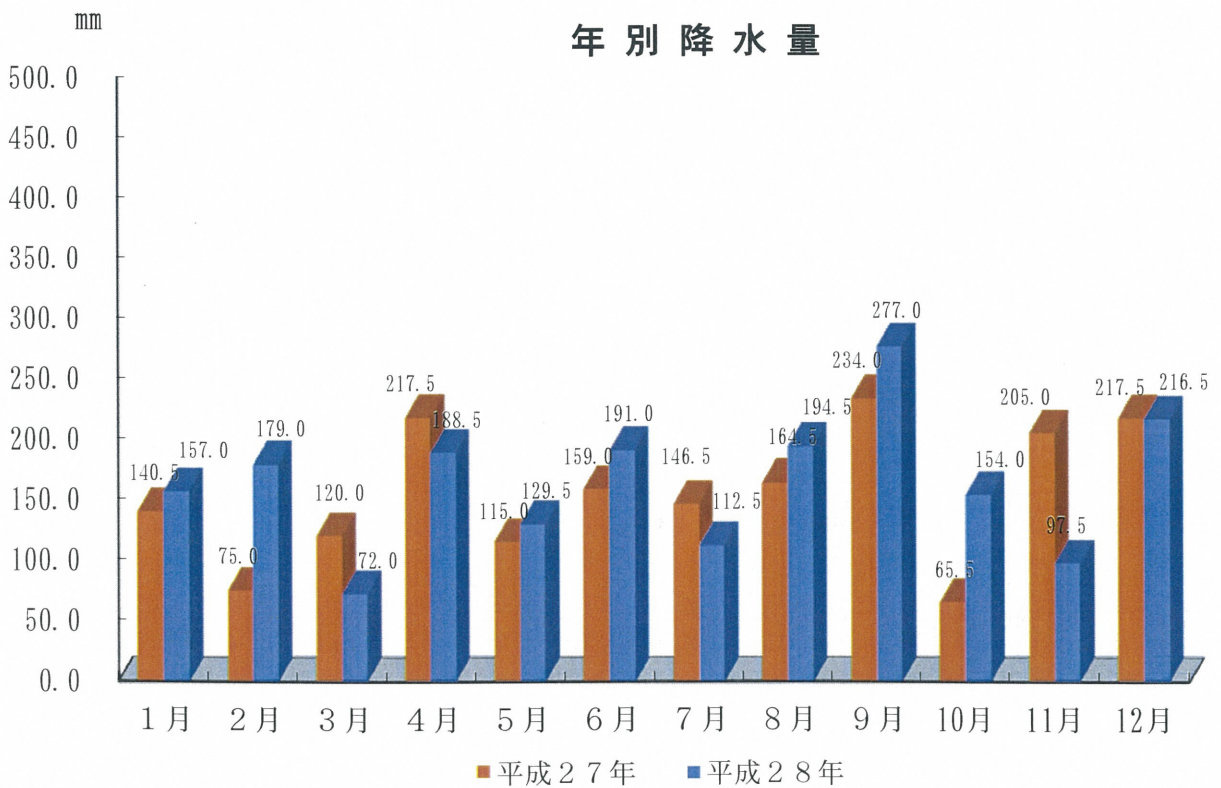
絵で見る市民の暮らし

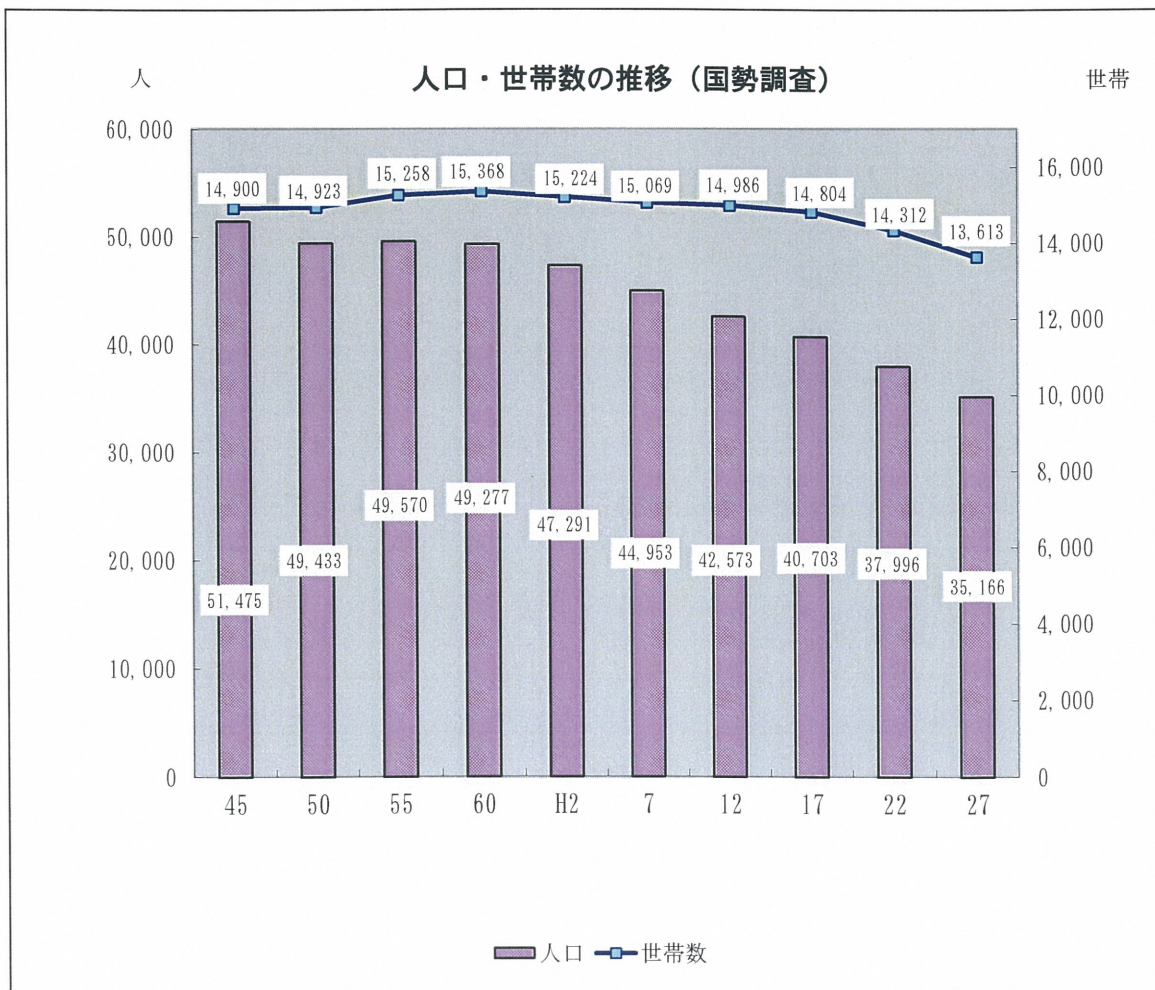
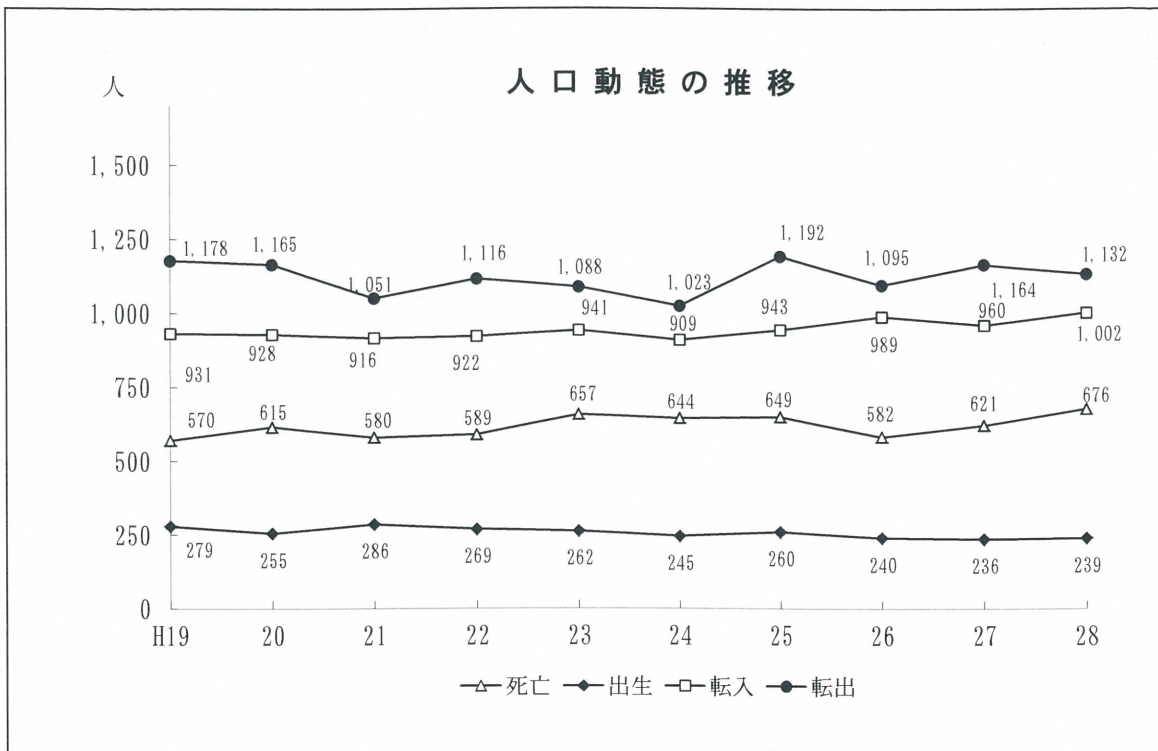
<p>世帯人数 (平成28年)</p>  <p>1世帯当たり2.27人</p>	<p>人口密度 (平成28年)</p>  <p>1km²当たり82.85人</p>	<p>出生 (平成28年)</p>  <p>1日に0.65人</p>	<p>死亡 (平成28年)</p>  <p>1日に1.85人</p>
<p>転入 (平成28年)</p>  <p>1日に2.74人</p>	<p>転出 (平成28年)</p>  <p>1日に3.09人</p>	<p>結婚 (平成28年)</p>  <p>3.16日に1組</p>	<p>離婚 (平成28年)</p>  <p>7.32日に1組</p>
<p>交通事故 (平成28年)</p>  <p>1日に2.71件</p>	<p>救急活動 (平成28年)</p>  <p>1日に5.17件</p>	<p>火災 (平成28年)</p>  <p>20日に1件</p>	<p>ごみ処理 (平成27年)</p>  <p>1日あたり24.5t</p>
<p>市税 (平成27年度)</p>  <p>1人当たり98,490円</p>	<p>所得 (平成26年度)</p>  <p>1人当たり2,218千円</p>	<p>教員(小学校) (平成28年)</p>  <p>児童8.6人に1人</p>	<p>教員(中学校) (平成28年)</p>  <p>生徒8.2人に1人</p>
<p>進学率 (平成28年)</p>  <p>中学生 99.4% 高校生 79.5%</p>	<p>自動車保有台数 (平成28年)</p>  <p>1世帯当たり1.8台</p>	<p>上水道配水量 (平成27年)</p>  <p>1日に8,365m³</p>	<p>都市公園 (平成28年)</p>  <p>1人当たり16.1m²</p>

月間最高・最低・平均気温（平成28年）

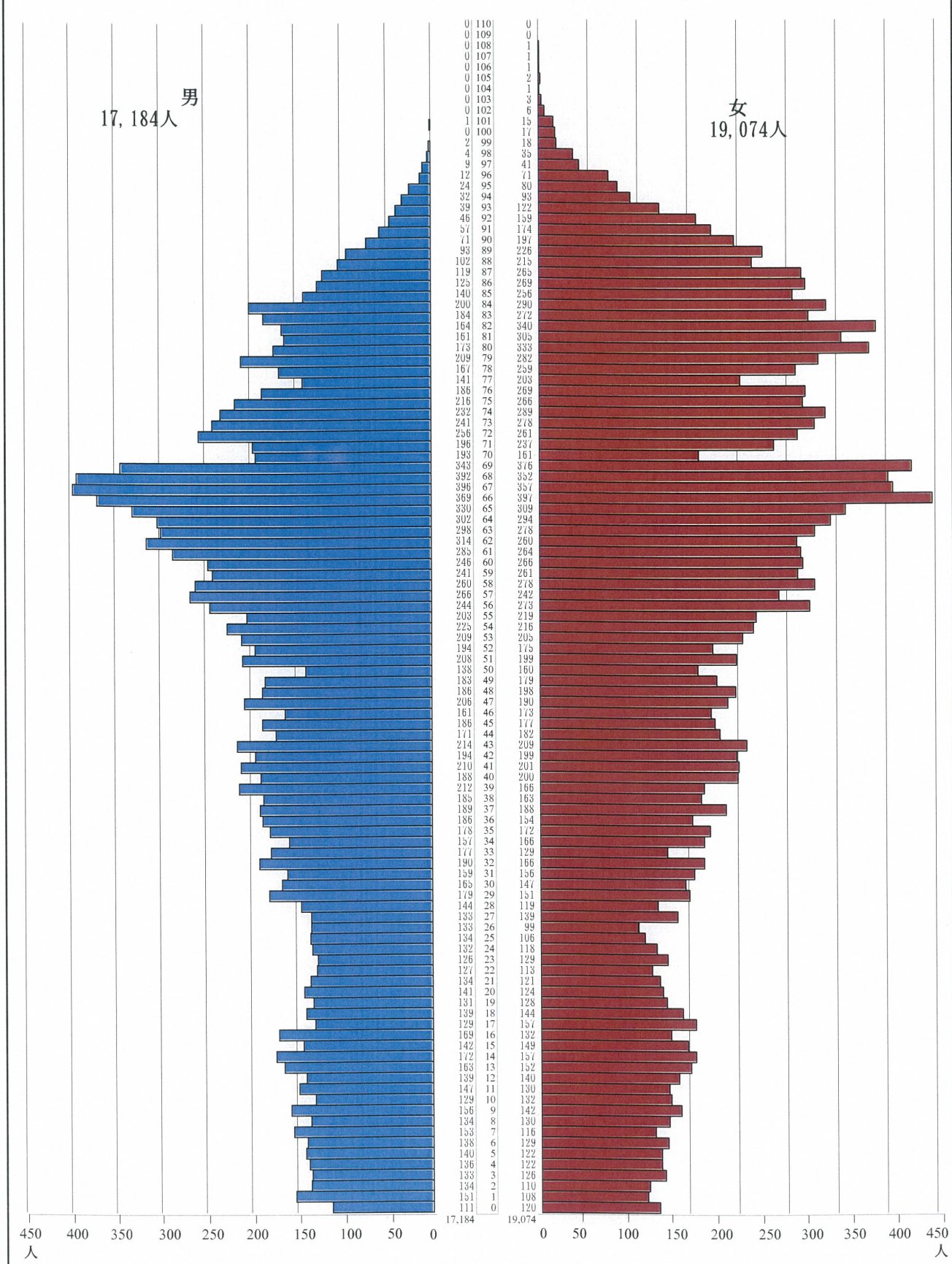


年別降水量

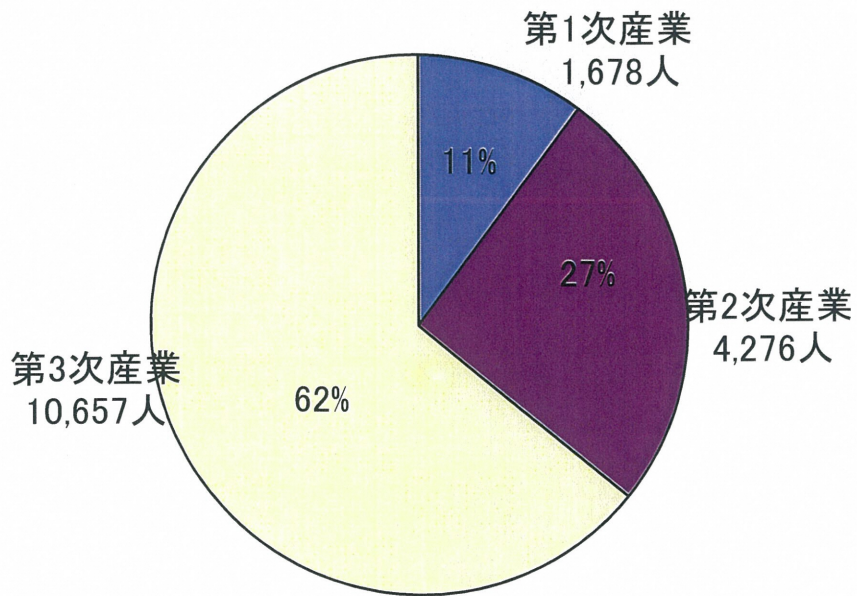




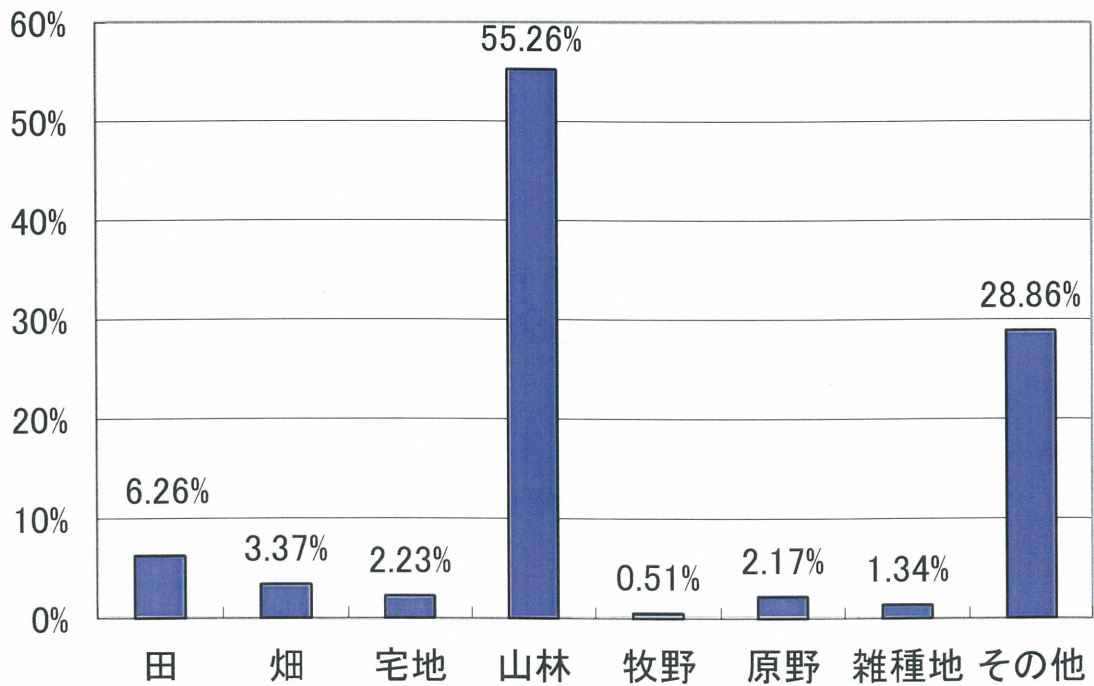
人口ピラミッド（平成28年10月1日現在） ※住民基本台帳



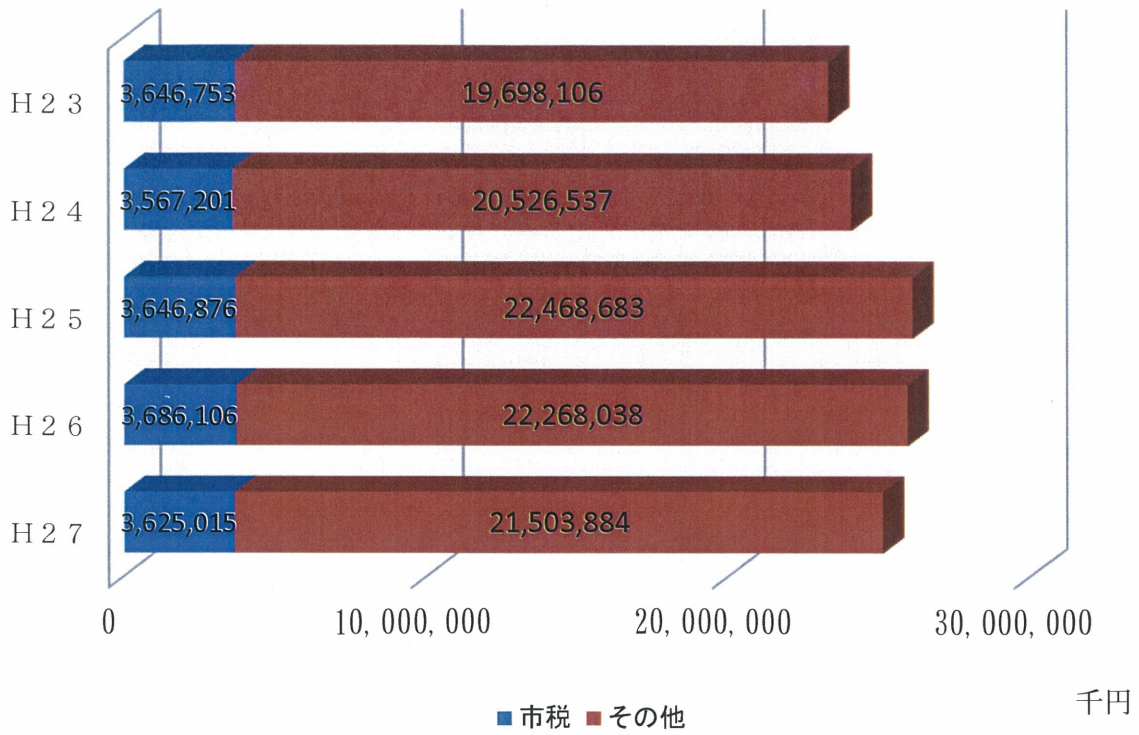
産業別就業者数（平成27年国勢調査）



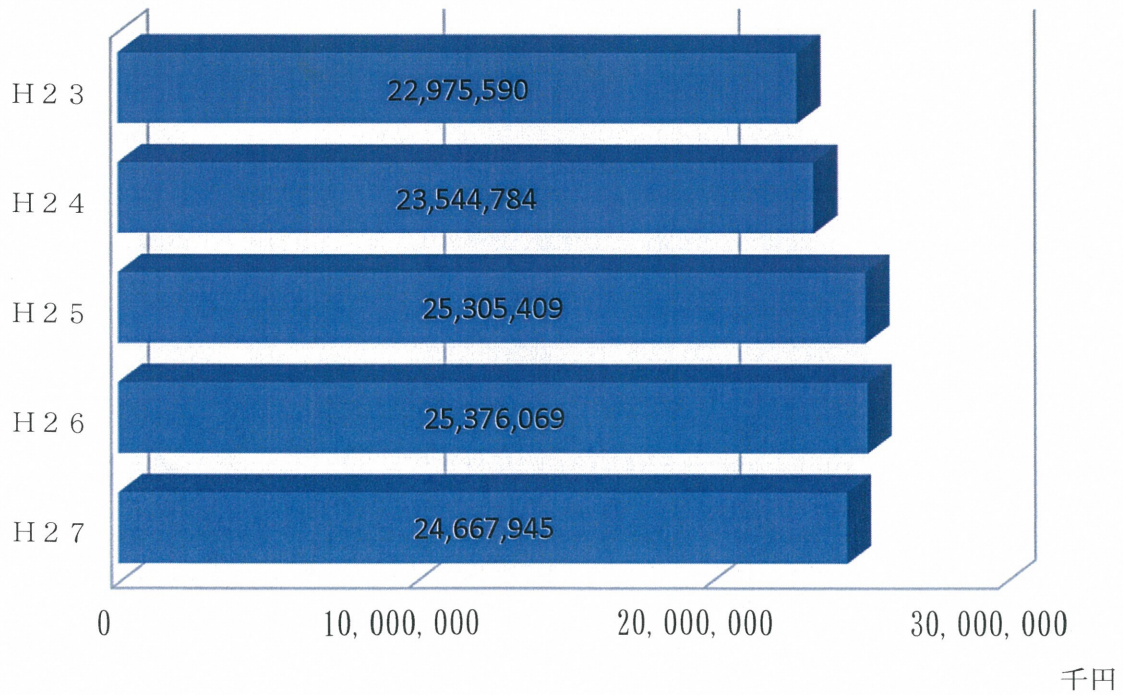
地目別面積構成比（平成29年1月1日現在）



一般会計決算額の推移（歳入）



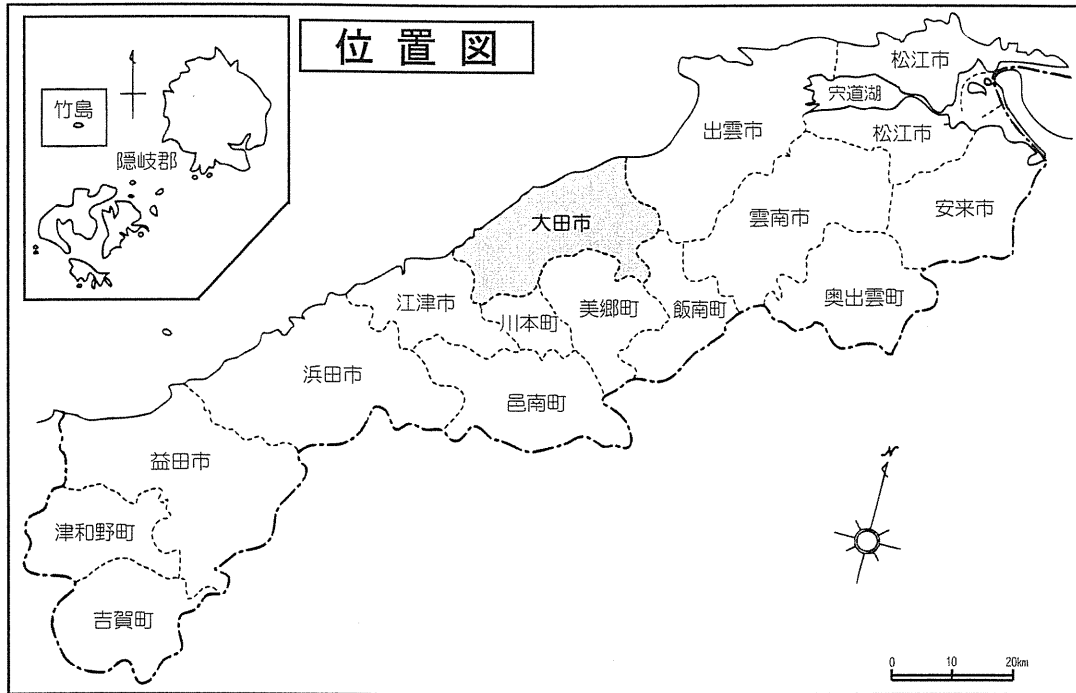
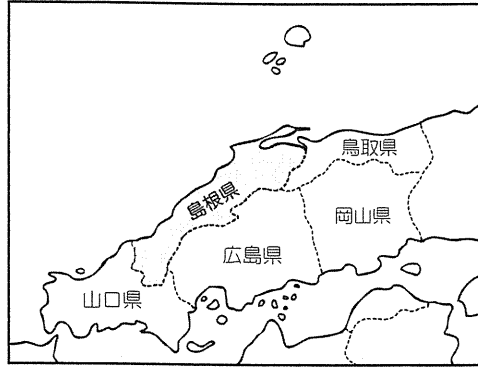
一般会計決算額の推移（歳出）



統計表

◆ 1. 土地・気象

1. 大田市の位置



2. 総面積

総面積	435.71 km ²
-----	------------------------

資料：国土交通省国土地理院「全国都道府県市区町村別面積調」

3. 地目別面積

各年1月1日現在（単位：km²）

年次	総数	田	畑	宅地	山林	牧野	原野	雑種地	その他
25	436.12	27.81	14.95	9.81	240.40	2.09	9.19	5.49	126.38
26	436.12	27.63	14.88	9.83	240.23	2.09	9.27	5.57	126.62
27	435.71	27.53	14.84	9.72	240.74	2.20	9.37	5.70	125.61
28	435.71	27.32	14.75	9.73	240.77	2.21	9.46	5.79	125.68
29	435.71	27.26	14.70	9.70	240.79	2.21	9.47	5.85	125.73
平成29構成比	100.00%	6.26	3.37	2.23	55.26	0.51	2.17	1.34	28.86

資料：税務課

4. 主要山岳

(単位：m)

名称	位置	標高	名称	位置	標高
男三瓶山	三瓶町と山口町の境界	1,125.9	唐野山	温泉津町と大代町の境界	638.1
子三瓶山	三瓶町	961.0	矢滝城山	祖式町と温泉津町の境界	634.1
女三瓶山	三瓶町と飯南町の境界	953.0	西山	温泉津町と江津市の境界	593.3
孫三瓶山	三瓶町	903.0	三子山	温泉津町	586.6
大平山	三瓶町	854.0	鶴降山	川合町と三瓶町の境界	538.1
大江高山	祖式町と大代町の境界	808.0	仙ノ山	大森町と水上町の境界	537.7
日影山	三瓶町	697.0	陣山	三瓶町と美郷町の境界	520.0
森田山	三瓶町	664.0	高山	仁摩町	499.4
清水暮山	温泉津町と祖式町の境界	661.0			

資料：国土交通省国土地理院「日本の山岳標高一覧」

「25,000分の1地形図」

5. 主要池沼

(単位：m²)

名称	位置	満水面積	名称	位置	満水面積
ダム湖(さひめ湖)	三瓶町	230,000	東池	鳥井町	18,000
浮布池	三瓶町	183,000	徳原池	山口町	18,000
上野池	大田町	30,100	大渋池	富山町	12,000
徳田池	富山町	25,000	後迫池	朝山町	12,000
船堀池	久手町	23,000			

資料：農林水産課

6. 主要河川

(単位：km)

種別	水系名 河川名	上流端	下流端	河川法 河川延長
一級	江の川水系 都治川 祖式川	温泉津町井田	江津市(江の川)	15.2
		祖式町	邑智郡川本町(江の川)	14.3
	斐伊川水系 伊佐川	山口町	出雲市佐田町(神戸川)	15.8
二級	静間川水系 静間川 三瓶川 忍原川 銀山川	三瓶町池田	静間町(日本海)	20.2
		〃	〃(静間川)	17.6
		水上町	川合町(〃)	15.3
		大森町	長久町(〃)	11.0

注：河川延長10km以上の河川を掲載。

資料：「島根県統計書」

7. 気象の概況

年次 年月	気 温 (°C)					降 水 量 (mm)		
	平 均	最 高 極		最 低 極		年 間 量	日 最 大	
		気 温	起 日	気 温	起 日		日 量	起 日
19	15.9	36.2	8月15日	-1.0	2月26日	1,671.0	74.0	7月2日
20	15.3	35.8	※8月12日	-1.5	※1月28日	1,545.9	48.5	11月28日
21	14.9	33.3	8月20日	-1.8	1月28日	1,905.5	173.5	6月22日
22	15.4	37.5	8月29日	-2.3	2月7日	1,671.0	57.0	7月15日
23	15.0	35.2	8月8日	-3.9	1月16日	1,858.0	157.5	5月11日
24	14.9	37.4	8月1日	-3.3	2月2日	1,434.0	90.0	7月6日
25	15.3	36.0	8月20日	-3.1	2月8日	2,102.0	169.0	6月19日
26	14.9	36.8	7月31日	-2.4	3月4日	1,706.0	※48.5	10月13日
27	15.2	34.8	8月6日	-2.3	3月10日	1,860.0	77.0	9月9日
28	15.9	36.3	8月13日	-5.4	1月24日	1,969.0	93.5	8月28日
H28.1	4.9	15.4	1月3日	-5.4	1月24日	157.0	32.5	1月29日
2	5.7	18.2	2月13日	-1.7	2月25日	179.0	41.0	2月29日
3	9.1	22.4	3月5日	-1.0	3月12日	72.0	19.5	3月9日
4	14.5	26.6	4月16日	1.2	3月12日	188.5	72.0	4月7日
5	18.6	29.7	5月24日	8.2	5月17日	129.5	45.0	5月16日
6	22.2	29.5	6月11日	9.3	6月3日	191.0	46.5	6月24日
7	26.3	34.5	7月28日	18.9	7月22日	112.5	45.0	7月3日
8	26.8	36.3	8月13日	18.0	8月30日	194.5	93.5	8月28日
9	23.2	31.9	9月27日	15.6	9月30日	277.0	88.5	9月12日
10	18.2	31.5	10月3日	8.8	10月15日	154.0	52.5	10月8日
11	12.1	21.7	11月5日	2.9	11月26日	97.5	20.0	11月27日
12	8.8	20.5	12月22日	1.0	12月16日	216.5	52.5	12月27日

注：※は極値が2つ以上あることを示し、最後に出現した日。

風 向・風 速 (m/s)						日照時間	年次 年月
平 均	日 最 大		最大瞬間			(h)	
	風速	起 日	風速	起 日	風 向	全 年	
2.0	9.0	5月17日	1,721.8	19
2.0	7.0	※12月6日	1,657.8	20
2.0	12.5	3月13日	25.6	3月13日	南東	1,605.7	21
2.1	10.4	3月15日	21.2	3月15日	南東	1,706.6	22
2.1	11.1	12月3日	20.2	12月3日	北西	1,642.9	23
2.1	11.4	4月22日	23.2	4月3日	西	1,698.4	24
2.1	11.0	10月16日	25.6	10月16日	北北東	1,738.5	25
2.0	11.4	4月4日	25.9	12月16日	西北西	1,715.9	26
1.9	10.2	2月5日	20.7	12月3日	西	1,723.1	27
1.9	12.9	5月3日	23.3	4月17日	南東	1,636.5	28
2.4	8.2	1月24日	21.5	1月19日	西	39.7	H28.1
2.5	9.1	2月29日	17.9	2月9日	西北西	85.1	2
2.1	7.6	3月6日	14.9	3月6日	東南東	161.4	3
2.0	12.5	4月17日	23.3	4月17日	南東	167.0	4
1.9	12.9	5月3日	23.0	5月3日	東南東	215.7	5
1.5	6.4	6月1日	15.2	6月25日	西北西	141.2	6
1.5	6.1	7月20日	11.5	7月20日	北北東	185.0	7
1.7	8.2	8月28日	16.9	8月29日	西北西	264.1	8
1.4	7.9	9月20日	17.0	9月20日	北東	94.3	9
1.5	8.5	10月5日	17.8	10月5日	西北西	110.3	10
1.9	7.2	11月24日	15.4	11月24日	北西	99.2	11
2.4	11.3	12月22日	21.6	12月16日	北北東	73.5	12

資料：気象庁

◆ 2. 人 口

1. 人口・世帯数の推移

年次	大田市					旧大田市				
	総数	男	女	増減率	世帯数	総数	男	女	増減率	世帯数
昭和30	72,008	34,634	37,374	—	16,137	50,718	24,779	25,939	—	11,045
35	66,021	31,186	34,835	△ 8.3	15,889	47,211	22,587	24,624	△ 6.9	10,986
40	58,564	27,331	31,233	△ 11.3	15,387	42,322	19,940	22,382	△ 10.4	10,842
45	51,475	23,598	27,877	△ 12.1	14,900	38,192	17,745	20,447	△ 9.8	10,719
50	49,433	22,865	26,568	△ 4.0	14,923	37,449	17,593	19,856	△ 1.9	10,938
55	49,570	23,171	26,399	0.3	15,258	38,026	17,987	20,039	1.5	11,309
60	49,277	23,105	26,172	△ 0.6	15,368	38,242	18,048	20,194	0.6	11,494
平成 2	47,291	22,018	25,273	△ 4.0	15,224	36,922	17,315	19,607	△ 3.5	11,462
7	44,953	20,912	24,041	△ 4.9	15,069	35,333	16,535	18,798	△ 4.3	11,452
12	42,573	19,842	22,731	△ 5.3	14,986	33,609	15,763	17,846	△ 4.9	11,492
17	40,703	18,897	21,806	△ 4.4	14,804	32,337	15,079	17,258	△ 3.8	11,463
22	37,996	17,761	20,235	△ 6.7	14,312	30,364	14,245	16,119	△ 6.1	11,196
27	35,166	16,616	18,550	△ 7.4	13,613	28,285	13,394	14,891	△ 6.8	10,774

各年10月1日現在（単位：世帯、人）

旧温泉津町					旧仁摩町					年次
総数	男	女	増減率	世帯数	総数	男	女	増減率	世帯数	
11,523	5,318	6,205	—	2,865	9,767	4,537	5,230	—	2,227	昭和30
10,020	4,547	5,473	△ 13.0	2,694	8,790	4,052	4,738	△ 10.0	2,209	35
8,520	3,866	4,654	△ 15.0	2,482	7,722	3,525	4,197	△ 12.2	2,063	40
6,927	3,082	3,845	△ 18.7	2,247	6,356	2,771	3,585	△ 17.7	1,934	45
6,160	2,737	3,423	△ 11.1	2,109	5,824	2,535	3,289	△ 8.4	1,876	50
5,703	2,583	3,120	△ 7.4	2,038	5,841	2,601	3,240	0.3	1,911	55
5,283	2,414	2,869	△ 7.4	1,949	5,752	2,643	3,109	△ 1.5	1,925	60
4,863	2,202	2,661	△ 8.0	1,844	5,506	2,501	3,005	△ 4.3	1,918	平成 2
4,446	2,009	2,437	△ 8.6	1,754	5,174	2,368	2,806	△ 6.0	1,863	7
4,053	1,832	2,221	△ 8.8	1,618	4,911	2,247	2,664	△ 5.1	1,876	12
3,680	1,686	1,994	△ 9.2	1,532	4,686	2,132	2,554	△ 4.6	1,809	17
3,292	1,515	1,777	△ 10.5	1,407	4,340	2,001	2,339	△ 7.4	1,709	22
2,905	1,374	1,531	△ 11.8	1,249	3,976	1,848	2,128	△ 8.4	1,590	27

2. 地区別人口・世帯数

各年10月1日現在（単位：人、世帯）

地区別	平成22年				平成27年			
	人口			世帯数	人口			世帯数
	総数	男	女		総数	男	女	
大田町	8,853	4,156	4,697	3,475	8,327	4,024	4,303	3,405
川合町	1,918	907	1,011	651	1,802	803	999	596
三瓶町 池田	934	426	508	292	829	375	454	263
〃 志学	628	295	333	262	580	264	316	236
〃 多根	242	104	138	82	214	91	123	73
山口町	327	154	173	118	289	138	151	109
富山町	626	299	327	233	514	242	272	209
朝山町	590	268	322	203	480	207	273	179
波根町	1,425	669	756	483	1,362	650	712	468
久手町	4,295	1,984	2,311	1,561	4,054	1,907	2,147	1,513
鳥井町	1,249	581	668	435	1,168	545	623	416
長久町	2,813	1,337	1,476	1,027	2,785	1,312	1,473	1,061
静間町	1,466	691	775	498	1,336	640	696	478
五十猛町	1,395	671	724	502	1,298	647	651	483
大屋町	386	183	203	151	324	154	170	143
久利町	1,447	698	749	491	1,348	653	695	482
大森町	405	189	216	185	391	187	204	181
水上町	566	274	292	203	502	250	252	193
祖式町	349	160	189	153	320	149	171	132
大代町	450	199	251	191	362	156	206	154
小計	30,364	14,245	16,119	11,196	28,285	13,394	14,891	10,774
温泉津町 温泉津	1,254	569	685	531	1,095	503	592	447
〃 湯里	636	294	342	267	574	277	297	248
〃 福波	744	346	398	336	662	319	343	306
〃 井田	658	306	352	273	574	275	299	248
小計	3,292	1,515	1,777	1,407	2,905	1,374	1,531	1,249
仁摩町 仁万	2,209	1,006	1,203	820	2,066	941	1,125	765
〃 天河内	454	219	235	171	432	206	226	170
〃 宅野	620	294	326	238	544	257	287	216
〃 大国	444	204	240	188	392	191	201	179
〃 馬路	613	278	335	292	542	253	289	260
小計	4,340	2,001	2,339	1,709	3,976	1,848	2,128	1,590
合計	37,996	17,761	20,235	14,312	35,166	16,616	18,550	13,613

資料：国勢調査

3. 年齢（5歳階級）・男女別人口

各年10月1日現在（単位：人）

年齢区分	平成22年			平成27年		
	総数	男	女	総数	男	女
総数	37,996	17,761	20,235	35,166	16,616	18,550
0～4歳	1,318	696	622	1,195	647	548
5～9	1,496	755	741	1,324	687	637
10～14	1,558	806	752	1,461	750	711
15～19	1,463	746	717	1,244	643	601
20～24	1,075	531	544	827	437	390
25～29	1,578	814	764	1,278	670	608
30～34	1,803	928	875	1,536	796	740
35～39	1,924	948	976	1,762	918	844
40～44	1,697	844	853	1,865	929	936
45～49	2,023	1,004	1,019	1,707	835	872
50～54	2,583	1,284	1,299	1,989	993	996
55～59	2,925	1,541	1,384	2,541	1,248	1,293
60～64	3,385	1,728	1,657	2,904	1,502	1,402
65～69	2,608	1,240	1,368	3,333	1,689	1,644
70～74	2,522	1,057	1,465	2,491	1,151	1,340
75～79	2,895	1,181	1,714	2,262	915	1,347
80～84	2,546	923	1,623	2,368	893	1,475
85歳以上	2,591	729	1,862	2,891	809	2,082
不詳	6	6	-	188	104	84
（再掲）						
年少人口（0～14歳）	4,372	2,257	2,115	3,980	2,084	1,896
生産年齢人口（15～64歳）	20,456	10,368	10,088	17,653	8,971	8,682
老年人口（65歳以上）	13,162	5,130	8,032	13,345	5,457	7,888
割合（％）						
年少人口	11.5	12.7	10.5	11.4	12.6	10.3
生産年齢人口	53.8	58.4	49.9	50.5	54.3	47.0
老年人口	34.6	28.9	39.7	38.2	33.0	42.7

資料：国勢調査

4. 労働力状態・男女別15歳以上人口

年齢 (5歳階級)	総数	労働力人口							非労働力人口				不詳
		総数	就業者					完全 失業者	総数	家事	通学	その他	
			総数	主に 仕事	家事の ほか 仕事	通学の かわら 仕事	休業者						
総数	30,998	17,404	16,841	14,543	1,928	50	320	563	13,304	4,434	1,131	7,739	290
15～19歳	1,244	130	117	86	2	29	-	13	1,096	10	1,058	28	18
20～24	827	697	653	614	16	10	13	44	102	30	56	16	28
25～29	1,278	1,161	1,106	1,027	35	6	38	55	100	77	4	19	17
30～34	1,536	1,403	1,355	1,239	71	1	44	48	105	77	3	25	28
35～39	1,762	1,617	1,565	1,426	109	3	27	52	115	86	2	27	30
40～44	1,865	1,723	1,668	1,542	117	-	9	55	112	77	1	34	30
45～49	1,707	1,551	1,507	1,370	120	1	16	44	135	89	3	43	21
50～54	1,989	1,780	1,738	1,594	129	-	15	42	193	131	2	60	16
55～59	2,541	2,148	2,085	1,864	197	-	24	63	378	261	-	117	15
60～64	2,904	2,012	1,928	1,606	292	-	30	84	876	564	1	311	16
65～69	3,333	1,601	1,562	1,143	369	-	50	39	1,713	832	-	881	19
70～74	2,491	749	732	513	200	-	19	17	1,723	663	-	1060	19
75～79	2,262	435	429	268	144	-	17	6	1,817	610	-	1,207	10
80～84	2,368	276	275	180	83	-	12	1	2,078	522	-	1,556	14
85歳以上	2,891	121	121	71	44	-	6		2,761	405	1	2,355	9
(再掲)													
65歳以上	13,345	3,182	3,119	2,175	840	-	104	63	10,092	3,032	1	7,059	71
65～74歳	5,824	2,350	2,294	1,656	569	-	69	56	3,436	1,495	-	1,941	38
75歳以上	7,521	832	825	519	271	-	35	7	6,656	1,537	1	5,118	33

平成27年10月1日現在

年齢 (5歳階級)	総数	労働力人口							非労働力人口				不詳
		総数	就業者					完全 失業者	総数	家事	通学	その他	
			総数	主に 仕事	家事の ほか 仕事	通学の かわ ら仕事	休業者						
男	14,428	9,601	9,234	8,721	322	30	161	367	4,675	616	575	3,484	152
15～19歳	643	77	70	50	-	20	-	7	552	-	538	14	14
20～24	437	379	355	340	3	7	5	24	40	3	28	9	18
25～29	670	642	606	598	3	3	2	36	20	7	4	9	8
30～34	796	762	732	723	4	-	5	30	17	1	1	15	17
35～39	918	874	844	835	6	-	3	30	30	8	1	21	14
40～44	929	882	849	843	5	-	1	33	29	9	-	20	18
45～49	835	786	758	743	4	-	11	28	37	7	-	30	12
50～54	993	941	912	899	3	-	10	29	45	8	2	35	7
55～59	1,248	1,140	1,098	1,077	3	-	18	42	100	22	-	78	8
60～64	1,502	1,201	1,143	1,070	51	-	22	58	292	86	1	205	9
65～69	1,689	978	946	808	96	-	42	32	703	140	-	563	8
70～74	1,151	440	426	357	55	-	14	14	706	103	-	603	5
75～79	915	254	250	194	44	-	12	4	656	87	-	569	5
80～84	893	172	172	131	30	-	11	-	713	78	-	635	8
85歳以上	809	73	73	53	15	-	5	-	735	57	-	678	1
(再掲)													
65歳以上	5,457	1,917	1,867	1,543	240	0	84	50	3,513	465	0	3,048	27
65～74歳	2,840	1,418	1,372	1,165	151	0	56	46	1,409	243	0	1,166	13
75歳以上	2,617	499	495	378	89	0	28	4	2,104	222	0	1,882	14
女	16,570	7,803	7,607	5,822	1,606	20	159	196	8,629	3,818	556	4,255	138
15～19歳	601	53	47	36	2	9	-	6	544	10	520	14	4
20～24	390	318	298	274	13	3	8	20	62	27	28	7	10
25～29	608	519	500	429	32	3	36	19	80	70	-	10	9
30～34	740	641	623	516	67	1	39	18	88	76	2	10	11
35～39	844	743	721	591	103	3	24	22	85	78	1	6	16
40～44	936	841	819	699	112	-	8	22	83	68	1	14	12
45～49	872	765	749	627	116	1	5	16	98	82	3	13	9
50～54	996	839	826	695	126	-	5	13	148	123	-	25	9
55～59	1,293	1,008	987	787	194	-	6	21	278	239	-	39	7
60～64	1,402	811	785	536	241	-	8	26	584	478	-	106	7
65～69	1,644	623	616	335	273	-	8	7	1,010	692	-	318	11
70～74	1,340	309	306	156	145	-	5	3	1,017	560	-	457	14
75～79	1,347	181	179	74	100	-	5	2	1,161	523	-	638	5
80～84	1,475	104	103	49	53	-	1	1	1,365	444	-	921	6
85歳以上	2,082	48	48	18	29	-	1		2,026	348	1	1,677	8
(再掲)													
65歳以上	7,888	1,265	1,252	632	600	-	20	13	6,579	2,567	1	4,011	44
65～74歳	2,984	932	922	491	418	-	13	10	2,027	1,252	0	775	25
75歳以上	4,904	333	330	141	182	-	7	3	4,552	1,315	1	3,236	19

資料：国勢調査

5. 産業大分類別15歳以上就業者数

平成27年10月1日現在（単位：人）

産業（大分類）	総数	男	女
総 数	16,841	9,234	7,607
第1次産業	1,678	1,224	454
農 業	1,237	808	429
林 業	82	74	8
漁 業	359	342	17
第2次産業	4,276	3,060	1,216
鉱業,採石業,砂利採取業	39	35	4
建設業	1,663	1,436	227
製造業	2,574	1,589	985
第3次産業	10,657	4,836	5,821
電気・ガス・熱供給・水道業	51	44	7
情報通信業	79	57	22
運輸業,郵便業	506	432	74
卸売業,小売業	2,400	1,208	1,192
金融業,保険業	275	94	181
不動産業,物品賃貸業	103	59	44
学術研究,専門・技術サービス業	389	281	108
宿泊業,飲食サービス業	741	247	494
生活関連サービス業,娯楽業	545	216	329
教育,学習支援業	767	306	461
医療,福祉	2,835	607	2,228
複合サービス事業	402	242	160
サービス業（他に分類されないもの）	825	558	267
公務（他に分類されるものを除く）	739	485	254
分類不能の産業	230	114	116

資料：国勢調査

6. 人口動態

(単位：人、胎、件)

年次	自然動態			社会動態			人口増減	死産	婚姻	離婚
	出生	死亡	自然増減	転入	転出	社会増減				
平成21	286	580	△ 294	916	1,051	△ 135	△ 429	4	155	86
22	269	589	△ 320	922	1,116	△ 194	△ 514	10	161	52
23	262	657	△ 395	941	1,088	△ 147	△ 542	8	152	58
24	245	644	△ 399	1,240	1,023	217	△ 182	6	152	39
25	260	649	△ 389	943	1,192	△ 249	△ 638	6	154	57
26	240	582	△ 342	989	1,095	△ 106	△ 448	3	141	42
27	236	621	△ 385	960	1,164	△ 204	△ 589	4	130	52
28	239	676	△ 437	1,002	1,132	△ 130	△ 567	5	116	50
H. 28. 1	12	63	△ 51	71	58	13	△ 38	0	16	6
2	27	65	△ 38	74	73	1	△ 37	0	10	6
3	16	55	△ 39	186	318	△ 132	△ 171	1	10	4
4	19	57	△ 38	165	178	△ 13	△ 51	1	6	3
5	31	50	△ 19	70	77	△ 7	△ 26	1	8	7
6	20	49	△ 29	50	70	△ 20	△ 49	0	10	9
7	25	52	△ 27	82	52	30	3	0	11	2
8	25	53	△ 28	70	75	△ 5	△ 33	2	8	4
9	20	45	△ 25	63	45	18	△ 7	0	6	2
10	17	53	△ 36	55	54	1	△ 35	0	13	1
11	21	59	△ 38	67	71	△ 4	△ 42	0	12	4
12	6	75	△ 69	49	61	△ 12	△ 81	0	6	2

資料：市民課

7. 住民登録人口・世帯数・本籍人口

各年12月31日現在

年次	住民登録				1世帯当たりの 人 員	本籍人口
	世帯数	人 口				
		総数	男	女		
平成19	16,191	40,607	19,053	21,554	2.51	77,139
20	19,126	40,010	18,786	21,224	2.48	76,059
21	16,142	39,583	18,614	20,969	2.45	74,814
22	16,070	39,069	18,373	20,696	2.43	73,655
23	16,082	38,527	18,146	20,381	2.40	72,083
24	16,234	38,345	18,040	20,305	2.36	70,817
25	16,076	37,707	17,790	19,917	2.35	69,617
26	16,083	37,257	17,634	19,623	2.32	68,554
27	16,019	36,668	17,386	19,282	2.29	67,280
28	15,920	36,100	17,123	18,977	2.27	65,961

資料：市民課

8. 都道府県別転入・転出者数

都道府県	転入			転出		
	26年	27年	28年	26年	27年	28年
総 数	988	960	1,002	1,095	1,164	1,132
北海道	4	3	2	4	2	2
青森県	4	0	0	-	0	1
岩手県	1	0	0	-	3	1
宮城県	2	2	2	1	4	3
秋田県	2	0	4	-	2	0
山形県	-	0	0	-	2	0
福島県	2	1	0	5	1	1
茨城県	6	2	5	1	4	1
栃木県	3	4	2	6	2	2
群馬県	1	0	0	4	7	3
埼玉県	15	6	5	3	12	5
千葉県	5	12	14	8	10	10
東京都	33	38	29	37	37	35
神奈川県	17	17	15	17	18	18
新潟県	-	2	0	3	0	0
富山県	2	1	2	1	0	0
石川県	1	3	1	2	2	4
福井県	-	1	2	6	5	2
山梨県	-	1	1	2	2	4
長野県	2	2	2	2	3	3
岐阜県	5	7	5	9	6	5
静岡県	16	8	3	5	7	13
愛知県	12	14	16	16	24	32
三重県	3	6	2	13	10	16
滋賀県	4	0	3	3	18	17
京都府	19	11	23	18	25	26
大阪府	60	65	64	80	69	60
兵庫県	34	33	25	28	38	31
奈良県	4	6	2	5	6	1
和歌山県	2	0	1	6	0	1
鳥取県	30	33	33	43	23	30

都道府県	転 入			転 出		
	26年	27年	28年	26年	27年	28年
島 根 県 内	360	384	402	466	522	522
岡 山 県	36	22	27	35	38	31
広 島 県	92	84	88	91	118	97
山 口 県	31	25	13	22	18	26
徳 島 県	2	0	0	3	0	7
香 川 県	2	6	2	10	3	7
愛 媛 県	9	9	7	5	10	4
高 知 県	1	2	2	-	2	4
福 岡 県	21	18	26	16	20	15
佐 賀 県	1	0	0	-	5	1
長 崎 県	-	0	1	-	0	4
熊 本 県	2	4	9	2	0	4
大 分 県	2	1	0	5	9	2
宮 崎 県	6	3	2	7	10	3
鹿 児 島 県	2	3	2	5	0	4
沖 縄 県	3	1	2	2	1	4
国 外	120	107	138	93	64	67
不 詳	9	13	18	5	2	3
(再 掲)						
島 根 県 内	360	384	402	466	522	522
松 江 市	91	97	110	95	121	146
浜 田 市	29	33	33	45	43	37
出 雲 市	120	113	130	206	230	203
益 田 市	11	25	14	14	13	27
安 来 市	1	5	3	6	9	6
江 津 市	46	35	40	35	26	26
雲 南 市	18	10	15	18	9	8
邑 智 郡	27	47	39	22	54	44
そ の 他	17	19	18	25	17	25

資料：市民課

9. 流出入先別就業者数及び通学者数

平成27年10月1日現在

	流 入			流 出		
	総数	就業者	通学者	総数	就業者	通学者
総 数	1,786	1,711	75	2,313	2,005	308
県 内	1,723	1,649	74	2,186	1,905	281
松 江 市	65	63	2	115	92	23
浜 田 市	41	39	2	171	151	20
出 雲 市	958	922	36	1,050	917	133
益 田 市	3	3	-	2	2	-
安 来 市	2	2	-	1	1	-
江 津 市	267	250	17	489	406	83
雲 南 市	31	29	2	10	10	-
奥 出 雲 町	2	2	-	2	2	-
飯 南 町	40	38	2	23	13	10
川 本 町	72	71	1	152	141	11
美 郷 町	214	203	11	116	116	
邑 南 町	28	27	1	53	52	1
津 和 野 町	-	-	-	1	1	-
海 士 町	-	-	-	1	1	-
他 県	63	62	1	92	68	24
鳥 取 県	12	12	-	7	7	-
広 島 県	25	24	1	39	30	9
その他の都道府県	26	26	-	46	31	15

注：15歳以上

資料：国勢調査

流出は、他市町村に従業・通学で、従業地・通学地「不詳」を含む

10. 昼間人口

平成27年10月1日現在

常住人口 (1)	流入人口(2)			流出人口(3)			流入超過 (4)=(2)-(3)	昼間人口 (1)+(4)
	総数	就業者	通学者	総数	就業者	通学者		
35,166	1,790	1,711	79	2,287	1,973	314	△ 497	34,669

注：常住人口及び昼間人口には、労働力状態「不詳」を含む。

資料：国勢調査

昼間人口は、従業地・通学地「不詳」で、当地に常住している者を含む。

11. 県内市町村の世帯数と人口

平成27年10月1日現在

市町村名	人 口			世帯数
	総数	男	女	
島根県	694,352	333,112	361,240	265,008
松江市	206,230	99,565	106,665	83,031
浜田市	58,105	28,600	29,505	24,498
出雲市	171,938	82,707	89,231	60,130
益田市	47,718	22,468	25,250	19,037
大田市	35,166	16,616	18,550	13,613
安来市	39,528	18,859	20,669	12,805
江津市	24,468	11,397	13,071	10,123
雲南市	39,032	18,647	20,385	12,527
仁多郡	13,063	6,216	6,847	4,464
奥出雲町	13,063	6,216	6,847	4,464
飯石郡	5,031	2,359	2,672	1,842
飯南町	5,031	2,359	2,672	1,842
邑智郡	19,443	9,173	10,270	7,691
川本町	3,442	1,604	1,838	1,457
美郷町	4,900	2,309	2,591	2,010
邑南町	11,101	5,260	5,841	4,224
鹿足郡	14,027	6,516	7,511	6,110
津和野町	7,653	3,530	4,123	3,300
吉賀町	6,374	2,986	3,388	2,810
隠岐郡	20,603	9,989	10,614	9,137
海士町	2,353	1,125	1,228	1,057
西ノ島町	3,027	1,537	1,490	1,499
知夫村	615	308	307	331
隠岐の島町	14,608	7,019	7,589	6,250

資料：国勢調査

◆ 3. 事 業 所

1. 産業大分類別事業所数・従業者数（民営）

産業大分類	平成13年		平成16年		平成18年	
	事業所数	従業者数	事業所数	従業者数	事業所数	従業者数
総 数	2,541	15,138	2,371	14,359	2,297	14,292
第1次産業	19	223	21	189	20	235
第2次産業	463	5,335	431	4,834	397	4,707
鉱業	7	60	6	41	5	37
建設業	280	2,226	265	1,999	241	1,703
製造業	176	3,049	160	2,794	151	2,967
第3次産業	2,059	9,580	1,919	9,336	1,880	9,350
電気・ガス・熱供給・水道業	1	29	-	-	-	-
情報通信業	13	40	11	44	8	90
運輸業	50	518	44	473	43	443
卸売・小売業	871	3,943	800	3,677	751	3,555
金融・保険業	44	338	45	337	42	299
不動産業	74	100	72	113	78	114
飲食店、宿泊業	220	1,047	210	1,058	212	1,057
医療、福祉	122	1,106	128	1,282	133	1,514
教育、学習支援業	73	176	69	190	62	198
複合サービス事業	53	424	30	387	53	520
サービス業（他に分類されないもの）	538	1,859	510	1,775	498	1,560

注：事業所・企業統計調査は、平成18年の調査を最後とし、平成21年から経済センサスに統合。

資料：事業所・企業統計調査

産業大分類	平成21年		平成26年	
	事業所数	従業者数	事業所数	従業者数
総 数	2,224	14,607	1,930	13,339
第1次産業	36	517	33	404
第2次産業	373	4,292	340	3,615
鉱業、採石業、砂利採取業	4	26	3	27
建設業	229	1,723	199	1,298
製造業	140	2,543	138	2,290
第3次産業	1,815	9,798	1,557	9,320
電気・ガス・熱供給・水道業	-	-	1	1
情報通信業	12	114	7	38
運輸業、郵便業	50	548	41	437
卸売業、小売業	695	3,601	574	2,971
金融業、保険業	37	275	29	247
不動産業、物品賃貸業	92	196	85	193
学術研究、専門・技術サービス業	73	287	67	257
宿泊業、飲食サービス業	205	1,110	199	1,033
生活関連サービス業、娯楽業	195	565	176	644
教育、学習支援業	56	218	46	190
医療、福祉	135	1,676	130	2,159
複合サービス事業	42	317	44	460
サービス業（他に分類されないもの）	223	891	158	690

資料：経済センサスー基礎調査

2. 産業大分類・従業者規模別事業所数及び従業者数

産業大分類 及び 従業者規模別		事業所数			従業者数					
					常用雇用者					
		うち個人	うち法人	男	女	男	女			
総数	2,224	1,106	1,098	14,607	7,912	6,695	11,197	5,821	5,376	
1～4人	1,472	933	524	3,036	1,573	1,463	1,308	567	741	
5～9人	409	134	271	2,722	1,481	1,241	2,000	1,022	978	
10人～19人	207	34	172	2,760	1,507	1,253	2,283	1,222	1,061	
20人～29人	64	4	60	1,499	809	690	1,300	681	619	
30人～49人	36	1	35	1,333	776	557	1,178	667	511	
50人～99人	24	-	24	1,807	1,020	787	1,681	919	762	
100人以上	7	-	7	1,450	746	704	1,447	743	704	
派遣従業者のみ	5	-	5	-	-	-	-	-	-	
第1次産業	36	-	35	517	362	155	320	235	85	
第2次産業	373	177	196	4,292	2,977	1,315	3,605	2,455	1,150	
鉱業,採石業,砂利採取業	4	1	3	26	20	6	20	16	4	
建設業	229	118	111	1,723	1,451	272	1,281	1,094	187	
製造業	140	58	82	2,543	1,506	1,037	2,304	1,345	959	
第3次産業	1,815	929	867	9,798	4,573	5,225	7,272	3,131	4,141	
電気・ガス・熱供給・水道業	-	-	-	-	-	-	-	-	-	
情報通信業	12	-	10	114	46	68	103	42	61	
運輸業,郵便業	50	11	38	548	468	80	480	414	66	
卸売業,小売業	695	378	315	3,601	1,749	1,852	2,613	1,167	1,446	
金融業,保険業	37	5	32	275	118	157	252	100	152	
不動産業,物品賃貸業	92	70	22	196	100	96	77	25	52	
学術研究,専門・技術サービス業	73	40	33	287	189	98	191	116	75	
宿泊業,飲食サービス業	205	147	58	1,110	373	737	746	227	519	
生活関連サービス業,娯楽業	195	162	30	565	248	317	347	160	187	
教育,学習支援業	56	42	13	218	101	117	149	76	73	
医療,福祉	135	54	74	1,676	379	1,297	1,482	283	1,199	
複合サービス事業	42	4	38	317	181	136	279	151	128	
サービス業(他に分類されないもの)	223	16	204	891	621	270	553	370	183	

資料：経済センサス基礎調査

◆ 4. 農 林 水 産 業

1. 旧町村別農家数・農家人口・経営耕地面積・経営耕地面積規模別農家数（販売農家）

旧町村名	農家数（戸）				農家人口（人）			経営耕地面積（a）			
	総数	専業	兼業		総数	男	女	総数	田	畑	樹園地
			第1種	第2種							
大田	33	7	3	23	114	55	59	2,699	2,230	410	59
川合	89	25	6	58	305	156	149	11,836	10,087	1,625	124
佐比売	175	45	26	104	622	308	314	19,444	11,792	7,156	496
山口	52	18	2	32	159	82	77	7,139	4,655	2,484	-
富山	65	24	5	36	216	107	109	6,987	6,109	706	172
朝山	28	5	2	21	119	56	63	2,038	1,689	271	78
波根	13	4	1	8	30	15	15	1,048	901	142	5
久手	65	17	6	42	230	115	115	13,975	13,238	500	237
鳥井	30	7	5	18	112	51	61	2,665	1,940	287	438
長久	102	21	9	72	360	182	178	12,001	10,415	991	595
静間	31	6	4	21	94	53	41	2,471	2,365	96	10
五十猛	25	3	4	18	94	48	46	2,603	2,347	202	54
大屋	20	7	4	9	61	33	28	1,848	1,642	171	35
久利	53	12	5	36	173	96	77	4,307	3,637	358	312
大森	3	1	-	2	7	4	3	138	122	16	-
水上	38	11	1	26	122	64	58	3,462	3,198	218	46
祖式	32	14	1	17	87	46	41	2,989	2,938	51	-
大代	44	16	3	25	140	64	76	5,333	3,760	1,573	-
小計	898	243	87	568	3,045	1,535	1,510	102,983	83,065	17,257	2,661
温泉津	9	3	-	6	32	14	18	562	360	11	191
湯里	25	7	-	18	75	39	36	1,641	1,065	76	500
福光	13	6	2	5	37	22	15	1,007	923	62	22
福浦	-	-	-	-	-	-	-	-	-	-	-
井田	97	40	8	49	279	140	139	10,988	10,328	654	6
小計	144	56	10	78	423	215	208	14,198	12,676	803	719
仁万	9	2	-	7	31	16	15	1,761	1,742	19	-
宅野	13	4	2	7	35	21	14	1,128	1,064	45	19
大国	31	13	2	16	88	46	42	2,267	1,937	226	104
馬路	3	-	1	2	13	6	7	317	193	15	109
小計	56	19	5	32	167	89	78	5,473	4,936	305	232
合計	1,098	318	102	678	3,635	1,839	1,796	122,654	100,677	18,365	3,612

注：販売農家＝経営耕地面積が30アール以上又は、農産物販売金額が50万円以上の農家。

平成27年2月1日現在

経営耕地面積規模別農家数(戸)								
0.3ha 未満	0.3～ 0.5ha未満	0.5～ 1.0	1.0～ 1.5	1.5～ 2.0	2.0～ 3.0	3.0～ 5.0	5.0～ 10.0	10.0ha 以上
-	11	18	2	1	-	-	1	-
-	33	39	8	2	1	1	2	3
1	42	79	31	10	5	1	3	3
1	12	23	4	6	2	2	1	1
1	19	25	9	4	1	4	2	-
1	11	9	6	-	1	-	-	-
-	5	4	3	-	1	-	-	-
1	17	22	12	3	1	1	4	4
3	11	8	6	-	-	1	1	-
-	24	45	13	4	9	5	2	-
-	8	15	6	2	-	-	-	-
-	8	9	4	2	1	-	1	-
-	7	7	2	1	3	-	-	-
-	25	15	8	2	2	1	-	-
-	2	1	-	-	-	-	-	-
-	16	12	5	2	1	1	1	-
-	11	14	4	2	-	-	1	-
-	12	20	4	3	2	2	-	1
8	274	365	127	44	30	19	19	12
-	3	5	1	-	-	-	-	-
-	14	8	1	-	2	-	-	-
-	6	3	3	-	1	-	-	-
-	-	-	-	-	-	-	-	-
1	23	43	16	5	5	2	1	1
1	46	59	21	5	8	2	1	1
-	3	3	-	1	-	1	1	-
-	3	6	3	-	1	-	-	-
-	13	14	1	-	2	1	-	-
-	-	2	-	-	1	-	-	-
0	19	25	4	1	4	2	1	-
9	339	449	152	50	42	23	21	13

資料：2015年農林業センサス

2. 水稲作付面積及び収穫量

年次	作付面積(ha)	10a当たり収量(kg)	収穫量(t)
平成 23	1,220	514	6,250
24	1,210	505	6,120
25	1,200	502	6,020
26	1,180	488	5,760
27	1,120	491	5,500

資料：島根農林水産統計年報

3. 家畜・家きん飼養状況

年次	区分	乳用牛		肉用牛		豚		採卵鶏		ブロイラー	
		飼養戸数	頭数	飼養戸数	頭数	飼養戸数	頭数	飼養戸数	羽数(100羽)	飼養戸数	羽数(100羽)
平成27	大田市	16	934	75	X	-	-	-	-	-	-

資料：2015年農林業センサス

4. 農地転用申請状況

(単位：件、㎡)

種別	平成24年度		平成25年度		平成26年度		平成27年度		平成28年度	
	件数	面積	件数	面積	件数	面積	件数	面積	件数	面積
総数	64	787	57	46,527	62	73,975	79	91,771	64	41,409
住宅用地	40	169	27	18,990	27	12,167	37	13,403	35	11,428
鉱工業用地	1	211	1	5,891	3	6,898	2	16,195	1	11,590
学校用地	-	-	-	-	-	-	-	-	-	-
その他建物・施設用地	9	290	8	14,365	12	39,600	13	34,051	8	5,492
公園・運動場	-	-	-	-	-	-	-	-	-	-
道水路・鉄道用地	-	-	1	485	-	-	-	-	-	-
植林	2	12	2	1,929	3	4,722	2	6,745	4	5,754
その他	12	105	18	4,867	17	10,588	25	21,377	16	7,145

資料：農業委員会事務局

5. 林野面積

平成27年2月1日現在 (単位：ha)

経営形態別林野面積					現況面積	
合計	国有	民有			森林面積	森林以外の草地(野草地)
		独立行政法人等	公有	私有		
33,648	1,528	138	3,774	28,208	33,354	294

資料：島根農林水産統計年報

6. 保有山林面積規模別林業経営体数

平成27年2月1日現在

計	3ha未満	3~5ha	5~10ha	10~20ha	20~30ha	30ha以上
70	-	26	16	14	6	8

資料：2015年農林業センサス

7. 漁業経営体数

各年11月1日現在

年次 地区別	総数	個人				会社	共同経営
		総数	専業	兼業			
				漁業が主	漁業が従		
平成20年	271	217	59	78	80	15	37
25	225	187	74	47	66	16	22
島津屋・山谷	3	x	x	x	x	x	x
波根	17	16	11	2	3	-	1
久手	18	17	3	9	5	-	1
大田市内陸	5	5	1	2	2	-	-
柳瀬	2	x	x	x	x	x	x
鳥井	25	16	-	1	15	1	8
和江	43	24	5	3	16	9	10
五十猛	28	25	12	7	6	3	-
仁摩	55	52	21	19	12	1	2
温泉津	29	27	17	4	6	2	-

資料：漁業センサス

8. 自営・雇われ別漁業就業者数

平成25年11月1日現在

年次 地区別	総数	自営	雇われ
平成25年	437	164	273
島津屋・山谷	x	x	x
波根	17	15	2
久手	63	18	45
大田市内陸	5	5	-
柳瀬	x	x	x
鳥井	47	5	42
和江	132	14	118
五十猛	59	26	33
仁摩	69	50	19
温泉津	39	25	14

資料：漁業センサス

9. 漁船隻数

各年11月1日現在

年次 地区別	総数	無動力船	船外機付	動力船	
				隻数	総トン数
平成20年	338	-	108	230	1,261.1
25	303	-	100	203	1,168.8
島津屋・山谷	x	x	x	x	x
波根	20	-	5	15	35.5
久手	33	-	15	18	126.8
大田市内陸	5	-	1	4	7.9
柳瀬	x	x	x	x	x
鳥井	27	-	11	16	127.5
和江	49	-	7	42	349.4
五十猛	39	-	10	29	172.0
仁摩	82	-	25	57	258.2
温泉津	41	-	22	19	82.4

資料：漁業センサス

10. 旧漁協別漁獲量・漁獲高の推移

漁港	漁獲量 (t)				
	平成24年	平成25年	平成26年	平成27年	平成28年
総数	6,950	6,280	5,658	5,570	5,685
大田支所久手出張所 (旧大田市漁協)	1,706	1,494	1,419	1,433	1,367
大田支所 (旧和江漁協)	2,874	2,701	2,371	2,332	2,090
大田支所五十猛出張所 (旧五十猛漁協)	1,235	1,065	971	875	1,212
大田支所仁摩出張所 (旧仁摩町漁協)	843	694	575	618	633
大田支所温泉津出張所 (旧温泉津町漁協)	292	326	322	312	383

漁港	漁獲高 (千円)				
	平成24年	平成25年	平成26年	平成27年	平成28年
総数	2,619,446	2,414,682	2,359,421	2,454,048	2,489,372
大田支所久手出張所 (旧大田市漁協)	652,020	623,870	631,616	679,060	668,860
大田支所 (旧和江漁協)	1,063,518	1,036,377	984,330	1,037,748	997,282
大田支所五十猛出張所 (旧五十猛漁協)	407,642	324,964	337,897	289,312	376,906
大田支所仁摩出張所 (旧仁摩町漁協)	369,467	285,638	267,282	307,852	291,048
大田支所温泉津出張所 (旧温泉津町漁協)	126,799	143,833	138,296	140,076	155,276

資料：農林水産課

1 1. 魚種別漁獲量及び漁獲高

(単位：t、千円)

魚種	平成26年		平成27年		平成28年	
	漁獲量	漁獲高	漁獲量	漁獲高	漁獲量	漁獲高
総数	5,658	2,359,421	5,570	2,454,048	5,685	2,489,372
魚類計	4,811	1,855,983	4,431	1,763,623	4,605	1,805,769
まいわし	0	0	0	0	0	0
その他のいわし	0	0	2	254	1	172
あじ	338	141,382	346	85,372	460	148,871
さば	24	6,887	40	7,699	316	25,238
ぶり、はまち	383	85,977	315	82,168	238	81,868
かつお	1	177	0	0	1	94
まぐろ	3	2,138	13	6,991	10	6,266
まだい、ちだい等	260	94,183	249	104,835	292	101,646
その他のたい類	177	142,391	151	133,406	169	152,990
かれい	1,745	671,316	1,528	606,180	1,528	610,487
ひらめ	73	81,935	69	91,345	73	88,969
とびうお	47	12,794	84	13,180	58	10,002
その他の魚類	1,760	616,803	1,634	632,193	1,459	579,166
水産動物計	702	405,449	1,004	591,760	777	578,369
するめいか	121	39,766	107	31,025	66	26,186
その他のいか類	229	161,353	536	302,371	386	282,748
その他の水産動物	352	204,330	361	258,364	325	269,435
貝類計	133	90,470	125	93,142	117	78,243
あわび	4	25,789	4	23,352	3	15,741
さざえ	18	11,897	17	12,370	11	8,123
その他の貝類	111	52,784	104	57,420	103	54,379
海藻類計	12	7,519	10	5,523	186	26,991
わかめ	8	2,973	8	2,546	185	23,806
その他の海藻類	4	4,546	2	2,977	1	3,185

注：市内漁港水揚分のみ合算

資料：農林水産課

◆ 5. 工 業

1. 工業の状況（従業者4人以上の製造業事業所）

年次	従業者規模別事業所数							
	計	4～9人	10～19人	20～29人	30～99人	100～299人	300人以上	従業者数
平成21	91	42	28	7	10	3	1	2,464
22	89	42	25	7	11	3	1	2,583
24	87	39	27	6	12	1	2	2,327
25	80	32	27	5	12	2	2	2,354
26	70	31	19	4	12	3	1	2,247

※平成23年及び平成27～28年は実施なし。

2. 産業中分類別事業所数・従業者数・製造品出荷額等（従業者4人以上の事業所）

産業中分類	事業所数					
	平成21年	平成22年	平成24年	平成25年	平成26年	平成21年
総数	91	89	87	80	70	91
食料品	30	28	24	21	19	30
飲料・たばこ・飼料	5	5	5	5	4	5
繊維工業品	10	11	11	11	10	10
衣服・その他の繊維製品	-	-	-	-	-	-
木材・木製品	5	7	6	6	5	5
家具・装備品	1	1	1	1	1	1
パルプ・紙	2	2	2	2	2	2
印刷・同関連品	3	2	2	2	2	3
化学工業製品	-	-	-	-	-	-
石油・石炭製品	1	-	1	-	-	1
プラスチック製品	1	1	-	-	-	1
ゴム製品	-	-	-	1	1	-
なめし革・毛皮	-	-	1	-	-	-
窯業・土石製品	15	14	17	16	12	15
鉄鋼業	-	-	-	-	-	-
非鉄金属	1	1	1	1	1	1
金属製品	2	2	2	2	2	2
一般機械器具	-	-	-	-	-	-
はん用機械器具	2	2	2	1	1	2
生産用機械器具	-	-	1	2	2	-
業務用機械器具	2	2	1	1	1	2
電気機械器具	4	4	4	3	3	4
情報通信機械器具	-	-	-	-	-	-
電子部品・デバイス	-	-	-	3	3	-
電子部品・デバイス・電子回路	3	3	3	-	-	3
輸送機械器具	4	4	3	2	1	4
精密機械器具	-	-	-	-	-	-
その他の製造業	-	-	-	-	-	-
(再掲) 非鉄金属業+業務用機械器具						

注：（※1）は秘匿とするため空欄とし、計を末尾に再掲 ※平成23年は実施なし。

各年12月31日現在（単位：万円）

現金給与総額	原材料使用額	製造品出荷額等	粗付加価値額
815,835	2,026,652	3,484,469	1,391,337
890,049	2,407,151	4,264,001	1,773,226
796,568	2,651,098	4,286,444	1,560,712
820,317	2,732,419	4,355,755	1,384,117
1,035,493	2,809,203	4,503,956	1,602,806

資料：工業統計調査

各年12月31日現在（単位：万円）

従業者数				製造品出荷額				
平成22年	平成24年	平成25年	平成26年	平成21年	平成22年	平成24年	平成25年	平成26年
2,583	2,327	2,354	2,247	3,484,469	4,264,001	4,286,444	4,355,755	4,503,956
425	368	386	389	561,796	572,332	558,938	610,962	633,278
44	44	45	33	99,971	87,353	110,297	99,790	67,488
248	387	394	388	73,524	69,345	240,275	244,677	240,417
-	-	-	-	-	-	-	-	-
46	45	42	34	29,143	37,020	50,619	40,931	33,387
7	8	8	7	x	x	x	x	x
23	17	15	15	x	x	x	x	x
22	22	22	21	14,811	x	x	x	x
-	-	-	-	-	-	-	-	x
-	4	-	-	x	-	x	-	-
145	-	-	-	x	x	-	-	-
-	-	13	14	-	-	-	x	x
-	8	-	-	-	-	x	-	-
330	351	332	287	549,674	573,625	638,068	667,168	562,184
-	-	-	-	-	-	-	-	-
265	306	306	23	x	(※1)	x	x	-
23	23	23	23	x	x	x	x	-
-	-	-	-	-	-	-	-	-
19	17	4	-	x	x	x	x	-
-	7	21	-	-	-	x	x	-
70	63	69	-	x	(※1)	x	x	-
166	156	149	-	359,707	347,409	311,564	283,107	1,082,063
-	-	-	-	-	-	-	-	-
-	-	465	-	-	-	-	889,716	300,977
684	432	-	-	762,127	1,135,460	991,344	-	-
66	69	60	-	66,954	84,831	82,530	x	x
-	-	-	-	-	-	-	-	-
-	-	-	-	-	-	-	-	-
					1,093,613			

資料：工業統計調査

◆ 6. 商 業

1. 産業小分類別事業所の状況[法人・個人、卸売・小売業]

事業所数・従業者数・年間商品販売額・売場面積

産 業 分 類	事 業 所 数	従 業 者 数	年 間 商 品 販 売 額	売 場 面 積
合計（卸売業＋小売業）	501	2,542	52,398	55,502
卸 売 業 計	84	514	13,571	-
繊維・衣服等卸売業	2	39	x	-
繊維品卸売業（衣服・身の回り品を除く）	-	-	-	-
衣服・身の回り品卸売業	2	39	x	-
飲食料品卸売業	31	202	5,566	-
農畜産物・水産物卸売業	22	132	3,259	-
食料・飲料卸売業	9	70	2,308	-
建築材料、鉱物・金属材料等卸売業	15	140	3,988	-
建築材料卸売業	10	111	2,812	-
化学製品卸売業	3	11	x	-
鉱物・金属材料卸売業	2	18	x	-
再生資源卸売業	-	-	-	-
機械器具卸売業	13	60	1,889	-
一般機械器具卸売業	4	13	x	-
自動車卸売業	7	32	1,178	-
電気機械器具卸売業	2	15	x	-
その他の機械器具卸売業	-	-	-	-
その他の卸売業	23	73	x	-
家具・建具・じゅう器等卸売業	8	18	444	-
医薬品・化粧品等卸売業	3	6	64	-
他に分類されない卸売業	12	49	x	-
小 売 業 計	417	2,028	38,827	55,502
各種商品小売業	2	5	x	x
百貨店、総合スーパー	-	-	-	-
その他の各種商品小売業（従業者50人未満）	2	5	x	x

(つづき)

平成26年7月1日現在 (単位：人、百万円、㎡)

産 業 分 類	事 業 所 数	従 業 者 数	年 間 商 品 販 売 額	売 場 面 積
織物・衣服・身の回り品小売業	40	114	1,184	4,609
呉服・服地・寝具小売業	5	9	54	141
男子服小売業	4	15	206	1,208
婦人・子供服小売業	22	73	822	2,804
靴・履物小売業	3	7	87	299
その他の織物・衣服・身の回り品小売業	6	10	15	157
飲食料品小売業	130	663	11,486	20,343
各種食料品小売業	25	274	6,232	13,004
酒小売業	25	42	302	1,010
食肉小売業	-	-	-	-
鮮魚小売業	12	27	100	752
野菜・果実小売業	5	35	710	768
菓子・パン小売業	15	47	292	379
その他の飲食料品小売業	48	238	3,851	4,430
機械器具小売業	61	314	7,468	3,378
自動車小売業	39	222	5,815	759
自転車小売業	2	4	x	x
その他の機械器具小売業	20	88	x	x
その他の小売業	168	886	x	x
家具・建具・畳小売業	21	50	403	2,712
その他のじゅう器小売業	10	23	114	452
医薬品・化粧品小売業	24	129	3,446	3,243
農耕用品小売業	9	77	4,799	1,261
燃料小売業	21	180	5,620	160
書籍・文房具小売業	23	208	886	1,830
スポーツ用品・がん具・娯楽用品・楽器小売業	5	15	208	499
写真機・時計・眼鏡・小売業	7	22	168	670
他に分類されない小売業	48	182	x	x
無店舗小売業	16	46	788	-
通信販売・訪問販売小売業	16	46	788	-
自動販売機による小売業	-	-	-	-
その他の無店舗小売業	-	-	-	-

資料：商業統計調査

2. 事業所数・従業者数・年間商品販売額・売り場面積の推移

各年6月1日現在（単位：事業所、人、万円、㎡）

年次	事業所数	従業者数	年間商品販売額	売場面積	1事業所当り従業者数	1事業所当り販売額
平成16	793	3,506	6,662,211	59,609	4.42	8,401
19	698	3,301	5,911,937	58,725	4.73	8,470
26	501	2,542	5,239,751	55,502	5.07	10,459

資料：商業統計調査

3. 従業者規模別事業所数・従業者数・年間商品販売額の推移

各年6月1日現在（単位：事業所、人、万円）

年次	総数			1～2人			3～9人		
	事業所数	従業者数	年間商品販売額	事業所数	従業者数	年間商品販売額	事業所数	従業者数	年間商品販売額
平成14	832	3,914	7,281,907	425	653	909,295	330	1,527	2,672,029
16	793	3,506	6,662,211	416	653	601,597	309	1,457	x
19	698	3,301	5,911,937	352	546	501,664	274	1,248	2,505,308

年次	10～19人			20～29人			30人以上		
	事業所数	従業者数	年間商品販売額	事業所数	従業者数	年間商品販売額	事業所数	従業者数	年間商品販売額
平成14	56	748	1,465,550	12	277	882,146	9	709	x
16	47	605	x	14	330	729,978	7	461	x
19	53	680	1,352,081	12	288	355,151	7	539	x

資料：島根県統計調査課

◆ 7. 観 光

1. 観光客入込状況

年 次	観光地名	入込客数	対前年比 (%)	県内・県外別		エリア別宿泊
				県内	県外	
平成24年	三瓶山	587,800	95.86	352,600	235,200	47,100
	石見銀山	432,200	86.67	172,000	260,200	1,000
	大田市海岸	6,730	25.02	4,700	2,030	230
	その他	407,405	109.20	162,900	244,505	105,622
	合計	1,434,135	94.86	692,200	741,935	153,952
平成25年	三瓶山	673,542	114.59	281,209	392,333	101,234
	石見銀山	511,600	118.37	14,744	496,856	1,885
	大田市海岸	9,300	138.19	6,500	2,800	756
	その他	361,897	88.83	144,700	217,197	60,282
	合計	1,556,339	108.52	447,153	1,109,186	164,157
平成26年	三瓶山	614,100	91.17	268,084	346,016	95,251
	石見銀山	437,100	85.44	36,214	400,886	1,434
	大田市海岸	5,700	61.29	3,990	1,710	4,890
	その他	405,409	112.02	162,160	243,249	57,440
	合計	1,462,309	93.96	470,448	991,861	159,015
平成27年	三瓶山	617,400	100.54	262,087	355,313	99,654
	石見銀山	375,600	85.93	39,181	336,419	1,591
	大田市海岸	8,320	145.96	4,992	3,328	4,763
	その他	380,033	93.74	48,965	331,068	55,663
	合計	1,381,353	94.46	355,225	1,026,128	161,671
平成28年	三瓶山	642,100	104.00	327,343	314,757	98,405
	石見銀山	313,600	83.49	47,094	266,506	1,740
	大田市海岸	8,310	99.88	4,986	3,324	5,807
	その他	423,425	111.42	84,596	338,829	53,865
	合計	1,387,435	100.44	464,019	923,416	159,817

注：大田市海岸は、平成24年より3海水浴場のみ（琴ヶ浜入込含む）釣り人含まず

資料：観光振興課

2. 観光施設目的別利用状況

(単位：人)

年次	三瓶山							
	三瓶全域	こもれびの 広場	北の原 キャンプ場	リフト	三瓶自然館	埋没林公園	国民宿舎 さんべ荘	国立公園三瓶 青少年交流の家
平成24	587,800	39,208	31,754	17,358	123,068	24,523	78,492	74,674
25	673,542	48,891	35,504	19,285	158,709	25,849	87,328	74,779
26	614,100	46,418	41,217	17,514	127,183	21,784	82,996	73,642
27	617,400	52,603	38,424	21,013	108,946	20,311	103,157	73,423
28	642,100	56,381	40,339	19,570	119,592	21,131	105,502	77,494

年次	石見銀山							大田市海岸 海岸合計
	银山全域	資料館	龍源寺間歩	大久保間歩	河島家	熊谷家	世界遺産 センター	
平成24	432,200	33,148	150,529	6,808	17,415	20,972	110,291	6,730
25	511,600	32,941	186,089	6,543	16,346	20,525	107,667	9,300
26	437,100	27,503	149,143	6,243	12,705	16,565	97,232	5,700
27	375,600	23,264	121,153	5,448	11,456	15,721	87,811	8,320
28	313,600	16,485	101,607	4,816	7,328	11,116	79,954	8,310

年次	その他								
	その他	合計	温泉津温泉	櫛島 キャンプ場	やきもの館	ゆう・ゆう 館	温泉津 ふれあい館	サンド ミュージアム	その他
平成24	407,405	407,405	89,890	702	7,819	11,210	32,206	60,490	205,088
25	361,897	361,897	82,777	824	6,832	9,737	36,973	58,711	166,043
26	405,409	405,409	75,654	538	7,296	6,138	32,145	50,285	233,353
27	380,033	380,033	69,140	986	6,535	8,866	29,962	48,701	215,843
28	423,425	423,425	68,211	1,135	7,889	8,917	24,849	45,265	267,159

注：北の原キャンプ場、櫛島キャンプ場は平成24年より宿泊を含む利用人数

資料：観光振興課

3. 月別観光客数の推移

(単位：人)

年次	三瓶山							
	三瓶全域	こもれび館	北の原 キャンプ場	リフト	三瓶自然館	埋没林公園	国民宿舎 さんべ荘	三瓶温泉
平成28年	642,100	56,381	40,339	19,570	119,592	21,131	105,502	125,674
1月	25,000	1,663	543	0	4,017	405	6,432	8,073
2月	22,600	1,560	1,002	0	3,949	419	6,111	7,099
3月	37,000	2,646	634	0	3,039	1,007	7,530	8,829
4月	61,100	4,256	3,104	1,459	6,031	1,689	8,651	10,096
5月	76,800	7,403	5,497	3,888	13,139	3,343	11,078	13,100
6月	41,200	2,952	2,792	793	4,357	1,326	7,811	8,949
7月	75,400	6,217	7,112	2,138	17,161	2,339	10,140	12,013
8月	120,500	12,321	10,028	3,625	33,756	3,252	12,530	14,915
9月	59,200	5,617	2,788	1,630	15,595	1,880	8,875	10,652
10月	63,800	5,761	4,803	3,054	9,883	2,579	9,637	11,946
11月	41,000	4,715	1,620	2,983	6,715	2,452	10,156	12,331
12月	18,500	1,270	416	0	1,950	440	6,551	7,671

年次	石見銀山							大田市海岸 海岸合計
	銀山全域	資料館	龍源寺間歩	大久保間歩	河島家	熊谷家	世界遺産 センター	
平成28年	313,600	16,485	101,607	4,816	7,328	11,116	79,954	8,310
1月	8,900	431	2,801	0	197	358	2,538	0
2月	9,100	557	2,845	0	373	527	2,219	0
3月	26,400	1,509	8,993	470	609	799	6,392	100
4月	24,700	1,206	8,592	394	533	762	6,163	280
5月	45,200	2,427	14,347	702	820	1,140	10,792	420
6月	16,300	1,102	5,184	224	367	624	4,263	160
7月	26,500	1,247	7,966	460	617	942	7,714	3,340
8月	53,200	2,649	17,773	846	1,096	1,643	13,990	2,960
9月	29,100	1,495	9,453	589	729	1,243	7,155	320
10月	33,800	1,891	10,363	600	1,023	1,395	8,443	340
11月	28,900	1,531	9,606	531	655	1,212	7,251	260
12月	11,500	440	3,684	0	309	471	3,034	130

年次	その他							
	その他 合計	温泉津温泉	檜島 キャンプ場	やきもの館	ゆう・ゆう 館	温泉津 ふれあい館	サンド ミュージアム	その他
平成28年	423,425	68,211	1,135	7,889	8,917	24,849	45,265	267,159
1月	19,121	5,236	0	322	328	1,834	1,922	9,479
2月	18,807	5,245	0	276	328	2,039	1,860	9,049
3月	76,137	6,740	0	612	523	2,542	4,786	60,934
4月	23,905	5,709	0	1,089	853	2,175	2,925	11,154
5月	29,015	6,674	0	809	1,285	3,044	6,408	10,795
6月	19,020	4,953	0	537	677	1,933	2,047	8,873
7月	27,686	4,997	331	647	799	2,011	3,943	14,958
8月	91,212	6,713	804	737	1,165	2,813	9,595	69,385
9月	55,344	5,305	0	513	753	1,743	4,213	42,817
10月	24,039	5,730	0	1,056	941	1,647	3,472	11,193
11月	18,439	5,760	0	871	824	1,671	2,591	6,722
12月	20,700	5,149	0	420	431	1,397	1,503	11,800

注：三瓶山スキー場は、平成21年度より閉鎖

資料：観光振興課

◆ 8. 保 健 ・ 衛 生

1. 医療機関の状況

各年12月31日現在

年 次	病 院		施 設 数				
	施設数	病床数	一般診療		歯科診療所	助産所	薬局
			有床	無床			
24	2	549	8	※1) 40	15	-	14
25	2	549	8	※1) 40	15	-	14
26	2	549	7	36	※2) 17	-	15
27	2	549	7	36	16	-	15
28	2	549	7	37	16	1	15

※1)内5箇所休止中 ※2)内1箇所休止中

資料：県央保健所

2. 死因別死亡者数

(単位:人)

死 因	平成23年	平成24年	平成25年	平成26年	平成27年
総 数	645	645	648	580	622
脳血管疾患	65	66	71	68	60
悪性新生物	178	153	190	158	170
心疾患（除く高血圧性）	113	119	95	83	113
不慮の事故	18	24	13	20	15
肝 疾 患	4	7	5	7	9
肺 炎	62	69	96	69	45
自 殺	13	13	11	7	9
糖 尿 病	9	5	7	9	3
大動脈瘤及び解離	7	8	4	4	9
老 衰	21	19	18	16	35
腎 不 全	11	15	7	14	10
そ の 他	144	147	131	125	144

資料：人口動態調査

3. ごみ処理・し尿処理の状況

年 度	可燃物 (t)		不燃物 (t)		し尿 (kℓ)	
	処理量	1日平均	処理量	1日平均	処理量	1日平均
23	7,965	21.8	1,672	4.6	28,485	77.8
24	8,006	21.9	1,346	3.7	27,874	76.4
25	8,055	22.1	1,142	3.1	27,965	76.6
26	8,057	22.1	1,091	3.0	27,768	76.1
27	7,924	21.7	1,006	2.8	28,167	77.2

資料：衛生処理場

4. 大田市立病院利用状況

入院患者数

(単位：人)

年 度 科 別	平成27年度		平成28年度	
	延患者数	1日平均	延患者数	1日平均
総 数	67,510	184.5	67,699	185.5
一 般 病 棟 計	50,808	138.8	53,321	146.1
急性期病棟計	39,631	108.2	38,528	105.6
内 科	17,459	47.7	19,976	54.7
精 神 科	—	—	—	—
小 児 科	879	2.4	1,105	3.0
外 科	8,239	22.5	4,444	12.2
整形外科	—	—	—	—
脳神経外科	2,905	7.9	2,798	7.7
皮 膚 科	2,165	5.9	1,544	4.2
泌尿器科	2,613	7.1	2,489	6.8
産婦人科	3,694	10.1	4,515	12.4
耳鼻いんこう科	—	—	—	—
リハビリテーション科	0	0.0	2	0.0
放射線科	1	0.0	12	0.0
麻 酔 科	1,676	4.6	1,643	4.5
地域包括ケア病棟計	11,177	30.5	14,793	40.5
療 養 病 棟 計	16,702	45.6	14,378	39.4
医療療養	959	2.6	—	—
回復期リハビリテーション	6,623	18.1	10,629	29.1
介護療養	9,120	24.9	3,749	10.3

外来患者数

(単位：人)

年 度 科 別	平成27年度		平成28年度	
	延患者数	1日平均	延患者数	1日平均
総 数	98,309	404.6	101,490	417.7
病 院 計	95,147	391.6	98,063	403.6
一 般 外 来 計	93,104	383.1	96,107	395.5
内科	19,000	78.2	19,009	78.2
精神科	682	2.8	691	2.8
小児科	4,728	19.5	5,545	22.8
外科	5,859	24.1	4,106	16.9
呼吸器外科	752	3.1	888	3.7
心臓血管外科	245	1.0	209	0.9
整形外科	7,702	31.7	8,081	33.3
脳神経外科	4,082	16.8	4,416	18.2
皮膚科	3,784	15.6	3,626	14.9
泌尿器科	11,635	47.9	12,480	51.4
産婦人科	6,176	25.4	5,579	23.0
眼科	3,959	16.3	4,223	17.4
耳鼻いんこう科	2,158	8.9	2,213	9.1
リハビリテーション科	18,681	76.9	21,515	88.5
放射線科	1,948	8.0	1,898	7.8
麻酔科	1,713	7.0	1,628	6.7
介 護 保 険 計	2,043	8.4	1,956	8.0
通所リハビリテーション	481	2.0	492	2.0
訪問リハビリテーション	1,562	6.4	1,464	6.0
訪 問 看 護 ス テ ー シ ョ ン 計	3,162	13.0	3,427	14.1
医療保険	709	2.9	1,110	4.6
介護保険	2,453	10.1	2,317	9.5

資料：大田市立病院医事室

◆ 9. 社会福祉

1. 保育所の状況

各年10月1日現在

年次	総数			公立			私立		
	施設数	定員	入所者数	施設数	定員	入所者数	施設数	定員	入所者数
平成24	17	1,135	1,159	10	630	612	7	505	547
25	18	1,185	1,161	10	630	592	8	555	569
26	18	1,185	1,184	10	630	589	8	555	595
27	18	1,185	1,180	10	630	588	8	555	592
28	18	1,170	1,195	10	610	572	8	560	623

資料：子育て支援課

2. 老人福祉施設の状況

各年4月1日現在

年次	養護老人ホーム			特別養護老人ホーム			軽費老人ホーム		
	施設数	定員	入所者数	施設数	定員	入所者数	施設数	定員	入所者数
平成24	1	50	49	6	350	350	1	50	50
25	1	50	50	6	350	350	1	50	50
26	1	50	50	6	350	350	1	50	50
27	1	50	50	6	350	350	1	50	50
28	1	50	50	6	350	350	1	50	50

年次	地域包括支援センター			生活支援ハウス			老人福祉センター		
	施設数	定員	入所者数	施設数	定員	入所者数	施設数	定員	入所者数
平成24	1 (サブ7)	-	-	2	34	17	2	-	-
25	1 (サブ7)	-	-	2	34	22	2	-	-
26	1 (サブ1)	-	-	2	34	23	2	-	-
27	1 (サブ1)	-	-	2	34	20	2	-	-
28	1	-	-	2	34	12	2	-	-

資料：介護保険課

3. 生活保護状況

(単位：人、千円)

年度	総数	生活扶助	住宅扶助	教育扶助	医療扶助	介護扶助	その他の扶助	実員数	保護率(%)
(保護延人員)									
平成23	9,625	3,531	2,062	156	3,022	668	186	790	9.30
24	9,794	3,421	2,197	176	3,085	720	195	804	9.50
25	9,688	3,347	2,193	159	3,070	739	180	795	9.20
26	9,736	3,344	2,198	148	3,087	760	199	797	9.40
27	10,138	3,396	2,329	147	3,189	871	206	830	9.50
(保護費)									
平成23	519,824	147,182	37,980	1,740	296,160	9,259	27,503	-	-
24	532,157	153,065	39,329	1,932	298,750	10,688	28,393	-	-
25	518,883	144,833	39,930	1,753	292,551	12,746	27,070	-	-
26	514,753	147,413	39,874	1,743	277,998	13,881	33,844	-	-
27	519,848	145,883	40,898	1,695	287,925	10,607	32,840	-	-

注：「%（パーミル）」は千分の一を示す単位である。

資料：地域福祉課

4. 国民健康保険の加入状況

各年度間平均

年 度	加入世帯数		計	被保険者数		
		前年比 (%)		一般	退職被保	前年比 (%)
平成23	5,856	97.5	9,598	8,930	668	68.3
24	5,719	97.7	9,275	8,368	907	96.6
25	5,592	97.8	8,987	8,209	778	96.9
26	5,504	98.4	8,815	8,119	696	98.1
27	5,408	98.3	8,577	8,042	535	97.3

資料：市民課

5. 国民健康保険料（税）・給付状況

(単位：円)

年 度	保険料（税）調定額		医療の給付		
	1世帯あたり	1人あたり	療養給付費	1世帯あたり	1人あたり
平成23	148,194	90,417	2,703,176,040	461,608	281,640
24	155,916	96,139	2,764,493,215	483,388	298,059
25	162,901	101,300	2,770,990,800	495,528	308,333
26	154,705	96,596	2,802,526,980	509,180	317,927
27	132,207	83,359	2,903,932,009	536,970	338,572

資料：市民課

6. 国民年金被保険者数

各年度末現在

年 度	総数	1号	3号	任意加入	免除者	
					法免	申免
平成23	5,872	4,105	1,697	70	460	1,169
24	5,677	3,977	1,631	69	457	1,200
25	5,433	3,801	1,565	67	450	1,137
26	5,103	3,543	1,500	60	440	1,136
27	4,773	3,318	1,404	51	448	1,018

資料：市民課

7. 拠出年金支給状況

[旧 法]

(単位：人、千円)

年 度	総 数	老齢年金	障害年金	母子年金
(受給権者)				0
平成23	2,078	2,002	76	0
24	1,824	1,751	73	0
25	1,602	1,536	66	0
26	1,396	1,335	61	0
27	1,198	1,142	56	0
(支給額)				
平成23	913,912	843,702	70,210	0
24	805,234	738,187	67,047	0
25	710,899	650,029	60,870	0
26	610,045	554,790	55,255	0
27	528,039	477,138	50,901	0

[新 法]

(単位：人、千円)

年 度	総 数	老齢基礎年金	障害基礎年金	遺族基礎年金	寡婦年金
(受給権者)					
平成23	11,067	10,054	915	82	16
24	11,549	10,546	912	75	16
25	12,004	11,014	901	74	15
26	12,453	11,464	898	73	18
27	12,815	11,822	909	69	15
(支給額)					
平成23	7,913,372	7,024,465	816,769	65,222	6,916
24	8,240,040	7,362,122	810,823	60,088	7,007
25	8,558,439	7,696,169	797,119	58,615	6,536
26	8,751,541	7,903,684	782,264	58,027	7,566
27	9,100,142	8,241,932	797,399	54,568	6,243

資料：市民課

8. 老齡福祉年金支給状況

(単位：人、千円)

年 度	受 給 者 数	年 金 額
平成23	5	2,021
24	3	1,208
25	3	1,202
26	0	0
27	0	0

資料：市民課

9. 医療費支給状況

(単位：件、千円)

年 度	総 数	後期高齢者(老人)医療	乳幼児医療	福祉医療
(支給件数)				
平成23	277,378	213,438	40,891	23,049
24	280,832	217,125	40,621	23,086
25	284,310	217,598	43,031	23,681
26	293,735	220,794	48,493	24,448
27	295,948	222,414	46,282	27,252
(支給額)				
平成23	6,407,193	6,250,260	62,448	94,485
24	6,522,568	6,375,705	58,338	88,525
25	6,305,923	6,151,870	58,964	95,089
26	6,458,108	6,296,662	60,444	101,002
27	6,674,744	6,495,245	56,143	123,356

資料：市民課

◆ 10. 教育・文化

1. 幼稚園

各年5月1日現在

年次	園数			学級数	園児数						教員数 (本務者)
	総数	公立	私立		総数	男	女	3歳児	4歳児	5歳児	
24	5	4	1	10	111	55	56	34	32	45	11
25	5	4	1	8	95	44	51	21	39	35	11
26	5	4	1	9	79	41	38	21	24	34	11
27	5	4	1	6	64	35	29	21	22	21	9
28	5	4	1	6	59	30	29	15	22	22	10

資料：学校基本調査

2. 小学校

各年5月1日現在

年次	学校数			学級数	教員数 (本務者)	職員数 (本務者)
	総数	本校	分校			
24	17	17	-	122	200	33
25	16	16	0	116	193	31
26	16	16	0	120	194	31
27	16	16	0	118	189	32
28	16	16	0	114	190	31

年次	児童数								
	総数	男	女	1学年	2学年	3学年	4学年	5学年	6学年
24	1,794	918	876	268	284	297	320	306	319
25	1,770	903	867	292	268	282	298	323	307
26	1,733	875	858	276	292	265	288	294	318
27	1,662	860	802	260	277	286	264	287	288
28	1,641	851	790	265	259	279	285	265	288

資料：学校基本調査

3. 中学校

各年5月1日現在

年次	学校数	学級数	生徒数						教員数 (本務者)	職員数 (本務者)
			総数	男	女	1学年	2学年	3学年		
24	8	48	922	444	478	270	329	323	121	15
25	7	46	918	464	454	319	271	328	112	16
26	6	45	895	468	427	307	321	267	105	13
27	6	50	942	488	454	317	308	317	106	13
28	6	51	911	466	445	291	315	305	111	13

資料：学校基本調査

4. 高等学校

各年5月1日現在

年次	学校数	生徒数						教員数 (本務者)	職員数 (本務者)
		総数	男	女	1学年	2学年	3学年		
平成24	2	701	335	366	218	246	237	69	17
25	2	685	331	354	227	215	243	70	19
26	2	666	305	361	233	221	212	70	19
27	2	653	297	356	205	228	220	71	18
28	2	688	338	350	263	201	224	72	18

資料：学校基本調査

5. 各種学校

各年5月1日現在

年次	学校数	生徒数			教員数 (本務者)	職員数 (本務者)
		総数	男	女		
平成24	2	96	37	59	16	10
25	2	97	41	56	15	9
26	2	96	51	45	15	4
27	2	93	43	50	14	4
28	2	87	37	50	14	4

資料：学校基本調査

6. 卒業後の状況

	年次	総数	進学者	就職進学者	就職者	その他
中学校	平成24年3月卒業	287	286	-	-	1
	25	323	317	1	1	4
	26	330	328	0	0	2
	27	267	262	0	0	5
	28	319	317	0	1	1
高等学校	平成24年3月卒業	298	221	-	61	16
	25	236	184	-	41	11
	26	242	186	9	40	7
	27	212	171	3	34	4
	28	220	175	3	35	7

注：市内に所在する学校のみ

資料：学校基本調査

7. 児童・生徒の年齢・男女別体格

(身長)

各年4月現在(前年度) (単位: cm)

年次		小学校					中学校			
		6歳	7歳	8歳	9歳	10歳	11歳	12歳	13歳	14歳
男	平成26	115.8	121.6	127.3	132.8	138.6	143.3	151.6	158.6	165.3
	27	116.3	121.6	127.2	132.6	138.2	145.0	151.1	159.1	163.8
	28	117.0	122.0	127.2	132.5	138.0	144.4	152.9	158.8	164.7
	29	116.1	122.9	127.5	132.5	137.8	144.2	151.6	160.2	164.0
女	平成26	115.4	120.8	127.3	133.0	139.8	146.3	151.3	154.6	155.9
	27	115.5	121.3	126.5	133.2	139.6	146.0	151.2	154.0	156.4
	28	115.4	121.5	126.9	132.4	140.2	146.0	151.2	154.3	155.4
	29	115.0	121.1	127.2	133.1	139.0	146.9	150.9	154.2	155.4

(体重)

各年4月現在(単位: kg)

年次		小学校					中学校			
		6歳	7歳	8歳	9歳	10歳	11歳	12歳	13歳	14歳
男	平成26	21.0	23.4	26.6	29.5	34.1	36.3	42.4	48.6	55.1
	27	21.2	23.4	26.4	29.6	33.0	38.4	42.4	47.5	53.2
	28	21.8	23.8	26.3	29.4	33.2	37.0	43.9	47.5	53.0
	29	21.0	24.3	26.5	29.5	32.8	37.4	42.8	48.7	53.2
女	平成26	20.9	23.2	26.8	29.5	33.9	39.3	43.7	48.7	50.4
	27	21.3	23.5	26.2	30.1	33.6	38.4	43.8	47.3	51.1
	28	20.9	24.0	26.0	29.4	34.4	38.5	43.2	47.4	49.6
	29	20.6	22.2	26.9	29.8	33.4	39.6	43.0	47.2	50.3

(座高)

各年4月現在(単位: cm)

年次		小学校					中学校			
		6歳	7歳	8歳	9歳	10歳	11歳	12歳	13歳	14歳
男	平成26	64.9	67.7	70.2	72.5	75.2	76.8	80.6	84.3	88.4
	27	64.9	67.7	70.4	72.4	74.9	78.3	80.6	84.6	88.2
	28	65.1	68.0	70.3	72.6	74.7	77.8	82.2	84.8	88.2
	29	-	-	-	-	-	-	-	-	-
女	平成26	64.9	67.4	70.3	72.6	75.9	79.2	81.7	83.4	84.6
	27	64.8	67.4	70.0	72.9	75.7	79.1	81.6	83.5	85.0
	28	64.1	67.7	70.4	72.8	76.1	78.9	81.8	83.3	84.2
	29	-	-	-	-	-	-	-	-	-

※平成28年度より測定なし

資料: 大田市学校保健統計

8. 市立図書館の利用状況

年度	図書館名	開館日数 (日)	入館者数(人)		貸出人数(人)		貸出冊数(冊)	
			年間	1日平均	年間	1日平均	年間	1日平均
平成26	中央	273	45,646	167	34,513	126	195,389	716
	温泉津	223	…	…	1,175	5	4,263	19
	仁摩	272	…	…	11,617	43	54,145	199
平成27	中央	277	46,622	168	33,418	121	192,503	695
	温泉津	237	…	…	1,204	5	4,117	17
	仁摩	284	…	…	11,329	40	53,308	188
平成28	中央	277	42,385	153	32,808	118	177,992	643
	温泉津	232	…	…	1,151	5	3,720	16
	仁摩	281	…	…	11,202	40	51,800	223

資料：中央図書館
温泉津図書館
仁摩図書館

9. 市立図書館の蔵書冊数

各年度末現在(単位：冊)

図書館名	中央			温泉津			仁摩		
	平成26	平成27	平成28	平成26	平成27	平成28	平成26	平成27	平成28
総数	181,998	182,733	184,124	12,306	12,536	12,863	49,991	51,342	52,050
総記	3,407	3,354	3,403	65	62	63	632	648	645
哲学	4,756	4,799	4,827	193	201	202	1,228	1,261	1,264
歴史	9,428	9,594	9,659	484	470	499	2,797	2,873	2,900
社会	12,772	12,485	12,835	363	347	386	3,554	3,632	3,562
自然	5,993	6,052	6,161	246	264	270	2,586	2,656	2,719
技術	7,336	7,303	7,459	500	514	536	2,896	2,930	2,977
産業	4,109	4,084	4,161	153	166	179	1,113	1,126	1,145
芸術	8,877	8,844	8,927	432	443	469	3,311	3,470	3,522
言語	1,658	1,645	1,662	52	50	68	469	477	482
文学	18,690	18,601	18,559	1,071	1,079	1,077	4,126	4,200	4,155
小説	21,633	21,174	21,418	3,046	3,102	3,139	6,189	6,337	6,309
児童	50,619	51,747	52,913	4,274	4,368	4,450	12,182	12,652	13,067
郷土資料	13,263	13,406	13,687	967	1,014	1,065	1,625	1,747	1,850
ヤング・アダルト	7,878	7,739	7,722	243	237	241	3,530	3,583	3,720
参考	3,017	2,931	2,960	217	219	219	401	411	410
雑誌	8,562	8,975	7,771	0	0	0	3,352	3,339	3,323

資料：中央図書館
温泉津図書館
仁摩図書館

10. 市内の指定文化財

平成29年4月20日現在

種 別	総 数	重要文化財	国指定	県指定	市指定
総 数	123	4	7	40	72
建 造 物	12	1		4	7
絵 画	19			5	14
彫 刻	12			2	10
工 芸 品	14	2		8	4
書 籍	4			1	3
古 文 書	9			2	7
考 古 資 料	2			1	1
有形民俗文化財	2				2
無形民俗文化財	9	1		2	6
史 跡	14		1	9	4
史 跡 ・ 名 勝	2				2
名 勝	2				2
天 然 記 念 物	20		4	6	10
重要伝統的建造物群	2		2		

資料：社会教育課

11. 記録作成等の措置を講ずべき無形の民俗文化財

選択年月日	名 称	所在地
平成21年3月11日	西田のヨズクハデ製作技術	温泉津町

資料：社会教育課

◆ 11. 運輸・通信

1. 自動車保有台数

各年度末現在（単位：台）

区 分	平成24年度	平成25年度	平成26年度	平成27年度	平成28年度
総 数	29,031	28,950	28,839	28,679	28,614
貨物用自動車計	1,579	1,556	1,504	1,486	1,470
普通車	747	753	742	748	735
小型車	821	792	752	726	720
被けん引車	11	11	10	12	15
乗合用自動車計	74	74	72	73	73
普通車	34	35	35	38	37
小型車	40	39	37	35	36
乗用自動車計	11,200	11,036	10,822	10,767	10,768
普通車	3,842	3,914	3,960	4,000	4,126
小型車	7,358	7,122	6,862	6,767	6,642
特種（殊）自動車計	585	583	580	561	567
普通特種車	331	334	337	325	329
小型特種車	90	86	84	78	76
大型特殊車	164	163	159	158	162
小型二輪車	269	269	261	279	280
軽自動車計	15,324	15,432	15,600	15,513	15,456
貨物車	5,687	5,573	5,491	5,376	5,296
乗用車	9,414	9,731	9,977	10,003	10,024
特種車	132	127	131	133	135
不明	91	1	1	1	1

資料：中国運輸局島根運輸支局

2. 運転免許所有者数

各年度末現在（単位：人）

区 分		平成24年	平成25年	平成26年	平成27年	平成28年
二 種	大 型	300	286	281	275	272
	中 型	273	267	259	247	326
	普 通	89	86	84	83	-
	大 特	-	-	-	-	-
	けん引	-	-	-	-	-
一 種	大 型	2,202	2,176	2,147	2,087	2,055
	中 型	19,142	18,913	18,759	18,391	18,087
	準 中 型	-	-	-	-	2,579
	普 通	1,882	2,050	2,162	2,432	75
	大 特	-	-	-	1	-
	けん引	-	-	-	-	-
	大自二	7	-	-	-	7
自二特	32	28	26	20	10	
小 特	31	27	27	19	13	
原 付	430	409	372	335	292	
計	24,388	24,242	24,117	23,890	23,716	

注：2つ以上の免許を持っている者は、上級の免許を計上。

資料：大田警察署

◆ 12. 建設・住宅

1. 道路状況

各年4月1日現在（単位：m）

年度	総延長	国道	県道	市道	市道幅員別内訳		
					3.5m未満	3.5～ 5.5m未満	5.5m以上
平成24	1,201,736	51,553	184,632	965,551	494,824	356,730	113,997
25	1,202,777	51,553	185,206	966,018	493,866	356,619	115,533
26	1,214,696	58,104	186,095	970,497	492,287	360,622	117,588
27	1,220,531	63,790	186,093	970,648	491,066	359,434	120,148
28	1,219,948	63,790	185,077	971,081	490,480	359,799	120,802

年度	舗装済延長			舗装率（%）		
	国道	県道	市道	国道	県道	市道
平成24	51,553	184,632	849,233	100.0	100.0	88.0
25	51,553	185,206	850,048	100.0	100.0	88.0
26	58,104	186,095	854,738	100.0	100.0	88.1
27	63,790	186,093	856,149	100.0	100.0	88.2
28	63,790	185,077	856,749	100.0	100.0	88.2

資料：道路等の現況調査、土木課

2. 橋梁状況（市道橋）

各年度末現在（単位：m）

年度	木橋		永久橋	
	橋数	延長	橋数	延長
平成23	13	78	657	6,911
24	12	72	657	6,916
25	12	72	658	6,926
26	12	72	658	6,926
27	12	72	657	6,922

資料：土木課

3. 都市計画区域及び用途地域面積

区 分	面積（ヘクタール）	用途地域内の構成比（％）
都市計画区域	約23,932	-
用途地域	約477.5	約100.0
第一種低層住居専用地域	約57.0	約12.0
第一種中高層住居専用地域	約40.8	約8.5
第一種住居地域	約207.1	約43.4
第二種住居地域	約24.0	約5.0
近隣商業地域	約24.8	約5.2
商業地域	約32.0	約6.7
準工業地域	約30.8	約6.5
工業地域	約36.0	約7.5
工業専用地域	約25.0	約5.2
その他の地域	約23,454.5	-

資料：都市計画課

4. 家屋建築状況（新築分）

（単位：㎡）

年 次	木 造				非 木 造			
	住宅		非住宅		住宅		非住宅	
	棟数	床面積	棟数	床面積	棟数	床面積	棟数	床面積
平成24	78	13,029	31	1,937	9	4,556	17	8,985
25	73	10,162	25	1,872	3	503	24	2,764
26	103	13,477	35	2,617	2	964	23	3,744
27	81	10,928	26	1,395	4	788	24	3,303
28	73	9,473	19	1,824	2	475	8	819

資料：税務課

5. 市営住宅

平成28年3月31日現在（単位：戸）

構 造	戸 数	平成28年3月31日現在（単位：戸）		
		旧大田市	旧温泉津町	旧仁摩町
総 数	225	138	51	36
木造平屋建	25	25	-	-
木造2階建	24	-	-	24
木造一部2階建	16	-	16	-
簡耐平屋建	60	60	-	-
簡耐2階建	92	45	35	12
R C造3階建	8	8	-	-

注：簡耐は「簡易耐火構造」

R C造は「鉄筋コンクリート構造」

資料：都市計画課

◆ 13. 上 下 水 道

1. 上水道の給水状況

(単位：m³)

年 度	給水戸数	給水人口	年間配水量	年 間 有収水量	有収率 (%)	1日平均 配水量	1人1日 平均配水量
平成25	12,569	28,173	3,202,060	2,740,223	85.58	8,773	0.311
26	12,521	27,545	3,113,251	2,667,955	85.70	8,529	0.310
27	12,522	26,974	3,061,555	2,645,344	86.41	8,365	0.310

資料：上下水道部管理課

2. 簡易水道（法適分）の給水状況

(単位：m³)

年 度	給水戸数	給水人口	年間配水量	年 間 有収水量	有収率 (%)	1日平均 配水量	1人1日 平均配水量
平成25	1,077	2,233	263,551	181,147	68.73	722	0.323
26	1,034	2,173	250,609	169,634	67.69	687	0.316
27	997	2,087	242,510	170,126	70.15	663	0.318

資料：上下水道部管理課

3. 汚水処理施設普及人口

各年3月31日現在 (単位：人)

年 度	公 共 下 水 道	農業集落排水施設	浄 化 槽	計
平成26	7,071	566	6,130	13,767
27	7,367	568	6,157	14,092
28	7,467	542	6,340	14,349

資料：上下水道部管理課

◆ 14. 治安・消防

1. 火災の原因別発生状況

(単位：件)

年次	総数	たき火	火入れ	こんろ	たばこ	ストーブ	風呂 かまど	煙突・ 煙道	取灰
平成24	31	14	-	1	2	-	2	-	-
25	26	15	-	1	1	-	-	1	-
26	33	16	-	-	2	1	-	1	-
27	17	6	-	-	-	1	-	-	-
28	18	7	-	-	1	-	-	-	1

年次	電気機器 ・装置	配線器具	ボイラー	火遊び	放火・放火 の疑い	その他	不明・ 調査中	損害見積額 (千円)
平成24	1	-	-	-	2	3	6	29,658
25	-	1	-	-	-	4	3	5,073
26	1	-	-	1	2	6	3	433,314
27	1	-	-	-	1	4	4	8,487
28	1	1	-	-	-	5	2	16,226

資料：消防部総務課

2. 救急車出動状況

(単位：件、人)

年次	総数	火災	自然 災害	水難	交通 事故	労働 災害	運動 競技	一般 負傷	加害	自損 行為	急病	その他
(件数)												
平成24	1,694	2	-	2	116	19	15	264	8	18	971	279
25	1,648	1	-	1	105	20	8	248	5	14	977	269
26	1,738	2	-	1	104	18	7	266	1	15	1,001	323
27	1,804	-	-	4	86	17	14	295	6	14	1,030	338
28	1,894	1	-	5	97	20	12	299	4	13	1,118	325
(取扱人員)												
平成24	1,626	2	-	2	125	19	16	257	6	9	916	274
25	1,603	1	-	-	119	19	8	242	6	9	939	260
26	1,704	2	-	1	121	19	8	263	-	11	960	319
27	1,756	-	-	2	95	17	15	296	6	8	985	332
28	1,844	1	-	5	111	20	13	294	4	11	1,071	314

資料：消防部総務課

3. 刑法犯の発生と検挙状況

(単位：件)

年次	総数		凶悪犯		粗暴犯		窃盗		その他の刑法犯	
	発生	検挙	発生	検挙	発生	検挙	発生	検挙	発生	検挙
平成24	119	62	0	0	5	4	80	42	34	16
25	153	74	0	0	9	8	117	54	27	12
26	114	61	1	1	3	5	82	42	28	13
27	96	76	0	0	8	8	68	51	20	17
28	89	60	1	0	3	5	65	45	20	10

資料：大田警察署

4. 交通事故発生状況

(単位：件、人)

年次	発生件数			1日平均 発生件数	死傷者数			
	総数	人身事故	物損事故		総数	死者	重傷	軽傷
平成24	1,128	73	1,055	3.1	90	4	3	83
25	1,048	65	983	2.9	74	3	3	68
26	1,003	70	933	2.7	89	1	5	83
27	1,008	57	951	2.8	64	1	2	61
28	993	58	935	2.7	81	2	13	66

資料：大田警察署

◆ 15. 市民所得

1. 産業別市内総生産

(単位：百万円、%)

項 目	平成23年度		平成24年度		平成25年度		平成26年度	
	実 額	構 成 比	実 額	構 成 比	実 額	構 成 比	実 額	構 成 比
1. 産 業	90,270	79.5	85,014	78.3	84,231	78.6	85,792	78.2
第1次産業	3,929	3.5	4,083	3.8	3,666	3.4	3,396	3.1
農 業	2,262	2.0	2,398	2.2	2,172	2.0	1,816	1.7
林 業	181	0.2	188	0.2	205	0.2	246	0.2
水 産 業	1,486	1.3	1,497	1.4	1,289	1.2	1,335	1.2
第2次産業	29,892	27.5	25,364	23.4	24,859	23.2	25,782	23.5
鉱 業	292	0.3	320	0.3	337	0.3	335	0.3
製 造 業	20,012	17.6	13,217	12.2	13,916	13.0	13,934	12.7
建 設 業	9,588	8.4	11,827	10.9	10,607	9.9	11,514	10.5
第3次産業(2.3含む)	78,868	69.5	78,386	72.2	77,765	72.5	79,366	72.4
電気・ガス・水道業	1,435	1.3	1,385	1.3	1,354	1.3	1,493	1.4
卸売・小売業	9,650	8.5	9,254	8.5	9,980	9.3	9,970	9.1
金融・保険業	2,882	2.5	2,624	2.4	2,398	2.2	2,345	2.1
不動産業	19,089	16.8	19,253	17.7	19,238	17.9	19,471	17.8
運輸業	3,246	2.9	2,962	2.7	2,615	2.4	2,951	2.7
情報通信業	2,747	2.4	2,737	2.5	2,771	2.6	2,771	2.5
サービス業	17,400	15.3	17,353	16.0	17,351	16.2	17,612	16.1
2. 政府サービス生産者	19,603	17.3	19,892	18.3	19,142	17.9	19,866	18.1
3. 対家計民間非営利サービス生産者	2,818	2.5	2,926	2.7	2,917	2.7	2,887	2.6
小 計	112,690	99.3	107,833	99.3	106,290	99.2	108,545	99.0
4. 輸入品に課される税等	808	0.7	780	0.7	908	0.8	1,140	1.0
5. 市内総生産	113,497	100.0	108,613	100.0	107,199	100.0	109,685	100.0

資料：市町村民経済計算（島根県政策企画局統計調査課）

2. 市民所得の分配

(単位：百万円、%)

項 目	平成23年度		平成24年度		平成25年度		平成26年度	
	実 額	構 成 比	実 額	構 成 比	実 額	構 成 比	実 額	構 成 比
1. 雇用者報酬	58,298	74.4	57,970	74.0	57,564	72.5	57,983	72.9
内 賃金・俸給	48,735	62.2	48,420	61.8	48,124	60.6	48,719	61.3
内 雇主の社会負担	9,564	12.2	9,550	12.2	9,440	11.9	9,264	11.6
2. 財産所得（非企業部門）	3,659	4.7	3,673	4.7	4,156	5.2	4,427	5.6
3. 企業所得（配当受払後）	16,398	20.9	16,655	21.3	17,682	22.3	17,117	21.5
内 民間法人企業	7,931	10.1	7,824	10.0	8,674	10.9	8,403	10.6
内 公的企業	△ 1,041	△ 1.3	△ 946	△ 1.2	△ 901	△ 1.1	△ 807	△ 1.0
内 個人企業	9,508	12.1	9,776	12.5	9,910	12.5	9,520	12.0
4. 市町村民所得（1+2+3）	78,356	100.0	78,298	100.0	79,402	100.0	79,527	100.0

資料：市町村民経済計算（島根県政策企画局統計調査課）

◆ 16. 財 政

1. 会計別決算額

(単位：千円)

区 分	平成25年度		平成26年度		平成27年度	
	歳 入	歳 出	歳 入	歳 出	歳 入	歳 出
総 額	39,029,301	38,215,276	38,964,164	38,334,435	39,067,461	38,571,289
一般会計	26,115,559	25,305,409	25,954,144	25,376,069	25,128,899	24,667,945
特別会計	12,913,742	12,909,867	13,010,020	12,958,366	13,938,562	13,903,344
国民健康保険事業	4,871,521	4,807,200	4,766,486	4,688,243	5,313,400	5,274,558
国民健康保険診療所事業	12,666	12,666	12,507	12,507	14,396	14,396
後期高齢者医療事業	1,056,745	1,049,737	1,066,325	1,059,140	1,029,024	1,021,627
介護保険事業	5,091,235	5,083,983	5,145,740	5,103,671	5,284,321	5,234,981
住宅新築資金等貸付事業	2,847	724	1,033	219	1,099	298
生活排水処理事業	117,177	117,177	156,883	156,883	164,629	164,629
簡易給水施設事業	303,643	303,643	334,046	334,046	598,926	598,926
農業集落排水事業	73,844	73,844	72,462	72,462	70,245	70,245
大田市駅周辺土地区画整理事業	0	83,129	0	82,776	0	82,462
下水道事業	1,384,064	1,377,764	1,454,538	1,448,419	1,462,522	1,441,222

資料：財政課

2. 一般会計目的別決算額（歳入）

（単位：千円、％）

区 分	平成25年度		平成26年度		平成27年度	
	決算額	構成比	決算額	構成比	決算額	構成比
総 額	26,115,559	100.0	25,954,144	100.0	25,128,899	100.0
市税	3,646,876	14.0	3,686,106	14.2	3,625,015	14.4
地方譲与税	213,382	0.8	203,105	0.8	213,570	0.8
利子割交付金	9,779	0.0	9,468	0.0	8,515	0.0
配当割交付金	9,229	0.0	17,990	0.1	13,101	0.1
株式等譲渡所得割交付金	12,209	0.1	9,792	0.0	12,288	0.0
地方消費税交付金	327,750	1.3	400,296	1.5	676,840	2.7
自動車取得税交付金	36,106	0.1	15,807	0.1	23,601	0.1
地方特例交付金	9,758	0.0	9,352	0.0	10,263	0.0
地方交付税	10,465,000	40.1	10,504,366	40.5	10,581,056	42.1
交通安全対策特別交付金	4,481	0.0	3,562	0.0	3,890	0.0
分担金及び負担金	274,442	1.1	287,487	1.1	157,875	0.6
使用料及び手数料	293,734	1.1	260,957	1.0	940,324	3.7
国庫支出金	2,908,988	11.1	2,915,972	11.2	2,403,156	9.6
県支出金	1,440,942	5.5	1,627,607	6.3	1,655,235	6.6
財産収入	105,674	0.4	109,174	0.4	121,346	0.5
寄附金	35,426	0.1	60,847	0.2	163,340	0.7
繰入金	1,199,149	4.6	461,206	1.8	649,593	2.6
繰越金	470,320	1.8	729,144	2.8	496,113	2.0
諸収入	403,514	1.6	366,006	1.4	343,878	1.4
市 債	4,248,800	16.3	4,275,900	16.5	3,029,900	12.1

資料：財政課

3. 一般会計目的別決算額（歳出）

（単位：千円、％）

区 分	平成25年度		平成26年度		平成27年度	
	決算額	構成比	決算額	構成比	決算額	構成比
総 額	25,305,409	100.0	25,376,069	100.0	24,667,945	100.0
議会費	222,361	0.9	203,882	0.8	205,545	0.8
総務費	4,211,021	16.6	4,380,750	17.3	3,534,317	14.3
民生費	6,185,015	24.4	6,394,214	25.2	7,202,077	29.2
衛生費	3,494,010	13.8	3,208,937	12.7	3,987,985	16.2
労働費	89,707	0.4	92,230	0.4	51,803	0.2
農林水産業費	1,040,946	4.1	828,064	3.3	908,072	3.7
商工費	511,770	2.0	510,904	2.0	601,004	2.4
土木費	1,598,283	6.3	1,630,238	6.4	1,572,713	6.4
消防費	1,961,409	7.8	1,759,291	6.9	858,658	3.5
教育費	1,657,497	6.6	1,906,009	7.5	1,822,430	7.4
災害復旧費	212,933	0.8	397,359	1.6	61,049	0.2
公債費	3,855,586	15.2	3,854,788	15.2	3,674,043	14.9
諸支出金	264,871	1.1	209,403	0.8	188,249	0.8
予備費	0	0.0	0	0.0	0	0.0

資料：財政課

4. 一般会計性質別決算額（歳出）

（単位：千円、％）

区分	平成25年度		平成26年度		平成27年度	
	決算額	構成比	決算額	構成比	決算額	構成比
総 額	25,305,409	100.0	25,376,069	100.0	24,667,945	100.0
人件費	4,200,982	16.6	4,338,845	17.1	4,297,526	17.4
扶助費	3,436,907	13.6	3,740,829	14.7	4,278,756	17.3
公債費	3,855,586	15.2	3,854,788	15.2	3,674,043	14.9
普通建設事業費	5,080,679	20.1	4,282,287	16.9	3,150,760	12.8
災害復旧事業費	237,011	0.9	403,832	1.6	67,843	0.3
物件費	2,650,345	10.5	2,651,678	10.5	3,008,478	12.2
維持補修費	209,459	0.8	188,738	0.7	170,087	0.7
補助費等	1,742,736	6.9	1,763,201	7.0	2,124,635	8.6
積立金	1,068,938	4.2	886,239	3.5	604,096	2.4
投資及び出資金	332,817	1.3	327,181	1.3	366,189	1.5
貸付金	109,750	0.4	491,112	1.9	382,400	1.6
繰出金	2,380,199	9.4	2,447,339	9.6	2,543,132	10.3
予備費	0	0.0	0	0.0	0	0.0

資料：財政課

5. 市税収入状況

（単位：千円、％）

税目	平成25年度			平成26年度			平成27年度		
	調定額	収入額	収納率	調定額	収入額	収納率	調定額	収入額	収納率
合 計	3,789,180	3,646,876	96.2	3,826,735	3,686,106	96.3	3,769,949	3,625,015	96.2
市民税	1,525,671	1,477,764	96.9	1,559,874	1,515,160	97.1	1,562,074	1,521,651	97.4
固定資産税	1,817,118	1,731,057	95.2	1,833,640	1,746,586	95.3	1,787,285	1,690,415	94.6
軽自動車税	118,453	113,459	95.8	118,695	114,081	96.1	119,197	115,133	96.6
市たばこ税	249,946	249,946	100.0	237,996	237,996	100.0	227,694	227,694	100.0
鉦産税	370	370	100.0	396	396	100.0	345	345	100.0
特別土地保有税			0.0			0.0			0.0
入湯税	7,363	7,363	100.0	6,780	5,841	86.2	7,688	7,688	100.0
都市計画税	70,259	66,917	95.2	69,354	66,046	95.2	65,666	62,089	94.6

資料：税務課

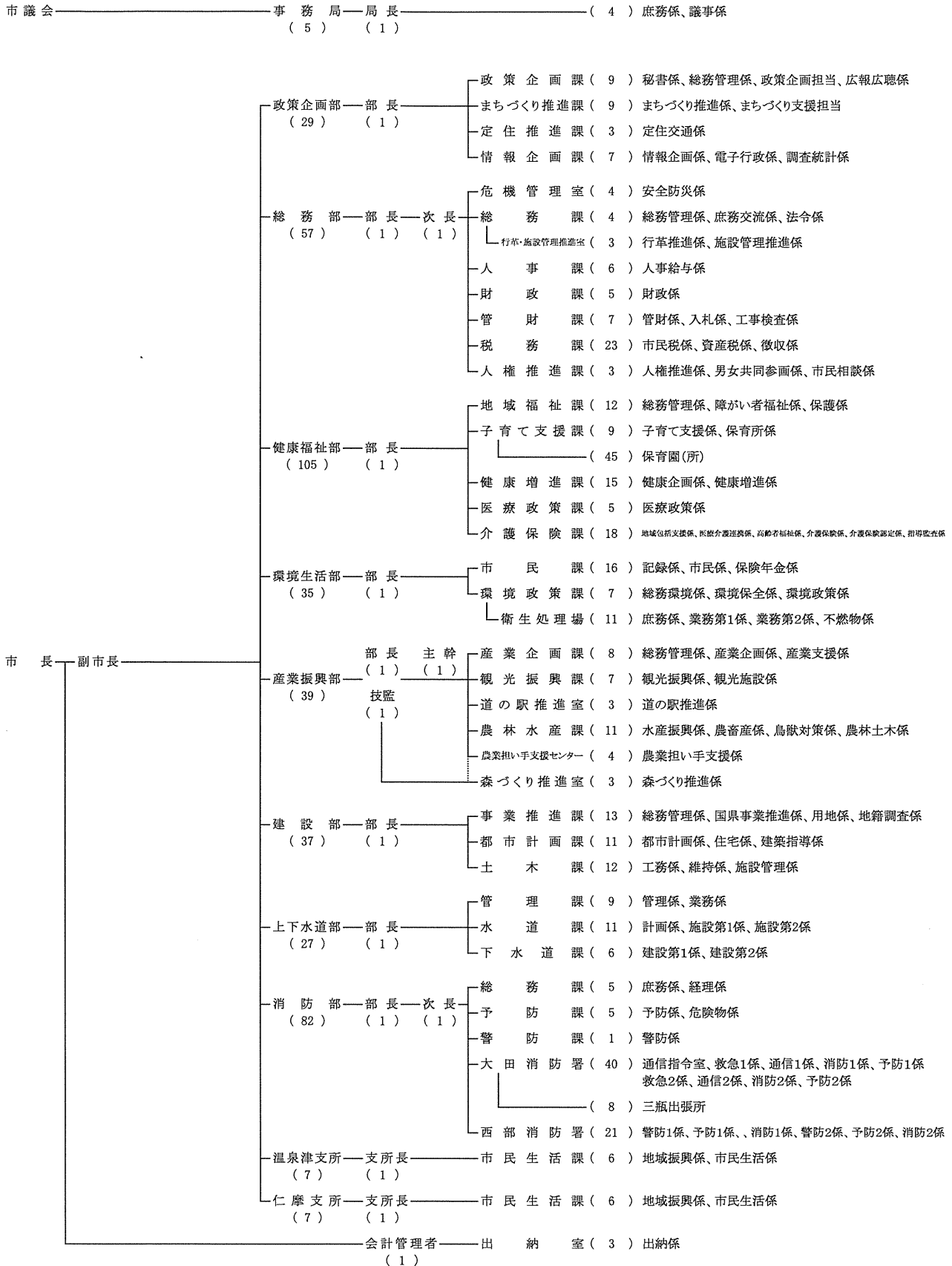
◆ 17. 行 政

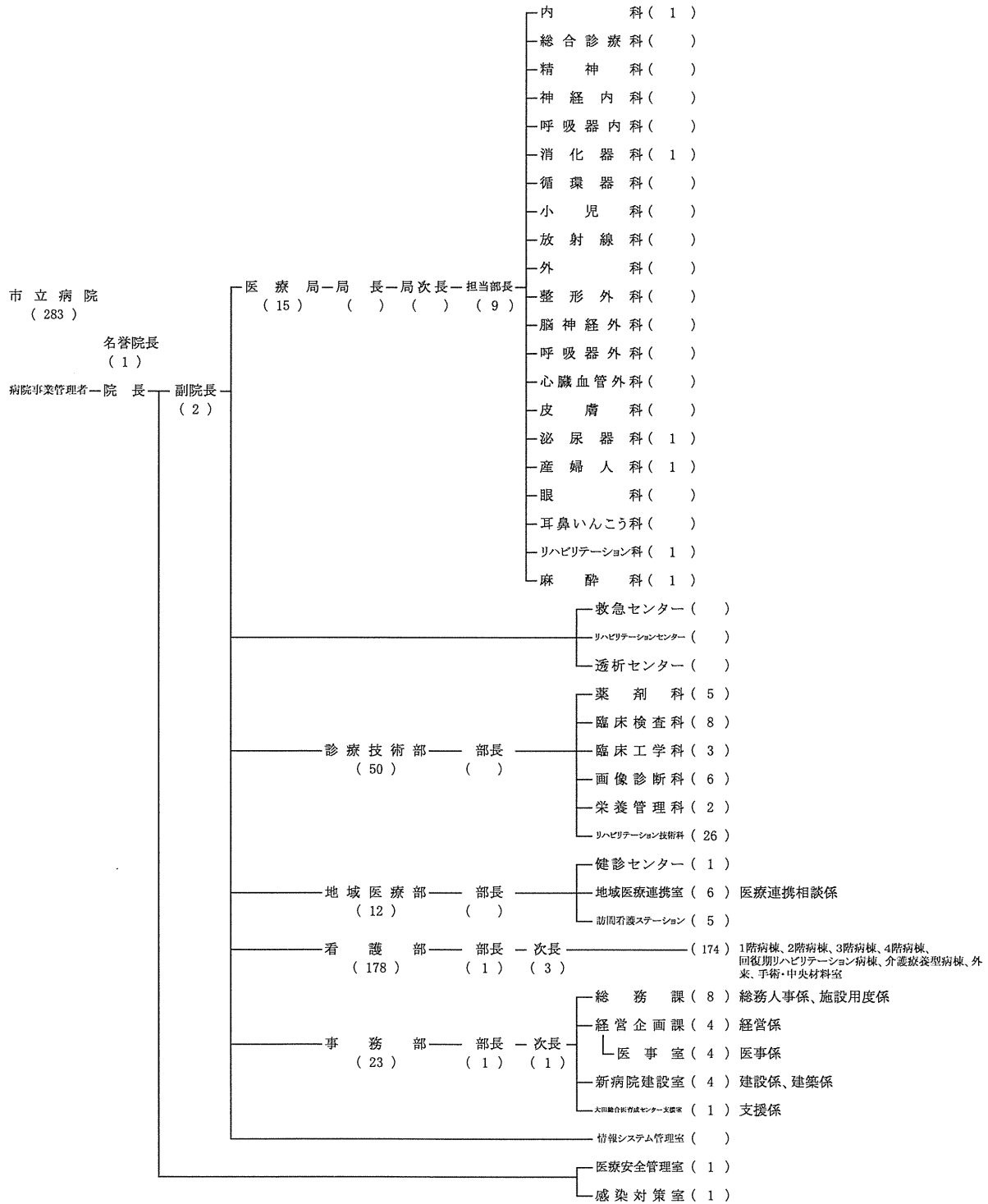
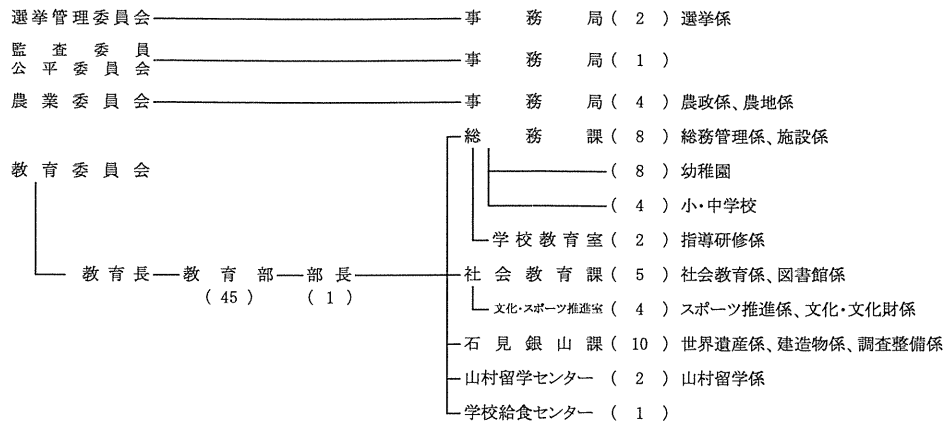
1. 大田市の行政機構及び市職員数（除く3役）

職員総数 769人

（平成29年4月1日現在）

※（ ）内は職員数





	全体	病院	その他
局	1	1	0
部(支所、局)	16	4	12
課(局、室、所、場、科、センター)	98	48	50
係等	130	8	122
保育園(所)、幼稚園	11		11
職員数(除く3役、病院事業管理者)	769	283	486 (県派遣職員を含む)

◆ 18. 選 挙

1. 選挙人名簿登録者数

平成28年12月1日現在

区 分	市計	大田	川合	池田	志学	多根
総 数	30,962	6,965	1,653	764	527	192
男	14,458	3,304	749	335	237	83
女	16,504	3,661	904	429	290	109

区 分	山口	富山	朝山	波根	久手	鳥井
総 数	266	492	445	1,110	3,455	1,053
男	120	232	193	518	1,593	492
女	146	260	252	592	1,862	561

区 分	長久	静間	五十猛	大屋	久利	大森
総 数	2,427	1,195	1,206	325	1,162	347
男	1,120	564	605	159	560	156
女	1,307	631	601	166	602	191

区 分	水上	祖式	大代	湯里	温泉津	井田
総 数	457	299	353	516	1,026	555
男	222	133	160	245	470	259
女	235	166	193	271	556	296

区 分	福波	仁万	宅野	大国	馬路	
総 数	621	2,178	490	369	514	
男	304	998	231	176	240	
女	317	1,180	259	193	274	

資料：選挙管理委員会事務局

2. 海区漁業調整委員選挙人名簿登録人員

各年9月1日現在

年次	総数	男	女	法人
平成25	566	385	179	2
26	539	377	161	1
27	486	359	126	1
28	462	343	118	1

資料：選挙管理委員会事務局

3. 各種選挙の投票状況

選挙名	執行年月日	当日有権者数	投票者数	投票率 (%)
市長	平成17年10月30日	34,237	26,984	78.82
市議一般	18年4月2日	33,950	27,583	81.25
県知事	19年4月8日	33,622	21,259	63.23
県議一般	19年4月8日	33,621	21,248	63.20
参議院議員	19年7月29日	34,040	24,530	72.06
衆議院議員	平成21年8月30日	33,206	26,427	79.59
市長	21年10月25日	32,990	21,169	64.17
市議一般	22年4月4日	32,682	25,361	77.60
参議院議員	22年7月11日	33,014	23,629	71.57
県知事	23年4月10日	32,292	15,513	48.04
県議一般	23年4月10日	無投票		
衆議院議員	24年12月16日	32,205	21,107	65.86
参議院議員	25年7月21日	32,093	19,511	60.80
市長	25年10月20日	無投票		
市議一般	26年4月6日	31,279	23,045	73.68
衆議院議員	26年12月14日	31,350	18,400	58.69
県知事	27年4月12日	30,795	16,790	54.52
県議一般	27年4月12日	30,795	16,773	54.47
参議院議員	28年7月10日	31,187	19,049	61.08

資料：選挙管理委員会事務局

◆ 19. 議 会

1. 党派別市議会議員数

平成29年4月11日現在

区 分	定数	自由民主党	社会民主党	日本共産党	公 明	無所属
議員数	20	-	1	2	1	16

資料：議会事務局

2. 市議会開催状況

年 次	開催回数		会議日数		議案件数		請願陳情件数	
	定例	臨時	本会議	委員会	提出	可決	受理	採択
平成24	4	3	24	68	151	150	9	5
25	4	1	21	63	105	105	4	1
26	4	3	23	64	135	133	2	2
27	4	2	22	66	136	136	11	3
28	4	2	22	71	117	117	1	0

資料：議会事務局

3. 歴代市議会議長

氏 名	就任年月日	退任年月日
石 橋 秀 利	22年 4月19日	24年 4月20日
有 光 孝 次	24年 4月20日	26年 4月10日
松 葉 昌 修	26年 4月21日	28年 4月20日
内 藤 芳 秀	28年 4月20日	現 在

資料：議会事務局

4. 歴代市議会副議長

氏 名	就任年月日	退任年月日
清 水 勝	22年 4月19日	24年 4月20日
中 西 義 昭	24年 4月20日	26年 4月10日
河 村 賢 治	26年 4月21日	28年 4月20日
木 村 幸 司	28年 4月20日	現 在

資料：議会事務局

付 録

[大田市のあゆみ]

西暦	元号	月	日	主 な 出 来 事
2005	平成17	10	1	大田市、温泉津町、仁摩町が合併し、新大田市が誕生
			10	13 平成17年第1回大田市議会臨時会
			10	30 新大田市長に竹腰創一氏が就任
2006	平成18	11	6	三瓶東地区一般農道開通
			1	22 大田市農業委員会選挙(無投票当選)
			4	1 ごみの指定袋制度開始
			4	22 重要文化財熊谷家住宅一般公開開始
			7	1 新「大田市」合併記念式典
2007	平成19	4	16	大田～広島間高速バス運行開始
			4	25 仁摩浄化センター(大田市初の公共下水道処理施設)通水式
			7	2 「石見銀山遺跡とその文化的景観」ユネスコ世界遺産に登録決定
			10	4 「石見銀山世界遺産センター」仮供用開始(ガイダンス棟の公開開始)
			11	10 韓国・大田広域市姉妹都市縁組締結20周年記念事業「日韓伝統芸能祭」開催
			11	11 「石見銀山遺跡とその文化的景観」世界遺産登録記念式典
2008	平成20	12	3	「非核平和都市」宣言
			2	25 県「大田集合庁舎」移転
			4	1 「後期高齢者医療制度」開始
			4	1 大森簡易水道を上水道に統合
			4	26 大久保間歩一般公開開始
			8	19 温泉津クリーンセンター通水式
			9	12 「人権尊重都市」宣言
			10	20 「石見銀山世界遺産センター」フルオープン～展示棟及び収蔵体験棟が完成し、拠点施設整備が完了
2009	平成21	4	1	まちづくり支援センター、まちづくりセンター及び公民館の開設
			5	15 大田浄化センター通水式
2010	平成22	1	31	財)大田市保養施設管理公社解散
			4	1 さんべ荘ほか旧公社運営施設が指定管理者制度によりスタート
			5	1 道の駅「ロード銀山」開設式
			8	3 「石見銀山遺跡とその文化的景観」の登録範囲拡大が承認される
			10	16 友好都市・岡山県笠岡市縁組締結20周年記念事業「いも代官ウォーク」 ～17
2011	平成23	12	21	大田市の花・木・魚制定(市の花:れんげつつじ、市の木:うめ、市の魚:ひらめ)
			2	17 第1回大田市表彰式
			3	11 東日本大震災の発生(同年3月から7月までに人的応援として計11名の職員を派遣)
2012	平成24	4	1	湯里小、温泉津小、福波小、井田小が統合し、新温泉津小が誕生
			4	14 大田容器包装リサイクルセンター竣工式
			10	1 島根大学医学部総合医療学講座 大田総合医育成センター開設(病院内)
			2	29 久手小 新体育館竣工式
		4	1	大代小、高山小が統合し、新高山小が誕生
			4	1 新大田市学校給食センター開設(川合町)

西暦	元号	月	日	主 な 出 来 事
2012	平成24	4	1	まちづくり支援センター廃止
		4	21	石見銀山世界遺産センター サテライト施設「鞆館」オープン
		6	23	「石見銀山遺跡とその文化的景観」世界遺産登録5周年事業実施（10月24日まで）
2013	平成25	8	22	大田市立病院訪問看護ステーション開所
		3	31	池田中が大田一中との統合により閉校
		4	1	富山小、朝波小が統合し、新朝波小が誕生
2014	平成26	6	7	大田市産業支援センター開設
		9	1	市内四つの魚市場を統合したJFしまね大田水産物地方卸売市場で初セリ
		9	22	大田市山村留学センター「こだま学園」開設10周年記念式典
		9	29	“三瓶山”国立公園指定50周年記念式典
		2	20	大田市立病院開院15周年記念式典
		4	1	地方公営企業法の全部適用開始
		4	1	「同報系防災行政無線（デジタル方式）」の一部供用開始（仁摩町及び温泉津町）
		4	1	温泉津中、仁摩中が統合し、新大田西中が誕生
		5	27	大田市消防本部・消防署新庁舎竣工式
		9	23	石見銀山世界遺産センター来館者100万人達成
2015	平成27	12	22	大田一中 新体育館竣工式
		1		「日本『住みたい田舎』ベストランキング」（㈱宝島社）において全国1位を獲得
		3	14	山陰道「仁摩・温泉津道路」全線開通
		3	21	大田市愛唱歌「0854-8」完成
		4	1	「デジタル式防災行政無線」市内全域で運用開始
		4	1	新教育委員会制度施行
		6	1	大田市立病院「回復期リハビリテーション病棟」運用開始
		7	11	「JR大田市駅」開駅100周年記念式典
		9	20	仁摩サンドミュージアム砂時計「世界一の大きさ」でギネス認定
		10	1	大田市不燃物処分場（仁摩町宅野）供用開始
2016	平成28	10	3	大田市合併10周年記念式典・第2回大田市表彰式
		7	2	「石見銀山世界遺産登録10周年」1年前イベント開催
		7	15	教育魅力化コーディネータ4名配置（大田高校・邇摩高校・山留センター・教委事務局）
2017	平成29	7	25	三瓶山を含む「大山隠岐国立公園」が「国立公園満喫プロジェクト」の候補地に選定
		7	2	他 「石見銀山世界遺産登録10周年記念式典」ほか関連事業実施
		7	16	韓国・大田広域市姉妹都市縁組30周年記念事業「日韓伝統芸能公演」開催
		10	13	仁摩町馬路「琴ヶ浜」が国の天然記念物に指定
		10	30	竹腰創一市長が任期満了により退任、新市長に楫野弘和氏が就任
	11	15	「第71回全国植樹祭（平成32年開催）」の記念式典会場に「三瓶山北の原」が正式決定	

市内官公署・諸団体一覧

	名 称	所 在 地	電 話 番 号	
役所・消防・病院関係	大田市役所	大田町大田口1111	82-1600	
	大田市役所 温泉津支所	温泉津町小浜イ486	0855-65-3111	
	大田市役所 仁摩支所	仁摩町仁万562-3	88-2111	
	大田市上下水道部三瓶浄水場	大田町野城口84-1	84-9336	
	大田市消防本部	大田町大田イ1-1	82-0650	
	大田消防署	大田町大田イ1-1	82-0650	
	大田消防署三瓶出張所	三瓶町志学2075-1	83-2253	
	西部消防署	温泉津町湯里1307-5	0855-65-2211	
	大田市立病院	大田町吉永1428-3	82-0330	
	大田市国民健康保険仁摩診療所	仁摩町仁万643-1	88-9030	
	大田市中央図書館	大田町大田イ113-2	84-9200	
	仁摩図書館	仁摩町仁万565-1	88-4646	
	温泉津図書館	温泉津町小浜イ486	0855-65-2177	
	大田市学校給食センター	川合町川合1081-1	82-2009	
	大田市山村留学センター「三瓶こだま学園」	山口町山口1694	86-0700	
	まちづくりセンター	大田まちづくりセンター	大田町大田イ140-2	82-6240
		川合まちづくりセンター	川合町川合1247-1	82-5124
		久利まちづくりセンター	久利町久利790-1	82-5572
		大屋まちづくりセンター	大屋町大国2903-1	82-5580
		朝山まちづくりセンター	朝山町朝倉420-1	85-8463
富山まちづくりセンター		富山町山中1740	88-0001	
波根まちづくりセンター		波根町1751-2	85-8625	
久手まちづくりセンター		久手町波根西1748	82-8307	
鳥井まちづくりセンター		鳥井町鳥井412-4	84-8337	
長久まちづくりセンター		長久町長久イ612-1	82-5571	
静間まちづくりセンター		静間町430-1	84-8122	
五十猛まちづくりセンター		五十猛町1481-2	87-0026	
池田まちづくりセンター		三瓶町池田1887-1	83-2168	
志学まちづくりセンター		三瓶町志学口869-1	83-2167	
北三瓶まちづくりセンター		山口町山口1181-1	86-0478	
北三瓶まちづくりセンター多根分館		三瓶町多根イ252-1	86-0477	
大森まちづくりセンター		大森町イ490	89-0330	
水上まちづくりセンター		水上町三久須21	89-0023	
祖式まちづくりセンター		祖式町546-1	85-2362	
大代まちづくりセンター		大代町大家1579	85-2204	
温泉津まちづくりセンター		温泉津町小浜イ486	0855-65-1522	
湯里まちづくりセンター		温泉津町湯里1655	0855-65-3038	
福波まちづくりセンター		温泉津町福光ハ467-1	0855-65-2941	
井田まちづくりセンター		温泉津町井田口255	0855-66-0711	
仁万まちづくりセンター		仁摩町仁万562-3	88-9520	
宅野まちづくりセンター		仁摩町宅野79	88-9511	
大国まちづくりセンター		仁摩町大国1269	88-9455	
馬路まちづくりセンター		仁摩町馬路1737-6	88-9070	
保育園・幼稚園・学校	大田保育園	大田町大田イ575-7	82-0887	
	川合保育園	川合町川合2997	82-7433	
	池田保育園	三瓶町池田1877-5	83-2284	
	波根保育園	波根町1755	85-7135	
	久手保育園	久手町刺鹿2672	82-8823	
	鳥井保育園	鳥井町鳥井732	84-8233	
	静間保育園	静間町430-1	84-8542	
	水上保育園	水上町福原52	89-0339	
	仁摩保育園	仁摩町仁万559-1	88-9100	
	温泉津保育所	温泉津町小浜イ306-1	0855-65-2075	
	温泉津保育所湯里分園	温泉津町湯里1635-5	0855-65-2003	
	相愛保育園	大田町大田イ269-13	82-0187	
	サンチャイルド長久さわらび園	長久町土江71-3	83-7171	
	久利保育園	久利町久利852-1	82-3988	
	志学保育園	三瓶町志学2065-2	83-3681	
	あゆみ保育園	大田町吉永1355-1	82-1791	
	みどり保育園	仁摩町宅野1315	88-3324	
	いそたけ保育園	五十猛町1473	87-0689	

	名 称	所 在 地	電 話 番 号
	たから保育園	長久町長久口268-2	83-7880
	大田幼稚園	大田町大田イ597	82-1426
	富山幼稚園	富山町山中1684	(休園中)
	久手幼稚園	久手町刺鹿2385	82-7044
	井田幼稚園	温泉津町井田口255	(休園中)
	大田小学校	大田町大田イ590	82-0031
	川合小学校	川合町川合3025	82-0295
	池田小学校	三瓶町池田2242	83-2642
	志学小学校	三瓶町志学2065	83-2025
	北三瓶小学校	三瓶町多根イ934	86-0002
	朝波小学校	波根町15	85-8704
	久手小学校	久手町刺鹿2585	82-8324
	鳥井小学校	鳥井町鳥井417	84-8352
	長久小学校	長久町長久イ782	82-1323
	静間小学校	静間町548	84-8532
	五十猛小学校	五十猛町1518	87-0626
	久屋小学校	久利町久利794-2	82-1043
	大森小学校	大森町ニ32	89-0613
	高山小学校	水上町白坏140	89-0627
	温泉津小学校	温泉津町福光ハ467-1	0855-65-2573
	仁摩小学校	仁摩町仁万176-2	88-2629
	第一中学校	大田町大田口656	82-0034
	第二中学校	久手町刺鹿522-1	82-8424
	第三中学校	水上町福原601	89-0027
	志学中学校	三瓶町志学口367	83-2208
	北三瓶中学校	三瓶町多根イ938-13	86-0013
	大田西中学校	仁摩町仁万387-2	88-2006
	島根県立瀬摩高等学校	仁摩町仁万907	88-2220
	島根県立大田高等学校	大田町大田イ568	82-0750
	島根県立農林大学校	波根町970-1	85-7011
	大田准看護学校	大田町大田ハ165	82-1080
	大田自動車学校	長久町長久イ46-1	82-0752
公民館等	中央公民館	大田町大田イ140-2	82-6630
	東部公民館	久手町波根西1748	82-5122
	西部公民館	静間町430-1	82-0221
	三瓶公民館	三瓶町池田1887-1	83-2550
	高山公民館	水上町三久須11-2	89-0211
	温泉津公民館	温泉津町小浜イ486	0855-65-3696
	仁摩公民館	仁摩町仁万562-3	88-3081
	井田生活改善センター	温泉津町井田イ110-1	0855-66-0046
	福浦生活改善センター	温泉津町吉浦338	0855-65-3694
	仁摩農村環境改善センター	仁摩町仁万540-1	88-2111
保健福祉施設	ケアハウスピラおおだ	川合町川合1081-2	82-7476
	大田老人福祉センター	大田町大田イ140-2	82-0091
	温泉津保健センター(コミセン内)	温泉津町小浜イ486	0855-65-3111
	大田市地域包括支援センター(市民センター内)	大田町大田イ140-2	83-7766、84-0326
	生活支援ハウス(サンデイズ双葉園内)	鳥井町鳥井1881-1	84-0225
	仁摩保健センター	仁摩町仁万540-1	88-4400
	仁摩老人福祉センター びしゃもん	仁摩町天河内895-2	88-3375
	高齢者生活福祉センター(むつみ園)	仁摩町天河内831	88-4414
	大田子育て支援センター(あゆみ保育園内)	大田町吉永1355-1	82-1791
	温泉津子育て支援センター(温泉津保育所内)	温泉津町小浜イ306-1	0855-65-2075
	仁摩子育て支援センター(仁摩保育所内)	仁摩町仁万559-1	88-9100
	養護老人ホーム 大田市福寿園	川合町川合2477-1	82-0291
	障害者地域生活支援センターせいふう(生活介護事業所)	大田町吉永1453-13	84-7000
	障害者支援施設 清風園	川合町吉永1025	82-5300
	障害福祉サービス事業所 はとぼぼ	大田町大田イ674-16	82-4688
	障害福祉サービス事業所 亀の子工房	長久町長久口267-6	82-3077
	障害福祉サービス事業所 ふぁみりーわーく	長久町長久口335-1	82-7882
	障害福祉サービス事業所 遊亀館	長久町長久口267-6	84-0271
	障がい者支援センター ひまわり	大田町吉永1453-15	82-5315
	障害者自立支援事業所 どんぐり	温泉津町小浜イ276-1	0855-65-2342
	障害者自立支援事業所 さざんか	仁摩町天河内822-1	88-3342

	名 称	所 在 地	電 話 番 号
	障害者地域生活支援センターせいふう（相談支援事業所）	大田町吉永1453-13	82-5308
	相談支援事業所 亀の子サポートセンター	長久町長久口267-6	83-7278
	大田障害者就業・生活支援センター ジョブ亀の子	長久町長久口267-6	84-0273
	生活介護事業所 スマイル	大田町大田口760-1	82-4050
文化施設	国立三瓶青少年交流の家	山口町山口1638-12	86-0311
	島根県立三瓶自然館 サヒメル	三瓶町多根1121-8	86-0500
	三瓶小豆原理没林公園	三瓶町多根口58-2	86-9500
	大森町並み交流センター	大森町イ490	89-0330
	おおだふれあい会館	大田町大田イ121-1	82-0016
	大田市民会館	大田町大田イ128	82-0938
	サンレディー大田	大田町大田口1329-9	82-6700
	石見銀山資料館	大森町ハ51-1	89-0846
	熊谷家住宅(重要文化財)	大森町ハ63	89-9003
	代官所地役人旧河島家	大森町ハ118-1	89-0932
	渡辺家住宅	大森町ニ4-3	
	石見銀山世界遺産センター	大森町イ1597-3	89-0183
	石見銀山龍源寺間歩	大森町イ183	89-0117
	水仙会館	温泉津町上村456-2	0855-65-3111
	コミュニティよずくの里	温泉津町西田620-3	0855-65-3111
	大田市遊漁対策管理所	温泉津町温泉津イ794-1	0855-65-2463
	やきもの里 やきもの館	温泉津町温泉津イ22-2	0855-65-4139
	温泉津ゆう・ゆう館	温泉津町温泉津イ791-4	0855-65-2065
	仁万コミュニティセンター	仁摩町仁万837-1	
	仁摩ふれあい交流館	仁摩町天河内975	88-3601
	仁摩サンドミュージアム	仁摩町天河内975	88-3776
	仁摩伝統芸能伝承館	仁摩町宅野281	88-9511
	仁摩文化振興会館	仁摩町大田1246	88-9455
	石見銀山世界遺産センターサテライト施設 鞆館	仁摩町馬路205	88-3450
スポーツ・レクリエーション・体育施設	三瓶山北の原キャンプ場	三瓶町多根1121-8	86-0152
	三瓶こもれびの広場 こもれび館	三瓶町多根1125-2	88-0200
	三瓶観光リフト	三瓶町志学1640-2	83-2020
	三瓶こもれびの広場 木工館	山口町山口6138-1	86-0182
	石見銀山街道市民ふれあいの森公園	大森町イ1597-3	89-0183
	大田総合体育館	大田町大田口1451	82-6408
	大田市民公園	大田町大田口1451	82-6408
	大田運動公園	鳥井町鳥井1284	82-6408
	温泉津総合体育館	温泉津町温泉津イ207	0855-65-3111
	温泉津総合運動場	温泉津町温泉津イ207	0855-65-3111
	仁摩健康公園	仁摩町天河内975	88-2111
	大田市民第2球場	久手町刺鹿747-4	82-6408
	三瓶スポーツ広場	三瓶町池田3354	82-1600
	宅野地区運動場	仁摩町宅野79	88-9511
	大田地区運動場	仁摩町大田1269	88-9455
	馬路地区体育館	仁摩町馬路836-1	88-9070
	馬路地区運動場	仁摩町馬路836-1	88-9070
	久手テニスコート	久手町刺鹿2599	82-6408
	高山テニスコート	祖式町586	85-2362
	大田自転車競技場	久手町波根西1757	82-6408
環境衛生施設	大田葬斎場	鳥井町鳥井1135-2	82-5157
	温泉津葬斎場	温泉津町福光イ160-2	0855-65-2903
	仁摩葬斎場	仁摩町仁万322	83-8069
	大田リサイクルセンター	大田町野城口38-1	84-0300
	大田容器包装リサイクルセンター	静間町713-2	84-0211
	大田市不燃物処分場	仁摩町宅野1111-1	88-2221
	温泉津一般廃棄物処分場	温泉津町湯里385-2	82-6749
	大田可燃物中間処理施設／大田し尿処理場	静間町1797-20	82-6749
	大田浄化センター	長久町長久イ402-1	82-6880
	温泉津クリーンセンター	温泉津町温泉津イ805-6	0855-65-3306
	仁摩浄化センター	仁摩町仁万214-1	88-2745
国・県の施設	石見大田税務署	大田町大田イ289-2	82-0980
	石見大田公共職業安定所(ハローワーク石見大田)	大田町大田口1182-1	82-8609
	西日本農業研究センター大田研究拠点	川合町吉永60	82-0144
	島根森林管理署大田森林事務所	大田町大田イ332-5	82-0408

	名 称	所 在 地	電 話 番 号
	島根県西部県民センター県央事務所	大田町大田イ236-4	84-9572
	島根県県央保健所	長久町長久ハ7-1	84-9800
	島根県県央土整備事務所大田事業所	大田町大田イ1-3	84-9725
	島根県食肉衛生検査所	朝山町仙山1677-2	85-8011
	島根県西部農林振興センター県央事務所農業普及部大田支所	大田町大田イ1-3	84-9710
	島根県女性相談センター	大田町大田イ236-4	84-5591
	島根県立男女共同参画センター あすてらす	大田町大田イ236-4	84-5500
警察署	大田警察署	長久町長久ハ7-1	82-0110
	大田警察署 三瓶駐在所	三瓶町池田1895-7	83-2407
	大田警察署 五十猛駐在所	五十猛町196-1	87-0013
	大田警察署 大代駐在所	大代町大家1594	85-2201
	大田警察署 大森駐在所	大森町イ177-6	89-0001
	大田警察署 川合駐在所	川合町川合1346-2	82-1274
	大田警察署 久利駐在所	久利町久利724-1	82-0391
	大田警察署 鳥井駐在所	鳥井町鳥井458-9	84-8537
	大田警察署 波根駐在所	波根町1940-2	85-8927
	大田警察署 山口駐在所	山口町山口263-5	86-0012
	大田警察署 温泉津広域交番	温泉津町小浜イ540-1	0855-65-0110
	大田警察署 井田駐在所	温泉津町井田イ218-11	0855-66-0002
	大田警察署 仁摩駐在所	仁摩町仁万701-3	88-2223
諸団体等	大田市体育公園文化事業団	大田町大田口1451	82-0938
	大田市社会福祉協議会	大田町大田イ128	82-0091
	大田市社会福祉協議会 温泉津支所	温泉津町小浜イ486	0855-65-3950
	大田市社会福祉協議会 仁摩支所	仁摩町仁万565-1	88-4421
	大田市土地開発公社	大田町大田口1111	82-2039
	大田商工会議所	大田町大田イ309-2	82-0765
	銀の道商工会	温泉津町小浜イ308-6	050-3784-0955
	銀の道商工会経営支援センター	仁摩町仁万837-1	050-3536-6599
	島根県農業協同組合石見銀山地区本部	長久町長久ハ56-1	82-1001
	三瓶開拓酪農農業協同組合	三瓶町志学2004	83-2331
	大田市森林組合	大田町大田口1047-3	82-8500
	石見農業共済組合	大田町大田イ652-5	82-0656
	漁業協同組合JFしまね大田支所	静間町2075	84-8011
	JR大田市駅	大田町大田イ222-2	82-0891
	郵便局株式会社石見大田郵便局	大田町大田口926-1	82-0680
	郵便事業株式会社石見大田支店	大田町大田口926-1	82-2481
	山陰合同銀行大田支店	大田町大田イ374-3	82-0630
	島根中央信用金庫大田営業部	大田町大田口949	82-0740
	島根銀行大田支店	大田町大田イ302-5	82-0395
	中国労働金庫大田出張所	大田町大田イ287-5	82-4141
	朝日新聞社出雲支局	出雲市今市町北本町1-4-8	0853-21-0414
	毎日新聞社松江支局大田通信部	長久町長久口336-73	82-0051
	読売新聞大阪本社松江支局出雲通信部	出雲市中野美保南2-10-8	0853-22-3388
	山陰中央新報社大田支局	大田町大田イ294-3	84-9065
	島根日日新聞大田支局	大田町大田イ309-2	82-7388
	中国新聞社川本支局	邑智郡川本町川本555-1	0855-72-0262
	石見銀山テレビ放送株式会社	大田町大田口1089-4	82-7755
	NHK松江放送局	松江市灘町1-21	0852-32-0714
	ロード銀山	久手町刺鹿1945-1	82-1991
	ロード銀山生産物直売棟「ぎんざん市場」	久手町刺鹿1934	84-0831
	温泉津ふれあい館	温泉津町小浜イ493-1	0855-65-3151
	大田市観光協会	仁摩町仁万562-3	88-9950

統計おおだ

—平成28年版—

発行 大田市役所
(〒694-0064)
島根県大田市大田町大田口1111番地
電話(0854)82-1600(代表)

編集 大田市政策企画部
情報企画課調査統計係
電話(0854)83-8035(直通)