

# 統計おおだ

平成30年版

島根県大田市

# 刊 行 に あ た っ て

ここに平成30年版「統計おおだ」を発刊いたします。

本書は、大田市の人口をはじめ、経済産業、社会福祉、保健医療、教育文化など各分野にわたる基礎的な統計資料を総括的に収録し、市勢の現況並びにその推移を明らかにしようとするものです。

近年の社会・経済情勢は、情報化、少子・高齢化、また、国際化の進展などの多様化とともに、様々な分野において大きな変革の中にあり、その変化を的確に把握し、施策を立案・実施していくうえで、「統計」の果たす役割は、ますます重要になってきております。

この統計書により、本市の姿をご理解いただき、それぞれの分野において幅広くご活用いただければ幸いに存じます。

編集にあたっては、できる限り最新の資料を収集し、使いやすく見やすいものとなるよう努めたつもりですが、今後も市に関わる統計データの提供とその方法について、一層の改善・資料整備の充実に努めてまいりたいと考えております。

本書の刊行にあたり、貴重な資料を提供していただきました関係機関各位に心から感謝いたしますとともに、今後ともご指導とご協力をいただきますようお願いいたします。

令和2年1月

大 田 市 長 楫 野 弘 和

# 凡 例

1. 各統計表の数字は、特別表示・注釈のない限り「大田市」を区域としたものです。
2. 統計表中「年度」は会計年度間(4月から翌年3月まで)、「年次」は暦年間(1月から12月まで)を示したものです。
3. 資料は、各官公署、団体、会社から提供されたもの、または当課で直接調査収集したもので、その出所を各表右下に掲載しました。
4. 数字の単位は原則として各表右上に掲載しましたが、一見明らかなものは省略しました。
5. 数字の単位未満は原則として四捨五入をしたため、総数と内訳が一致しない場合があります。
6. 合併のため、旧自治体別の集計を行ったものがあります。
7. 統計表中の符号の用法は次のとおりです。
  - 「－」…………… 皆無または該当なし
  - 「0」…………… 単位未満
  - 「…」…………… 資料なしまたは不明
  - 「X」…………… 数値が秘匿されており、記載をさし控えたもの
  - 「△」…………… 減少またはマイナス
8. 本書に収録した資料について、疑義あるいは、さらに詳細の内容が必要な場合は、本市情報企画課調査統計係、または各資料出所機関に照会して下さい。

# 目 次

図 表  
統 計 表

## 1. 土 地・気 象

1. 大田市の位置	10
2. 総 面 積	10
3. 地目別面積	10
4. 主要山岳	11
5. 主要池沼	11
6. 主要河川	11
7. 気象の概況	12

## 2. 人 口

1. 人口・世帯数の推移	14
2. 地区別人口・世帯数	16
3. 年齢(5歳階級)・男女別人口	17
4. 労働力状態・男女別15歳以上人口	18
5. 産業大分類別15歳以上就業者数	20
6. 人口動態	21
7. 住民登録人口・世帯数・本籍人口	21
8. 都道府県別転入・転出者数	22
9. 流出入先別就業者数及び通学者数	24
10. 昼間人口	24
11. 県内市町村の世帯数と人口	25

## 3. 事 業 所

1. 産業大分類別事業所数・従業者数(民営)	26
2. 産業大分類・従業者規模別事業所数 及び従業者数	27

## 4. 農 林 水 産 業

1. 旧町村別農家数・農家人口・経営耕地面積・ 経営耕地面積規模別農家数(販売農家)	28
2. 水稻作付面積及び収穫量	30
3. 家畜・家さん飼養状況	30
4. 農地転用申請状況	30

5. 林野面積	30
6. 保有山林面積規模別林業経営体数	30
7. 漁業経営体数	31
8. 自営・雇われ別漁業就業者数	31
9. 漁船隻数	32
10. 海面漁業 漁業種類別漁獲量(属人)	32
11. 魚種別漁獲量	33

## 5. 工 業

1. 工業の状況(従業者4人以上の事業所)	34
2. 産業中分類別事業所数・従業者数・ 製造品出荷額等(従業者4人以上の事業所)	34

## 6. 商 業

1. 産業小分類別事業所の状況	36
2. 事業所数・従業者数・年間商品販売額・ 売り場面積の推移	38
3. 従業者規模別事業所数・従業者数・ 年間商品販売額の推移	38

## 7. 観 光

1. 観光客入込状況	39
2. 観光施設目的別利用状況	40
3. 月別観光客数の推移	41

## 8. 保 健・衛 生

1. 医療機関の状況	42
2. 死因別死亡者数	42
3. ごみ処理・し尿処理の状況	42
4. 大田市立病院利用状況	43

## 9 . 社 会 福 祉

1. 保育所の状況	45
2. 老人福祉施設の状況	45
3. 生活保護状況	46
4. 国民健康保険の加入状況	47
5. 国民健康保険料(税)・給付状況	47
6. 国民年金被保険者数	48
7. 拠出年金支給状況	48
8. 老齢福祉年金支給状況	49
9. 医療費支給状況	49

## 10 . 教 育 ・ 文 化

1. 幼稚園	50
2. 小学校	50
3. 中学校	50
4. 高等学校	51
5. 各種学校	51
6. 卒業後の状況	51
7. 児童・生徒の年齢・男女別体格	52
8. 市立図書館の利用状況	53
9. 市立図書館の蔵書冊数	53
10. 市内の指定文化財	54
11. 記録作成等の措置を講ずべき 無形の民俗文化財	54

## 11 . 運 輸 ・ 通 信

1. 自動車保有台数	55
2. 運転免許所有者数	55

## 12 . 建 設 ・ 住 宅

1. 道路状況	56
2. 橋梁状況(市道橋)	56
3. 都市計画区域及び用途地域面積	57
4. 家屋建築状況(新築分)	57
5. 市営住宅	57

## 13 . 上 下 水 道

1. 上水道の給水状況	58
2. 簡易水道(法適分)の給水状況	58
3. 汚水処理施設普及人口	58

## 14 . 治 安 ・ 消 防

1. 火災の原因別発生状況	59
2. 救急車出動状況	59
3. 刑法犯の発生と検挙状況	60
4. 交通事故発生状況	60

## 15 . 市 民 所 得

1. 産業別市内総生産	61
2. 市民所得の分配	61

## 16 . 財 政

1. 会計別決算額	62
2. 一般会計目的別決算額(歳入)	63
3. 一般会計目的別決算額(歳出)	64
4. 一般会計性質別決算額(歳出)	65
5. 市税収入状況	65

## 17 . 行 政

1. 大田市の行政機構及び市職員数	66
-------------------	----

## 18 . 選 挙

1. 選挙人名簿登録者数	68
2. 海区漁業調整委員選挙人名簿登録人員	69
3. 各種選挙の投票状況	69

## 19 . 議 会

1. 党派別市議会議員数	70
2. 市議会開催状況	70
3. 歴代市議会議長	70
4. 歴代市議会副議長	70

## 付 録

大田市のあゆみ	72
市内官公署・諸団体一覧	74



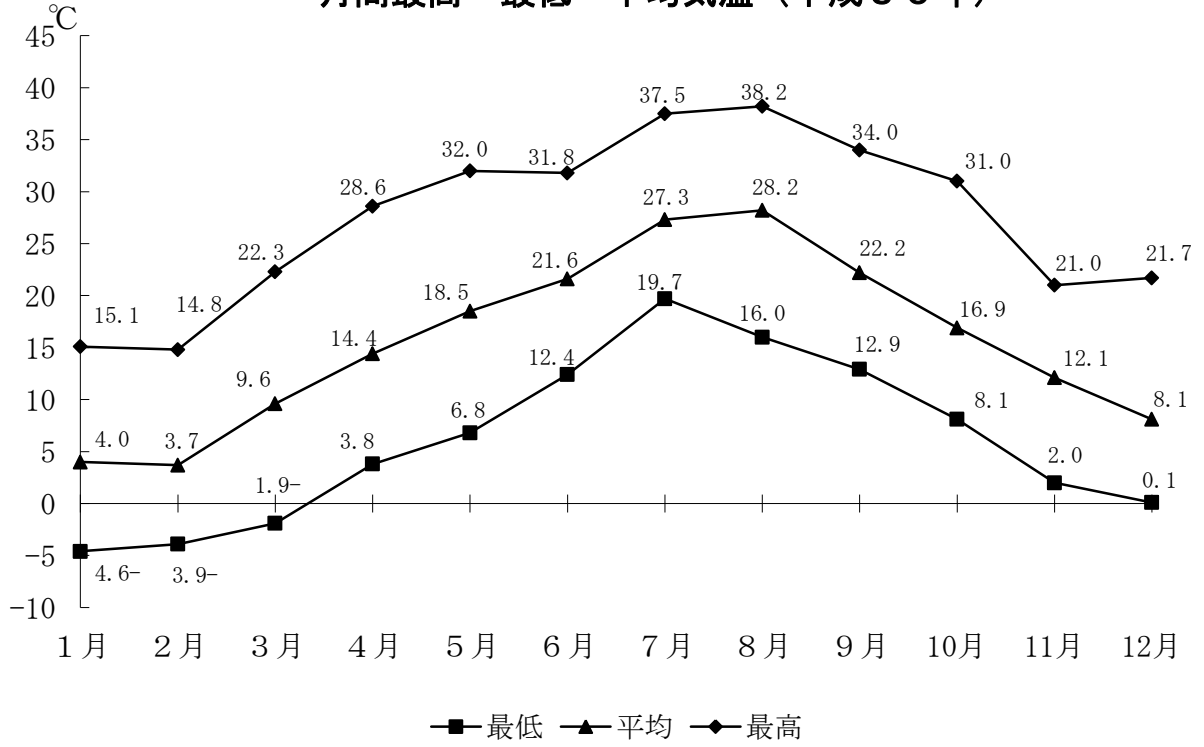
# 図 表

# 絵で見る市民の暮らし

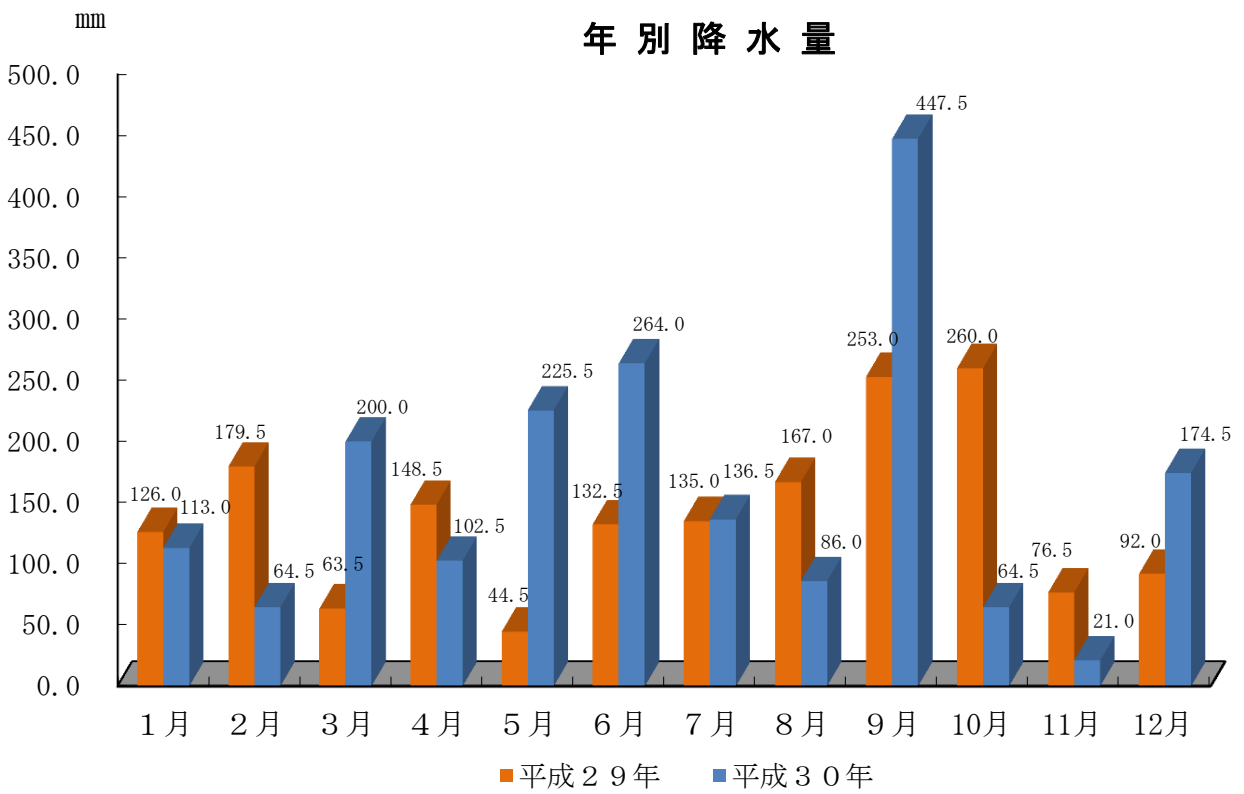
<p>世帯人数 (平成30年)</p>  <p>1世帯当たり2.22人</p>	<p>人口密度 (平成30年)</p>  <p>1km<sup>2</sup>当たり80.14人</p>	<p>出生 (平成30年)</p>  <p>1日に0.52人</p>	<p>死亡 (平成30年)</p>  <p>1日に1.65人</p>
<p>転入 (平成30年)</p>  <p>1日に2.37人</p>	<p>転出 (平成30年)</p>  <p>1日に2.98人</p>	<p>結婚 (平成30年)</p>  <p>3.18日に1組</p>	<p>離婚 (平成30年)</p>  <p>6.64日に1組</p>
<p>交通事故 (平成30年)</p>  <p>1日に2.73件</p>	<p>救急活動 (平成30年)</p>  <p>1日に5.47件</p>	<p>火災 (平成30年)</p>  <p>13日に1件</p>	<p>ごみ処理 (平成29年)</p>  <p>1日あたり24.5t</p>
<p>市税 (平成29年度)</p>  <p>1人あたり104,839円</p>	<p>所得 (平成27年度)</p>  <p>1人あたり2,385千円</p>	<p>教員(小学校) (平成30年)</p>  <p>児童8.4人に1人</p>	<p>教員(中学校) (平成30年)</p>  <p>生徒8.1人に1人</p>
<p>進学率 (平成30年)</p>  <p>中学生 99.69% 高校生 71.14%</p>	<p>自動車保有台数 (平成30年)</p>  <p>1世帯当たり1.81台</p>	<p>上水道配水量 (平成29年)</p>  <p>1日に10.613m<sup>3</sup></p>	<p>都市公園 (平成30年)</p>  <p>1人あたり16.7m<sup>2</sup></p>

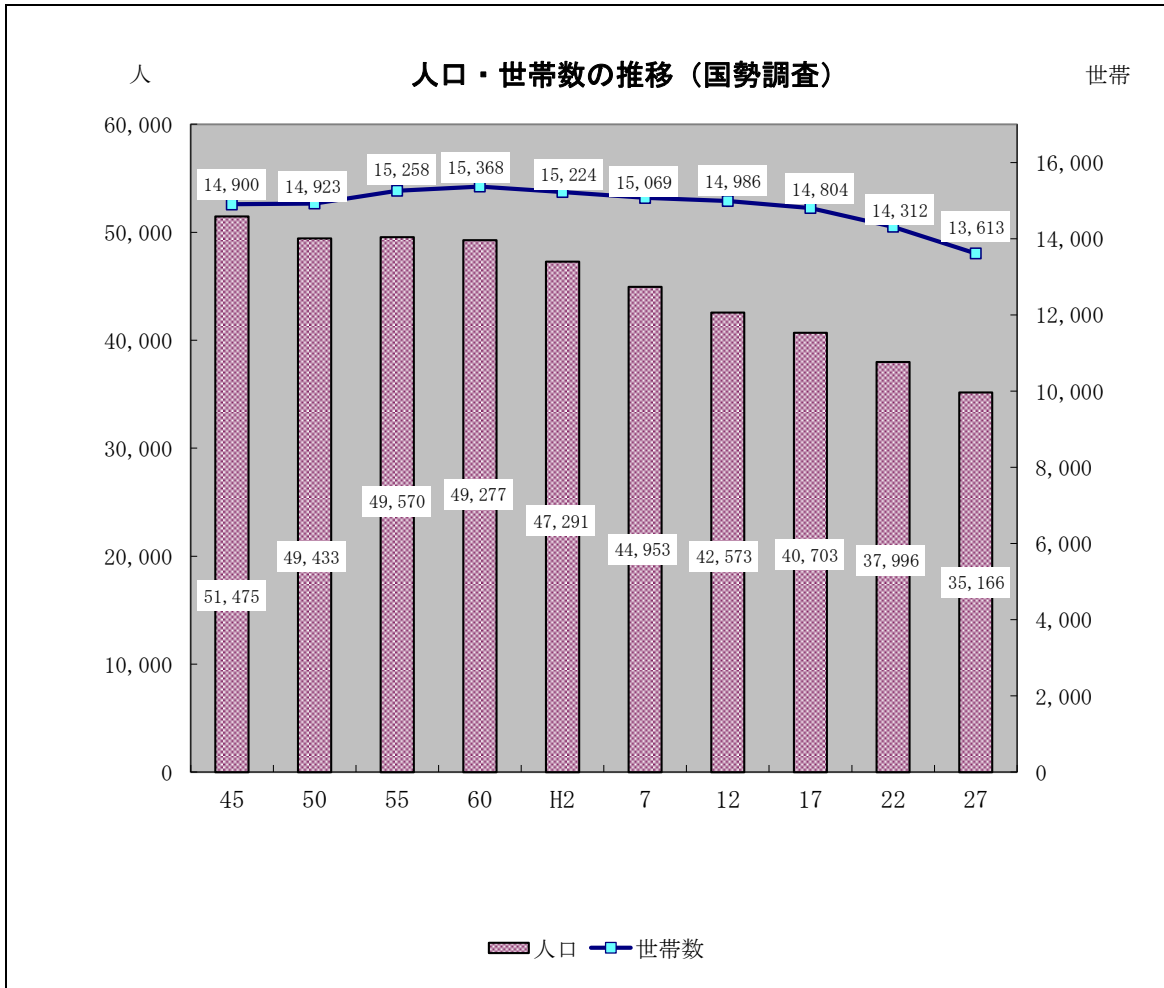
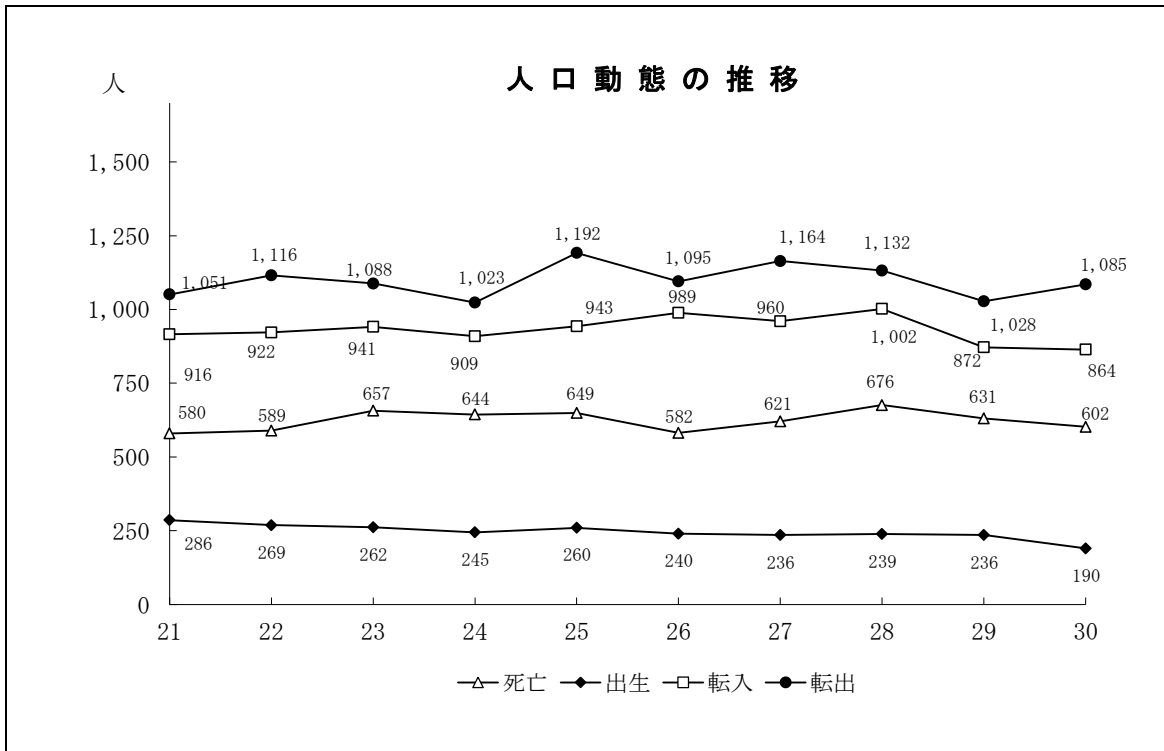


月間最高・最低・平均気温（平成30年）

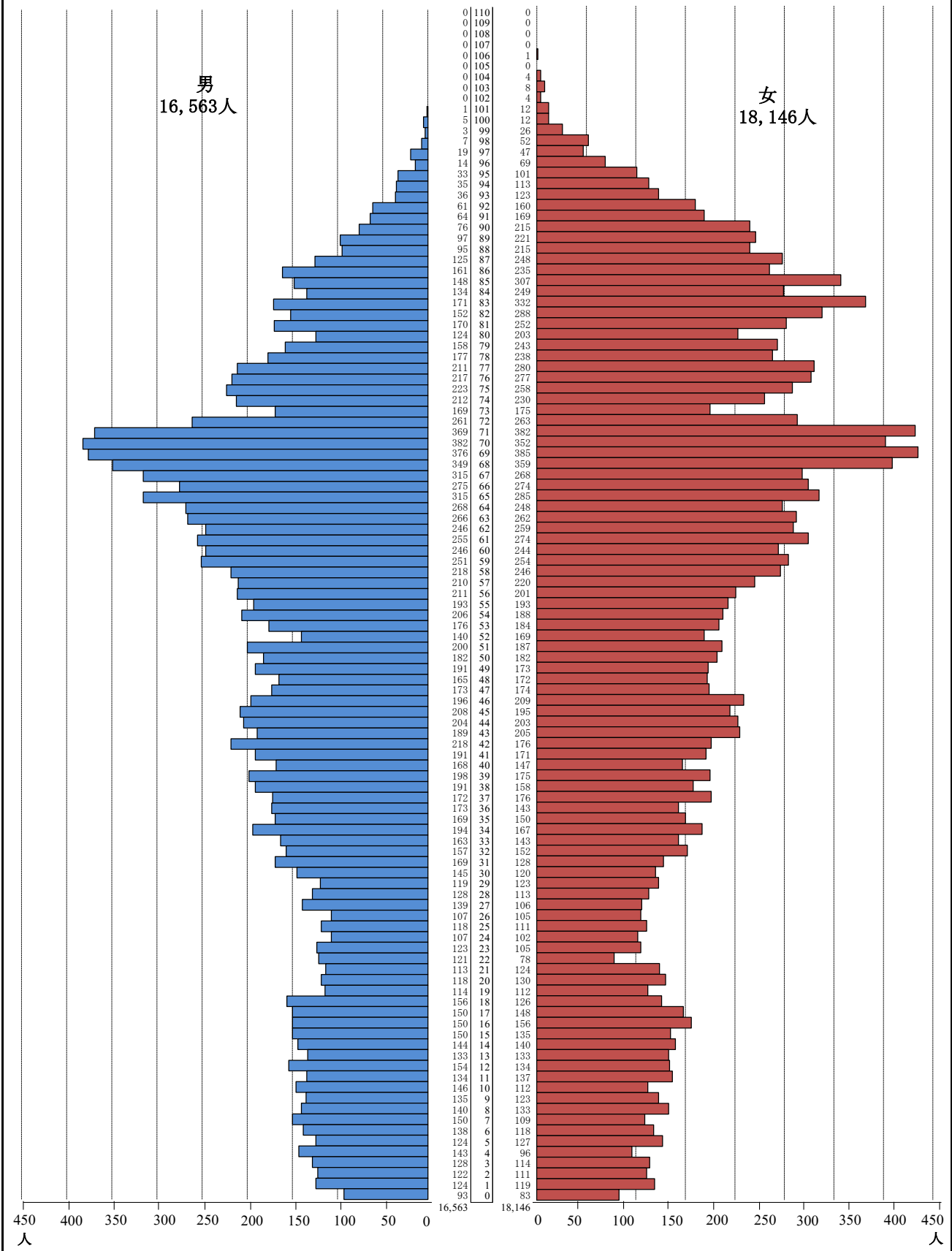


年別降水量

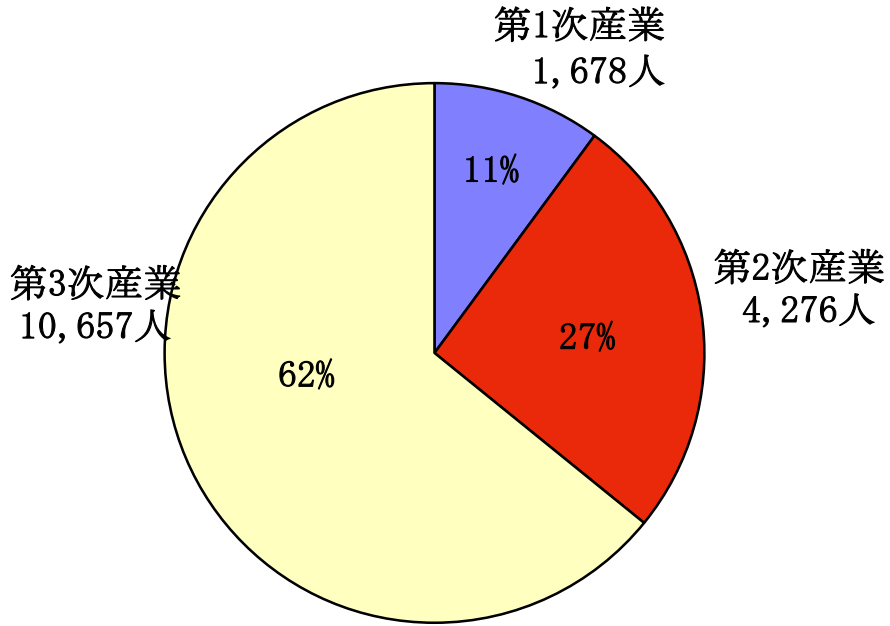




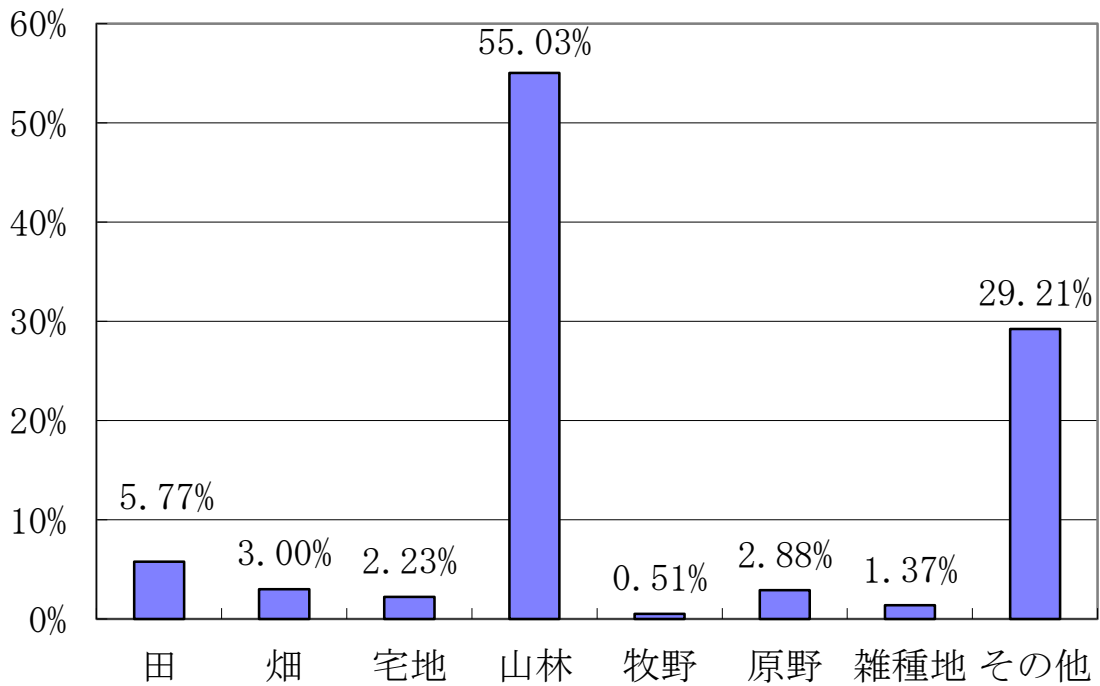
人口ピラミッド（平成31年3月31日現在） ※住民基本台帳



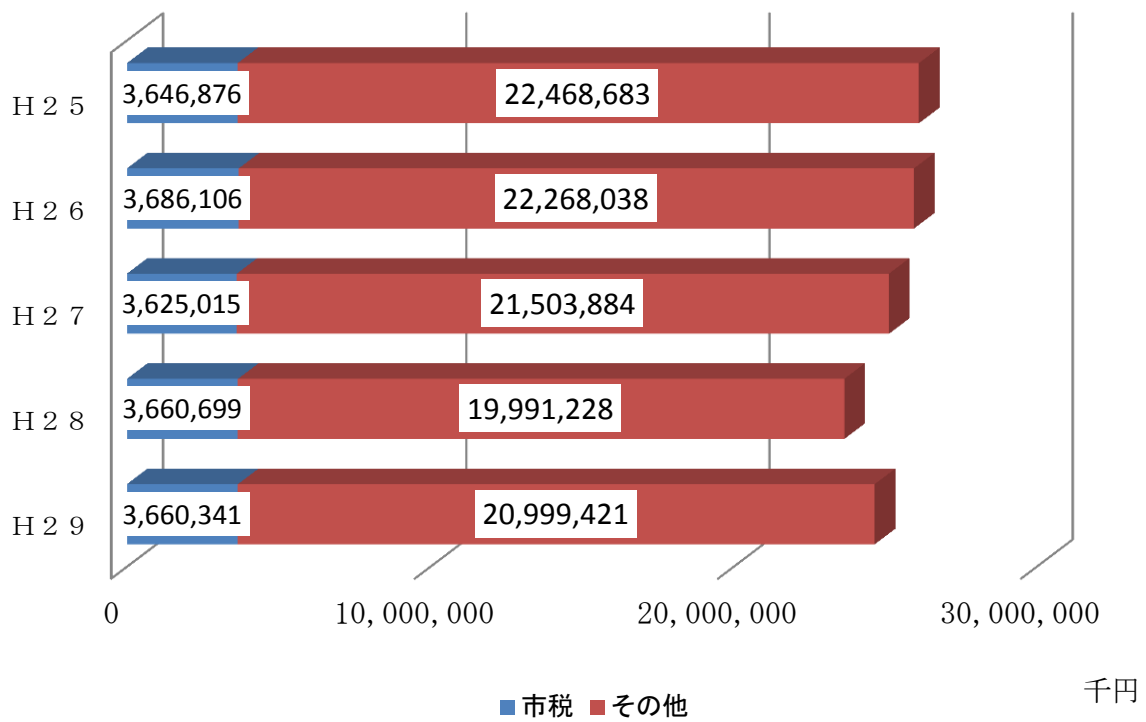
### 産業別就業者数（平成27年国勢調査）



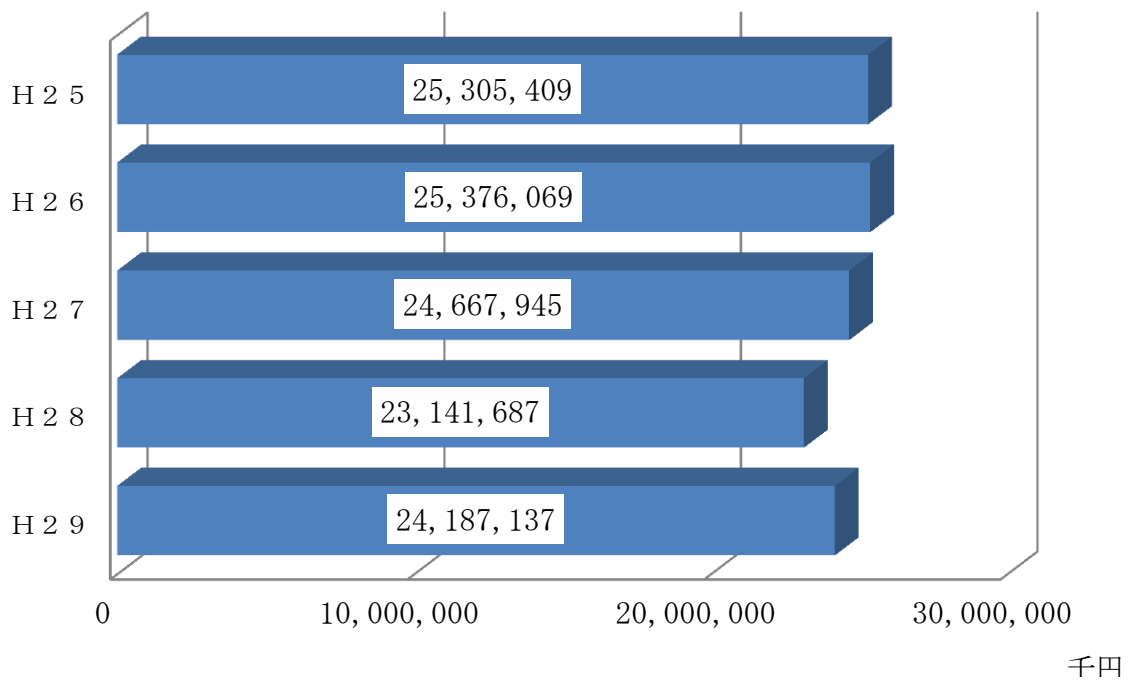
### 地目別面積構成比（平成31年1月1日現在）



### 一般会計決算額の推移（歳入）



### 一般会計決算額の推移（歳出）

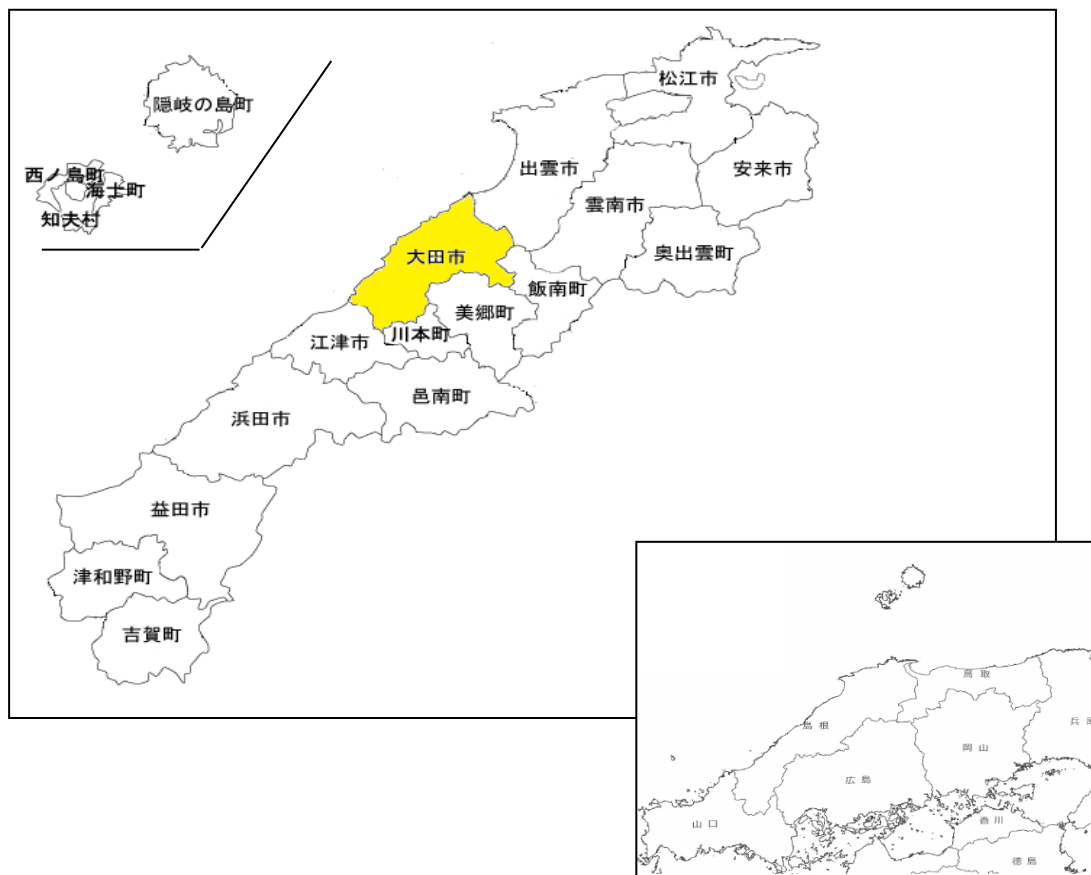




# 統計表

# ◆ 1. 土地・気象

## 1. 大田市の位置



## 2. 総面積

総面積	435.71 km <sup>2</sup>
-----	------------------------

資料：国土交通省国土地理院「全国都道府県市区町村別面積調」

## 3. 地目別面積

各年1月1日現在（単位：km<sup>2</sup>）

年次	総数	田	畑	宅地	山林	牧野	原野	雑種地	その他
平成28	435.71	27.32	14.75	9.73	240.77	2.21	9.46	5.79	125.68
29	435.71	27.26	14.70	9.70	240.79	2.21	9.47	5.85	125.73
30	435.71	26.47	14.26	9.71	241.48	2.22	10.25	5.91	125.41
<b>31</b>	<b>435.71</b>	<b>25.12</b>	<b>13.08</b>	<b>9.72</b>	<b>239.76</b>	<b>2.24</b>	<b>12.54</b>	<b>5.97</b>	<b>127.28</b>
平成31構成比	100.00%	5.77	3.00	2.23	55.03	0.51	2.88	1.37	29.21

資料：税務課



#### 4. 主要山岳

(単位：m)

名称	位置	標高	名称	位置	標高
男三瓶山	三瓶町と山口町の境界	1,125.8	矢滝城山	祖式町と温泉津町の境界	634.1
子三瓶山	三瓶町	961.0	西山	温泉津町と江津市の境界	593.2
女三瓶山	三瓶町と飯南町の境界	953.0	三子山	温泉津町	586.4
孫三瓶山	三瓶町	903.0	鶴降山	川合町と三瓶町の境界	537.9
大平山	三瓶町	854.0	仙ノ山	大森町と水上町の境界	537.7
大江高山	祖式町と大代町の境界	808.0	陣山	三瓶町と美郷町の境界	520.0
日影山	三瓶町	697.0	高山	仁摩町	499.3
森田山	三瓶町	664.0			

資料：国土交通省国土地理院「日本の山岳標高一覧」

「25,000分の1地形図」

#### 5. 主要池沼

(単位：㎡)

名称	位置	満水面積	名称	位置	満水面積
ダム湖(さひめ湖)	三瓶町	460,000	東池	鳥井町	18,000
浮布池	三瓶町	238,700	徳原池	山口町	18,000
上野池	大田町	30,100	大渋池	富山町	12,000
徳田池	富山町	25,000	後迫池	朝山町	12,000
船堀池	久手町	23,000			

資料：農林水産課

#### 6. 主要河川

(単位：km)

種別	水系名 河川名	上流端	下流端	河川法 河川延長
一級	江の川水系 都治川 祖式川	温泉津町井田	江津市(江の川)	15.2
		祖式町	邑智郡川本町(江の川)	14.3
	斐伊川水系 伊佐川	山口町	出雲市佐田町(神戸川)	15.8
二級	静間川水系 静間川 三瓶川 忍原川 銀山川	三瓶町池田	静間町(日本海)	20.2
		〃	〃(静間川)	17.6
		水上町	川合町(〃)	15.3
		大森町	長久町(〃)	11.0

注：河川延長10km以上の河川を掲載。

資料：「島根県統計書」

## 7. 気象の概況

年次 年月	気 温 (°C)					降 水 量 (mm)		
	平 均	最 高 極		最 低 極		年 間 量	日 最 大	
		気 温	起 日	気 温	起 日		日 量	起 日
21	14.9	33.3	8月20日	-1.8	1月28日	1,905.5	173.5	6月22日
22	15.4	37.5	8月29日	-2.3	2月7日	1,671.0	57.0	7月15日
23	15.0	35.2	8月8日	-3.9	1月16日	1,858.0	157.5	5月11日
24	14.9	37.4	8月1日	-3.3	2月2日	1,434.0	90.0	7月6日
25	15.3	36.0	8月20日	-3.1	2月8日	2,102.0	169.0	6月19日
26	14.9	36.8	7月31日	-2.4	3月4日	1,706.0	※48.5	10月13日
27	15.2	34.8	8月6日	-2.3	3月10日	1,860.0	77.0	9月9日
28	15.9	36.3	8月13日	-5.4	1月24日	1,969.0	93.5	8月28日
29	15.3	38.4	8月6日	-2.2	1月14日	1,678.0	87.0	9月17日
<b>30</b>	<b>15.6</b>	<b>38.2</b>	<b>8月22日</b>	<b>-4.6</b>	<b>1月24日</b>	<b>1,899.5</b>	<b>95.5</b>	<b>7月6日</b>
H30.1	4.0	15.1	1月16日	-4.6	1月24日	113.0	26.0	1月8日
2	3.7	14.8	2月28日	-3.9	2月9日	64.5	15.0	2月7日
3	9.6	22.3	3月28日	-1.9	3月10日	200.0	52.5	3月5日
4	14.4	28.6	4月21日	3.8	4月7日	102.5	41.5	4月24日
5	18.5	32.0	5月17日	6.8	5月20日	225.5	52.5	5月18日
6	21.6	31.8	6月27日	12.4	6月2日	264.0	61.5	6月29日
7	27.3	37.5	7月31日	19.7	7月8日	136.5	95.5	7月6日
8	28.2	38.2	8月22日	16.0	8月18日	86.0	67.0	8月31日
9	22.2	34.0	9月3日	12.9	9月28日	447.5	88.0	9月30日
10	16.9	31.0	10月6日	8.1	10月31日	64.5	15.0	10月23日
11	12.1	21.0	11月8日	2.0	11月24日	21.0	7.5	11月22日
12	8.1	21.7	12月4日	※0.1	12月28日	174.5	24.5	12月4日

注：※は極値が2つ以上あることを示し、最後に出現した日。

風 向・風 速 (m/s)						日照時間	年次 年月
平 均	日 最 大		最大瞬間			(h)	
	風速	起 日	風速	起 日	風 向	全 年	
2.0	12.5	3月13日	25.6	3月13日	南東	1,605.7	21
2.1	10.4	3月15日	21.2	3月15日	南東	1,706.6	22
2.1	11.1	12月3日	20.2	12月3日	北西	1,642.9	23
2.1	11.4	4月22日	23.2	4月3日	西	1,698.4	24
2.1	11.0	10月16日	25.6	10月16日	北北東	1,738.5	25
2.0	11.4	4月4日	25.9	12月16日	西北西	1,715.9	26
1.9	10.2	2月5日	20.7	12月3日	西	1,723.1	27
1.9	12.9	5月3日	23.3	4月17日	南東	1,636.5	28
2.0	10.9	10月23日	23.0	10月23日	北	1,842.0	29
<b>2.0</b>	<b>10.1</b>	<b>10月6日</b>	<b>20.5</b>	<b>10月6日</b>	<b>東</b>	<b>1,867.8</b>	<b>30</b>
2.5	7.9	1月23日	19.4	1月9日	西北西	48.1	H30.1
2.2	9.4	2月28日	19.6	2月28日	南東	93.2	2
2.4	8.6	3月20日	18.3	3月19日	北北東	206.4	3
2.1	9.7	4月14日	19.8	4月14日	南東	191.9	4
1.9	7.9	5月4日	16.2	5月3日	西	181.6	5
1.7	7.6	6月16日	12.2	6月9日	北	181.9	6
1.6	7.4	7月29日	15.8	7月29日	北	277.5	7
1.8	6.1	8月22日	14.1	8月24日	南東	267.0	8
1.6	8.1	9月30日	16.2	9月30日	北北東	103.4	9
1.7	10.1	10月6日	20.5	10月6日	東	147.7	10
1.6	6.9	11月22日	13.0	11月22日	北北西	117.6	11
2.3	8.8	12月28日	16.5	12月29日	西	51.5	12

資料：気象庁

## ◆ 2. 人 口

### 1. 人口・世帯数の推移

年次	大田市					旧大田市				
	総数	男	女	増減率	世帯数	総数	男	女	増減率	世帯数
昭和30	72,008	34,634	37,374	—	16,137	50,718	24,779	25,939	—	11,045
35	66,021	31,186	34,835	△ 8.3	15,889	47,211	22,587	24,624	△ 6.9	10,986
40	58,564	27,331	31,233	△ 11.3	15,387	42,322	19,940	22,382	△ 10.4	10,842
45	51,475	23,598	27,877	△ 12.1	14,900	38,192	17,745	20,447	△ 9.8	10,719
50	49,433	22,865	26,568	△ 4.0	14,923	37,449	17,593	19,856	△ 1.9	10,938
55	49,570	23,171	26,399	0.3	15,258	38,026	17,987	20,039	1.5	11,309
60	49,277	23,105	26,172	△ 0.6	15,368	38,242	18,048	20,194	0.6	11,494
平成 2	47,291	22,018	25,273	△ 4.0	15,224	36,922	17,315	19,607	△ 3.5	11,462
7	44,953	20,912	24,041	△ 4.9	15,069	35,333	16,535	18,798	△ 4.3	11,452
12	42,573	19,842	22,731	△ 5.3	14,986	33,609	15,763	17,846	△ 4.9	11,492
17	40,703	18,897	21,806	△ 4.4	14,804	32,337	15,079	17,258	△ 3.8	11,463
22	37,996	17,761	20,235	△ 6.7	14,312	30,364	14,245	16,119	△ 6.1	11,196
<b>27</b>	<b>35,166</b>	<b>16,616</b>	<b>18,550</b>	<b>△ 7.4</b>	<b>13,613</b>	<b>28,285</b>	<b>13,394</b>	<b>14,891</b>	<b>△ 6.8</b>	<b>10,774</b>

各年10月1日現在（単位：世帯、人）

旧温泉津町					旧仁摩町					年次
総数	男	女	増減率	世帯数	総数	男	女	増減率	世帯数	
11,523	5,318	6,205	—	2,865	9,767	4,537	5,230	—	2,227	昭和30
10,020	4,547	5,473	△ 13.0	2,694	8,790	4,052	4,738	△ 10.0	2,209	35
8,520	3,866	4,654	△ 15.0	2,482	7,722	3,525	4,197	△ 12.2	2,063	40
6,927	3,082	3,845	△ 18.7	2,247	6,356	2,771	3,585	△ 17.7	1,934	45
6,160	2,737	3,423	△ 11.1	2,109	5,824	2,535	3,289	△ 8.4	1,876	50
5,703	2,583	3,120	△ 7.4	2,038	5,841	2,601	3,240	0.3	1,911	55
5,283	2,414	2,869	△ 7.4	1,949	5,752	2,643	3,109	△ 1.5	1,925	60
4,863	2,202	2,661	△ 8.0	1,844	5,506	2,501	3,005	△ 4.3	1,918	平成 2
4,446	2,009	2,437	△ 8.6	1,754	5,174	2,368	2,806	△ 6.0	1,863	7
4,053	1,832	2,221	△ 8.8	1,618	4,911	2,247	2,664	△ 5.1	1,876	12
3,680	1,686	1,994	△ 9.2	1,532	4,686	2,132	2,554	△ 4.6	1,809	17
3,292	1,515	1,777	△ 10.5	1,407	4,340	2,001	2,339	△ 7.4	1,709	22
<b>2,905</b>	<b>1,374</b>	<b>1,531</b>	<b>△ 11.8</b>	<b>1,249</b>	<b>3,976</b>	<b>1,848</b>	<b>2,128</b>	<b>△ 8.4</b>	<b>1,590</b>	<b>27</b>

資料：国勢調査

## 2. 地区別人口・世帯数

各年10月1日現在（単位：人、世帯）

地区別	平成22年				平成27年			
	人口			世帯数	人口			世帯数
	総数	男	女		総数	男	女	
大田町	8,853	4,156	4,697	3,475	8,327	4,024	4,303	3,405
川合町	1,918	907	1,011	651	1,802	803	999	596
三瓶町 池田	934	426	508	292	829	375	454	263
〃 志学	628	295	333	262	580	264	316	236
〃 多根	242	104	138	82	214	91	123	73
山口町	327	154	173	118	289	138	151	109
富山町	626	299	327	233	514	242	272	209
朝山町	590	268	322	203	480	207	273	179
波根町	1,425	669	756	483	1,362	650	712	468
久手町	4,295	1,984	2,311	1,561	4,054	1,907	2,147	1,513
鳥井町	1,249	581	668	435	1,168	545	623	416
長久町	2,813	1,337	1,476	1,027	2,785	1,312	1,473	1,061
静間町	1,466	691	775	498	1,336	640	696	478
五十猛町	1,395	671	724	502	1,298	647	651	483
大屋町	386	183	203	151	324	154	170	143
久利町	1,447	698	749	491	1,348	653	695	482
大森町	405	189	216	185	391	187	204	181
水上町	566	274	292	203	502	250	252	193
祖式町	349	160	189	153	320	149	171	132
大代町	450	199	251	191	362	156	206	154
<b>小計</b>	<b>30,364</b>	<b>14,245</b>	<b>16,119</b>	<b>11,196</b>	<b>28,285</b>	<b>13,394</b>	<b>14,891</b>	<b>10,774</b>
温泉津町 温泉津	1,254	569	685	531	1,095	503	592	447
〃 湯里	636	294	342	267	574	277	297	248
〃 福波	744	346	398	336	662	319	343	306
〃 井田	658	306	352	273	574	275	299	248
<b>小計</b>	<b>3,292</b>	<b>1,515</b>	<b>1,777</b>	<b>1,407</b>	<b>2,905</b>	<b>1,374</b>	<b>1,531</b>	<b>1,249</b>
仁摩町 仁万	2,209	1,006	1,203	820	2,066	941	1,125	765
〃 天河内	454	219	235	171	432	206	226	170
〃 宅野	620	294	326	238	544	257	287	216
〃 大国	444	204	240	188	392	191	201	179
〃 馬路	613	278	335	292	542	253	289	260
<b>小計</b>	<b>4,340</b>	<b>2,001</b>	<b>2,339</b>	<b>1,709</b>	<b>3,976</b>	<b>1,848</b>	<b>2,128</b>	<b>1,590</b>
<b>合計</b>	<b>37,996</b>	<b>17,761</b>	<b>20,235</b>	<b>14,312</b>	<b>35,166</b>	<b>16,616</b>	<b>18,550</b>	<b>13,613</b>

資料：国勢調査

### 3. 年齢（5歳階級）・男女別人口

各年10月1日現在（単位：人）

年齢区分	平成 22 年			平成 27 年		
	総数	男	女	総数	男	女
<b>総数</b>	<b>37,996</b>	<b>17,761</b>	<b>20,235</b>	<b>35,166</b>	<b>16,616</b>	<b>18,550</b>
0 ～ 4 歳	1,318	696	622	1,195	647	548
5 ～ 9	1,496	755	741	1,324	687	637
10 ～ 14	1,558	806	752	1,461	750	711
15 ～ 19	1,463	746	717	1,244	643	601
20 ～ 24	1,075	531	544	827	437	390
25 ～ 29	1,578	814	764	1,278	670	608
30 ～ 34	1,803	928	875	1,536	796	740
35 ～ 39	1,924	948	976	1,762	918	844
40 ～ 44	1,697	844	853	1,865	929	936
45 ～ 49	2,023	1,004	1,019	1,707	835	872
50 ～ 54	2,583	1,284	1,299	1,989	993	996
55 ～ 59	2,925	1,541	1,384	2,541	1,248	1,293
60 ～ 64	3,385	1,728	1,657	2,904	1,502	1,402
65 ～ 69	2,608	1,240	1,368	3,333	1,689	1,644
70 ～ 74	2,522	1,057	1,465	2,491	1,151	1,340
75 ～ 79	2,895	1,181	1,714	2,262	915	1,347
80 ～ 84	2,546	923	1,623	2,368	893	1,475
85 歳以上	2,591	729	1,862	2,891	809	2,082
不詳	6	6	-	188	104	84
(再掲)						
年少人口 (0～14歳)	4,372	2,257	2,115	3,980	2,084	1,896
生産年齢人口 (15～64歳)	20,456	10,368	10,088	17,653	8,971	8,682
老年人口 (65歳以上)	13,162	5,130	8,032	13,345	5,457	7,888
割合 (%)						
年少人口	11.5	12.7	10.5	11.4	12.6	10.3
生産年齢人口	53.8	58.4	49.9	50.5	54.3	47.0
老年人口	34.6	28.9	39.7	38.2	33.0	42.7

資料：国勢調査

#### 4. 労働力状態・男女別15歳以上人口

平成27年10月1日現在

年齢 (5歳階級)	総数	労働力人口							非労働力人口				不詳
		総数	就業者					完全 失業者	総数	家事	通学	その他	
			総数	主に 仕事	家事の ほ 仕事	通学の かたわ ら仕事	休業者						
<b>総数</b>	<b>30,998</b>	<b>17,404</b>	<b>16,841</b>	<b>14,543</b>	<b>1,928</b>	<b>50</b>	<b>320</b>	<b>563</b>	<b>13,304</b>	<b>4,434</b>	<b>1,131</b>	<b>7,739</b>	<b>290</b>
15～19歳	1,244	130	117	86	2	29	-	13	1,096	10	1,058	28	18
20～24	827	697	653	614	16	10	13	44	102	30	56	16	28
25～29	1,278	1,161	1,106	1,027	35	6	38	55	100	77	4	19	17
30～34	1,536	1,403	1,355	1,239	71	1	44	48	105	77	3	25	28
35～39	1,762	1,617	1,565	1,426	109	3	27	52	115	86	2	27	30
40～44	1,865	1,723	1,668	1,542	117	-	9	55	112	77	1	34	30
45～49	1,707	1,551	1,507	1,370	120	1	16	44	135	89	3	43	21
50～54	1,989	1,780	1,738	1,594	129	-	15	42	193	131	2	60	16
55～59	2,541	2,148	2,085	1,864	197	-	24	63	378	261	-	117	15
60～64	2,904	2,012	1,928	1,606	292	-	30	84	876	564	1	311	16
65～69	3,333	1,601	1,562	1,143	369	-	50	39	1,713	832	-	881	19
70～74	2,491	749	732	513	200	-	19	17	1,723	663	-	1060	19
75～79	2,262	435	429	268	144	-	17	6	1,817	610	-	1,207	10
80～84	2,368	276	275	180	83	-	12	1	2,078	522	-	1,556	14
85歳以上	2,891	121	121	71	44	-	6	-	2,761	405	1	2,355	9
<b>(再掲)</b>													
65歳以上	13,345	3,182	3,119	2,175	840	-	104	63	10,092	3,032	1	7,059	71
65～74歳	5,824	2,350	2,294	1,656	569	-	69	56	3,436	1,495	-	1,941	38
75歳以上	7,521	832	825	519	271	-	35	7	6,656	1,537	1	5,118	33



平成27年10月1日現在

年齢 (5歳階級)	総数	労働力人口							非労働力人口				不詳
		総数	就業者					完全 失業者	総数	家事	通学	その他	
			総数	主に 仕事	家事的 ほかに 仕事	通学 のかた わら 仕事	休業者						
<b>男</b>	<b>14,428</b>	<b>9,601</b>	<b>9,234</b>	<b>8,721</b>	<b>322</b>	<b>30</b>	<b>161</b>	<b>367</b>	<b>4,675</b>	<b>616</b>	<b>575</b>	<b>3,484</b>	<b>152</b>
15～19歳	643	77	70	50	-	20	-	7	552	-	538	14	14
20～24	437	379	355	340	3	7	5	24	40	3	28	9	18
25～29	670	642	606	598	3	3	2	36	20	7	4	9	8
30～34	796	762	732	723	4	-	5	30	17	1	1	15	17
35～39	918	874	844	835	6	-	3	30	30	8	1	21	14
40～44	929	882	849	843	5	-	1	33	29	9	-	20	18
45～49	835	786	758	743	4	-	11	28	37	7	-	30	12
50～54	993	941	912	899	3	-	10	29	45	8	2	35	7
55～59	1,248	1,140	1,098	1,077	3	-	18	42	100	22	-	78	8
60～64	1,502	1,201	1,143	1,070	51	-	22	58	292	86	1	205	9
65～69	1,689	978	946	808	96	-	42	32	703	140	-	563	8
70～74	1,151	440	426	357	55	-	14	14	706	103	-	603	5
75～79	915	254	250	194	44	-	12	4	656	87	-	569	5
80～84	893	172	172	131	30	-	11	-	713	78	-	635	8
85歳以上	809	73	73	53	15	-	5	-	735	57	-	678	1
(再掲)													
65歳以上	5,457	1,917	1,867	1,543	240	0	84	50	3,513	465	0	3,048	27
65～74歳	2,840	1,418	1,372	1,165	151	0	56	46	1,409	243	0	1,166	13
75歳以上	2,617	499	495	378	89	0	28	4	2,104	222	0	1,882	14
<b>女</b>	<b>16,570</b>	<b>7,803</b>	<b>7,607</b>	<b>5,822</b>	<b>1,606</b>	<b>20</b>	<b>159</b>	<b>196</b>	<b>8,629</b>	<b>3,818</b>	<b>556</b>	<b>4,255</b>	<b>138</b>
15～19歳	601	53	47	36	2	9	-	6	544	10	520	14	4
20～24	390	318	298	274	13	3	8	20	62	27	28	7	10
25～29	608	519	500	429	32	3	36	19	80	70	-	10	9
30～34	740	641	623	516	67	1	39	18	88	76	2	10	11
35～39	844	743	721	591	103	3	24	22	85	78	1	6	16
40～44	936	841	819	699	112	-	8	22	83	68	1	14	12
45～49	872	765	749	627	116	1	5	16	98	82	3	13	9
50～54	996	839	826	695	126	-	5	13	148	123	-	25	9
55～59	1,293	1,008	987	787	194	-	6	21	278	239	-	39	7
60～64	1,402	811	785	536	241	-	8	26	584	478	-	106	7
65～69	1,644	623	616	335	273	-	8	7	1,010	692	-	318	11
70～74	1,340	309	306	156	145	-	5	3	1,017	560	-	457	14
75～79	1,347	181	179	74	100	-	5	2	1,161	523	-	638	5
80～84	1,475	104	103	49	53	-	1	1	1,365	444	-	921	6
85歳以上	2,082	48	48	18	29	-	1		2,026	348	1	1,677	8
(再掲)													
65歳以上	7,888	1,265	1,252	632	600	-	20	13	6,579	2,567	1	4,011	44
65～74歳	2,984	932	922	491	418	-	13	10	2,027	1,252	-	775	25
75歳以上	4,904	333	330	141	182	-	7	3	4,552	1,315	1	3,236	19

資料：国勢調査

## 5. 産業大分類別15歳以上就業者数

平成27年10月1日現在（単位：人）

産業（大分類）	総数	男	女
<b>総数</b>	<b>16,841</b>	<b>9,234</b>	<b>7,607</b>
<b>第1次産業</b>	<b>1,678</b>	<b>1,224</b>	<b>454</b>
農業	1,237	808	429
林業	82	74	8
漁業	359	342	17
<b>第2次産業</b>	<b>4,276</b>	<b>3,060</b>	<b>1,216</b>
鉱業,採石業,砂利採取業	39	35	4
建設業	1,663	1,436	227
製造業	2,574	1,589	985
<b>第3次産業</b>	<b>10,657</b>	<b>4,836</b>	<b>5,821</b>
電気・ガス・熱供給・水道業	51	44	7
情報通信業	79	57	22
運輸業,郵便業	506	432	74
卸売業,小売業	2,400	1,208	1,192
金融業,保険業	275	94	181
不動産業,物品賃貸業	103	59	44
学術研究,専門・技術サービス業	389	281	108
宿泊業,飲食サービス業	741	247	494
生活関連サービス業,娯楽業	545	216	329
教育,学習支援業	767	306	461
医療,福祉	2,835	607	2,228
複合サービス事業	402	242	160
サービス業（他に分類されないもの）	825	558	267
公務（他に分類されるものを除く）	739	485	254
<b>分類不能の産業</b>	<b>230</b>	<b>114</b>	<b>116</b>

資料：国勢調査

## 6. 人口動態

(単位：人、胎、件)

年次	自然動態			社会動態			人口増減	死産	婚姻	離婚
	出生	死亡	自然増減	転入	転出	社会増減				
平成23	262	657	△ 395	941	1,088	△ 147	△ 542	8	152	58
24	245	644	△ 399	1,240	1,023	217	△ 182	6	152	39
25	260	649	△ 389	943	1,192	△ 249	△ 638	6	154	57
26	240	582	△ 342	989	1,095	△ 106	△ 448	3	141	42
27	236	621	△ 385	960	1,164	△ 204	△ 589	4	130	52
28	239	676	△ 437	1,002	1,132	△ 130	△ 567	5	116	50
29	236	631	△ 395	872	1,028	△ 156	△ 551	8	102	57
<b>30</b>	<b>190</b>	<b>602</b>	<b>△ 412</b>	<b>864</b>	<b>1,085</b>	<b>△ 221</b>	<b>△ 633</b>	<b>2</b>	<b>115</b>	<b>55</b>
H30.1	17	53	△ 36	53	69	△ 16	△ 52	0	11	3
2	18	53	△ 35	49	61	△ 12	△ 47	1	10	4
3	11	55	△ 44	179	265	△ 86	△ 130	0	16	11
4	12	71	△ 59	123	175	△ 52	△ 111	1	12	4
5	22	46	△ 24	75	67	8	△ 16	0	8	5
6	16	38	△ 22	45	62	△ 17	△ 39	0	11	6
7	16	37	△ 21	43	61	△ 18	△ 39	0	6	2
8	22	36	△ 14	56	70	△ 14	△ 28	0	13	4
9	16	51	△ 35	50	48	2	△ 33	0	7	4
10	15	48	△ 33	73	61	12	△ 21	0	9	5
11	14	46	△ 32	61	70	△ 9	△ 41	0	7	4
12	11	68	△ 57	57	76	△ 19	△ 76	0	5	3

資料：市民課

## 7. 住民登録人口・世帯数・本籍人口

各年12月31日現在

年次	住民登録				1世帯当たりの 人員	本籍人口
	世帯数	人 口				
		総数	男	女		
平成21	16,142	39,583	18,614	20,969	2.45	74,814
22	16,070	39,069	18,373	20,696	2.43	73,655
23	16,082	38,527	18,146	20,381	2.40	72,083
24	16,234	38,345	18,040	20,305	2.36	70,817
25	16,076	37,707	17,790	19,917	2.35	69,617
26	16,083	37,257	17,634	19,623	2.32	68,554
27	16,019	36,668	17,386	19,282	2.29	67,280
28	15,920	36,100	17,123	18,977	2.27	65,961
29	15,800	35,549	16,893	18,656	2.25	64,790
<b>30</b>	<b>15,717</b>	<b>34,914</b>	<b>16,655</b>	<b>18,259</b>	<b>2.22</b>	<b>63,475</b>

資料：市民課

## 8. 都道府県別転入・転出者数

都道府県	転入			転出		
	28年	29年	30年	28年	29年	30年
<b>総 数</b>	1,002	<b>872</b>	<b>864</b>	1,132	<b>1,028</b>	<b>1,085</b>
北海道	2	3	1	2	2	3
青森県	-	0	0	1	1	0
岩手県	-	1	5	1	0	0
宮城県	2	0	0	3	2	1
秋田県	4	4	1	-	5	0
山形県	-	0	2	-	1	0
福島県	-	1	4	1	4	2
茨城県	5	5	6	1	5	9
栃木県	2	1	1	2	2	1
群馬県	-	0	12	3	6	2
埼玉県	5	10	7	5	8	20
千葉県	14	7	5	10	8	17
東京都	29	23	23	35	34	34
神奈川県	15	17	13	18	15	22
新潟県	-	1	2	-	0	0
富山県	2	0	0	-	3	1
石川県	1	0	1	4	10	3
福井県	2	0	1	2	1	2
山梨県	1	1	0	4	0	1
長野県	2	0	0	3	7	2
岐阜県	5	5	5	5	4	5
静岡県	3	3	7	13	12	6
愛知県	16	21	16	32	25	38
三重県	2	8	3	16	7	7
滋賀県	3	6	4	17	3	5
京都府	23	20	16	26	13	19
大阪府	64	53	46	60	75	53
兵庫県	25	30	39	31	28	26
奈良県	2	3	3	1	0	4
和歌山県	1	0	0	1	2	1
鳥取県	33	25	25	30	52	24

都道府県	転入			転出		
	28年	29年	30年	28年	29年	30年
<b>島根県内</b>	402	<b>328</b>	<b>325</b>	522	<b>449</b>	<b>504</b>
岡山県	27	23	24	31	32	29
広島県	88	52	77	97	80	95
山口県	13	9	13	26	13	13
徳島県	-	1	1	7	2	0
香川県	2	2	2	7	0	1
愛媛県	7	0	2	4	7	4
高知県	2	0	5	4	0	2
福岡県	26	28	20	15	7	10
佐賀県	-	1	0	1	5	3
長崎県	1	1	3	4	1	1
熊本県	9	1	1	4	0	3
大分県	-	4	8	2	4	1
宮崎県	2	5	6	3	2	2
鹿児島県	2	3	3	4	8	7
沖縄県	2	9	3	4	5	4
外国	138	143	116	67	69	92
不詳	18	14	7	3	9	6
(再掲)						
<b>島根県内</b>	402	<b>328</b>	<b>325</b>	522	<b>449</b>	<b>504</b>
松江市	110	76	82	146	101	117
浜田市	33	32	28	37	30	34
出雲市	130	87	122	203	213	251
益田市	14	11	6	27	13	13
安来市	3	5	9	6	7	7
江津市	40	39	23	26	29	29
雲南市	15	21	12	8	10	9
邑智郡	39	35	33	44	27	35
その他	18	22	10	25	19	9

資料：市民課

## 9. 流出入先別就業者数及び通学者数

平成27年10月1日現在

	流 入			流 出		
	総数	就業者	通学者	総数	就業者	通学者
<b>総 数</b>	<b>1,786</b>	<b>1,711</b>	<b>75</b>	<b>2,313</b>	<b>2,005</b>	<b>308</b>
県 内	1,723	1,649	74	2,186	1,905	281
松 江 市	65	63	2	115	92	23
浜 田 市	41	39	2	171	151	20
出 雲 市	958	922	36	1,050	917	133
益 田 市	3	3	-	2	2	-
安 来 市	2	2	-	1	1	-
江 津 市	267	250	17	489	406	83
雲 南 市	31	29	2	10	10	-
奥 出 雲 町	2	2	-	2	2	-
飯 南 町	40	38	2	23	13	10
川 本 町	72	71	1	152	141	11
美 郷 町	214	203	11	116	116	
邑 南 町	28	27	1	53	52	1
津 和 野 町	-	-	-	1	1	-
海 士 町	-	-	-	1	1	-
他 県	63	62	1	92	68	24
鳥 取 県	12	12	-	7	7	-
広 島 県	25	24	1	39	30	9
その他の都道府県	26	26	-	46	31	15

注：15歳以上

資料：国勢調査

流出は、他市町村に従業・通学で、従業地・通学地「不詳」を含む

## 10. 昼間人口

平成27年10月1日現在

常住人口 (1)	流入人口(2)			流出人口(3)			流入超過 (4)=(2)-(3)	昼間人口 (1)+(4)
	総数	就業者	通学者	総数	就業者	通学者		
35,166	1,790	1,711	79	2,284	1,973	311	△ 494	34,672

注：常住人口及び昼間人口には、労働力状態「不詳」を含む。

資料：国勢調査

昼間人口は、従業地・通学地「不詳」で、当地に常住している者を含む。

## 1 1. 県内市町村の世帯数と人口

平成27年10月1日現在

市町村名	人 口			世帯数
	総 数	男	女	
島根県	694,352	333,112	361,240	265,008
松江市	206,230	99,565	106,665	83,031
浜田市	58,105	28,600	29,505	24,498
出雲市	171,938	82,707	89,231	60,130
益田市	47,718	22,468	25,250	19,037
<b>大田市</b>	<b>35,166</b>	<b>16,616</b>	<b>18,550</b>	<b>13,613</b>
安来市	39,528	18,859	20,669	12,805
江津市	24,468	11,397	13,071	10,123
雲南市	39,032	18,647	20,385	12,527
仁多郡	13,063	6,216	6,847	4,464
奥出雲町	13,063	6,216	6,847	4,464
飯石郡	5,031	2,359	2,672	1,842
飯南町	5,031	2,359	2,672	1,842
邑智郡	19,443	9,173	10,270	7,691
川本町	3,442	1,604	1,838	1,457
美郷町	4,900	2,309	2,591	2,010
邑南町	11,101	5,260	5,841	4,224
鹿足郡	14,027	6,516	7,511	6,110
津和野町	7,653	3,530	4,123	3,300
吉賀町	6,374	2,986	3,388	2,810
隠岐郡	20,603	9,989	10,614	9,137
海士町	2,353	1,125	1,228	1,057
西ノ島町	3,027	1,537	1,490	1,499
知夫村	615	308	307	331
隠岐の島町	14,608	7,019	7,589	6,250

資料：国勢調査

### ◆ 3. 事業所

#### 1. 産業大分類別事業所数・従業者数（民営）

産業大分類	平成13年		平成16年		平成18年	
	事業所数	従業者数	事業所数	従業者数	事業所数	従業者数
<b>総数</b>	<b>2,541</b>	<b>15,138</b>	<b>2,371</b>	<b>14,359</b>	<b>2,297</b>	<b>14,292</b>
<b>第1次産業</b>	<b>19</b>	<b>223</b>	<b>21</b>	<b>189</b>	<b>20</b>	<b>235</b>
<b>第2次産業</b>	<b>463</b>	<b>5,335</b>	<b>431</b>	<b>4,834</b>	<b>397</b>	<b>4,707</b>
鉱業	7	60	6	41	5	37
建設業	280	2,226	265	1,999	241	1,703
製造業	176	3,049	160	2,794	151	2,967
<b>第3次産業</b>	<b>2,059</b>	<b>9,580</b>	<b>1,919</b>	<b>9,336</b>	<b>1,880</b>	<b>9,350</b>
電気・ガス・熱供給・水道業	1	29	-	-	-	-
情報通信業	13	40	11	44	8	90
運輸業	50	518	44	473	43	443
卸売・小売業	871	3,943	800	3,677	751	3,555
金融・保険業	44	338	45	337	42	299
不動産業	74	100	72	113	78	114
飲食店、宿泊業	220	1,047	210	1,058	212	1,057
医療、福祉	122	1,106	128	1,282	133	1,514
教育、学習支援業	73	176	69	190	62	198
複合サービス事業	53	424	30	387	53	520
サービス業（他に分類されないもの）	538	1,859	510	1,775	498	1,560

注：事業所・企業統計調査は、平成18年の調査を最後とし、平成21年から経済センサスに統合。

資料：事業所・企業統計調査

産業大分類	平成21年		平成24年		平成26年		平成28年	
	事業所数	従業者数	事業所数	従業者数	事業所数	従業者数	事業所数	従業者数
<b>総数</b>	<b>2,224</b>	<b>14,607</b>	<b>1,971</b>	<b>13,254</b>	<b>1,930</b>	<b>13,339</b>	<b>1,877</b>	<b>12,986</b>
<b>第1次産業</b>	<b>36</b>	<b>517</b>	<b>32</b>	<b>420</b>	<b>33</b>	<b>404</b>	<b>34</b>	<b>389</b>
<b>第2次産業</b>	<b>373</b>	<b>4,292</b>	<b>343</b>	<b>3,944</b>	<b>340</b>	<b>3,615</b>	<b>324</b>	<b>3,630</b>
鉱業、採石業、砂利採取業	4	26	4	26	3	27	4	38
建設業	229	1,723	209	1,501	199	1,298	194	1,297
製造業	140	2,543	130	2,417	138	2,290	126	2,295
<b>第3次産業</b>	<b>1,815</b>	<b>9,798</b>	<b>1,628</b>	<b>8,890</b>	<b>1,557</b>	<b>9,320</b>	<b>1,519</b>	<b>8,967</b>
電気・ガス・熱供給・水道業	-	-	-	-	1	1	2	6
情報通信業	12	114	13	38	7	38	6	34
運輸業、郵便業	50	548	50	495	41	437	49	439
卸売業、小売業	695	3,601	612	2,950	574	2,971	526	2,676
金融業、保険業	37	275	42	358	29	247	30	349
不動産業、物品賃貸業	92	196	83	146	85	193	84	188
学術研究、専門・技術サービス業	73	287	68	306	67	257	71	262
宿泊業、飲食サービス業	205	1,110	187	1,040	199	1,033	190	965
生活関連サービス業、娯楽業	195	565	184	589	176	644	171	576
教育、学習支援業	56	218	43	187	46	190	44	220
医療、福祉	135	1,676	121	1,730	130	2,159	145	2,179
複合サービス事業	42	317	36	280	44	460	45	332
サービス業（他に分類されないもの）	223	891	189	771	158	690	156	741

資料：平成21年、26年 経済センサス-基礎調査

平成24年、28年 経済センサス-活動調査



## 2. 産業大分類・従業者規模別事業所数及び従業者数

産業大分類 及び 従業者規模別	事業所数			※注 従業者数			※注 常用雇用者			
		うち個人			うち法人			うち個人		
		うち個人	うち法人		男	女		男	女	
<b>全産業(公務を除く)</b>	<b>1,877</b>	<b>857</b>	<b>1,003</b>	<b>12,986</b>	<b>7,050</b>	<b>5,916</b>	<b>10,340</b>	<b>5,456</b>	<b>4,865</b>	
1～4人	1,219	744	463	2,557	1,355	1,189	1,169	560	597	
5～9人	356	94	260	2,383	1,332	1,044	1,821	955	859	
10人～19人	162	14	146	2,123	1,118	1,005	1,817	925	892	
20人～29人	65	5	60	1,516	822	694	1,377	728	649	
30人～49人	35		35	1,316	637	679	1,179	576	603	
50人～99人	22		21	1,368	680	688	1,261	613	648	
100人以上	9		9	1,723	1,106	617	1,716	1,099	617	
派遣従業者のみ	9		9	-	-	-	-	-	-	
<b>第1次産業</b>	<b>34</b>		<b>34</b>	<b>389</b>	<b>286</b>	<b>103</b>	<b>316</b>	<b>230</b>	<b>86</b>	
<b>第2次産業</b>	<b>324</b>	<b>140</b>	<b>183</b>	<b>3,630</b>	<b>2,560</b>	<b>1,070</b>	<b>3,061</b>	<b>2,131</b>	<b>930</b>	
鉱業,採石業,砂利採取業	4	-	4	38	30	8	33	28	5	
建設業	194	90	104	1,297	1,095	202	935	809	126	
製造業	126	50	75	2,295	1,435	860	2,093	1,294	799	
<b>第3次産業</b>	<b>1,519</b>	<b>717</b>	<b>786</b>	<b>8,967</b>	<b>4,204</b>	<b>4,743</b>	<b>6,963</b>	<b>3,095</b>	<b>3,849</b>	
電気・ガス・熱供給・水道業	2	-	2	6	5	1	5	4	1	
情報通信業	6	1	5	34	24	10	20	11	9	
運輸業,郵便業	49	6	42	439	377	62	384	335	49	
卸売業,小売業	526	240	284	2,676	1,422	1,251	2,013	1,029	981	
金融業,保険業	30	3	27	349	140	205	334	130	200	
不動産業,物品賃貸業	84	66	18	188	109	79	76	40	36	
学術研究,専門・技術サービス業	71	33	38	262	182	78	175	114	60	
宿泊業,飲食サービス業	190	134	55	965	339	626	665	215	450	
生活関連サービス業,娯楽業	171	133	34	576	267	309	372	184	188	
教育,学習支援業	44	27	16	220	121	99	120	63	57	
医療,福祉	145	52	91	2,179	497	1,673	1,942	396	1,537	
複合サービス事業	45	6	39	332	234	98	317	226	91	
サービス業(他に分類されないもの)	156	16	135	741	487	252	540	348	190	

注：男女別の不詳を含む

資料：経済センサスー活動調査

## ◆ 4. 農 林 水 産 業

### 1. 旧町村別農家数・農家人口・経営耕地面積・経営耕地面積規模別農家数（販売農家）

旧町村 名	農家数（戸）				農家人口（人）			経営耕地面積（a）			
	総数	専業	兼業		総数	男	女	総数	田	畑	樹園地
			第1種	第2種							
大田	33	7	3	23	114	55	59	2,699	2,230	410	59
川合	89	25	6	58	305	156	149	11,836	10,087	1,625	124
佐比売	175	45	26	104	622	308	314	19,444	11,792	7,156	496
山口	52	18	2	32	159	82	77	7,139	4,655	2,484	-
富山	65	24	5	36	216	107	109	6,987	6,109	706	172
朝山	28	5	2	21	119	56	63	2,038	1,689	271	78
波根	13	4	1	8	30	15	15	1,048	901	142	5
久手	65	17	6	42	230	115	115	13,975	13,238	500	237
鳥井	30	7	5	18	112	51	61	2,665	1,940	287	438
長久	102	21	9	72	360	182	178	12,001	10,415	991	595
静間	31	6	4	21	94	53	41	2,471	2,365	96	10
五十猛	25	3	4	18	94	48	46	2,603	2,347	202	54
大屋	20	7	4	9	61	33	28	1,848	1,642	171	35
久利	53	12	5	36	173	96	77	4,307	3,637	358	312
大森	3	1	-	2	7	4	3	138	122	16	-
水上	38	11	1	26	122	64	58	3,462	3,198	218	46
祖式	32	14	1	17	87	46	41	2,989	2,938	51	-
大代	44	16	3	25	140	64	76	5,333	3,760	1,573	-
<b>小計</b>	<b>898</b>	<b>243</b>	<b>87</b>	<b>568</b>	<b>3,045</b>	<b>1,535</b>	<b>1,510</b>	<b>102,983</b>	<b>83,065</b>	<b>17,257</b>	<b>2,661</b>
温泉津	9	3	-	6	32	14	18	562	360	11	191
湯里	25	7	-	18	75	39	36	1,641	1,065	76	500
福光	13	6	2	5	37	22	15	1,007	923	62	22
福浦	-	-	-	-	-	-	-	-	-	-	-
井田	97	40	8	49	279	140	139	10,988	10,328	654	6
<b>小計</b>	<b>144</b>	<b>56</b>	<b>10</b>	<b>78</b>	<b>423</b>	<b>215</b>	<b>208</b>	<b>14,198</b>	<b>12,676</b>	<b>803</b>	<b>719</b>
仁万	9	2	-	7	31	16	15	1,761	1,742	19	-
宅野	13	4	2	7	35	21	14	1,128	1,064	45	19
大国	31	13	2	16	88	46	42	2,267	1,937	226	104
馬路	3	-	1	2	13	6	7	317	193	15	109
<b>小計</b>	<b>56</b>	<b>19</b>	<b>5</b>	<b>32</b>	<b>167</b>	<b>89</b>	<b>78</b>	<b>5,473</b>	<b>4,936</b>	<b>305</b>	<b>232</b>
<b>合計</b>	<b>1,098</b>	<b>318</b>	<b>102</b>	<b>678</b>	<b>3,635</b>	<b>1,839</b>	<b>1,796</b>	<b>122,654</b>	<b>100,677</b>	<b>18,365</b>	<b>3,612</b>

注：販売農家＝経営耕地面積が30アール以上又は、農産物販売金額が50万円以上の農家。

平成27年2月1日現在

経営耕地面積規模別農家数（戸）								
0.3ha 未満	0.3～ 0.5ha未満	0.5～ 1.0	1.0～ 1.5	1.5～ 2.0	2.0～ 3.0	3.0～ 5.0	5.0～ 10.0	10.0ha 以上
-	11	18	2	1	-	-	1	-
-	33	39	8	2	1	1	2	3
1	42	79	31	10	5	1	3	3
1	12	23	4	6	2	2	1	1
1	19	25	9	4	1	4	2	-
1	11	9	6	-	1	-	-	-
-	5	4	3	-	1	-	-	-
1	17	22	12	3	1	1	4	4
3	11	8	6	-	-	1	1	-
-	24	45	13	4	9	5	2	-
-	8	15	6	2	-	-	-	-
-	8	9	4	2	1	-	1	-
-	7	7	2	1	3	-	-	-
-	25	15	8	2	2	1	-	-
-	2	1	-	-	-	-	-	-
-	16	12	5	2	1	1	1	-
-	11	14	4	2	-	-	1	-
-	12	20	4	3	2	2	-	1
<b>8</b>	<b>274</b>	<b>365</b>	<b>127</b>	<b>44</b>	<b>30</b>	<b>19</b>	<b>19</b>	<b>12</b>
-	3	5	1	-	-	-	-	-
-	14	8	1	-	2	-	-	-
-	6	3	3	-	1	-	-	-
-	-	-	-	-	-	-	-	-
1	23	43	16	5	5	2	1	1
<b>1</b>	<b>46</b>	<b>59</b>	<b>21</b>	<b>5</b>	<b>8</b>	<b>2</b>	<b>1</b>	<b>1</b>
-	3	3	-	1	-	1	1	-
-	3	6	3	-	1	-	-	-
-	13	14	1	-	2	1	-	-
-	-	2	-	-	1	-	-	-
<b>0</b>	<b>19</b>	<b>25</b>	<b>4</b>	<b>1</b>	<b>4</b>	<b>2</b>	<b>1</b>	<b>-</b>
<b>9</b>	<b>339</b>	<b>449</b>	<b>152</b>	<b>50</b>	<b>42</b>	<b>23</b>	<b>21</b>	<b>13</b>

資料：2015年農林業センサス

## 2. 水稻作付面積及び収穫量

年次	作付面積(ha)	10a当たり収量(kg)	収穫量(t)
平成 25	1,200	502	6,020
26	1,180	488	5,760
27	1,120	491	5,500
28	1,090	517	5,640
<b>29</b>	<b>1,040</b>	<b>507</b>	<b>5,270</b>

資料：島根農林水産統計年報

## 3. 家畜・家きん飼養状況

年次	区分	乳用牛		肉用牛		豚		採卵鶏		ブロイラー	
		飼養戸数	頭数	飼養戸数	頭数	飼養戸数	頭数	飼養戸数	羽数 (100羽)	飼養戸数	羽数 (100羽)
平成27	大田市	16	934	75	X	-	-	-	-	-	-

資料：2015年農林業センサス

## 4. 農地転用申請状況

(単位：件、㎡)

種別	平成26年度		平成27年度		平成28年度		平成29年度		平成30年度	
	件数	面積	件数	面積	件数	面積	件数	面積	件数	面積
<b>総数</b>	<b>62</b>	<b>73,975</b>	<b>79</b>	<b>91,771</b>	<b>64</b>	<b>41,409</b>	<b>54</b>	<b>40,201</b>	<b>54</b>	<b>34,869</b>
住宅用地	27	12,167	37	13,403	35	11,428	30	11,306	26	11,435
鉱工業用地	3	6,898	2	16,195	1	11,590	1	8,668	-	-
学校用地	-	-	-	-	-	-	-	-	-	-
その他建物・施設用地	12	39,600	13	34,051	8	5,492	10	9,647	16	20,404
公園・運動場	-	-	-	-	-	-	-	-	-	-
道水路・鉄道用地	-	-	-	-	-	-	2	115	1	107
植林	3	4,722	2	6,745	4	5,754	2	5,472	-	-
その他	17	10,588	25	21,377	16	7,145	9	4,993	11	2,923

資料：農業委員会事務局

## 5. 林野面積

平成27年2月1日現在 (単位：ha)

経営形態別林野面積					現況面積	
合計	国有	民有			森林面積	森林以外の草地 (野草地)
		独立行政法人等	公有	私有		
33,648	1,528	138	3,774	28,208	33,354	294

資料：島根農林水産統計年報

## 6. 保有山林面積規模別林業経営体数

平成27年2月1日現在

計	3ha未満	3~5ha	5~10ha	10~20ha	20~30ha	30ha以上
70	-	26	16	14	6	8

資料：2015年農林業センサス

## 7. 漁業経営体数

各年11月1日現在

年次 地区別	総数	個人				会社	共同経営
		総数	専業	兼業			
				漁業が主	漁業が従		
平成20年	271	217	59	78	80	15	37
<b>25</b>	<b>225</b>	<b>187</b>	<b>74</b>	<b>47</b>	<b>66</b>	<b>16</b>	<b>22</b>
島津屋・山谷	3	x	x	x	x	x	x
波根	17	16	11	2	3	-	1
久手	18	17	3	9	5	-	1
大田市内陸	5	5	1	2	2	-	-
柳瀬	2	x	x	x	x	x	x
鳥井	25	16	-	1	15	1	8
和江	43	24	5	3	16	9	10
五十猛	28	25	12	7	6	3	-
仁摩	55	52	21	19	12	1	2
温泉津	29	27	17	4	6	2	-

資料：漁業センサス

## 8. 自営・雇われ別漁業就業者数

平成25年11月1日現在

年次 地区別	総数	自営	雇われ
<b>平成25年</b>	<b>437</b>	<b>164</b>	<b>273</b>
島津屋・山谷	x	x	x
波根	17	15	2
久手	63	18	45
大田市内陸	5	5	-
柳瀬	x	x	x
鳥井	47	5	42
和江	132	14	118
五十猛	59	26	33
仁摩	69	50	19
温泉津	39	25	14

資料：漁業センサス

## 9. 漁船隻数

各年11月1日現在

年次 地区別	総数	無動力船	船外機付	動力船	
				隻数	総トン数
平成20年	338	-	108	230	1,261.1
<b>25</b>	<b>303</b>	<b>-</b>	<b>100</b>	<b>203</b>	<b>1,168.8</b>
島津屋・山谷	x	x	x	x	x
波根	20	-	5	15	35.5
久手	33	-	15	18	126.8
大田市内陸	5	-	1	4	7.9
柳瀬	x	x	x	x	x
鳥井	27	-	11	16	127.5
和江	49	-	7	42	349.4
五十猛	39	-	10	29	172.0
仁摩	82	-	25	57	258.2
温泉津	41	-	22	19	82.4

資料：漁業センサス

## 10. 海面漁業 漁業種類別漁獲量（属人）

漁港	漁獲量 (t)				
	平成25年	平成26年	平成27年	平成28年	平成29年
<b>総数</b>	<b>6,462</b>	<b>5,844</b>	<b>5,757</b>	<b>5,722</b>	<b>4,994</b>
沖合底びき網 （そうびき）	x	x	x	x	
小型底びき網	4,633	4,123	4,102	3,747	3,415
中・小型まき網	953	886	781	1,087	645
その他の刺網	26	8	18	4	6
大型定置網	x	x	x	x	X
小型定置網	123	x	x	x	X
その他の網漁業	x	x	x	-	-
その他のはえ縄	32	39	39	29	22
沿岸いか釣	100	71	111	98	122
ひき縄釣	57	1	5	8	4
その他の釣	132	165	140	127	135
採貝・採藻	107	123	117	142	160
その他の漁業	80	55	48	48	46

資料 農林水産省「海面漁業生産統計調査」

# 1 1. 魚種別漁獲量

(単位：t)

魚種	平成25年	平成26年	平成27年	平成28年	平成29年
	漁獲量	漁獲量	漁獲量	漁獲量	漁獲量
<b>総数</b>	<b>6,462</b>	<b>5,844</b>	<b>5,757</b>	<b>5,722</b>	<b>4,994</b>
<b>魚類計</b>	<b>5,820</b>	<b>5,224</b>	<b>4,861</b>	<b>5,030</b>	<b>4,339</b>
まぐろ類	40	3	13	9	11
かじき類	0	1	0	0	X
かつお類	4	0	0	x	2
さめ類	2	3	3	2	1
にしん	3	3	2	3	1
うるめいわし	-	0	2	x	X
まあじ類	613	338	344	460	397
むろあじ類	16	20	7	5	1
さば類	31	24	40	317	102
ぶり類	163	387	315	238	75
ひらめ	58	60	59	61	51
かれい類	2,080	1,857	1,651	1,625	1,587
たら類	258	331	239	151	109
はたはた類	-	38	52	14	17
にぎす類	394	392	438	294	251
あなご類	314	221	241	240	211
たちお	1	1	2	5	2
まだい	68	55	65	65	66
ちだい・きだい	269	220	193	241	221
いさき	4	9	12	5	14
さわら類	47	62	68	56	77
すずき類	32	35	23	18	20
あまだい類	54	56	62	60	61
ふぐ類	20	13	16	33	14
その他の魚類	1333	1094	1015	1127	1046
<b>えび類計</b>	<b>8</b>	<b>3</b>	<b>1</b>	<b>4</b>	<b>X</b>
その他のえび類	8	3	1	4	X
<b>かに類計</b>	<b>5</b>	<b>1</b>	<b>x</b>	<b>x</b>	<b>X</b>
ずわいがに	5	1	0	x	X
その他のかに類	0	0	x	x	0
<b>貝類計</b>	<b>116</b>	<b>133</b>	<b>128</b>	<b>119</b>	<b>96</b>
あわび類	4	4	4	2	2
さざえ	18	18	17	11	13
その他の貝類	95	112	108	106	81
<b>いか類計</b>	<b>432</b>	<b>355</b>	<b>653</b>	<b>458</b>	<b>383</b>
するめいか	134	123	109	68	101
その他のいか類	298	232	544	390	282
たこ類	63	103	90	57	84
うに類	4	3	3	2	2
その他の水産動物類	5	7	x	x	5
その他の海藻類	9	14	12	47	81

注：(表示単位未満を四捨五入しており、合計値と内訳が一致しない場合がある)

資料 農林水産省「海面漁業生産統計調査」

## ◆ 5. 工 業

### 1. 工業の状況（従業者4人以上の製造業事業所）

各年12月31日（調査日）現在 ※平成29年より6月1日現在

年	計	事業所数			従業者数
		4～29人	30～299人	300人以上	
平成24年	87	72	13	2	2,327
25年	80	64	14	2	2,354
26年	70	55	13	2	2,247
29年	71	57	13	1	2,252
<b>30年</b>	<b>69</b>	<b>55</b>	<b>13</b>	<b>1</b>	<b>2,289</b>

※平成23年及び平成27～28年は実施なし。

資料：工業統計調査

注：平成29年工業統計調査より調査日を6月1日に変更して実施しているため、現金給与総額、原材料使用額、製造

### 2. 産業中分類別事業所数・従業者数・製造品出荷額（従業者4人以上の事業所）

産業中分類	事業所数				
	平成22年	平成24年	平成25年	平成26年	平成30年
<b>総数</b>	<b>87</b>	<b>80</b>	<b>70</b>	<b>71</b>	<b>69</b>
食料品	24	21	19	20	19
飲料・たばこ・飼料	5	5	4	4	4
繊維工業品	11	11	10	10	10
衣服・その他の繊維製品	-	-	-	-	-
木材・木製品	6	6	5	6	5
家具・装備品	1	1	1	1	1
パルプ・紙	2	2	2	2	2
印刷・同関連品	2	2	2	2	2
化学工業製品	-	-	-	-	-
石油・石炭製品	1	-	-	-	-
プラスチック製品	-	-	-	-	-
ゴム製品	-	1	1	-	-
なめし革・毛皮	1	-	-	-	-
窯業・土石製品	17	16	12	12	12
鉄鋼業	-	-	-	-	-
非鉄金属	1	1	1	1	2
金属製品	2	2	2	2	2
一般機械器具	-	-	-	-	-
はん用機械器具	2	1	1	1	-
生産用機械器具	1	2	2	2	2
業務用機械器具	1	1	1	1	1
電気機械器具	4	3	3	2	2
情報通信機械器具	-	-	-	-	-
電子部品・デバイス	-	3	3	4	4
電子部品・デバイス・電子回路	3	-	-	-	-
輸送機械器具	3	2	1	1	1
精密機械器具	-	-	-	-	-
その他の製造業	-	-	-	-	-

（再掲）非鉄金属業+業務用機械器具

注：（※1）は秘匿とするため空欄とし、計を末尾に再掲 ※平成23年及び平成27～28年は実施なし。

平成29年工業統計調査より調査日を6月1日に変更して実施しているため、平成29年以降の製造品出荷額について



各年12月31日現在

年次	現金給与総額	原材料使用額	製造品出荷額等	粗付加価値額
平成24年	796,568	2,651,098	4,286,444	1,560,712
25年	820,317	2,732,419	4,355,755	1,384,117
26年	1,035,493	2,809,203	4,503,956	1,602,806
28年	837,014	4,001,122	6,167,694	1,816,068
29年	879,095	4,157,370	6,404,742	1,889,528

資料：工業統計調査

品出荷額等、粗付加価値額については前年1月～12月の実績により調査。

※平成29年＝平成28年、平成30年＝平成29年として掲載。

各年12月31日（調査日）現在 ※平成29年以降は6月1日現在

従業者数（人）					製造品出荷額（単位：万円）				
平成24年	平成25年	平成26年	平成29年	平成30年	平成24年	平成25年	平成26年	平成28年	平成29年
2,327	2,354	2,247	2,252	2,289	4,286,444	4,355,755	4,503,956	6,167,694	6,404,742
368	386	389	379	373	558,938	610,962	633,278	767,006	727,835
44	45	33	39	39	110,297	99,790	67,488	72,755	71,026
387	394	388	385	379	240,275	244,677	240,417	254,851	241,082
-	-	-	-	-	-	-	-	-	-
45	42	34	38	34	50,619	40,931	33,387	34,080	31,237
8	8	7	6	6	x	x	x	x	x
17	15	15	13	12	x	x	x	x	x
22	22	21	21	21	x	x	x	x	x
-	-	-	-	-	-	-	-	-	-
4	-	-	-	-	x	-	-	-	-
-	-	-	-	-	-	-	-	-	-
-	13	14	-	-	-	x	x	-	-
8	-	-	-	-	x	-	-	-	-
351	332	287	282	277	638,068	667,168	562,184	491,115	508,768
-	-	-	-	-	-	-	-	-	-
306	306	312	291	314	x	x	x	x	x
23	23	23	26	22	x	x	x	x	x
-	-	-	-	-	-	-	-	x	x
17	4	4	5	-	x	x	x	x	x
7	21	18	21	21	x	x	x	x	x
63	69	67	85	86	x	x	x	x	x
156	149	94	43	44	311,564	283,107	300,977	x	x
-	-	-	-	-	-	-	-	-	-
-	465	481	554	589	-	889,716	1,082,063	1,455,916	1,694,103
432	-	-	-	-	991,344	-	-	-	-
69	60	60	64	72	82,530	x	x	x	x
-	-	-	-	-	-	-	-	-	-
-	-	-	-	-	-	-	-	-	-

資料：工業統計調査

前年1月～12月の実績により調査。※平成29年＝平成28年、平成30年＝平成29年として掲載。

## ◆ 6. 商 業

### 1. 産業小分類別事業所の状況[法人・個人、卸売・小売業]

事業所数・従業者数・年間商品販売額・売場面積

産 業 分 類	事 業 所 数	従 業 者 数	年 間 商 品 販 売 額	売 場 面 積
<b>合計（卸売業＋小売業）</b>	<b>501</b>	<b>2,542</b>	<b>52,398</b>	<b>55,502</b>
<b>卸 売 業 計</b>	<b>84</b>	<b>514</b>	<b>13,571</b>	<b>-</b>
<b>繊維・衣服等卸売業</b>	2	39	x	-
繊維品卸売業（衣服・身の回り品を除く）	-	-	-	-
衣服・身の回り品卸売業	2	39	x	-
<b>飲食物品卸売業</b>	31	202	5,566	-
農畜産物・水産物卸売業	22	132	3,259	-
食料・飲料卸売業	9	70	2,308	-
<b>建築材料、鉱物・金属材料等卸売業</b>	15	140	3,988	-
建築材料卸売業	10	111	2,812	-
化学製品卸売業	3	11	x	-
鉱物・金属材料卸売業	2	18	x	-
再生資源卸売業	-	-	-	-
<b>機械器具卸売業</b>	13	60	1,889	-
一般機械器具卸売業	4	13	x	-
自動車卸売業	7	32	1,178	-
電気機械器具卸売業	2	15	x	-
その他の機械器具卸売業	-	-	-	-
<b>その他の卸売業</b>	23	73	x	-
家具・建具・じゅう器等卸売業	8	18	444	-
医薬品・化粧品等卸売業	3	6	64	-
他に分類されない卸売業	12	49	x	-
<b>小 売 業 計</b>	<b>417</b>	<b>2,028</b>	<b>38,827</b>	<b>55,502</b>
<b>各種商品小売業</b>	2	5	x	x
百貨店、総合スーパー	-	-	-	-
その他の各種商品小売業（従業者50人未満）	2	5	x	x

(つづき)

平成26年7月1日現在 (単位：人、百万円、㎡)

産 業 分 類	事 業 所 数	従 業 者 数	年 間 商 品 販 売 額	売 場 面 積
<b>織物・衣服・身の回り品小売業</b>	40	114	1,184	4,609
呉服・服地・寝具小売業	5	9	54	141
男子服小売業	4	15	206	1,208
婦人・子供服小売業	22	73	822	2,804
靴・履物小売業	3	7	87	299
その他の織物・衣服・身の回り品小売業	6	10	15	157
<b>飲食料品小売業</b>	130	663	11,486	20,343
各種食料品小売業	25	274	6,232	13,004
酒小売業	25	42	302	1,010
食肉小売業	-	-	-	-
鮮魚小売業	12	27	100	752
野菜・果実小売業	5	35	710	768
菓子・パン小売業	15	47	292	379
その他の飲食料品小売業	48	238	3,851	4,430
<b>機械器具小売業</b>	61	314	7,468	3,378
自動車小売業	39	222	5,815	759
自転車小売業	2	4	x	x
その他の機械器具小売業	20	88	x	x
<b>その他の小売業</b>	168	886	x	x
家具・建具・畳小売業	21	50	403	2,712
その他のじゅう器小売業	10	23	114	452
医薬品・化粧品小売業	24	129	3,446	3,243
農耕用品小売業	9	77	4,799	1,261
燃料小売業	21	180	5,620	160
書籍・文房具小売業	23	208	886	1,830
スポーツ用品・がん具・娯楽用品・楽器小売業	5	15	208	499
写真機・時計・眼鏡・小売業	7	22	168	670
他に分類されない小売業	48	182	x	x
<b>無店舗小売業</b>	16	46	788	-
通信販売・訪問販売小売業	16	46	788	-
自動販売機による小売業	-	-	-	-
その他の無店舗小売業	-	-	-	-

資料：商業統計調査

## 2. 事業所数・従業者数・年間商品販売額・売り場面積の推移

各年6月1日現在（単位：事業所、人、万円、㎡）

年次	事業所数	従業者数	年間商品販売額	売場面積	1事業所当り従業者数	1事業所当り販売額
平成16	793	3,506	6,662,211	59,609	4.42	8,401
19	698	3,301	5,911,937	58,725	4.73	8,470
<b>26</b>	<b>501</b>	<b>2,542</b>	<b>5,239,751</b>	<b>55,502</b>	<b>5.07</b>	<b>10,459</b>

資料：商業統計調査

## 3. 従業者規模別事業所数・従業者数・年間商品販売額の推移

各年6月1日現在（単位：事業所、人、万円）

年次	総数			1～2人			3～9人		
	事業所数	従業者数	年間商品販売額	事業所数	従業者数	年間商品販売額	事業所数	従業者数	年間商品販売額
平成16	793	3,506	6,662,211	416	653	601,597	309	1,457	x
19	694	3,190	5,911,937	352	546	501,664	274	1,248	2,505,308
<b>26</b>	<b>501</b>	<b>2,542</b>	<b>5,239,751</b>	<b>239</b>	<b>359</b>	<b>281,314</b>	<b>204</b>	<b>981</b>	<b>1,966,171</b>

年次	10～19人			20～29人			30人以上		
	事業所数	従業者数	年間商品販売額	事業所数	従業者数	年間商品販売額	事業所数	従業者数	年間商品販売額
平成16	47	605	x	14	330	729,978	7	461	x
19	53	680	1,352,081	12	288	355,151	7	539	x
<b>26</b>	<b>38</b>	<b>474</b>	<b>1,270,385</b>	<b>10</b>	<b>239</b>	<b>469,502</b>	<b>10</b>	<b>489</b>	<b>776,775</b>

資料：商業統計調査

## ◆ 7. 観 光

### 1. 観光客入込状況

(単位：人)

年 次	観光地名	入込客数	対前年比 (%)	県内・県外別		エリア別宿泊
				県 内	県 外	
平成26年	三瓶山	614,100	100.54	268,084	346,016	95,251
	石見銀山	437,100	85.93	36,214	400,886	1,434
	大田市海岸	5,700	145.96	3,990	1,710	4,890
	その他	405,409	93.74	162,160	243,249	57,440
	合計	1,462,309	94.46	470,448	991,861	159,015
平成27年	三瓶山	617,400	100.00	262,087	355,313	99,654
	石見銀山	375,600	100.00	39,181	336,419	1,591
	大田市海岸	8,320	100.00	4,992	3,328	4,763
	その他	380,033	100.00	48,965	331,068	55,663
	合計	1,381,353	100.00	355,225	1,026,128	161,671
平成28年	三瓶山	642,100	104.00	327,343	314,757	98,405
	石見銀山	313,600	83.49	47,094	266,506	1,740
	大田市海岸	8,310	99.88	4,986	3,324	55,807
	その他	423,425	111.42	84,596	338,829	53,865
	合計	1,387,435	100.44	464,019	923,416	159,817
平成29年	三瓶山	600,900	93.58	311,150	289,750	92,783
	石見銀山	324,800	103.57	74,430	250,370	2,087
	大田市海岸	8,230	99.04	4,938	3,292	4,025
	その他	385,638	91.08	245,088	140,550	54,348
	合計	1,319,568	95.11	635,606	683,962	153,243
平成30年	三瓶山	<b>544,700</b>	<b>90.65</b>	<b>277,797</b>	<b>266,903</b>	<b>64,900</b>
	石見銀山	<b>246,300</b>	<b>75.83</b>	<b>56,649</b>	<b>189,651</b>	<b>1,689</b>
	大田市海岸	<b>8,270</b>	<b>100.49</b>	<b>4,962</b>	<b>3,308</b>	<b>4,473</b>
	その他	<b>314,182</b>	<b>81.47</b>	<b>201,076</b>	<b>113,106</b>	<b>54,609</b>
	合計	<b>1,113,452</b>	<b>84.38</b>	<b>540,484</b>	<b>572,968</b>	<b>125,671</b>

注：大田市海岸は、平成24年より3海水浴場のみ（琴ヶ浜入込含む）釣り人含まず

資料：観光振興課

## 2. 観光施設目的別利用状況

(単位：人)

年次	三瓶山							
	三瓶全域	こもれびの 広場	北の原 キャンプ場	リフト	三瓶自然館	埋没林公園	国民宿舎 さんべ荘	国立公園三瓶青 少年交流の家
平成26	614,100	46,418	41,217	17,514	127,183	21,784	82,996	73,642
27	617,400	52,603	38,424	21,013	108,946	20,311	103,157	73,423
28	642,100	56,381	40,339	19,570	119,592	21,131	105,502	77,494
29	600,900	46,315	32,899	19,673	115,279	18,695	98,319	74,638
<b>30</b>	<b>544,700</b>	<b>48,428</b>	<b>32,363</b>	<b>18,142</b>	<b>95,913</b>	<b>15,937</b>	<b>91,523</b>	<b>74,385</b>

年次	石見銀山							大田市海岸
	銀山全域	資料館	龍源寺間歩	大久保間歩	河島家	熊谷家	世界遺産 センター	海岸合計
平成26	437,100	27,503	149,143	6,243	12,705	16,565	97,232	5,700
27	375,600	23,264	121,153	5,448	11,456	15,721	87,811	8,320
28	313,600	16,485	101,607	4,816	7,328	11,116	79,954	8,310
29	324,800	23,472	105,723	5,270	7,311	11,627	76,100	8,230
<b>30</b>	<b>246,300</b>	<b>15,365</b>	<b>79,502</b>	<b>3,524</b>	<b>5,079</b>	<b>11,420</b>	<b>58,921</b>	<b>8,270</b>

年次	その他							
	その他 合計	温泉津温泉	櫛島 キャンプ場	やきもの館	ゆう・ゆう 館	温泉津 ふれあい館	サトミュージアム	その他
平成26	405,409	75,654	538	7,296	6,138	32,145	50,285	233,353
27	380,033	69,140	986	6,535	8,866	29,962	48,701	215,843
28	423,425	68,211	1,135	7,889	8,917	24,849	45,265	267,159
29	385,638	60,761	1,149	6,202	9,646	19,441	42,490	245,949
<b>30</b>	<b>314,182</b>	<b>56,622</b>	<b>526</b>	<b>5,085</b>	<b>9,332</b>	<b>5,947</b>	<b>37,035</b>	<b>199,635</b>

注：北の原キャンプ場、櫛島キャンプ場は平成24年より宿泊を含む利用人数

資料：観光振興課

注：こもれびの広場は木工館とこもれび館を合計した利用人数

### 3. 月別観光客数の推移

(単位：人)

年次	三瓶山							
	三瓶山全域	こもればの 広場	北の原 キャンプ場	リフト	三瓶自然館	埋没林公園	国民宿舎 さんべ荘	三瓶温泉
平成30年	<b>544,700</b>	<b>48,428</b>	<b>32,363</b>	<b>18,142</b>	<b>95,913</b>	<b>15,937</b>	<b>91,523</b>	<b>15,549</b>
1月	25,500	1,537	479	0	4,304	352	5,918	1,310
2月	17,300	1,374	913	0	2,646	203	3,862	700
3月	34,900	2,810	478	0	3,472	817	7,649	1,145
4月	39,200	4,009	2,167	1,781	5,681	1,235	5,253	1,008
5月	65,600	5,927	4,866	2,716	11,132	2,176	9,043	1,506
6月	37,600	3,073	1,841	1,263	4,494	1,410	7,908	1,019
7月	48,500	3,914	5,268	1,342	11,405	1,180	6,893	1,177
8月	98,900	11,144	7,386	3,818	25,719	2,883	11,341	2,130
9月	48,700	4,310	3,560	1,564	10,435	1,704	7,821	1,506
10月	63,100	4,404	3,146	2,368	8,080	1,519	9,453	1,517
11月	46,800	4,512	1,905	3,290	6,942	2,134	10,222	1,784
12月	18,600	1,414	354	0	1,603	324	6,160	747

年次	石見銀山							大田市海岸 海岸合計
	銀山全域	資料館	龍源寺間歩	大久保間歩	河島家	熊谷家	世界遺産 センター	
平成30年	<b>246,300</b>	<b>15,365</b>	<b>79,502</b>	<b>3,524</b>	<b>5,079</b>	<b>11,420</b>	<b>58,921</b>	<b>8,270</b>
1月	6,300	304	1,893	0	117	226	1,938	0
2月	6,200	405	1,854	0	168	419	1,613	0
3月	22,000	1,311	7,591	400	499	835	4,977	100
4月	20,000	1,412	5,898	339	524	1,100	4,989	300
5月	36,300	2,397	11,772	520	674	1,205	7,693	360
6月	15,500	948	4,995	218	406	807	3,825	160
7月	17,600	1,329	5,172	247	377	762	4,724	3,340
8月	39,500	1,937	13,718	637	601	1,701	9,572	3,000
9月	23,700	1,415	7,808	438	512	1,196	5,499	320
10月	24,500	1,717	7,667	298	558	1,328	5,606	310
11月	25,100	1,685	8,158	427	460	1,390	5,943	260
12月	9,600	505	2,976	0	183	451	2,542	120

年次	その他 その他 計	その他						
		温泉津温泉	櫛島 キャンプ場	やきもの館	ゆう・ゆう館	温泉津 ふれあい館	サンド ミュージアム	その他
平成30年	<b>314,182</b>	<b>56,622</b>	<b>526</b>	<b>5,085</b>	<b>9,332</b>	<b>5,947</b>	<b>37,035</b>	<b>199,635</b>
1月	14,465	4,497	0	227	338	不明	1,845	7,558
2月	12,347	3,848	0	193	355	不明	1,341	6,610
3月	30,833	5,327	0	417	838	405	3,105	20,741
4月	19,060	4,824	0	586	868	854	2,953	8,975
5月	22,014	5,467	0	523	1,238	915	5,173	8,698
6月	14,738	4,157	0	373	667	615	1,875	7,051
7月	21,151	3,777	192	397	634	645	2,673	12,833
8月	65,640	5,252	334	584	1,247	1,106	7,982	49,135
9月	55,871	4,501	0	453	894	683	3,407	45,933
10月	25,219	5,102	0	430	917	724	2,524	15,522
11月	17,298	5,269	0	582	940	不明	2,550	7,957
12月	15,546	4,601	0	320	396	閉館	1,607	8,622

注：三瓶山スキー場は、平成21年度より閉鎖

資料：観光振興課

## ◆ 8. 保 健 ・ 衛 生

### 1. 医療機関の状況

各年12月31日現在

年 次	病 院		施 設 数				
	施設数	病床数	一般診療		歯科診療所	助産所	薬局
			有床	無床			
26	2	549	7	36	※2) 17	-	15
27	2	549	7	36	16	-	15
28	2	549	※1) 7	37	16	1	15
29	2	549	※1) 7	37	16	1	15
<b>30</b>	<b>2</b>	<b>549</b>	<b>※1) 5</b>	<b>39</b>	<b>16</b>	<b>1</b>	<b>16</b>

※1) 内2箇所休止中

※2) 内1箇所休止中

資料：県央保健所

### 2. 死因別死亡者数

(単位:人)

死 因	平成25年	平成26年	平成27年	平成28年	平成29年
<b>総 数</b>	<b>648</b>	<b>580</b>	<b>622</b>	<b>677</b>	<b>627</b>
脳血管疾患	71	68	60	67	73
悪性新生物	190	158	170	148	146
心疾患（除く高血圧性）	95	83	113	113	106
不慮の事故	13	20	15	22	11
肝 疾 患	5	7	9	7	11
肺 炎	96	69	45	53	35
自 殺	11	7	9	6	8
糖 尿 病	7	9	3	3	8
大動脈瘤及び解離	4	4	9	9	11
老 衰	18	16	35	35	20
腎 不 全	7	14	10	10	9
そ の 他	131	125	144	204	189

資料：人口動態調査

### 3. ごみ処理・し尿処理の状況

年 度	可燃物 (t)		不燃物 (t)		し尿 (k $\ell$ )	
	処理量	1日平均	処理量	1日平均	処理量	1日平均
平成25	8,055	22.1	1,142	3.1	27,965	76.6
26	8,057	22.1	1,091	3.0	27,768	76.1
27	7,924	21.7	1,006	2.8	28,167	77.2
28	7,875	21.6	1,306	3.6	28,265	77.4
<b>29</b>	<b>7,945</b>	<b>21.8</b>	<b>985</b>	<b>2.7</b>	<b>28,543</b>	<b>78.2</b>

資料：衛生処理場



#### 4. 大田市立病院利用状況

##### 入院患者数

(単位：人)

年 度 科 別	平成29年度		平成30年度	
	延患者数	1日平均	延患者数	1日平均
<b>総 数</b>	<b>66,864</b>	<b>183.2</b>	<b>66,811</b>	<b>183</b>
<b>一 般 病 棟 計</b>	<b>52,244</b>	<b>143.1</b>	<b>52,342</b>	<b>143.4</b>
急性期病棟計	37,582	103.0	37,754	103.4
内科	18,249	50.0	19,566	53.6
精神科	—	—	0	0.0
小児科	1,383	3.8	1,213	3.3
外科	5,888	16.1	6,529	17.9
整形外科	—	—	0	0.0
脳神経外科	2,392	6.6	1,824	5.0
皮膚科	534	1.5	479	1.3
泌尿器科	2,615	7.2	2,256	6.2
産婦人科	5,122	14.0	4,643	12.7
耳鼻いんこう科	—	—	0	0.0
リハビリテーション科	0	0.0	0	0.0
放射線科	2	0.0	0	0.0
麻酔科	1,397	3.8	1,244	3.4
地域包括ケア病棟計	14,662	40.2	14,588	40.0
<b>療 養 病 棟 計</b>	<b>14,620</b>	<b>40.1</b>	<b>14,469</b>	<b>39.6</b>
医療療養	—	—	0	0.0
回復期リハビリテーション	14,620	40.1	14,469	39.6
介護療養	—	—	0	0.0

資料：大田市立病院医事室

## 外来患者数

(単位：人)

年 度 科 別	平成29年度		平成30年度	
	延患者数	1日平均	延患者数	1日平均
<b>総 数</b>	<b>105,870</b>	<b>433.9</b>	<b>107,476</b>	<b>440.4</b>
<b>病 院 計</b>	<b>102,307</b>	<b>419.3</b>	<b>103,488</b>	<b>424.1</b>
一 般 外 来 計	100,320	411.1	101,476	415.8
内 科	20,214	82.8	21,792	89.3
精 神 科	795	3.3	795	3.3
小 児 科	6,324	25.9	6,406	26.3
外 科	4,661	19.1	5,513	22.6
呼吸器外科	1,046	4.3	899	3.7
心臓血管外科	175	0.7	130	0.5
整形外科	7,793	31.9	7,496	30.7
脳神経外科	4,299	17.6	4,239	17.4
皮 膚 科	3,768	15.4	3,719	15.2
泌尿器科	12,050	49.4	9,598	39.3
産婦人科	6,552	26.9	7,183	29.4
眼 科	4,233	17.3	3,861	15.8
耳鼻いんこう科	2,367	9.7	2,458	10.1
リハビリテーション科	22,487	92.2	24,054	98.6
放射線科	1,957	8.0	1,836	7.5
麻 酔 科	1,599	6.6	1,497	6.1
介 護 保 険 計	1,987	8.2	2,012	8.3
通所リハビリテーション	483	2.0	508	2.1
訪問リハビリテーション	1,504	6.2	1,504	6.2
<b>訪問看護ステーション計</b>	<b>3,563</b>	<b>14.6</b>	<b>3,988</b>	<b>16.3</b>
医療保険	1,072	4.4	931	3.8
介護保険	2,491	10.2	3,057	12.5

資料：大田市立病院医事室

## ◆ 9. 社会福祉

### 1. 保育所の状況

各年10月1日現在

年次	総数			公立			私立		
	施設数	定員	入所者数	施設数	定員	入所者数	施設数	定員	入所者数
平成26	18	1,185	1,184	10	630	589	8	555	595
27	18	1,185	1,180	10	680	588	8	555	592
28	18	1,170	1,195	10	610	572	8	560	623
29	18	1,170	1,178	9	490	429	9	680	749
<b>30</b>	<b>19</b>	<b>1,185</b>	<b>1,184</b>	<b>9</b>	<b>480</b>	<b>399</b>	<b>10</b>	<b>705</b>	<b>785</b>

資料：子育て支援課

### 2. 老人福祉施設の状況

各年4月1日現在

年次	養護老人ホーム			特別養護老人ホーム			軽費老人ホーム		
	施設数	定員	入所者数	施設数	定員	入所者数	施設数	定員	入所者数
平成26	1	50	50	6	350	350	1	50	50
27	1	50	50	6	350	350	1	50	50
28	1	50	50	6	350	350	1	50	50
29	1	50	46	6	350	350	1	50	50
<b>30</b>	<b>1</b>	<b>50</b>	<b>50</b>	<b>6</b>	<b>350</b>	<b>350</b>	<b>1</b>	<b>50</b>	<b>50</b>

年次	地域包括支援センター			生活支援ハウス			老人福祉センター		
	施設数	定員	入所者数	施設数	定員	入所者数	施設数	定員	入所者数
平成26	1 (サブ1)	-	-	2	34	23	2	-	-
27	1 (サブ1)	-	-	2	34	20	2	-	-
28	1 (サブ1)	-	-	2	34	12	2	-	-
29	1	-	-	2	34	22	2	-	-
<b>30</b>	<b>1</b>	<b>-</b>	<b>-</b>	<b>2</b>	<b>34</b>	<b>26</b>	<b>2</b>	<b>-</b>	<b>-</b>

資料：介護保険課

### 3. 生活保護状況

各年4月1日現在

(単位：人、千円)

年 度	総数	生活扶助	住宅扶助	教育扶助	医療扶助	介護扶助	その他の 扶助	実員数	保護率 (%)
(保護延人員)									
平成25	9,688	3,347	2,193	159	3,070	739	180	795	9.20
26	9,736	3,344	2,198	148	3,087	760	199	797	9.40
27	10,138	3,396	2,329	147	3,189	871	206	830	9.50
28	9,997	3,313	2,295	122	3,208	801	258	815	9.60
<b>29</b>	<b>10,357</b>	<b>3,466</b>	<b>2,500</b>	<b>199</b>	<b>3,186</b>	<b>729</b>	<b>277</b>	<b>846</b>	<b>9.90</b>
(保護費)									
平成25	518,883	144,833	39,930	1,753	292,551	12,746	27,070	-	-
26	514,753	147,413	39,874	1,743	277,998	13,881	33,844	-	-
27	519,848	145,883	40,898	1,695	287,925	10,607	32,840	-	-
28	522,730	143,150	40,127	1,466	282,417	11,391	44,179	-	-
<b>29</b>	<b>541,359</b>	<b>146,320</b>	<b>43,315</b>	<b>2,347</b>	<b>295,853</b>	<b>13,744</b>	<b>39,780</b>	-	-

注：「% (パーミル)」は千分の一を示す単位である。

資料：地域福祉課

#### 4. 国民健康保険の加入状況

各年度間平均

年 度	加入世帯数		計	被保険者数		
		前年比 (%)		一般	退職被保	前年比 (%)
平成25	5,592	97.8	8,987	8,209	778	96.9
26	5,504	98.4	8,815	8,119	696	98.1
27	5,408	98.3	8,577	8,042	535	97.3
28	5,246	97.0	8,245	7,895	350	96.1
<b>29</b>	<b>5,044</b>	<b>96.1</b>	<b>7,817</b>	<b>7,624</b>	<b>193</b>	<b>94.8</b>

資料：市民課

#### 5. 国民健康保険料（税）・給付状況

(単位：円)

年 度	保険料（税）調定額		医療の給付		
	1世帯あたり	1人あたり	療養給付費	1世帯あたり	1人あたり
平成25	162,901	101,300	2,770,990,800	495,528	308,333
26	154,705	96,596	2,802,526,980	509,180	317,927
27	132,207	83,359	2,903,932,009	536,970	338,572
28	136,808	87,046	2,739,053,303	522,122	332,208
<b>29</b>	<b>126,829</b>	<b>81,838</b>	<b>2,770,725,493</b>	<b>549,311</b>	<b>354,449</b>

資料：市民課

## 6. 国民年金被保険者数

各年度末現在

年 度	総数	1号	3号	任意加入	免除者	
					法免	申免
平成25	5,433	3,801	1,565	67	450	1,137
26	5,103	3,543	1,500	60	440	1,136
27	4,773	3,318	1,404	51	448	1,018
28	4,353	3,005	1,305	43	441	957
<b>29</b>	<b>4,073</b>	<b>2,842</b>	<b>1,182</b>	<b>49</b>	<b>446</b>	<b>861</b>

資料：市民課

## 7. 拠出年金支給状況

[旧 法]

(単位：人、千円)

年 度	総 数	老齢年金	障害年金	母子年金
(受給権者)				
平成25	1,602	1,536	66	0
26	1,396	1,335	61	0
27	1,198	1,142	56	0
28	994	945	49	0
<b>29</b>	<b>850</b>	<b>803</b>	<b>47</b>	<b>0</b>
(支給額)				
平成25	710,899	650,029	60,870	0
26	610,045	554,790	55,255	0
27	528,039	477,138	50,901	0
28	441,005	396,344	44,661	0
<b>29</b>	<b>377,407</b>	<b>334,740</b>	<b>42,667</b>	<b>0</b>

[新 法]

(単位：人、千円)

年 度	総 数	老齢基礎年金	障害基礎年金	遺族基礎年金	寡婦年金
(受給権者)					
平成25	12,004	11,014	901	74	15
26	12,453	11,464	898	73	18
27	12,815	11,822	909	69	15
28	12,997	12,012	898	73	14
<b>29</b>	<b>13,257</b>	<b>12,282</b>	<b>885</b>	<b>76</b>	<b>14</b>
(支給額)					
平成25	8,558,439	7,696,169	797,119	58,615	6,536
26	8,751,541	7,903,684	782,264	58,027	7,566
27	9,100,142	8,241,932	797,399	54,568	6,243
28	9,246,806	8,395,681	786,517	58,661	5,947
<b>29</b>	<b>9,391,965</b>	<b>8,554,158</b>	<b>772,176</b>	<b>59,874</b>	<b>5,757</b>

資料：市民課

## 8. 老齡福祉年金支給状況

(単位：人、千円)

区 分	受 給 者 数	年 金 額
平成25	3	1,202
26	0	0
27	0	0
28	0	0
<b>29</b>	<b>0</b>	<b>0</b>

資料：市民課

## 9. 医療費支給状況

(単位：件、千円)

年 度	総 数	後期高齢者(老人)医療	乳 幼 児 医 療	福 祉 医 療
(支給件数)				
平成25	284,310	217,598	43,031	23,681
26	293,735	220,794	48,493	24,448
27	295,948	222,414	46,282	27,252
28	301,068	228,935	46,427	25,706
<b>29</b>	<b>297,351</b>	<b>227,502</b>	<b>44,392</b>	<b>25,457</b>
(支給額)				
平成25	6,305,923	6,151,870	58,964	95,089
26	6,458,108	6,296,662	60,444	101,002
27	6,674,744	6,495,245	56,143	123,356
28	6,683,909	6,505,488	50,688	127,733
<b>29</b>	<b>6,522,572</b>	<b>6,355,283</b>	<b>51,114</b>	<b>116,175</b>

資料：市民課

## ◆ 10. 教育・文化

### 1. 幼稚園

各年5月1日現在

年次	園数			学級数	園児数						教員数 (本務者)
	総数	公立	私立		総数	男	女	3歳児	4歳児	5歳児	
26	5	4	1	9	79	41	38	21	24	34	11
27	5	4	1	6	64	35	29	21	22	21	9
28	5	4	1	6	59	30	29	15	22	22	10
29	5	4	1	6	52	25	27	15	16	21	10
<b>30</b>	<b>5</b>	<b>4</b>	<b>1</b>	<b>6</b>	<b>51</b>	<b>27</b>	<b>24</b>	<b>20</b>	<b>12</b>	<b>19</b>	<b>10</b>

資料：学校基本調査

### 2. 小学校

各年5月1日現在

年次	学校数			学級数	教員数 (本務者)	職員数 (本務者)
	総数	本校	分校			
26	16	16	0	120	194	31
27	16	16	0	118	189	32
28	16	16	0	114	190	31
29	16	16	0	116	192	33
<b>30</b>	<b>16</b>	<b>16</b>	<b>0</b>	<b>117</b>	<b>192</b>	<b>31</b>

年次	児童数								
	総数	男	女	1学年	2学年	3学年	4学年	5学年	6学年
25	1,770	903	867	292	268	282	298	323	307
26	1,733	875	858	276	292	265	288	294	318
27	1,662	860	802	260	277	286	264	287	288
28	1,641	851	790	265	259	279	285	265	288
29	1,618	836	782	268	261	259	275	288	267
<b>30</b>	<b>1,602</b>	<b>851</b>	<b>751</b>	<b>259</b>	<b>269</b>	<b>258</b>	<b>258</b>	<b>268</b>	<b>290</b>

資料：学校基本調査

### 3. 中学校

各年5月1日現在

年次	学校数	学級数	生徒数						教員数 (本務者)	職員数 (本務者)
			総数	男	女	1学年	2学年	3学年		
26	6	45	895	468	427	307	321	267	105	13
27	6	50	942	488	454	317	308	317	106	13
28	6	51	911	466	445	291	315	305	111	13
29	6	50	893	456	437	288	291	314	110	11
<b>30</b>	<b>6</b>	<b>47</b>	<b>840</b>	<b>431</b>	<b>409</b>	<b>265</b>	<b>283</b>	<b>292</b>	<b>104</b>	<b>13</b>

資料：学校基本調査



#### 4. 高等学校

各年5月1日現在

年次	学校数	生徒数						教員数 (本務者)	職員数 (本務者)
		総数	男	女	1学年	2学年	3学年		
平成26	2	666	305	361	233	221	212	70	19
27	2	653	297	356	205	228	220	71	18
28	2	688	338	350	263	201	224	72	18
29	2	681	346	335	227	260	194	72	18
<b>30</b>	<b>2</b>	<b>726</b>	<b>350</b>	<b>376</b>	<b>251</b>	<b>223</b>	<b>252</b>	<b>73</b>	<b>18</b>

資料：学校基本調査

#### 5. 各種学校

各年5月1日現在

年次	学校数	生徒数			教員数 (本務者)	職員数 (本務者)
		総数	男	女		
平成26	2	96	51	45	15	4
27	2	93	43	50	14	4
28	2	87	37	50	14	4
29	2	85	30	55	14	4
<b>30</b>	<b>2</b>	<b>43</b>	<b>17</b>	<b>26</b>	<b>13</b>	<b>4</b>

資料：学校基本調査

#### 6. 卒業後の状況

	年次	総数	進学者	就職進学者	就職者	その他
中学校	平成26年3月卒業	330	328	0	0	2
	27	267	262	0	0	5
	28	319	317	0	1	1
	29	306	301	0	2	3
	<b>30</b>	<b>314</b>	<b>313</b>	<b>0</b>	<b>1</b>	<b>0</b>
高等学校	平成26年3月卒業	242	186	9	40	7
	27	212	171	3	34	4
	28	220	175	3	35	7
	29	224	171	10	39	4
	<b>30</b>	<b>194</b>	<b>136</b>	<b>2</b>	<b>45</b>	<b>11</b>

注：市内に所在する学校のみ

資料：学校基本調査

## 7. 児童・生徒の年齢・男女別体格

(身長)

各年4月現在 (単位: cm)

年次		小学校					中学校			
		6歳	7歳	8歳	9歳	10歳	11歳	12歳	13歳	14歳
男	平成28年	117.0	122.0	127.2	132.5	138.0	144.4	152.9	158.8	164.7
	平成29年	116.1	122.9	127.5	132.5	137.8	144.2	151.6	160.2	164.0
	平成30年	116.5	122.0	128.6	132.9	137.8	144.2	152.0	159.2	165.4
	<b>平成31年</b>	<b>115.3</b>	<b>122.4</b>	<b>127.8</b>	<b>133.8</b>	<b>138.2</b>	<b>143.6</b>	<b>152.1</b>	<b>159.2</b>	<b>164.1</b>
女	平成28年	115.4	121.5	126.9	132.4	140.2	146.0	151.2	154.3	155.4
	平成29年	115.0	121.1	127.2	133.1	139.0	146.9	150.9	154.2	155.4
	平成30年	115.3	120.9	126.9	133.4	139.8	145.7	152.0	154.2	155.4
	<b>平成31年</b>	<b>116.0</b>	<b>121.4</b>	<b>126.7</b>	<b>133.1</b>	<b>140.4</b>	<b>146.4</b>	<b>150.6</b>	<b>154.9</b>	<b>155.8</b>

(体重)

(単位: kg)

年次		小学校					中学校			
		6歳	7歳	8歳	9歳	10歳	11歳	12歳	13歳	14歳
男	平成28年	21.8	23.8	26.3	29.4	33.2	37.0	43.9	47.5	53.0
	平成29年	21.0	24.3	26.5	29.5	32.8	37.4	42.8	48.7	53.2
	平成30年	21.3	23.5	27.3	29.7	33.0	37.2	42.9	47.7	54.3
	<b>平成31年</b>	<b>20.7</b>	<b>21.4</b>	<b>26.9</b>	<b>31.0</b>	<b>33.3</b>	<b>37.0</b>	<b>43.0</b>	<b>48.1</b>	<b>52.7</b>
女	平成28年	20.9	24.0	26.0	29.4	34.4	38.5	43.2	47.4	49.6
	平成29年	20.6	22.2	26.9	29.8	33.4	39.6	43.0	47.2	50.3
	平成30年	20.9	23.2	26.2	30.9	33.9	38.4	44.0	46.8	49.5
	<b>平成31年</b>	<b>21.4</b>	<b>23.7</b>	<b>26.2</b>	<b>29.7</b>	<b>35.2</b>	<b>38.6</b>	<b>43.0</b>	<b>47.5</b>	<b>49.3</b>

(座高)

(単位: cm)

年次		小学校					中学校			
		6歳	7歳	8歳	9歳	10歳	11歳	12歳	13歳	14歳
男	平成28年	65.1	68.0	70.3	72.6	74.7	77.8	82.2	84.8	88.2
	平成29年	-	-	-	-	-	-	-	-	-
	平成30年	-	-	-	-	-	-	-	-	-
	<b>平成31年</b>	-	-	-	-	-	-	-	-	-
女	平成28年	64.1	67.7	70.4	72.8	76.1	78.9	81.8	83.3	84.2
	平成29年	-	-	-	-	-	-	-	-	-
	平成30年	-	-	-	-	-	-	-	-	-
	<b>平成31年</b>	-	-	-	-	-	-	-	-	-

※平成28年度より測定なし

## 8. 市立図書館の利用状況

年度	図書館名	開館日数 (日)	入館者数 (人)		貸出人数 (人)		貸出冊数 (冊)	
			年間	1日平均	年間	1日平均	年間	1日平均
平成28	中央	277	84,770	153	32,808	118	177,992	643
	温泉津	232	…	…	1,151	5	3,720	16
	仁摩	281	…	…	11,202	40	51,800	223
平成29	中央	278	82,066	295	28,910	104	167,769	603
	温泉津	233	…	…	1,056	5	3,576	15
	仁摩	282	…	…	9,919	35	46,208	164
平成30	中央	277	80,971	292	28,175	102	163,169	589
	温泉津	231	…	…	1,159	5	3,724	16
	仁摩	281	…	…	9,446	34	44,278	158

資料：中央図書館  
温泉津図書館  
仁摩図書館

## 9. 市立図書館の蔵書冊数

各年度末現在 (単位：冊)

図書館名	中央			温泉津			仁摩		
	平成28	平成29	平成30	平成28	平成29	平成30	平成28	平成29	平成30
<b>総数</b>	<b>184,124</b>	<b>186,344</b>	<b>187,933</b>	<b>12,863</b>	<b>13,062</b>	<b>13,329</b>	<b>52,050</b>	<b>52,823</b>	<b>53,957</b>
総記	3,403	3,447	3,422	63	66	69	645	665	679
哲学	4,827	4,887	4,880	202	205	210	1,264	1,284	1,311
歴史	9,659	9,857	9,746	499	527	539	2,900	2,899	2,961
社会	12,835	13,165	13,162	386	391	405	3,562	3,621	3,724
自然	6,161	6,334	6,340	270	270	288	2,719	2,739	2,812
技術	7,459	7,611	7,552	536	534	550	2,977	2,976	3,045
産業	4,161	4,281	4,269	179	177	178	1,145	1,163	1,206
芸術	8,927	9,049	8,982	469	465	477	3,522	3,532	3,613
言語	1,662	1,679	1,667	68	70	72	482	485	501
文学	18,559	18,054	17,932	1,077	1,083	1,094	4,155	4,185	4,232
小説	21,418	21,855	22,301	3,139	3,188	3,252	6,309	6,347	6,501
児童	52,913	53,406	54,685	4,450	4,521	4,597	13,067	13,468	13,839
郷土資料	13,687	13,945	14,180	1,065	1,105	1,137	1,850	1,957	2,053
ヤンクゝアタゝルト	7,722	7,894	7,769	241	241	241	3,720	3,844	3,934
参考	2,960	2,996	3,011	219	219	220	410	410	421
雑誌	7,771	7,884	8,035	0	0	0	3,323	3,248	3,125

資料：中央図書館  
温泉津図書館  
仁摩図書館

## 10. 市内の指定文化財

(平成31年4月1日現在)

種 別	総 数	重要文化財	国指定	県指定	市指定
<b>総 数</b>	<b>124</b>	<b>4</b>	<b>8</b>	<b>40</b>	<b>72</b>
建造物	12	1		4	7
絵画	19			5	14
彫刻	12			2	10
工芸品	14	2		8	4
書籍	4			1	3
古文書	9			2	7
考古資料	2			1	1
有形民俗文化財	2				2
無形民俗文化財	9	1		2	6
史跡	14		1	9	4
史跡名勝	2				2
名勝	2				2
天然記念物	21		5	6	10
重要伝統的建造物群	2		2		

資料：社会教育課

### 11. 記録作成等の措置を講ずべき無形の民俗文化財

選択年月日	名称	所在地
平成21年3月11日	西田のヨズクハデ製作技術	温泉津町

資料：社会教育課

## ◆ 11. 運輸・通信

### 1. 自動車保有台数

各年度末現在（単位：台）

区 分	平成26年度	平成27年度	平成28年度	平成29年度	平成30年度
<b>総 数</b>	<b>28,839</b>	<b>28,679</b>	<b>28,614</b>	<b>28,576</b>	<b>28,433</b>
<b>貨物用自動車計</b>	<b>1,504</b>	<b>1,486</b>	<b>1,470</b>	<b>1,448</b>	<b>1,428</b>
普通車	742	748	735	735	733
小型車	752	726	720	700	680
被けん引車	10	12	15	13	15
<b>乗合用自動車計</b>	<b>72</b>	<b>73</b>	<b>73</b>	<b>73</b>	<b>74</b>
普通車	35	38	37	37	38
小型車	37	35	36	36	36
<b>乗用自動車計</b>	<b>10,822</b>	<b>10,767</b>	<b>10,768</b>	<b>10,750</b>	<b>10,648</b>
普通車	3,960	4,000	4,126	4,270	4,366
小型車	6,862	6,767	6,642	6,480	6,282
<b>特種（殊）自動車計</b>	<b>580</b>	<b>561</b>	<b>567</b>	<b>572</b>	<b>547</b>
普通特種車	337	325	329	336	316
小型特種車	84	78	76	74	72
大型特殊車	159	158	162	162	159
<b>小型二輪車</b>	<b>261</b>	<b>279</b>	<b>280</b>	<b>296</b>	<b>303</b>
<b>軽自動車計</b>	<b>15,600</b>	<b>15,513</b>	<b>15,456</b>	<b>15,437</b>	<b>15,433</b>
貨物車	5,491	5,376	5,296	5,228	5,128
乗用車	9,977	10,003	10,024	10,075	10,168
特種車	131	133	135	133	136
不明	1	1	1	1	1

資料：中国運輸局島根運輸支局

### 2. 運転免許所有者数

各年度末現在（単位：人）

区 分	平成26年	平成27年	平成28年	平成29年	平成30年	
二 種	大 型	281	275	272	270	<b>260</b>
	中 型	259	247	326	308	<b>292</b>
	普 通	84	83	-	1	<b>2</b>
	大 特	-	-	-	-	-
	けん引	-	-	-	-	-
一 種	大 型	2,147	2,087	2,055	2,015	<b>1,967</b>
	中 型	18,759	18,391	18,087	17,775	<b>17,524</b>
	準 中 型	-	-	2,579	2,396	<b>2,256</b>
	普 通	2,162	2,432	75	398	<b>656</b>
	大 特	-	1	-	-	-
	けん引	-	-	-	-	-
	大自二	-	-	7	6	<b>6</b>
自 二	26	20	10	13	<b>8</b>	
小 特	27	19	13	10	<b>8</b>	
原 付	372	335	292	257	<b>232</b>	
<b>計</b>	<b>24,117</b>	<b>23,890</b>	<b>23,716</b>	<b>23,449</b>	<b>23,211</b>	

注：2つ以上の免許を持っている者は、上級の免許を計上。

資料：大田警察署

## ◆ 12. 建設・住宅

### 1. 道路状況

各年4月1日現在（単位：m）

年度	総延長	国道	県道	市道	市道幅員別内訳		
					3.5m未満	3.5～ 5.5m未満	5.5m以上
平成26	1,214,696	58,104	186,095	970,497	492,287	360,622	117,588
27	1,220,531	63,790	186,093	970,648	491,066	359,434	120,148
28	1,219,948	63,790	185,077	971,081	490,480	359,799	120,802
29	1,219,826	63,790	184,934	971,102	489,681	360,466	120,955
<b>30</b>	<b>1,226,944</b>	<b>70,459</b>	<b>185,366</b>	<b>971,119</b>	<b>488,947</b>	<b>361,041</b>	<b>121,131</b>

年度	舗装済延長			舗装率（%）		
	国道	県道	市道	国道	県道	市道
平成26	58,104	186,095	854,738	100.0	100.0	88.1
27	63,790	186,093	856,149	100.0	100.0	88.2
28	63,790	185,077	856,749	100.0	100.0	88.2
29	63,790	184,934	856,770	100.0	100.0	88.2
<b>30</b>	<b>70,459</b>	<b>185,366</b>	<b>857,218</b>	<b>100.0</b>	<b>100.0</b>	<b>88.3</b>

資料：道路等の現況調査、土木課

### 2. 橋梁状況（市道橋）

各年度末現在（単位：m）

年度	木橋		永久橋	
	橋数	延長	橋数	延長
25	12	72	658	6,926
26	12	72	658	6,926
27	12	72	657	6,922
28	12	72	656	6,920
<b>29</b>	<b>12</b>	<b>72</b>	<b>656</b>	<b>6,920</b>

資料：土木課

### 3. 都市計画区域及び用途地域面積

区 分	面積（ヘクタール）	用途地域内の構成比（％）
都市計画区域	約23,932	-
用途地域	約477.5	約100.0
第一種低層住居専用地域	約57.0	約12.0
第一種中高層住居専用地域	約40.8	約8.5
第一種住居地域	約207.1	約43.4
第二種住居地域	約24.0	約5.0
近隣商業地域	約24.8	約5.2
商業地域	約32.0	約6.7
準工業地域	約30.8	約6.5
工業地域	約36.0	約7.5
工業専用地域	約25.0	約5.2
その他の地域	約23,454.5	-

資料：都市計画課

### 4. 家屋建築状況（新築分）

（単位：㎡）

年 次	木造				非木造			
	住宅		非住宅		住宅		非住宅	
	棟数	床面積	棟数	床面積	棟数	床面積	棟数	床面積
平成26	103	13,477	35	2,617	2	964	23	3,744
27	81	10,928	26	1,395	4	788	24	3,303
28	73	9,473	19	1,824	2	475	8	819
29	97	12,579	21	1,261	3	365	19	3,028
<b>30</b>	<b>85</b>	<b>11,219</b>	<b>21</b>	<b>1,231</b>	<b>0</b>	<b>0</b>	<b>22</b>	<b>5,258</b>

資料：税務課

### 5. 市営住宅

平成31年3月31日現在（単位：戸）

構 造	戸 数	平成31年3月31日現在（単位：戸）		
		旧大田市	旧温泉津町	旧仁摩町
<b>総 数</b>	<b>225</b>	<b>138</b>	<b>51</b>	<b>36</b>
木造平屋建	25	25	-	-
木造2階建	24	-	-	24
木造一部2階建	16	-	16	-
簡耐平屋建	60	60	-	-
簡耐2階建	92	45	35	12
R C造3階建	8	8	-	-

注：簡耐は「簡易耐火構造」

R C造は「鉄筋コンクリート構造」

資料：都市計画課

## ◆ 13. 上 下 水 道

### 1. 上水道の給水状況

(単位：m<sup>3</sup>)

年 度	給水戸数	給水人口	年間配水量	年 間 有収水量	有収率(%)	1日平均 配水量	1人1日 平均配水量
平成27	12,522	26,974	3,061,555	2,645,344	86.41	8,365	0.310
平成28	12,480	26,670	3,105,101	2,638,752	84.98	8,507	0.319
<b>平成29</b>	<b>15,440</b>	<b>31,707</b>	<b>3,873,664</b>	<b>3,117,018</b>	<b>80.47</b>	<b>10,613</b>	<b>0.335</b>

資料：上下水道部管理課

### 2. 簡易水道（法適分）の給水状況

(単位：m<sup>3</sup>)

年 度	給水戸数	給水人口	年間配水量	年 間 有収水量	有収率(%)	1日平均 配水量	1人1日 平均配水量
平成27	997	2,087	242,510	170,126	70.15	663	0.318
平成28	981	2,040	246,007	165,074	67.10	674	0.335
<b>平成29</b>	-	-	-	-	-	-	-

※平成28年度末をもって上水道に統合

資料：上下水道部管理課

### 3. 汚水処理施設普及人口

各年3月31日現在 (単位：人)

年 度	公共下水道	農業集落排水施設	浄 化 槽	計
平成28	7,467	542	6,340	14,349
平成29	7,668	526	6,561	14,755
<b>平成30</b>	<b>8,205</b>	<b>530</b>	<b>6,721</b>	<b>15,456</b>

資料：上下水道部管理課



## ◆ 14. 治安・消防

### 1. 火災の原因別発生状況

(単位：件)

年次	総数	たき火	火入れ	こんろ	たばこ	ストーブ	風呂 かまど	煙突・ 煙道	取灰
平成27	17	6	-	-	-	1	-	-	-
28	18	7	-	-	1	-	-	-	1
29	23	5	1	1	1	-	-	-	-
<b>30</b>	<b>30</b>	<b>14</b>	<b>4</b>	<b>2</b>	<b>1</b>	-	-	-	-

年次	電気機器 ・装置	配線器具	ボイラー	火遊び	放火・放火 の疑い	その他	不明・ 調査中	損害見積額 (千円)
平成27	1	-	-	-	1	4	4	8,487
28	1	1	-	-	-	5	2	16,226
29	2	-	-	-	-	6	7	17,528
<b>30</b>	<b>2</b>	<b>1</b>	-	-	-	<b>4</b>	<b>2</b>	<b>16,649</b>

資料：消防部総務課

### 2. 救急車出動状況

(単位：件、人)

年次	総数	火災	自然 災害	水難	交通 事故	労働 災害	運動 競技	一般 負傷	加害	自損 行為	急病	その他
(件数)												
平成27	1,804	-	-	4	86	17	14	295	6	14	1,030	338
28	1,894	1	-	5	97	20	12	299	4	13	1,118	325
29	1,894	-	-	1	95	27	10	307	1	17	1,075	361
<b>30</b>	<b>1,997</b>	<b>1</b>	<b>2</b>	<b>5</b>	<b>112</b>	<b>23</b>	<b>17</b>	<b>279</b>	<b>2</b>	<b>15</b>	<b>1,182</b>	<b>359</b>
(人員)												
平成27	1,756	-	-	2	95	17	15	296	6	8	985	332
28	1,844	1	-	5	111	20	13	294	4	11	1,071	314
29	1,847	-	-	1	118	27	11	298	1	11	1,021	359
<b>30</b>	<b>1,934</b>	<b>1</b>	<b>2</b>	<b>3</b>	<b>119</b>	<b>22</b>	<b>18</b>	<b>273</b>	<b>2</b>	<b>8</b>	<b>1,132</b>	<b>354</b>

資料：消防部総務課

### 3. 刑法犯の発生と検挙状況

(単位：件)

年次	総数		凶悪犯		粗暴犯		窃盗		その他の刑法犯	
	発生	検挙	発生	検挙	発生	検挙	発生	検挙	発生	検挙
平成26	114	61	1	1	3	5	82	42	28	13
27	96	76	0	0	8	8	68	51	20	17
28	89	60	1	0	3	5	65	45	20	10
29	87	57	0	1	5	4	68	45	14	7
<b>30</b>	<b>83</b>	<b>72</b>	<b>2</b>	<b>2</b>	<b>3</b>	<b>4</b>	<b>65</b>	<b>53</b>	<b>13</b>	<b>13</b>

資料：大田警察署

### 4. 交通事故発生状況

(単位：件、人)

年次	発生件数			1日平均 発生件数	死傷者数			
	総数	人身事故	物損事故		総数	死者	重傷	軽傷
平成26	1,003	70	933	2.7	89	1	5	83
27	1,008	57	951	2.8	64	1	2	61
28	993	58	935	2.7	81	2	13	66
29	1,021	70	951	2.8	87	2	15	70
<b>30</b>	<b>1,001</b>	<b>49</b>	<b>952</b>	<b>2.7</b>	<b>55</b>	<b>2</b>	<b>13</b>	<b>40</b>

資料：大田警察署

## ◆ 15. 市民所得

### 1. 産業別市内総生産

(単位：百万円、%)

項 目	平成24年度		平成25年度		平成26年度		平成27年度	
	実 額	構成比	実 額	構成比	実 額	構成比	実 額	構成比
<b>第1次産業</b>	<b>4,000</b>	<b>3.5</b>	<b>3,484</b>	<b>3.1</b>	<b>3,113</b>	<b>2.8</b>	<b>3,252</b>	<b>2.8</b>
農 業	2,072	1.8	1,747	1.6	1,295	1.2	1,304	1.1
林 業	408	0.4	436	0.4	515	0.5	515	0.4
水 産 業	1,520	1.3	1,301	1.2	1,304	1.2	1,432	1.2
<b>第2次産業</b>	<b>25,964</b>	<b>23.0</b>	<b>25,424</b>	<b>22.9</b>	<b>26,665</b>	<b>23.7</b>	<b>29,248</b>	<b>25.1</b>
鉱 業	177	0.2	235	0.2	263	0.2	294	0.3
製 造 業	14,363	12.7	15,114	13.6	15,401	13.7	18,747	16.1
建 設 業	11,424	10.1	10,075	9.1	11,001	9.8	10,207	8.8
<b>第3次産業(2.3含む)</b>	<b>82,297</b>	<b>72.9</b>	<b>81,075</b>	<b>73.2</b>	<b>81,689</b>	<b>72.6</b>	<b>82,987</b>	<b>71.3</b>
電気・ガス・水道・廃棄物業	2,147	1.9	2,180	2.0	2,169	1.9	2,221	1.9
卸 売 ・ 小 売 業	10,831	9.6	10,759	9.7	10,313	9.2	10,389	8.9
運 輸 ・ 郵 便 業	3,746	3.3	3,406	3.1	3,921	3.5	3,835	3.3
宿 泊 ・ 飲 食 業	2,471	2.2	2,655	2.4	2,669	2.4	2,891	2.5
情 報 通 信 業	3,519	3.1	3,585	3.2	3,581	3.2	3,580	3.1
金 融 ・ 保 険 業	3,055	2.7	2,887	2.6	2,748	2.4	2,705	2.3
不 動 産 業	20,405	18.1	20,544	18.5	20,785	18.5	20,769	17.8
専 門 ・ 科 学 技 術 業 務 支 援	6,000	5.3	5,662	5.1	5,258	4.7	5,287	4.5
公 務	7,517	6.7	7,399	6.7	7,633	6.8	7,798	6.7
教 育	6,469	5.7	6,079	5.5	6,147	5.5	6,138	5.3
保 健 衛 生 社 会 事 業	10,712	9.5	10,679	9.6	11,000	9.8	11,819	10.2
そ の 他 の サ ー ビ ス	5,426	4.8	5,240	4.7	5,464	4.9	5,555	4.8
1. 小 計	112,260	99.4	109,982	99.3	111,468	99.0	115,487	99.2
2. 輸 入 品 に 課 さ れ る 税 等	673	0.6	830	0.7	1,122	1.0	922	0.8
<b>3. 市 内 総 生 産 (1+2)</b>	<b>112,933</b>	<b>100.0</b>	<b>110,812</b>	<b>100.0</b>	<b>112,590</b>	<b>100.0</b>	<b>116,409</b>	<b>100.0</b>

資料：市町村民経済計算（島根県政策企画局統計調査課）

### 2. 市民所得の分配

(単位：百万円、%)

項 目	平成24年度		平成25年度		平成26年度		平成27年度	
	実 額	構成比	実 額	構成比	実 額	構成比	実 額	構成比
<b>1. 雇用者報酬</b>	<b>59,107</b>	<b>73.3</b>	<b>58,977</b>	<b>71.8</b>	<b>59,475</b>	<b>72.9</b>	<b>59,242</b>	<b>70.6</b>
内 賃 金 ・ 俸 給	50,134	62.2	50,043	60.9	50,369	61.8	49,920	59.5
内 雇 主 の 社 会 負 担	8,973	11.1	8,934	10.9	9,105	11.2	9,322	11.1
<b>2. 財産所得(非企業部門)</b>	<b>3,707</b>	<b>4.6</b>	<b>4,058</b>	<b>4.9</b>	<b>4,500</b>	<b>5.5</b>	<b>3,737</b>	<b>4.5</b>
<b>3. 企業所得(配当受払後)</b>	<b>17,828</b>	<b>22.1</b>	<b>19,082</b>	<b>23.2</b>	<b>17,583</b>	<b>21.6</b>	<b>20,884</b>	<b>24.9</b>
内 民 間 法 人 企 業	9,468	11.7	10,743	13.1	9,793	12.0	12,915	15.4
内 公 的 企 業	△ 413	△ 0.5	△ 409	△ 0.5	△ 300	△ 0.4	△ 348	△ 0.4
内 個 人 企 業	8,772	10.9	8,748	10.7	8,090	9.9	8,316	9.9
<b>4. 市町村民所得(1+2+3)</b>	<b>80,641</b>	<b>100.0</b>	<b>82,117</b>	<b>100.0</b>	<b>81,558</b>	<b>100.0</b>	<b>83,863</b>	<b>100.0</b>

資料：市町村民経済計算（島根県政策企画局統計調査課）

## ◆ 16. 財 政

### 1. 会計別決算額

(単位：千円)

区 分	歳 入		歳 出	
	平成28年度	平成29年度	平成28年度	平成29年度
総額	37,282,110	38,144,130	36,623,275	37,550,877
一般会計	23,651,927	24,659,762	23,141,687	24,187,137
特別会計	13,630,183	13,484,368	13,481,588	13,363,740
国民健康保険事業	5,121,055	5,084,871	5,042,813	4,998,817
国民健康保険診療所事業	12,127	10,679	12,127	10,679
後期高齢者医療事業	1,088,823	1,127,237	1,079,901	1,120,213
介護保険事業	5,262,074	5,412,477	5,147,792	5,310,977
住宅新築資金等貸付事業	859	617	225	180
生活排水処理事業	163,044	183,636	163,044	183,636
簡易給水施設事業	485,933	5,225	468,277	19,944
農業集落排水事業	69,351	72,456	69,351	72,456
大田市駅周辺土地地区画整理事業	0	0	81,441	80,768
下水道事業	1,426,917	1,587,170	1,416,617	1,566,070

資料：財政課

## 2. 一般会計目的別決算額（歳入）

（単位：千円、％）

区 分	平成28年度		平成29年度	
	決算額	構成比	決算額	構成比
総額	23,651,927	100.0	24,659,762	100.0
市税	3,660,699	15.5	3,660,341	14.8
地方譲与税	211,245	0.9	210,538	0.9
利子割交付金	5,453	0.0	8,961	0.0
配当割交付金	8,431	0.0	12,812	0.1
株式等譲渡所得割交付金	5,518	0.0	11,194	0.0
地方消費税交付金	594,029	2.5	609,633	2.5
自動車取得税交付金	24,847	0.1	39,836	0.2
地方特例交付金	10,302	0.0	11,414	0.0
地方交付税	10,338,354	43.7	9,880,889	40.1
交通安全対策特別交付金	3,734	0.0	3,517	0.0
分担金及び負担金	155,156	0.7	225,827	0.9
使用料及び手数料	920,266	3.9	790,078	3.2
国庫支出金	2,473,322	10.5	2,516,808	10.2
県支出金	1,658,848	7.0	2,091,551	8.5
財産収入	110,000	0.5	167,361	0.7
寄附金	254,696	1.1	207,617	0.8
繰入金	1,021,193	4.3	1,180,775	4.8
繰越金	379,293	1.6	422,945	1.7
諸収入	330,641	1.4	410,915	1.7
市債	1,485,900	6.3	2,196,750	8.9

資料：財政課

### 3. 一般会計目的別決算額（歳出）

（単位：千円、％）

区 分	平成28年度		平成29年度	
	決算額	構成比	決算額	構成比
<b>総 額</b>	<b>23,141,687</b>	<b>100.0</b>	<b>24,187,137</b>	<b>100.0</b>
議会費	189,557	0.8	186,185	0.8
総務費	3,241,584	14.0	3,717,618	15.4
民生費	7,517,284	32.5	7,544,642	31.2
衛生費	2,389,647	10.3	2,463,768	10.2
労働費	52,723	0.2	59,835	0.2
農林水産業費	926,497	4.0	1,247,455	5.2
商工費	493,651	2.1	471,044	1.9
土木費	1,587,598	6.9	1,688,946	7.0
消防費	844,691	3.7	884,082	3.6
教育費	1,847,050	8.0	1,701,324	7.0
災害復旧費	316,032	1.4	478,059	2.0
公債費	3,472,163	15.0	3,411,590	14.1
諸支出金	263,210	1.1	332,589	1.4
予備費	0	0.0	0	0.0

資料：財政課

#### 4. 一般会計性質別決算額（歳出）

（単位：千円、％）

区 分	平成28年度		平成29年度	
	決算額	構成比	決算額	構成比
<b>総 額</b>	<b>23,141,687</b>	<b>100.0</b>	<b>24,187,137</b>	<b>100.0</b>
人件費	4,232,539	18.3	4,277,098	17.7
扶助費	4,538,360	19.6	4,436,864	18.4
公債費	3,472,163	15.0	3,411,590	14.1
普通建設事業費	1,699,925	7.3	2,352,366	9.7
災害復旧事業費	342,301	1.5	504,557	2.1
物件費	2,909,631	12.6	2,805,239	11.6
維持補修費	166,199	0.7	125,344	0.5
補助費等	2,199,511	9.5	2,306,659	9.5
積立金	562,887	2.4	977,011	4.0
投資及び出資金	361,504	1.6	383,002	1.6
貸付金	80,100	0.4	71,275	0.3
繰出金	2,576,567	11.1	2,536,132	10.5
予備費	0	0.0	0	0.0

資料：財政課

#### 5. 市税収入状況

（単位：千円、％）

税 目	平成27年度			平成28年度			平成29年度		
	調定額	収入額	収納率	調定額	収入額	収納率	調定額	収入額	収納率
<b>合 計</b>	<b>3,769,949</b>	<b>3,625,015</b>	<b>96.2</b>	<b>3,796,641</b>	<b>3,660,700</b>	<b>96.4</b>	<b>3,787,177</b>	<b>3,660,341</b>	<b>96.7</b>
市民税	1,562,074	1,521,651	97.4	1,560,697	1,525,191	97.7	1,568,003	1,534,352	97.9
固定資産税	1,787,285	1,690,415	94.6	1,820,194	1,727,582	94.9	1,815,694	1,730,398	95.3
軽自動車税	119,197	115,133	96.6	127,186	122,908	96.6	129,482	124,762	96.4
市たばこ税	227,694	227,694	100.0	215,553	215,553	100.0	202,451	202,451	100.0
鉱産税	345	345	100.0	312	312	100.0	311	311	100.0
特別土地保有税			0.0			0.0			0.0
入湯税	7,688	7,688	100.0	6,183	6,038	97.7	5,917	5,831	98.5
都市計画税	65,666	62,089	94.6	66,516	63,116	94.9	65,319	62,236	95.3

資料：税務課

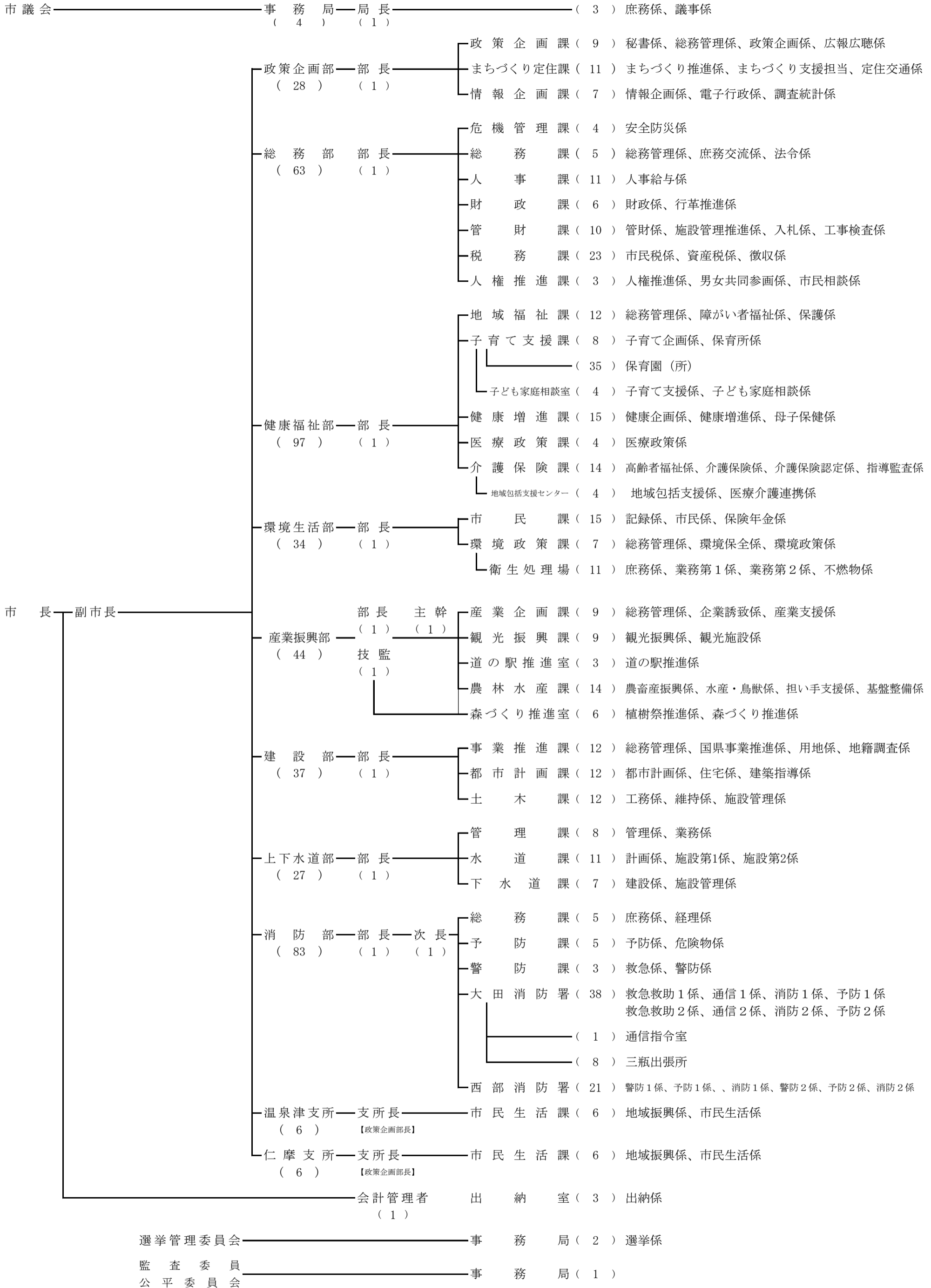
# ◆ 17. 行 政

## 1. 大田市の行政機構及び市職員数（除く特別職）

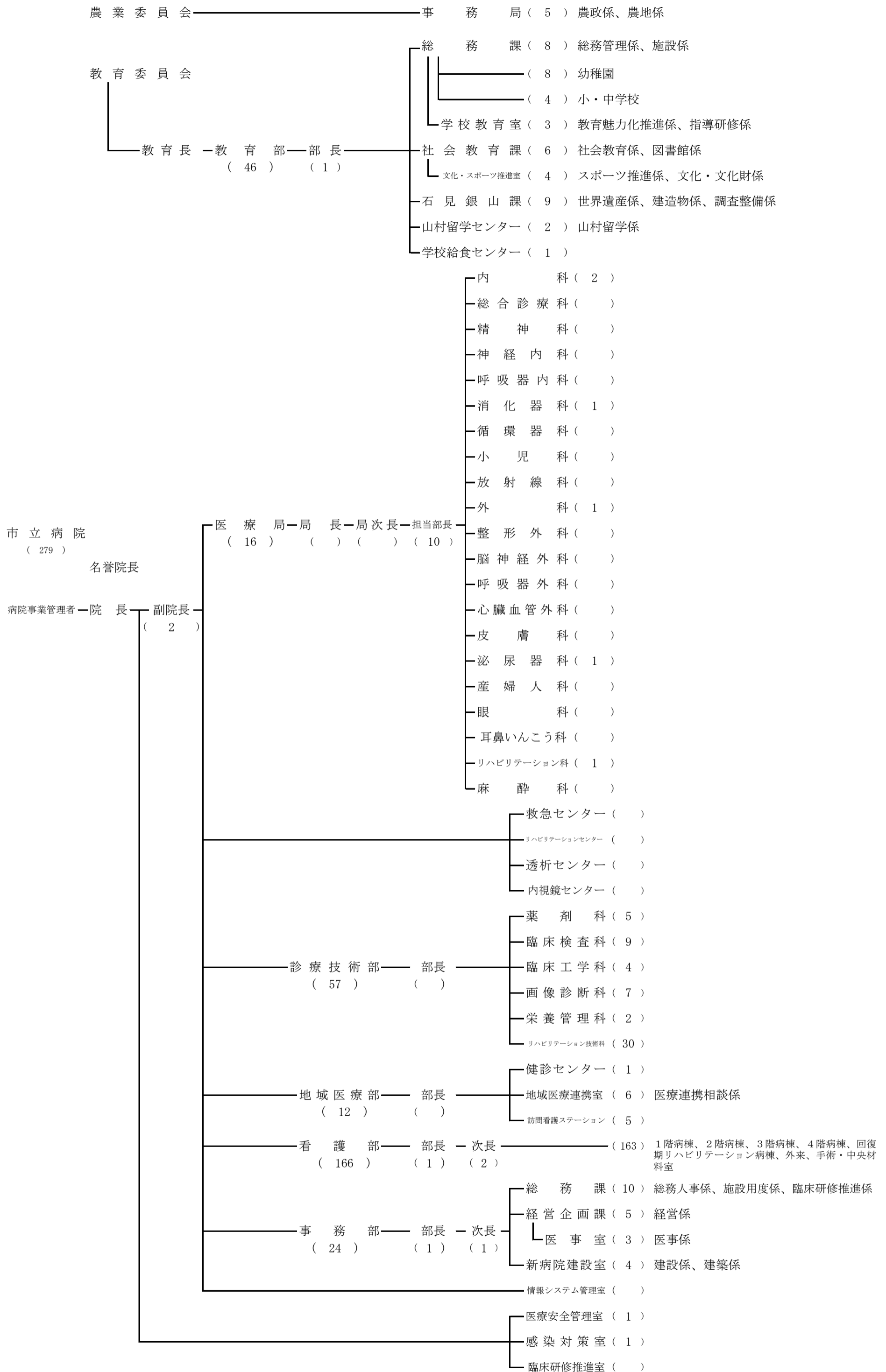
職員総数 766人

(平成31年4月1日現在)

※ ( ) 内は職員数







	全体	病院	その他
局	1	1	0
部 (支所、局)	16	4	12
課 (局、室、所、場、科、センター)	98	49	49
係等	135	8	127
保育園 (所)、幼稚園	9		9
職員数 (除く3役、病院事業管理者)	766	279	487

(県派遣職員を含む)

## ◆ 18. 選 挙

### 1. 選挙人名簿登録者数

平成30年12月1日現在

区 分	市計	大田	川合	池田	志学	多根
<b>総 数</b>	<b>29,932</b>	<b>6,809</b>	<b>1,576</b>	<b>491</b>	<b>723</b>	<b>181</b>
男	14,051	3,248	714	224	315	81
女	15,881	3,561	862	267	408	100

区 分	山口	富山	朝山	波根	久手	鳥井
<b>総 数</b>	<b>252</b>	<b>475</b>	<b>432</b>	<b>1,073</b>	<b>3,387</b>	<b>1,022</b>
男	115	225	188	507	1,578	475
女	137	250	244	566	1,809	547

区 分	長久	静岡	五十猛	大屋	久利	大森
<b>総 数</b>	<b>2,400</b>	<b>1,164</b>	<b>1,167</b>	<b>318</b>	<b>1,135</b>	<b>336</b>
男	1,120	557	587	153	548	148
女	1,280	607	580	165	587	188

区 分	水上	祖式	大代	湯里	温泉津	井田
<b>総 数</b>	<b>428</b>	<b>279</b>	<b>327</b>	<b>492</b>	<b>993</b>	<b>519</b>
男	205	123	143	228	456	246
女	223	156	184	264	537	273

区 分	福波	仁万・天河内	宅野	大国	馬路
<b>総 数</b>	<b>574</b>	<b>2,093</b>	<b>466</b>	<b>346</b>	<b>474</b>
男	287	970	220	165	225
女	287	1,123	246	181	249

資料：選挙管理委員会事務局

## 2. 海区漁業調整委員選挙人名簿登録人員

各年9月1日現在

年次	総数	男	女	法人
平成27	486	359	126	1
28	462	343	118	1
29	420	324	95	1
<b>30</b>	<b>389</b>	<b>299</b>	<b>89</b>	<b>1</b>

資料：選挙管理委員会事務局

## 3. 各種選挙の投票状況

選挙名	執行年月日	当日有権者数	投票者数	投票率 (%)
市長	平成17年10月30日	34,237	26,984	78.82
市議一般	18年4月2日	33,950	27,583	81.25
県知事	19年4月8日	33,622	21,259	63.23
県議一般	19年4月8日	33,621	21,248	63.20
参議院議員	19年7月29日	34,040	24,530	72.06
衆議院議員	21年8月30日	33,206	26,427	79.59
市長	21年10月25日	32,990	21,169	64.17
市議一般	22年4月4日	32,682	25,361	77.60
参議院議員	22年7月11日	33,014	23,629	71.57
県知事	23年4月10日	32,292	15,513	48.04
県議一般	23年4月10日	無投票		
衆議院議員	24年12月16日	32,050	21,107	65.86
参議院議員	25年7月21日	32,093	19,511	60.80
市長	25年10月20日	無投票		
市議一般	26年4月6日	31,279	23,045	73.68
衆議院議員	26年12月14日	31,350	18,400	58.69
県知事	27年4月12日	30,795	16,790	54.52
県議一般	27年4月12日	30,795	16,773	54.47
参議院議員	28年7月10日	31,187	19,049	61.08
衆議院議員	29年10月22日	30,467	18,498	60.71
市長	29年10月22日	無投票		
市議一般	30年4月8日	無投票		
県知事	31年4月7日	29,392	18,522	63.02
県議一般	31年4月7日	29,382	18,452	62.80

資料：選挙管理委員会事務局

## ◆ 19. 議 会

### 1. 党派別市議会議員数

平成31年4月1日現在

区 分	定数 (現員)	自由民主党	社会民主党	日本共産党	公 明	無所属
議員数	20 (18)	—	1	2	1	14

資料：議会事務局

### 2. 市議会開催状況

年 次	開催回数		会議日数		議案件数		請願陳情件数	
	定例	臨時	本会議	委員会	提出	可決	受理	採択
平成28年	4	2	22	71	117	117	1	0
平成29年	4	1	21	74	122	121	5	1
<b>平成30年</b>	<b>4</b>	<b>1</b>	<b>21</b>	<b>66</b>	<b>126</b>	<b>126</b>	<b>4</b>	<b>3</b>

資料：議会事務局

### 3. 歴代市議会議長

氏 名	就任年月日	退任年月日	氏 名	就任年月日	退任年月日
石 橋 秀 利	22年 4月19日	24年 4月20日	石 橋 秀 利	30年 4月19日	現 在
有 光 孝 次	24年 4月20日	26年 4月10日			
松 葉 昌 修	26年 4月21日	28年 4月20日			
内 藤 芳 秀	28年 4月20日	30年 4月10日			

資料：議会事務局

### 4. 歴代市議会副議長

氏 名	就任年月日	退任年月日	氏 名	就任年月日	退任年月日
清 水 勝	22年 4月19日	24年 4月20日	林 茂 樹	30年 4月19日	現 在
中 西 義 昭	24年 4月20日	26年 4月10日			
河 村 賢 治	26年 4月21日	28年 4月20日			
木 村 幸 司	28年 4月20日	30年 4月10日			

資料：議会事務局

# 付 録

## [大田市のあゆみ]

西暦	元号	月	日	主 出 来 事
2005	平成17	10	1	大田市、温泉津町、仁摩町が合併し、新大田市が誕生
		10	13	平成17年第1回大田市議会臨時会
		10	30	新大田市長に竹腰創一氏が就任
		11	6	三瓶東地区一般農道開通
2006	平成18	1	22	大田市農業委員会選挙(無投票当選)
		4	1	ごみの指定袋制度開始
		4	22	重要文化財熊谷家住宅一般公開開始
		7	1	新「大田市」合併記念式典
2007	平成19	4	16	大田～広島間高速バス運行開始
		4	25	仁摩浄化センター(大田市初の公共下水道処理施設)通水式
		7	2	「石見銀山遺跡とその文化的景観」ユネスコ世界遺産に登録決定
		10	4	「石見銀山世界遺産センター」仮供用開始(ガイダンス棟の公開開始)
		11	10	韓国・大田広域市姉妹都市縁組締結20周年記念事業「日韓伝統芸能祭」開催
		11	11	「石見銀山遺跡とその文化的景観」世界遺産登録記念式典
2008	平成20	12	3	「非核平和都市」宣言
		2	25	県「大田集合庁舎」移転
		4	1	「後期高齢者医療制度」開始
		4	1	大森簡易水道を上水道に統合
		4	26	大久保間歩一般公開開始
		8	19	温泉津クリーンセンター通水式
		9	12	「人権尊重都市」宣言
		10	20	「石見銀山世界遺産センター」フルオープン～展示棟及び収蔵体験棟が完成し、拠点施設整備が完了
2009	平成21	4	1	まちづくり支援センター、まちづくりセンター及び公民館の開設
		5	15	大田浄化センター通水式
2010	平成22	1	31	財)大田市保養施設管理公社解散
		4	1	さんべ荘ほか旧公社運営施設が指定管理者制度によりスタート
		5	1	道の駅「ロード銀山」開設式
		8	3	「石見銀山遺跡とその文化的景観」の登録範囲拡大が承認される
		10	16	友好都市・岡山県笠岡市縁組締結20周年記念事業「いも代官ウォーク」
2011	平成23	12	21	大田市の花・木・魚制定(市の花:れんげつつじ、市の木:うめ、市の魚:ひらめ)
		2	17	第1回大田市表彰式
		3	11	東日本大震災の発生(同年3月から7月までに人的応援として計11名の職員を派遣)
		4	1	湯里小、温泉津小、福波小、井田小が統合し、新温泉津小が誕生
		4	14	大田容器包装リサイクルセンター竣工式
		10	1	島根大学医学部総合医療学講座 大田総合医育成センター開設(病院内)
2012	平成24	2	29	久手小 新体育館竣工式
		4	1	大代小、高山小が統合し、新高山小が誕生
		4	1	新大田市学校給食センター開設(川合町)
		4	1	まちづくり支援センター廃止
		4	21	石見銀山世界遺産センター サテライト施設「鞆館」オープン
		6	23	「石見銀山遺跡とその文化的景観」世界遺産登録5周年事業実施(10月24日まで)
		8	22	大田市立病院訪問看護ステーション開所
		10	22	大田市立病院訪問看護ステーション開所
2013	平成25	3	31	池田中が大田一中との統合により閉校
		4	1	富山小、朝波小が統合し、新朝波小が誕生
		6	7	大田市産業支援センター開設

西暦	元号	月	日	主  な  出  来  事	
2013	平成25	9	1	市内四つの魚市場を統合したJFしまね大田水産物地方卸売市場で初セリ	
			9	22	大田市山村留学センター「こだま学園」開設10周年記念式典
			9	29	“三瓶山”国立公園指定50周年記念式典
2014	平成26	2	20	大田市立病院開院15周年記念式典	
			4	1	地方公営企業法の全部適用開始
			4	1	「同報系防災行政無線（デジタル方式）」の一部供用開始（仁摩町及び温泉津町）
			4	1	温泉津中、仁摩中が統合し、新大田西中が誕生
			5	27	大田市消防本部・消防署新庁舎竣工式
			9	23	石見銀山世界遺産センター来館者100万人達成
			12	22	大田一中 新体育館竣工式
2015	平成27	1	1	「日本『住みたい田舎』ベストランキング」（株宝島社）において全国1位を獲得	
			3	14	山陰道「仁摩・温泉津道路」全線開通
			3	21	大田市愛唱歌「0854-8」完成
			4	1	「デジタル式防災行政無線」市内全域で運用開始
			4	1	新教育委員会制度施行
			6	1	大田市立病院「回復期リハビリテーション病棟」運用開始
			7	11	「JR大田市駅」開駅100周年記念式典（1915年7月11日開業）
			9	20	仁摩サンドミュージアム砂時計「世界一の大きさ」でギネス認定
			10	1	大田市不燃物処分場（仁摩町宅野）供用開始
			10	3	大田市合併10周年記念式典・第2回大田市表彰式
2016	平成28	4	14	熊本地震発生（同年4月から5月まで人的応援として計7名の職員を派遣）	
			7	2	「石見銀山世界遺産登録10周年」1年前イベント開催
2017	平成29	7	15	教育魅力化コーディネータ4名配置（大田高校・瀬摩高校・山留センター・教委事務局）	
			7	25	三瓶山を含む「大山隠岐国立公園」が「国立公園満喫プロジェクト」の候補地に選定
			5	14	「JR仁万駅」開駅100周年記念式典（1917年5月15日開業）
			7	2他	「石見銀山世界遺産登録10周年記念式典」ほか関連事業実施
			7	2	「石見銀山世界遺産登録10周年観光キャンペーン」実施（11月26日まで）
			7	16	韓国・大田広域市姉妹都市縁組30周年記念事業「日韓伝統芸能公演」開催
			10	13	仁摩町馬路「琴ヶ浜」が国の天然記念物に指定
			10	30	竹腰創一市長が任期満了により退任、新市長に楫野弘和氏が就任
2018	平成30	11	9	「第4回世界遺産サミット」開催	
			~10		
			11	15	「第71回全国植樹祭（平成32年開催）」の記念式典会場に「三瓶山北の原」が正式決定
			2	1	新農業委員会体制スタート（農業委員：17名、農地利用最適化推進委員：28名）
			3	18	山陰道「朝山・大田道路」全線開通
			4	1	大田市指定史跡大森代官所地役人遺宅宗岡家公開開始
			4	1	「国民健康保険の都道府県化」開始
			4	9	大田市東部を震源とする地震発生
2019	平成31	6	28	平成30年7月豪雨（同年7月人的応援として計3名の職員を派遣）	
			~7		
			7	1	「石見銀山世界遺産登録10周年事業」閉幕セレモニー
			8	25	「和江地区漁港関連道」開通
			12	2	「JR温泉津駅」開駅100周年記念式典（1918年11月25日開業）
			3	17	山陰道「多伎・朝山道路」全線開通
			3	29	大田市東部を震源とする島根県西部地震記録誌発行
4	1	共同学校事務室を設置（大田一中内）			

# 市内官公署・諸団体一覧

	名 称	所 在 地	電 話 番 号
役所・消防・病院関係	大田市役所	大田町大田口1111	82-1600
	大田市役所 温泉津支所	温泉津町小浜イ486	0855-65-3111
	大田市役所 仁摩支所	仁摩町仁万562-3	88-2111
	大田市上下水道部三瓶浄水場	大田町野城口84-1	84-9336
	大田市消防本部	大田町大田イ1-1	82-0650
	大田消防署	大田町大田イ1-1	82-0650
	大田消防署三瓶出張所	三瓶町志学2075-1	83-2253
	西部消防署	温泉津町湯里1307-5	0855-65-2211
	大田市立病院	大田町吉永1428-3	82-0330
	大田市国民健康保険仁摩診療所	仁摩町仁万643-1	88-9030
	大田市中央図書館	大田町大田イ113-2	84-9200
	仁摩図書館	仁摩町仁万565-1	88-4646
	温泉津図書館	温泉津町小浜イ486	0855-65-2177
	大田市学校給食センター	川合町川合1081-1	82-2009
	大田市山村留学センター「三瓶こだま学園」	山口町山口1694	86-0700
まちづくりセンター	大田まちづくりセンター	大田町大田イ140-2	82-6240
	川合まちづくりセンター	川合町川合1247-1	82-5124
	久利まちづくりセンター	久利町久利790-1	82-5572
	大屋まちづくりセンター	大屋町大国2903-1	82-5580
	朝山まちづくりセンター	朝山町朝倉420-1	85-8463
	富山まちづくりセンター	富山町山中1740	88-0001
	波根まちづくりセンター	波根町1751-2	85-8625
	久手まちづくりセンター	久手町波根西1748	82-8307
	鳥井まちづくりセンター	鳥井町鳥井412-4	84-8337
	長久まちづくりセンター	長久町長久イ612-1	82-5571
	静間まちづくりセンター	静間町430-1	84-8122
	五十猛まちづくりセンター	五十猛町1481-2	87-0026
	池田まちづくりセンター	三瓶町池田1887-1	83-2168
	志学まちづくりセンター	三瓶町志学口869-1	83-2167
	北三瓶まちづくりセンター	山口町山口1181-1	86-0478
	北三瓶まちづくりセンター多根分館	三瓶町多根イ252-1	86-0477
	大森まちづくりセンター	大森町イ490	89-0330
	水上まちづくりセンター	水上町三久須21	89-0023
	祖式まちづくりセンター	祖式町546-1	85-2362
	大代まちづくりセンター	大代町大家1579	85-2204
	温泉津まちづくりセンター	温泉津町小浜イ486	0855-65-1522
	湯里まちづくりセンター	温泉津町湯里1655	0855-65-3038
	福波まちづくりセンター	温泉津町福光ハ467-1	0855-65-2941
	井田まちづくりセンター	温泉津町井田口255	0855-66-0711
	仁万まちづくりセンター	仁摩町仁万562-3	88-9520
	宅野まちづくりセンター	仁摩町宅野79	88-9511
大国まちづくりセンター	仁摩町大国1269	88-9455	
馬路まちづくりセンター	仁摩町馬路1737-6	88-9070	
保育園・幼稚園・学校	大田保育園	大田町大田イ575-7	82-0887
	川合保育園	川合町川合2997	82-7433
	池田保育園	三瓶町池田1877-5	83-2284
	波根保育園	波根町1755	85-7135
	久手保育園	久手町刺鹿2672	82-8823
	鳥井保育園	鳥井町鳥井732-2	84-8233
	静間保育園	静間町430-1	84-8542
	水上保育園	水上町福原52	89-0339
	仁摩保育園	仁摩町仁万559-1	88-9100
	温泉津保育所	温泉津町小浜イ306-1	0855-65-2075
	温泉津保育所湯里分園	温泉津町湯里1635-5	(休園中)
	相愛保育園	大田町大田イ269-13	82-0187
	サンチャイルド長久さわらび園	長久町土江71-3	83-7171
	久利保育園	久利町久利852-1	82-3988
	志学保育園	三瓶町志学2065-2	83-3681
	あゆみ保育園	大田町吉永1355-1	82-1791
	みどり保育園	仁摩町宅野1315	88-3324



	名 称	所 在 地	電 話 番 号
	いそたけ保育園	五十猛町1473	87-0689
	たから保育園	長久町長久口268-2	83-7880
	こぼと保育園	長久町稲用7-1	82-6884
	大田幼稚園	大田町大田イ597	82-1426
	富山幼稚園	富山町山中1684	(休園中)
	久手幼稚園	久手町刺鹿2385	82-7044
	井田幼稚園	温泉津町井田口255	(休園中)
	大田小学校	大田町大田イ590	82-0031
	川合小学校	川合町川合3025	82-0295
	池田小学校	三瓶町池田2242	83-2642
	志学小学校	三瓶町志学2065	83-2025
	北三瓶小学校	三瓶町多根イ934	86-0002
	朝波小学校	波根町15	85-8704
	久手小学校	久手町刺鹿2585	82-8324
	鳥井小学校	鳥井町鳥井417	84-8352
	長久小学校	長久町長久イ782	82-1323
	静間小学校	静間町548	84-8532
	五十猛小学校	五十猛町1518	87-0626
	久屋小学校	久利町久利794-2	82-1043
	大森小学校	大森町ニ32	89-0613
	高山小学校	水上町白坏140	89-0627
	温泉津小学校	温泉津町福光ハ467-1	0855-65-2573
	仁摩小学校	仁摩町仁万176-2	88-2629
	第一中学校	大田町大田口656	82-0034
	第二中学校	久手町刺鹿522-1	82-8424
	第三中学校	水上町福原610	89-0027
	志学中学校	三瓶町志学口367	83-2208
	北三瓶中学校	三瓶町多根イ938-13	86-0013
	大田西中学校	仁摩町仁万387-2	88-2006
	島根県立邇摩高等学校	仁摩町仁万907	88-2220
	島根県立大田高等学校	大田町大田イ568	82-0750
	島根県立農林大学校	波根町970-1	85-7011
	大田准看護学校	大田町大田ハ165	82-1080
	大田自動車学校	長久町長久イ46-1	82-0752
公民館等	中央公民館	大田町大田イ140-2	82-6630
	東部公民館	久手町波根西1748	82-5122
	西部公民館	静間町430-1	82-0221
	三瓶公民館	三瓶町池田1887-1	83-2550
	高山公民館	水上町三久須11-2	89-0211
	温泉津公民館	温泉津町小浜イ486	0855-65-3696
	仁摩公民館	仁摩町仁万562-3	88-3081
	井田生活改善センター	温泉津町井田イ110-1	0855-66-0046
	福浦生活改善センター	温泉津町吉浦338	0855-65-3694
	仁摩農村環境改善センター	仁摩町仁万540-1	88-2111
保健福祉施設	ケアハウスピラおおだ	川合町川合1081-2	82-7476
	大田老人福祉センター	大田町大田イ140-2	82-0091
	温泉津保健センター(コミセン内)	温泉津町小浜イ486	0855-65-3111
	大田市地域包括支援センター(市民センター内)	大田町大田イ140-2	83-7766、84-0326
	生活支援ハウス(サンデイズ双葉園内)	鳥井町鳥井1881-1	84-0225
	仁摩保健センター	仁摩町仁万540-1	88-4400
	仁摩老人福祉センター びしゃもん	仁摩町天河内895-2	88-3375
	高齢者生活福祉センター(むつみ苑)	仁摩町天河内831	88-3910
	大田子育て支援センター(あゆみ保育園内)	大田町吉永1355-1	82-1791
	温泉津子育て支援センター(温泉津保育所内)	温泉津町小浜イ306-1	0855-65-2075
	仁摩子育て支援センター(仁摩保育所内)	仁摩町仁万559-1	88-9100
	養護老人ホーム 大田市福寿園	川合町川合2477-1	82-0291
	障がい者地域生活支援センターせいふう(生活介護事業所)	大田町吉永1453-13	84-7000
	障がい者支援施設 清風園	川合町吉永1025	82-5300
	障がい福祉サービス事業所 はとぼっぽ	大田町大田イ674-16	82-4688
	障がい福祉サービス事業所 亀の子工房	長久町長久口267-6	82-3077
	障がい福祉サービス事業所 ふぁみりーわーく	長久町長久口335-1	82-7882
	障がい福祉サービス事業所 遊亀館	長久町長久口267-6	84-0271

	名 称	所 在 地	電 話 番 号
	障がい者支援センター ひまわり	大田町吉永1453-15	82-5315
	障がい者自立支援事業所 どんぐり	温泉津町小浜イ276-1	0855-65-2342
	障がい者自立支援事業所 さざんか	仁摩町天河内822	88-3342
	障がい者地域生活支援センターせいふう (相談支援事業所)	大田町吉永1453-13	82-5308
	相談支援事業所 亀の子サポートセンター	長久町長久口267-6	83-7278
	大田障がい者就業・生活支援センター ジョブ亀の子	長久町長久口267-6	84-0273
	生活介護事業所 スマイル	大田町大田口760-1	82-4050
文化施設	国立三瓶青少年交流の家	山口町山口1638-12	86-0311
	島根県立三瓶自然館 サヒメル	三瓶町多根1121-8	86-0500
	三瓶小豆原埋没林公園	三瓶町多根口58-2	86-9500
	大森町並み交流センター	大森町イ490	89-0330
	おおだふれあい会館	大田町大田イ121-1	82-0016
	大田市民会館	大田町大田イ128	82-0938
	サンレディー大田	大田町大田口1329-9	82-6700
	石見銀山資料館	大森町ハ51-1	89-0846
	熊谷家住宅 (重要文化財)	大森町ハ63	89-9003
	代官所地役人旧河島家	大森町ハ118-1	89-0932
	渡辺家住宅	大森町ニ4-3	
	石見銀山世界遺産センター	大森町イ1597-3	89-0183
	石見銀山龍源寺間歩	大森町イ183	89-0117
	水仙会館	温泉津町上村456-2	0855-65-3111
	コミュニティよずくの里	温泉津町西田620-3	0855-65-3111
	大田市遊漁対策管理所	温泉津町温泉津イ794-1	0855-65-2463
	やきものの里 やきもの館	温泉津町温泉津イ22-2	0855-65-4139
	温泉津ゆう・ゆう館	温泉津町温泉津イ791-4	0855-65-3595
	仁万コミュニティセンター	仁摩町仁万837-6	
	仁摩ふれあい交流館	仁摩町天河内975	88-3601
	仁摩サンドミュージアム	仁摩町天河内975	88-3776
	仁摩伝統芸能伝承館	仁摩町宅野281	88-9511
	仁摩文化振興会館	仁摩町大国1246	88-9455
	石見銀山世界遺産センターサテライト施設 鞆館	仁摩町馬路205	88-3450
スポーツ・レクリエーション・体育施設	三瓶山北の原キャンプ場	三瓶町多根1121-8	86-0152
	三瓶こもれびの広場 こもれび館	三瓶町多根1125-2	88-0200
	三瓶観光リフト	三瓶町志学1640-2	83-2020
	三瓶こもれびの広場 木工館	山口町山口6138-1	86-0182
	石見銀山街道市民ふれあいの森公園	大森町イ1597-3	89-0183
	代官所地役人遺宅宗岡家	大森町ハ164	
	大田総合体育館	大田町大田口1451	82-6408
	大田市民公園	大田町大田口1451	82-6408
	大田運動公園	鳥井町鳥井1284	82-6408
	温泉津総合体育館	温泉津町温泉津イ207	0855-65-3111
	温泉津総合運動場	温泉津町温泉津イ207	0855-65-3111
	仁摩健康公園	仁摩町天河内975	88-2111
	大田市民第2球場	久手町刺鹿747-4	82-6408
	三瓶スポーツ施設	三瓶町小屋原1911-1	82-1600
	宅野地区運動場	仁摩町宅野79	88-9511
	大国地区運動場	仁摩町大国1269	88-9455
	馬路地区体育館	仁摩町馬路836-1	88-9070
	馬路地区運動場	仁摩町馬路836-1	88-9070
	久手テニスコート	久手町刺鹿2599	82-6408
	大田自転車競技場	久手町波根西1757	82-6408
環境衛生施設	大田葬斎場	鳥井町鳥井1135-2	82-5157
	温泉津葬斎場	温泉津町福光イ160-2	0855-65-2903
	仁摩葬斎場	仁摩町仁万322	83-8069
	大田リサイクルセンター	大田町野城口38-1	84-0300
	大田容器包装リサイクルセンター	静間町713-2	84-0211
	大田市不燃物処分場	仁摩町宅野1111-1	88-2221
	温泉津一般廃棄物処分場	温泉津町湯里385-2	
	大田可燃物中間処理施設/大田し尿処理場	静間町1797-20	82-6749
	大田浄化センター	長久町長久イ402-1	82-6880
	温泉津クリーンセンター	温泉津町温泉津イ805-6	0855-65-3306
	仁摩浄化センター	仁摩町仁万214-1	88-2745

	名 称	所 在 地	電 話 番 号
国・県の施設	石見大田税務署	大田町大田イ289-2	82-0980
	石見大田公共職業安定所（ハローワーク石見大田）	大田町大田口1182-1	82-8609
	近畿中国四国農業研究センター畜産草地部	川合町吉永60	82-0144
	島根森林管理署大田森林事務所	大田町大田イ332-5	82-0408
	島根県西部県民センター県央事務所	大田町大田イ236-4	84-9571
	島根県県央保健所	長久町長久ハ7-1	84-9800
	島根県県央県土整備事務所大田事業所	大田町大田イ1-3	84-9738
	島根県食肉衛生検査所	朝山町仙山1677-2	85-8011
	島根県西部農林振興センター県央事務所農業普及部大田支所	大田町大田イ1-3	84-9710
	島根県女性相談センター	大田町大田イ236-4	84-5591
	島根県立男女共同参画センター あすてらす	大田町大田イ236-4	84-5500
警察署	大田警察署	長久町長久ハ7-1	82-0110
	大田警察署 三瓶駐在所	三瓶町池田1895-7	83-2407
	大田警察署 五十猛駐在所	五十猛町196-1	87-0013
	大田警察署 大代駐在所	大代町大家1594	85-2201
	大田警察署 大森駐在所	大森町イ177-6	89-0001
	大田警察署 川合駐在所	川合町川合1326-4	82-1274
	大田警察署 久利駐在所	久利町久利724-1	82-0391
	大田警察署 鳥井駐在所	鳥井町鳥井458-9	84-8537
	大田警察署 波根駐在所	波根町1940-2	85-8927
	大田警察署 山口駐在所	山口町山口263-5	86-0012
	大田警察署 温泉津広域交番	温泉津町小浜イ540-1	0855-65-0110
	大田警察署 井田駐在所	温泉津町井田イ218-11	0855-66-0002
大田警察署 仁万駐在所	仁摩町仁万701-3	88-2223	
諸団体等	大田市体育公園文化事業団	大田町大田イ128	82-0938
	大田市社会福祉協議会	大田町大田イ128	82-0091
	大田市社会福祉協議会 温泉津支所	温泉津町小浜イ486	0855-65-3950
	大田市社会福祉協議会 仁摩支所	仁摩町仁万565-1	88-4421
	大田市土地開発公社	大田町大田口1111	82-2039
	大田商工会議所	大田町大田イ309-2	82-0765
	銀の道商工会	温泉津町小浜イ308-6	050-3784-0955
	銀の道商工会経営支援センター	仁摩町仁万837-1	050-3536-6599
	島根県農業協同組合石見銀山地区本部	長久町長久ハ56-1	82-1001
	三瓶開拓酪農農業協同組合	三瓶町志学2004	83-2331
	大田市森林組合	大田町大田口1047-3	82-8500
	島根県農業共済組合石見支所	大田町大田イ652-5	82-0656
	漁業協同組合JFしまね大田支所	静間町2075	84-8011
	JR大田市駅	大田町大田イ664-1	82-0891
	日本郵便株式会社石見大田郵便局	大田町大田口926-1	82-0320
	山陰合同銀行大田支店	大田町大田イ374-3	82-0630
	島根中央信用金庫大田営業部	大田町大田口949	82-0740
	島根銀行大田支店	大田町大田イ302-5	82-0395
	中国労働金庫大田代理店	大田町大田イ287-5	82-4141
	朝日新聞社大阪本社地域報道部出雲支局	出雲市今市町北本町1-4-8	0853-21-0414
	毎日新聞社松江支局大田通信部	長久町長久口336-73	82-0051
	読売新聞大阪本社松江支局出雲通信部	松江市母衣町95-1	0853-22-3388
	山陰中央新報社大田支局	大田町大田イ294-3	84-9065
	島根日日新聞大田支局	大田町大田イ309-2	82-7388
	中国新聞社邑智支局	邑智郡邑南町下田所320-1	0855-83-0270
	石見銀山テレビ放送株式会社	大田町大田口1089-4	82-7755
	NHK松江放送局	松江市灘町1-21	0852-32-0714
	ロード銀山	久手町刺鹿1945-1	82-1991
	大田市観光協会	仁摩町仁万562-3	88-9950

**統計おおだ**

—平成30年版—

発行 大田市役所  
(〒694-0064)  
島根県大田市大田町大田口1111番地  
電話(0854)82-1600(代表)

編集 大田市政策企画部  
情報企画課調査統計係  
電話(0854)83-8035(直通)



