

水道管に **防寒対策** をしましょう！

水道管凍結防止対策のお願い

注意！ 水道管が凍結しやすくなるのは

● **-4℃以下** になるとき

-4℃に達しなくても

- 真冬が続くとき
- 風の強いとき



注意！ 凍結しやすい水道管

- 風当たりの強い屋外にある水道管
- むき出しになっている水道管
- 北向きにある水道管
- 給湯器まわりの水道管



注意！ 凍結を防ぐには

- むき出しになっている水道管や蛇口は、保温材で覆い、ビニールテープを巻いてください。または、毛布や布などで覆い、その上からビニール袋をかぶせてテープを巻いてください。

※ 保温材は、ホームセンターなどで購入できます。

※ 毛布や布は、濡れないようにご注意ください。

- 給湯器を長期間使用しないような場合は、水抜きをしてください。詳しくは、設置業者などへお問い合わせください。

凍結してしまったら

- 自然に解けるのを待つ。

※ 蛇口を開けても水が出ないときは、蛇口を開けたままにしないで、必ず蛇口を閉めるようにしてください。氷が解けたとき、水が出っ放しになります。 **注意！**

※ 凍結で水道管が破損しているときは、気温が上昇する昼頃になって、破損箇所から水が吹き出すことがありますので、再度のご確認をお願いします。 **注意！**

- 凍結した部分にタオルをかぶせ、その上からゆっくりぬるま湯をかけてください。

※ 熱湯は、絶対にかけないでください。水道管や蛇口が破裂する恐れがあります。 **注意！**



平成28年1月の寒波では、たくさんの水道管が破裂し、漏水が発生しました。

寒波が来る前に、防寒対策をしましょう！

大田市 上下水道部 0854-83-8112

0854-83-8114

※ 月～金（祝日を除く） 8:30～17:15

土・日・祝日および夜間は、
三瓶浄水場 0854-84-9336

水道管が破裂したら

- ① メーターボックス内の止水栓を閉めて水を止めます。

※ 「バルブ」の場合は、時計回りにまわします。

※ 「レバー」の場合は、反対側に倒します。



閉める

- ② 大田市指定給水装置工事業者へ修理を依頼してください。

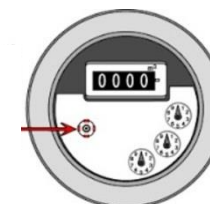
※ 大田市指定給水装置工事業者は、大田市上下水道部水道課のホームページをご覧ください。また、上下水道部までお問い合わせください。

- ③ 修理が完了すれば、上下水道部にご連絡をください。漏水箇所によっては、水道料金の一部軽減措置があります。

漏水の確認方法

- ① ご家庭の蛇口をすべて閉めてください。
- ② パイロットを確認してください。
- ③ パイロットが少しでも動いていたら、漏水しています。

水道メーターの
パイロット



※ 定期的に、水道メーターを確認してください。

※ 長期不在の場合は、止水栓を閉めましょう。