

出典:国土地理院地図より



2



1

1

2

久手郵便局

旭自治会	
避難場所	標高
① 苅田神社付近	17m
② 魚見墓地付近	15m



  

避難経路	
大まかな自治会範囲	



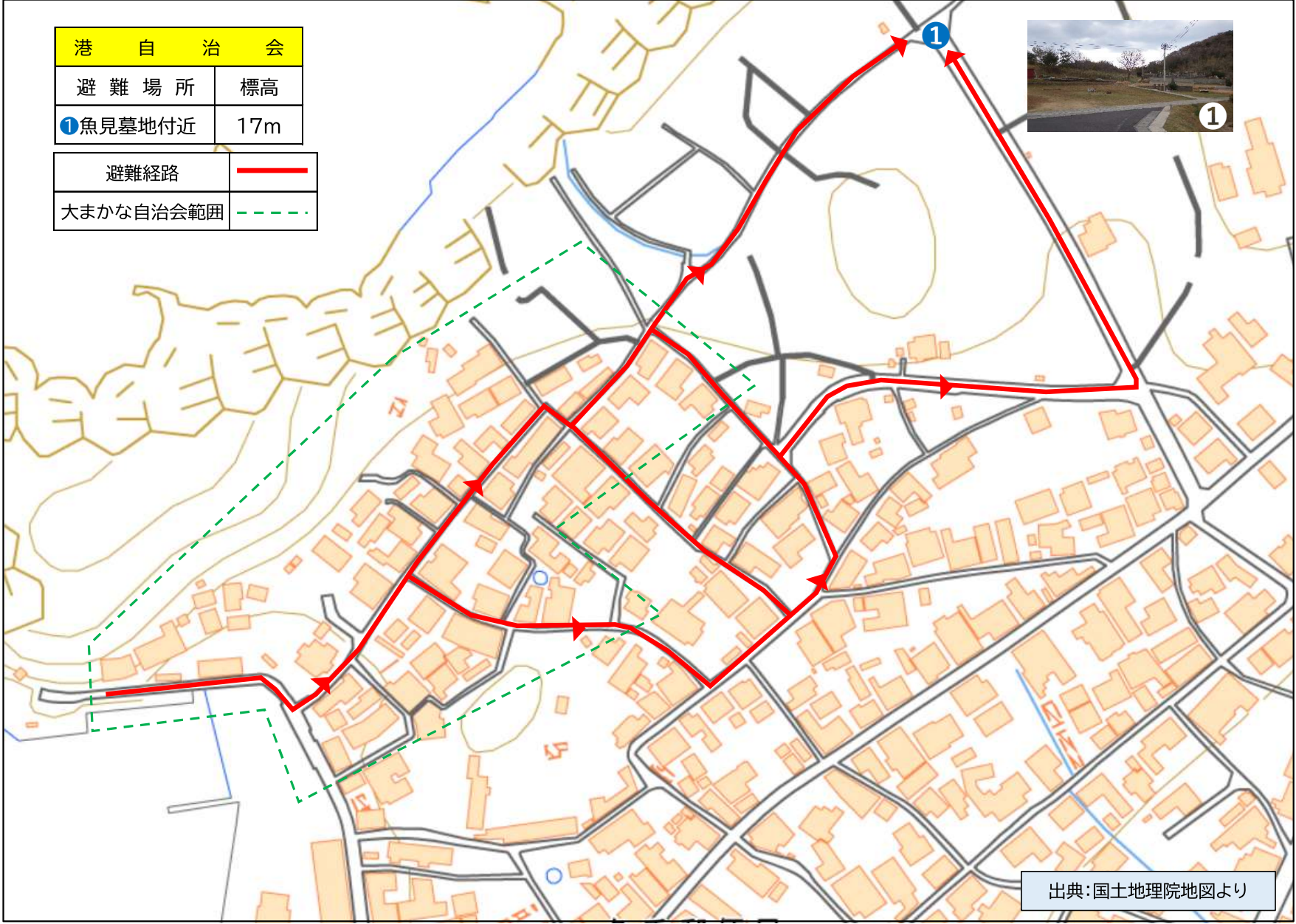
港 自 治 会

避 難 場 所	標 高
①魚見墓地付近	17m

避 難 経 路	
大まかな自治会範囲	





出典: 国土地理院地図より





原口自治会

避難場所	標高
① 苅田神社付近	17m
② 魚見墓地付近	15m

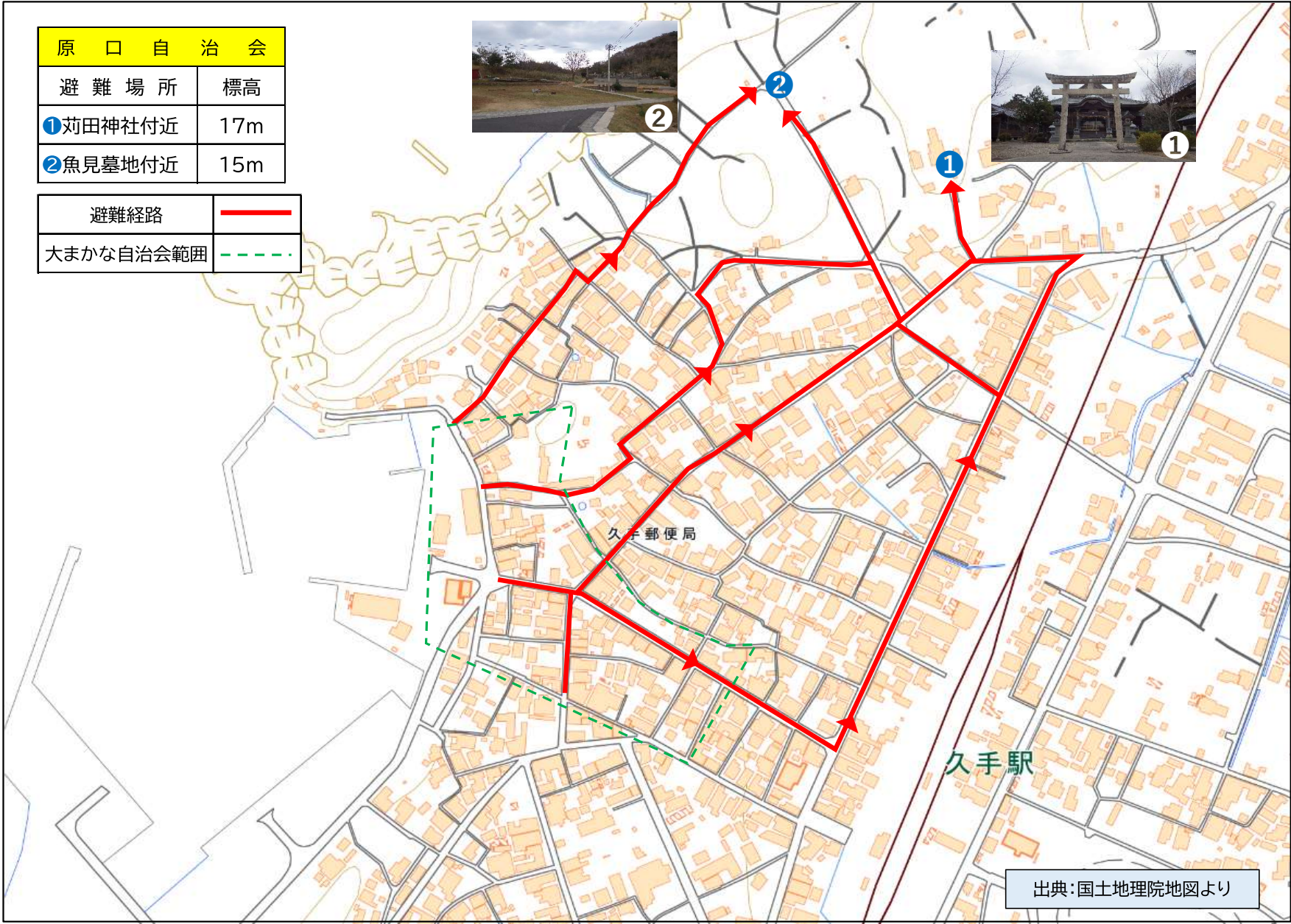
避難経路	
大まかな自治会範囲	



②



①

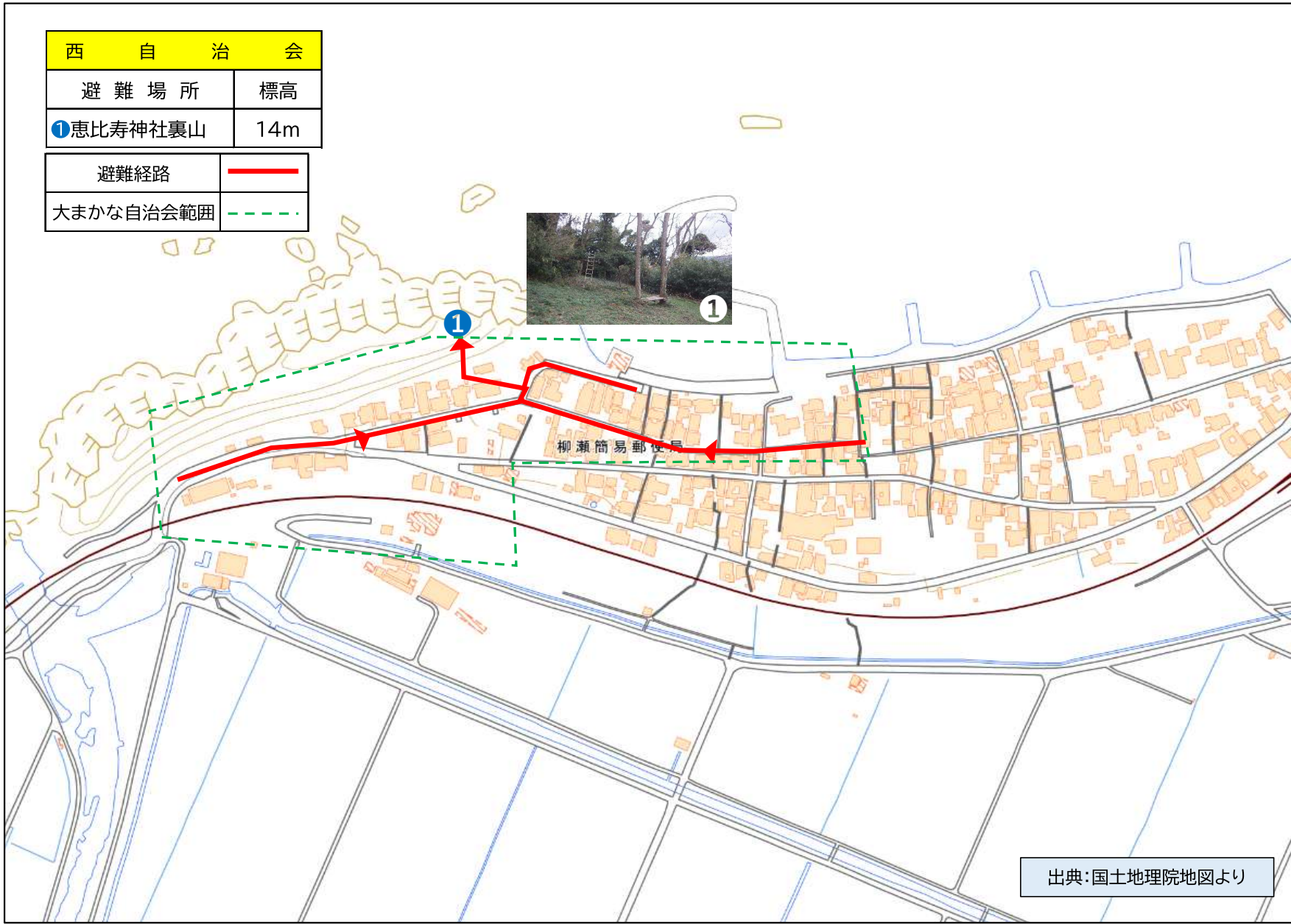


出典：国土地理院地図より

西自治会

避難場所	標高
① 恵比寿神社裏山	14m

避難経路	—
大まかな自治会範囲	- - -





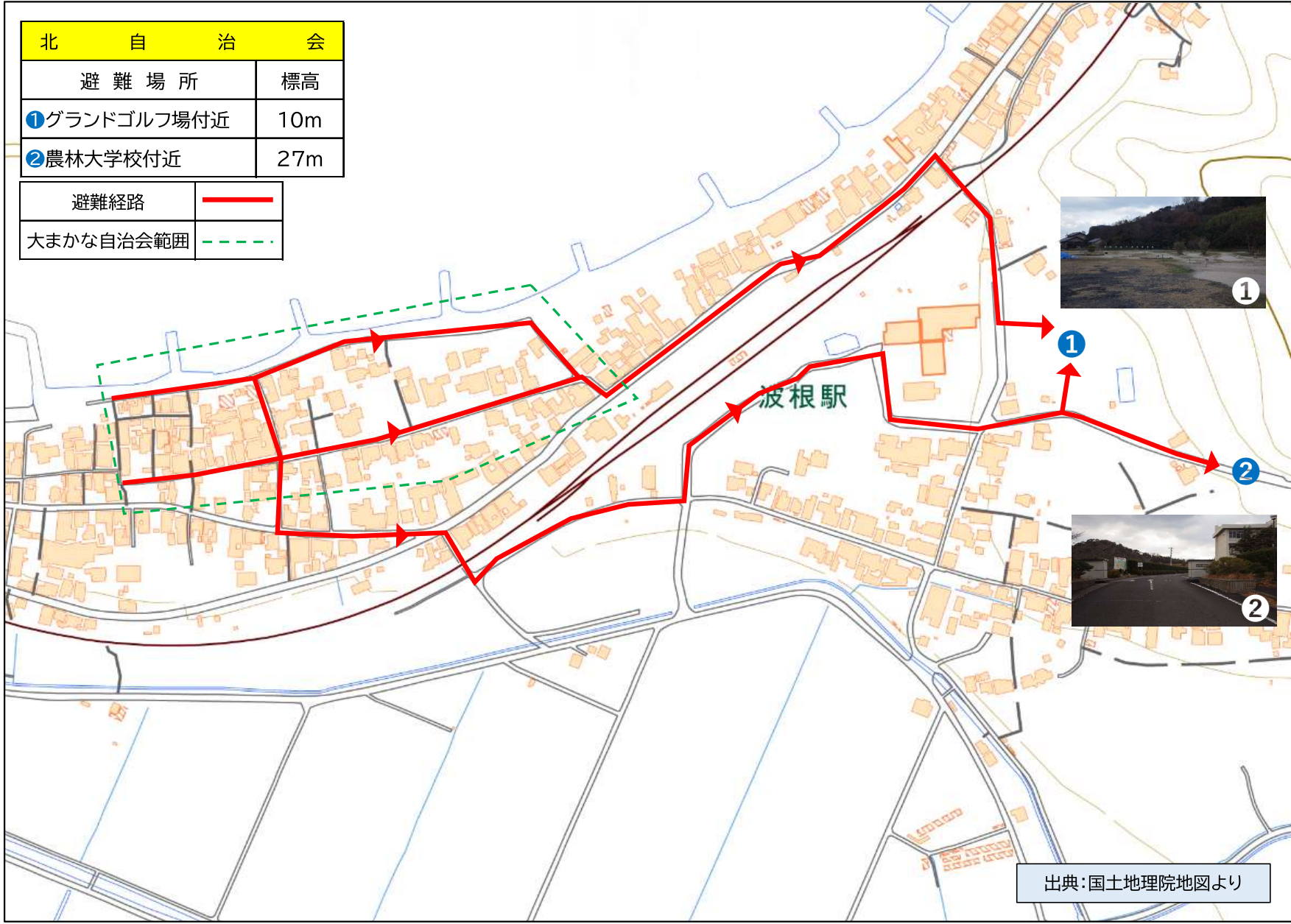
出典: 国土地理院地図より



北 自 治 会

避難場所	標高
①グランドゴルフ場付近	10m
②農林大学校付近	27m

避難経路	
大まかな自治会範囲	

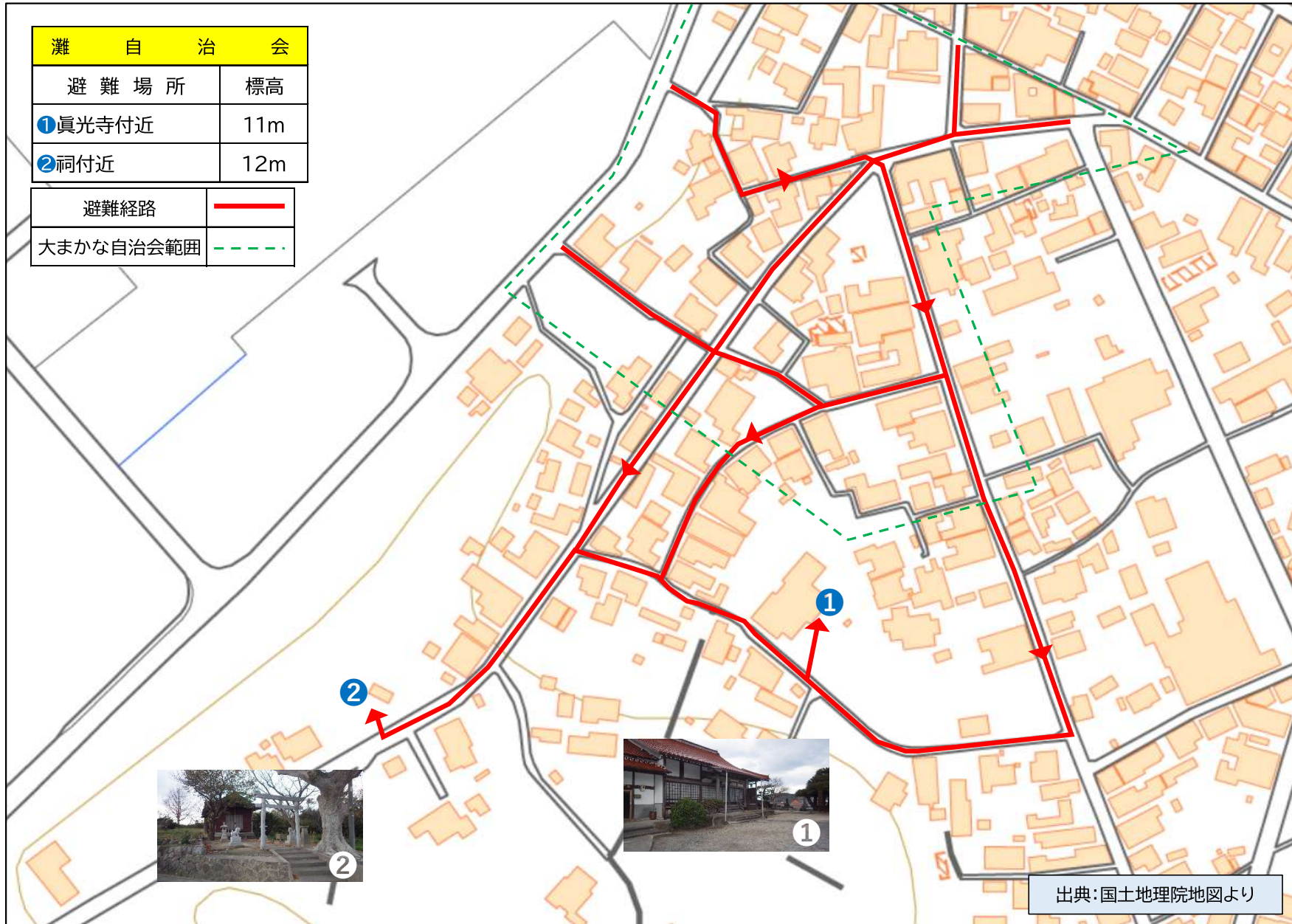


出典: 国土地理院地図より

灘自治会

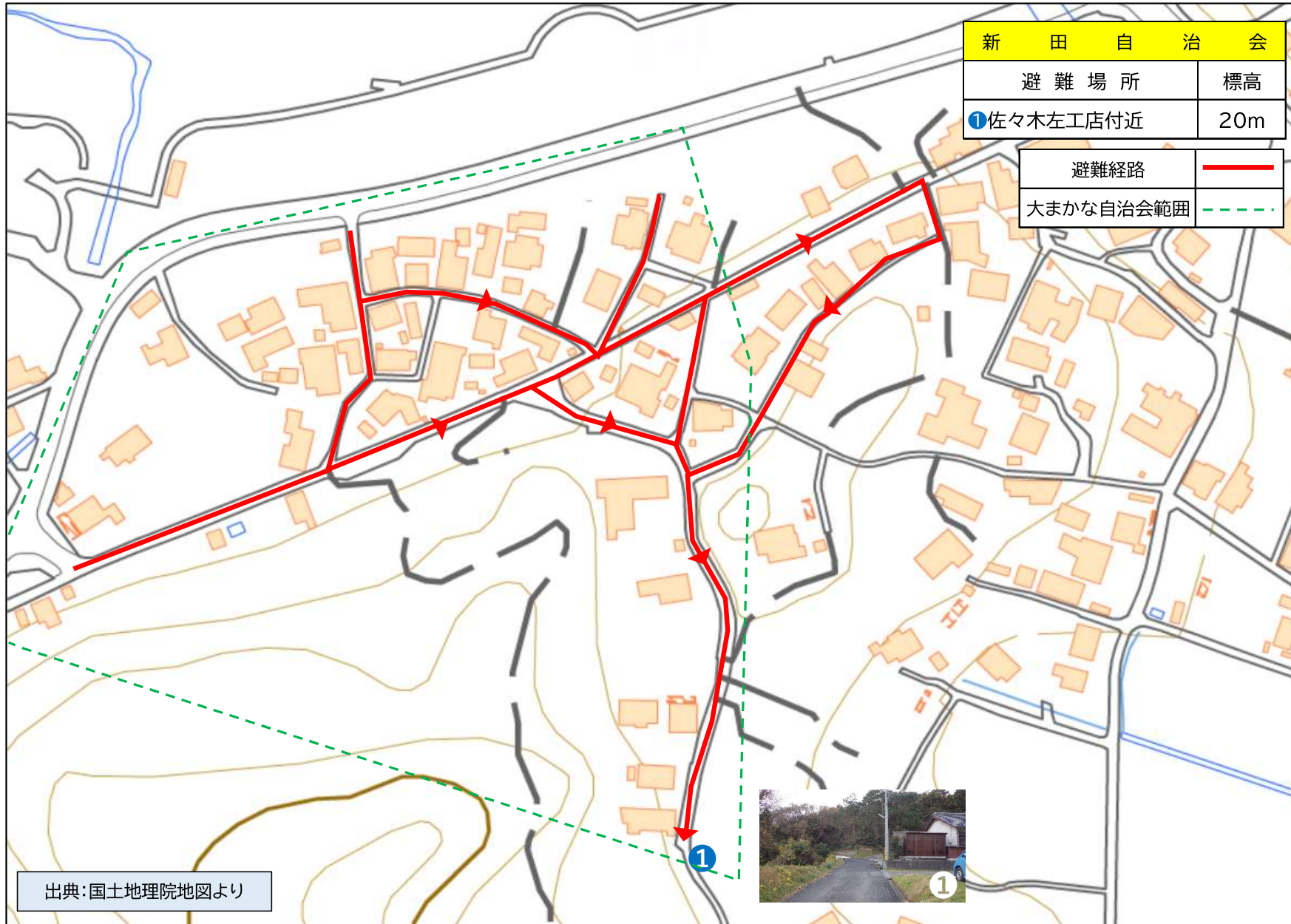
避難場所	標高
①真光寺付近	11m
②祠付近	12m

避難経路	
大まかな自治会範囲	





出典:国土地理院地図より

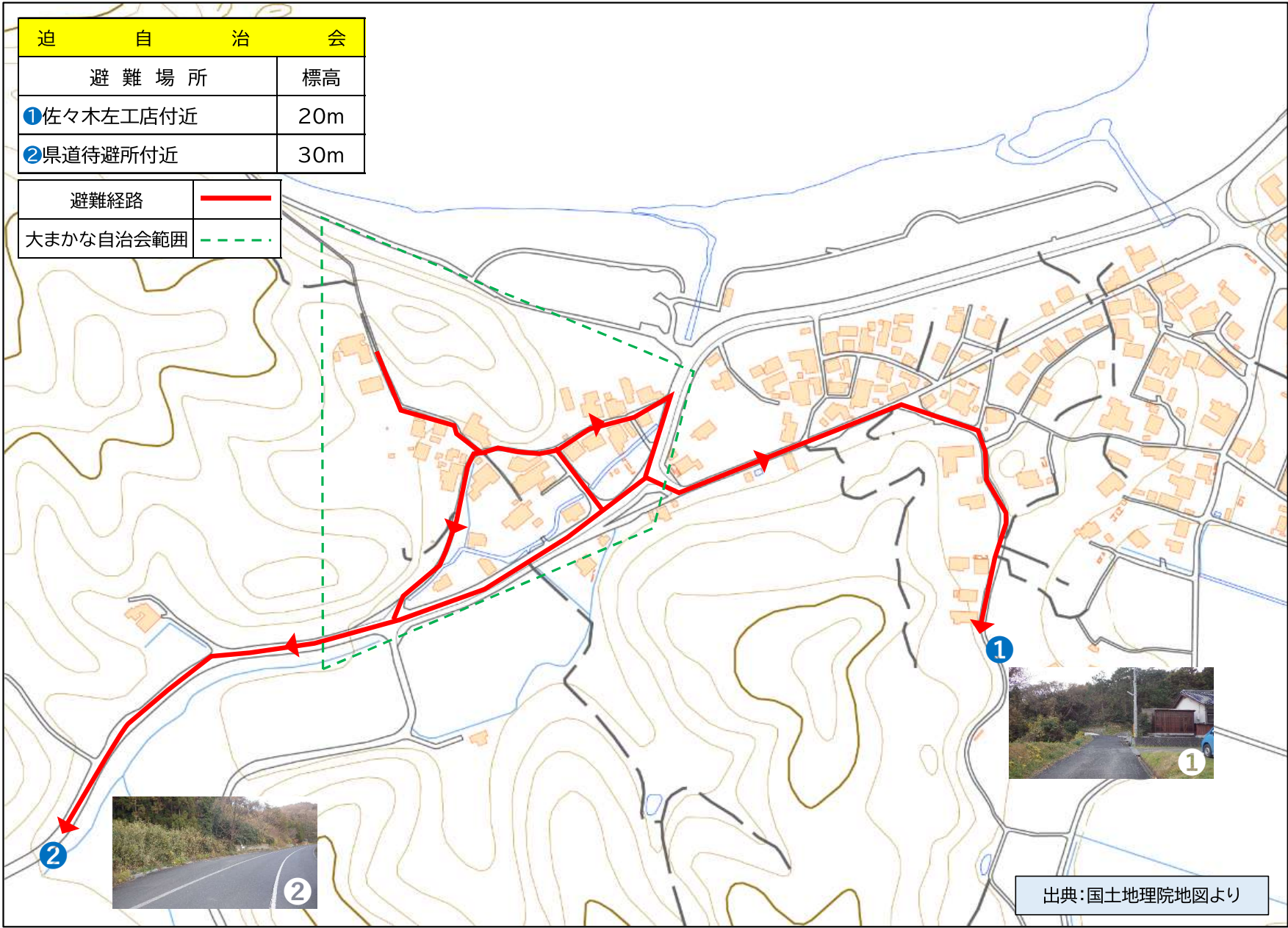




迫 自 治 会

避難場所	標高
①佐々木左工店付近	20m
②県道待避所付近	30m

避難経路	
大まかな自治会範囲	



出典:国土地理院地図より