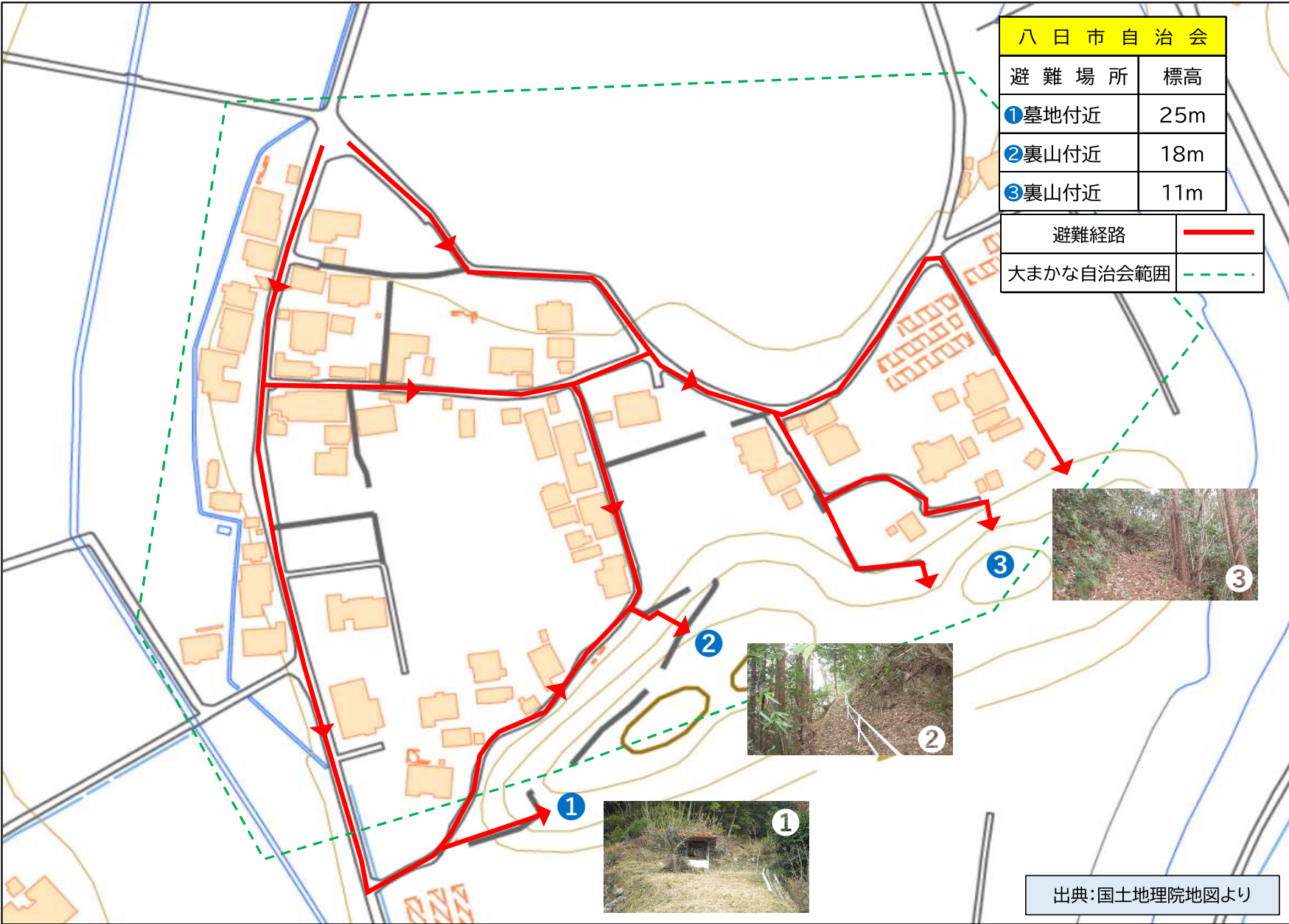


第一八日市自治会

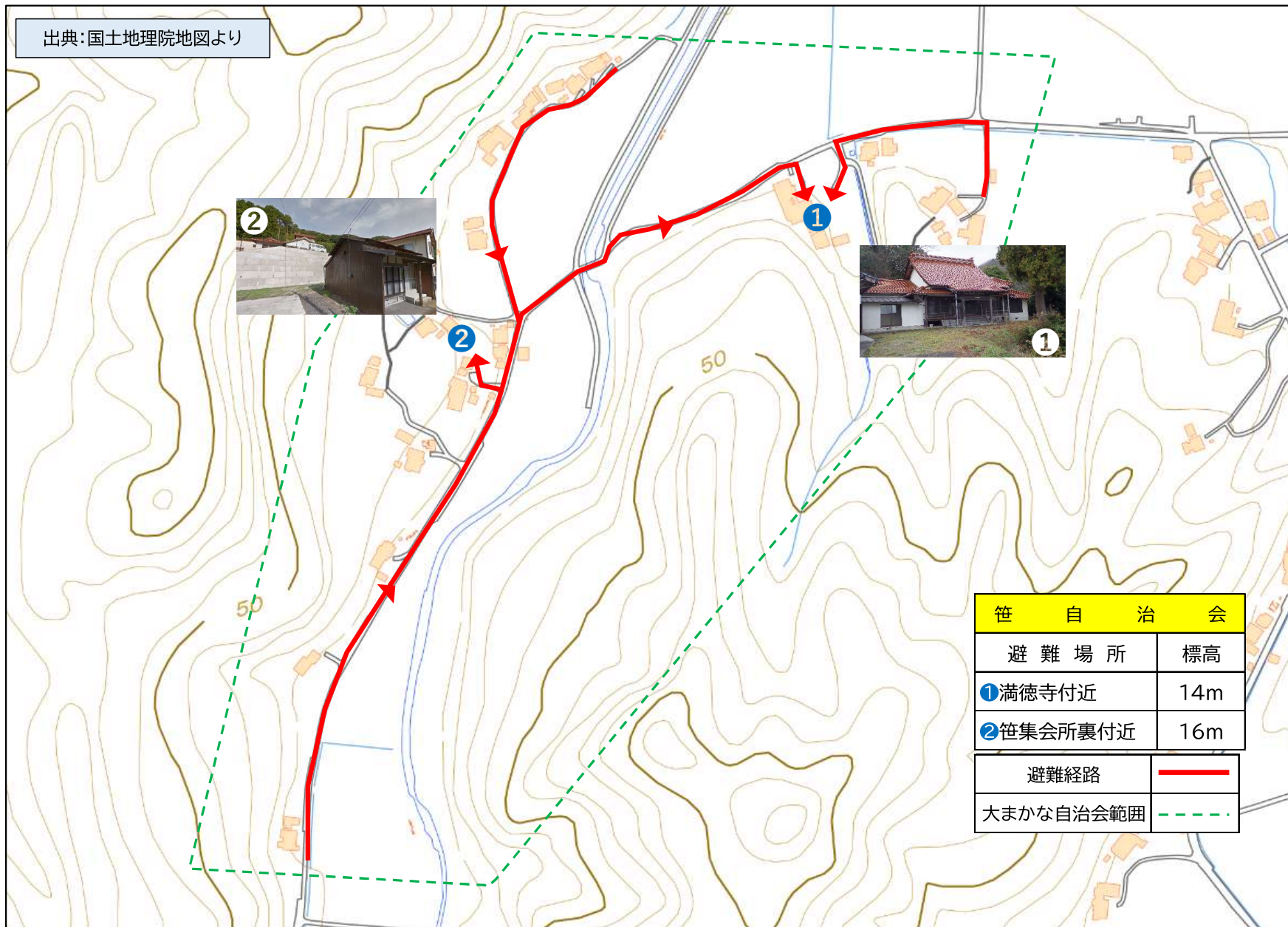
避難場所	標高
①若宮八幡宮付近	26m
②明顕寺付近	11m

避難経路	—
大まかな自治会範囲	- - -

出典: 国土地理院地図より

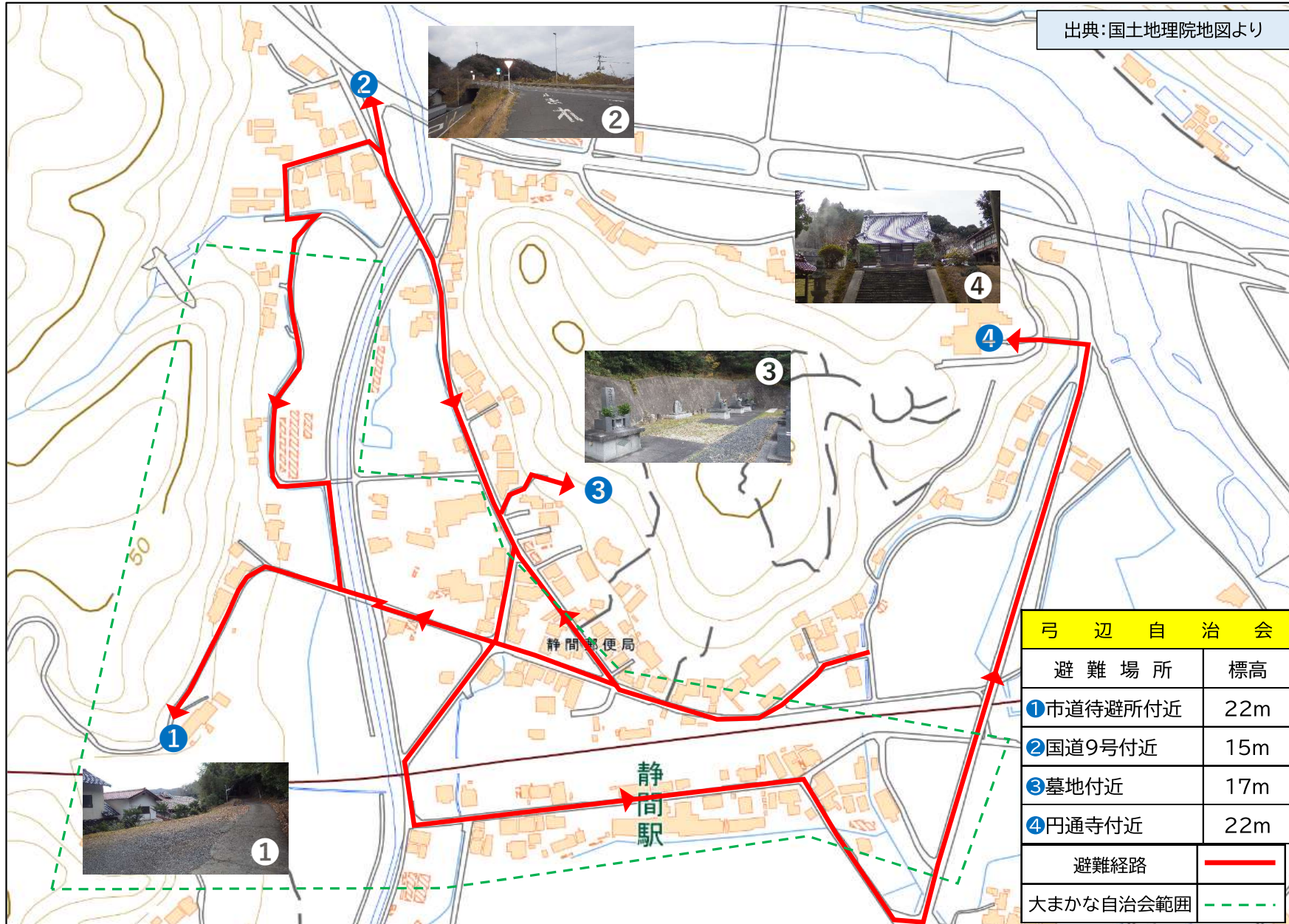


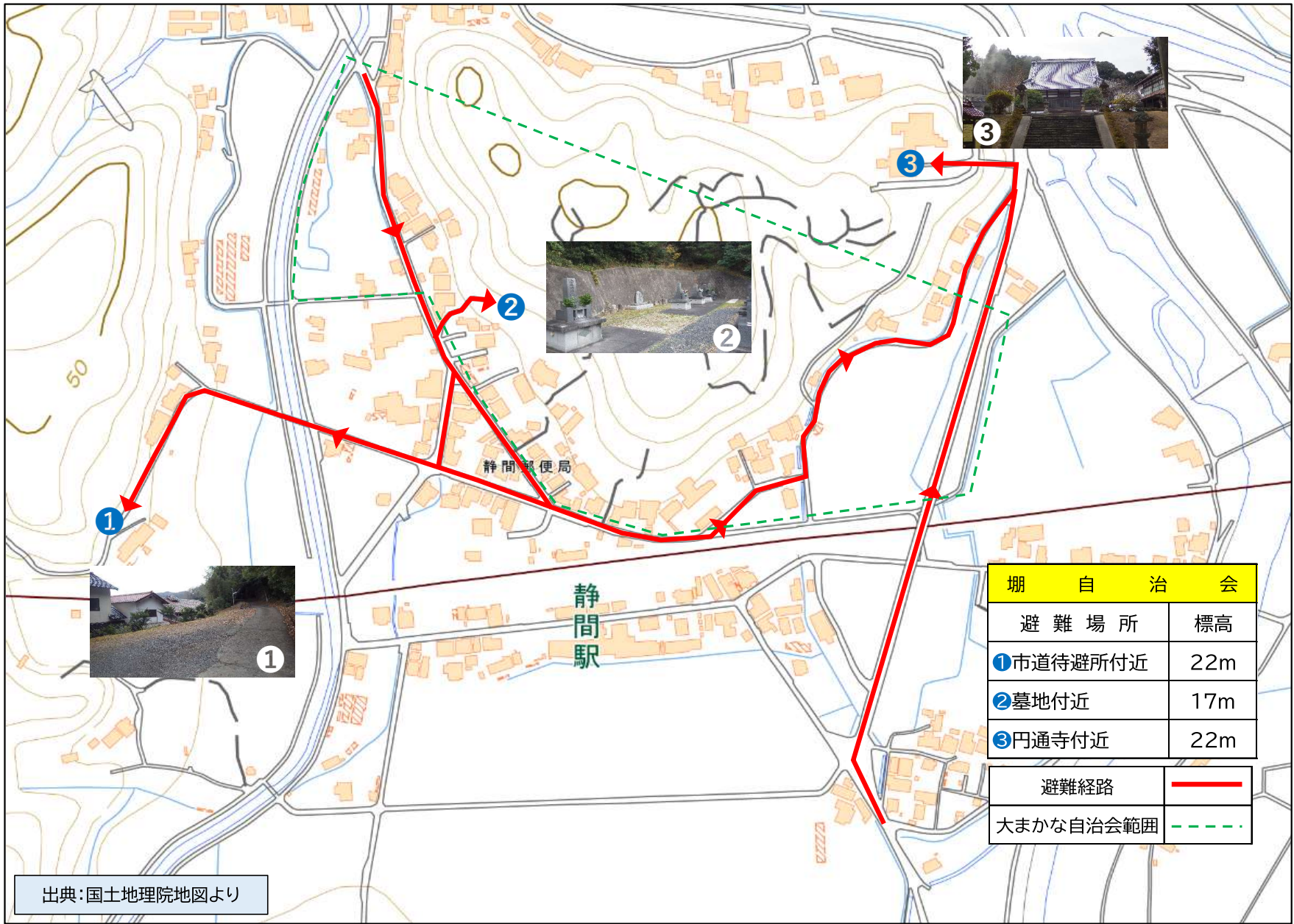
出典: 国土地理院地図より



笹自治会	
避難場所	標高
①満徳寺付近	14m
②笹集会所裏付近	16m
避難経路	—
大まかな自治会範囲	- - -

出典: 国土地理院地図より







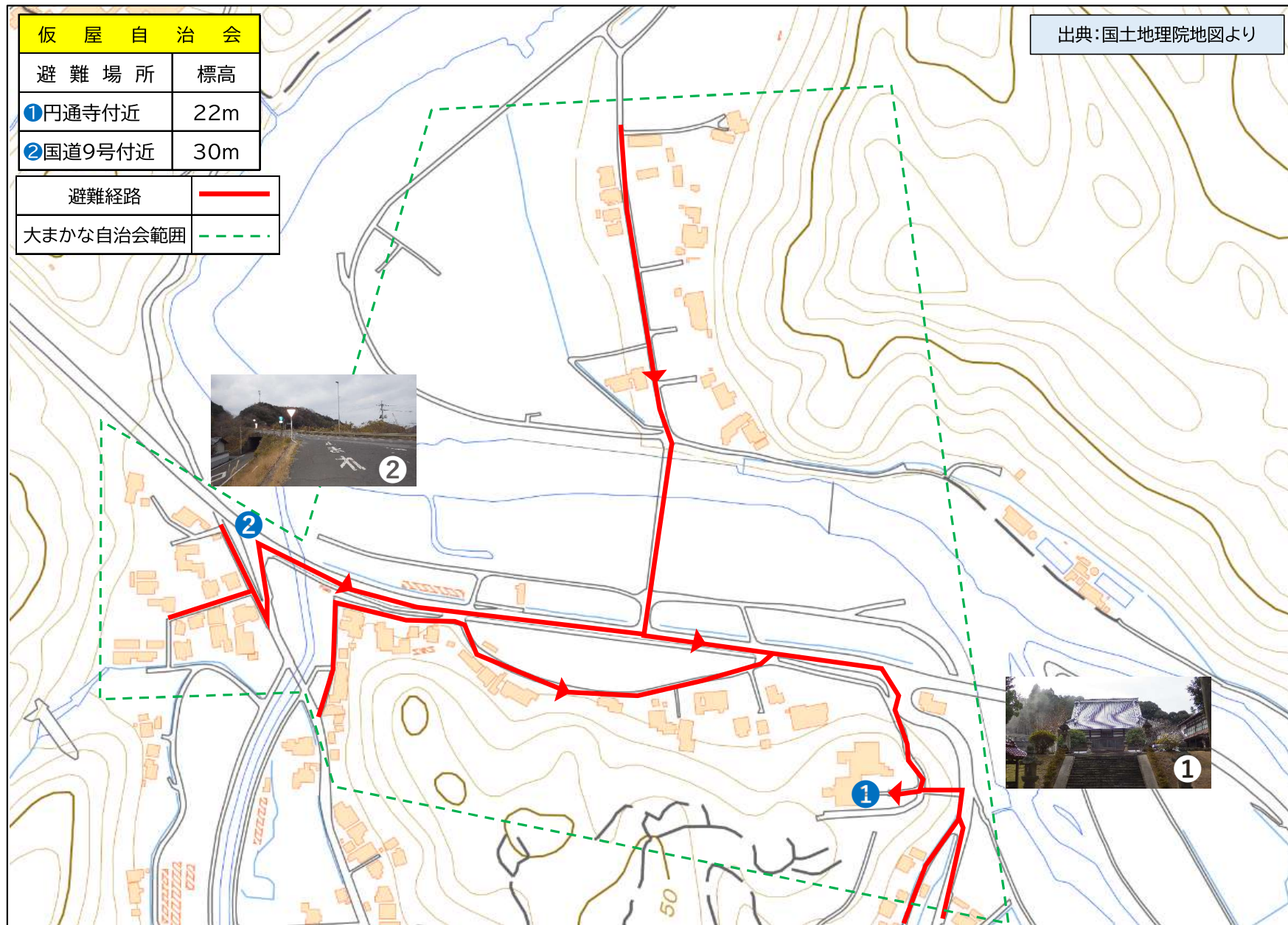
出典：国土地理院地図より



仮屋自治会

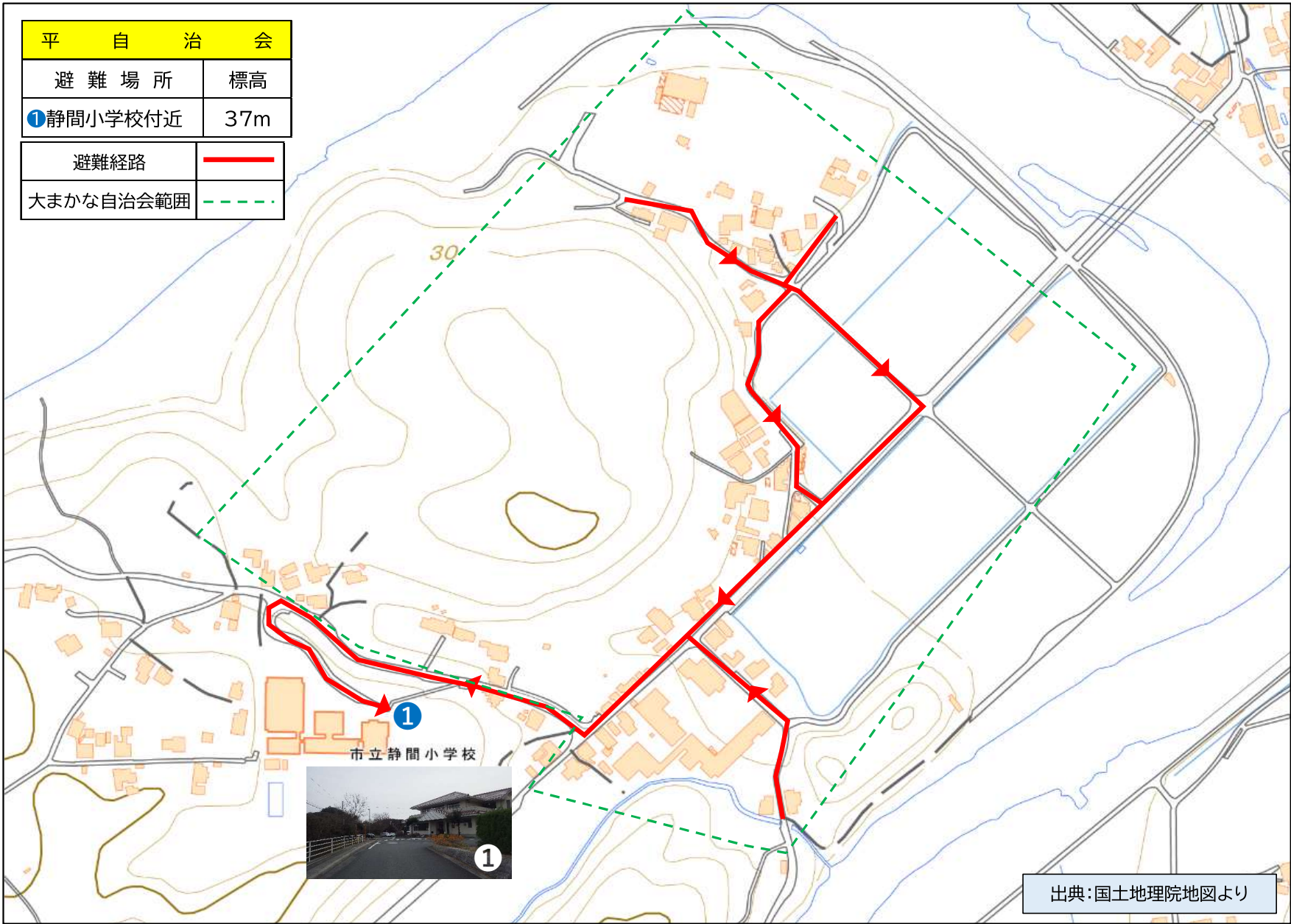
避難場所	標高
①円通寺付近	22m
②国道9号付近	30m

避難経路	
大まかな自治会範囲	

出典:国土地理院地図より





平 自 治 会	
避 難 場 所	標高
① 静間小学校付近	37m
避 難 経 路	
大まかな自治会範囲	

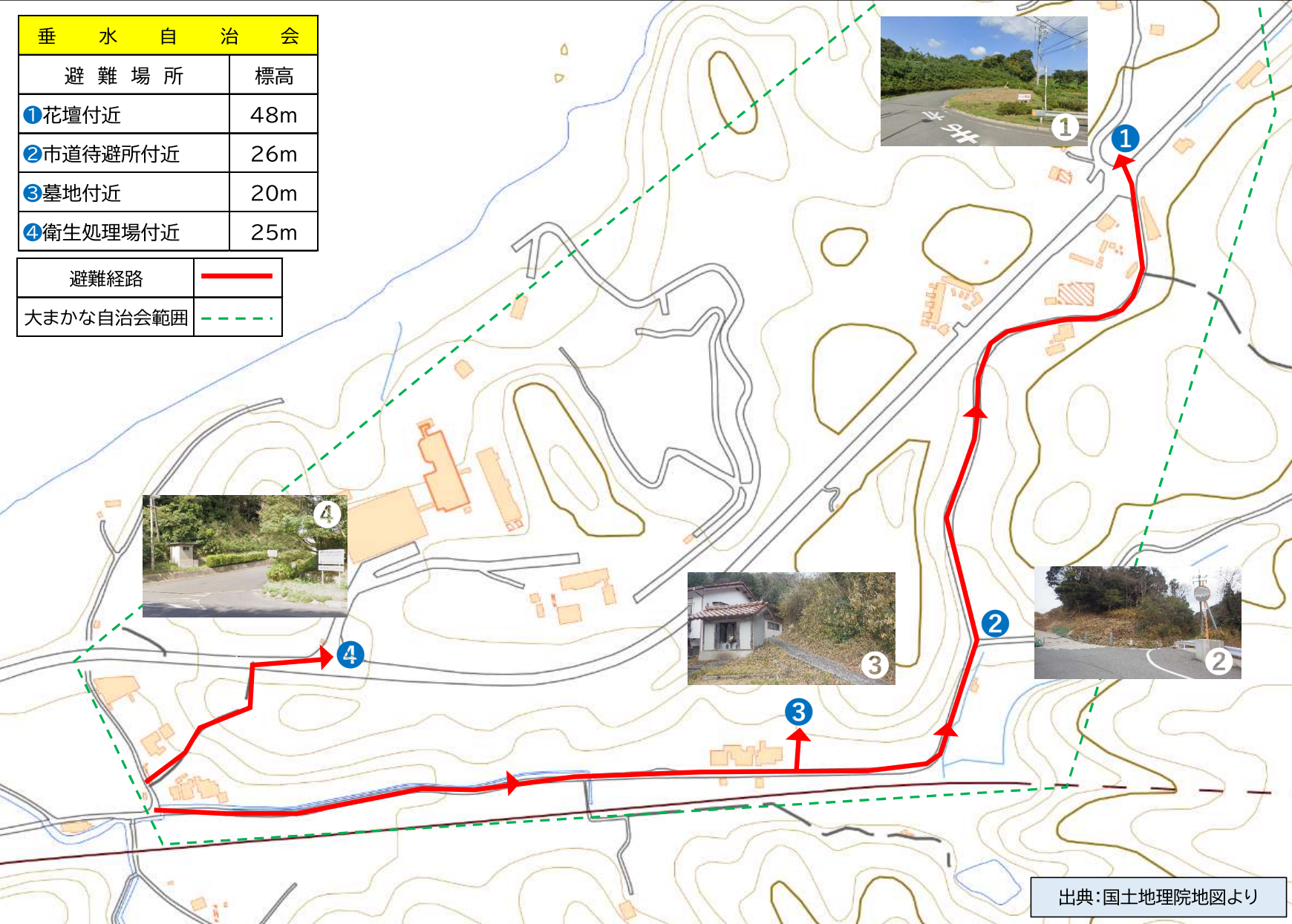


出典：国土地理院地図より

垂水自治会

避難場所	標高
①花壇付近	48m
②市道待避所付近	26m
③墓地付近	20m
④衛生処理場付近	25m



避難経路	
大まかな自治会範囲	

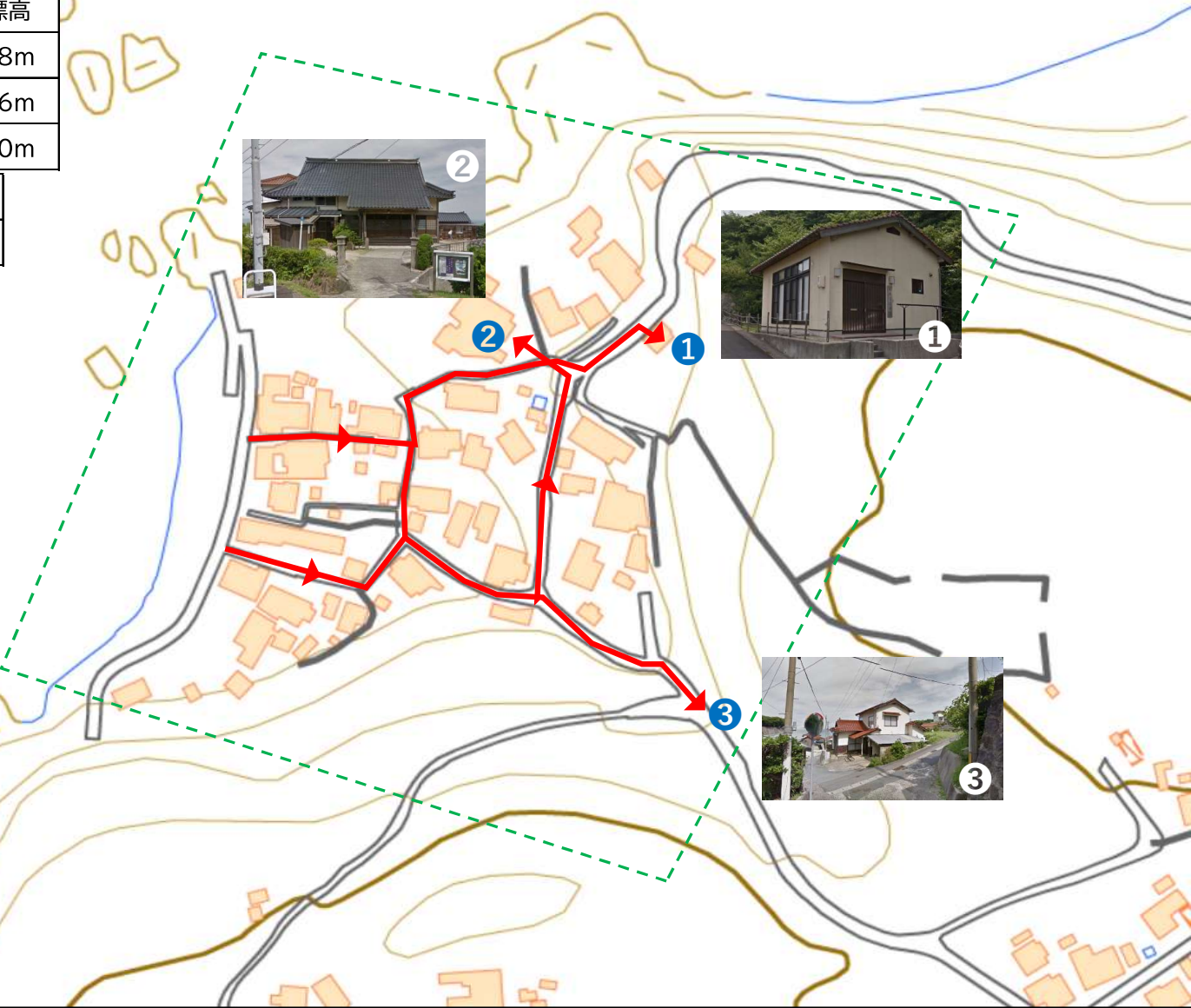


出典: 国土地理院地図より

魚津自治会

避難場所	標高
①魚津自治会館付近	48m
②圓覚寺付近	26m
③市道三叉路付近	20m

避難経路	
大まかな自治会範囲	



出典:国土地理院地図より

出典：国土地理院地図より





新 田 自 治 会	
避 難 場 所	標 高
①裏山付近	19m
②水源地付近	39m
③大満寺付近	10m
④県道歩道付近	21m
避難経路	—
大まかな自治会範囲	- - -



和江1～5区自治会

避難場所	標高
①水源地付近	39m
②大満寺付近	10m
③県道歩道付近	21m

避難経路	
大まかな自治会範囲	



出典: 国土地理院地図より