

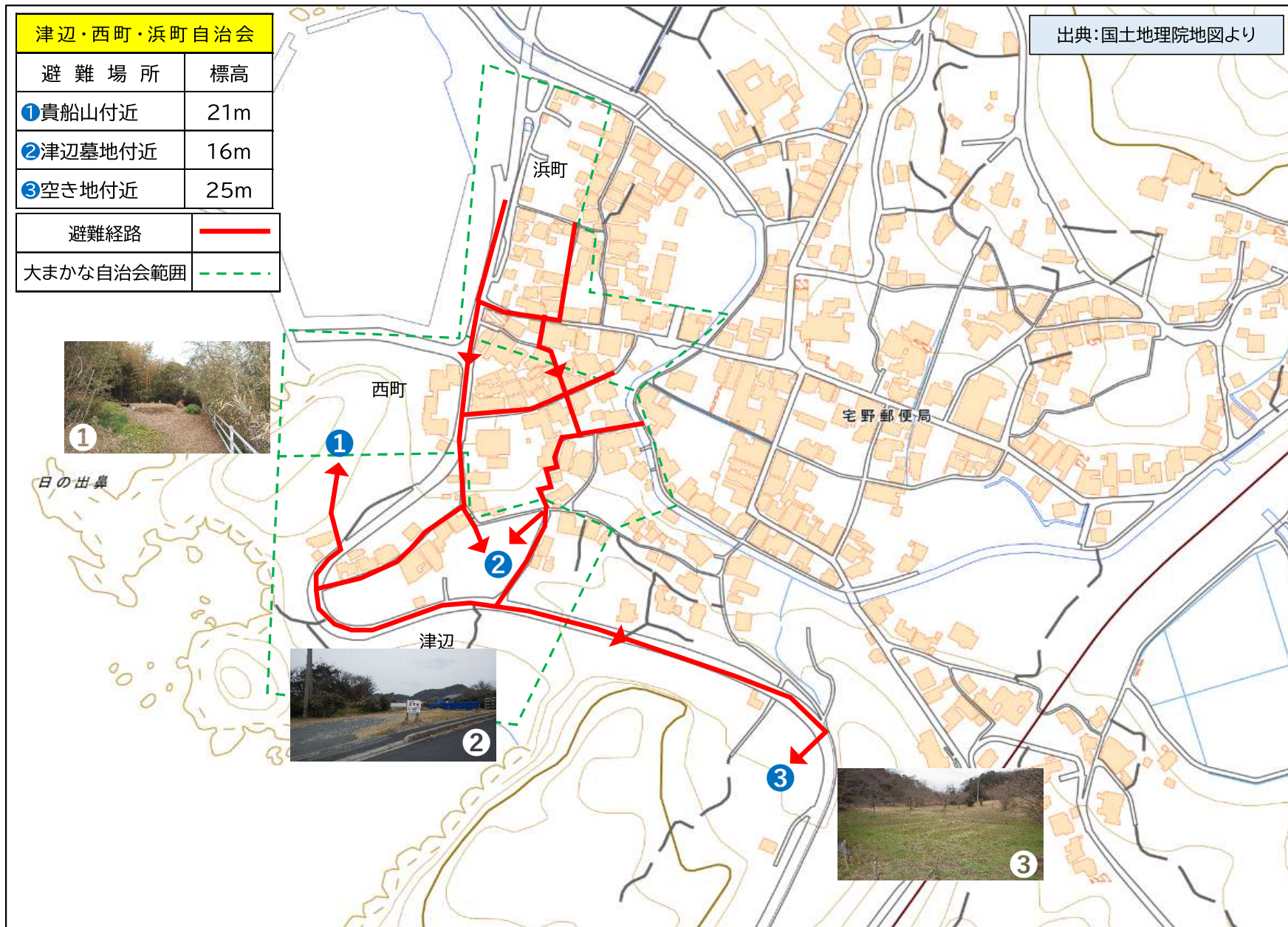


津辺・西町・浜町自治会

避難場所	標高
①貴船山付近	21m
②津辺墓地付近	16m
③空き地付近	25m



避難経路	
大まかな自治会範囲	

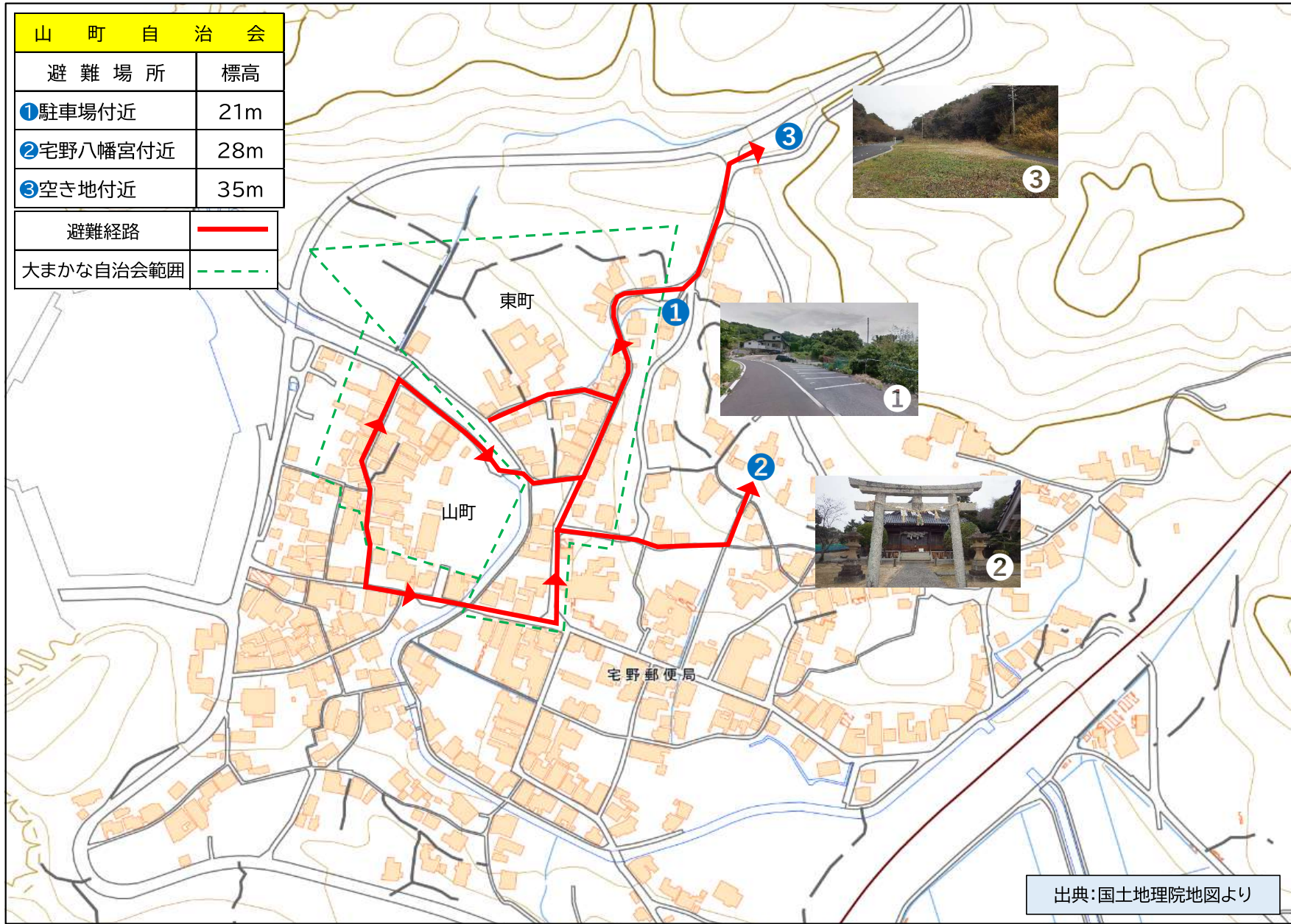
出典：国土地理院地図より



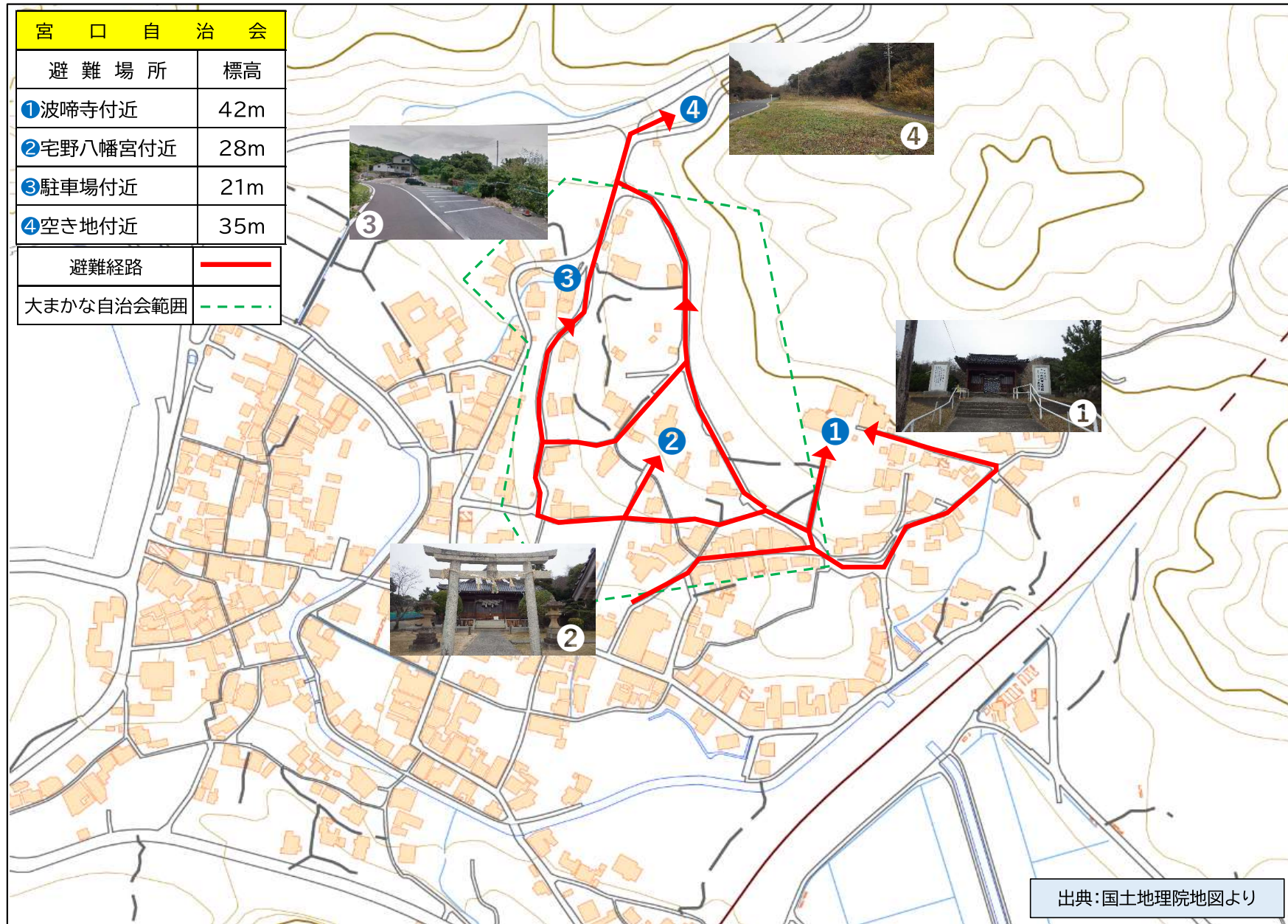
山 町 自 治 会

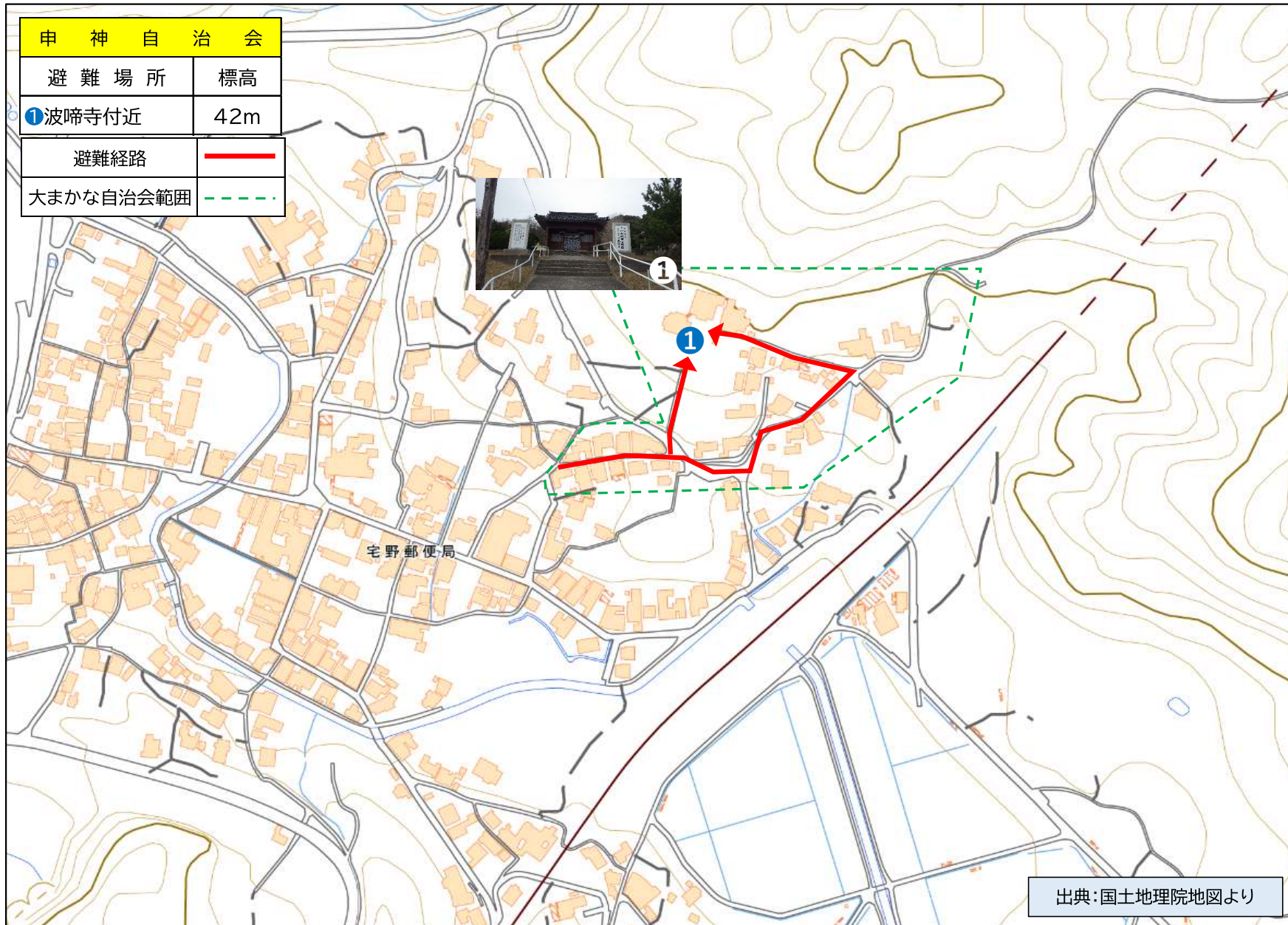
避難場所	標高
① 駐車場付近	21m
② 宅野八幡宮付近	28m
③ 空き地付近	35m

避難経路	
大まかな自治会範囲	

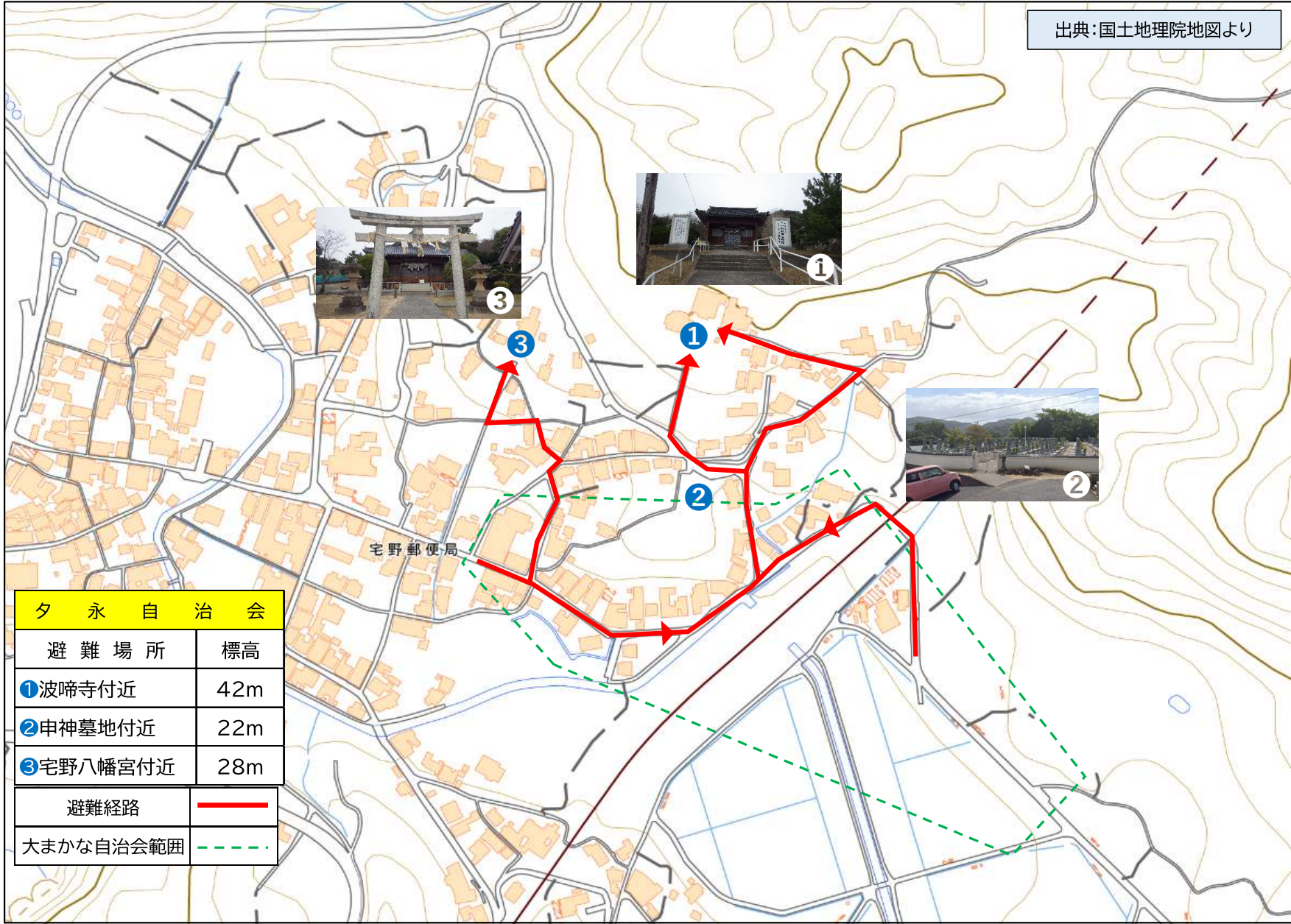


出典: 国土地理院地図より

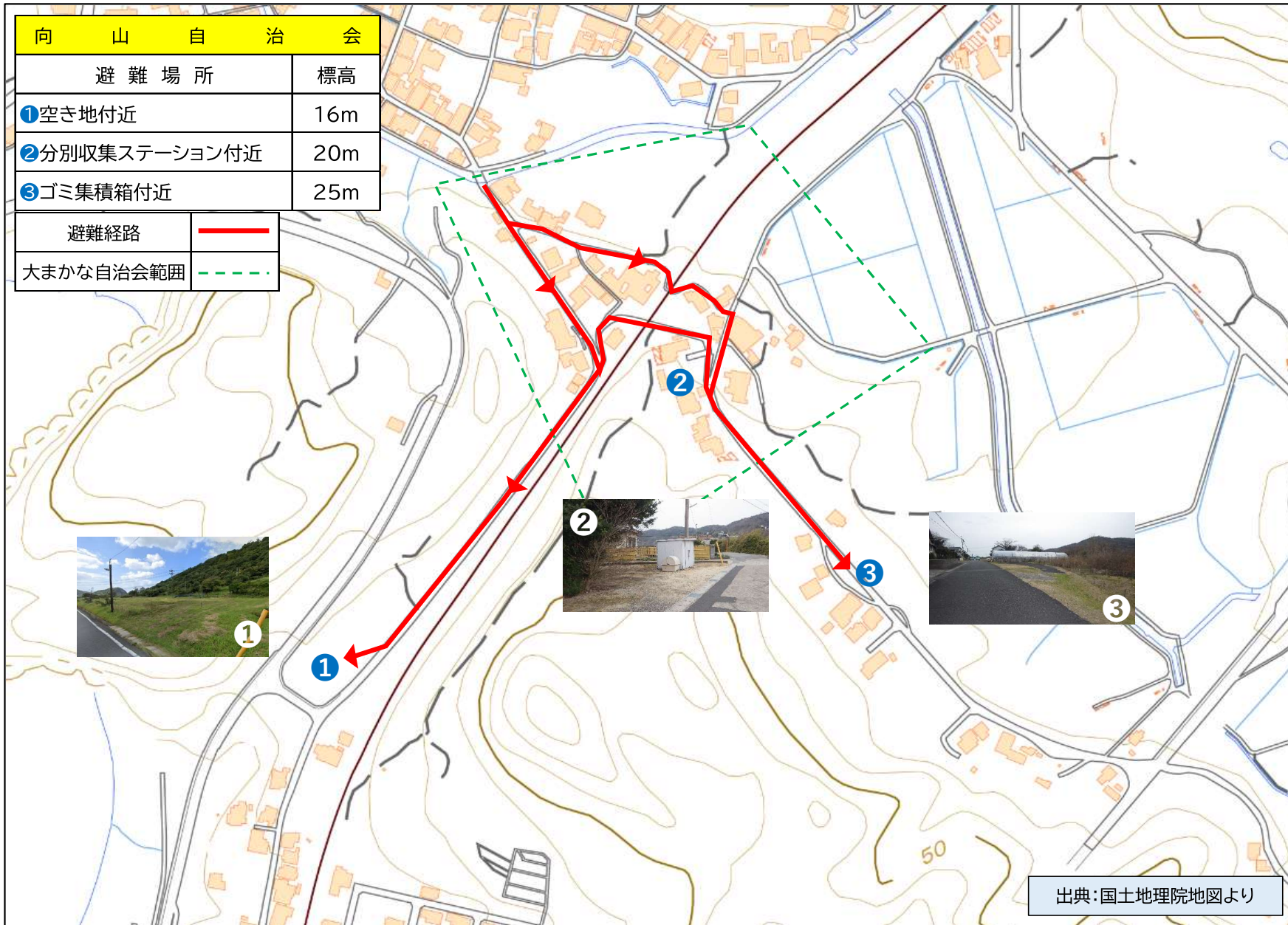




出典:国土地理院地図より





夕永自治会	
避難場所	標高
①波啼寺付近	42m
②申神墓地付近	22m
③宅野八幡宮付近	28m
避難経路	
大まかな自治会範囲	



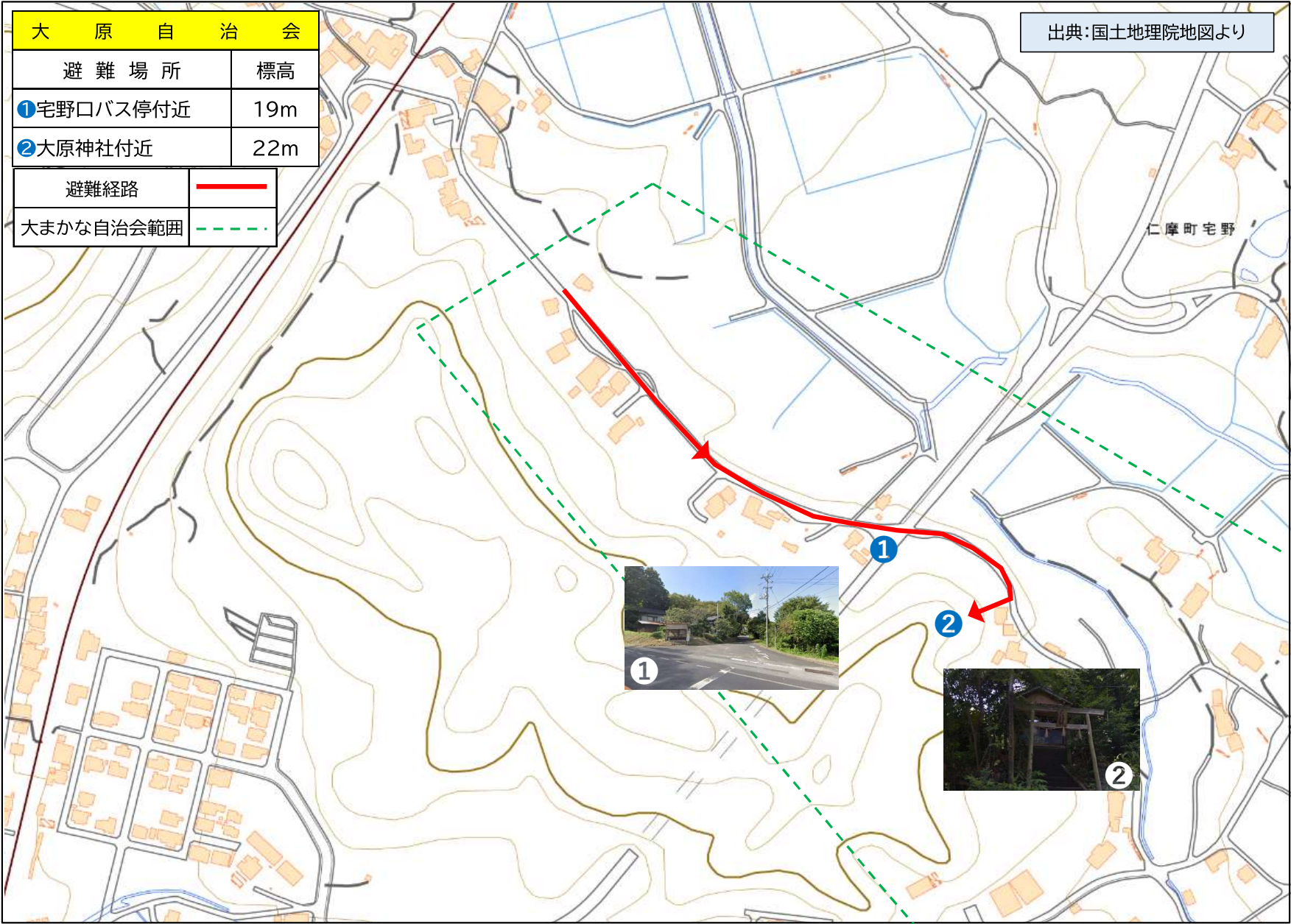


大 原 自 治 会

避難場所	標高
①宅野口バス停付近	19m
②大原神社付近	22m

避難経路	
大まかな自治会範囲	

出典:国土地理院地図より



仁摩町宅野



