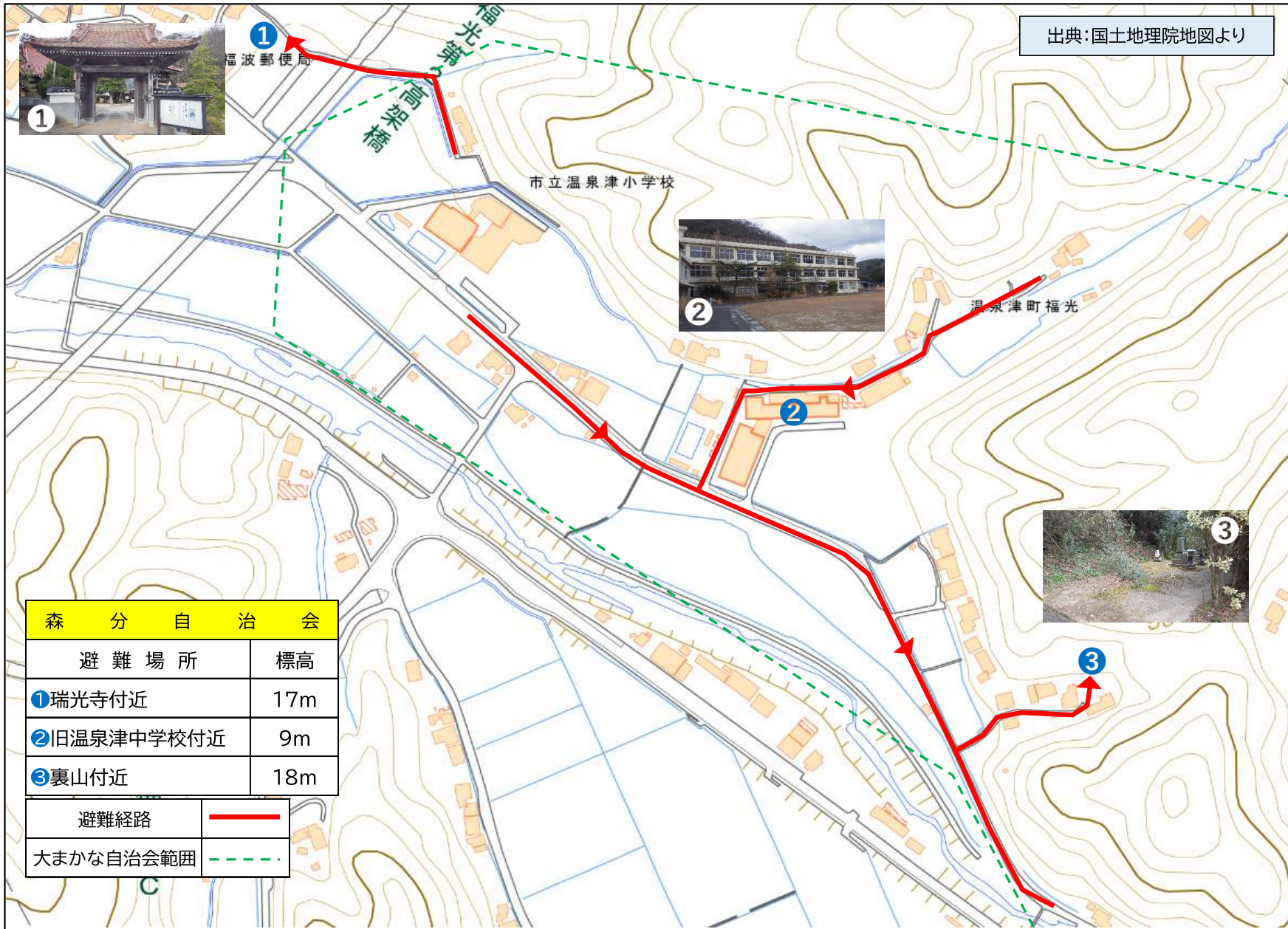


出典:国土地理院地図より

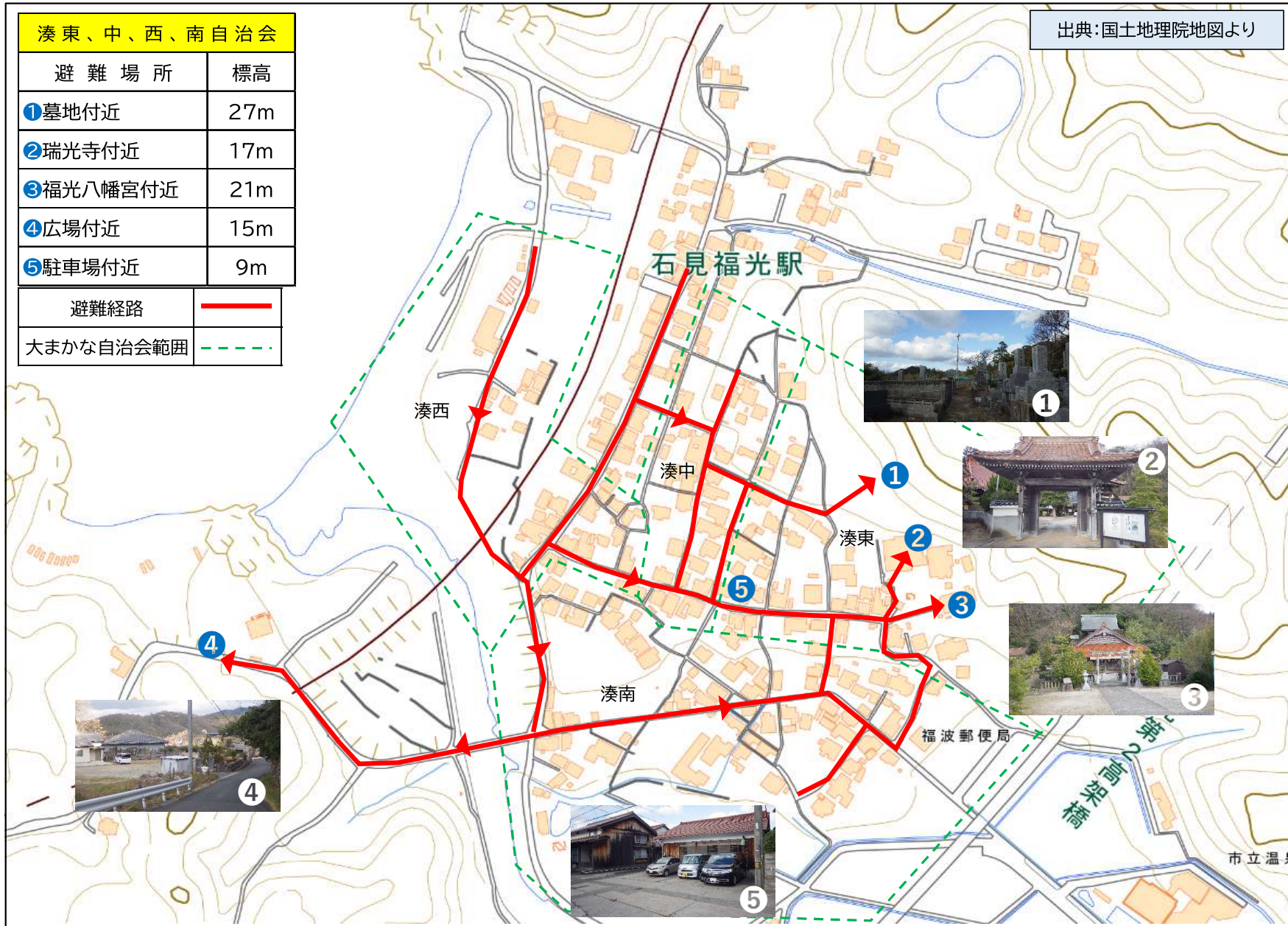


| 森 分 自 治 会  |       |
|------------|-------|
| 避難場所       | 標高    |
| ①瑞光寺付近     | 17m   |
| ②旧温泉津中学校付近 | 9m    |
| ③裏山付近      | 18m   |
| 避難経路       | —     |
| 大まかな自治会範囲  | - - - |

湊東、中、西、南自治会

| 避難場所      | 標高                                                                                |
|-----------|-----------------------------------------------------------------------------------|
| ①墓地付近     | 27m                                                                               |
| ②瑞光寺付近    | 17m                                                                               |
| ③福光八幡宮付近  | 21m                                                                               |
| ④広場付近     | 15m                                                                               |
| ⑤駐車場付近    | 9m                                                                                |
| 避難経路      |  |
| 大まかな自治会範囲 |  |

出典:国土地理院地図より



④



①



②



③

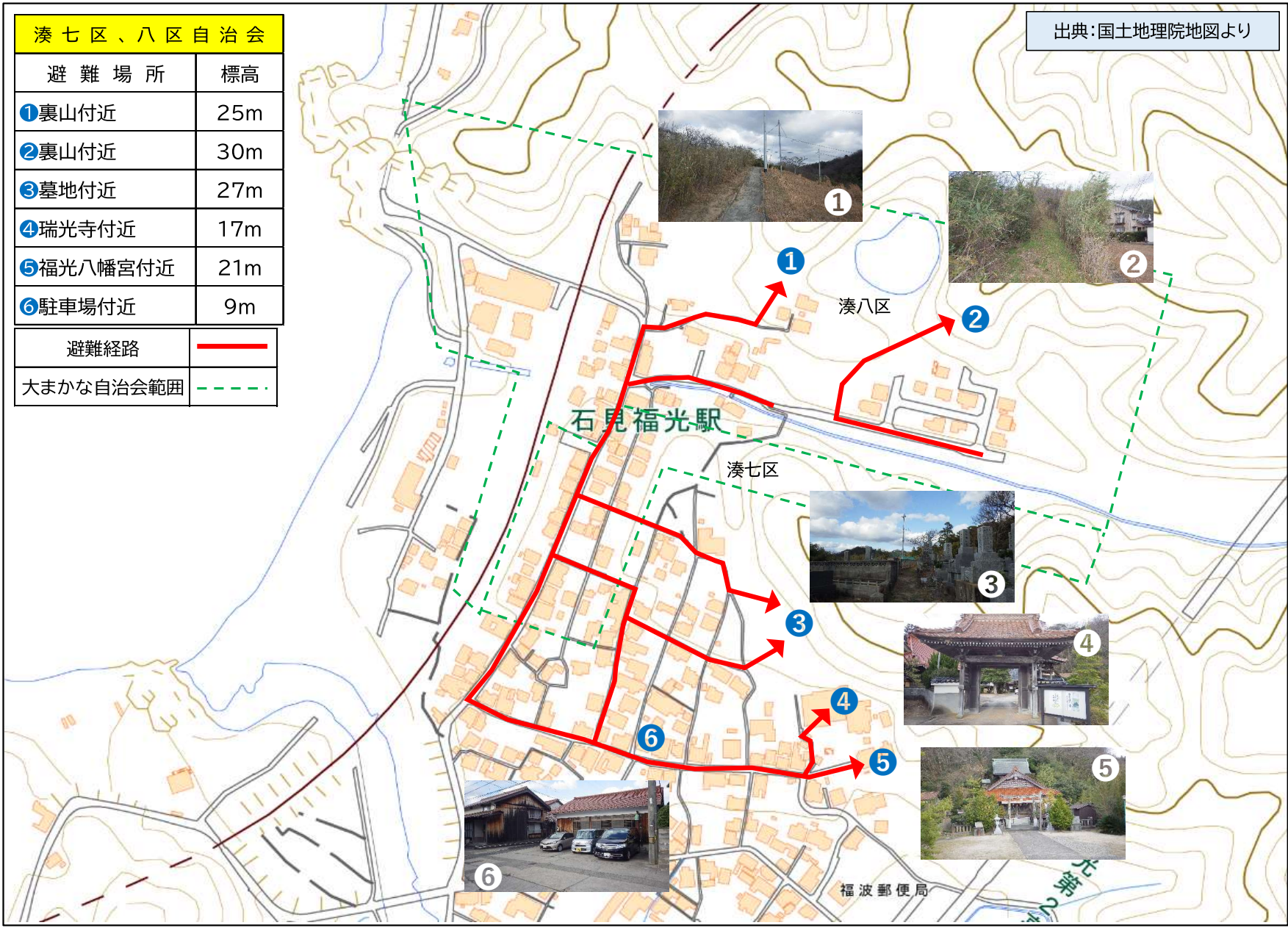


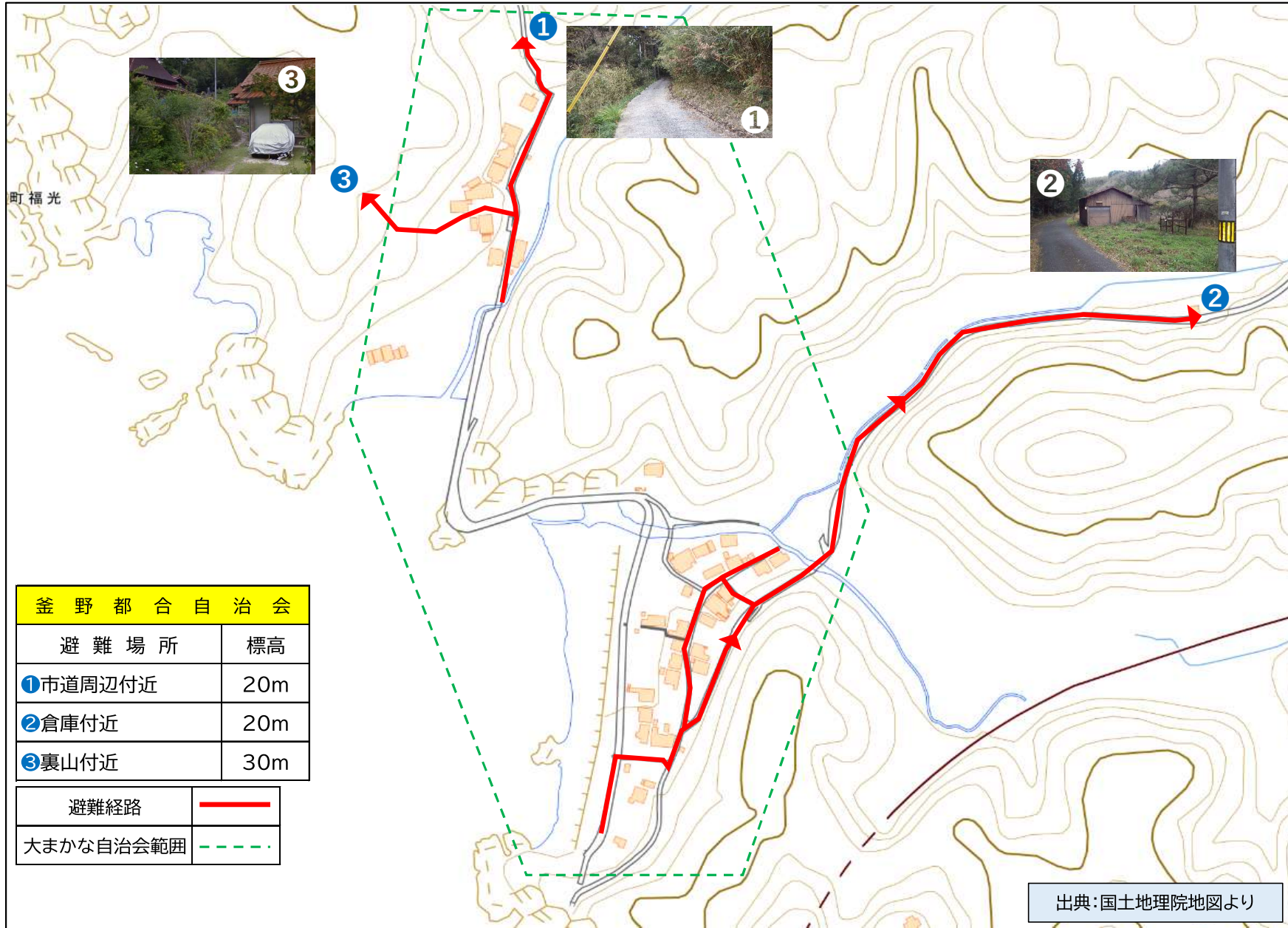
⑤

湊七区、八区自治会

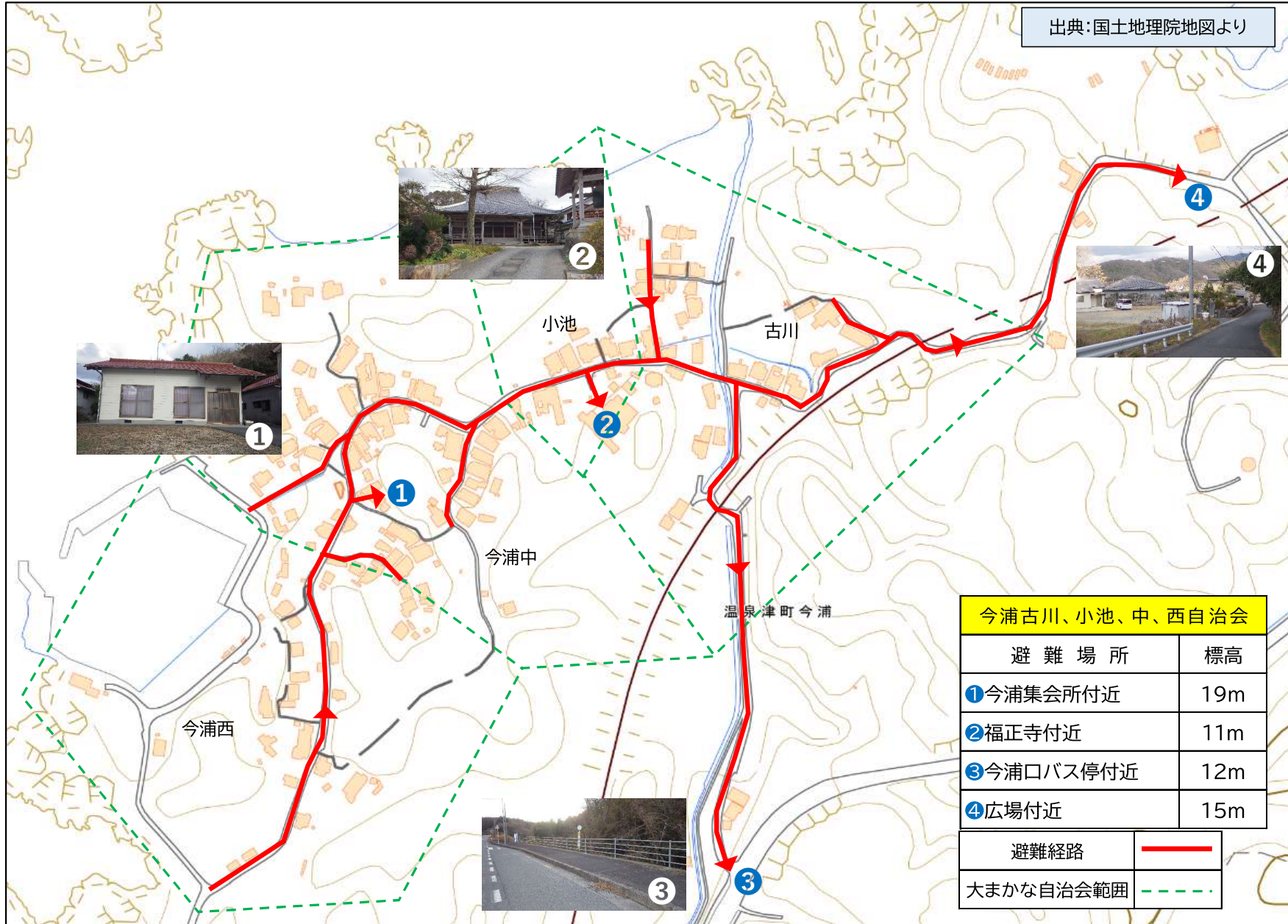
| 避難場所      | 標高                                                                                |
|-----------|-----------------------------------------------------------------------------------|
| ①裏山付近     | 25m                                                                               |
| ②裏山付近     | 30m                                                                               |
| ③墓地付近     | 27m                                                                               |
| ④瑞光寺付近    | 17m                                                                               |
| ⑤福光八幡宮付近  | 21m                                                                               |
| ⑥駐車場付近    | 9m                                                                                |
| 避難経路      |  |
| 大まかな自治会範囲 |  |

出典:国土地理院地図より







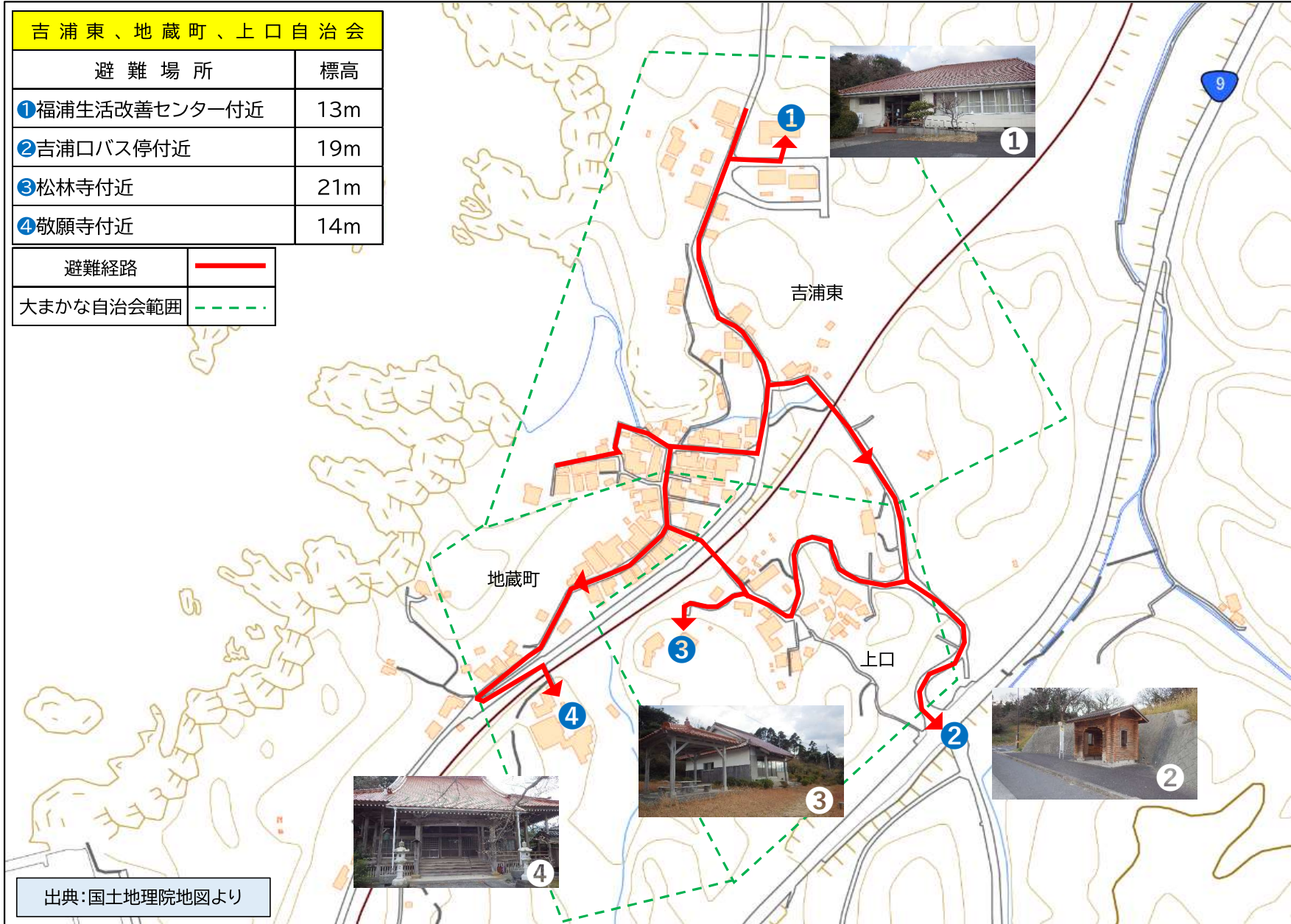
出典: 国土地理院地図より



吉浦東、地藏町、上口自治会

| 避難場所          | 標高  |
|---------------|-----|
| ①福浦生活改善センター付近 | 13m |
| ②吉浦口バス停付近     | 19m |
| ③松林寺付近        | 21m |
| ④敬願寺付近        | 14m |

|           |                                                                                   |
|-----------|-----------------------------------------------------------------------------------|
| 避難経路      |  |
| 大まかな自治会範囲 |  |



出典：国土地理院地図より