

平成26年度 大田市通学路安全プログラム危険箇所

【大田小学校】

No.	区分	路線名	位置	通学路の状況・危険内容	要望内容	対策内容	事業主体	対策予定時期	対策完了時期
1	主要地方道	大田桜江線	久利町行恒 (高野商店付近)	歩道が片側のみ設置のため、交通量の多い道路を横断する必要がある	押ボタン式信号又は横断歩道の設置	暫定的に川本側へ横断者ありの看板を設置。県道バイパス工事を整備することで、現在の交通量を減少させる	島根県	未定	
2	市道	栄町諸友線	大田町大田柳井2	側溝蓋破損	側溝蓋の修繕	縞鋼板の加工・設置	大田市	-	H26
3	市道	栄町諸友線	大田町大田柳井2	側溝蓋の隙間	側溝蓋の修繕	縞鋼板の加工・設置	大田市	-	H26
4	市道	雪見宮崎線	大田町大田大正東3 (旧消防署付近)	防護柵の傾き	防護柵修繕	防護柵の改修	大田市	H30以降 (H29応急対応済)	H30
5	市道	山崎稲用線	大田町大田山崎4	下り坂のカーブで見通しが悪い。スピードが出る。交通量が多い	立木の伐採	立木の伐採等	大田市	-	随時
					減速帯の設置	路面標示及び看板を設置	大田市	-	H27

【五十猛小学校】

No.	区分	路線名	位置	通学路の状況・危険内容	要望内容	対策内容	事業主体	対策予定時期	対策完了時期
6	国道	9号線	五十猛町 (信号:五十猛町付近)	歩道が狭く、大型車通過時風圧で歩行が困難	歩道拡幅	対策検討中	国土交通省		

【静間小学校】

No.	区分	路線名	位置	通学路の状況・危険内容	要望内容	対策内容	事業主体	対策予定時期	対策完了時期
7	一般県道	久利静間線	静間町 (大田警察訓練所東)	見通しが悪く、横断歩道がない。	横断歩道の設置	歩行者溜り、照明設置	島根県	-	H28
						横断歩道設置	公安委員会	-	H28
8	市道	魚津海岸線	静間町 (静間小学校付近)	溝蓋にすきまのあるところ、路肩の石垣が崩れかかっている。道幅が狭く、白線表示が消えている	白線表示	年次計画に基づき区画線の引き直しを行う。側溝は通行に支障のある箇所については補修を行う。	大田市	-	H27

【鳥井小学校】

No.	区分	路線名	位置	通学路の状況・危険内容	要望内容	対策内容	事業主体	対策予定時期	対策完了時期
9	一般県道	静間久手停車場線	鳥井町 (鳥井小学校付近)	見通しの悪いカーブ。歩道なし。	路側帯拡幅、草刈り	防草コンクリートの設置	島根県	-	H28
						県道バイパスの整備	島根県	平成30年度前半	H30
10	一般県道	静間久手停車場線	鳥井町 (鳥井診療所東)	変速交差点で見通しが悪い	視距改良	県道バイパスの整備	島根県	平成30年度前半	H30
11	一般県道	静間久手停車場線	鳥井町 (モンマートきしのや付近)	路側帯が狭い。	路側帯拡幅	県道バイパスの整備	島根県	平成30年度前半	H30
12	市道	山根港線	鳥井町 (エス・エー工業付近)	防火用水路の柵老朽化	柵の改修	柵の追加張り	消防	-	H28
13	市道	鳥井本通線	鳥井町 (鳥井診療所西)	防火用水路の柵老朽化	柵の改修	上部有刺鉄線を張り替え	消防	-	H28

【久手小学校】

No.	区分	路線名	位置	通学路の状況・危険内容	要望内容	対策内容	事業主体	対策予定時期	対策完了時期
14	一般県道	波根久手線	久手町刺鹿～波根西	路側帯が狭い。	歩道設置	カラー舗装	島根県	#VALUE!	H30
15	市道	長浜橋大西線	久手町刺鹿付近 (大原橋から川沿い北へ)	ガードレールなし。街灯なし	ガードレール設置、街灯設置	河川管理者と協議の上交通安全施設(区画線)や照明灯等設置を検討 転落防止柵の設置。	大田市	R04	R05予定

【志学小学校】

No.	区分	路線名	位置	通学路の状況・危険内容	要望内容	対策内容	事業主体	対策予定時期	対策完了時期
16	主要地方道	三瓶山公園線	三瓶町志学 (バス停:三瓶診療所付近)	歩道無し。交通量多く速度も速い	歩道の設置	今後対応について、大田市等関係機関と調整・検討	未定	未定	
17	市道	志学市街線	三瓶町志学 (バス停:三瓶診療所付近)	歩道がない。溝蓋がない。	歩道の整備、溝蓋の設置	溝蓋の設置	大田市	H31	R02

【川合小学校】

No.	区分	路線名	位置	通学路の状況・危険内容	要望内容	対策内容	事業主体	対策予定時期	対策完了時期
18	国道	375号線	川合町川合 (川合橋付近)	歩道がなく路側帯が狭い	路側帯の確保	民家の木の伐採	地権者	-	H27
						路面標示	島根県		R03

【温泉津小学校】

No.	区分	路線名	位置	通学路の状況・危険内容	要望内容	対策内容	事業主体	対策予定時期	対策完了時期
19	市道	上毛寺床線	温泉津町小浜 (市役所温泉津支所付近)	雨天後落石有	防護ネットの設置	一定期間、落石の状況を確認し設置を検討する。	大田市	R03	R06

【仁摩小学校】

No.	区分	路線名	位置	通学路の状況・危険内容	要望内容	対策内容	事業主体	対策予定時期	対策完了時期
20	国道	9号線	仁摩町仁万 (信号:立目付近)	歩道が狭い。	看板設置による注意喚起	看板設置による注意喚起	国土交通省		H27.2完了
					歩道拡張	歩道拡張	国土交通省		
21	一般県道	仁万港線	仁摩町仁万 (バス停:戎より港方向へ)	緩やかなカーブで歩行者がわかりにくい	路面標示	路面標示	島根県	未定	
22	一般県道	仁万停車場線	仁摩町仁万 (信号:仁万から西へ)	道幅が狭く、側溝蓋がない	側溝蓋の設置	転落防止柵設置	島根県	-	完了

管理 No. : 1	要望年度 : 平成26年	完了年度 :
学校名 : 大田小学校	道路管理者 : 島根県	路線名 : 大田桜江線

<p>危険箇所位置図</p> 	<p>危険箇所状況写真</p> 
--	--

危険箇所の状況

歩道が片側みの設置のため、道路を横断せざるを得ない。
 交通量の多い道路である。

対策番号	要望内容			
1	押ボタン式信号又は横断歩道の設置			
対策番号	対策内容	対策実施者	対策予定時期	対策完了時期
1	暫定的に川本側へ横断者ありの看板を設置。県道バイパス工事を整備することで、現在の交通量を減少させる。	島根県	未定	

管 理 No. : 2	要 望 年 度 : 平成26年	完 了 年 度 : 平成26年
学 校 名 : 大田小学校	道 路 管 理 者 : 大 田 市	路 線 名 : 栄町諸友線

危 険 箇 所 位 置 図



危 険 箇 所 状 況 写 真



危 険 箇 所 の 状 況

側溝の溝蓋が破損して危険である。

対策番号	要 望 内 容			
1	側溝蓋の修繕			
対策番号	対 策 内 容	対策実施者	対策予定時期	対策完了時期
1	縞鋼板の加工・設置	大田市	平成26年	平成26年

管 理 No. : 3	要 望 年 度 : 平成26年	完 了 年 度 : 平成26年
学 校 名 : 大田小学校	道 路 管 理 者 : 大 田 市	路 線 名 : 栄町諸友線



危 険 箇 所 の 状 況

側溝の溝蓋に隙間があり危険である。

対策番号	要 望 内 容			
1	側溝蓋の修繕			
対策番号	対 策 内 容	対策実施者	対策予定時期	対策完了時期
1	縞鋼板の加工・設置	大田市	平成26年	平成26年

管理 No. : 4	要望年度 : 平成26年	完了年度 : 平成30年
学校名 : 大田小学校	道路管理者 : 大田市	路線名 : 雪見宮崎線



<p>危険箇所位置図</p> 	<p>危険箇所状況写真</p> 
---	---

危険箇所の状況

ガードパイプが傾いていて危険である。

対策番号	要望内容	対策実施者	対策予定時期	対策完了時期
1	防護柵修繕			
対策番号	対策内容	対策実施者	対策予定時期	対策完了時期
1	防護柵の改修（応急対応）	大田市	平成29年	平成29年
1	防護柵の改修	大田市	平成30年以降	平成30年

管理 No. : 5	要望年度 : 平成26年	完了年度 : 平成27年
学校名 : 大田小学校	道路管理者 : 島根県	路線名 : 山崎稲用線

<p>危険箇所位置図</p> 	<p>危険箇所状況写真</p> 
--	---

危険箇所の状況

山崎4から市役所方面に降りる坂道が、カーブしており見通しが悪く、木が茂る。信号機が少ないため、久利・長久方面から市内への交通量が朝夕に多く、下り坂をかなりのスピードで通行する車両が有り、減速を促す道路標示や看板等の標識の設置が望まれる。

対策番号	要望内容			
1	立木の伐採			
2	減速帯等の設置			
対策番号	対策内容	対策実施者	対策予定時期	対策完了時期
1	通行に支障が無いよう対応	大田市	随時	
2	カーブ手前に路面標示及び看板を設置	大田市	平成27年	平成27年

管 理 No. :	6	要 望 年 度 :	平成26年度	完 了 年 度 :	
-----------	---	-----------	--------	-----------	--

学 校 名 :	五十猛小学校	道 路 管 理 者 :	国土交通省	路 線 名 :	9号線
---------	--------	-------------	-------	---------	-----

危 険 箇 所 位 置 図



危 険 箇 所 状 況 写 真



危 険 箇 所 の 状 況

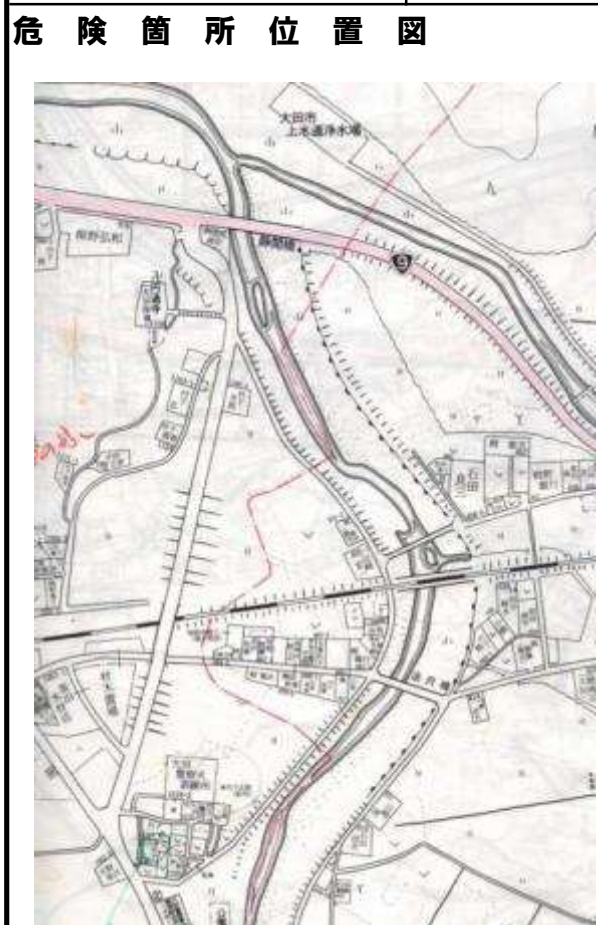
歩道があるが狭く、路側帯も狭いため大型車を通る時は風圧で押される。
雨天の時は水しぶきがかかったり、傘が飛ばされそうになる。

対策番号	要 望 内 容
------	---------

1	歩道拡幅

対策番号	対 策 内 容	対策実施者	対策予定時期	対策完了時期
1	対策検討中	国土交通省		

管 理 No. :	7	要 望 年 度 :	平成26年	完 了 年 度 :	平成28年
学 校 名 :	静間小学校	道 路 管 理 者 :	島根県	路 線 名 :	久利静間線

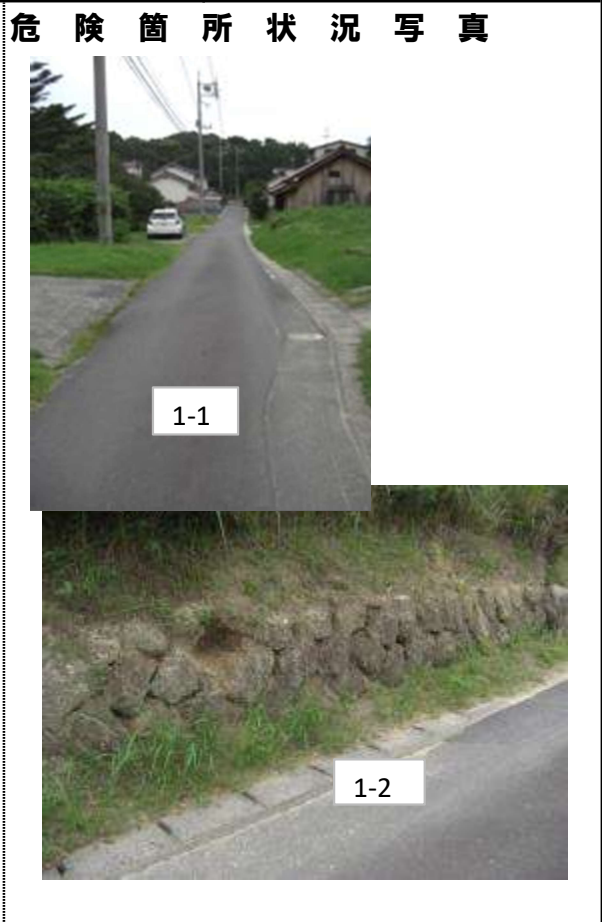
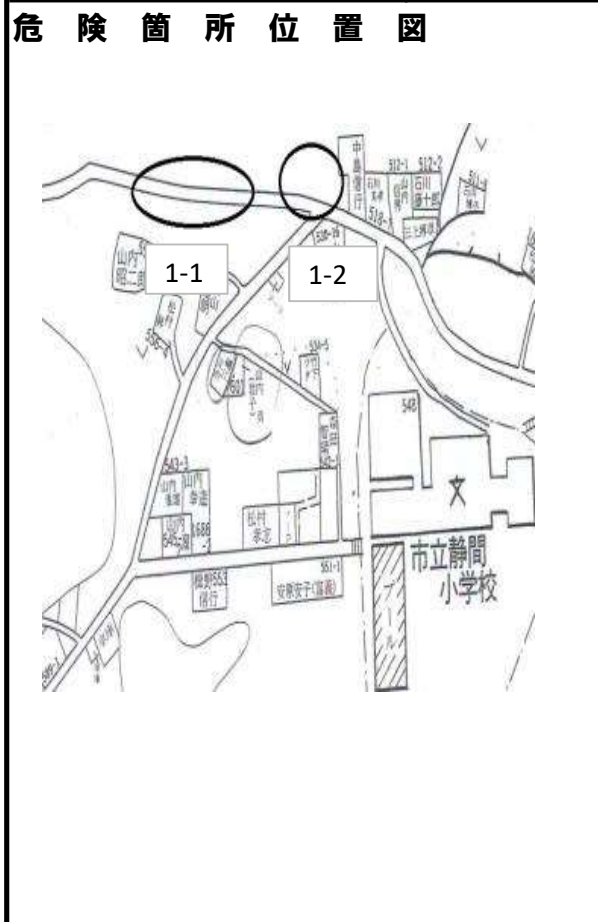


危 険 箇 所 の 状 況

9号線から続いている道路で見通しがよくない。

対策番号	要 望 内 容			
1	横断歩道の設置			
対策番号	対 策 内 容	対策実施者	対策予定時期	対策完了時期
1	歩行者溜り、照明設置	島根県	平成28年	平成28年
	横断歩道の設置	公安委員会		

管理 No. : 8	要望年度 : 平成26年	完了年度 : 平成27年
学校名 : 静間小学校	道路管理者 : 大田市	路線名 : 魚津海岸線



危険箇所の状況

道幅が狭く、白線が消えている。石碑近くの溝蓋に隙間があるところがある。
古い石垣があり、大きい石が落ちているところがある。

対策番号	要望内容			
1	白線表示			
2	側溝等の修繕			
対策番号	対策内容	対策実施者	対策予定時期	対策完了時期
1	年次計画に基づき区画線の引き直しを行う	大田市	平成27年	平成27年
2	通行に支障のある箇所については補修を行う	大田市	平成27年	平成27年

管理 No. : 9	要望年度 : 平成26年	完了年度 : 平成30年
学校名 : 鳥井小学校	道路管理者 : 島根県	路線名 : 静間久手停車場線

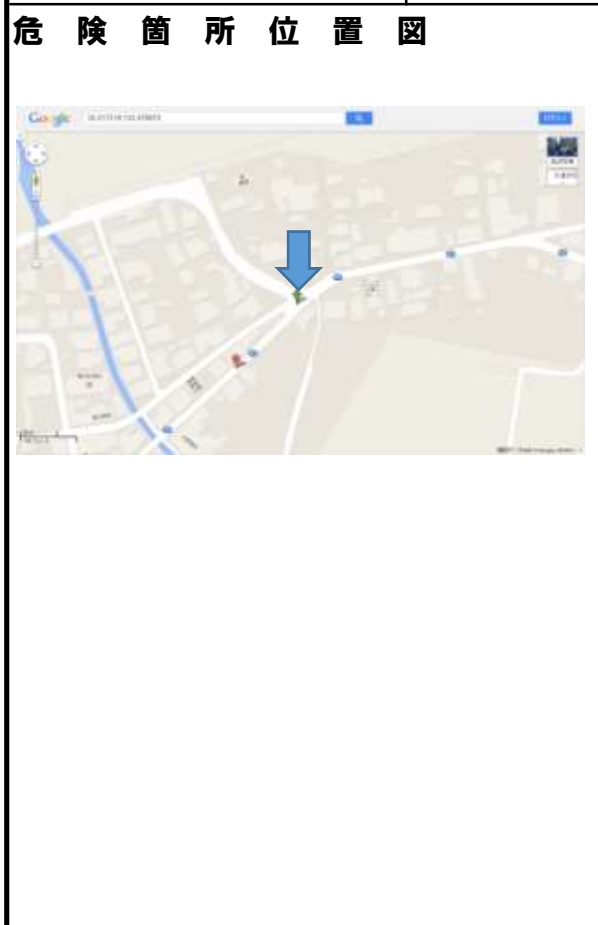


危険箇所の状況

見通しが悪いカーブで歩道が大変狭い。
横断歩道がなく反対側へ渡る時に危険である。
暖かくなると、崖斜面より植物が茂り、児童が車道にはみ出してしまふほどである。

対策番号	要望内容			
1	草刈り			
2	路側帯拡幅			
対策番号	対策内容	対策実施者	対策予定時期	対策完了時期
1	防草コンクリートの設置	島根県	平成28年	平成28年
2	県道バイパスの整備	島根県	平成30年度前半	平成30年

管 理 No. :	10	要 望 年 度 :	平成26年	完 了 年 度 :	平成30年
学 校 名 :	鳥井小学校	道 路 管 理 者 :	島根県	路 線 名 :	静間久手停車場線



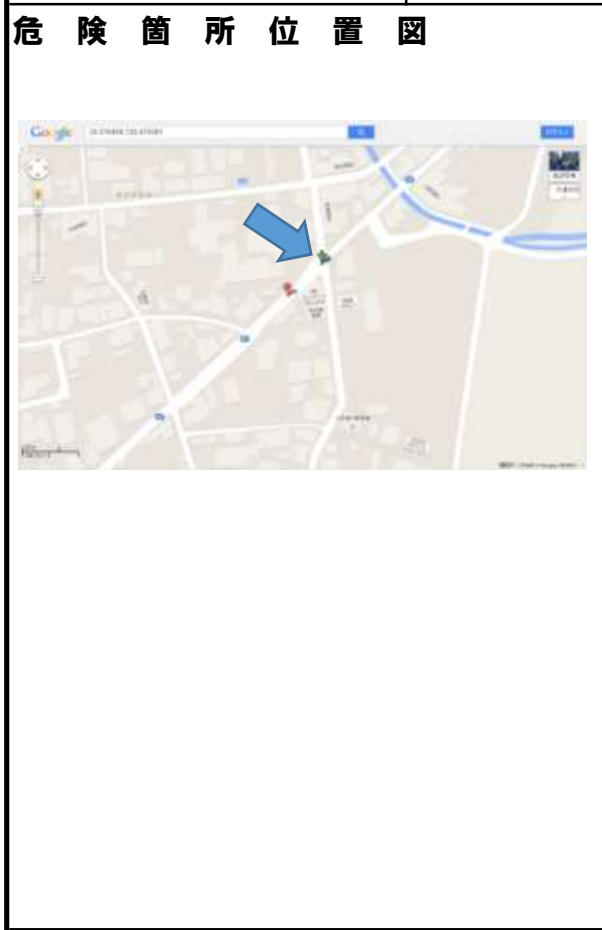
危 険 箇 所 の 状 況

変則交差点で見通しが悪く、渡るときに危険である。

一部に横断歩道がなく渡る時に危険である。

対策番号	要 望 内 容			
1	視距改良			
対策番号	対 策 内 容	対策実施者	対策予定時期	対策完了時期
1	県道バイパスの整備	島根県	平成30年度前半	平成30年

管 理 No. :	11	要 望 年 度 :	平成26年	完 了 年 度 :	平成30年
学 校 名 :	鳥井小学校	道 路 管 理 者 :	島根県	路 線 名 :	静間久手停車場線



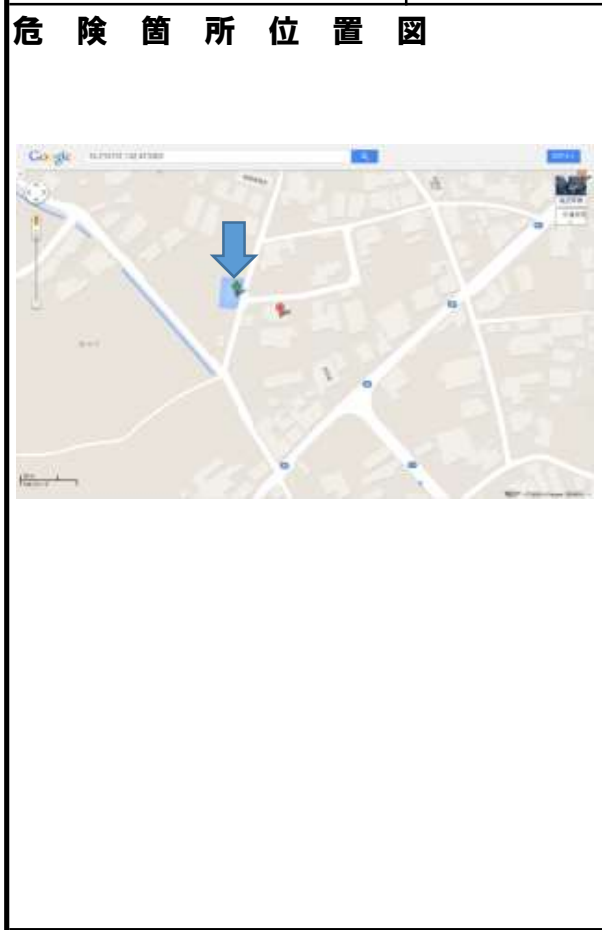
危険箇所の状況

道幅が狭く、歩道がわずかしかないため、児童がはみ出すことがあります危険。
横断歩道がなく反対側へ渡る時に危険である。

対策番号	要 望 内 容			
1	路側帯拡幅			
対策番号	対 策 内 容	対策実施者	対策予定時期	対策完了時期
1	県道バイパスの整備	島根県	平成30年度前半	平成30年

管 理 No. :	12	要 望 年 度 :	平成26年	完 了 年 度 :	平成28年
-----------	----	-----------	-------	-----------	-------

学 校 名 :	鳥井小学校	道 路 管 理 者 :	大田市	路 線 名 :	山根港船
---------	-------	-------------	-----	---------	------



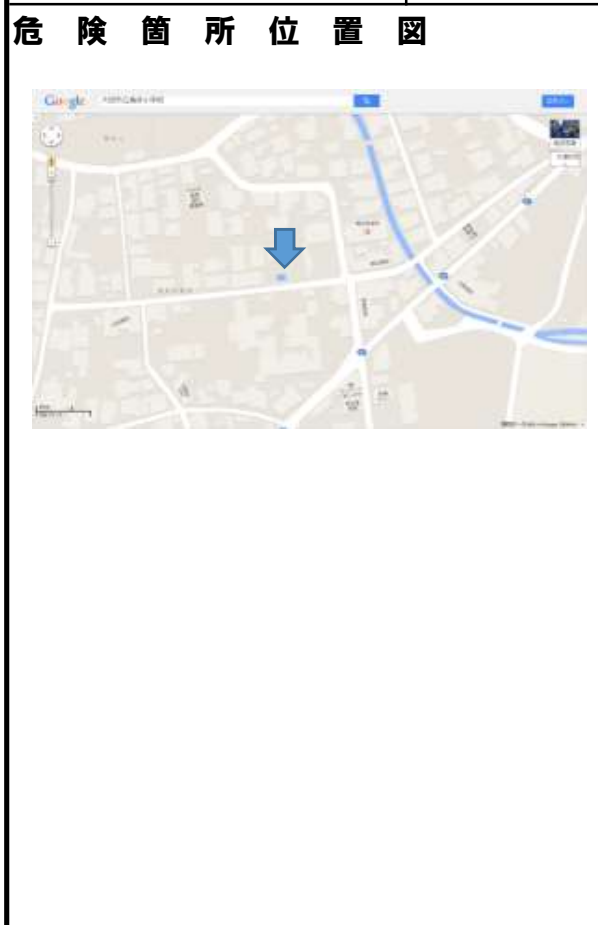
危 険 箇 所 の 状 況

防火用水池があり、柵が古くなってきており落下の危険がある。

対策番号	要 望 内 容
1	柵の改修

対策番号	対 策 内 容	対策実施者	対策予定時期	対策完了時期
1	柵の追加張り	大田市（消防）	平成28年	平成28年

管 理 No. : 13	要 望 年 度 : 平成26年	完 了 年 度 : 平成28年
学 校 名 : 鳥井小学校	道 路 管 理 者 : 大田市	路 線 名 : 鳥井本通線



危 険 箇 所 の 状 況

防火用水池があり、柵が古くなっており落下の危険がある。
柵にある鉄条網が児童に触れて、怪我をする危険がある。

対策番号	要 望 内 容			
1	柵の改修			
対策番号	対 策 内 容	対策実施者	対策予定時期	対策完了時期
1	上部有刺鉄線を張り替え	大田市（消防）	平成28年	平成28年

管理 No. :	8	要望年度 :	平成26年	完了年度 :	平成30年
学校名 :	久手小学校	道路管理者 :	島根県	路線名 :	波根久手線



危険箇所の状況

歩道がなく朝の通学時には中学生（自転車）と小学生集団登校が同時に通る。

対策番号	要望内容			
1	歩道設置			
対策番号	対策内容	対策実施者	対策予定時期	対策完了時期
1	カラー舗装の施工	島根県	平成30年	平成30年

管理 No. : 15	要望年度 : 平成26年	完了年度 :
学校名 : 久手小学校	道路管理者 : 大田市	路線名 : 長浜大西線

<p>危険箇所位置図</p> 	<p>危険箇所状況写真</p> 
---	---

危険箇所の状況

道路脇の草木が無く川への転落が心配である。
 通学路に街灯がなく、暗くて危険である。

対策番号	要望内容			
1	ガードレール設置			
2	街灯設置			
対策番号	対策内容	対策実施者	対策予定時期	対策完了時期
1	河川管理者と協議の上交通安全施設（区画線）や照明灯等の設置を検討。転落防止柵の設置。(R3更新)	大田市	令和4年	
2				

管理 No. : 16	要望年度 : 平成26年	完了年度 :
学校名 : 志学小学校	道路管理者 : 島根県	路線名 : 三瓶山公園線


危険箇所位置図



国立志学中学校
国立志学小学校

主要道で交通量が多いが歩道がない。1年生が一人で通学するため、歩道の整備が必要である。

危険箇所状況写真



危険箇所の状況

三瓶公園線の三瓶オート東側には歩道がない。交通量が多く、速度も速い。

対策番号	要望内容			
1	歩道の設置			
対策番号	対策内容	対策実施者	対策予定時期	対策完了時期
1	今後対応について、大田市等関係機関と調整・検討	島根県	令和4年	

管理 No. : 17	要望年度 : 平成26年	完了年度 : 令和2年度
学校名 : 志学小学校	道路管理者 : 大田市	路線名 : 志学市街線

危険箇所位置図



歩道がない上に、両側の側溝は溝蓋がない。特に校舎・校庭側の溝は深く水勢も強いので、非常に危ない。H26年度1年生が下校中強風のため溝に落ちそうになった。安全な通学のため、歩道の整備や溝蓋の設置

危険箇所状況写真



危険箇所の状況

歩道がない上に、両側の側溝は溝蓋がない。特に校舎・校庭側の溝は深く水勢も強
で、非常に危ない。H26年度1年生が下校中強風のため溝に落ちそうになった。
な通学のため、歩道の整備や溝蓋の設置が必要である。

対策番号	要望内容			
1	歩道の整備、溝蓋の設置			
対策番号	対策内容	対策実施者	対策予定時期	対策完了時期
1	溝蓋の設置 R03更新	大田市	平成30年1	令和2年

管理 No. : 18	要望年度 : 平成26年	完了年度 : 令和3年度
学校名 : 川合小学校	道路管理者 : 島根県	路線名 : 375号線

危険箇所位置図

危険箇所状況写真



①



②

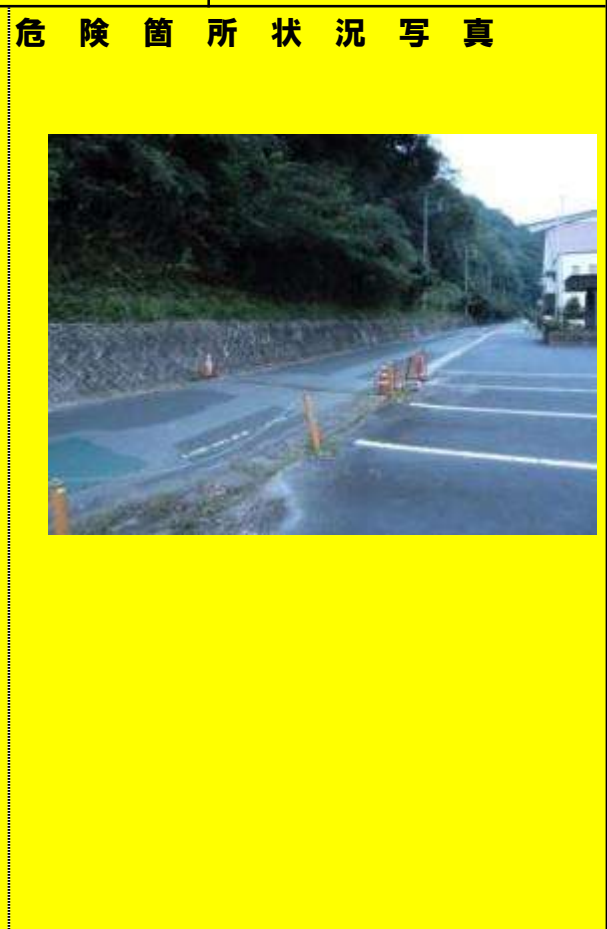
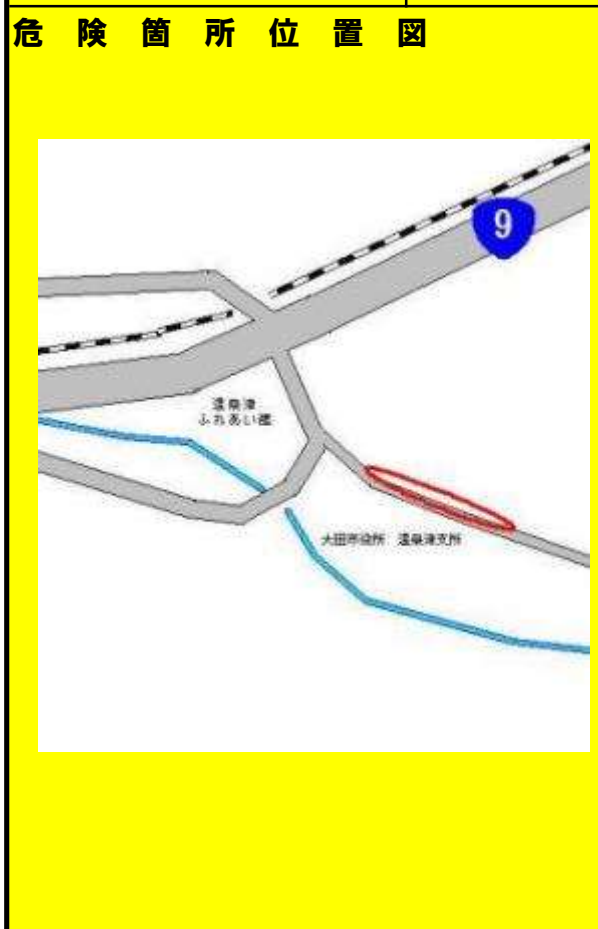


危険箇所の状況

歩道がなく路側帯が狭い。ガードレールも縁石もなく、車を防ぐものがない。
 民家の塀があるため、逃げる場所がない。・・・②
 左カーブのため、登校時は、車両から見えにくい。雨天時には、傘が車道にはみ
 出す。スピードを落とさない車もある。・・・①

対策番号	要望内容			
1	民家の木の伐採			
2	路側帯の確保			
対策番号	対策内容	対策実施者	対策予定時期	対策完了時期
1	木の伐採	地権者		平成27年
2	路面標示	島根県		令和3年

管 理 No. : 19	要望年度 : 平成26年	完了年度 :
学 校 名 : 温泉津小学校	道路管理者 : 大田市	路 線 名 : 上毛寺床線



危険箇所の状況

雨の後などに、北側の斜面から道路に落石がある。

対策番号	要 望 内 容			
1	防護ネットの設置			
対策番号	対 策 内 容	対策実施者	対策予定時期	対策完了時期
1	一定期間、落石の状況を確認し設置を検討する。	大田市	令和3年	

管理 No. : 20	要望年度 : 平成26年	完了年度 :		
学校名 : 仁摩小学校	道路管理者 : 国土交通省	路線名 : 9号線		
危険箇所位置図		危険箇所状況写真		
				
危険箇所の状況				
<p>9号線を横断するが、交通量が多い。押しボタン信号であることと、トンネルを抜けるとカーブになっており、車によっては不注意のために停止しないことがある。登下校時は交通量が多い。</p>				
要望内容				
対策番号	1 看板設置による注意喚起			
	2 歩道の拡張			
対策番号	対策内容	対策実施者	対策予定時期	対策完了時期
1	看板設置による注意喚起	国土交通省		平成27年
2	歩道の拡張	国土交通省		

管理 No. : 21	要望年度 : 平成26年	完了年度 : 令和3年度
学校名 : 仁摩小学校	道路管理者 : 島根県	路線名 : 仁万港線



危険箇所の状況

交通量が多い。緩やかなカーブで、横断者が見えにくく、歩行者に気づくのが遅れる。

対策番号	要望内容
1	路面標示

対策番号	対策内容	対策実施者	対策予定時期	対策完了時期
1	路面標示（歩行者注意）	島根県	令和3年	令和3年

管 理 No. : 22	要 望 年 度 : 平成26年	完 了 年 度 : 平成28年
学 校 名 : 仁摩小学校	道 路 管 理 者 : 島根県	路 線 名 : 仁万停車場線

危険箇所位置図



危険箇所状況写真



危険箇所の状況

道幅が狭く、交通量が多いので危険。踏切の近くの用水路はふたがないので危険。

対策番号	要 望 内 容
------	---------

1	転落防止柵の設置
---	----------

対策番号	対 策 内 容	対策実施者	対策予定時期	対策完了時期
------	---------	-------	--------	--------

1	転落防止柵の設置	島根県		平成28年
---	----------	-----	--	-------