

平成27年度 大田市通学路安全推進プログラム危険箇所

【五十猛小学校】

No.	区分	路線名	位置	通学路の状況・危険内容	要望内容	対策内容	事業主体	対策予定時期	対策完了時期
1	市道	五十猛大屋線	五十猛町 (バス停:五十猛まちセン前 西側)	横断歩道がない。	横断歩道の設置	横断歩道の設置	公安委員会	-	H28

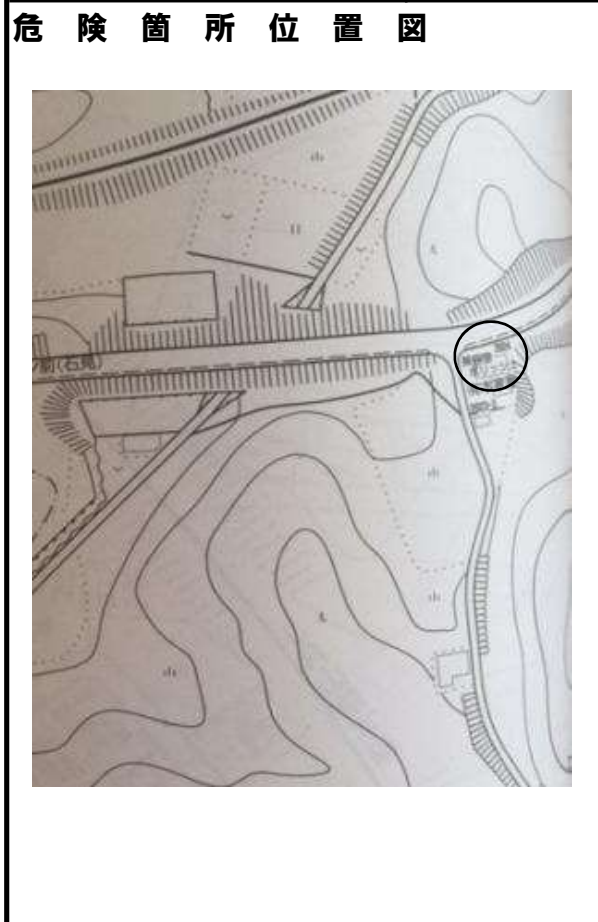
【北三瓶小学校】

No.	区分	路線名	位置	通学路の状況・危険内容	要望内容	対策内容	事業主体	対策予定時期	対策完了時期
2	市道	北三瓶学校線	三瓶町 (バス停:北三瓶口)から学校 へ向かう)	崩れやすい、冬季には路面凍結	防護ネット等落石防止対策、凍結対策	転石は隣接民地石垣が崩れたものであり随時撤去する。本路線は除雪路線ではないため、冬季は除雪路線の通行を推奨	大田市	H28	H28

【温泉津小学校】

No.	区分	路線名	位置	通学路の状況・危険内容	要望内容	対策内容	事業主体	対策予定時期	対策完了時期
3	市道	机原線	温泉津町西田地内	土砂落下の危険性高い	防護ネットの設置	落石防護ネット設置	大田市	H27	H27

管理 No. : 1	要望年度 : 平成27年	完了年度 : 平成28年
学校名 : 五十猛小学校	道路管理者 : 大田市	路線名 : 五十猛大屋線



危険箇所の状況

横断歩道がなく、道路を渡るときにどこを渡るかわからない。  
 右折左折する工事車両が多く通るため、巻き込まれる危険がある。

対策番号	要望内容			
1	横断歩道の設置			
対策番号	対策内容	対策実施者	対策予定時期	対策完了時期
1	横断歩道の設置	公安委員会	平成28年	平成28年

管理 No. : 2	要望年度 : 平成27年	完了年度 : 平成28年
学校名 : 北三瓶小学校	道路管理者 : 大田市	路線名 : 北三瓶学校線

危険箇所位置図  
 県道56号線 バス停「北三瓶口」から  
 学校までの道



危険箇所状況写真

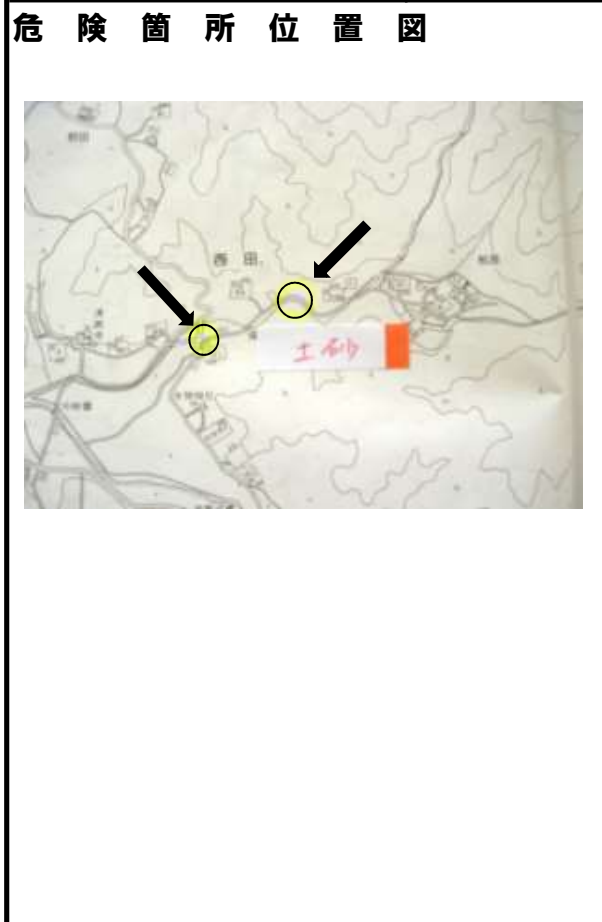


危険箇所の状況

短い区間ではあるが、崩れやすい。時々子どもの握りこぶしほどの石が崩れている。  
 冬季に路面が凍結したときは、滑って転ぶ児童もいる。

対策番号	要望内容	対策実施者	対策予定時期	対策完了時期
1	防護ネット等落石防止対策、凍結対策			
対策番号	対策内容	対策実施者	対策予定時期	対策完了時期
1	転石は隣接民地石垣が崩れたものであり 随時撤去する。本路線は除雪路線ではないため、 冬季は除雪路線の通行を推奨	大田市	平成28年	平成28年

管理 No. : 3	要望年度 : 平成27年	完了年度 : 平成27年
学校名 : 温泉津小学校	道路管理者 : 大田市	路線名 : 机原線



危険箇所の状況

土砂の落下の危険性が高い。

対策番号	要望内容	対策実施者	対策予定時期	対策完了時期
1	落石防護ネット設置	大田市	平成27年	平成27年