

平成28年度 大田市通学路安全推進プログラム危険箇所

【大田小学校】

No.	区分	路線名	位置	通学路の状況・危険内容	要望内容	対策内容	事業主体	対策予定時期	対策完了時期
1	市道	栄町大沢線	大田町大田雪見1 (大田高校付近)	片側にしか歩道が無く、朝の通学時に自転車と離合するため危険	歩道の増設	通学に配慮した橋梁に架替え	大田市	H30	R03
2	市道	栄町大沢線	大田町大田城山2 (石東病院付近)	舗装に亀裂が入り、へこみがある	舗装の修繕	舗装補修を実施	大田市	H29	H29

【静間小学校】

No.	区分	路線名	位置	通学路の状況・危険内容	要望内容	対策内容	事業主体	対策予定時期	対策完了時期
3	市道	平仮屋線	静間町 (静間保育園横から静間川方面へ向かう)	街灯が無く暗い、白線が消えている、山側斜面の崩落	街灯設置、白線修繕、崩落箇所の修繕	路肩拡幅のための設計実施中。幅員確保後は、川側の路側を通行	大田市	H30	R02

【志学小学校】

No.	区分	路線名	位置	通学路の状況・危険内容	要望内容	対策内容	事業主体	対策予定時期	対策完了時期
4	主要地方道	川本波多線	三瓶町志学 (バス停:温泉下の町 北側)	歩道がなく、下り勾配の為危険	速度制限				R01取り下げ
					歩道の設置				

【池田小学校】

No.	区分	路線名	位置	通学路の状況・危険内容	要望内容	対策内容	事業主体	対策予定時期	対策完了時期
5	主要地方道	三瓶山公園線	三瓶町池田 (バス停:池の原付近)	見通しが悪く、また長い下り坂でスピードが出る車が多く危険	減速帯等の設置	警戒標識、路面標示等の設置	島根県	未定	R03
6	県道	池田久手停車場線	三瓶町池田 (三瓶郵便局付近)	歩道が狭く、また落下防止柵が無く危険	歩道、落下防止柵の設置	転落防止柵の設置	島根県	-	H29

【高山小学校】

No.	区分	路線名	位置	通学路の状況・危険内容	要望内容	対策内容	事業主体	対策予定時期	対策完了時期
7	市道	三久須線	水上町三久須 (バス停:水上付近)	以前崩落した箇所が補強されておらず、危険	斜面の補強	災害復旧工事で法面施工	大田市	H29	H29

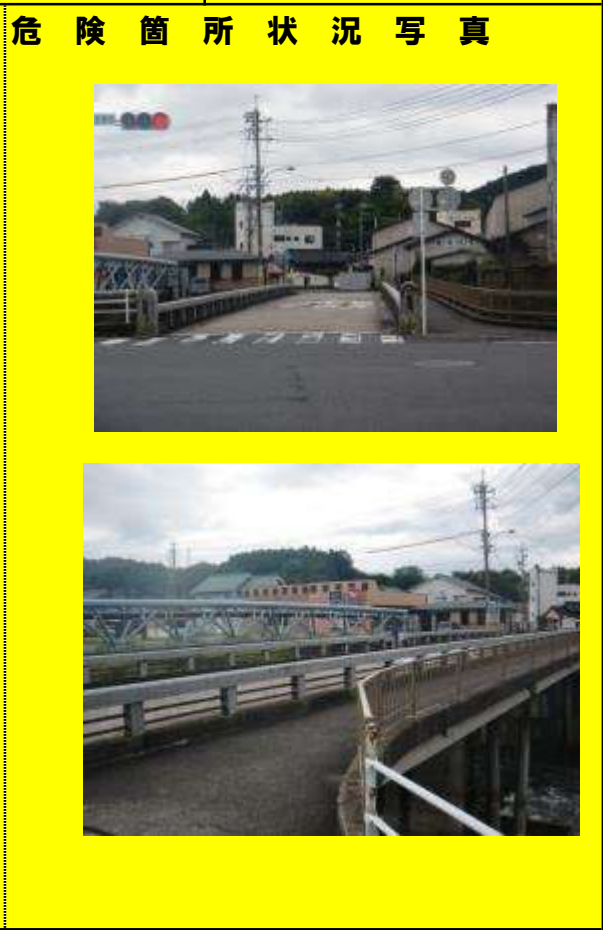
【仁摩小学校】

No.	区分	路線名	位置	通学路の状況・危険内容	要望内容	対策内容	事業主体	対策予定時期	対策完了時期
8	市道	仁万馬路線	仁摩町仁万 (仁摩小付近)	通学路沿いの山の一部分が土砂崩れしている。強雨時は迂回している。	崩落箇所の修繕、補強	崩壊箇所確認済み。表層土の崩壊で止まっており、道路に達する大規模な崩落の可能性は少ない。	大田市	-	経過観察

【志学中学校】

No.	区分	路線名	位置	通学路の状況・危険内容	要望内容	対策内容	事業主体	対策予定時期	対策完了時期
9	主要地方道	三瓶山公園線	三瓶町志学	歩道がない	歩道の設置				R1取り下げ

管理 No. : 1	要望年度 : 平成28年	完了年度 : 令和3年度
学校名 : 大田小学校	道路管理者 : 大田市	路線名 : 栄町大沢線

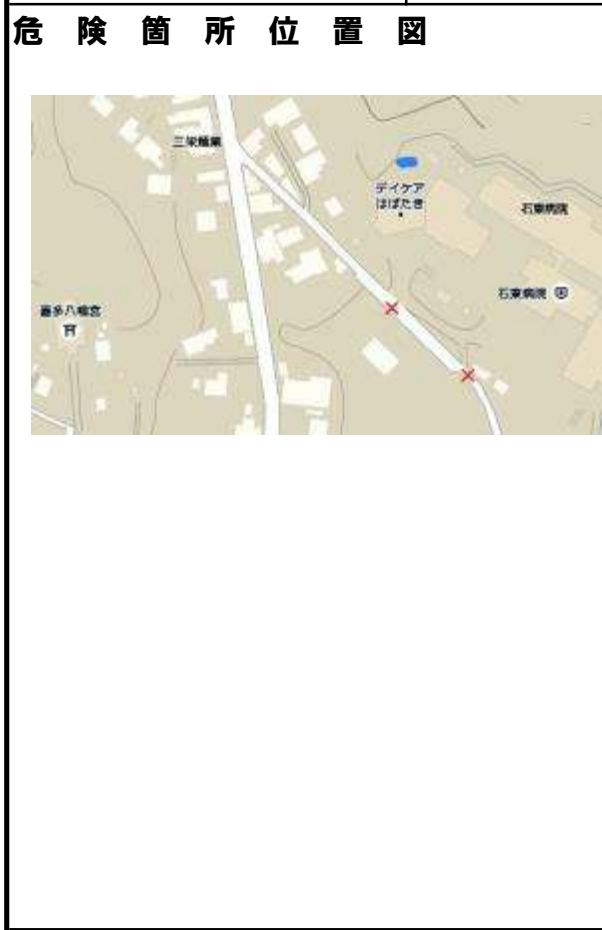


危険箇所の状況

現在菜洗橋には幅2mの歩道が片側にしか設置されておらず、朝の通学時間滞には、側から橋を渡る児童と北側から橋を渡る一中の自転車が離合する場面が多く、接触危険がある。

対策番号	要望内容			
1	歩道の増設			
対策番号	対策内容	対策実施者	対策予定時期	対策完了時期
1	橋梁の架替え	大田市	平成30年	令和3年

管理 No. : 2	要望年度 : 平成28年	完了年度 : 平成29年
学校名 : 大田小学校	道路管理者 : 大田市	路線名 : 栄町大沢線



危険箇所の状況

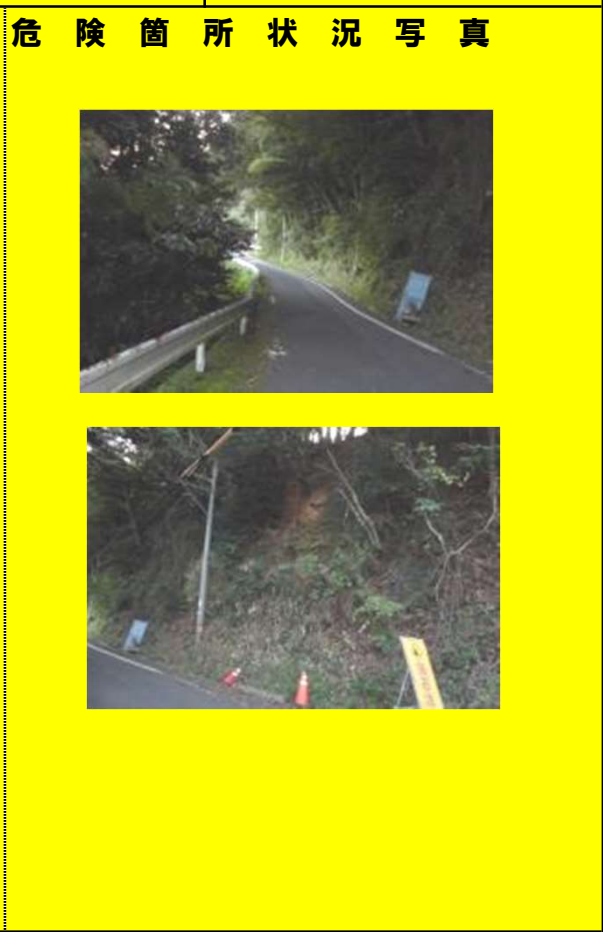
舗装に亀裂が入り、へこみがある

対策番号	要望内容
1	舗装の修繕

対策番号	対策内容	対策実施者	対策予定時期	対策完了時期
1	舗装補修を実施	大田市	平成29年	平成29年

管理 No. : 3	要望年度 : 平成28年	完了年度 : 令和2年度
------------	--------------	--------------

学校名 : 静間小学校	道路管理者 : 大田市	路線名 : 平仮屋線
-------------	-------------	------------



危険箇所の状況

城の越に街灯がなく、昼間でも薄暗い。
 白線の消えているところがある（下校時は車の通行があるため、山側の白線は必要
 山側斜面で崩れているところがある（コーンが設置してある）。

対策番号	要望内容
1	街灯設置、白線修繕、崩落箇所の修繕

対策番号	対策内容	対策実施者	対策予定時期	対策完了時期
1	路肩拡幅のための設計実施中。幅員確保後は、川側の路側を通行	大田市	平成30年	令和2年

管 理 No. :	4	要 望 年 度 :	平成28年	完 了 年 度 :	R1取り下げ
学 校 名 :	志学小学校	道 路 管 理 者 :	島根県	路 線 名 :	川本波多線

<p>危 険 箇 所 位 置 図</p> 	<p>危 険 箇 所 状 況 写 真</p> 
---	--



危 険 箇 所 の 状 況

三瓶公園線から下り勾配になっており、美郷町方面行きの車両スピードが速い。通学路であるにもかかわらず、歩道が設置されていない。積雪時の危険性も大きい。高齢者による一人乗り電動車の通行が増えている。

対策番号	要 望 内 容			
1	速度制限			
2	歩道の設置			
対策番号	対 策 内 容	対策実施者	対策予定時期	対策完了時期

令和元年度取り下げ（該当児童なしのため）

管理 No. :	5	要望年度 :	平成28年	完了年度 :	令和3年度
学校名 :	池田小学校	道路管理者 :	島根県	路線名 :	三瓶山公園線






<p>危険箇所位置図</p> 	<p>危険箇所状況写真</p> 
---	---

危険箇所の状況

見通しが悪い。また、長い下り坂であるためスピードを出している自動車が多く危険である。

対策番号	要望内容			
1	減速帯等の設置			
対策番号	対策内容	対策実施者	対策予定時期	対策完了時期
1	警戒標識、路面標示等の設置 R03更新	島根県		令和3年

管理 No. : 6	要望年度 : 平成28年	完了年度 : 平成29年
学校名 : 池田小学校	道路管理者 : 島根県	路線名 : 池田久手停車場線

<p>危険箇所位置図</p>  	<p>危険箇所状況写真</p>   
--	--

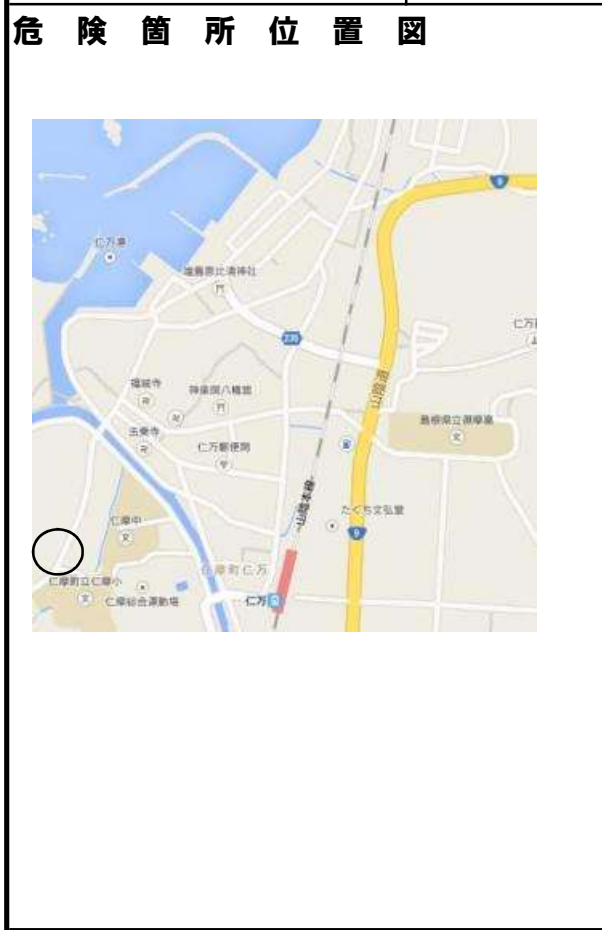
危険箇所の状況

歩道が狭く、落下防止の柵がなく危険である。

対策番号	要望内容		
1	転落防止柵の設置		
対策番号	対策内容	対策実施者	対策予定時期
1	転落防止柵の設置	島根県	平成29年

管 理 No. :	7	要 望 年 度 :	平成28年	完 了 年 度 :	平成29年
学 校 名 :	高山小学校	道 路 管 理 者 :	大田市	路 線 名 :	三久須線
危 険 箇 所 位 置 図			危 険 箇 所 状 況 写 真		
					
危 険 箇 所 の 状 況					
<p>夏の水害で崩れた箇所である。崩れたままで、補強がされていないので、雨が降った場合、再び崩れる恐れがある。児童が歩く道である。右側を流れる川に向かっても崩れている。</p>					
要 望 内 容					
対策番号	1 斜面の補強				
対策番号	対 策 内 容		対 策 実 施 者	対 策 予 定 時 期	対 策 完 了 時 期
1	災害復旧工事で法面施工		大田市	平成29年	平成29年




管理 No. : 8	要望年度 : 平成28年	完了年度 : 平成28年
学校名 : 仁摩小学校	道路管理者 : 大田市	路線名 : 仁万馬路線



危険箇所の状況

大雨のため、学校前の通学路沿いの山の一部分が土砂崩れしている。ひどい雨の時は、回して大田西中の校舎前を通り、登校している。また、雨の日には職員や見守り隊が全指導をしている。

対策番号	要望内容			
1	崩落箇所の修繕、補強			
対策番号	対策内容	対策実施者	対策予定時期	対策完了時期
1	崩壊箇所確認済み。表層土の崩壊で止まっており、道路に達する大規模な崩落の可能性は少ない。	大田市		経過観察

管 理 No. :	9	要 望 年 度 :	平成28年	完 了 年 度 :	R1取り下げ
学 校 名 :	志学中学校	道 路 管 理 者 :	島根県	路 線 名 :	三瓶公園線
危 険 箇 所 位 置 図			危 険 箇 所 状 況 写 真		
			 		
危 険 箇 所 の 状 況					
通学路になっているが歩道の設置が無い。					
通学路になっている曲がりくねった道路で、過去にも人身事故が発生している。					
対策番号	要 望 内 容				
1	歩道の設置				
対策番号	対 策 内 容	対 策 実 施 者	対 策 予 定 時 期	対 策 完 了 時 期	
令和元年度取り下げ（該当生徒なしのため）					