

平成29年度 大田市通学路安全プログラム危険箇所

【大田小学校】

No.	区分	路線名	位置	通学路の状況・危険内容	要望内容	対策内容	事業主体	対策予定時期	対策完了時期
1	市道	栄町諸友線	大田町大田柳井2	道が狭く、車どおりも多いため危険、歩道もない	歩道帯の設置	路肩のカラー舗装	大田市	H30	H30
2	市道	大沢城山線	大田町大田大正西2	水路沿いにガードパイプがなく危険	ガードパイプの設置	ガードパイプの設置	大田市	H30	H30
3	市道	雪見宮崎線	大田町大田大正東3	道が狭く、車どおりも多いため危険、歩道もない	歩道帯の設置	カラー舗装	大田市	H30	H30

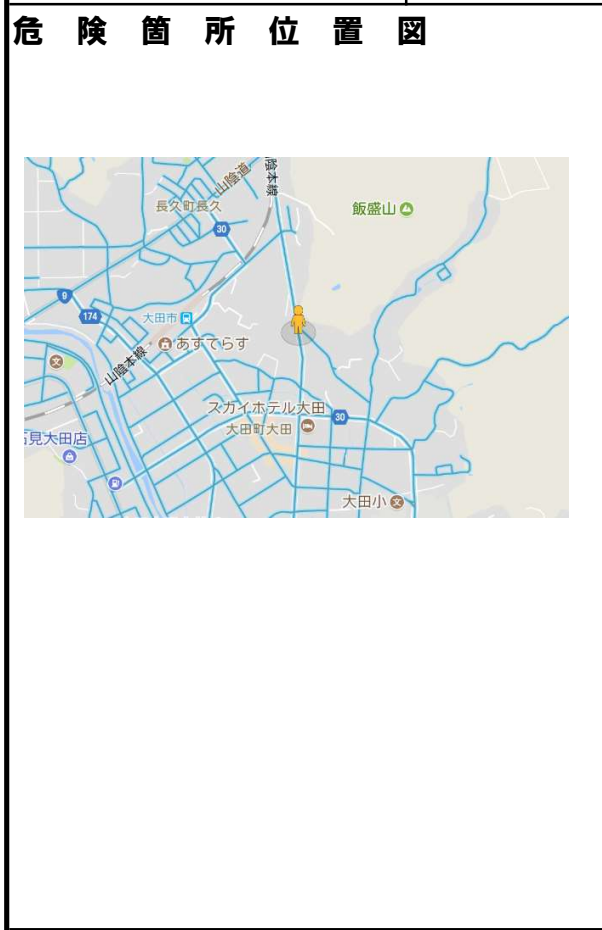
【北三瓶小学校】

No.	区分	路線名	位置	通学路の状況・危険内容	要望内容	対策内容	事業主体	対策予定時期	対策完了時期
4	主要地方道	大田佐田線	山口町山口 (山口駐在所付近)	溜め柵に蓋がなく、ガードパイプの切れ目でもあり危険。	ガードパイプの設置	転落防止柵の設置	島根県 大田市	H29.12(予定)	H29

【池田小学校】

No.	区分	路線名	位置	通学路の状況・危険内容	要望内容	対策内容	事業主体	対策予定時期	対策完了時期
5	市道	池田町線	三瓶町池田 (バス停:池田入口付近)	空家沿いの道が雪ずりで通行不能となる。水路沿いと境もない	ガードパイプの設置	除雪作業の支障となり、歩行者の安全な通行に影響が出るため対応不可	大田市	-	-
					家屋の雪ずり対策	対応不可	-	-	-

管理 No. : 1	要望年度 : 平成29年	完了年度 : 平成30年
学校名 : 大田小学校	道路管理者 : 大田市	路線名 : 栄町諸友線



危険箇所の状況

下校時、児童は左側を通行しているが道が狭く車どおりも多いため危険。

対策番号	要望内容
1	左側面路側帯に沿って緑色の歩道帯の設置を要望する。

対策番号	対策内容	対策実施者	対策予定時期	対策完了時期
1	路肩カラー舗装	大田市	平成30年	平成30年

管理 No. : 2	要望年度 : 平成29年	完了年度 : 平成30年
学校名 : 大田小学校	道路管理者 : 大田市	路線名 : 大沢城山線

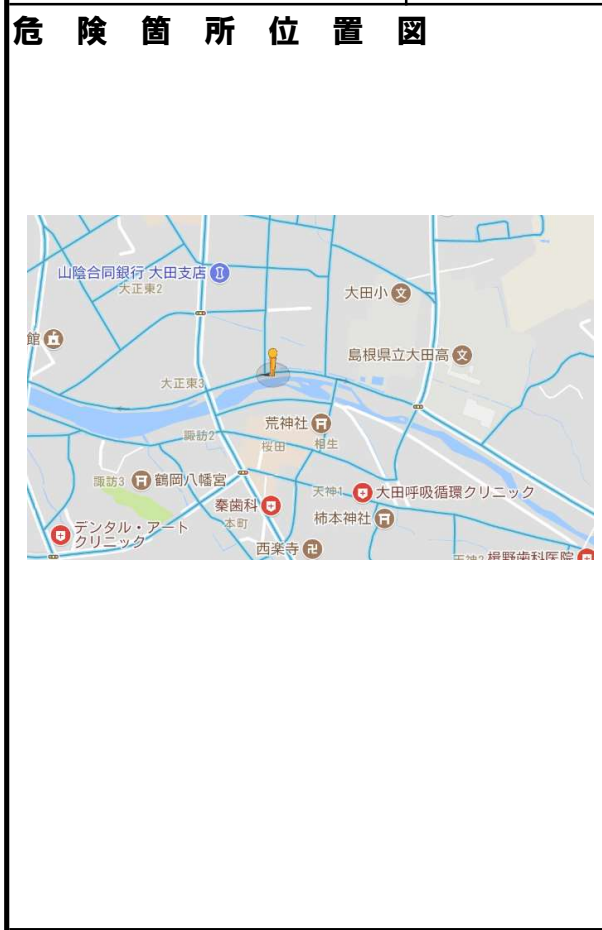


危険箇所の状況

水路沿いに一部ガードパイプが設置されているが、未設置の部分も多く危険。

対策番号	要望内容			
1	ガードパイプの設置			
対策番号	対策内容	対策実施者	対策予定時期	対策完了時期
1	ガードパイプの設置	大田市	平成30年	平成30年

管理 No. :	3	要望年度 :	平成29年	完了年度 :	平成30年
学校名 :	大田小学校	道路管理者 :	大田市	路線名 :	雪見宮崎線



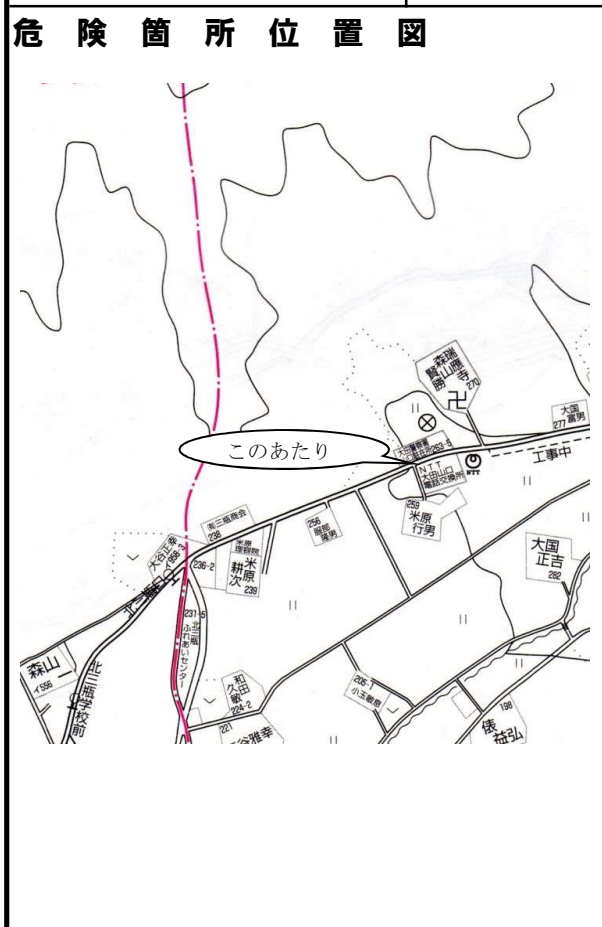
危険箇所の状況

車のすれ違いが困難なほど道が狭く、特に交通規制のない下校時は大変危険。

対策番号	要望内容
1	写真右側の歩道のない部分に緑色の歩道帯の設置を要望する。

対策番号	対策内容	対策実施者	対策予定時期	対策完了時期
1	カラー舗装	大田市		平成30年

管理 No. : 4	要望年度 : 平成29年	完了年度 : 平成29年
学校名 : 北三瓶小学校	道路管理者 : 島根県	路線名 : 大田佐田線



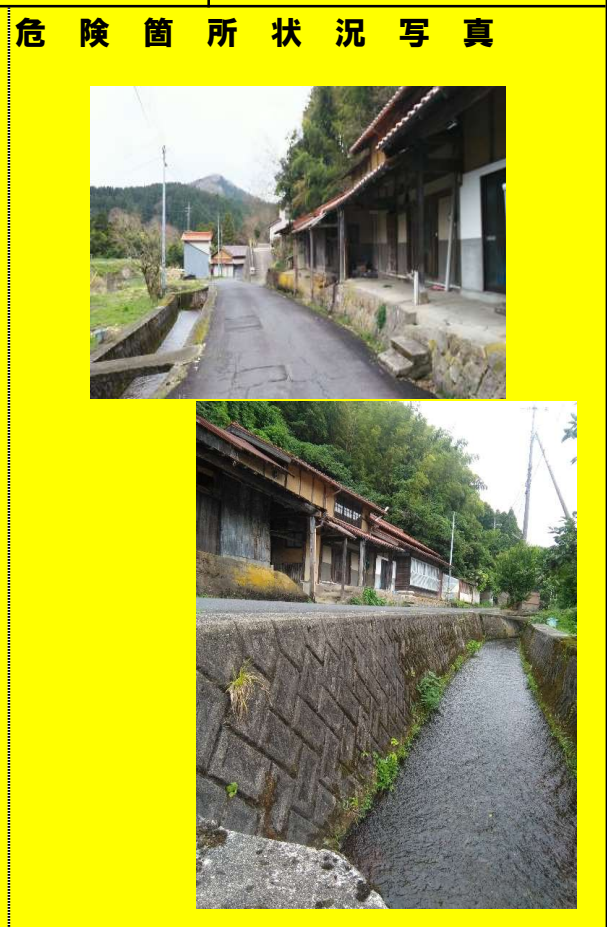
危険箇所の状況

溜め枡に蓋がなく、児童が足を滑らせ危うく落ちそうになった。特に冬場は、雪が、水温も下がるのでかなり危険である。ガードレールの切れ目となっているので、簡溜め枡の近くまで行くことができる。

対策番号	要望内容			
1	ガードパイプの設置			
対策番号	対策内容	対策実施者	対策予定時期	対策完了時期
1	転落防止柵の設置	島根県	平成29年	平成29年

管理 No. : 5 要望年度 : 平成29年 完了年度 : R03取り下げ

学校名 : 池田小学校 道路管理者 : 大田市 路線名 : 池田町線



危険箇所の状況

雪ずりで通行不能になる（空き家で管理者がいない）。用水路との境目に柵がなく、危険である。

対策番号	要望内容
1	ガードパイプの設置
2	家屋の雪ずり対策

対策番号	対策内容	対策実施者	対策予定時期	対策完了時期
1	除雪作業に支障が出るため対応不可 R03更新	-	-	-
	対応不可のため取り下げ			