

医療・介護連携 ガイドブック



令和2年6月

大田市健康福祉部医療政策課・介護保険課

はじめに

医療・介護は、市民が健康で安心して生活を送るために欠かすことのできない大切な資源です。この限られた資源を維持していくためには、大田市の医療・介護のことをよく知り、上手に利用していただく必要があります。

このガイドブックは、もしもの時に適切な医療が受けられるよう、「かかりつけ医」についての紹介や、自宅での療養生活をするための「在宅医療」について、また、各介護サービスや介護サービス事業者の紹介など、医療や介護に関する基本的なことをまとめました。

様々な場面でご活用いただければ幸いです。

大田市健康福祉部医療政策課・介護保険課



目 次

新大田市立病院が開院しました	3
かかりつけ医等をもちましよう	5
在宅医療とは	6
大田市医療機関マップ（病院・診療所）	8
病院・診療所一覧	9
大田市歯科診療所マップ	18
歯科診療所一覧	19
大田市薬局マップ	22
薬局一覧	23
介護サービス事業者一覧	24
大田市介護保険サービス業者マップ	25
利用のしかた	27
居宅サービス	28
地域密着型サービス	35
施設サービス	37

新市立病院のご案内

令和2年5月7日、新大田市立病院が開院しました。

病院規模は229床と減床しますが、整形外科の常勤や診療科医師の増員、最新鋭の診断機器に加え、化学療法室や透析室の拡充を図るなど診療機能は向上しています。また、病室はプライバシーを尊重した快適な療養空間となっています。

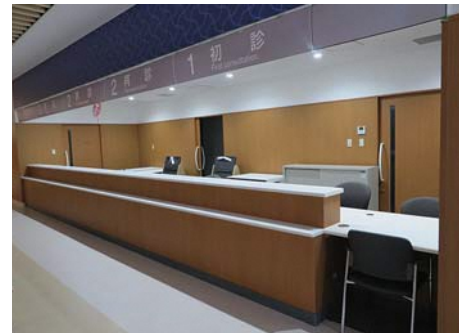


外来受診の流れ

①受付

初診のかたは8時30分から11時00分まで、再診（再来受付機）のかたは7時45分から11時00分までの間に受付を行います。

また、初診のかたは初診窓口で、再診のかたは再来受付機、もしくは再来窓口で受付を行います。



②各診療科

外来ブロック受付に受付ファイルを提出し、診察を受けます。

※ブロック受付は複数ある診療科の受付を一括したもので、1Fフロアに2か所、2Fフロアに1か所あります。

③お支払い/院外処方

診察終了後、患者さんは受付ファイルを支払い窓口へ提出します。

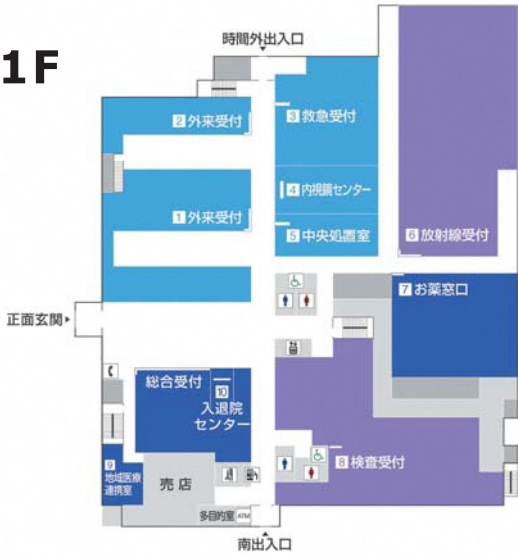
電光掲示板で自分の受付番号を確認し、自動精算機または支払い窓口で精算します。

院外処方箋をお持ちの方は受付のとなりにある院外処方箋FAXコーナーにご提出ください。



フロアマップ

1F



2F



3F



4F



5F



5F 一般混合病棟 北側 (外科他)
南側 (内科他)

4F 地域包括ケア病棟 北側
回復期リハビリテーション病棟 南側

3F 一般病棟 (小児・周産期・一般女性病棟)

2F ⑪ 外来受付
(小児科/眼科/泌尿器科/産婦人科)
⑫ 健診・メンタルヘルス
⑬ リハビリテーション
⑭ 透析センター
⑮ 化学療法室

1F ① 外来受付
(内科/神経内科/消化器科/循環器科/呼吸器内科/
呼吸器外科/心臓血管外科/ペインクリニック)
② 外来受付
(皮膚科/耳鼻科/外科/整形外科/脳神経外科)
③ 救急受付 ⑥ 放射線受付 ⑨ 地域医療連携室
④ 内視鏡センター ⑦ お薬窓口 ⑩ 入退院センター
⑤ 中央処置室 ⑧ 検査受付

かかりつけ医をもちましょう

「かかりつけ医」とは、日常的な診察や健康管理等を行ってくれる医院やクリニックなど身近なお医者さんのことです。今かかっている病気やこれまでにかかった病気、急な病気はもちろん、健康や医療に関するいろいろなことも気軽に相談できるのが「かかりつけ医」です。

また、日ごろから、気軽に相談できる「かかりつけ歯科医」を持つことで、むし歯や歯周病になったときの治療はもちろん、お口の健康を保つための予防など、受診がスムーズにできます。

「かかりつけ薬局」は、薬の使用方法や疑問などに答えてもらえ、よき相談相手になってもらえる薬局です。

以上のように、「かかりつけ医」「かかりつけ歯科医」「かかりつけ薬局」をもつことで、日常生活の中のちょっとした体調不良の際でも、安心して診察を受けたり相談することができます。

休日や夜間に病気になったら

①休日などでも連絡がつく場合は、まずはかかりつけ医に相談しましょう。

②子ども医療でんわ相談（#8000）を利用しましょう。

子どもの急な病気やけがで困ったときは、小児科医師・看護師に電話で相談できます。短縮電話番号（#8000）をプッシュすると、相談窓口につながります。

- 利用時間 平日：19時～翌朝9時、土日祝日：9時～翌朝9時（年末年始を含む）
- 通話料は利用者の負担となります。

③休日診療当番医へ連絡しましょう。

かかりつけ医が不在などの場合は、休日診療当番医へ連絡しましょう。大田市医師会の医師が当番制により、比較的軽症な救急患者の診療を行います。受診する場合は、必ず事前に電話でお問い合わせください。

- 診療日時 日曜日、祝日、年末年始 9時～13時
- 診療場所 大田市広報またはHPでご確認ください。

④救急病院へ連絡しましょう。

休日診療の診療時間外の場合は、救急病院へ連絡しましょう。受診する場合は、必ず事前に電話でお問い合わせください。

- 近隣の救急告示病院
大田市立病院（0854）82-0330
済生会江津総合病院（0855）54-0101

在宅医療とは

在宅医療とは、病気やけがなどで通院することが困難な方、退院後の自宅などでのケア・健康管理を必要とする方、自宅で暮らしながら療養・終末期を過ごしたい方などへ、医師、看護師、薬剤師、理学療法士などの専門職が訪問して、診療や医療処置、リハビリテーションを行ったり、必要に応じて歯科治療や栄養指導を行ったりすることを言います。在宅医療を受けたい時は、まずは地域包括支援センターでご相談ください。



在宅医療のイメージ

かかりつけ医

日常的な診療や健康管理を行ってくれる開業医など身近なお医者さんで、訪問看護師や介護ヘルパーと協力して、自宅での療養生活を支えます。

入院や専門的な検査が必要となったとき、状態に合った病院を紹介します。



病院

病状が急変したり検査が必要となった際に入院を受け入れることにより、在宅医療をバックアップします。



連携

診療や
健康管理

入院
受け入れ



在宅患者

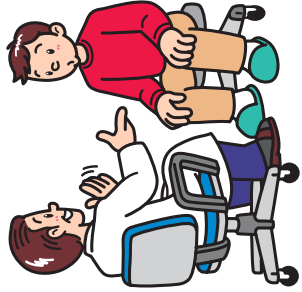
かかりつけ医による診察のほか、看護師、歯科医師、薬剤師、理学療法士、作業療法士などのサポートのほか、ケアマネジャー（介護支援専門員）のケアプランに基づき、ヘルパーによる介護サービスも受けながら在宅療養生活を送ります。

（6～7ページ参照）

大田市 医療機関マップ (病院・診療所)



- 4 井上眼科医院
- 5 上垣医院
- 7 大田呼吸循環科クリニック
- 8 大田シルバークリニック
- 9 大田姫野クリニック
- 16 合原医院
- 18 昭和医院
- 23 根垣婦人科クリニック
- 31 わだ耳鼻咽喉科医院



病院

医療機関名	A 大田市立病院	所在地	〒694-0063 大田市大田町吉永1428-3					
電話番号	0854-82-0330	ホームページ	http://www.ohda-hp.ohda.shimane.jp					
ファックス	0854-84-7749	メールアドレス	soumu@ohda-hp.ohda.shimane.jp					
診療科目	内科、精神科、神経内科、呼吸器内科、消化器科、循環器科、小児科、外科、整形外科、脳神経外科、呼吸器外科、心臓血管外科、皮膚科、泌尿器科、産婦人科、眼科、耳鼻咽喉科、リハビリテーション科、放射線科、麻酔科							
医療機器・設備	CT、RI、MRI、骨密度測定装置DXA、電子内視鏡検査システム、生化学自動分析装置、免疫自動分析装置、超音波診断装置							
診療日時	診療時間	月	火	水	木	金	土	診療科目で異なります
	8:30~17:15	○	○	○	○	○		

医療機関名	B 石東病院	所在地	〒694-0064 大田市大田町大田イ860-3					
電話番号	0854-82-1035	ホームページ	keiwakai-ohda.jp					
ファックス	0854-82-0357	メールアドレス	sekitou@mx.miracle.ne.jp					
診療科目	精神科、神経科							
医療機器・設備	ネブライザー、吸引器、メドマ、ホットパット、傾斜台、マイクロサーミー、心電計、脳波計、AED、X線撮影機、移動型X線撮影機							
診療日時	診療時間	月	火	水	木	金	土	
	9:00~12:00	○	○	○	○	○	○	
	14:00~16:30	○	○					

診療所

医療機関名	① 大田市国民健康保険 池田診療所	所在地	〒694-0223 大田市三瓶町池田2267-1					
電話番号	0854-83-3084	ホームページ						
ファックス	0854-83-3084	メールアドレス						
診療科目	内科、小児科、循環器科							
医療機器・設備	超音波、胃カメラ							
診療日時	診療時間	月	火	水	木	金	土	
	8:30~12:00	○	○	○		○		
訪問診療	○			訪問診療日時	月・火・水・金			
訪問診療可能範囲	三瓶町池田、三瓶町小屋原							
往診	○			訪問看護又は連携	○			
院外処方の採否	採用			在宅診療支援診療所	—			

医療機関名	② 石田医院	所在地	〒694-0064 大田市大田町大田ハ91					
電話番号	0854-82-1160	ホームページ						
ファックス	0854-82-1160	メールアドレス						
診療科目	内科、呼吸器内科、小児科							
医療機器・設備	超音波、骨密度測定器							
診療日時	診療時間	月	火	水	木	金	土	
	8:30~12:30	○	○	○	○	○	○	
	17:00~18:30	○	○	○	○	○		
訪問診療	○			訪問診療日時	月・火・金 13:30~15:00			
訪問診療可能範囲	大田町、長久町、久手町、川合町、久利町、三瓶町、山口町							
往診	○			訪問看護又は連携	○			
院外処方の採否	一部採用			在宅診療支援診療所	—			

医療機関名	③ 石田医院 山口診療所		所在地	〒694-0002 大田市山口町山口1181-1				
電話番号	0854-86-0478 (石田医院 0854-82-1160)		ホームページ					
ファックス	0854-86-0478		メールアドレス					
診療科目	内科、循環器内科、小児科							
医療機器・設備								
診療日時	診療時間	月	火	水	木	金	土	
	14:00~15:40		○					
訪問診療	○			訪問診療日時	火 15:40~16:00			
訪問診療可能範囲	三瓶町、山口町							
往診	○			訪問看護又は連携	○			
院外処方の採否	一部採用			在宅診療支援診療所	—			

医療機関名	④ 井上眼科医院		所在地	〒694-0064 大田市大田町大田イ192-15				
電話番号	0854-82-1008		ホームページ					
ファックス	0854-82-5770		メールアドレス					
診療科目	眼科							
医療機器・設備								
診療日時	診療時間	月	火	水	木	金	土	
	8:30~12:00	○	○	○		○	○	
	13:00~17:30	○	○	○		○	○*	*土は13:00~17:00
訪問診療	—			訪問診療日時				
訪問診療可能範囲								
往診	—			訪問看護又は連携	—			
院外処方の採否	不採用			在宅診療支援診療所	—			

医療機関名	⑤ 上垣医院		所在地	〒694-0064 大田市大田町大田イ319-1				
電話番号	0854-82-0270		ホームページ					
ファックス	0854-83-7077		メールアドレス					
診療科目	外科、整形外科、胃腸科、リハビリテーション科							
医療機器・設備								
診療日時	診療時間	月	火	水	木	金	土	
	9:00~13:30	○	○	○	○*	○	○	*木は9:00~12:00(電気治療のみ)
	16:00~18:00	○	○	○		○	○	
訪問診療	—			訪問診療日時				
訪問診療可能範囲								
往診	—			訪問看護又は連携	—			
院外処方の採否	一部採用			在宅診療支援診療所	—			

医療機関名	⑥ うめがえ内科クリニック		所在地	〒694-0064 大田市大田町大田口1186-2				
電話番号	0854-83-7800		ホームページ	http://www.umegae.or.jp/				
ファックス	0854-83-7801		メールアドレス					
診療科目	内科、神経内科、漢方内科、心療内科							
医療機器・設備	超音波、骨密度測定器							
診療日時	診療時間	月	火	水	木	金	土	
	8:30~12:30	○	○	○	○	○	○	
	15:30~18:30	○	○		○	○		
訪問診療	○			訪問診療日時	月・火・木・金 13:30~15:30			
訪問診療可能範囲	大田市内							
往診	○			訪問看護又は連携	○			
院外処方の採否	採用			在宅診療支援診療所	○			

医療機関名	⑦ 大田呼吸循環クリニック		所在地	〒694-0064 大田市大田町大田ハ145				
電話番号	0854-82-0036		ホームページ					
ファックス	0854-82-1074		メールアドレス					
診療科目	呼吸器内科、循環器内科、消化器内科、内科							
医療機器・設備	超音波、胃カメラ、骨密度測定器							
診療日時	診療時間	月	火	水	木	金	土	
	8:30~12:00	○	○	○		○	○	
	16:00~19:00	○	○	○	○	○		
訪問診療	○			訪問診療日時	不定期(患者様との相談の上)			
訪問診療可能範囲	15km以内							
往診	○			訪問看護又は連携	○			
院外処方の採否	採用			在宅診療支援診療所	○			

医療機関名	⑧ 大田シルバークリニック		所在地	〒694-0064 大田市大田町大田イ47-5				
電話番号	0854-83-7757		ホームページ	https://silverclinic.jimdofree.com				
ファックス	0854-83-7758		メールアドレス					
診療科目	内科、神経内科							
医療機器・設備	超音波、骨密度測定器							
診療日時	診療時間	月	火	水	木	金	土	
	8:30~12:00	○	○	○	○	○	○	
	14:00~18:00	○	○	○*		○		*水は16:30~18:00
訪問診療	○			訪問診療日時	月・火・金 13:00~14:00 水 13:00~16:30			
訪問診療可能範囲	大田市(仁摩町、温泉津町除く)							
往診	○			訪問看護又は連携	○			
院外処方の採否	採用			在宅診療支援診療所	○			

医療機関名	⑨ 大田姫野クリニック		所在地	〒694-0064 大田市大田町大田イ14-2				
電話番号	0854-84-0788		ホームページ	http://www.himenocl.com/ooda/oodatop.html				
ファックス	0854-84-0733		メールアドレス					
診療科目	泌尿器科							
医療機器・設備	超音波、透析							
診療日時	診療時間	月	火	水	木	金	土	
	9:30~12:00	○	○	○		○	○	
	15:30~18:00	○	○	○		○		
訪問診療	—			訪問診療日時				
訪問診療可能範囲								
往診	—			訪問看護又は連携	—			
院外処方の採否	採用			在宅診療支援診療所	—			

医療機関名	⑩ 生越整形外科クリニック		所在地	〒694-0064 大田市大田町大田イ263-8				
電話番号	0854-82-6161		ホームページ					
ファックス	0854-82-6162		メールアドレス					
診療科目	整形外科、リハビリテーション							
医療機器・設備	骨密度測定器							
診療日時	診療時間	月	火	水	木	金	土	
	8:30~12:30	○	○	○	○	○	○	
	15:00~18:00	○		○		○		
訪問診療	—			訪問診療日時				
訪問診療可能範囲								
往診	—			訪問看護又は連携	—			
院外処方の採否	採用			在宅診療支援診療所	—			

医療機関名	11 小野医院		所在地	〒694-0052 大田市久手町刺鹿2415			
電話番号	0854-82-8328		ホームページ				
ファックス	0854-82-7211		メールアドレス				
診療科目	外科、内科、小児科						
医療機器・設備	超音波、胃カメラ						
診療日時	診療時間	月	火	水	木	金	土
	8:30~12:00	○	○	○	○	○	○
	15:30~18:30	○	○	○		○	
訪問診療	○			訪問診療日時	月・火・水・金 14:00~15:30		
訪問診療可能範囲	10km以内						
往診	○			訪問看護又は連携	○		
院外処方採否	採用			在宅診療支援診療所	—		

医療機関名	12 川上医院		所在地	〒694-0011 大田市川合町川合1242-1			
電話番号	0854-82-0296		ホームページ				
ファックス	0854-82-0621		メールアドレス				
診療科目	内科、循環器科、小児科、消化器科						
医療機器・設備	超音波、胃カメラ、骨密度測定器						
診療日時	診療時間	月	火	水	木	金	土
	8:30~12:30	○	○	○	○	○	○
	16:00~18:30	○	○	○	○	○	
訪問診療	○			訪問診療日時	月~土 13:30~17:00 日 9:00~12:00(応相談)		
訪問診療可能範囲	川合、大田、池田、志学、長久、久利、大森、美郷町等						
往診	○			訪問看護又は連携	○		
院外処方採否	採用			在宅診療支援診療所	○		

医療機関名	13 川上医院 吉永出張所		所在地	〒694-0013 大田市川合町吉永替地田1042-7			
電話番号			ホームページ				
ファックス			メールアドレス				
診療科目	内科、循環器科、小児科、消化器科						
医療機器・設備							
診療日時	診療時間	月	火	水	木	金	土
	13:30~14:00	○			○		
訪問診療	—			訪問診療日時			
訪問診療可能範囲							
往診	—			訪問看護又は連携	—		
院外処方採否	採用			在宅診療支援診療所	—		

医療機関名	14 木島医院		所在地	〒694-0052 大田市久手町刺鹿2732			
電話番号	0854-82-8527		ホームページ	http://www001.upp.so-net.ne.jp/kijimacl/			
ファックス	0854-82-9581		メールアドレス				
診療科目	小児科、内科、循環器科、胃腸科						
医療機器・設備	超音波、胃カメラ、骨密度測定器、CAVI						
診療日時	診療時間	月	火	水	木	金	土
	8:30~12:30	○	○	○	○	○	○
	16:00~19:00	○		○	○	○	
訪問診療	○			訪問診療日時	月・水・木・金 14:00~16:00		
訪問診療可能範囲	自院から20km以内						
往診	○			訪問看護又は連携	○		
院外処方採否	採用			在宅診療支援診療所	○		

医療機関名	15 郷原医院	所在地	〒694-0024 大田市久利町久利726-4					
電話番号	0854-82-0817	ホームページ	http://gohbara-clinic.com/					
ファックス	0854-82-0817	メールアドレス						
診療科目	肝臓、消化器内科、内視鏡科、内科、小児科、呼吸器内科							
医療機器・設備	超音波、胃カメラ、大腸カメラ、骨密度測定器							
診療日時	診療時間	月	火	水	木	金	土	
	8:00~12:00	○	○	○	○*	○	○	*木は第2・4木曜のみ
	14:00~20:00	○	○	○		○	○	
訪問診療	○			訪問診療日時	月・火・水・金・土 不定			
訪問診療可能範囲	久利町、大屋町、大森町、水上町、祖式町、大代町、大田町							
往診	○			訪問看護又は連携	○			
院外処方の採否	採用			在宅診療支援診療所	—			

医療機関名	16 合原医院	所在地	〒694-0064 大田市大田町大田イ190					
電話番号	0854-82-1737	ホームページ	https://goubaru.or.jp					
ファックス	0854-82-1934	メールアドレス						
診療科目	内科、小児科、胃腸科							
医療機器・設備	超音波、胃カメラ、大腸カメラ、CT、骨密度測定器、ホルター心電図、動脈硬化、無呼吸、NO測定器							
診療日時	診療時間	月	火	水	木	金	土	
	9:00~12:00	○	○	○		○	○	
	17:30~19:00	○	○	○		○	○	
訪問診療	○			訪問診療日時	月・火・水・金・土 不定期			
訪問診療可能範囲	大田市内							
往診	○			訪問看護又は連携	○			
院外処方の採否	採用			在宅診療支援診療所	—			

医療機関名	17 合原医院 鳥井診療所	所在地	〒694-0054 大田市鳥井町鳥井185-4					
電話番号	0854-84-8201	ホームページ	https://goubaru.or.jp					
ファックス	0854-84-8166	メールアドレス						
診療科目	内科、胃腸科、小児科							
医療機器・設備	動脈硬化							
診療日時	診療時間	月	火	水	木	金	土	
	14:00~17:30	○	○	○		○	○	
訪問診療	○			訪問診療日時	月・火・水・金・土 不定期			
訪問診療可能範囲	大田市内							
往診	○			訪問看護又は連携	○			
院外処方の採否	採用			在宅診療支援診療所	—			

医療機関名	18 昭和医院	所在地	〒694-0064 大田市大田町大田イ127					
電話番号	0854-82-3492	ホームページ						
ファックス	0854-86-7033	メールアドレス						
診療科目	内科、消化器内科							
医療機器・設備	超音波、胃カメラ、大腸カメラ、骨密度測定器							
診療日時	診療時間	月	火	水	木	金	土	
	8:30~12:30	○	○	○	○	○		
	13:30~18:00	○	○	○	○	○		
訪問診療	○			訪問診療日時	水 午後			
訪問診療可能範囲	大田市内							
往診	○			訪問看護又は連携	—			
院外処方の採否	一部採用			在宅診療支援診療所	—			

医療機関名	19 仁寿診療所そじき		所在地	〒694-0431 大田市祖式町1082-2			
電話番号	0854-85-2303		ホームページ	http://www.k-jinju.or.jp/			
ファックス	0854-85-2304		メールアドレス				
診療科目	内科						
医療機器・設備							
診療日時	診療時間	月	火	水	木	金	土
	9:00~12:00			○			
訪問診療	—			訪問診療日時			
訪問診療可能範囲							
往診	○			訪問看護又は連携	—		
院外処方の採否	採用			在宅診療支援診療所	—		

医療機関名	20 仁寿診療所ながひさ		所在地	〒694-0041 大田市長久町長久ハ24-2			
電話番号	0854-83-7166		ホームページ				
ファックス	0854-83-7088		メールアドレス				
診療科目	内科、循環器内科						
医療機器・設備	超音波						
診療日時	診療時間	月	火	水	木	金	土
	8:30~12:00	○				○	
	13:00~17:00	○				○	
訪問診療	○			訪問診療日時	月・金 8:30~12:00 13:00~17:00 水 8:30~12:00 13:00~14:00		
訪問診療可能範囲	大田市内						
往診	○			訪問看護又は連携	○		
院外処方の採否	採用			在宅診療支援診療所	○		

医療機関名	21 須田医院		所在地	〒699-2301 大田市仁摩町仁万862-1			
電話番号	0854-88-2124		ホームページ	http://www.suda-c.jp/			
ファックス	0854-88-4320		メールアドレス				
診療科目	内科、心療内科、小児科						
医療機器・設備	レントゲン、エコー、肺機能検査、骨密度(DIP法)、ABI						
診療日時	診療時間	月	火	水	木	金	土
	9:00~12:00	○	○	○	○	○	○
	14:00~15:00 16:30~18:00	○	○*	○		○*	
訪問診療	○			訪問診療日時	月・火・水・金 15:00~16:30		
訪問診療可能範囲	温泉津~五十猛						
往診	○			訪問看護又は連携	○		
院外処方の採否	採用			在宅診療支援診療所	—		

医療機関名	22 大田市国民健康保険 仁摩診療所		所在地	〒699-2301 大田市仁摩町仁万643-1			
電話番号	0854-88-9030		ホームページ				
ファックス	0854-88-2499		メールアドレス				
診療科目	内科、循環器科						
医療機器・設備	超音波、胃カメラ、CT、骨密度測定器、ABI						
診療日時	診療時間	月	火	水	木	金	土
	8:30~12:00	○	○	○	○	○	
	16:30~18:00	○	○		○	○	
訪問診療	○			訪問診療日時	火・木 14:00~16:00		
訪問診療可能範囲	仁摩町、温泉津町、五十猛町						
往診	○			訪問看護又は連携	—		
院外処方の採否	採用			在宅診療支援診療所	—		

医療機関名	23 根宜婦人科クリニック		所在地	〒694-0064 大田市大田町大田ハ209				
電話番号	0854-82-1027		ホームページ					
ファックス	0854-82-1091		メールアドレス					
診療科目	婦人科							
医療機器・設備	超音波							
診療日時	診療時間	月	火	水	木	金	土	
	9:00～11:30	○	○	○		○	○	
	13:30～17:00	○	○	○		○		
訪問診療	—			訪問診療日時				
訪問診療可能範囲								
往診	—			訪問看護又は連携	—			
院外処方の採否	採用			在宅診療支援診療所	—			

医療機関名	24 秦クリニック 志学診療所		所在地	〒694-0222 大田市三瓶町志学2053				
電話番号	0854-83-2002		ホームページ					
ファックス	0854-83-2002		メールアドレス					
診療科目	内科、小児科							
医療機器・設備								
診療日時	診療時間	月	火	水	木	金	土	
	13:45～15:45					○		
訪問診療	—			訪問診療日時				
訪問診療可能範囲								
往診	○			訪問看護又は連携	○			
院外処方の採否	採用			在宅診療支援診療所	—			

医療機関名	25 福田医院		所在地	〒699-2211 大田市波根町字古川2028				
電話番号	0854-85-8526		ホームページ	http://www.dr-fukuda.jp				
ファックス	0854-85-7948		メールアドレス					
診療科目	内科、消化器内科、小児科、リハビリテーション科							
医療機器・設備	超音波、胃カメラ、大腸カメラ、骨密度測定器							
診療日時	診療時間	月	火	水	木	金	土	
	8:30～12:00	○	○	○	○	○	○	
	15:30～18:30	○	○	○		○	○*	*土は15:30～17:00
訪問診療	○			訪問診療日時	月～土 随時			
訪問診療可能範囲	久手、波根、朝山、富山、多伎町							
往診	○			訪問看護又は連携	○			
院外処方の採否	採用			在宅診療支援診療所	○			

医療機関名	26 ふじわら眼科クリニック		所在地	〒694-0064 大田市大田町大田口1181-2					
電話番号	0854-86-8131		ホームページ	http://fujiwara-ganka.jp					
ファックス	0854-86-8132		メールアドレス						
診療科目	眼科								
医療機器・設備									
診療日時	診療時間	月	火	水	木	金	土	日	
	8:30～12:30	○	○	○	○	○	○*	○	*土は第2・5週のみ
	16:30～18:30	○	○	○		○			
訪問診療	—			訪問診療日時					
訪問診療可能範囲									
往診	—			訪問看護又は連携	—				
院外処方の採否	採用			在宅診療支援診療所	—				

医療機関名	27 本田皮膚科医院		所在地	〒694-0064 大田市大田町大田口1031-6				
電話番号	0854-83-7788		ホームページ					
ファックス	0854-83-7733		メールアドレス					
診療科目	皮膚科							
医療機器・設備								
診療日時	診療時間	月	火	水	木	金	土	
	8:30~12:00	○	○	○	○	○	○	
	15:00~18:00	○	○	○		○		
訪問診療	—			訪問診療日時				
訪問診療可能範囲								
往診	—			訪問看護又は連携	—			
院外処方の採否	採用			在宅診療支援診療所	—			

医療機関名	28 やまうち内科		所在地	〒694-0041 大田市長久町長久口225-5				
電話番号	0854-84-0707		ホームページ					
ファックス	0854-84-0711		メールアドレス					
診療科目	内科、小児科							
医療機器・設備								
診療日時	診療時間	月	火	水	木	金	土	
	9:00~13:00	○	○	○	○	○	○	
	13:00~15:00	○	○			○	○*	*土は13:00~16:00
	16:00~18:30							
訪問診療	○			訪問診療日時	火 14:00~16:00			
訪問診療可能範囲	市内応談							
往診	○			訪問看護又は連携	○			
院外処方の採否	採用			在宅診療支援診療所	—			

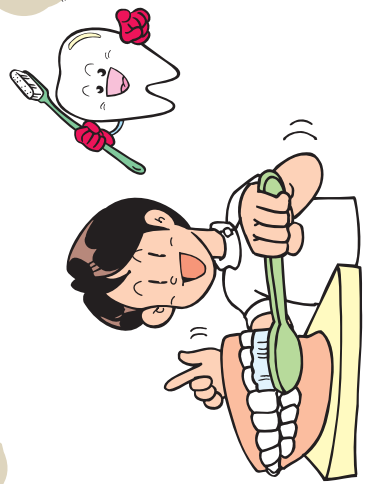
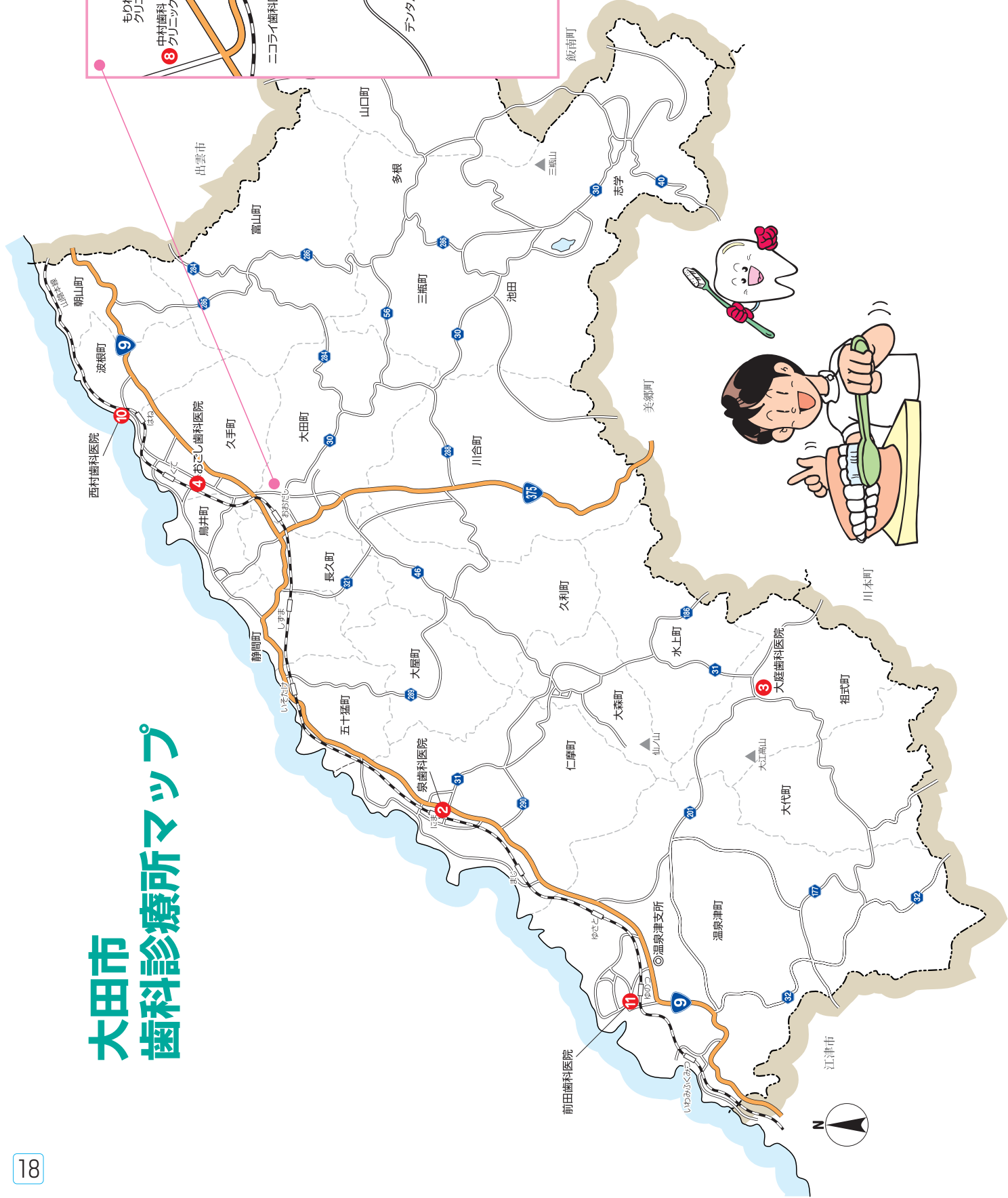
医療機関名	29 湯里診療所		所在地	〒699-2502 大田市温泉津町湯里1642-1				
電話番号	0854-88-9030 (仁摩診療所)		ホームページ					
ファックス	0854-88-2499 (仁摩診療所)		メールアドレス					
診療科目	内科							
医療機器・設備	超音波、心電計							
診療日時	診療時間	月	火	水	木	金	土	
	14:00~15:30					○		
	訪問診療	—			訪問診療日時			
訪問診療可能範囲								
往診	—			訪問看護又は連携	—			
院外処方の採否	採用			在宅診療支援診療所	—			

医療機関名	30 渡辺医院		所在地	〒694-0064 大田市大田町大田口1031-12				
電話番号	0854-82-9345		ホームページ					
ファックス	0854-82-9345		メールアドレス					
診療科目	内科、小児科							
医療機器・設備	超音波、胃カメラ							
診療日時	診療時間	月	火	水	木	金	土	
	8:45~12:00	○	○	○	○	○	○	
	16:00~18:00	○	○	○*	○	○	○*	*水・土は12:00~13:00
	訪問診療	○			訪問診療日時	月・火・木・金 14:30~16:00		
訪問診療可能範囲	概ね往復1時間以内の範囲							
往診	○			訪問看護又は連携	○			
院外処方の採否	採用			在宅診療支援診療所	—			

医療機関名	③1 わだ耳鼻咽喉科医院		所在地	〒694-0064 大田市大田町大田イ200-3			
電話番号	0854-84-0800		ホームページ	https://www.wadajibika.com.			
ファックス	0854-82-2500		メールアドレス				
診療科目	耳鼻咽喉科						
医療機器・設備	超音波						
診療日時	診療時間	月	火	水	木	金	土
	9:00~12:15	○	○	○	○	○	○
	15:00~18:15	○	○	○		○	
訪問診療	—			訪問診療日時			
訪問診療可能範囲							
往診	—			訪問看護又は連携	—		
院外処方の採否	一部採用			在宅診療支援診療所	—		

医療機関名	③2 加藤病院（井田地区巡回診療）		所在地	〒696-0001 邑智郡川本町川本383-1 (〒699-2507 大田市温泉津町井田口248-2)			
電話番号	0855-72-0640		ホームページ	http://www.k-jinju.or.jp			
ファックス	0855-72-1608		メールアドレス	info@k-jinju.or.jp			
診療科目	内科						
医療機器・設備							
診療日時	診療時間	月	火	水	木	金	土
	13:00~16:00			○			
訪問診療	○			訪問診療日時	月～金 訪問時間は訪問診療計画による		
訪問診療可能範囲	水上、祖式、温泉津、井田等						
往診	○			訪問看護又は連携	○		
院外処方の採否	採用			在宅診療支援診療所	○（在宅療養支援病院）		

大田市 歯科診療所マップ



歯科診療所

医療機関名	① あおば歯科医院		所在地	〒694-0063 大田市大田町吉永柳ヶ坪1551-1				
電話番号	0854-86-7717		ホームページ					
ファックス			メールアドレス					
診療科目	歯科							
診療日時	診療時間	月	火	水	木	金	土	
	9:00~13:00	○	○	○	○	○	○*	*土は9:00~13:30
	15:00~18:30	○	○	○		○		
訪問歯科診療					—			

医療機関名	② 泉歯科医院		所在地	〒699-2301 大田市仁摩町仁万524-1				
電話番号	0854-88-3881		ホームページ					
ファックス	0854-88-3255		メールアドレス					
診療科目	歯科							
診療日時	診療時間	月	火	水	木	金	土	
	9:00~12:00	○	○	○	○	○	○	
	14:00~18:00	○	○	○		○	○	
訪問歯科診療					○			
訪問診療日時	診療時間	月	火	水	木	金	土	
	随時	○	○	○		○	○	

医療機関名	③ 大庭歯科医院		所在地	〒694-0431 大田市祖式町1082-1				
電話番号	0854-85-2700		ホームページ					
ファックス	0854-85-2700		メールアドレス					
診療科目	歯科、小児歯科							
診療日時	診療時間	月	火	水	木	金	土	
	9:00~12:00	○	○		○	○	○	
	13:30~18:30	○	○		○	○		
訪問歯科診療					○			
訪問診療日時	診療時間	月	火	水	木	金	土	
	9:00~17:30			○				

医療機関名	④ おごし歯科医院		所在地	〒694-0052 大田市久手町刺鹿708-4				
電話番号	0854-82-0520		ホームページ	http://www.dental-ogoshi.com				
ファックス	0854-82-1568		メールアドレス					
診療科目	歯科							
診療日時	診療時間	月	火	水	木	金	土	
	8:45~12:00	○	○	○		○	○*	*土は8:45~14:00
	14:00~18:30	○	○	○		○		
訪問歯科診療					—			

医療機関名	⑤ 景山デンタルクリニック		所在地	〒694-0064 大田市大田町大田イ636-1				
電話番号	0854-83-7707		ホームページ					
ファックス	0854-83-7706		メールアドレス					
診療科目	歯科							
診療日時	診療時間	月	火	水	木	金	土	
	8:30~12:00	○	○	○	○	○	○	
	14:30~18:30	○	○	○		○	○*	*土は14:30~17:00
訪問歯科診療					○			
訪問診療日時	診療時間	月	火	水	木	金	土	
	13:00~14:00	○	○	○		○		

医療機関名	⑥ 楯野歯科医院		所在地	〒694-0064 大田市大田町大田口335-乙				
電話番号	0854-82-0714		ホームページ					
ファックス	0854-82-0984		メールアドレス					
診療科目	歯科							
診療日時	診療時間	月	火	水	木	金	土	
	9:00~12:30	○	○		○	○	○	
	14:30~18:00	○	○		○	○	○	
訪問歯科診療								○
訪問診療日時	診療時間	月	火	水	木	金	土	
	不定期 (概ね15:30~18:00頃)	○	○		○	○	○	

医療機関名	⑦ デンタル・アート・クリニック		所在地	〒694-0064 大田市大田町大田口979-1				
電話番号	0854-84-0321		ホームページ					
ファックス			メールアドレス					
診療科目	歯科							
診療日時	診療時間	月	火	水	木	金	土	
	9:30~12:30	○	○	○	○	○		
	14:00~17:00	○	○	○	○	○		
訪問歯科診療								—

医療機関名	⑧ 中村歯科クリニック		所在地	〒694-0041 大田市長久町長久イ281-1				
電話番号	0854-82-1182		ホームページ					
ファックス	0854-82-1182		メールアドレス					
診療科目	歯科							
診療日時	診療時間	月	火	水	木	金	土	
	9:00~12:30	○	○	○	○	○	○*	*土は9:00~14:00
	14:30~18:30	○	○	○		○		
訪問歯科診療								○
訪問診療日時	診療時間	月	火	水	木	金	土	
	14:30~17:30				○			

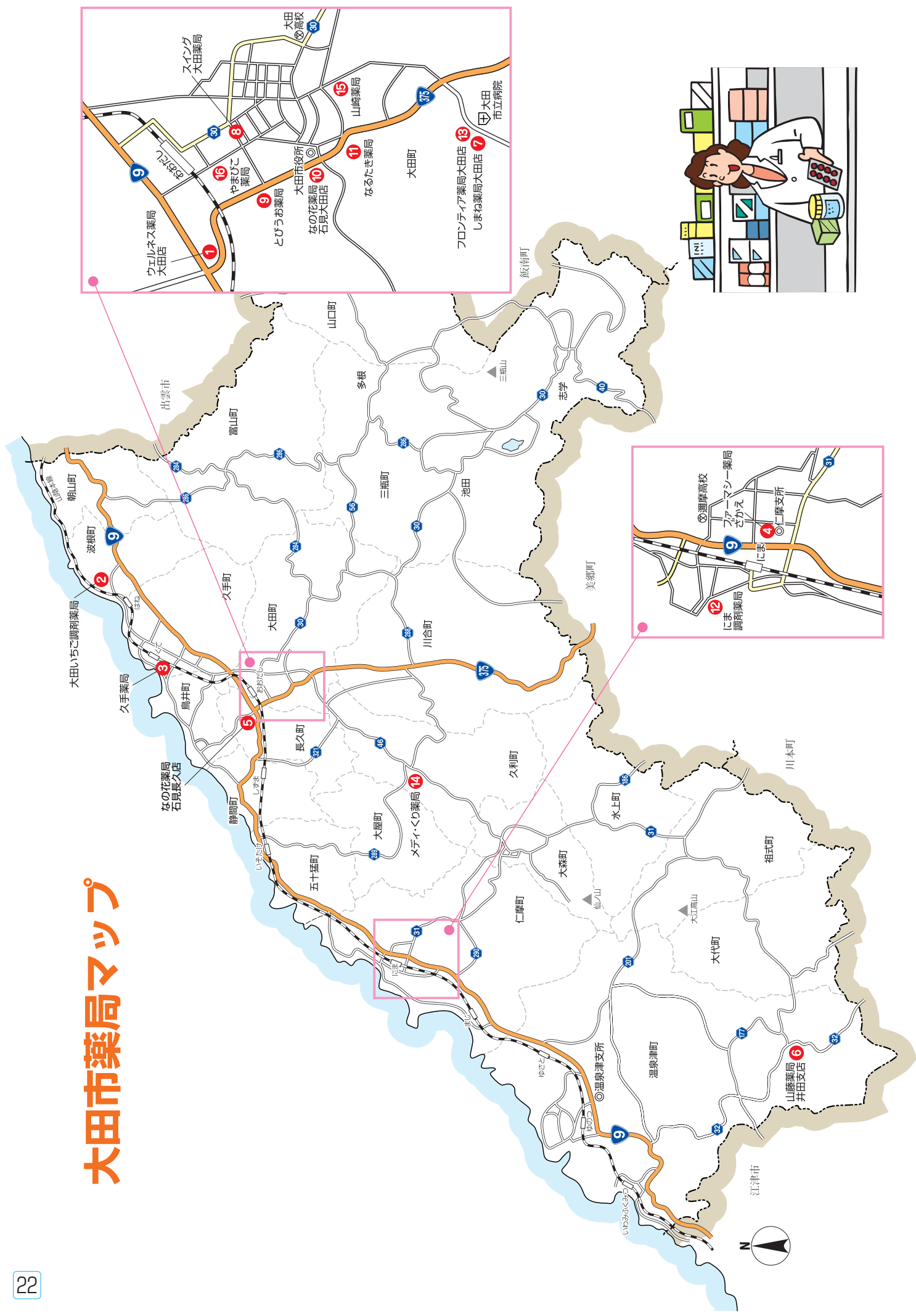
医療機関名	⑨ ニコライ歯科医院		所在地	〒694-0064 大田市大田町大田イ193-1				
電話番号	0854-82-3322		ホームページ					
ファックス	0854-82-9680		メールアドレス					
診療科目	歯科							
診療日時	診療時間	月	火	水	木	金	土	
	8:30~12:00	○	○	○	○	○	○	
	13:00~17:30	○	○		○	○		
訪問歯科診療								○
訪問診療日時	診療時間	月	火	水	木	金	土	
	午後			○			○	

医療機関名	⑩ 西村歯科医院		所在地	〒699-2211 大田市波根町1341-1				
電話番号	0854-85-8621		ホームページ					
ファックス	0854-85-8621		メールアドレス					
診療科目	歯科一般							
診療日時	診療時間	月	火	水	木	金	土	
	9:30~12:00	○		○			○	
	13:00~17:00	○		○			○	
訪問歯科診療								—

医療機関名	⑪ 前田歯科医院		所在地	〒699-2511 大田市温泉津町小浜イ10-9			
電話番号	0855-65-1502		ホームページ				
ファックス	0855-65-1503		メールアドレス				
診療科目	歯科、矯正歯科						
診療日時	診療時間	月	火	水	木	金	土
	9:00~12:30	○	○	○	○	○	○
	13:30~18:30	○	○	○		○	○
訪問歯科診療						○	
訪問診療日時	診療時間	月	火	水	木	金	土
	随時						

医療機関名	⑫ もりわき歯科クリニック		所在地	〒694-0064 大田市大田町大田イ244-2			
電話番号	0854-84-8020		ホームページ				
ファックス	0854-84-8020		メールアドレス				
診療科目	歯科、小児歯科						
診療日時	診療時間	月	火	水	木	金	土
	9:00~12:30	○	○	○	○	○	○
	14:00~18:00	○	○		○	○	
訪問歯科診療						○	
訪問診療日時	診療時間	月	火	水	木	金	土
	応相談	○	○	○	○	○	○

大田市薬局マップ



調剤薬局一覧表

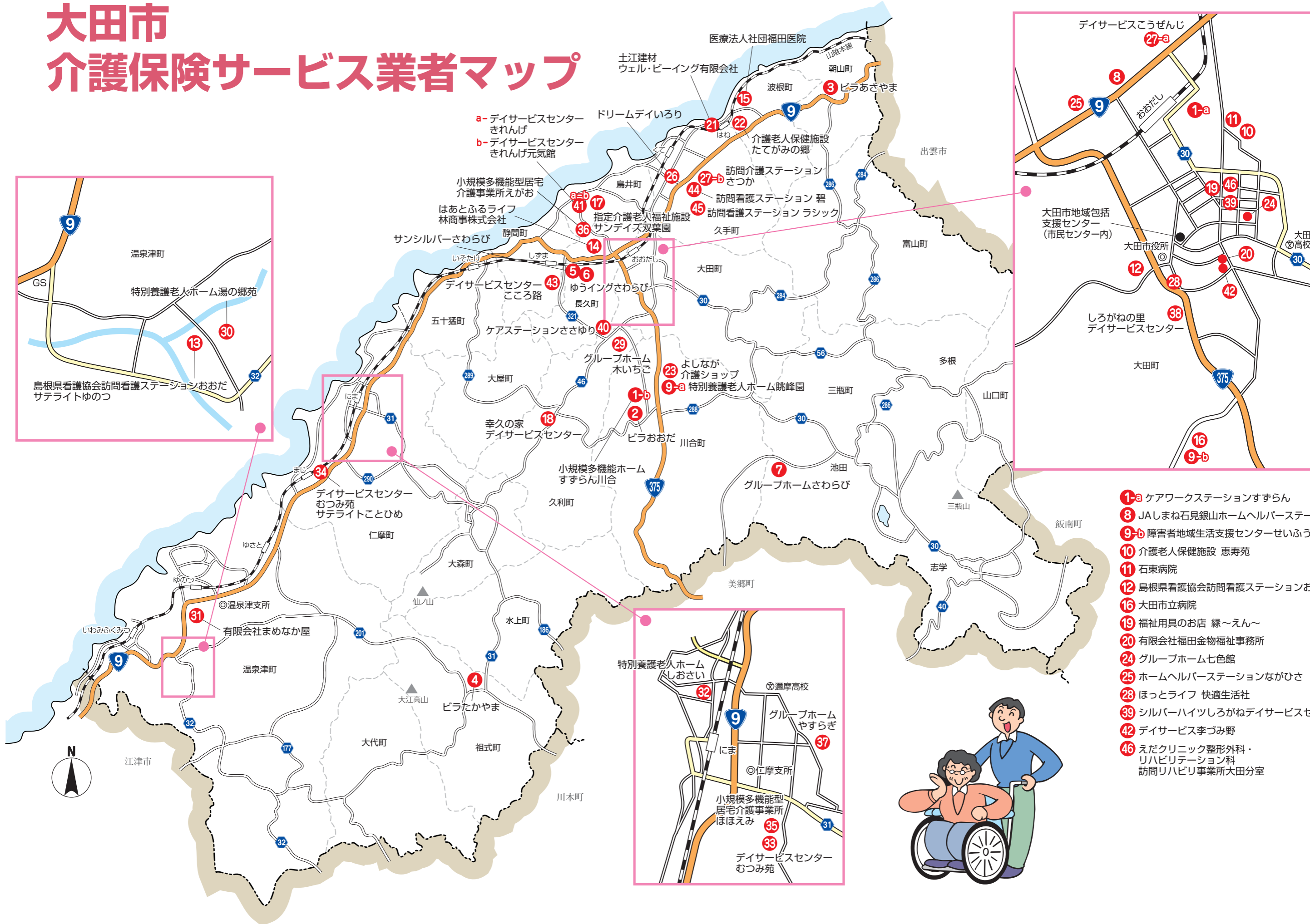
薬局名	住所	電話番号	営業時間							
		FAX番号	月	火	水	木	金	土	日	
① ウェルネス薬局大田店	〒694-0041 長久町長久口264-13	0854-84-0360								9:00~18:30
		0854-84-0361								
② 大田いちご調剤薬局	〒699-2211 波根町2126-5	0854-85-9015	月	火	水		金			8:30~19:00
		0854-85-7771				木				8:30~16:30
								土		8:30~18:00
③ 久手薬局	〒694-0052 久手町刺鹿2731-2	0854-82-0775	月	火	水	木	金			8:30~19:00
		0854-82-0776						土		8:30~13:00
④ ファーマシィ薬局さかえ	〒699-2301 仁摩町仁万562-1	0854-88-9150	月	火		木	金			8:30~18:30
		0854-88-9151			水					8:30~14:00
⑤ なの花薬局石見長久店	〒694-0041 長久町長久口225-6	0854-82-7555	月	火			金			8:30~18:30
		0854-82-7559			水	木				8:30~16:30
								土		8:30~16:00
⑥ 山藤薬局井田支店	〒699-2507 温泉津町井田口248-2	0855-66-0313			水					12:30~16:30
		0855-66-0011								
⑦ しまね薬局大田店	〒694-0063 大田町吉永柳ヶ坪 1564-3	0854-84-9919	月	火	水	木	金			9:00~17:30
		0854-84-3323						土		9:00~12:30
⑧ スイング大田薬局	〒694-0064 大田町大田イ202-9	0854-84-0666	月	火	水		金	土		9:00~19:00
		0854-84-0667								
⑨ とびうお薬局	〒694-0064 大田町大田口1181-19	0854-83-7447	月	火		木	金		日	8:30~18:30
		0854-83-7446			水					8:30~12:30
⑩ なの花薬局石見大田店	〒694-0064 大田町大田口1186-8	0854-83-7307	月	火		木	金			8:30~18:30
		0854-83-7308			水					8:30~16:30
								土		8:30~13:00
⑪ なるたき薬局	〒694-0064 大田町大田口1031-6	0854-83-7377	月	火	水	木	金			8:30~18:30
		0854-83-7066						土		8:30~17:00
⑫ にま調剤薬局	〒699-2301 仁摩町仁万860	0854-88-4512	月	火	水		金			8:30~18:00
		0854-88-4516				木				8:30~17:30
								土		8:30~13:00
⑬ フロンティア薬局大田店	〒694-0063 大田町吉永1562-2	0854-84-9550	月	火	水	木	金			8:30~17:30
		0854-84-9553								
⑭ メディ・くり薬局	〒694-0024 久利町久利767-1	0854-83-7526	月	火	水		金	土		8:00~20:00
		0854-83-7527				木				8:30~12:30 (第2・4週のみ)
⑮ 山崎薬局	〒694-0064 大田町大田口928	0854-82-0132	月	火	水	木	金			9:00~18:00
		0854-82-6282						土		9:00~17:00
⑯ やまびこ薬局	〒694-0064 大田町大田イ47-1	0854-82-6550	月	火	水		金			8:30~18:00
		0854-82-6551				木		土		8:30~13:00

介護サービス事業者一覧

事業所名又は 代表施設名	事業者名	主な居宅サービス										地域密着型サービス				施設サービス						
		居宅 介護 支援	訪問 介護	訪問 入浴	訪問 看護※	訪問 リハビリ	通所 介護	通所 リハビリ	福祉 用具貸与・購入	短期 入所生活 介護	短期 入所療養 介護	地域 密着型 通所介護	認知 症対応 型通所 介護	グル ープ ホーム	小規 模多 機能 型居 宅介 護	施設 入所 生活 介護	地域 密着 型介 護老 人福 祉	定期 巡回 随時 対応 型訪 問介 護看 護	老人 福祉 施設	老人 保健 施設	介護 医療 院	
1-a ケアワークステーションすずらん	(企) 労協しまね事業団	●												●								
1-b 小規模多機能ホームすずらん川合															●							
2 ピラおおだ	(社福) 大田市社会福祉事業団	●	●	●																		
3 ピラあさやま							●					●										
4 ピラたかやま							●															
5 サンシルバーさわらび										●										●		
6 ゆうイングさわらび	(社福) 放泉会	●							●											●		
7 グループホームさわらび													●									
8 JALしまね見銀山ホームヘルプステーション	JALしまね	●	●																			
9-a 特別養護老人ホーム眺峰園	(社福) 島根県社会福祉事業団	●							●											●		
9-b 障害者地域生活支援センターせいふう							●															
10 介護老人保健施設 恵寿苑	(医) 恵和会	●			●					●											●	
11 石東病院																					●	
12 島根県看護協会 訪問看護ステーションおおだ	(社) 島根県看護協会	●			●																	
13 島根県看護協会 訪問看護ステーションおおだサテライトゆのつ						●																
14 はあとふるライフ林商事(株)	林商事(株)								●			●										
15 医療法人社団福田医院	(医) 福田医院	●			●	●																
16 大田市立病院	大田市				●	●		●														
17 指定介護老人福祉施設 ササアイズ 双葉園	(社福) 吾郷会					●			●											●		
18 幸久の家デイサービスセンター	(有) 幸久の家	●	●								●		●									
19 福祉用具のお店 縁～えん～	合同会社 縁								●													
20 有限会社福田金物 福祉事業所	(有) 福田金物								●													
21 土江建材 ウエル・ビーイング有限会社	土江建材ウエル・ビーイング有限会社								●													
22 介護老人保健施設 たてがみの郷	(社福) ウェルNC	●						●		●		●	●							●		
23 よしなが介護ショップ	(有) 吉永家具センター								●													
24 グループホーム七色館	(有) 百年くらぶ												●	●								
25 ホームヘルプステーションながひさ	(社医) 仁寿会	●	●	●					●								●					
26 ドリームデイいろり	(有) ドリームシステム	●																				
27-a デイサービスこうぜんじ	(株) コーユー																					
27-b 訪問介護ステーションさつか			●																			
28 ほっとライフ 快適生活社	(有) 快適生活社								●													
29 グループホーム木いちご	(有) ケアステーション神有											●	●									
30 特別養護老人ホーム湯の郷苑	(社福) 慈光会	●							●				●							●		
31 有限会社まめなか屋	(有) まめなか屋								●													
32 特別養護老人ホームしおさい	(社福) 仁摩福祉会	●	●						●			●								●		
33 デイサービスセンターむつみ苑							●															
34 デイサービスセンターむつみ苑サテライトことひめ							●															
35 小規模多機能型居宅介護事業所ほほえみ														●								
36 小規模多機能型居宅介護事業所えがお														●								
37 グループホームやすらぎ		(NPO) 訪問介護ステーションやすらぎ												●								
38 しろがねの里デイサービスセンター	(株) しろがねの里	●	●																			
39 シルバーハイムしろがねデイサービスセンター																						
40 ケアステーションささゆり	(株) 来夢	●							●													
41-a デイサービスセンターきれんげ	(株) きれんげ	●	●									●										
41-b デイサービスセンターきれんげ元気館							●															
42 デイサービス季づみ野	(有) 創康										●											
43 デイサービスセンターこころ路	(株) ケア・サポート祐瑛										●											
44 訪問看護ステーション 碧	合同会社 碧				●																	
45 訪問看護ステーション ラシック	(株) ラシック				●																	
46 えだクリニック整形外科・リハビリテーション科 訪問リハビリ事業所大田分室	(医) 江田クリニック					●																

※訪問看護及び居宅療養管理指導は、県の指定を受けた病院・診療所等で行っています。

大田市 介護保険サービス業者マップ



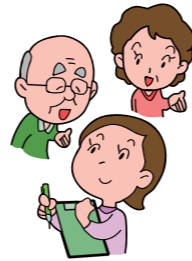
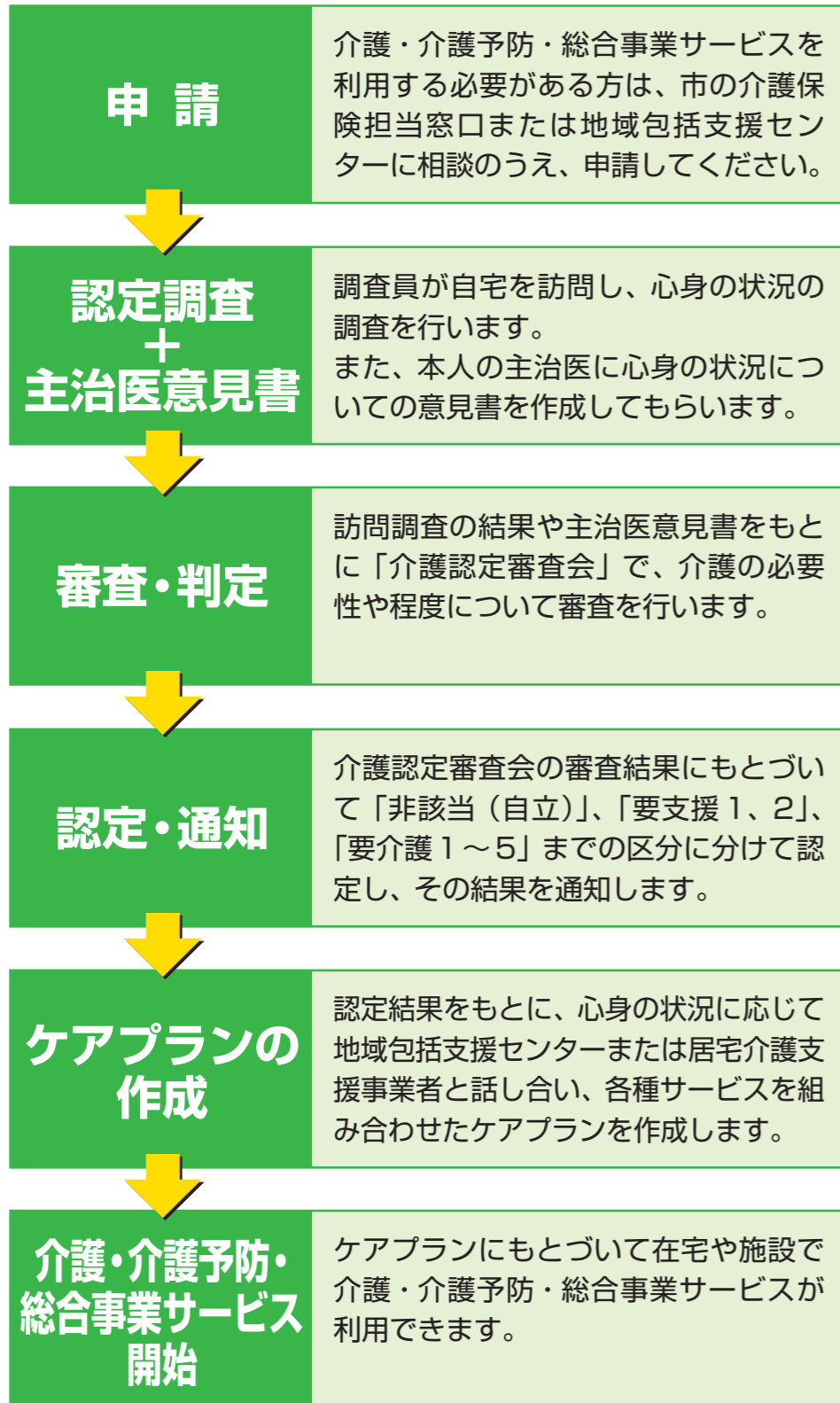
a-デイサービスセンター
きれんげ
b-デイサービスセンター
きれんげ元気館

- 1-a ケアワークステーションすずらん
- 8 JAしまね石見銀山ホームヘルパーステーション
- 9-b 障害者地域生活支援センターせいふう
- 10 介護老人保健施設 恵寿苑
- 11 石東病院
- 12 島根県看護協会訪問看護ステーションおおだ
- 16 大田市立病院
- 19 福祉用具のお店 縁〜えん〜
- 20 有限会社福田金物福祉事務所
- 24 グループホーム七色館
- 25 ホームヘルパーステーションながひさ
- 28 ほっとライフ 快適生活社
- 39 シルバーハイツしろがねデイサービスセンター
- 42 デイサービス李づみ野
- 46 えだクリニック整形外科・リハビリテーション科 訪問リハビリ事業所大田分室

●利用のしかた

介護・介護予防・総合事業サービスを利用するには、
「要介護認定申請」が必要です。

○介護・介護予防・総合事業サービスの利用のしかた



※更新時に要支援1・2でヘルパーとデイサービスのみを利用して、今後も同様のサービスを希望する方は総合事業が利用できます。

●居宅サービス

居宅介護支援（介護支援サービス）要介護1～5の方

要介護1～5の認定を受けた方は、利用者が必要なサービスを、効率よく提供してもらえるように、「介護サービス計画（ケアプラン）」を立てることにしています。

サービス費用のめやす
利用者負担は原則としてありません。

ケアプランは介護支援専門員（ケアマネジャー）に作成を依頼することができます。

事業所名	所在地	電話
1-a ケアワークステーションすずらん	大田町大田イ2759-55	0854-82-7706
2 ビラおおだ居宅介護支援事業所	川合町川合1081-2	0854-84-7468
6 居宅介護支援センターさわらび	長久町土江55-2	0854-84-0079
8 JAしまね石見銀山ホームヘルパーステーション	長久町長久ハ56-1	0854-84-9051
9-a 大田眺峰園居宅介護支援事業所	川合町吉永1025-1	0854-82-2830
10 居宅介護支援事業所 恵寿	大田町大田イ860-3	0854-84-9393
12 島根県 看護協会訪問看護ステーション おおだ	大田町大田口1113-5	0854-82-3769
15 医療法人社団 福田医院	波根町2028	0854-85-8526
18 幸久の家 居宅介護支援事業所	久利町久利691	0854-82-4669
22 居宅介護支援事業所 たてがみの郷	波根町1290-1	0854-85-8181
25 ケアプランステーションながひさ	長久町長久ハ24-2	0854-83-7190
26 ケアサポートいろり	久手町刺鹿2194-1	0854-84-7079
30 湯の郷苑居宅介護支援事業所	温泉津町上村461	0855-65-3965
32 居宅介護支援事業所 しおさい	仁摩町仁万843	0854-88-9138
38 しろがねの里居宅介護支援事業所	大田町大田口985-4	0854-83-1887
40 居宅介護支援事業所 ささゆり	久利町行恒18-5	0854-82-5353
41-a 居宅介護支援事業所 されんげ	鳥井町鳥井1204	0854-82-0233
吾郷会居宅介護支援事業所	邑智郡美郷町滝原174-2	0855-75-0324

介護予防支援（介護予防支援サービス）要支援1・2の方、事業対象者

事業対象者及び要支援1または要支援2と認定を受けた方は、適切なサービスの提供を受けるために「介護予防サービス計画（ケアプラン）」を立てることにしています。

サービス費用のめやす
利用者負担は原則としてありません。

ケアプランは大田市地域包括支援センターに作成を依頼することができます。

事業所名	所在地	電話
大田市地域包括支援センター（市民センター内）	大田町大田イ140-2	0854-83-7766

■介護支援専門員とは…



介護支援専門員（ケアマネジャー）は介護の知識を幅広く持った専門家で、介護サービスの利用にあたって、次のような役割を担っています。

- 介護を必要とする方や家族の相談に応じたり、アドバイスをします。
- 利用者の希望をお聞きし、必要な介護サービス計画を作成します。
- サービス事業者への連絡や手配などを行います。
- 申請等の手続きを代行します。

訪問介護、訪問型サービス(総合事業)(ホームヘルプサービス)

ホームヘルパー(訪問介護員)がご家庭を訪問して、食事や排せつなどの介護や家事の援助を行います。

また、大田市では買物・掃除・洗濯等、身体介護を伴わない「ささえあい型サービス(訪問型サービスA)」を行っています。対応事業所については、担当のケアマネジャーまたは市介護保険担当窓口へご相談ください。



サービス費用のめやす

☆要介護1~5の人

- 身体介護中心 1,660円(20分未満)
2,490円(20分以上30分未満)
3,950円(30分以上1時間未満)
5,770円(1時間以上1時間30分未満)~
- 生活援助中心 1,820円(20分以上45分未満)
2,240円(45分以上)

●早朝、夜間、深夜、初回、緊急時は加算があります。

○通院のための乗車または降車の介助 980円

●移送に係る費用は別途負担が必要です。

☆要支援1、2の人、事業対象者

現行相当サービス

- 週1回程度の利用 11,720円(1カ月)
- 週2回程度の利用 23,420円(1カ月)
- 週2回を超える程度の利用 37,150円(1カ月)要支援1を除く

●身体介護・生活援助の区分はありません。

●乗降介助は利用できません。

ささえあい型サービス(訪問型サービスA)

- 週1回程度の利用 10,550円(1カ月)
- 週2回程度の利用 21,080円(1カ月)
- 週2回を超える程度の利用 33,440円(1カ月)要支援1を除く

※利用者負担は原則としてかかった費用の1割、2割または3割です。詳しくは事業所へおたずねください。

事業所名	総合事業 対応	所在地	電話
② ビラおおだホームヘルプステーション	●	川合町川合1081-2	0854-84-9218
⑧ JALしまね石見銀山ホームヘルプステーション	●	長久町長久ハ56-1	0854-82-9598
⑱ 幸久の家ヘルプステーション	●	久利町久利691	0854-84-7392
⑳ ホームヘルプステーションながひさ		長久町長久ハ24-6	080-8980-2537
㉓-b 訪問介護ステーション さつか	●	久手町刺鹿1902-2	0854-83-7222
㉔ 訪問介護事業所 しおさい	●	仁摩町仁万843	0854-88-9139
㉕ しろがねの里訪問介護事業所	●	大田町大田口985-4	0854-83-1887
㉖-a ヘルプステーション きれんげ		鳥井町鳥井1204	0854-83-7327

訪問入浴介護、介護予防訪問入浴介護

入浴が困難な人のご家庭を、入浴設備や簡易浴槽を積んだ移動入浴車などで訪問し、入浴の介助を行います。



サービス費用のめやす

☆要介護1~5の人

- 1回につき 12,560円

☆要支援1、2の人

- 1回につき 8,490円

※利用者負担は原則としてかかった費用の1割、2割または3割です。詳しくは事業所へおたずねください。

事業所名	所在地	電話
② ビラおおだデイサービスセンター	川合町川合1081-2	0854-82-9382

訪問看護、介護予防訪問看護

看護師などがご家庭を訪問し、主治医と連絡をとりながら、療養上の世話や必要な診療の補助などを行います。

サービス費用のめやす

☆要介護1～5の人

- 訪問介護ステーションから 3,120円(週1回以上、20分未満)
4,690円(30分未満)
8,190円(30分以上1時間未満)～
- 病院・診療所から 2,640円(週1回以上、20分未満)
3,970円(30分未満)
5,710円(30分以上1時間未満)～

☆要支援1、2の人

- 訪問介護ステーションから 3,010円(週1回以上、20分未満)
4,490円(30分未満)
7,900円(30分以上1時間未満)～
- 病院・診療所から 2,540円(週1回以上、20分未満)
3,800円(30分未満)
5,500円(30分以上1時間未満)～

※利用者負担は原則としてかかった費用の1割、2割、または3割です。詳しくは事業所へおたずねください。

事業所名	所在地	電話
10 訪問看護ステーション めぐみ	大田町大田イ860-3	0854-82-2203
12 島根県看護協会 訪問看護ステーション おおた	大田町大田口1113-5	0854-82-3769
13 島根県看護協会 訪問看護ステーション おおた サテライトゆのつ	温泉津町福光イ84-2	0854-82-3769
15 医療法人社団 福田医院	波根町2028	0854-85-8526
16 大田市立病院訪問看護ステーション	大田町吉永1428-3	0854-84-7599
25 訪問看護ステーション ながひさ	長久町長久ハ24-6	0854-83-7600
44 訪問看護ステーション 碧	久手町刺鹿1831	0854-86-8670
45 訪問看護ステーション ラシック	久手町刺鹿1376-2	0854-86-8888

※上記のほかに、県の指定を受けた医療機関においても実施されています。

訪問リハビリテーション、介護予防訪問リハビリテーション

理学療法士や作業療法士がご家庭を訪問して、心身機能の維持や回復、日常生活の自立のためのリハビリテーション（機能訓練）をします。



対象者は、病状が安定期にあり、在宅で診療にもとづき実施される計画的な医学的管理下でのリハビリテーションが必要と、主治医が認めた要介護者等です。

サービス費用のめやす

☆要介護1～5の人

☆要支援1、2の人

- 1回につき 2,920円(20分以上行った場合)

※利用者負担は原則としてかかった費用の1割、2割または3割です。詳しくは事業所へおたずねください。

事業所名	所在地	電話
15 医療法人社団 福田医院	波根町2028	0854-85-8526
16 大田市立病院	大田町吉永1428-3	0854-82-0330
46 えだクリニック整形外科・リハビリテーション科 訪問リハビリ事業所大田分室	大田町大田イ309-2 大田商工会議所2階	080-2940-4783

居宅療養管理指導、介護予防居宅療養管理指導

医師、歯科医師、薬剤師、管理栄養士などがご家庭を訪問して、医学的な管理や指導を行います。

サービス費用のめやす

☆要介護1～5の人

☆要支援1、2の人

- 医師または歯科医師が行う場合 5,090円(1月2回まで)

※他に、薬剤師、管理栄養士、歯科衛生士が行う場合もあります。

※利用者負担は原則としてかかった費用の1割、2割、または3割です。詳しくは事業所へおたずねください。

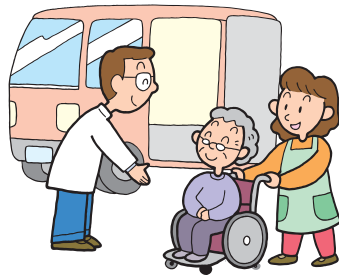


県の指定を受けた病院・診療所・薬局の医師・歯科医師・薬剤師・管理栄養士等がサービスを提供します。かかりつけの病院・診療所・薬局にサービス提供の有無をご確認ください。

通所介護、通所型サービス(総合事業) (デイサービス)

デイサービスセンターなどに通い、食事、入浴の提供や、日常動作訓練などが受けられます。行動範囲も広がり家族の負担も軽くなります。

事業対象者及び要支援1・2の人は、日常生活上の支援などを行う共通的服务と選択的サービス(運動器の機能向上、栄養改善、口腔機能の向上、生活機能向上グループ活動など)が受けられます。



★印のついた事業所は地域密着型サービスです。(要介護1～要介護5)
原則として大田市に住所を有する方が利用できる事業所となります。

サービス費用のめやす

利用する施設の種類(規模)や要介護度によってサービス費用は異なります。

☆要介護1～5の人(例:所要時間7～8時間)※送迎を含む

○地域密着型事業所

要介護1 7,390円～要介護5 12,880円

○平均利用延べ人数が750人/月以内の事業所

要介護1 6,480円～要介護5 11,300円

○平均利用延べ人数が751人～900人/月の事業所

要介護1 6,200円～要介護5 10,810円

○平均利用延べ人数が900人/月超の事業所

要介護1 5,980円～要介護5 10,430円

☆要支援1,2の人、事業対象者

※送迎、入浴を含む

○共通的服务

要支援1 16,550円(1カ月) 要支援2 33,930円(1カ月)

〈事業対象者〉週1回程度 16,550円(1カ月)

週2回程度 33,930円(1カ月)

○選択的サービス

運動器機能向上 2,250円(1カ月)

栄養改善 1,500円(1カ月)

口腔機能向上 1,500円(1カ月)

生活機能向上グループ活動 1,000円(1カ月)

※利用者負担は原則としてかかった費用の1割、2割または3割です。詳しくは事業所へおたずねください。

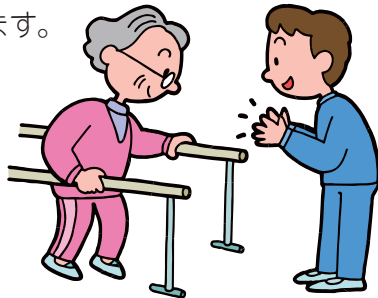
●このほかに食費等の自己負担があります。

事業所名	総合事業 対応	所在地	電話
② ビラおおだデイサービスセンター	●	川合町川合1081-2	0854-82-9382
③ ビラあさやま	●	朝山町朝倉706-1	0854-85-8553
④ ビラたかやま	●	祖式町546-1	0854-85-2015
⑥ デイサービスセンター ゆうイング	●	長久町土江55-2	0854-84-0079
⑨ -b 障害者地域生活支援センターせいふう		大田町吉永1453-24	0854-84-7000
★ ⑭ リハビリデイサービス nagomi 大田店	●	長久町長久イ506-1	0854-83-7099
★ ⑰ 通所介護 サンデイズ双葉園	●	鳥井町鳥井1881-1	0854-84-0223
★ ⑱ 幸久の家 デイサービスセンター	●	久利町久利691	0854-82-4669
⑳ ドリームデイ いろり	●	久手町刺鹿2194-1	0854-84-7158
㉑ -a デイサービス こうぜんじ	●	長久町長久口426-27	0854-82-0305
㉓ 湯の郷苑デイサービスセンター	●	温泉津町上村461	0855-65-3130
㉕ デイサービスセンター むつみ苑	●	仁摩町天河内831	0854-88-3910
㉗ デイサービスセンター むつみ苑サテライトことひめ	●	仁摩町馬路831-1	0854-88-9133
㉙ しろがねの里デイサービスセンター	●	大田町大田口985-4	0854-83-1887
㉚ シルバーハイツしろがねデイサービスセンター	●	大田町大田イ353	0854-83-1367
★ ㉜ -a デイサービスセンター きれんげ	●	鳥井町鳥井1204	0854-83-7326
★ ㉜ -b デイサービスセンター きれんげ元気館	●	鳥井町鳥井1197-11	0854-83-7091
★ ㉞ デイサービス 李づみ野	●	大田町大田口941	0854-83-7376
★ ㉟ デイサービスセンター こころ路	●	静岡町1241-6	0854-83-7555

通所リハビリテーション、介護予防通所リハビリテーション (デイケア)

老人保健施設や医療機関などに通い、機能訓練と入浴、食事などのサービスが受けられます。

要支援1・2の人は、日常生活上の支援などを行う共通サービスと選択的サービス（運動器の機能向上、栄養改善、口腔機能の向上）が受けられます。



サービス費用のめやす

利用する施設の種類(規模)や要介護度によってサービス費用は異なります。

☆要介護1～5の人 ※送迎を含む

○所要時間7～8時間の場合
要介護1 6,670円～7,160円
要介護5 12,310円～13,170円

☆要支援1,2の人 ※送迎、入浴を含む

○共通的服务
要支援1 17,210円(1カ月)
要支援2 36,340円(1カ月)
○選択的サービス
運動器機能向上 2,250円(1カ月)
栄養改善 1,500円(1カ月)
口腔機能向上 1,500円(1カ月)

※利用者負担は原則としてかかった費用の1割、2割または3割です。詳しくは事業所へおたずねください。

●このほかに食費等の自己負担があります。

事業所名	所在地	電話
10 介護老人保健施設 恵寿苑	大田町大田イ860-3	0854-82-3301
16 大田市立病院	大田町吉永1428-3	0854-82-0330
22 通所リハビリテーション たてがみの郷	波根町1290-1	0854-85-8181
25 仁寿診療所 ながひさ	長久町長久ハ24-2	0854-83-7166

福祉用具貸与、介護予防福祉用具貸与

車いす、車いす付属品、特殊寝台、特殊寝台付属品、床ずれ防止用具、体位変換器、手すり（工事をともなわないもの）、スロープ（工事をともなわないもの）、歩行器、歩行補助つえ、認知症老人徘徊感知機器、移動用リフト（つり具を除く）、自動排泄処理装置を貸与します。

要支援1・2の人は、福祉用具のうち介護予防に資するものについて貸与します。

サービス費用のめやす

利用する用具の種類・事業所によってサービス費用は異なります。

※要介護度により、下記の福祉用具は原則として保険給付の対象となりません。

【要支援1・2、要介護1の方】車いす(付属品含む)、特殊寝台(付属品含む)、床ずれ防止用具、体位変換器、認知症老人徘徊感知機器、移動用リフト

【要支援1・2、要介護1～3の方】自動排泄処理装置

※利用者負担は原則としてかかった費用の1割、2割または3割です。詳しくは事業所へおたずねください。

事業所名	所在地	電話
14 はあとふるライフ 林商事株式会社	長久町長久イ506-1	0854-82-5599
19 福祉用具のお店 縁～えん～	大田町大田イ357-1	0854-84-7212
20 有限会社 福田金物 福祉事業所	大田町大田口940	0854-82-0133
21 土江建材 ウェル・ビーイング 有限会社	久手町波根西425-3	0854-85-7202
23 よしなが介護ショップ 有限会社 吉永家具センター	川合町吉永1154	0854-82-0725
28 ほっとライフ 快適生活社 有限会社 快適生活社	大田町大田口1329-14	0854-82-0511
31 有限会社 まめなか屋	温泉津町小浜イ211-5	0855-65-3445

短期入所生活介護／介護予防短期入所生活介護 短期入所療養介護／介護予防短期入所療養介護 (ショートステイ)

短期間施設に入所して介護を受けられます。日常生活上の介護を受ける「短期入所生活介護／介護予防短期入所生活介護」と、医療上のケアを含む介護を受ける「短期入所療養介護／介護予防短期入所療養介護」があります。



サービス費用のめやす

利用する施設の種類や要介護度によってサービス費用は異なります。

☆要介護1～5の人

- 短期入所生活介護
 - 要介護1 5,860円～ 7,250円
 - 要介護5 8,590円～ 10,000円
- 短期入所療養介護(老人保健施設)
 - 要介護1 7,410円～ 9,430円
 - 要介護5 9,470円～ 12,880円
- 短期入所療養介護(療養型病床群)
 - 要介護1 5,980円～ 11,460円
 - 要介護5 7,730円～ 14,030円
- 短期入所療養介護(介護医療院)
 - 要介護1 6,420円～ 8,730円
 - 要介護5 10,840円～ 14,030円

☆要支援1、2の人

- 短期入所生活介護
 - 要支援1 4,380円～ 5,450円
 - 要支援2 5,450円～ 6,620円
- 短期入所療養介護(老人保健施設)
 - 要支援1 5,680円～ 6,680円
 - 要支援2 7,070円～ 8,260円
- 短期入所療養介護(療養型病床群)
 - 要支援1 4,520円～ 9,420円
 - 要支援2 5,650円～ 10,980円
- 短期入所療養介護(介護医療院)
 - 要支援1 5,000円～ 6,740円
 - 要支援2 6,170円～ 8,210円

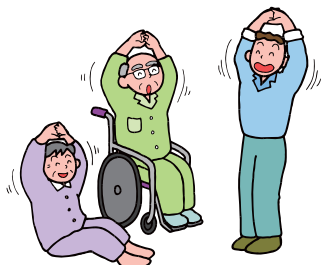
※利用者負担は原則としてかかった費用の1割、2割、または3割です。詳しくは事業所へおたずねください。

●費用は一日あたりの費用です。このほかに送迎等の加算、食費や滞在費等の自己負担があります。

事業所名	所在地	電話
5 サンシルバー さわらび	長久町土江65-2	0854-86-8001
6 ゆうイング さわらび	長久町土江55-2	0854-84-0101
9-a 特別養護老人ホーム 眺峰園	川合町吉永1025-1	0854-82-2830
10 介護老人保健施設 恵寿苑	大田町大田イ860-3	0854-82-3301
17 短期入所生活介護 サンデイズ双葉園	鳥井町鳥井1881-1	0854-84-0222
22 介護老人保健施設 たてがみの郷 多床室型	波根町1290-1	0854-85-8181
22 介護老人保健施設 たてがみの郷 ユニット型	波根町1290-1	0854-85-8181
30 特別養護老人ホーム 湯の郷苑	温泉津町上村461	0855-65-3800
32 短期入所生活介護事業所 しおさい	仁摩町仁万843	0854-88-9141
32 短期入所生活介護事業所 しおさい 新館	仁摩町仁万843	0854-88-9141
40 ケアステーション ささゆり	久利町行恒18-5	0854-82-5353

特定施設入居者生活介護 介護予防特定施設入居者生活介護

有料老人ホームなどに入居して、日常生活の支援や機能訓練などが受けられます。



サービス費用のめやす

☆要介護1～5の人

要介護1～要介護5 5,360円～8,040円

☆要支援の人

要支援1 1,810円 要支援2 3,100円

※利用者負担は原則としてかかった費用の1割、2割、または3割です。詳しくは事業所へおたずねください。

●費用は一日あたりの費用です。この他に加算や、食費等の自己負担があります。

現在、大田市で実施している事業所はありません。

福祉用具購入費の支給

排せつや入浴に使われる用具の購入費を支給します。

年度間の上限額10万円以内で、かかった費用の9割（一定以上所得者は8割か7割）が申請により支給されます。

※具体的な品目や費用等は福祉用具の販売店へおたずねください。

都道府県の指定を受けた事業者から購入した場合のみ、福祉用具購入費が支給されます。福祉用具の販売店でご確認ください。支給には申請が必要です。担当のケアマネジャーまたは市介護保険担当窓口へご相談ください。

事業所名	所在地	電話
14 はあとふるライフ 林商事株式会社	長久町長久イ506-1	0854-82-5599
19 福祉用具のお店 縁～えん～	大田町大田イ357-1	0854-84-7212
20 有限会社 福田金物 福祉事業所	大田町大田口940	0854-82-0133
21 土江建材 ウェル・ビーイング 有限会社	久手町波根西425-3	0854-85-7202
23 よしなが介護ショップ 有限会社 吉永家具センター	川合町吉永1154	0854-82-0725
28 ほっとライフ 快適生活社 有限会社 快適生活社	大田町大田口1329-14	0854-82-0511
31 有限会社 まめなか屋	温泉津町小浜イ211-5	0855-65-3445

住宅改修費の支給

ご家庭での手すりの取付けや段差の解消などの小規模な改修の費用を支給します。

上限額20万円以内で、かかった費用の9割（一定以上所得者は8割か7割）が申請により支給されます。

※具体的な費用等は施工事業者へおたずねください。

住宅改修については、特に指定事業者はありません。支給には事前の申請が必要です。担当のケアマネジャー又は市介護保険担当窓口へご相談ください。

● 地域密着型サービス

※原則として大田市に住所を有する方が利用できます。

地域密着型通所介護

※ 31 ページをご覧ください。
★のついた事業所が対応事業所です。

認知症対応型通所介護 介護予防認知症対応型通所介護（デイサービス）

認知症の人を対象に専門的なケアを提供する通所介護です。

サービス費用のめやす

利用する施設の種類や要介護度によってサービス費用は異なります。

☆要介護1～5の人(所要時間7～8時間)

○単独型 要介護1～5 9,890円～14,200円
○併設型 要介護1～5 8,890円～12,720円

☆要支援1、2の人(所要時間7～8時間)

○単独型 要支援1 8,560円 要支援2 9,560円
○併設型 要支援1 7,690円 要支援2 8,590円

※利用者負担は原則としてかかった費用の1割、2割、または3割です。詳しくは事業所へおたずねください。

●このほかに食費等の自己負担があります。

事業所名	所在地	電話
③ ピラあさやま	朝山町朝倉706-1	0854-85-8553
②⑨ デイサービスセンター 四つ葉	久利町行恒346-1	0854-86-8428
③② 通所介護事業所しおさい	仁摩町仁万843	0854-88-9141

小規模多機能型居宅介護 介護予防小規模多機能型居宅介護

登録された人を対象に、通いを中心として、随時訪問や宿泊を組み合わせサービスを提供します。

サービス費用のめやす

利用する施設や要介護度によってサービス費用は異なります。

☆要介護1～5の人(1カ月)

要介護1 93,380円～要介護5 269,640円

☆要支援1、2の人(1カ月)

要支援1 30,800円～要介護2 69,080円

※利用者負担は原則としてかかった費用の1割、2割、または3割です。詳しくは事業所へおたずねください。

●このほかに食費や宿泊費等の自己負担があります。

事業所名	所在地	電話
①-a 小規模多機能ホーム すずらん	大田町大田イ2759-55	0854-82-7736
①-b 小規模多機能ホーム すずらん川合	川合町川合350-1	0854-83-7303
②② 小規模ホーム あんきな	波根町1270-1	0854-85-7500
②④ 小規模多機能型居宅介護事業所 七色館・雪見の里	大田町大田イ375-3	0854-86-7200
③⑩ 湯の郷苑小規模多機能型居宅介護事業所	温泉津町上村461	0855-65-3800
③⑤ 小規模多機能型居宅介護事業所 ほほえみ	仁摩町天河内821-6	0854-88-9145
③⑥ 小規模多機能型居宅介護事業所 えがお	長久町長久イ75-1	0854-88-9153

定期巡回・随時対応型訪問介護看護

日中・夜間を通じて定期的な巡回と随時の通報により居宅を訪問してもらい、介護や看護、緊急時の対応などが受けられます。

サービス費用のめやす

訪問看護サービスを行わない場合。

☆要介護1～5の人(1カ月)

要介護1 56,800円～要介護5 257,520円

※利用者負担は原則としてかかった費用の1割、2割、または3割です。詳しくは事業所へおたずねください。

訪問看護サービスを行う場合。

☆要介護1～5の人(1カ月)

要介護1 82,870円～要介護5 295,120円

※利用者負担は原則としてかかった費用の1割、2割、または3割です。詳しくは事業所へおたずねください。

事業所名	所在地	電話
25 ホームヘルパーステーションながひさ	長久町長久ハ24-6	080-8980-2537

認知症対応型共同生活介護 介護予防認知症対応型共同生活介護 (グループホーム)

認知症高齢者が共同生活をし、介護スタッフによる日常生活の支援や機能訓練などを受けられます。

※要支援1と認定された方は利用できません。

サービス費用のめやす

利用する施設や要介護度によってサービス費用は異なります。

☆要介護1～5の人 要介護1～要介護5 7,490円～8,540円

☆要支援2の人 要支援2 7,450円～7,570円

※利用者負担は原則としてかかった費用の1割、2割、または3割です。詳しくは事業所へおたずねください。

●費用は一日あたりの費用です。この他に加算や、食費等の自己負担があります。



事業所名	所在地	電話
7 グループホーム さわらび	三瓶町池田1219	0854-83-3663
18 グループホーム 陽だまりの森	久利町久利691	0854-82-4698
22 グループホーム たてがみの郷	波根町1290-1	0854-85-7272
24 グループホーム 七色館	大田町大田イ376-1	0854-84-0200
29 グループホーム 木いちご	久利町行恒346-1	0854-84-0369
37 グループホーム やすらぎ	仁摩町仁万1028-1	0854-88-2335

地域密着型介護老人福祉施設入所者生活介護

定員が29人以下の小規模な介護老人福祉施設に入所する人が、日常生活上の世話や機能訓練などのサービスが受けられます。

※要支援1・2と認定された方は利用できません。

※平成27年4月から新規入所できるのは原則として要介護3以上の人となりました。

サービス費用のめやす

利用する施設の種類や要介護度によってサービス費用は異なります。

○ユニット型(新規入所者の場合) 要介護1 6,460円～要介護5 9,250円

※利用者負担は原則としてかかった費用の1割、2割、または3割です。詳しくは事業所へおたずねください。

●費用は一日あたりの費用です。この他に加算や、食費代、居住費、日常生活費の自己負担があります。

事業所名	所在地	電話
32 特別養護老人ホーム しおさい 新館	仁摩町仁万843	0854-88-9141

●施設サービス

※要支援1・2と認定された方は利用できません。

介護老人福祉施設（特別養護老人ホーム）

食事や排せつなどで常時介護が必要で、自宅では介護が困難な人が入所します。介護保険の施設サービス計画にもとづく食事、入浴、排せつなどの介助、日常生活上の世話、機能訓練、健康管理などを受けることができます。

サービス費用のめやす

利用する施設の種類や要介護度によってサービス費用は異なります。

○特別養護老人ホーム、多床室（新規入所者の場合）

要介護1 5,590円～要介護5 9,260円

○特別養護老人ホーム、ユニット型（新規入所者の場合）

要介護1 6,380円～要介護5 9,980円

※利用者負担は原則としてかかった費用の1割、2割、または3割です。詳しくは事業所へおたずねください。

●費用は一日あたりの費用です。このほかに加算や食費代、居住費、日常生活費の自己負担があります。

※平成27年4月から新規入所できるのは原則として要介護3以上の人となりました。

事業所名	所在地	電話
⑤ サンシルバー さわらび	長久町土江65-2	0854-86-8001
⑥ ゆうイング さわらび	長久町土江55-2	0854-84-0101
⑨-a 特別養護老人ホーム 眺峰園	川合町吉永1025-1	0854-82-2830
⑰ 指定介護老人福祉施設 サンデイズ双葉園	鳥井町鳥井188-1	0854-84-0222
⑳ 特別養護老人ホーム 湯の郷苑	温泉津町上村461	0855-65-3800
㉓ 特別養護老人ホーム しおさい	仁摩町仁万843	0854-88-9141

介護老人保健施設（介護療養型老人保健施設を含む）

病状が安定し、治療よりも看護や介護に重点を置いたケアが必要な人が入所します。介護保険の施設サービス計画にもとづく、医療、看護、医学管理下での介護、機能訓練や日常生活上の世話などを受けることができます。

介護療養型老人保健施設は、介護療養型医療施設からの転換の受け皿として、入所される人に対して適切な医療サービスの提供が可能となるように、配慮された施設です。

サービス費用のめやす

利用する施設の種類や要介護度によってサービス費用は異なります。

○介護老人保健施設 多床室

要介護1 7,590円～要介護5 11,500円

○介護老人保健施設 ユニット型

要介護1 7,640円～要介護5 12,350円

※利用者負担は原則としてかかった費用の1割、2割、または3割です。詳しくは事業所へおたずねください。

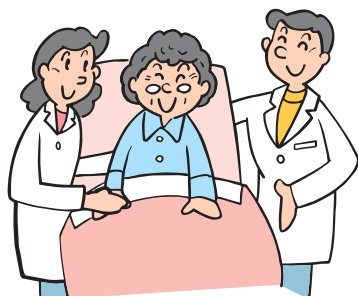
●費用は一日あたりの費用です。このほかに加算や食費代、居住費、日常生活費の自己負担があります。

事業所名	所在地	電話
⑩ 介護老人保健施設 恵寿苑	大田町大田イ860-3	0854-82-3301
㉒ 介護老人保健施設 たてがみの郷 多床室型	波根町1290-1	0854-85-8181
㉒ 介護老人保健施設 たてがみの郷 ユニット型	波根町1290-1	0854-85-8181

※介護療養型老人保健施設については、現在、大田市で実施している事業所はありません。

介護医療院

長期の療養を必要とする人に、医療と日常生活上の介護を一体的に受けることができます。



サービス費用のめやす

利用する施設の種類や要介護度によってサービス費用は異なります。

- 多床室
要介護1 6,980円～要介護5 13,400円
- ユニット型
要介護1 7,740円～要介護5 13,570円

※利用者負担は原則としてかかった費用の1割、2割、または3割です。詳しくは事業所へおたずねください。

- 費用は一日あたりの費用です。このほかに加算や、食費代の標準負担額等の自己負担があります。

事業所名	所在地	電話
⑪ 石東病院	大田町大田イ860-3	0854-82-1035

介護保険に関するお問い合わせは

◎大田市役所 介護保険課

TEL 0854-82-1600(代) FAX 0854-84-9204

★保険料・資格等の相談(介護保険係)

TEL 0854-83-8063(直)

★認定調査等の相談(介護保険認定係)

TEL 0854-83-8061(直)・83-8062(直)

○温泉津支所 市民生活課

TEL 0855-65-3934

○仁摩支所 市民生活課

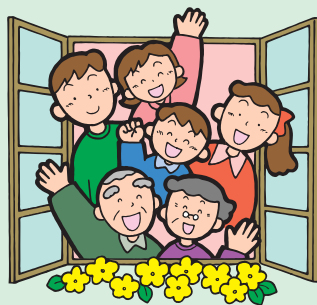
TEL 0854-88-2113

★高齢者の介護や生活など総合相談

○大田市地域包括支援センター

(市民センター内)

TEL 0854-83-7766・84-0326 FAX 0854-83-7767



本サービスマップに記載されているサービス事業者に関する情報は、大田市内に事業所を有する事業者で、島根県または本市の指定の内容に基づいています。

サービス費用のめやすは、サービスにかかる基本的な費用を掲載しています。

施設の種類(規模)や介護度によって費用額が変わる場合があります。

このほか、サービスの内容により、さまざまな加算があります。

また、施設を利用したサービスの場合、食費・居住費(滞在費)・日常生活費などは別途負担が必要です。