

令和4年12月2日

マスコミ各位

仁摩サンドミュージアム地域密着展

「ふるさと仁摩・大森銀の道」スケッチ旅開催のお知らせ

師走の候、ますますご清祥のこととお慶び申し上げます。

さて、仁摩サンドミュージアムでは地域密着展として下記の日程にて、環境デザイナーとして活躍中の松本修宗さんの作品を展示する「ふるさと仁摩・大森銀の道」スケッチ旅を開催いたします。

松本修宗さんは大田市仁摩町出身で、彼がこの「ふるさと仁摩・大森銀の道」の風景を描くスケッチ旅を通して感じた、改めて眺める川・海や山々に過ぎた日の光景が映り込み、変わらない風景は、遠い思い出を呼び覚まし、新しい風景は町のシンボルとなり、これらが「歴史の道」で繋がっていたという情景を描いた作品約35点を展示致します。

1. 開催期間 令和5年1月2日（月）～令和5年2月26日（日）
2. 開館時間 9：00～17：00（受付終了16：30）
※1月2日～1月4日 10：00～16：00（受付終了15：30）
3. 休館日 年始（1月1日及び1月5日、1月6日）
毎週水曜日（祝日の場合は翌平日）
4. 入館料 高校生以上730円 小・中学生360円
※この企画展期間中は大田市民の皆様は入館無料です。確認できる証明をお持ちください。

〒699-2305

島根県大田市仁摩町天河内975

公益財団法人シルバーランド振興事業団

仁摩サンドミュージアム

事務局長 小川英二

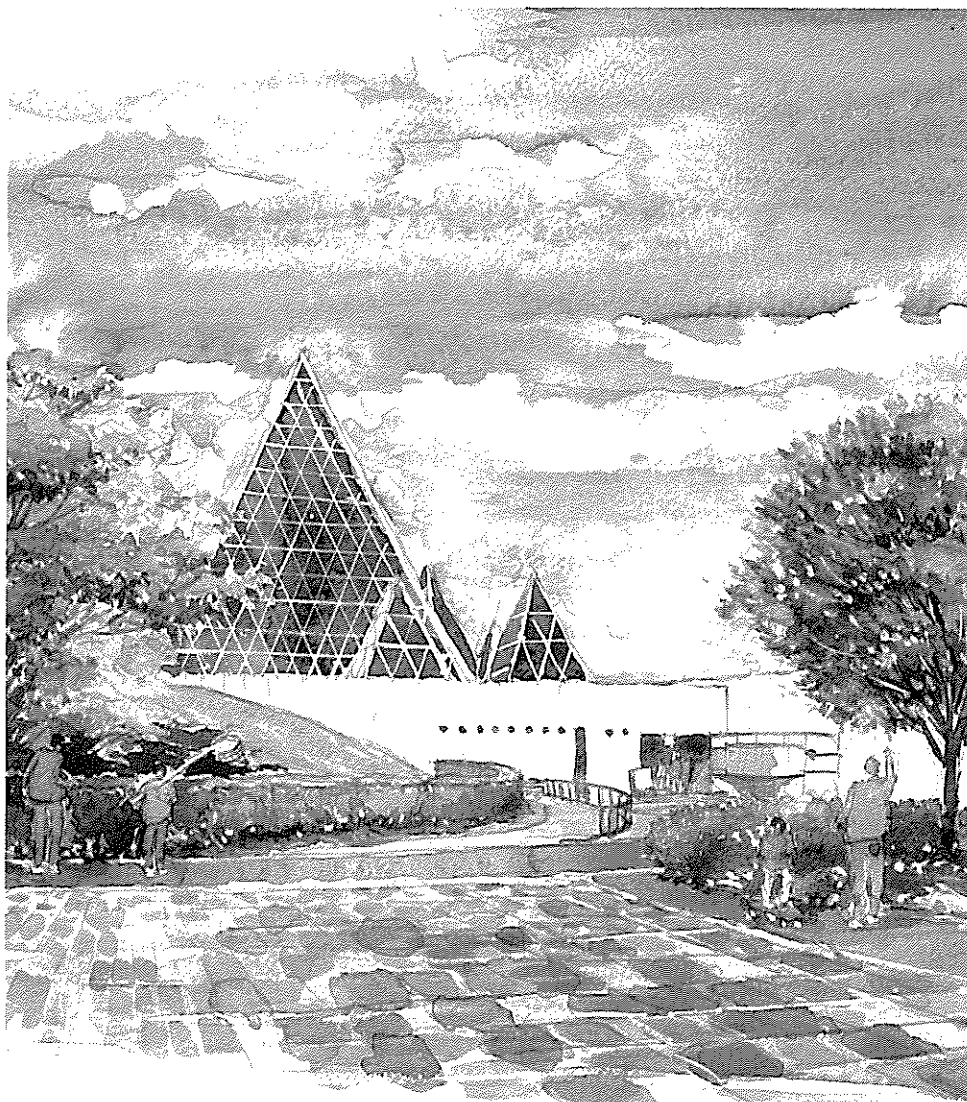
TEL 0854-88-3776 FAX 0854-88-3785

MAIL ogawa-m@ginzan-tv.ne.jp

仁摩サンドミュージアム「地域密着展」

「ふるさと仁摩・大森銀の道」

スケッチ旅



「仁摩サンドミュージアム」

令和5年

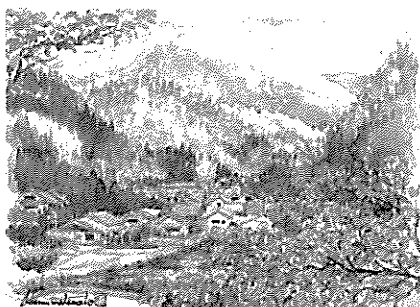
1.2(月) → 2.26(日)

高校生以上 730円 小・中学生 360円

大田市民のみなさま入館料無料

市民の方は期間中の入館を無料とさせていただきます。
確認できる証明をお持ちください。

松本修宗 プロフィール
(MATSUMOTO.OSAMU)



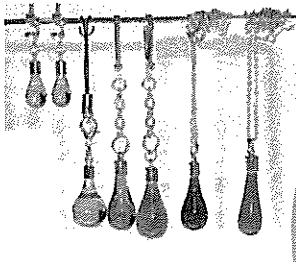
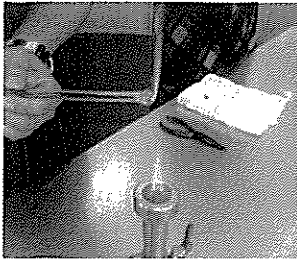
「銀の道 湯里宿場」

この程、「ふるさと仁摩・大森銀の道」の風景を描く機会をいただきました。
あらためて眺める川・海や山々に思い出の光景が写り込み、なつかしさに思いを馳るスケッチ旅となりました。変わらない風景は、遠い思い出を呼び覚まし、新しい風景は町のシンボルとなり、それらの風景が「歴史の道」でつながっていました。そうした情景を描き、展示させていただきます。石見路の旅と合わせてご観覧ください。

環境デザイナー(ランドスケープアーキテクト) 1952年大田市仁摩町生まれ。大阪、九州の環境設計事務所を経て、島根に86年(株)M環境設計室を設立、代表取締役。
ランドスケープデザイン、観光レクリエーション計画、河川、海岸環境計画と多方向にわたり活動。
地域に根ざした施設、空間を目指し、地域環境、景観に調和するプランニングに携わっています。
04年より、美しい郷土づくりや地域活性化を意識した風景画を描く。情緒豊かな雰囲気伝える風景画は、観光地やまちの紹介に適するとの評価が高まっています。

 仁摩サンドミュージアム
島根県大田市仁摩町天河内975 TEL.0854-88-3776

●開館時間 9:00~17:00(受付終了16:30)
※1月2日~1月4日 10:00~16:00(最終受付15:30)
●休館日 年始(1月1日及び1月5日、1月6日)、毎週水曜日(祝日の場合は翌平日)



中止中 バーナーワーク BURNER WORK

- 受付 完全予約制(体験3日前まで)
- 開始時間 10:00 / 13:00 / 15:00
- 製作時間 約30分
- 料金 2,500円
- 加工費 1セット 無料
2セットから / 200円or300円
- 定員 5名

※ガスバーナー使用のため
お子様は保護者同伴

ガスバーナーで溶かした色ガラス棒を
しずく形のペンダントなどに。



カッターナイフで切り抜いた図柄を
磨りガラス状に絵付け。

サンドブラスト SAND BLAST

- 受付 9:00~15:00
- 製作時間 約60分
- 料金 コッププレート 1,000円~2,000円

※カッターナイフ使用のため
お子様は保護者同伴

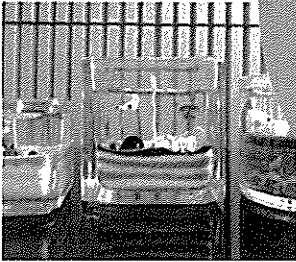
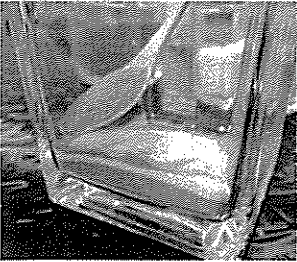


カラーサンドやガラス小物を使って
オリジナルキャンドルをディスプレイ。

クリアキャンドル CLEAR CANDLE

- 受付 9:00~15:00
- 製作時間 約30分
- 料金 ●ガラス小物1つ含む / 1,100円
●お得意なガラス小物
3つセット / 1,500円
※以後ガラス小物1つにつき300円の追加料金

※製作後、キャンドルが固まるまで
30分程度お預かりいたします。

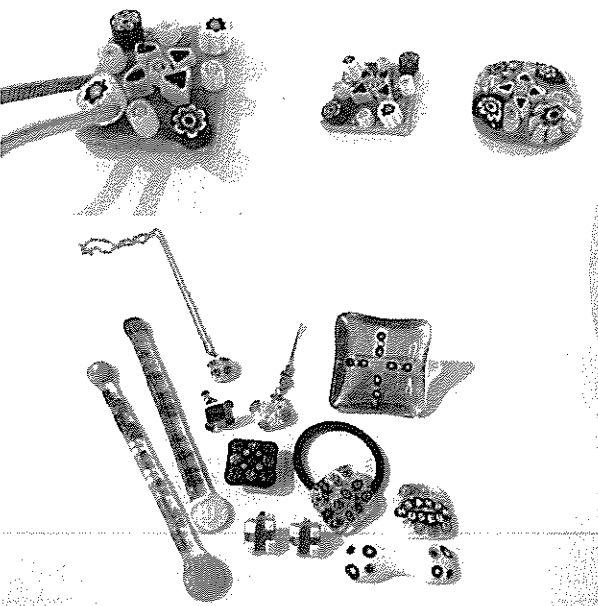


板ガラスの上に小さなガラスパーツを
散りばめ、電気炉で熔かす。

フュージング FUSING

- 受付 9:00~15:00
- 製作時間 約30分
- 料金 1,500円

※作品は約1週間後にお取にお越しいただくか
有料にて発送させていただきます。



仁摩サンドミュージアム別館
ふれあい交流館で
アーティスタになろう！

