

統計のおおだ

令和2年版

島根県大田市

刊 行 に あ た っ て

ここに令和2年版「統計おおだ」を発刊いたします。

本書は、大田市の人口をはじめ、経済産業、社会福祉、保健医療、教育文化など各分野にわたる基礎的な統計資料を総括的に収録し、市勢の現況並びにその推移を明らかにしようとするものです。

近年の社会・経済情勢は、情報化、少子・高齢化、また、国際化の進展などの多様化とともに、様々な分野において大きな変革の中にあり、その変化を的確に把握し、施策を立案・実施していくうえで、「統計」の果たす役割は、ますます重要になってきております。

この統計書により、本市の姿をご理解いただき、それぞれの分野において幅広くご活用いただければ幸いに存じます。

編集にあたっては、できる限り最新の資料を収集し、使いやすく見やすいものとなるよう努めたつもりですが、今後も市に関わる統計データの提供とその方法について、一層の改善・資料整備の充実に努めてまいりたいと考えております。

本書の刊行にあたり、貴重な資料を提供していただきました関係機関各位に心から感謝いたしますとともに、今後ともご指導とご協力をいただきますようお願いいたします。

令和4年1月

大 田 市 長 楫 野 弘 和

凡 例

1. 各統計表の数字は、特別表示・注釈のない限り「大田市」を区域としたものです。
2. 統計表中「年度」は会計年度間(4月から翌年3月まで)、「年」は暦年間(1月から12月まで)を示したものです。
3. 資料は、各官公署、団体、会社から提供されたもの、または当課で直接調査収集したもので、その出所を各表右下に掲載しました。
4. 数字の単位は原則として各表右上に掲載しましたが、一見明らかなものは省略しました。
5. 数字の単位未満は原則として四捨五入をしたため、総数と内訳が一致しない場合があります。
6. 合併のため、旧自治体別の集計を行ったものがあります。
7. 統計表中の符号の用法は次のとおりです。
 - 「－」…………… 皆無または該当なし
 - 「0」…………… 単位未満
 - 「…」…………… 資料なしまたは不明
 - 「X」…………… 数値が秘匿されており、記載をさし控えたもの
 - 「△」…………… 減少またはマイナス
8. 本書に収録した資料について、疑義あるいは、さらに詳細の内容が必要な場合は、本市情報企画課調査統計係、または各資料出所機関に照会して下さい。

目 次

図 表
統 計 表

1. 土 地・気 象

1. 大田市の位置	10
2. 総 面 積	10
3. 地目別面積	10
4. 主要山岳	11
5. 主要池沼	11
6. 主要河川	11
7. 気象の概況	12

2. 人 口

1. 人口・世帯数の推移	14
2. 地区別人口・世帯数	16
3. 年齢(5歳階級)・男女別人口	17
4. 労働力状態・男女別15歳以上人口	18
5. 産業大分類別15歳以上就業者数	20
6. 人口動態	21
7. 住民登録人口・世帯数・本籍人口	21
8. 都道府県別転入・転出者数	22
9. 流出入先別就業者数及び通学者数	24
10. 昼間人口	24
11. 県内市町村の世帯数と人口	25

3. 事 業 所

1. 産業大分類別事業所数・従業者数(民営)	26
2. 産業大分類・従業者規模別事業所数 及び従業者数	27

4. 農 林 水 産 業

1. 旧町村別経営体数・農家人口・経営耕地 面積・経営耕地面積規模別経営体数	28
2. 水稻作付面積及び収穫量	30
3. 家畜・家きん飼養状況	30
4. 農地転用申請状況	30

5. 林野面積	30
6. 保有山林面積規模別林業経営体数	30
7. 漁業経営体数	31
8. 自営・雇われ別漁業就業者数	31
9. 漁船隻数	32
10. 海面漁業 漁業種類別漁獲量(属人)	32
11. 魚種別漁獲量	33

5. 工 業

1. 工業の状況	34
2. 産業中分類別事業所数・従業者数・ 製造品出荷額(従業者4人以上の事業所)	34

6. 商 業

1. 産業小分類別事業所の状況	36
2. 事業所数・従業者数・年間商品販売額・ 売り場面積の推移	38
3. 従業者規模別事業所数・従業者数・ 年間商品販売額の推移	38

7. 観 光

1. 観光客入込状況	39
2. 観光施設目的別利用状況	40
3. 月別観光客数の推移	41

8. 保 健・衛 生

1. 医療機関の状況	42
2. 死因別死亡者数	42
3. ごみ処理・し尿処理の状況	42
4. 大田市立病院利用状況	43

9. 社会福祉

1. 保育所の状況	45
2. 老人福祉施設の状況	45
3. 生活保護状況	46
4. 国民健康保険の加入状況	47
5. 国民健康保険料(税)・給付状況	47
6. 国民年金被保険者数	48
7. 拠出年金支給状況	48
8. 医療費支給状況	49

10. 教育・文化

1. 幼稚園	50
2. 小学校	50
3. 中学校	50
4. 高等学校	51
5. 各種学校	51
6. 卒業後の状況	51
7. 児童・生徒の年齢・男女別体格	52
8. 市立図書館の利用状況	53
9. 市立図書館の蔵書冊数	53
10. 市内の指定文化財	54
11. 記録作成等の措置を講ずべき 無形の民俗文化財	54

11. 運輸・通信

1. 自動車保有台数	55
2. 運転免許所有者数	55

12. 建設・住宅

1. 道路状況	56
2. 橋梁状況(市道橋)	56
3. 都市計画区域及び用途地域面積	57
4. 旧町村別経営体数・農家人口・経営耕地 面積・経営耕地面積規模別経営体数	57 28

13. 上下水道

1. 上水道の給水状況	58
2. 簡易水道(法適分)の給水状況	58
3. 汚水処理施設普及人口	58

14. 治安・消防

1. 火災の原因別発生状況	59
2. 救急車出動状況	59
3. 刑法犯の発生と検挙状況	60
4. 交通事故発生状況	60

15. 市民所得

1. 産業別市内総生産	61
2. 市民所得の分配	61

16. 財政

1. 会計別決算額	62
2. 一般会計目的別決算額(歳入)	63
3. 一般会計目的別決算額(歳出)	64
4. 一般会計性質別決算額(歳出)	65
5. 市税収入状況	65

17. 行政

1. 大田市の行政機構及び市職員数	66
-------------------	----

18. 選挙

1. 選挙人名簿登録者数	68
2. 海区漁業調整委員選挙人名簿登録人員	69
3. 各種選挙の投票状況	69

19. 議会

1. 党派別市議会議員数	70
2. 市議会開催状況	70
3. 歴代市議会議長	70
4. 歴代市議会副議長	70

付 録

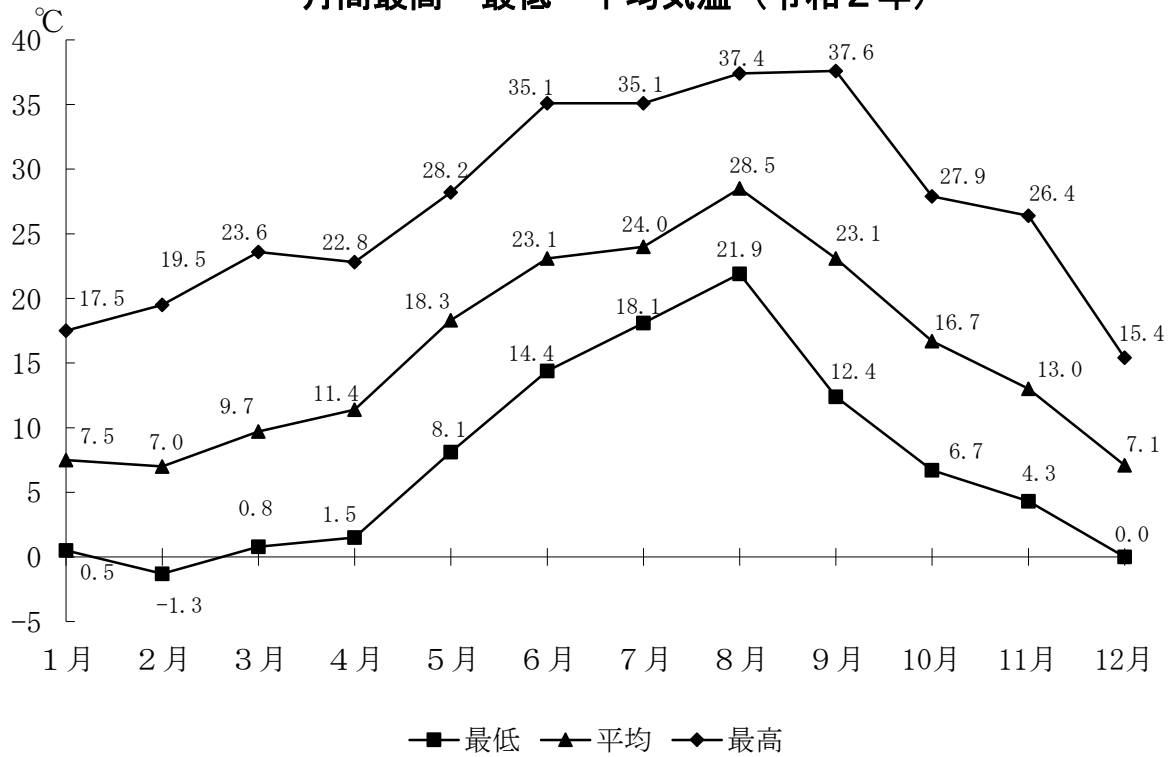
大田市のあゆみ	72
市内官公署・諸団体一覧	75

圖 表

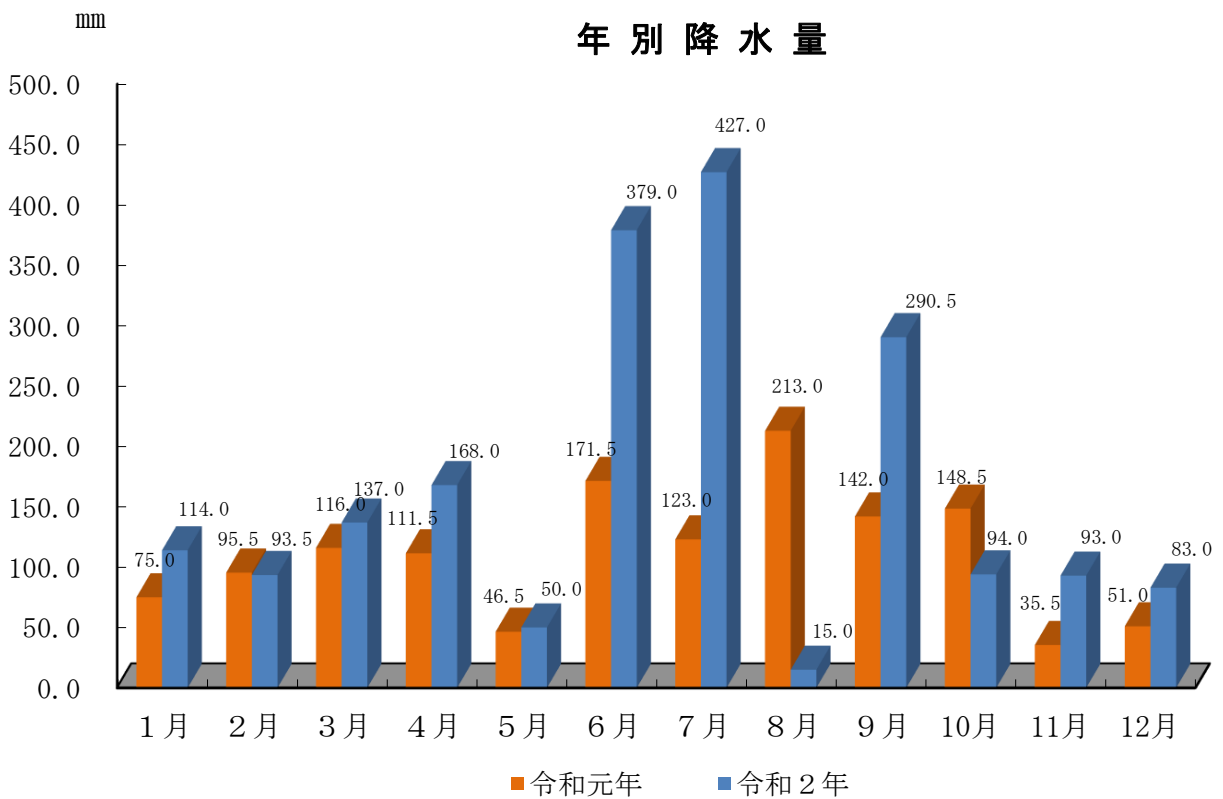
絵で見る市民の暮らし

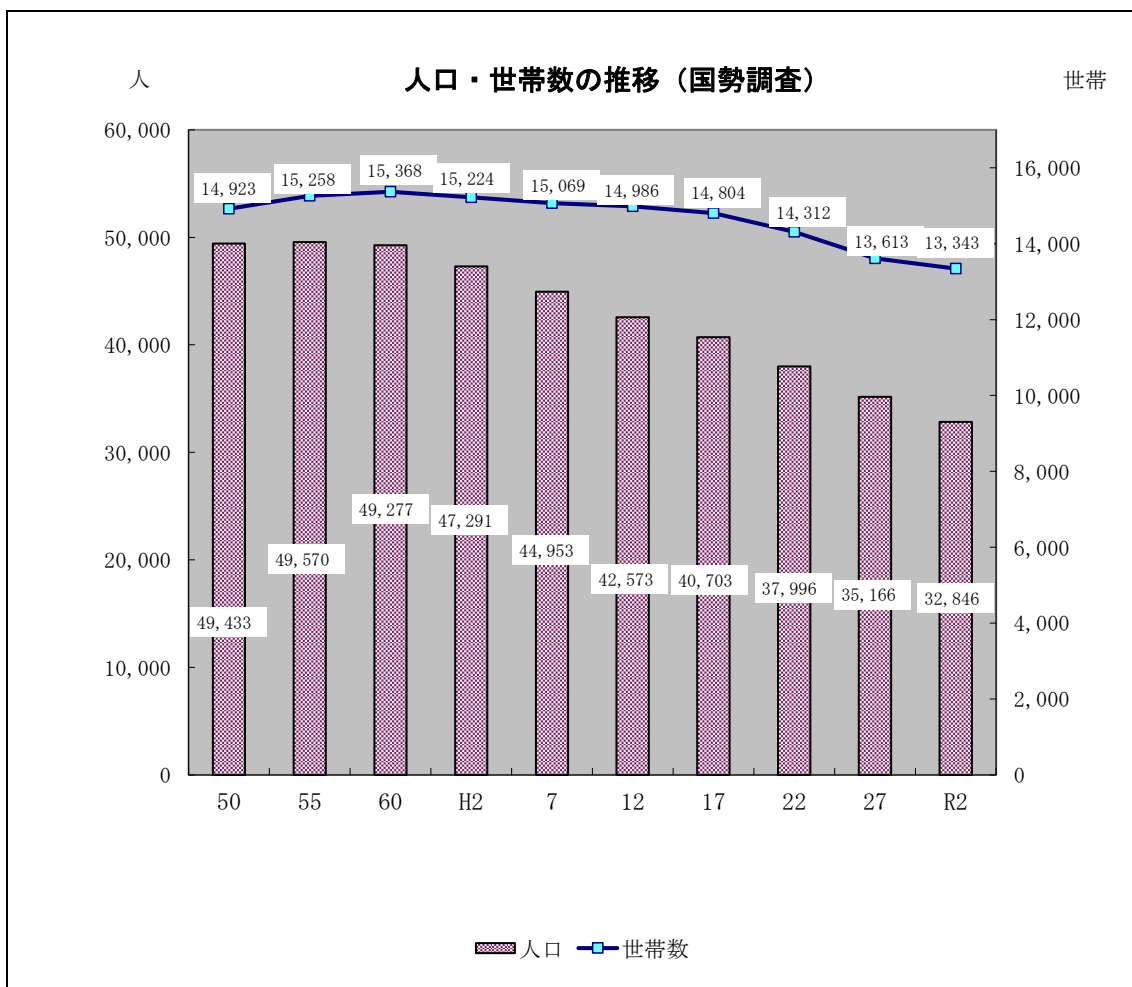
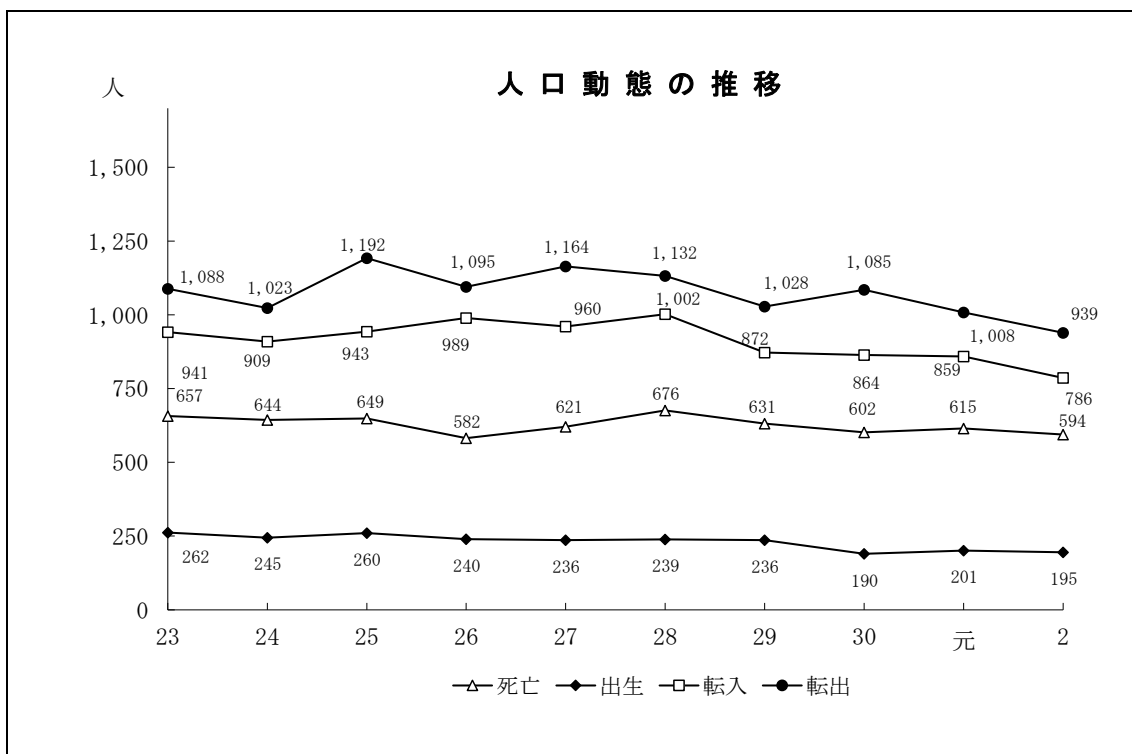
<p>世帯人数 (令和2年)</p>  <p>1世帯当たり2.46人</p>	<p>人口密度 (令和2年)</p>  <p>1km²当たり75.45人</p>	<p>出生 (令和2年)</p>  <p>1日に0.53人</p>	<p>死亡 (令和2年)</p>  <p>1日に1.63人</p>
<p>転入 (令和2年)</p>  <p>1日に2.15人</p>	<p>転出 (令和2年)</p>  <p>1日に2.57人</p>	<p>結婚 (令和2年)</p>  <p>4.01日に1組</p>	<p>離婚 (令和2年)</p>  <p>7.45日に1組</p>
<p>交通事故 (令和2年)</p>  <p>1日に2.33件</p>	<p>救急活動 (令和2年)</p>  <p>1日に4.46件</p>	<p>火災 (令和2年)</p>  <p>15日に1件</p>	<p>ごみ処理 (令和2年)</p>  <p>1日あたり23.9t</p>
<p>市税 (令和元年度)</p>  <p>1人当たり109,919円</p>	<p>所得 (平成30年度)</p>  <p>1人当たり2,442千円</p>	<p>教員(小学校) (令和2年)</p>  <p>児童8.0人に1人</p>	<p>教員(中学校) (令和2年)</p>  <p>生徒8.4人に1人</p>
<p>進学率 (令和2年)</p>  <p>中学生98.93% 高校生73.51%</p>	<p>自動車保有台数 (令和2年)</p>  <p>1世帯当たり2.1台</p>	<p>上水道配水量 (令和元年度)</p>  <p>1日に10,420m³</p>	<p>都市公園 (令和2年)</p>  <p>1人当たり17.8m²</p>

月間最高・最低・平均気温（令和2年）

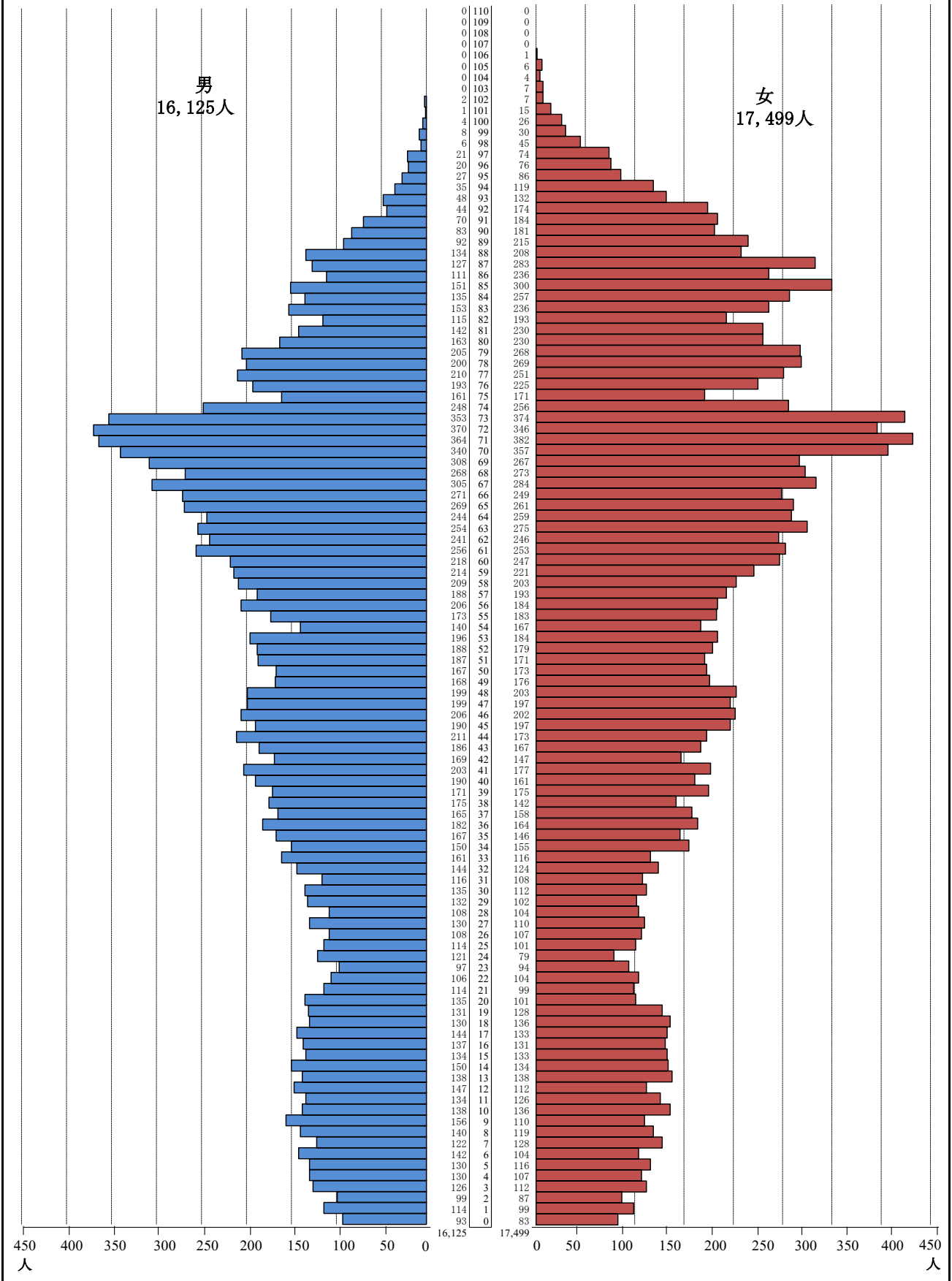


年別降水量

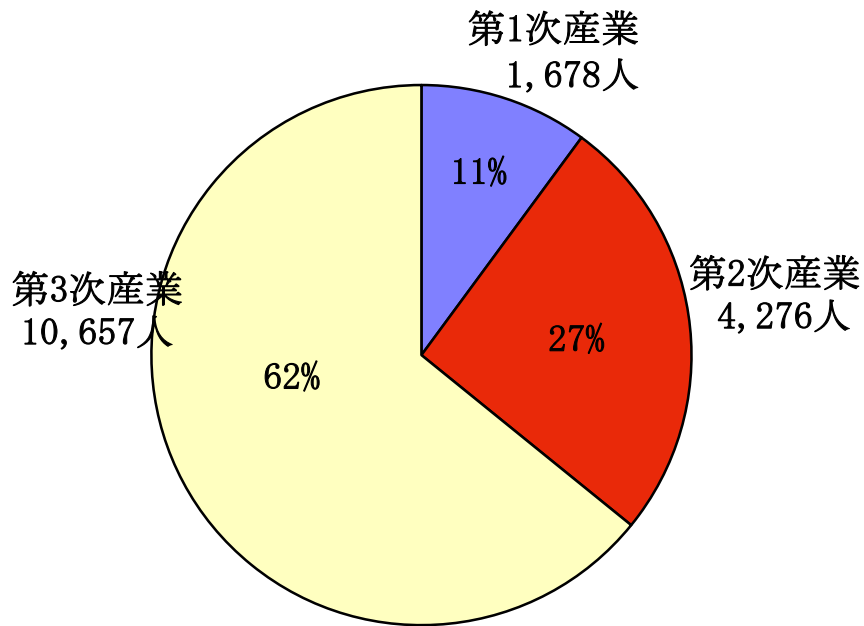




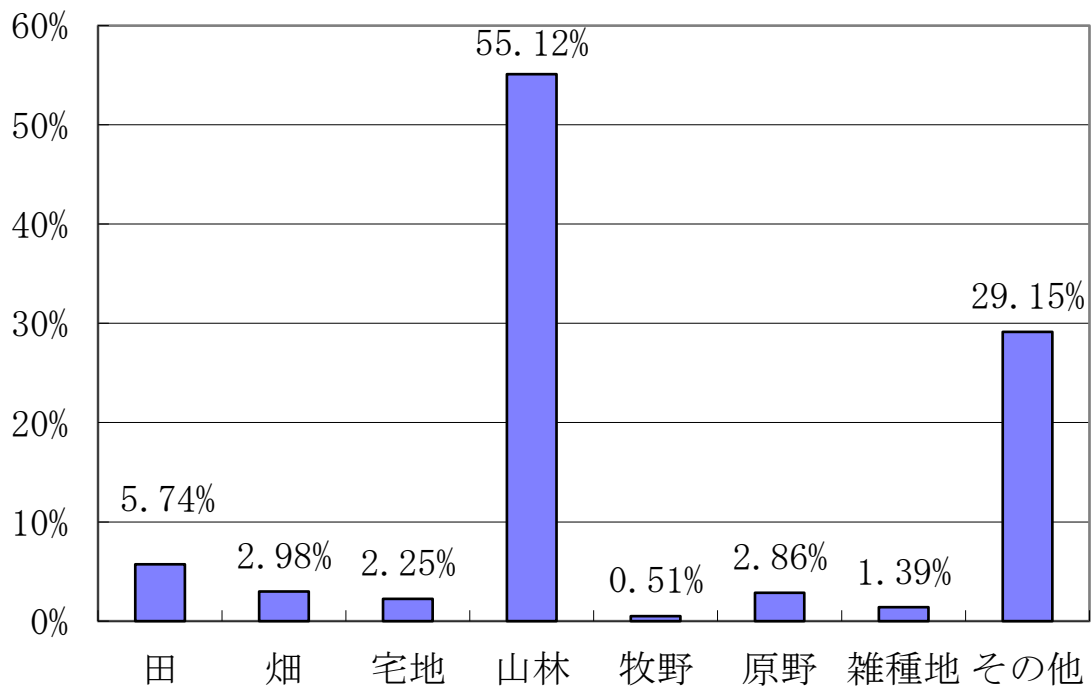
人口ピラミッド（令和3年3月31日現在） ※住民基本台帳



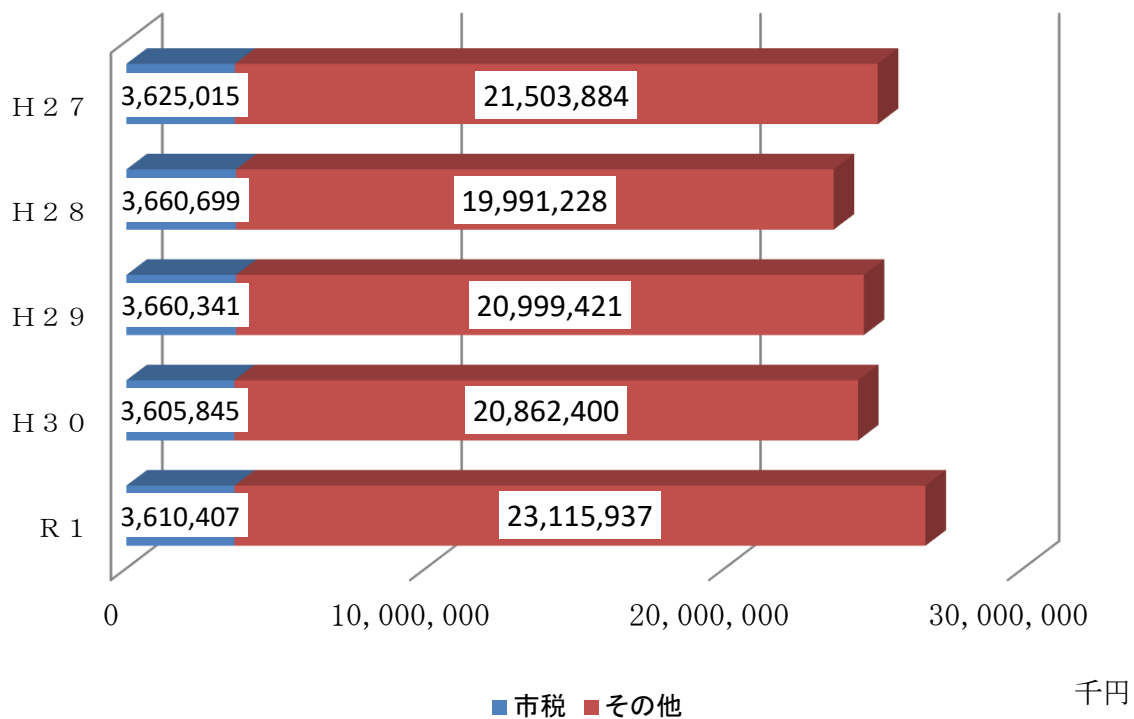
産業別就業者数（平成27年国勢調査）



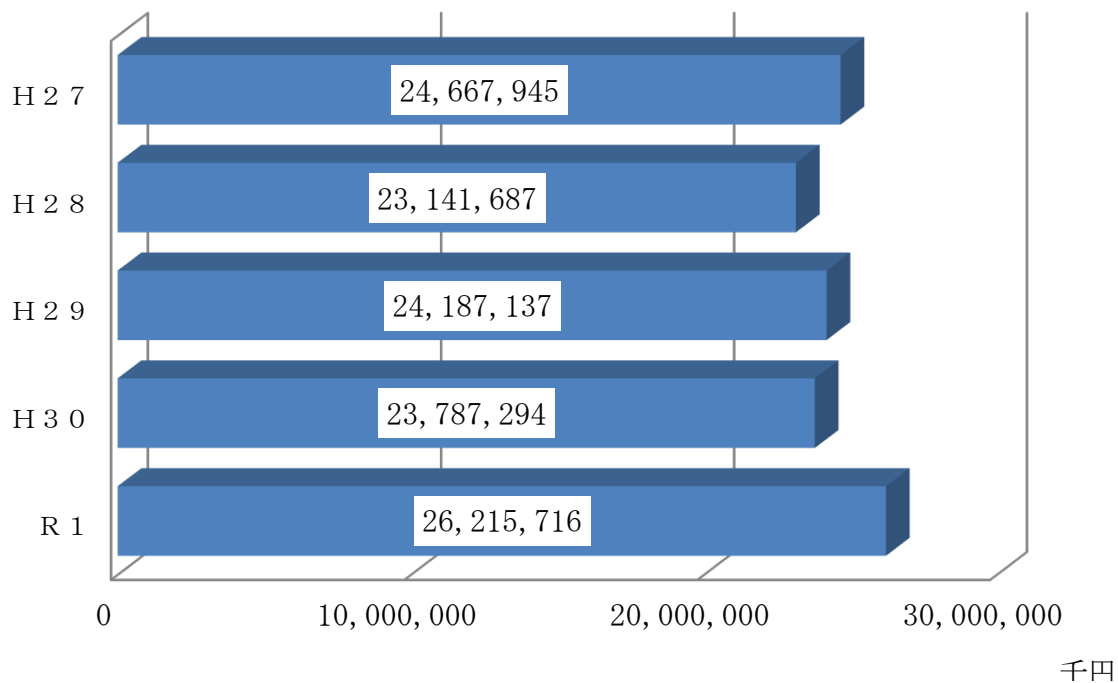
地目別面積構成比（令和3年1月1日現在）



一般会計決算額の推移（歳入）



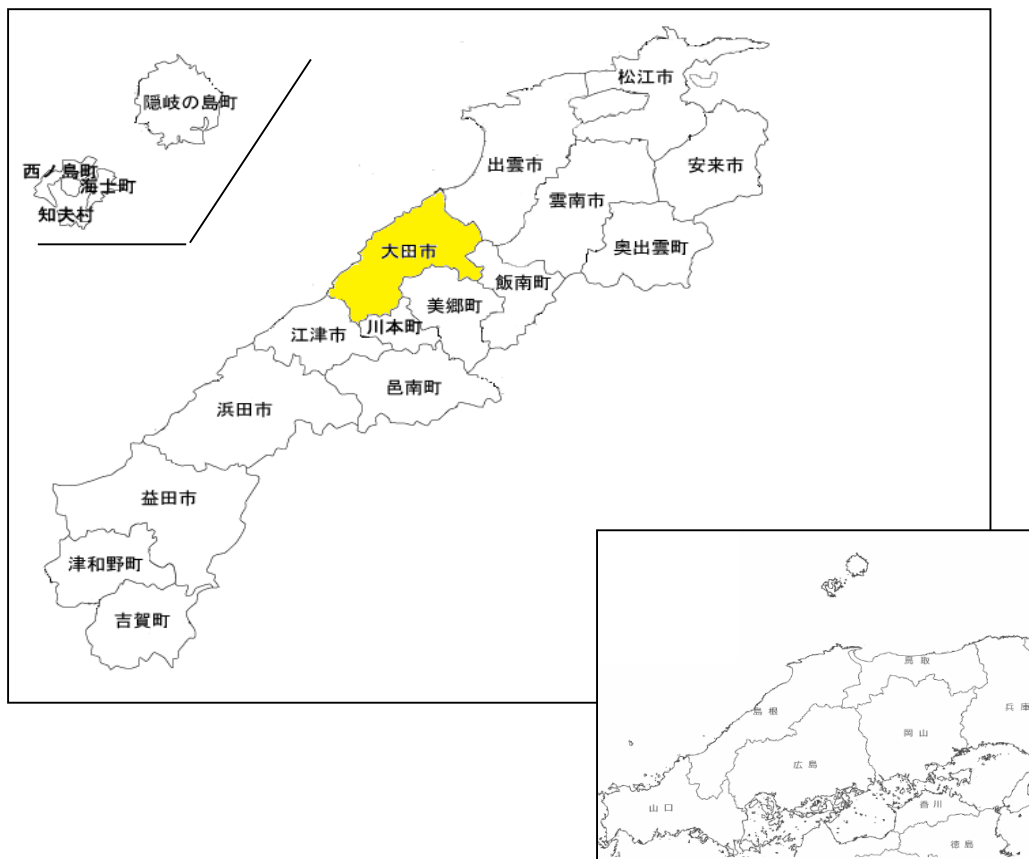
一般会計決算額の推移（歳出）



統計表

◆ 1. 土地・気象

1. 大田市の位置



2. 総面積

令和2年10月1日現在

総面積	435.34 km²
------------	------------------------------

資料：国土交通省国土地理院「全国都道府県市区町村別面積調」

3. 地目別面積

各年1月1日現在（単位：km²）

年	総数	田	畑	宅地	山林	牧野	原野	雑種地	その他
平成30	435.71	26.47	14.26	9.71	241.48	2.22	10.25	5.91	125.41
31	435.71	25.12	13.08	9.72	239.76	2.24	12.54	5.97	127.28
令和2	435.71	25.02	13.04	9.80	239.85	2.24	12.47	6.01	127.28
3	435.34	24.97	12.99	9.80	239.94	2.24	12.45	6.05	126.90
令和3構成比	100.00%	5.74	2.98	2.25	55.12	0.51	2.86	1.39	29.15

資料：税務課

4. 主要山岳

(単位：m)

名称	位置	標高	名称	位置	標高
男三瓶山	三瓶町と山口町の境界	1,125.8	矢滝城山	祖式町と温泉津町の境界	634.1
子三瓶山	三瓶町	961.0	西山	温泉津町と江津市の境界	593.2
女三瓶山	三瓶町と飯南町の境界	953.0	三子山	温泉津町	586.4
孫三瓶山	三瓶町	903.0	鶴降山	川合町と三瓶町の境界	537.9
大平山	三瓶町	854.0	仙ノ山	大森町と水上町の境界	537.7
大江高山	祖式町と大代町の境界	808.0	陣山	三瓶町と美郷町の境界	520.0
日影山	三瓶町	697.0	高山	仁摩町	499.3
森田山	三瓶町	664.0			

資料：国土交通省国土地理院「日本の山岳標高一覧」

「25,000分の1地形図」

5. 主要池沼

(単位：㎡)

名称	位置	満水面積	名称	位置	満水面積
ダム湖（さひめ湖）	三瓶町	460,000	東池	鳥井町	18,000
浮布池	三瓶町	238,700	徳原池	山口町	18,000
上野池	大田町	30,100	大渋池	富山町	12,000
徳田池	富山町	25,000	後迫池	朝山町	12,000
船堀池	久手町	23,000			

資料：農林水産課

6. 主要河川

(単位：km)

種別	水系名 河川名	上流端	下流端	河川法 河川延長
一級	江の川水系 都治川 祖式川	温泉津町井田	江津市(江の川)	15.2
		祖式町	邑智郡川本町(江の川)	14.3
	斐伊川水系 伊佐川	山口町	出雲市佐田町(神戸川)	15.8
二級	静間川水系	三瓶町池田	静間町(日本海)	20.2
		三瓶川	”(静間川)	17.6
		忍原川	川合町(”)	15.3
		銀山川	長久町(”)	11.0

注：河川延長10km以上の河川を掲載。

資料：「島根県統計書」

7. 気象の概況

年次 年月	気 温 (°C)					降 水 量 (mm)		
	平 均	最 高 極		最 低 極		年 月 間 ・ 間 量 量	日 最 大	
		気 温	起 日	気 温	起 日		日 量	起 日
23	15.0	35.2	8月8日	-3.9	1月16日	1,858.0	157.5	5月11日
24	14.9	37.4	8月1日	-3.3	2月2日	1,434.0	90.0	7月6日
25	15.3	36.0	8月20日	-3.1	2月8日	2,102.0	169.0	6月19日
26	14.9	36.8	7月31日	-2.4	3月4日	1,706.0	※48.5	10月13日
27	15.2	34.8	8月6日	-2.3	3月10日	1,860.0	77.0	9月9日
28	15.9	36.3	8月13日	-5.4	1月24日	1,969.0	93.5	8月28日
29	15.3	38.4	8月6日	-2.2	1月14日	1,678.0	87.0	9月17日
30	15.6	38.2	8月22日	-4.6	1月24日	1,899.5	95.5	7月6日
元	15.8	37.2	8月14日	-1.2	2月15日	1,329.0	65.0	8月28日
2	15.8	37.6	9月2日	-1.3	2月6日	1,944.0	150.5	6月13日
R2.1	7.5	17.5	1月8日	0.5	1月16日	114.0	19.5	1月8日
2	7.0	19.5	2月15日	-1.3	2月6日	93.5	32.0	2月16日
3	9.7	23.6	3月19日	0.8	3月6日	137.0	39.0	3月10日
4	11.4	22.8	4月30日	1.5	4月6日	168.0	49.0	4月13日
5	18.3	28.2	5月24日	8.1	5月7日	50.0	17.0	5月16日
6	23.1	35.1	6月9日	14.4	6月8日	379.0	150.5	6月13日
7	24.0	35.1	7月20日	18.1	7月3日	427.0	139.5	7月13日
8	28.5	37.4	8月26日	21.9	8月24日	15.0	6.0	8月12日
9	23.1	37.6	9月2日	12.4	9月28日	290.5	97.5	9月12日
10	16.7	27.9	10月2日	6.7	10月31日	94.0	64.5	10月22日
11	13.0	26.4	11月19日	4.3	11月5日	93.0	27.5	11月22日
12	7.1	15.4	12月2日	0.0	12月30日	83.0	24.5	12月30日

注：※は極値が2つ以上あることを示し、最後に出現した日。

風 向・風 速 (m/s)						日照時間	年次 年月
平 均	日 最 大		最大瞬間			(h)	
	風速	起 日	風速	起 日	風 向	年間・月間	
2.1	11.1	12月3日	20.2	12月3日	北西	1,642.9	23
2.1	11.4	4月22日	23.2	4月3日	西	1,698.4	24
2.1	11.0	10月16日	25.6	10月16日	北北東	1,738.5	25
2.0	11.4	4月4日	25.9	12月16日	西北西	1,715.9	26
1.9	10.2	2月5日	20.7	12月3日	西	1,723.1	27
1.9	12.9	5月3日	23.3	4月17日	南東	1,636.5	28
2.0	10.9	10月23日	23.0	10月23日	北	1,842.0	29
2.0	10.1	10月6日	20.5	10月6日	東	1,867.8	30
1.9	9.8	10月12日	20.4	10月12日	北	1,770.8	元
1.9	9.2	9月7日	19.5	9月7日	東南東	1,750.2	2
2.3	7.3	1月8日	18.1	1月8日	西	46.0	R2.1
2.3	7.3	2月12日	17.2	2月12日	南東	103.1	2
2.2	8.8	3月16日	18.5	3月16日	北	151.9	3
2.3	8.2	4月13日	17.5	4月13日	北西	217.9	4
1.9	8.1	5月7日	16.2	5月19日	西	199.6	5
1.6	7.0	6月7日	14.6	6月14日	西	199.0	6
1.4	6.3	7月17日	12.8	7月13日	東南東	78.6	7
1.6	6.6	8月10日	12.9	8月10日	東南東	255.0	8
1.8	9.2	9月7日	19.5	9月7日	東南東	150.8	9
1.6	5.7	10月14日	11.6	10月9日	北北東	170.2	10
1.8	7.8	11月19日	18.8	11月19日	南南東	126.3	11
2.3	7.7	12月30日	19.1	12月30日	西	51.8	12

資料：気象庁

◆ 2. 人 口

1. 人口・世帯数の推移

年	大田市					旧大田市				
	総数	男	女	増減率	世帯数	総数	男	女	増減率	世帯数
昭和30	72,008	34,634	37,374	—	16,137	50,718	24,779	25,939	—	11,045
35	66,021	31,186	34,835	△ 8.3	15,889	47,211	22,587	24,624	△ 6.9	10,986
40	58,564	27,331	31,233	△ 11.3	15,387	42,322	19,940	22,382	△ 10.4	10,842
45	51,475	23,598	27,877	△ 12.1	14,900	38,192	17,745	20,447	△ 9.8	10,719
50	49,433	22,865	26,568	△ 4.0	14,923	37,449	17,593	19,856	△ 1.9	10,938
55	49,570	23,171	26,399	0.3	15,258	38,026	17,987	20,039	1.5	11,309
60	49,277	23,105	26,172	△ 0.6	15,368	38,242	18,048	20,194	0.6	11,494
平成 2	47,291	22,018	25,273	△ 4.0	15,224	36,922	17,315	19,607	△ 3.5	11,462
7	44,953	20,912	24,041	△ 4.9	15,069	35,333	16,535	18,798	△ 4.3	11,452
12	42,573	19,842	22,731	△ 5.3	14,986	33,609	15,763	17,846	△ 4.9	11,492
17	40,703	18,897	21,806	△ 4.4	14,804	32,337	15,079	17,258	△ 3.8	11,463
22	37,996	17,761	20,235	△ 6.7	14,312	30,364	14,245	16,119	△ 6.1	11,196
27	35,166	16,616	18,550	△ 7.4	13,613	28,285	13,394	14,891	△ 6.8	10,774
令和 2	32,846	15,742	17,104	△ 6.6	13,343	26,804	12,851	13,953	△ 5.2	10,716

各年10月1日現在（単位：世帯、人）

旧温泉津町					旧仁摩町					年
総数	男	女	増減率	世帯数	総数	男	女	増減率	世帯数	
11,523	5,318	6,205	—	2,865	9,767	4,537	5,230	—	2,227	昭和30
10,020	4,547	5,473	△ 13.0	2,694	8,790	4,052	4,738	△ 10.0	2,209	35
8,520	3,866	4,654	△ 15.0	2,482	7,722	3,525	4,197	△ 12.2	2,063	40
6,927	3,082	3,845	△ 18.7	2,247	6,356	2,771	3,585	△ 17.7	1,934	45
6,160	2,737	3,423	△ 11.1	2,109	5,824	2,535	3,289	△ 8.4	1,876	50
5,703	2,583	3,120	△ 7.4	2,038	5,841	2,601	3,240	0.3	1,911	55
5,283	2,414	2,869	△ 7.4	1,949	5,752	2,643	3,109	△ 1.5	1,925	60
4,863	2,202	2,661	△ 8.0	1,844	5,506	2,501	3,005	△ 4.3	1,918	平成 2
4,446	2,009	2,437	△ 8.6	1,754	5,174	2,368	2,806	△ 6.0	1,863	7
4,053	1,832	2,221	△ 8.8	1,618	4,911	2,247	2,664	△ 5.1	1,876	12
3,680	1,686	1,994	△ 9.2	1,532	4,686	2,132	2,554	△ 4.6	1,809	17
3,292	1,515	1,777	△ 10.5	1,407	4,340	2,001	2,339	△ 7.4	1,709	22
2,905	1,374	1,531	△ 11.8	1,249	3,976	1,848	2,128	△ 8.4	1,590	27
2,495	1,212	1,283	△ 14.1	1,146	3,547	1,679	1,868	△ 10.8	1,481	令和 2

資料：国勢調査

2. 地区別人口・世帯数

各年10月1日現在（単位：人、世帯）

地区別	平成22年				平成27年			
	人口			世帯数	人口			世帯数
	総数	男	女		総数	男	女	
大田町	8,853	4,156	4,697	3,475	8,327	4,024	4,303	3,405
川合町	1,918	907	1,011	651	1,802	803	999	596
三瓶町 池田	934	426	508	292	829	375	454	263
〃 志学	628	295	333	262	580	264	316	236
〃 多根	242	104	138	82	214	91	123	73
山口町	327	154	173	118	289	138	151	109
富山町	626	299	327	233	514	242	272	209
朝山町	590	268	322	203	480	207	273	179
波根町	1,425	669	756	483	1,362	650	712	468
久手町	4,295	1,984	2,311	1,561	4,054	1,907	2,147	1,513
鳥井町	1,249	581	668	435	1,168	545	623	416
長久町	2,813	1,337	1,476	1,027	2,785	1,312	1,473	1,061
静間町	1,466	691	775	498	1,336	640	696	478
五十猛町	1,395	671	724	502	1,298	647	651	483
大屋町	386	183	203	151	324	154	170	143
久利町	1,447	698	749	491	1,348	653	695	482
大森町	405	189	216	185	391	187	204	181
水上町	566	274	292	203	502	250	252	193
祖式町	349	160	189	153	320	149	171	132
大代町	450	199	251	191	362	156	206	154
小計	30,364	14,245	16,119	11,196	28,285	13,394	14,891	10,774
温泉津町 温泉津	1,254	569	685	531	1,095	503	592	447
〃 湯里	636	294	342	267	574	277	297	248
〃 福波	744	346	398	336	662	319	343	306
〃 井田	658	306	352	273	574	275	299	248
小計	3,292	1,515	1,777	1,407	2,905	1,374	1,531	1,249
仁摩町 仁万	2,209	1,006	1,203	820	2,066	941	1,125	765
〃 天河内	454	219	235	171	432	206	226	170
〃 宅野	620	294	326	238	544	257	287	216
〃 大国	444	204	240	188	392	191	201	179
〃 馬路	613	278	335	292	542	253	289	260
小計	4,340	2,001	2,339	1,709	3,976	1,848	2,128	1,590
合計	37,996	17,761	20,235	14,312	35,166	16,616	18,550	13,613

資料：国勢調査

3. 年齢（5歳階級）・男女別人口

各年10月1日現在（単位：人）

年齢区分	平成 27 年			令和 2 年		
	総数	男	女	総数	男	女
総数	35,166	16,616	18,550	32,846	15,742	17,104
0 ～ 4 歳	1,195	647	548	1,042	554	488
5 ～ 9	1,324	687	637	1,278	694	584
10 ～ 14	1,461	750	711	1,335	696	639
15 ～ 19	1,244	643	601	1,227	651	576
20 ～ 24	827	437	390	762	425	337
25 ～ 29	1,278	670	608	1,020	546	474
30 ～ 34	1,536	796	740	1,310	682	628
35 ～ 39	1,762	918	844	1,608	829	779
40 ～ 44	1,865	929	936	1,760	922	838
45 ～ 49	1,707	835	872	1,903	944	959
50 ～ 54	1,989	993	996	1,681	838	843
55 ～ 59	2,541	1,248	1,293	1,980	987	993
60 ～ 64	2,904	1,502	1,402	2,527	1,218	1,309
65 ～ 69	3,333	1,689	1,644	2,825	1,460	1,365
70 ～ 74	2,491	1,151	1,340	3,155	1,567	1,588
75 ～ 79	2,262	915	1,347	2,256	1,007	1,249
80 ～ 84	2,368	893	1,475	1,918	713	1,205
85 歳以上	2,891	809	2,082	3,110	930	2,180
不詳	188	104	84	149	79	70
(再掲)						
年少人口 (0～14歳)	3,980	2,084	1,896	3,655	1,944	1,711
生産年齢人口 (15～64歳)	17,653	8,971	8,682	15,778	8,042	7,736
老年人口 (65歳以上)	13,345	5,457	7,888	13,264	5,677	7,587
割合 (%)						
年少人口	11.4	12.6	10.3	11.2	12.4	10.0
生産年齢人口	50.5	54.3	47.0	48.3	51.3	45.4
老年人口	38.2	33.0	42.7	40.6	36.2	44.5

資料：国勢調査

4. 労働力状態・男女別15歳以上人口

平成27年10月1日現在

年齢 (5歳階級)	総数	労働力人口							非労働力人口				不詳
		総数	就業者					完全 失業者	総数	家事	通学	その他	
			総数	主に 仕事	家事の ほか 仕事	通学の かたわ ら仕事	休業者						
総数	30,998	17,404	16,841	14,543	1,928	50	320	563	13,304	4,434	1,131	7,739	290
15～19歳	1,244	130	117	86	2	29	-	13	1,096	10	1,058	28	18
20～24	827	697	653	614	16	10	13	44	102	30	56	16	28
25～29	1,278	1,161	1,106	1,027	35	6	38	55	100	77	4	19	17
30～34	1,536	1,403	1,355	1,239	71	1	44	48	105	77	3	25	28
35～39	1,762	1,617	1,565	1,426	109	3	27	52	115	86	2	27	30
40～44	1,865	1,723	1,668	1,542	117	-	9	55	112	77	1	34	30
45～49	1,707	1,551	1,507	1,370	120	1	16	44	135	89	3	43	21
50～54	1,989	1,780	1,738	1,594	129	-	15	42	193	131	2	60	16
55～59	2,541	2,148	2,085	1,864	197	-	24	63	378	261	-	117	15
60～64	2,904	2,012	1,928	1,606	292	-	30	84	876	564	1	311	16
65～69	3,333	1,601	1,562	1,143	369	-	50	39	1,713	832	-	881	19
70～74	2,491	749	732	513	200	-	19	17	1,723	663	-	1060	19
75～79	2,262	435	429	268	144	-	17	6	1,817	610	-	1,207	10
80～84	2,368	276	275	180	83	-	12	1	2,078	522	-	1,556	14
85歳以上	2,891	121	121	71	44	-	6	-	2,761	405	1	2,355	9
(再掲)													
65歳以上	13,345	3,182	3,119	2,175	840	-	104	63	10,092	3,032	1	7,059	71
65～74歳	5,824	2,350	2,294	1,656	569	-	69	56	3,436	1,495	-	1,941	38
75歳以上	7,521	832	825	519	271	-	35	7	6,656	1,537	1	5,118	33

平成27年10月1日現在

年齢 (5歳階級)	総数	労働力人口							非労働力人口				不詳
		総数	就業者					完全失業者	総数	家事	通学	その他	
			総数	主に仕事	家事のほか仕事	通学のかたわら仕事	休業者						
男	14,428	9,601	9,234	8,721	322	30	161	367	4,675	616	575	3,484	152
15～19歳	643	77	70	50	-	20	-	7	552	-	538	14	14
20～24	437	379	355	340	3	7	5	24	40	3	28	9	18
25～29	670	642	606	598	3	3	2	36	20	7	4	9	8
30～34	796	762	732	723	4	-	5	30	17	1	1	15	17
35～39	918	874	844	835	6	-	3	30	30	8	1	21	14
40～44	929	882	849	843	5	-	1	33	29	9	-	20	18
45～49	835	786	758	743	4	-	11	28	37	7	-	30	12
50～54	993	941	912	899	3	-	10	29	45	8	2	35	7
55～59	1,248	1,140	1,098	1,077	3	-	18	42	100	22	-	78	8
60～64	1,502	1,201	1,143	1,070	51	-	22	58	292	86	1	205	9
65～69	1,689	978	946	808	96	-	42	32	703	140	-	563	8
70～74	1,151	440	426	357	55	-	14	14	706	103	-	603	5
75～79	915	254	250	194	44	-	12	4	656	87	-	569	5
80～84	893	172	172	131	30	-	11	-	713	78	-	635	8
85歳以上	809	73	73	53	15	-	5	-	735	57	-	678	1
(再掲)													
65歳以上	5,457	1,917	1,867	1,543	240	0	84	50	3,513	465	0	3,048	27
65～74歳	2,840	1,418	1,372	1,165	151	0	56	46	1,409	243	0	1,166	13
75歳以上	2,617	499	495	378	89	0	28	4	2,104	222	0	1,882	14
女	16,570	7,803	7,607	5,822	1,606	20	159	196	8,629	3,818	556	4,255	138
15～19歳	601	53	47	36	2	9	-	6	544	10	520	14	4
20～24	390	318	298	274	13	3	8	20	62	27	28	7	10
25～29	608	519	500	429	32	3	36	19	80	70	-	10	9
30～34	740	641	623	516	67	1	39	18	88	76	2	10	11
35～39	844	743	721	591	103	3	24	22	85	78	1	6	16
40～44	936	841	819	699	112	-	8	22	83	68	1	14	12
45～49	872	765	749	627	116	1	5	16	98	82	3	13	9
50～54	996	839	826	695	126	-	5	13	148	123	-	25	9
55～59	1,293	1,008	987	787	194	-	6	21	278	239	-	39	7
60～64	1,402	811	785	536	241	-	8	26	584	478	-	106	7
65～69	1,644	623	616	335	273	-	8	7	1,010	692	-	318	11
70～74	1,340	309	306	156	145	-	5	3	1,017	560	-	457	14
75～79	1,347	181	179	74	100	-	5	2	1,161	523	-	638	5
80～84	1,475	104	103	49	53	-	1	1	1,365	444	-	921	6
85歳以上	2,082	48	48	18	29	-	1		2,026	348	1	1,677	8
(再掲)													
65歳以上	7,888	1,265	1,252	632	600	-	20	13	6,579	2,567	1	4,011	44
65～74歳	2,984	932	922	491	418	-	13	10	2,027	1,252	-	775	25
75歳以上	4,904	333	330	141	182	-	7	3	4,552	1,315	1	3,236	19

資料：国勢調査

5. 産業大分類別15歳以上就業者数

平成27年10月1日現在（単位：人）

産業（大分類）	総数	男	女
総数	16,841	9,234	7,607
第1次産業	1,678	1,224	454
農業	1,237	808	429
林業	82	74	8
漁業	359	342	17
第2次産業	4,276	3,060	1,216
鉱業,採石業,砂利採取業	39	35	4
建設業	1,663	1,436	227
製造業	2,574	1,589	985
第3次産業	10,657	4,836	5,821
電気・ガス・熱供給・水道業	51	44	7
情報通信業	79	57	22
運輸業,郵便業	506	432	74
卸売業,小売業	2,400	1,208	1,192
金融業,保険業	275	94	181
不動産業,物品賃貸業	103	59	44
学術研究,専門・技術サービス業	389	281	108
宿泊業,飲食サービス業	741	247	494
生活関連サービス業,娯楽業	545	216	329
教育,学習支援業	767	306	461
医療,福祉	2,835	607	2,228
複合サービス事業	402	242	160
サービス業（他に分類されないもの）	825	558	267
公務（他に分類されるものを除く）	739	485	254
分類不能の産業	230	114	116

資料：国勢調査

6. 人口動態

(単位：人、胎、件)

年	自然動態			社会動態			人口増減	死産	婚姻	離婚
	出生	死亡	自然増減	転入	転出	社会増減				
平成25	260	649	△ 389	943	1,192	△ 249	△ 638	6	154	57
26	240	582	△ 342	989	1,095	△ 106	△ 448	3	141	42
27	236	621	△ 385	960	1,164	△ 204	△ 589	4	130	52
28	239	676	△ 437	1,002	1,132	△ 130	△ 567	5	116	50
29	236	631	△ 412	872	1,028	△ 221	△ 635	8	102	57
30	190	602	△ 414	864	1,085	△ 149	△ 563	2	115	55
令和元	201	615	△ 414	859	1,008	△ 149	△ 563	3	88	44
2	195	594	△ 399	786	939	△ 153	△ 552	6	91	49
R2.1	14	68	△ 54	54	40	14	△ 40	1	13	4
2	24	44	△ 20	49	55	△ 6	△ 26	0	16	4
3	14	51	△ 37	167	273	△ 106	△ 143	0	5	8
4	17	55	△ 38	152	139	13	△ 25	2	6	4
5	20	41	△ 21	34	36	△ 2	△ 23	0	5	0
6	12	37	△ 25	36	59	△ 23	△ 48	0	6	6
7	14	52	△ 38	47	60	△ 13	△ 51	0	10	5
8	16	48	△ 32	59	52	7	△ 25	0	7	3
9	15	47	△ 32	41	42	△ 1	△ 33	0	6	6
10	20	53	△ 33	41	77	△ 36	△ 69	1	5	4
11	13	45	△ 32	55	51	4	△ 28	0	6	4
12	16	53	△ 37	51	55	△ 4	△ 41	2	6	1

資料：市民課

7. 住民登録人口・世帯数・本籍人口

各年12月31日現在

年	住民登録				1世帯当たり の 人員	本籍人口
	世帯数	人 口				
		総数	男	女		
平成23	16,082	38,527	18,146	20,381	2.40	72,083
24	16,234	38,345	18,040	20,305	2.36	70,817
25	16,076	37,707	17,790	19,917	2.35	69,617
26	16,083	37,257	17,634	19,623	2.32	68,554
27	16,019	36,668	17,386	19,282	2.29	67,280
28	15,920	36,100	17,123	18,977	2.27	65,961
29	15,800	35,549	16,893	18,656	2.25	64,790
30	15,717	34,914	16,655	18,259	2.22	63,475
令和元	15,620	34,349	16,408	17,941	2.20	62,296
令和2	15,560	33,800	16,192	17,608	2.17	61,160

資料：市民課

8. 都道府県別転入・転出者数

都道府県	転入			転出		
	30年	31・元年	2年	30年	31・元年	2年
総 数	864	859	786	1,085	1,008	939
北海道	1	4	5	3	5	6
青森県	0	0	1	0	0	0
岩手県	5	0	1	0	6	1
宮城県	0	1	3	1	0	4
秋田県	1	0	1	0	0	0
山形県	2	1	0	0	1	1
福島県	4	3	1	2	1	1
茨城県	6	3	6	9	4	7
栃木県	1	1	1	1	6	0
群馬県	12	2	1	2	5	1
埼玉県	7	11	9	20	12	9
千葉県	5	10	8	17	13	6
東京都	23	38	35	34	52	31
神奈川県	13	14	11	22	17	23
新潟県	2	0	0	0	1	1
富山県	0	0	0	1	3	1
石川県	1	2	2	3	7	1
福井県	1	0	3	2	0	4
山梨県	0	0	0	1	2	0
長野県	0	2	0	2	1	3
岐阜県	5	1	3	5	3	3
静岡県	7	0	8	6	11	4
愛知県	16	3	19	38	12	14
三重県	3	3	0	7	7	4
滋賀県	4	6	2	5	12	4
京都府	16	23	22	19	14	17
大阪府	46	42	53	53	67	39
兵庫県	39	34	29	26	16	29
奈良県	3	4	1	4	0	3
和歌山県	0	0	0	1	2	3
鳥取県	25	18	17	24	26	29

都道府県	転入			転出		
	30年	31・元年	2年	30年	31・元年	2年
島根県内	325	366	379	504	435	460
岡山県	24	19	16	29	29	23
広島県	77	81	54	95	78	84
山口県	13	11	10	13	19	17
徳島県	1	0	0	0	2	1
香川県	2	7	5	1	6	6
愛媛県	2	3	6	4	3	4
高知県	5	3	3	2	1	1
福岡県	20	13	15	10	14	26
佐賀県	0	6	2	3	0	0
長崎県	3	2	2	1	2	1
熊本県	1	1	6	3	4	5
大分県	8	0	3	1	7	3
宮崎県	6	2	1	2	6	0
鹿児島県	3	4	4	7	3	5
沖縄県	3	13	6	4	4	5
外国	116	99	32	92	88	45
不詳	7	3	0	6	1	4
(再掲)						
島根県内	325	366	379	504	435	460
松江市	82	115	86	117	104	112
浜田市	28	26	43	34	28	29
出雲市	122	117	140	251	187	207
益田市	6	12	16	13	21	9
安来市	9	8	8	7	6	10
江津市	23	23	22	29	35	30
雲南市	12	9	7	9	6	6
邑智郡	33	32	40	35	25	22
その他	10	24	17	9	23	35

資料：市民課

9. 流出入先別就業者数及び通学者数

平成27年10月1日現在

	流 入			流 出		
	総数	就業者	通学者	総数	就業者	通学者
総 数	1,786	1,711	75	2,313	2,005	308
県 内	1,723	1,649	74	2,186	1,905	281
松 江 市	65	63	2	115	92	23
浜 田 市	41	39	2	171	151	20
出 雲 市	958	922	36	1,050	917	133
益 田 市	3	3	-	2	2	-
安 来 市	2	2	-	1	1	-
江 津 市	267	250	17	489	406	83
雲 南 市	31	29	2	10	10	-
奥 出 雲 町	2	2	-	2	2	-
飯 南 町	40	38	2	23	13	10
川 本 町	72	71	1	152	141	11
美 郷 町	214	203	11	116	116	
邑 南 町	28	27	1	53	52	1
津 和 野 町	-	-	-	1	1	-
海 士 町	-	-	-	1	1	-
他 県	63	62	1	92	68	24
鳥 取 県	12	12	-	7	7	-
広 島 県	25	24	1	39	30	9
その他の都道府県	26	26	-	46	31	15

注：15歳以上

資料：国勢調査

流出は、他市町村に従業・通学で、従業地・通学地「不詳」を含む

10. 昼間人口

平成27年10月1日現在

常住人口 (1)	流入人口(2)			流出人口(3)			流入超過 (4)=(2)-(3)	昼間人口 (1)+(4)
	総数	就業者	通学者	総数	就業者	通学者		
35,166	1,790	1,711	79	2,284	1,973	311	△ 494	34,672

注：常住人口及び昼間人口には、労働力状態「不詳」を含む。

資料：国勢調査

昼間人口は、従業地・通学地「不詳」で、当地に常住している者を含む。

1 1. 県内市町村の世帯数と人口

令和2年10月1日現在

市町村名	人 口			世帯数
	総 数	男	女	
島根県	671,126	324,291	346,835	269,892
松江市	203,616	98,544	105,072	85,593
浜田市	54,592	27,298	27,294	24,370
出雲市	172,775	83,469	89,306	64,408
益田市	45,003	21,355	23,648	18,870
大田市	32,846	15,742	17,104	13,343
安来市	37,062	17,743	19,319	12,835
江津市	22,959	10,890	12,069	9,953
雲南市	36,007	17,316	18,691	12,432
仁多郡	11,849	5,705	6,144	4,356
奥出雲町	11,849	5,705	6,144	4,356
飯石郡	4,577	2,157	2,420	1,769
飯南町	4,577	2,157	2,420	1,769
邑智郡	17,766	8,510	9,256	7,245
川本町	3,248	1,556	1,692	1,407
美郷町	4,355	2,080	2,275	1,844
邑南町	10,163	4,874	5,289	3,994
鹿足郡	12,952	6,165	6,787	5,923
津和野町	6,875	3,221	3,654	3,090
吉賀町	6,077	2,944	3,133	2,833
隠岐郡	19,122	9,397	9,725	8,795
海士町	2,267	1,113	1,154	1,068
西ノ島町	2,788	1,430	1,358	1,415
知夫村	634	323	311	350
隠岐の島町	13,433	6,531	6,902	5,962

資料：国勢調査

◆ 3. 事 業 所

1. 産業大分類別事業所数・従業者数（民営）

産業大分類	平成13年		平成16年		平成18年	
	事業所数	従業者数	事業所数	従業者数	事業所数	従業者数
総 数	2,541	15,138	2,371	14,359	2,297	14,292
第1次産業	19	223	21	189	20	235
第2次産業	463	5,335	431	4,834	397	4,707
鉱業	7	60	6	41	5	37
建設業	280	2,226	265	1,999	241	1,703
製造業	176	3,049	160	2,794	151	2,967
第3次産業	2,059	9,580	1,919	9,336	1,880	9,350
電気・ガス・熱供給・水道業	1	29	-	-	-	-
情報通信業	13	40	11	44	8	90
運輸業	50	518	44	473	43	443
卸売・小売業	871	3,943	800	3,677	751	3,555
金融・保険業	44	338	45	337	42	299
不動産業	74	100	72	113	78	114
飲食店、宿泊業	220	1,047	210	1,058	212	1,057
医療、福祉	122	1,106	128	1,282	133	1,514
教育、学習支援業	73	176	69	190	62	198
複合サービス事業	53	424	30	387	53	520
サービス業（他に分類されないもの）	538	1,859	510	1,775	498	1,560

注：事業所・企業統計調査は、平成18年の調査を最後とし、平成21年から経済センサスに統合。

資料：事業所・企業統計調査

産業大分類	平成21年		平成24年		平成26年		平成28年	
	事業所数	従業者数	事業所数	従業者数	事業所数	従業者数	事業所数	従業者数
総 数	2,224	14,607	1,971	13,254	1,930	13,339	1,877	12,986
第1次産業	36	517	32	420	33	404	34	389
第2次産業	373	4,292	343	3,944	340	3,615	324	3,630
鉱業、採石業、砂利採取業	4	26	4	26	3	27	4	38
建設業	229	1,723	209	1,501	199	1,298	194	1,297
製造業	140	2,543	130	2,417	138	2,290	126	2,295
第3次産業	1,815	9,798	1,628	8,890	1,557	9,320	1,519	8,967
電気・ガス・熱供給・水道業	-	-	-	-	1	1	2	6
情報通信業	12	114	13	38	7	38	6	34
運輸業、郵便業	50	548	50	495	41	437	49	439
卸売業、小売業	695	3,601	612	2,950	574	2,971	526	2,676
金融業、保険業	37	275	42	358	29	247	30	349
不動産業、物品賃貸業	92	196	83	146	85	193	84	188
学術研究、専門・技術サービス業	73	287	68	306	67	257	71	262
宿泊業、飲食サービス業	205	1,110	187	1,040	199	1,033	190	965
生活関連サービス業、娯楽業	195	565	184	589	176	644	171	576
教育、学習支援業	56	218	43	187	46	190	44	220
医療、福祉	135	1,676	121	1,730	130	2,159	145	2,179
複合サービス事業	42	317	36	280	44	460	45	332
サービス業（他に分類されないもの）	223	891	189	771	158	690	156	741

資料：平成21年、26年 経済センサス-基礎調査

平成24年、28年 経済センサス-活動調査

2. 産業大分類・従業者規模別事業所数及び従業者数

産業大分類 及び 従業者規模別	事業所数			※注 従業者数			※注 常用雇用者			
		うち個人			男			男		女
		うち個人	うち法人		男	女		男	女	
全産業(公務を除く)	1,877	857	1,003	12,986	7,050	5,916	10,340	5,456	4,865	
1～4人	1,219	744	463	2,557	1,355	1,189	1,169	560	597	
5～9人	356	94	260	2,383	1,332	1,044	1,821	955	859	
10人～19人	162	14	146	2,123	1,118	1,005	1,817	925	892	
20人～29人	65	5	60	1,516	822	694	1,377	728	649	
30人～49人	35		35	1,316	637	679	1,179	576	603	
50人～99人	22		21	1,368	680	688	1,261	613	648	
100人以上	9		9	1,723	1,106	617	1,716	1,099	617	
派遣従業者のみ	9		9	-	-	-	-	-	-	
第1次産業	34		34	389	286	103	316	230	86	
第2次産業	324	140	183	3,630	2,560	1,070	3,061	2,131	930	
鉱業,採石業,砂利採取業	4	-	4	38	30	8	33	28	5	
建設業	194	90	104	1,297	1,095	202	935	809	126	
製造業	126	50	75	2,295	1,435	860	2,093	1,294	799	
第3次産業	1,519	717	786	8,967	4,204	4,743	6,963	3,095	3,849	
電気・ガス・熱供給・水道業	2	-	2	6	5	1	5	4	1	
情報通信業	6	1	5	34	24	10	20	11	9	
運輸業,郵便業	49	6	42	439	377	62	384	335	49	
卸売業,小売業	526	240	284	2,676	1,422	1,251	2,013	1,029	981	
金融業,保険業	30	3	27	349	140	205	334	130	200	
不動産業,物品賃貸業	84	66	18	188	109	79	76	40	36	
学術研究,専門・技術サービス業	71	33	38	262	182	78	175	114	60	
宿泊業,飲食サービス業	190	134	55	965	339	626	665	215	450	
生活関連サービス業,娯楽業	171	133	34	576	267	309	372	184	188	
教育,学習支援業	44	27	16	220	121	99	120	63	57	
医療,福祉	145	52	91	2,179	497	1,673	1,942	396	1,537	
複合サービス事業	45	6	39	332	234	98	317	226	91	
サービス業(他に分類されないもの)	156	16	135	741	487	252	540	348	190	

注：男女別の不詳を含む

資料：平成28年経済センサス活動調査

◆ 4. 農 林 水 産 業

1. 旧町村別経営体数・農家人口・経営耕地面積・経営耕地面積規模別経営体数（農業経営体）

旧町村名	経営体数（個人経営体）				農家人口（個人経営体、人）			経営耕地面積（農業経営体総数、ha）			
	総数	主業	準主業	副業的	総数	男	女	総数	田	畑	樹園地
大田	29	1	3	25	92	43	49	27	20	2	5
川合	56	4	4	48	183	94	89	132	97	34	1
佐比売	134	9	28	97	431	214	217	223	150	70	3
山口	42	3	9	30	130	61	69	53	44	9	0
富山	59	4	10	45	165	85	80	73	67	4	2
朝山	17	1	4	12	66	34	32	16	12	4	0
波根	7	1	-	6	18	9	9	35	27	8	0
久手	47	12	11	24	162	81	81	178	160	14	4
鳥井	27	5	1	21	91	43	48	25	19	3	3
長久	85	10	12	63	278	147	131	142	120	14	8
静間	14	-	3	11	49	26	23	30	30	0	-
五十猛	24	1	8	15	76	38	38	23	19	3	1
大屋	13	2	-	11	40	21	19	15	10	0	5
久利	50	3	10	37	154	87	67	49	40	7	2
大森	2	x	x	x	x	x	x	x	x	x	x
水上	30	2	6	22	92	52	40	95	30	65	0
祖式	15	-	-	15	35	21	14	12	12	0	-
大代	35	2	6	27	105	53	52	48	33	15	-
小計	686	60	115	509	2,167	1,109	1,058	1,176	890	252	34
温泉津	9	1	3	5	26	11	15	7	5	-	2
湯里	22	-	1	21	68	33	35	12	7	0	5
福光	8	1	1	6	16	10	6	32	11	21	0
福浦	-	-	-	-	-	-	-	-	-	-	-
井田	76	14	4	58	204	107	97	105	97	8	0
小計	115	16	9	90	314	161	153	156	120	29	7
仁万	6	1	1	4	20	11	9	16	16	0	-
宅野	9	-	2	7	25	15	10	9	9	0	-
大国	22	4	3	15	60	32	28	16	15	0	1
馬路	3	x	x	x	x	x	x	x	x	x	x
小計	40	5	6	26	105	58	47	41	40	0	1
合計	841	81	131	629	2,604	1,335	1,269	1,379	1,052	283	44

令和2年2月1日現在

経営耕地面積規模別経営体数（経営体総数）									
経営耕地 なし	0.3ha 未満	0.3～ 0.5ha未満	0.5～ 1.0	1.0～ 1.5	1.5～ 2.0	2.0～ 3.0	3.0～ 5.0	5.0～ 10.0	10.0ha 以上
4	1	13	13	-	2	-	1	1	-
-	1	17	23	6	4	-	2	1	4
1	1	34	66	15	8	4	2	5	5
1	-	9	16	7	4	1	2	2	-
-	5	16	24	5	2	2	4	1	1
1	1	4	6	4	2	1	-	-	-
1	1	1	3	-	-	1	-	1	1
2	3	10	16	5	1	1	1	1	9
-	2	11	7	4	1	-	1	1	-
1	2	19	34	15	3	5	6	3	1
-	-	3	7	2	2	-	-	-	1
-	1	7	11	1	2	1	-	1	-
-	-	5	4	1	-	2	1	-	-
-	1	25	11	8	-	3	2	1	-
x	x	x	x	x	x	x	x	x	x
-	-	14	6	1	5	3	-	1	1
-	-	2	10	1	1	1	-	-	-
-	-	11	16	6	1	-	-	1	1
11	19	201	273	81	38	25	22	20	24
-	-	6	2	1	-	1	-	-	-
1	4	9	7	-	1	1	-	-	-
-	3	3	3	-	-	-	-	1	1
-	-	-	-	-	-	-	-	-	-
3	2	21	28	15	5	1	3	3	1
4	9	39	40	16	6	3	3	4	2
-	1	1	2	-	1	-	1	1	-
1	-	1	4	1	1	1	-	-	-
-	-	12	7	-	1	2	-	-	-
x	x	x	x	x	x	x	x	x	x
1	1	14	13	1	3	3	1	1	-
16	29	256	329	98	47	31	26	25	26

資料：2020年農林業センサス

2. 水稲作付面積及び収穫量

年次	作付面積(ha)	10a当たり収量(kg)	収穫量(t)
平成 28	1,090	517	5,640
29	1,040	507	5,270
30	1,020	503	5,130
令和 元	981	475	4,660
2	951	481	4,570

資料：農林水産統計「中国四国地域版」

3. 家畜・家きん飼養状況

年次	区分	乳用牛		肉用牛		豚		採卵鶏		ブロイラー	
		飼養 経営体数	頭数	飼養 経営体数	頭数	飼養 経営体数	頭数	飼養 経営体数	羽数 (100羽)	飼養 経営体数	羽数 (100羽)
令和2年	大田市	10	5,414	70	x	-	-	1	x	-	-

資料：2020年農林業センサス

4. 農地転用申請状況

(単位：件、㎡)

種別	平成28年度		平成29年度		平成30年度		31・元年度		令和2年度	
	件数	面積	件数	面積	件数	面積	件数	面積	件数	面積
総数	64	41,409	54	40,201	54	34,869	49	34,149	61	32,386
住宅用地	35	11,428	30	11,306	26	11,435	24	10,118	23	10,728
鉱工業用地	1	11,590	1	8,668	-	-	-	-	-	-
学校用地	-	-	-	-	-	-	-	-	-	-
その他建物・施設用地	8	5,492	10	9,647	16	20,404	16	21,219	18	15,968
公園・運動場	-	-	-	-	-	-	-	-	-	-
道水路・鉄道用地	-	-	2	115	1	107	1	111	4	1,031
植林	4	5,754	2	5,472	-	-	-	-	2	268
その他	16	7,145	9	4,993	11	2,923	8	2,701	14	4,391

資料：農業委員会事務局

5. 林野面積

令和2年2月1日現在 (単位：ha)

経営形態別林野面積					現況面積	
合計	国有	民有			森林面積	森林以外の草生地 (野草地)
		独立行政法人等	公有	私有		
33,617	1,521	257	3,799	28,040	33,325	292

資料：2020年農林業センサス

6. 保有山林面積規模別林業経営体数

令和2年2月1日現在

計	3ha未満	3～5ha	5～10ha	10～20ha	20～30ha	30ha以上
25	-	4	10	6	3	2

資料：2020年農林業センサス

7. 漁業経営体数

各年11月1日現在

年次 地区別	総数	個人				会社	共同経営
		総数	専業	兼業			
				漁業が主	漁業が従		
平成25年	225	187	74	47	66	16	22
30	215	181	66	35	80	15	19
島津屋・山谷	x	x	x	x	x	x	x
波根	12	11	3	3	5	-	1
久手	15	13	4	7	2	-	2
大田市内陸	x	x	x	x	x	x	x
柳瀬	x	x	x	x	x	x	x
鳥井	25	18	1	1	16	1	6
和江	47	30	4	1	25	9	8
五十猛	26	23	18	1	4	3	-
仁摩	53	51	19	17	15	-	2
温泉津	32	30	12	5	13	2	-

資料：漁業センサス

8. 自営・雇われ別漁業就業者数

各年11月1日現在

年次 地区別	総数	自営	雇われ
平成25年	437	164	273
30	361	128	233
島津屋・山谷	x	x	x
波根	11	9	2
久手	37	7	30
大田市内陸	x	x	x
柳瀬	x	x	x
鳥井	41	4	37
和江	116	15	101
五十猛	52	19	33
仁摩	61	43	18
温泉津	38	26	12

資料：漁業センサス

9. 漁船隻数

各年11月1日現在

年次 地区別	総数	無動力船	船外機付	動力船	
				隻数	総トン数
平成25年	303	-	100	203	1,168.8
30	283	1	104	178	1,055.6
島津屋・山谷	x	x	x	x	x
波根	15	-	10	5	17.3
久手	23	-	8	15	110.4
大田市内陸	x	x	x	x	x
柳瀬	x	x	x	x	x
鳥井	27	-	14	13	98.9
和江	51	-	8	43	332.5
五十猛	34	-	9	25	169.2
仁摩	78	-	26	52	218.9
温泉津	50	1	26	23	103.6

資料：漁業センサス

10. 海面漁業 漁業種類別漁獲量（属人）

漁港	漁獲量 (t)				
	平成26年	平成27年	平成28年	平成29年	平成30年
総数	5,844	5,757	5,722	4,994	5,946
沖合底びき網1 そ う び き	x	x	x	x	x
小型底びき網	4,123	4,102	3,747	3,415	3,919
中・小型まき網	886	781	1,087	645	808
その他の刺網	8	18	4	6	2
大型定置網	x	x	x	x	x
小型定置網	x	x	x	x	x
その他の網漁業	x	x	-	-	-
その他のはえ縄	39	39	29	22	19
沿岸いか釣	71	111	98	122	127
ひき縄釣	1	5	8	4	15
その他の釣	165	140	127	135	167
採貝・採藻	123	117	142	160	346
その他の漁業	55	48	48	46	45

資料 農林水産省「海面漁業生産統計調査」

1 1. 魚種別漁獲量

(単位：t)

魚 種	平成26年	平成27年	平成28年	平成29年	平成30年
	漁獲量	漁獲量	漁獲量	漁獲量	漁獲量
総 数	5,844	5,757	5,722	4,994	5,946
魚 類 計	5,224	4,861	5,030	4,339	5,008
まぐろ類	3	13	9	11	13
かじき類	1	0	0	x	x
かつお類	0	0	x	2	4
さめ類	3	3	2	1	1
にしん類	3	2	3	1	1
うるめいわし類	0	2	x	x	x
まあじ類	338	344	460	397	573
むろあじ類	20	7	5	1	1
さば類	24	40	317	102	168
ぶり類	387	315	238	75	181
ひらめ類	60	59	61	51	67
かれい類	1,857	1,651	1,625	1,587	1,717
たら類	331	239	151	109	126
はたはた類	38	52	14	17	114
にぎす類	392	438	294	251	300
あなご類	221	241	240	211	278
たちうお類	1	2	5	2	1
まだい類	55	65	65	66	81
ちだい・きだい類	220	193	241	221	146
いさき類	9	12	5	14	12
さわら類	62	68	56	77	75
すずき類	35	23	18	20	15
あまだい類	56	62	60	61	60
ふぐ類	13	16	33	14	23
その他の魚類	1,094	1,015	1,127	1,046	1,015
えび類計	3	1	4	x	x
その他のえび類	3	1	4	x	x
かに類計	1	x	x	x	x
ずわいがに類	1	0	x	x	x
その他のかに類	0	x	x	0	0
貝類計	133	128	119	96	106
あわび類	4	4	2	2	3
さざえ類	18	17	11	13	15
その他の貝類	112	108	106	81	88
いか類計	355	653	458	383	468
するめいか類	123	109	68	101	131
その他のいか類	232	544	390	282	337
たこ類	103	90	57	84	86
うに類	3	3	2	2	2
その他の水産動物類	7	x	x	5	5
その他の海藻類	14	12	47	81	267

注：(表示単位未満を四捨五入しており、合計値と内訳が一致しない場合がある)

資料 農林水産省「海面漁業生産統計調査」

◆ 5. 工 業

1. 工業の状況（従業者4人以上の製造業事業所）

年	各年12月31日（調査日）現在 ※平成29年より6月1日現在				
	計	事業所数			
4～29人		30～299人	300人以上		
平成26年	70	55	13	2	2,247
29年	71	57	13	1	2,252
30年	69	55	13	1	2,289
令和元年	71	57	13	1	2,328
2年	70	56	13	1	2,239

※平成27～28年は実施なし。

資料：工業統計調査

注：平成29年工業統計調査より調査日を6月1日に変更して実施しているため、現金給与総額、原材料使用額、製造

2. 産業中分類別事業所数・従業者数・製造品出荷額（従業者4人以上の事業所）

産業中分類	事業所数				
	平成26年	平成29年	平成30年	令和元年	令和2年
総数	70	71	69	71	70
食料品	19	20	19	17	18
飲料・たばこ・飼料	4	4	4	5	5
繊維工業品	10	10	10	10	10
衣服・その他の繊維製品	-	-	-	-	-
木材・木製品	5	6	5	6	4
家具・装備品	1	1	1	1	1
パルプ・紙	2	2	2	2	2
印刷・同関連品	2	2	2	2	2
化学工業製品	-	-	-	-	-
石油・石炭製品	-	-	-	-	-
プラスチック製品	-	-	-	-	-
ゴム製品	1	-	-	-	-
なめし革・毛皮	-	-	-	-	-
窯業・土石製品	12	12	12	13	13
鉄鋼業	-	-	-	-	-
非鉄金属	1	1	2	2	2
金属製品	2	2	2	3	3
一般機械器具	-	-	-	-	-
はん用機械器具	1	1	-	-	-
生産用機械器具	2	2	2	2	2
業務用機械器具	1	1	1	1	1
電気機械器具	3	2	2	2	2
情報通信機械器具	-	-	-	-	-
電子部品・デバイス	3	4	4	4	4
電子部品・デバイス・電回路	-	-	-	-	-
輸送機械器具	1	1	1	1	1
精密機械器具	-	-	-	-	-
その他の製造業	-	-	-	-	-
(再掲) 非鉄金属業+業務用機械器具					

注：（※1）は秘匿とするため空欄とし、計を末尾に再掲 ※平成27～28年は実施なし。

平成29年工業統計調査より調査日を6月1日に変更して実施しているため、平成29年以降の製造品出荷額について

各年12月31日現在

年	現金給与総額 (万円)	原材料使用額 (万円)	製造品出荷額等 (万円)	粗付加価値額 (万円)
平成26年	1,035,493	2,809,203	4,503,956	1,602,806
29年	837,014	4,001,122	6,167,694	1,816,068
30年	879,095	4,157,370	6,404,742	1,889,528
令和元年	911,981	4,373,369	6,599,323	2,090,233
2年	883,517	2,857,395	5,149,909	2,146,400

資料：工業統計調査

品出荷額等、粗付加価値額については前年1月～12月の実績により調査。

各年12月31日（調査日）現在 ※平成29年以降は6月1日現在

従業者数（人）					製造品出荷額（単位：万円）				
平成26年	平成29年	平成30年	令和元年	令和2年	平成26年	平成29年	平成30年	令和元年	令和2年
2,247	2,252	2,289	2,328	2,239	4,503,956	6,167,694	6,404,742	6,599,323	5,149,909
389	379	373	357	344	633,278	767,006	727,835	712,793	711,374
33	39	39	55	56	67,488	72,755	71,026	77,445	81,596
388	385	379	397	391	240,417	254,851	241,082	268,461	279,478
-	-	-	-	-	-	-	-	-	-
34	38	34	37	27	33,387	34,080	31,237	34,675	33,426
7	6	6	7	6	x	x	x	x	x
15	13	12	11	12	x	x	x	x	x
21	21	21	22	19	x	x	x	x	x
-	-	-	-	-	-	-	-	-	-
-	-	-	-	-	-	-	-	-	-
-	-	-	-	-	-	-	-	-	-
14	-	-	-	-	x	-	-	-	-
-	-	-	-	-	-	-	-	-	-
287	282	277	279	258	562,184	491,115	508,768	473,180	564,421
-	-	-	-	-	-	-	-	-	-
312	291	314	307	302	x	x	x	x	x
23	26	22	32	32	x	x	x	27,204	26,431
-	-	-	-	-	-	x	x	-	-
4	5	-	-	-	x	x	x	-	-
18	21	21	22	22	x	x	x	x	x
67	85	86	83	84	x	x	x	x	x
94	43	44	45	41	300,977	x	x	x	x
-	-	-	-	-	-	-	-	-	-
481	554	589	601	579	1,082,063	1,455,916	1,694,103	1,819,990	1,797,788
-	-	-	-	-	-	-	-	-	-
60	64	72	73	66	x	x	x	x	x
-	-	-	-	-	-	-	-	-	-
-	-	-	-	-	-	-	-	-	-

資料：工業統計調査

は前年1月～12月の実績により調査。

◆ 6. 商 業

1. 産業小分類別事業所の状況[法人・個人、卸売・小売業]

事業所数・従業者数・年間商品販売額・売場面積

産 業 分 類	事 業 所 数	従 業 者 数	年 間 商 品 販 売 額	売 場 面 積
合計（卸売業＋小売業）	453	2,311	47,814	55,502
卸 売 業 計	78	464	12,836	-
各種商品卸売業	1	5	x	-
繊維・衣服等卸売業	1	42	x	-
繊維品卸売業（衣服・身の回り品を除く）	-	-	-	-
衣服・身の回り品卸売業	1	42	x	-
飲食料品卸売業	29	172	4,470	-
農畜産物・水産物卸売業	23	147	x	-
食料・飲料卸売業	6	25	x	-
建築材料、鉱物・金属材料等卸売業	15	109	4,172	-
建築材料卸売業	10	62	2,137	-
化学製品卸売業	1	2	x	-
鉱物・金属材料卸売業	3	40	x	-
再生資源卸売業	1	5	x	-
機械器具卸売業	12	58	2,099	-
産業機械器具卸売業	3	13	652	-
自動車卸売業	5	26	953	-
電気機械器具卸売業	4	19	494	-
その他の機械器具卸売業	-	-	-	-
その他の卸売業	20	78	x	-
家具・建具・じゅう器等卸売業	2	5	x	-
医薬品・化粧品等卸売業	4	7	75	-
紙・紙製品卸売業	1	4	x	-
他に分類されない卸売業	13	62	1,443	-
小 売 業 計	375	1,847	34,978	46,005
各種商品小売業	3	10	121	528
百貨店、総合スーパー	-	-	-	-
その他の各種商品小売業(従業者50人未満)	3	10	121	528

(つづき)

平成28年7月1日現在 (単位：人、百万円、㎡)

産 業 分 類	事 業 所 数	従 業 者 数	年 間 商 品 販 売 額	売 場 面 積
織物・衣服・身の回り品小売業	42	134	1,205	4,424
呉服・服地・寝具小売業	5	9	27	50
男子服小売業	4	14	189	941
婦人・子供服小売業	22	80	868	3,115
靴・履物小売業	3	8	67	74
その他の織物・衣服・身の回り品小売業	8	23	54	244
飲食料品小売業	102	560	11,478	15,469
各種食料品小売業	25	298	7,730	12,714
酒小売業	19	26	189	113
食肉小売業	1	8	x	x
鮮魚小売業	14	28	419	167
野菜・果実小売業	3	8	16	-
菓子・パン小売業	15	50	232	172
その他の飲食料品小売業	25	142	x	x
機械器具小売業	60	306	7,267	5,145
自動車小売業	35	214	5,367	2,924
自転車小売業	2	3	x	-
その他の機械器具小売業	23	89	x	2,221
その他の小売業	160	803	13,934	20,439
家具・建具・畳小売業	18	40	276	1,588
じゅう器小売業	11	36	289	238
医薬品・化粧品小売業	20	114	3,543	2,751
農耕用品小売業	5	20	x	x
燃料小売業	25	189	5,995	158
書籍・文房具小売業	26	219	1,193	596
スポーツ用品・がん具・娯楽用品・楽器小売業	3	5	x	-
写真機・時計・眼鏡小売業	6	20	167	461
他に分類されない小売業	46	160	2,060	x
無店舗小売業	8	34	972	-
通信販売・訪問販売小売業	8	34	972	-
自動販売機による小売業	-	-	-	-
その他の無店舗小売業	-	-	-	-

資料：平成28年経済センサス活動調査

2. 事業所数・従業者数・年間商品販売額・売り場面積の推移

各年6月1日現在（単位：事業所、人、万円、㎡）

年次	事業所数	従業者数	年間商品販売額	売場面積	1事業所当り従業者数	1事業所当り販売額
平成19	698	3,301	5,911,937	58,725	4.73	8,470
26	501	2,542	5,239,751	55,502	5.07	10,459
28	453	2,311	4,781,377	46,005	5.10	10,555

資料：平成19年・26年は商業統計調査、平成28年は経済センサス活動調査

3. 従業者規模別事業所数・従業者数・年間商品販売額の推移

各年6月1日現在（単位：事業所、人、万円）

年次	総数			1～2人			3～9人		
	事業所数	従業者数	年間商品販売額	事業所数	従業者数	年間商品販売額	事業所数	従業者数	年間商品販売額
平成19	694	3,190	5,911,937	352	546	501,664	274	1,248	2,505,308
26	501	2,542	5,239,751	239	359	281,314	204	981	1,966,171
28	453	2,311	4,781,377	221	328	279,884	181	905	1,968,824

年次	10～19人			20～29人			30人以上		
	事業所数	従業者数	年間商品販売額	事業所数	従業者数	年間商品販売額	事業所数	従業者数	年間商品販売額
平成19	53	680	1,352,081	12	288	355,151	7	539	x
26	38	474	1,270,385	10	239	469,502	10	489	776,775
28	34	431	1,198,909	8	175	381,612	9	472	x

資料：平成19年・26年は商業統計調査、平成28年は経済センサス活動調査

◆ 7. 観 光

1. 観光客入込状況

(単位：人)

年次	観光地名	入込客数	対前年比 (%)	県内・県外別		エリア別宿泊
				県内	県外	
平成28年	三瓶山	642,100	104.00	327,343	314,757	98,405
	石見銀山	313,600	83.49	47,094	266,506	1,740
	大田市海岸	8,310	99.88	4,986	3,324	55,807
	その他	423,425	111.42	84,596	338,829	53,865
	合計	1,387,435	100.44	464,019	923,416	159,817
平成29年	三瓶山	600,900	93.58	311,150	289,750	92,783
	石見銀山	324,800	103.57	74,430	250,370	2,087
	大田市海岸	8,230	99.04	4,938	3,292	4,025
	その他	385,638	91.08	245,088	140,550	54,348
	合計	1,319,568	95.11	635,606	683,962	153,243
平成30年	三瓶山	544,700	90.65	277,797	266,903	64,900
	石見銀山	246,300	75.83	56,649	189,651	1,689
	大田市海岸	8,270	100.49	4,962	3,308	4,473
	その他	314,182	81.47	201,076	113,106	54,609
	合計	1,113,452	84.38	540,484	572,968	125,671
平成31年・ 令和元年	三瓶山	477,500	87.66	229,200	248,300	68,733
	石見銀山	265,300	107.71	41,917	223,383	1,903
	大田市海岸	9,370	113.30	5,809	3,561	3,711
	その他	291,910	92.91	117,347	174,563	53,891
	合計	1,044,080	93.77	394,273	649,807	128,238
令和2年	三瓶山	516,400	108.15	297,962	218,438	35,661
	石見銀山	171,000	64.46	48,393	122,607	1,131
	大田市海岸	4,590	48.99	1,298	3,292	1,834
	その他	120,140	41.16	33,999	86,141	39,389
	合計	812,130	77.78	381,652	430,478	78,015

注：大田市海岸は、平成24年より3海水浴場のみ（琴ヶ浜入込含む）釣り人含まず

資料：観光振興課

2. 観光施設目的別利用状況

(単位：人)

年次	三瓶山							国立公園三瓶青少年交流の家
	三瓶全域	こもればの広場	北の原キャンプ場	リフト	三瓶自然館	埋没林公園	国民宿舎さんべ荘	
平成28	642,100	56,381	40,339	19,570	119,592	21,131	105,502	77,494
29	600,900	46,315	32,899	19,673	115,279	18,695	98,319	74,638
30	544,700	48,428	32,363	18,142	95,913	15,937	91,523	74,385
令和元	477,500	50,782	36,453	674	93,232	18,035	17,799	80,997
2	516,400	54,029	21,816	25,490	72,375	14,301	65,754	21,983

年次	石見銀山							大田市海岸 海岸合計
	銀山全域	資料館	龍源寺間歩	大久保間歩	河島家	熊谷家	世界遺産センター	
平成28	313,600	16,485	101,607	4,816	7,328	11,116	79,954	8,310
29	324,800	23,472	105,723	5,270	7,311	11,627	76,100	8,230
30	246,300	15,365	79,502	3,524	5,079	11,420	58,921	8,270
令和元	265,300	14,082	84,705	4,814	4,908	11,126	64,021	9,370
2	171,000	7,783	57,531	2,598	3,691	7,646	42,215	4,590

年次	その他							
	その他合計	温泉津温泉	櫛島キャンプ場	やきもの館	ゆう・ゆう館	温泉津ふれあい館	サトミュージアム	その他
平成28	423,425	68,211	1,135	7,889	8,917	24,849	45,265	267,159
29	385,638	60,761	1,149	6,202	9,646	19,441	42,490	245,949
30	314,182	56,622	526	5,085	9,332	5,947	37,035	199,635
令和元	291,910	49,531	618	4,149	9,738	0	39,005	188,869
2	120,140	48,053	773	4,685	6,473	0	24,228	35,928

注：北の原キャンプ場、櫛島キャンプ場は平成24年より宿泊を含む利用人数

資料：観光振興課

注：こもればの広場は木工館とこもれば館を合計した利用人数

3. 月別観光客数の推移

(単位：人)

年次	三瓶山							
	三瓶山全域	こもれびの広場	北の原キャンプ場	リフト	三瓶自然館	埋没林公園	国民宿舎さんべ荘	三瓶温泉
令和2年	516,400	54,029	21,816	25,490	72,375	14,301	65,754	84,212
1月	16,700	1,403	296	0	0	332	0	1,770
2月	9,100	1,767	483	0	0	372	0	1,246
3月	28,600	2,638	686	0	0	756	10,688	11,358
4月	11,400	2,289	291	480	0	152	2,547	2,725
5月	14,500	4,447	0	963	0	0	3,193	3,541
6月	37,100	4,043	808	1,876	5,816	783	5,688	6,201
7月	40,400	4,806	1,097	1,428	8,361	1,226	6,122	7,872
8月	95,600	10,603	6,825	5,761	18,011	2,489	8,840	11,503
9月	67,700	6,073	3,385	4,589	12,118	2,139	7,479	9,476
10月	84,800	6,843	4,525	4,325	13,464	2,801	8,629	11,418
11月	90,800	7,408	2,959	6,068	12,691	2,801	8,822	12,009
12月	19,700	1,709	461	0	1,914	450	3,746	5,093

年次	石見銀山							大田市海岸 海岸合計
	銀山全域	資料館	龍源寺間歩	大久保間歩	河島家	熊谷家	世界遺産センター	
令和2年	171,000	7,783	57,531	2,598	3,691	7,646	42,215	4,590
1月	8,500	267	2,902	0	111	283	2,433	0
2月	10,200	440	3,482	0	157	483	2,723	0
3月	17,400	616	6,363	471	243	507	4,156	90
4月	2,000	84	657	22	31	80	550	270
5月	800	0	246	0	0	0	222	320
6月	6,000	246	2,005	0	93	347	1,652	130
7月	13,200	587	3,876	246	331	625	3,799	1,520
8月	21,600	868	7,313	524	445	936	5,281	1,350
9月	21,200	1,134	7,047	322	527	1,058	4,989	290
10月	27,100	1,634	8,897	461	859	1,372	5,761	280
11月	31,000	1,504	10,556	552	679	1,572	7,505	230
12月	12,000	403	4,187	0	215	383	3,144	110

年次	その他							
	その他合計	温泉津温泉	櫛島キャンプ場	やきもの館	ゆう・ゆう館	温泉津ふれあい館	サンドミュージアム	その他
令和2年	120,140	48,053	773	4,685	6,473	0	24,228	35,928
1月	12,428	5,138	0	196	453	0	2,458	4,183
2月	10,816	4,566	0	241	477	0	2,065	3,467
3月	11,717	4,557	0	291	727	0	2,619	3,523
4月	4,683	2,421	0	25	223	0	305	1,709
5月	4,102	2,147	0	37	125	0	223	1,570
6月	6,355	2,805	0	232	326	0	880	2,112
7月	10,199	3,845	66	279	548	0	2,447	3,014
8月	13,121	4,442	707	465	692	0	3,815	3,000
9月	10,937	4,011	0	320	802	0	2,675	3,129
10月	13,337	4,635	0	1,110	851	0	2,348	4,393
11月	13,685	5,390	0	969	889	0	3,099	3,338
12月	8,760	4,096	0	520	360	0	1,294	2,490

注：三瓶山スキー場は、平成21年度より閉鎖

資料：観光振興課

◆ 8. 保 健 ・ 衛 生

1. 医療機関の状況

各年12月31日現在

年	病 院		施 設 数				
	施設数	病床数	一般診療		歯科診療所	助産所	薬局
			有床	無床			
28	2	549	※1) 7	37	16	1	15
29	2	549	※1) 7	37	16	1	15
30	2	549	※1) 5	39	16	1	16
令和元	2	507	※2) 6	36	14	1	16
2	2	397	※2) 6	33	13	1	16

※1)内2箇所病床休止中

※2)内1箇所病床休止中

資料：県央保健所

2. 死因別死亡者数

(単位:人)

死 因	平成27年	平成28年	平成29年	平成30年	令和元年
総 数	622	677	627	603	614
脳血管疾患	60	67	73	72	49
悪性新生物	170	148	146	145	167
心疾患（除く高血圧性）	113	113	106	96	97
不慮の事故	15	22	11	21	10
肝 疾 患	9	7	11	8	6
肺 炎	45	53	35	20	21
自 殺	9	6	8	8	4
糖 尿 病	3	3	8	8	8
大動脈瘤及び解離	9	9	11	6	6
老 衰	35	35	20	34	27
腎 不 全	10	10	9	17	15
そ の 他	144	204	189	168	204

資料：人口動態調査

3. ごみ処理・し尿処理の状況

各年3月31日現在

年 度	可燃物 (t)		不燃物 (t)		し尿 (k ϕ)	
	処理量	1日平均	処理量	1日平均	処理量	1日平均
28	7,875	21.6	1,306	3.6	28,265	77.4
29	7,945	21.8	985	2.7	28,543	78.2
30	7,763	21.3	1,560	4.3	26,305	72.1
令和元	7,750	21.2	1,392	3.8	26,650	73.0
2	7,474	20.5	1,265	3.5	26,424	72.4

資料：衛生処理場

4. 大田市立病院利用状況

入院患者数

(単位：人)

年 度 科 別	平成31・令和元年度		令和2年度	
	延患者数	1日平均	延患者数	1日平均
総 数	61,672	169	65,251	179
一 般 病 棟 計	48,962	133.8	50,698	138.9
急性期病棟計	35,823	97.9	36,497	100.0
内科	20,009	54.7	19,607	53.7
精神科	0	0.0	0	0.0
小児科	1,235	3.4	855	2.3
外科	4,294	11.7	3,825	10.5
整形外科	0	0.0	1,380	3.8
脳神経外科	1,797	4.9	1,963	5.4
皮膚科	385	1.1	2,049	5.6
泌尿器科	2,229	6.1	2,512	6.9
産婦人科	4,839	13.2	3,686	10.1
耳鼻いんこう科	0	0.0	0	0.0
リハビリテーション科	0	0.0	0	0.0
放射線科	4	0.0	2	0.0
麻酔科	1,031	2.8	618	1.7
地域包括ケア病棟計	13,139	35.9	14,201	38.9
療 養 病 棟 計	12,710	34.7	14,553	39.9
医療療養	0	0.0	0	0.0
回復期リハビリテーション	12,710	34.7	14,553	39.9
介護療養	0	0.0	0	0.0

資料：大田市立病院医事室

外来患者数

(単位：人)

年 度 科 別	平成31・令和元年度		令和2年度	
	延患者数	1日平均	延患者数	1日平均
総 数	109,733	455.2	114,795	472.4
病 院 計	105,825	439.0	110,668	455.4
一 般 外 来 計	103,815	430.7	108,619	446.9
内 科	22,993	95.4	22,408	92.2
精 神 科	1,028	4.3	848	3.5
小 児 科	6,526	27.1	4,941	20.3
外 科	4,459	18.5	4,198	17.3
呼吸器外科	900	3.7	957	3.9
心臓血管外科	143	0.6	153	0.6
整形外科	7,850	32.6	9,352	38.5
脳神経外科	4,406	18.3	3,805	15.7
皮 膚 科	3,602	14.9	4,215	17.3
泌尿器科	12,808	53.1	13,148	54.1
産婦人科	7,099	29.5	7,561	31.1
眼 科	3,794	15.7	3,573	14.7
耳鼻いんこう科	2,463	10.2	2,209	9.1
リハビリテーション科	22,581	93.7	28,144	115.8
放射線科	1,867	7.7	1,684	6.9
麻 酔 科	1,296	5.4	1,423	5.9
介 護 保 険 計	2,010	8.3	2,049	8.5
通所リハビリテーション	486	2.0	427	1.8
訪問リハビリテーション	1,524	6.3	1,622	6.7
訪問看護ステーション計	3,908	16.2	4,127	17.0
医療保険	891	3.7	984	4.1
介護保険	3,017	12.5	3,143	12.9

資料：大田市立病院医事室

◆ 9. 社会福祉

1. 保育所の状況

各年10月1日現在

年	総数			公立			私立		
	施設数	定員	入所者数	施設数	定員	入所者数	施設数	定員	入所者数
平成28	18	1,170	1,195	10	610	572	8	560	623
29	18	1,170	1,178	9	490	429	9	680	749
30	19	1,185	1,184	9	480	399	10	705	785
令和元	20	1,205	1,189	9	470	381	11	735	808
2	20	1,170	1,156	9	430	361	11	740	795

資料：子育て支援課

2. 老人福祉施設の状況

各年4月1日現在

年	養護老人ホーム			特別養護老人ホーム			軽費老人ホーム		
	施設数	定員	入所者数	施設数	定員	入所者数	施設数	定員	入所者数
平成28	1	50	50	6	350	350	1	50	50
29	1	50	46	6	350	350	1	50	50
30	1	50	50	6	350	350	1	50	50
31	1	50	50	6	350	350	1	50	50
令和2	1	50	50	6	350	350	1	50	50

年	地域包括支援センター			生活支援ハウス			老人福祉センター		
	施設数	定員	入所者数	施設数	定員	入所者数	施設数	定員	入所者数
平成28	1 (サブ1)	-	-	2	34	12	2	-	-
29	1	-	-	2	34	22	2	-	-
30	1	-	-	2	34	26	2	-	-
31	1	-	-	2	34	26	2	-	-
令和2	1	-	-	2	34	26	2	-	-

資料：介護保険課

3. 生活保護状況

各年4月1日現在

(単位：人、千円)

年	総数	生活扶助	住宅扶助	教育扶助	医療扶助	介護扶助	その他の扶助	実員数	保護率(%)
(保護延人員)									
平成 27	10,138	3,396	2,329	147	3,189	871	206	830	9.50
28	9,997	3,313	2,295	122	3,208	801	258	815	9.60
29	10,357	3,466	2,500	199	3,186	729	277	846	9.90
30	9,779	3,242	2,334	178	3,140	642	243	800	9.60
31	9,263	3,015	2,196	163	2,986	667	236	757	9.10
(保護費)									
平成 27	519,848	145,883	40,898	1,695	287,925	10,607	32,840	-	-
28	522,730	143,150	40,127	1,466	282,417	11,391	44,179	-	-
29	541,359	146,320	43,315	2,347	295,853	13,744	39,780	-	-
30	524,937	129,477	41,111	1,734	297,182	18,671	36,762	-	-
31	496,101	125,277	39,906	1,565	273,821	18,851	36,681	-	-

注：「‰(パーミル)」は千分の一を示す単位である。

資料：地域福祉課

4. 国民健康保険の加入状況

各年度間平均

年 度	加入世帯数		計	被保険者数		
		前年比 (%)		一般	退職被保	前年比 (%)
平成27	5,408	98.3	8,577	8,042	535	97.3
28	5,246	97.0	8,245	7,895	350	96.1
29	5,044	96.1	7,817	7,624	193	94.8
30	4,877	96.7	7,507	7,428	79	96.0
令和元	4,783	98.1	7,289	7,275	14	97.1

資料：市民課

5. 国民健康保険料（税）・給付状況

(単位：円)

年 度	保険料（税）調定額		医療の給付		
	1世帯あたり	1人あたり	療養給付費	1世帯あたり	1人あたり
平成27	132,207	83,359	2,903,932,009	536,970	338,572
28	136,808	87,046	2,739,053,303	522,122	332,208
29	126,829	81,838	2,770,725,493	549,311	354,449
30	134,060	87,093	2,698,730,584	553,359	359,495
令和元	135,935	89,200	2,735,501,706	571,922	375,292

資料：市民課

6. 国民年金被保険者数

各年度末現在

年 度	総数	1号	3号	任意加入	免除者	
					法免	申免
平成27	4,773	3,318	1,404	51	448	1,018
28	4,353	3,005	1,305	43	441	957
29	4,073	2,842	1,182	49	446	861
30	3,872	2,712	1,122	38	421	848
令和元	3,651	2,585	1,024	42	418	809

資料：市民課

7. 拠出年金支給状況

[旧 法]

(単位：人、千円)

年 度	総 数	老齢年金	障害年金	母子年金
(受給権者)				
平成27	1,198	1,142	56	0
28	994	945	49	0
29	850	803	47	0
30	710	667	43	0
令和元	339	303	36	0
(支給額)				
平成27	528,039	477,138	50,901	0
28	441,005	396,344	44,661	0
29	377,407	334,740	42,667	0
30	315,259	276,099	39,160	0
令和元	202,092	168,938	33,154	0

[新 法]

(単位：人、千円)

年 度	総 数	老齢基礎年金	障害基礎年金	遺族基礎年金	寡婦年金
(受給権者)					
平成27	12,815	11,822	909	69	15
28	12,997	12,012	898	73	14
29	13,257	12,282	885	76	14
30	13,411	12,434	890	74	13
令和元	13,478	12,501	885	81	11
(支給額)					
平成27	9,100,142	8,241,932	797,399	54,568	6,243
28	9,246,806	8,395,681	786,517	58,661	5,947
29	9,391,965	8,554,158	772,176	59,874	5,757
30	9,507,586	8,671,994	772,865	57,643	5,084
令和元	9,572,740	8,739,747	766,742	61,707	4,544

資料：市民課

8. 医療費支給状況

(単位：件、千円)

年 度	総 数	後期高齢者（老人）医療	乳 幼 児 医 療	福 祉 医 療
(支給件数)				
平成27	295,948	222,414	46,282	27,252
28	301,068	228,935	46,427	25,706
29	297,351	227,502	44,392	25,457
30	294,950	225,657	43,977	25,316
令和元	294,827	228,624	41,133	25,070
(支給額)				
平成27	6,674,744	6,495,245	56,143	123,356
28	6,683,909	6,505,488	50,688	127,733
29	6,522,572	6,355,283	51,114	116,175
30	6,577,308	6,411,121	48,149	118,038
令和元	6,812,207	6,647,723	50,856	113,628

資料：市民課

※老齢福祉年金の支給は平成25年度をもって終了しているため、掲載を取りやめました。

◆ 10. 教 育 ・ 文 化

1. 幼稚園

各年5月1日現在

年	園 数			学級数	園 児 数					教員数 (本務者)	
	総数	公立	私立		総数	男	女	3歳児	4歳児		5歳児
平成28	5	4	1	6	59	30	29	15	22	22	10
29	5	4	1	6	52	25	27	15	16	21	10
30	5	4	1	6	51	27	24	20	12	19	10
令和元	5	4	1	6	47	25	22	17	18	12	12
2	5	4	1	6	50	27	23	12	17	21	11

資料：学校基本調査

2. 小学校

各年5月1日現在

年	学 校 数			学級数	教員数 (本務者)	職員数 (本務者)
	総数	本校	分校			
平成28	16	16	0	114	190	31
29	16	16	0	116	192	33
30	16	16	0	117	192	31
令和元	16	16	0	123	195	35
2	16	16	0	120	196	38

年	児 童 数								
	総数	男	女	1学年	2学年	3学年	4学年	5学年	6学年
平成28	1,641	851	790	265	259	279	285	265	288
29	1,618	836	782	268	261	259	275	288	267
30	1,602	851	751	259	269	258	258	268	290
令和元	1,573	838	735	256	261	270	258	258	270
2	1,565	835	730	249	262	265	271	260	258

資料：学校基本調査

3. 中学校

各年5月1日現在

年	学 校 数	学級数	生 徒 数						教員数 (本務者)	職員数 (本務者)
			総数	男	女	1学年	2学年	3学年		
平成28	6	51	911	466	445	291	315	305	111	13
29	6	50	893	456	437	288	291	314	110	11
30	6	47	840	431	409	265	283	292	104	13
令和元	6	47	840	427	413	291	269	280	104	15
2	6	44	834	421	413	276	291	267	99	15

資料：学校基本調査

4. 高等学校

各年5月1日現在

年	学校数	生徒数						教員数 (本務者)	職員数 (本務者)
		総数	男	女	1学年	2学年	3学年		
平成28	2	653	297	356	205	228	220	71	18
29	2	688	338	350	263	201	224	72	18
30	2	681	346	335	227	260	194	72	18
令和元	2	726	350	376	251	223	252	73	18
2	2	667	308	359	221	204	242	69	19

資料：学校基本調査

5. 各種学校

各年5月1日現在

年	学校数	生徒数			教員数 (本務者)	職員数 (本務者)
		総数	男	女		
平成28	2	87	37	50	14	4
29	2	85	30	55	14	4
30	2	43	17	26	13	4
令和元	2	63	25	38	10	4
2	1	18	2	16	3	0

資料：学校基本調査

6. 卒業後の状況

	年	総数	進学者	就職進学者	就職者	その他
中学校	平成28年3月卒業	319	317	0	1	1
	29	306	301	0	2	3
	30	314	313	0	1	0
	31	293	290	0	0	3
	2	280	277	0	2	1
高等学校	平成28年3月卒業	220	175	3	35	7
	29	224	171	10	39	4
	30	194	136	2	45	11
	31	250	175	13	56	6
	2	219	157	4	53	5

注：市内に所在する学校のみ

資料：学校基本調査

7. 児童・生徒の年齢・男女別体格

(身長)

各年4月現在 (単位: cm)

公表年度		小 学 校						中 学 校		
		6 歳	7 歳	8 歳	9 歳	10歳	11歳	12歳	13歳	14歳
男	平成30年	116.5	122.0	128.6	132.9	137.8	144.2	152.0	159.2	165.4
	平成31年	115.3	122.4	127.8	133.8	138.2	143.6	152.1	159.2	164.1
	令和2年	116.0	121.5	128.0	133.2	139.5	144.5	150.9	159.7	164.2
	令和3年	115.1	121.9	127.1	133.2	138.7	145.9	151.8	158.9	164.6
女	平成30年	115.3	120.9	126.9	133.4	139.8	145.7	152.0	154.2	155.4
	平成31年	116.0	121.4	126.7	133.1	140.4	146.4	150.6	154.9	155.8
	令和2年	115.7	121.8	127.1	132.4	139.8	146.4	151.4	153.7	156.2
	令和3年	115.7	121.7	127.8	133.5	139.2	146.1	151.4	154.5	155.0

(注)集計の都合上、公表年度2年前の測定値となっています。

資料:学校教育課

(体重)

(単位: kg)

公表年度		小 学 校						中 学 校		
		6 歳	7 歳	8 歳	9 歳	10歳	11歳	12歳	13歳	14歳
男	平成30年	21.3	23.5	27.3	29.7	33.0	37.2	42.9	47.7	54.3
	平成31年	20.7	21.4	26.9	31.0	33.3	37.0	43.0	48.1	52.7
	令和2年	21.2	23.7	27.4	30.2	34.5	37.9	42.9	48.3	53.2
	令和3年	21.1	23.8	26.9	30.8	33.9	39.0	43.7	48.6	53.4
女	平成30年	20.9	23.2	26.2	30.9	33.9	38.4	44.0	46.8	49.5
	平成31年	21.4	23.7	26.2	29.7	35.2	38.6	43.0	47.5	49.3
	令和2年	21.1	23.9	26.9	29.7	34.0	40.4	44.0	46.7	50.1
	令和3年	21.1	24.0	27.0	30.6	34.0	38.8	45.1	47.5	49.3

(注)集計の都合上、公表年度2年前の測定値となっています。

資料:学校教育課

(座高)

※平成28年度より測定していないため、掲載を取りやめました

8. 市立図書館の利用状況

年度	図書館名	開館日数 (日)	入館者数(人)		貸出人数(人)		貸出冊数(冊)	
			年間	1日平均	年間	1日平均	年間	1日平均
平成30	中央	278	82,066	295	28,910	104	167,769	603
	温泉津	233	…	…	1,056	5	3,576	15
	仁摩	282	…	…	9,919	35	46,208	164
平成31・ 令和元	中央	277	80,971	292	28,175	102	163,169	589
	温泉津	231	…	…	1,159	5	3,724	16
	仁摩	281	…	…	9,446	34	44,278	158
令和2	中央	225	38,243	170	20,307	90	123,168	547
	温泉津	232	2,054	9	1,206	5	3,788	16
	仁摩	283	…	…	9,037	32	44,461	157

資料：中央図書館
温泉津図書館
仁摩図書館

9. 市立図書館の蔵書冊数

各年度末現在(単位：冊)

図書館名	中央			温泉津			仁摩		
	平成29	平成30	令和元	平成29	平成30	令和元	平成29	平成30	令和元
総数	187,933	187,304	186,766	13,329	13,620	13,642	53,957	54,716	54,141
総記	3,422	3,437	3,439	69	70	72	679	704	707
哲学	4,880	4,846	4,848	210	218	219	1,311	1,283	1,286
歴史	9,746	9,805	9,813	539	548	548	2,961	2,961	2,968
社会	13,162	13,123	13,143	405	414	414	3,724	3,754	3,759
自然	6,340	6,145	6,153	288	299	300	2,812	2,911	2,917
技術	7,552	7,277	7,288	550	559	560	3,045	3,081	3,087
産業	4,269	4,131	4,139	178	181	181	1,206	1,243	1,246
芸術	8,982	8,992	9,008	477	480	480	3,613	3,686	3,692
言語	1,667	1,658	1,660	72	75	75	501	508	510
文学	17,932	18,007	18,014	1,094	1,105	1,105	4,232	4,319	4,322
小説	22,301	22,557	22,591	3,252	3,324	3,332	6,501	6,598	6,629
児童	54,685	54,241	54,378	4,597	4,680	4,681	13,839	14,235	14,175
郷土資料	14,180	14,393	14,430	1,137	1,191	1,199	2,053	2,216	2,227
ヤングアダルト	7,769	7,661	7,678	241	256	256	3,934	4,054	4,079
参考	3,011	3,032	3,031	220	220	220	421	423	424
雑誌	8,035	7,999	7,153	0	0	0	3,125	2,740	2,113

資料：中央図書館
温泉津図書館
仁摩図書館

10. 市内の指定文化財

(令和3年3月31日現在)

種 別	総 数	重要文化財	国指定	県指定	市指定
総 数	126	4	8	41	73
建造物	13	1		4	8
絵画	19			5	14
彫刻	12			2	10
工芸品	14	2		8	4
書籍	4			1	3
古文書	9			2	7
考古資料	3			2	1
有形民俗文化財	1				1
無形民俗文化財	10	1		2	7
史跡	14		1	9	4
史跡名勝	2				2
名勝	2				2
天然記念物	21		5	6	10
重要伝統的建造物群	2		2		

資料：石見銀山課

11. 記録作成等の措置を講ずべき無形の民俗文化財

選択年月日	名称	所在地
平成21年3月11日	西田のヨズクハダ製作技術	温泉津町

資料：石見銀山課

◆ 11. 運輸・通信

1. 自動車保有台数

各年度末現在（単位：台）

区 分	平成28年度	平成29年度	平成30年度	令和元年度	令和2年度
総 数	28,614	28,576	28,433	28,191	28,006
貨物用自動車計	1,470	1,448	1,428	1,400	1,379
普通車	735	735	733	719	714
小型車	720	700	680	663	649
被けん引車	15	13	15	18	16
乗合用自動車計	73	73	74	73	66
普通車	37	37	38	38	36
小型車	36	36	36	35	30
乗用自動車計	10,768	10,750	10,648	10,518	10,417
普通車	4,126	4,270	4,366	4,449	4,536
小型車	6,642	6,480	6,282	6,069	5,881
特種（殊）自動車計	567	572	547	526	530
普通特種車	329	336	316	311	319
小型特種車	76	74	72	55	51
大型特殊車	162	162	159	160	160
小型二輪車	280	296	303	315	340
軽自動車計	15,456	15,437	15,433	15,359	15,274
貨物車	5,296	5,228	5,128	5,062	5,019
乗用車	10,024	10,075	10,168	10,166	10,126
特種車	135	133	136	130	128
不明	1	1	1	1	1

資料：中国運輸局島根運輸支局

2. 運転免許所有者数

各年度末現在（単位：人）

区 分	平成28年	平成29年	平成30年	令和元年	令和2年	
二 種	大 型	272	270	260	246	242
	中 型	326	308	292	265	260
	普 通	-	1	2	7	10
	大 特	-	-	-	-	-
	けん引	-	-	-	-	-
一 種	大 型	2,055	2,015	1,967	1,935	1,895
	中 型	18,087	17,775	17,524	17,147	16,846
	準 中 型	2,579	2,396	2,256	2,173	2,100
	普 通	75	398	656	876	1,025
	大 特	-	-	-	-	-
	けん引	-	-	-	-	-
	大 自 二	7	6	6	4	2
自 二	10	13	8	9	10	
小 特	13	10	8	6	5	
原 付	292	257	232	200	168	
計	23,716	23,449	23,449	23,211	22,563	

注：2つ以上の免許を持っている者は、上級の免許を計上。

資料：大田警察署

◆ 12. 建設・住宅

1. 道路状況

各年4月1日現在（単位：m）

年	総延長	国道	県道	市道	市道幅員別内訳		
					3.5m未満	3.5～ 5.5m未満	5.5m以上
平成28	1,219,948	63,790	185,077	971,081	490,480	359,799	120,802
29	1,219,826	63,790	184,934	971,102	489,681	360,466	120,955
30	1,226,944	70,459	185,366	971,119	488,947	361,041	121,131
31	1,230,223	72,416	186,294	971,513	488,383	363,019	120,111
令和2	1,230,320	72,416	186,158	971,746	488,236	363,372	120,138

年	舗装済延長			舗装率（%）		
	国道	県道	市道	国道	県道	市道
平成28	63,790	185,077	856,749	100.0	100.0	88.2
29	63,790	184,934	856,770	100.0	100.0	88.3
30	70,459	185,366	857,218	100.0	100.0	88.3
31	72,416	186,294	857,719	100.0	100.0	88.3
令和2	72,416	186,158	858,687	100.0	100.0	88.4

資料：道路等の現況調査、土木課

2. 橋梁状況（市道橋）

各年度末現在（単位：m）

年度	木橋		永久橋	
	橋数	延長	橋数	延長
平成27	12	72	658	6,926
28	12	72	657	6,922
29	12	72	656	6,920
30	12	72	656	6,920
令和元	12	72	657	7,045

資料：土木課

3. 都市計画区域及び用途地域面積

区 分	面積（ヘクタール）	用途地域内の構成比（％）
都市計画区域	約23,932	-
用途地域	約477.5	約100.0
第一種低層住居専用地域	約57.0	約12.0
第一種中高層住居専用地域	約40.8	約8.5
第一種住居地域	約207.1	約43.4
第二種住居地域	約24.0	約5.0
近隣商業地域	約24.8	約5.2
商業地域	約32.0	約6.7
準工業地域	約30.8	約6.5
工業地域	約36.0	約7.5
工業専用地域	約25.0	約5.2
その他の地域	約23,454.5	-

資料：都市計画課

4. 家屋建築状況（新築分）

（単位：㎡）

年 次	木造				非木造			
	住宅		非住宅		住宅		非住宅	
	棟数	床面積	棟数	床面積	棟数	床面積	棟数	床面積
平成28	73	9,473	19	1,824	2	475	8	819
29	97	12,579	21	1,261	3	365	19	3,028
30	85	11,219	21	1,231	0	0	22	5,258
元	91	12,165	18	1,126	2	690	23	3,798
2	80	11,504	20	1,106	2	217	24	10,675

資料：税務課

5. 市営住宅

令和3年3月31日現在（単位：戸）

構 造	戸 数	令和3年3月31日現在（単位：戸）		
		旧大田市	旧温泉津町	旧仁摩町
総 数	225	138	51	36
木造平屋建	25	25	-	-
木造2階建	24	-	-	24
木造一部2階建	16	-	16	-
簡耐平屋建	60	60	-	-
簡耐2階建	92	45	35	12
R C造3階建	8	8	-	-

注：簡耐は「簡易耐火構造」

R C造は「鉄筋コンクリート構造」

資料：建築営繕課

◆ 13. 上 下 水 道

1. 上水道の給水状況

(単位：m³)

年 度	給水戸数	給水人口	年間配水量	年 間 有収水量	有収率(%)	1日平均 配水量	1人1日 平均配水量
平成29	15,440	31,707	3,873,664	3,117,018	80.47	10,613	0.335
平成30	15,594	31,565	3,839,699	3,074,735	80.08	10,520	0.333
令和元	15,234	31,096	3,813,760	3,061,981	80.29	10,420	0.335

資料：上下水道部管理課

2. 簡易水道（法適分）の給水状況

(単位：m³)

年 度	給水戸数	給水人口	年間配水量	年 間 有収水量	有収率(%)	1日平均 配水量	1人1日 平均配水量
平成29	-	-	-	-	-	-	-
平成30	-	-	-	-	-	-	-
令和元	-	-	-	-	-	-	-

※平成28年度末をもって上水道に統合

資料：上下水道部管理課

3. 汚水処理施設普及人口

各年3月31日現在 (単位：人)

年 度	公共下水道	農業集落排水施設	浄 化 槽	計
平成30	8,205	530	6,721	15,456
平成31	8,847	525	6,915	16,287
令和 2	9,479	517	7,109	17,105

資料：上下水道部管理課

◆ 14. 治安・消防

1. 火災の原因別発生状況

(単位：件)

年次	総数	たき火	火入れ	こんろ	たばこ	ストーブ	風呂かまど	煙突・煙道	取灰
平成29	23	5	1	1	1	-	-	-	-
30	30	14	4	2	1	-	-	-	-
令和元	22	11	1	-	-	-	-	1	-
2	25	12	1	2	-	2	-	-	-

年次	電気機器・装置	配線器具	ボイラー	火遊び	放火・放火の疑い	その他	不明・調査中	損害見積額(千円)
平成29	2	-	-	-	-	6	7	17,528
30	2	1	-	-	-	4	2	16,649
令和元	-	-	-	-	-	1	8	125,089
2	-	1	-	-	3	2	2	96,083

資料：消防部総務課

2. 救急車出動状況

(単位：件、人)

年次	総数	火災	自然災害	水難	交通事故	労働災害	運動競技	一般負傷	加害	自損行為	急病	その他
(件数)												
平成29	1,894	-	-	1	95	27	10	307	1	17	1,075	361
30	1,997	1	2	5	112	23	17	279	2	15	1,182	359
令和元	1,916	-	-	4	90	22	17	257	1	13	1,119	393
2	1,682	3	-	6	67	10	3	265	3	15	949	361
(人員)												
平成29	1,847	-	-	1	118	27	11	298	1	11	1,021	359
30	1,934	1	2	3	119	22	18	273	2	8	1,132	354
令和元	1,868	-	-	2	91	22	17	246	1	10	1,091	388
2	1,628	3	-	2	69	10	3	258	3	11	912	357

資料：消防部総務課

3. 刑法犯の発生と検挙状況

(単位：件)

年次	総数		凶悪犯		粗暴犯		窃盗		その他の刑法犯	
	発生	検挙	発生	検挙	発生	検挙	発生	検挙	発生	検挙
平成28	89	60	1	0	3	5	65	45	20	10
29	87	57	0	1	5	4	68	45	14	7
30	83	72	2	2	3	4	65	53	13	13
令和元	56	39	0	0	4	4	36	20	16	14
2	69	50	2	2	9	8	40	32	10	3

資料：大田警察署

4. 交通事故発生状況

(単位：件、人)

年次	発生件数			1日平均 発生件数	死傷者数			
	総数	人身事故	物損事故		総数	死者	重傷	軽傷
平成28	993	58	935	2.7	81	2	13	66
29	1,021	70	951	2.8	87	2	15	70
30	1,001	49	952	2.7	55	2	13	40
令和元	879	23	856	2.4	27	0	8	19
2	850	33	817	2.3	36	1	6	29

資料：大田警察署

◆ 15. 市民所得

1. 産業別市内総生産

(単位：百万円、%)

項 目	平成27年度		平成28年度		平成29年度		平成30年度	
	実 額	構成比	実 額	構成比	実 額	構成比	実 額	構成比
第1次産業	3,362	3.1	3,650	3.3	3,375	3.1	3,471	3.1
農 業	1,414	1.3	1,583	1.4	1,463	1.3	1,353	1.2
林 業	516	0.5	474	0.4	500	0.5	605	0.5
水 産 業	1,433	1.3	1,593	1.4	1,412	1.3	1,513	1.4
第2次産業	27,576	25.1	28,584	25.7	29,052	26.3	29,918	26.7
鉱 業	279	0.3	289	0.3	308	0.3	279	0.2
製 造 業	18,709	17.0	19,766	17.8	20,814	18.8	20,580	18.4
建 設 業	8,587	7.8	8,529	7.7	7,930	7.2	9,059	8.1
第3次産業(2.3含む)	78,055	71.1	78,437	70.6	77,535	70.1	77,869	69.6
電気・ガス・水道・廃棄物業	2,187	2.0	2,235	2.0	2,280	2.1	2,286	2.0
卸 売 ・ 小 売 業	10,415	9.5	10,564	9.5	10,153	9.2	10,079	9.0
運 輸 ・ 郵 便 業	3,843	3.5	3,851	3.5	3,833	3.5	3,911	3.5
宿 泊 ・ 飲 食 業	2,700	2.5	3,010	2.7	3,005	2.7	2,933	2.6
情 報 通 信 業	3,539	3.2	3,518	3.2	3,433	3.1	3,631	3.2
金 融 ・ 保 険 業	2,562	2.3	2,380	2.1	2,284	2.1	2,374	2.1
不 動 産 業	16,095	14.7	15,940	14.3	15,813	14.3	15,646	14.0
専 門 ・ 科 学 技 術 業 務 支 援	5,459	5.0	5,957	5.4	5,903	5.3	5,950	5.3
公 務	8,029	7.3	7,890	7.1	7,715	7.0	7,452	6.7
教 育	5,983	5.4	6,100	5.5	6,202	5.6	6,162	5.5
保 健 衛 生 社 会 事 業	11,851	10.8	11,727	10.5	11,658	10.5	12,454	11.1
そ の 他 の サ ー ビ ス	5,391	4.9	5,263	4.7	5,257	4.8	4,989	4.5
1. 小 計	108,992	99.3	110,670	99.6	109,962	99.5	111,258	99.4
2. 輸 入 品 に 課 さ れ る 税 等	814	0.7	492	0.4	598	0.5	632	0.6
3. 市 内 総 生 産 (1+2)	109,806	100.0	111,163	100.0	110,559	100.0	111,889	100.0

資料：市町村民経済計算（島根県政策企画局統計調査課）

2. 市民所得の分配

(単位：百万円、%)

項 目	平成27年度		平成28年度		平成29年度		平成30年度	
	実 額	構成比	実 額	構成比	実 額	構成比	実 額	構成比
1. 雇用者報酬	59,172	71.3	60,268	72.2	61,830	75.1	61,737	77.0
内 賃 金 ・ 俸 給	50,020	60.3	51,032	61.1	52,552	63.8	52,424	65.4
内 雇 主 の 社 会 負 担	9,152	11.0	9,236	11.1	9,278	11.3	9,313	11.6
2. 財産所得（非企業部門）	4,590	5.5	4,172	5.0	4,717	5.7	4,519	5.6
3. 企業所得（配当受払後）	19,193	23.1	19,024	22.8	15,837	19.2	13,941	17.4
内 民 間 法 人 企 業	11,149	13.4	10,909	13.1	7,609	9.2	5,896	7.4
内 公 的 企 業	△ 533	△ 0.6	△ 111	△ 0.1	△ 187	△ 0.2	△ 304	△ 0.4
内 個 人 企 業	8,577	10.3	8,226	9.9	8,415	10.2	8,349	10.4
4. 市町村民所得（1+2+3）	82,956	100.0	83,464	100.0	82,384	100.0	80,197	100.0

資料：市町村民経済計算（島根県政策企画局統計調査課）

◆ 16. 財 政

1. 会計別決算額

(単位：千円)

区 分	歳 入		歳 出	
	平成30年度	令和元年度	平成30年度	令和元年度
総額	37,472,028	40,221,060	36,720,462	39,687,924
一般会計	24,468,245	26,726,344	23,787,294	26,215,716
特別会計	13,003,783	13,494,716	12,933,168	13,472,208
国民健康保険事業	4,434,696	4,441,685	4,408,838	4,373,853
国民健康保険診療所事業	11,638	10,850	11,638	10,850
後期高齢者医療事業	1,112,836	1,096,667	1,105,841	1,090,076
介護保険事業	5,593,399	5,765,358	5,466,513	5,754,797
生活排水処理事業	173,383	240,812	173,383	240,812
簡易給水施設事業	5,486	5,733	28,250	18,176
農業集落排水事業	70,383	78,329	70,383	78,329
大田市駅周辺土地区画整理事業	0	0	78,610	71,883
下水道事業	1,601,962	1,855,282	1,589,712	1,833,432

資料：財政課

2. 一般会計目的別決算額（歳入）

（単位：千円、％）

区 分	平成30年度		令和元年度	
	決算額	構成比	決算額	構成比
総額	24,468,245	100.0	26,726,344	100.0
市税	3,605,845	14.7	3,610,407	13.5
地方譲与税	212,278	0.9	227,216	0.9
利子割交付金	9,578	0.0	4,229	0.0
配当割交付金	10,246	0.0	11,775	0.0
株式等譲渡所得割交付金	8,859	0.0	5,686	0.0
地方消費税交付金	646,323	2.6	597,636	2.2
環境性能割交付金	0	0.0	4,711	0.0
自動車取得税交付金	40,947	0.2	19,573	0.1
地方特例交付金	13,359	0.1	79,657	0.3
地方交付税	9,805,153	40.1	9,787,568	36.6
交通安全対策特別交付金	3,566	0.0	3,477	0.0
分担金及び負担金	204,218	0.8	183,865	0.7
使用料及び手数料	751,954	3.1	736,690	2.8
国庫支出金	2,469,068	10.1	2,856,901	10.7
県支出金	1,799,034	7.4	2,086,481	7.8
財産収入	106,264	0.4	393,344	1.5
寄附金	264,468	1.1	202,423	0.8
繰入金	1,534,091	6.3	1,204,050	4.5
繰越金	377,575	1.6	579,577	2.2
諸収入	297,669	1.2	414,178	1.5
市債	2,307,750	9.4	3,716,900	13.9

資料：財政課

3. 一般会計目的別決算額（歳出）

（単位：千円、％）

区 分	平成30年度		令和元年度	
	決算額	構成比	決算額	構成比
総 額	23,787,294	100.0	26,215,716	100.0
議会費	180,688	0.8	163,017	0.6
総務費	2,903,939	12.2	3,405,313	12.9
民生費	7,553,629	31.7	7,619,096	29.1
衛生費	2,427,976	10.2	2,704,722	10.3
労働費	57,702	0.2	102,013	0.4
農林水産業費	942,559	4.0	1,233,782	4.7
商工費	563,010	2.4	1,466,723	5.6
土木費	1,928,921	8.1	2,282,186	8.7
消防費	1,114,288	4.7	1,331,296	5.1
教育費	1,839,617	7.7	2,085,027	8.0
災害復旧費	663,456	2.8	199,344	0.8
公債費	3,303,442	13.9	3,298,289	12.6
諸支出金	308,067	1.3	324,908	1.2
予備費	0	0.0	0	0.0

資料：財政課

4. 一般会計性質別決算額（歳出）

（単位：千円、％）

区 分	平成30年度		令和元年度	
	決算額	構成比	決算額	構成比
総 額	23,787,294	100.0	26,215,716	100.0
人件費	4,266,274	17.9	4,266,782	16.3
扶助費	4,586,858	19.3	4,432,993	16.9
公債費	3,303,442	13.9	3,298,289	12.6
普通建設事業費	2,342,132	9.9	4,044,937	15.4
災害復旧事業費	721,947	3.0	204,761	0.8
物件費	2,954,556	12.4	3,125,636	11.9
維持補修費	91,952	0.4	82,688	0.3
補助費等	2,178,319	9.2	2,485,218	9.5
積立金	246,687	1.0	807,999	3.1
投資及び出資金	453,499	1.9	690,047	2.6
貸付金	58,100	0.2	56,900	0.2
繰出金	2,583,528	10.9	2,719,466	10.4
予備費	0	0.0	0	0.0

資料：財政課

5. 市税収入状況

（単位：千円、％）

税 目	平成29年度			平成30年度			令和元年度		
	調定額	収入額	収納率	調定額	収入額	収納率	調定額	収入額	収納率
合 計	3,787,177	3,660,341	96.7	3,720,239	3,605,845	96.9	3,732,891	3,610,407	96.7
市民税	1,568,003	1,534,352	97.9	1,529,513	1,497,651	97.9	1,516,832	1,485,962	98.0
固定資産税	1,815,694	1,730,398	95.3	1,791,728	1,716,231	95.8	1,813,587	1,729,380	95.4
軽自動車税	129,482	124,762	96.4	131,955	127,608	96.7	135,307	130,920	96.8
市たばこ税	202,451	202,451	100.0	198,078	198,078	100.0	198,478	198,478	100.0
鉱産税	311	311	100.0	401	401	100.0	378	378	100.0
特別土地保有税			0.0			0.0			0.0
入湯税	5,917	5,831	98.5	5,081	5,081	100.0	3,568	3,568	100.0
都市計画税	65,319	62,236	95.3	63,483	60,795	95.8	64,741	61,721	95.3

※軽自動車税には令和元年度税制改正により導入された環境性能割を含む

資料：税務課

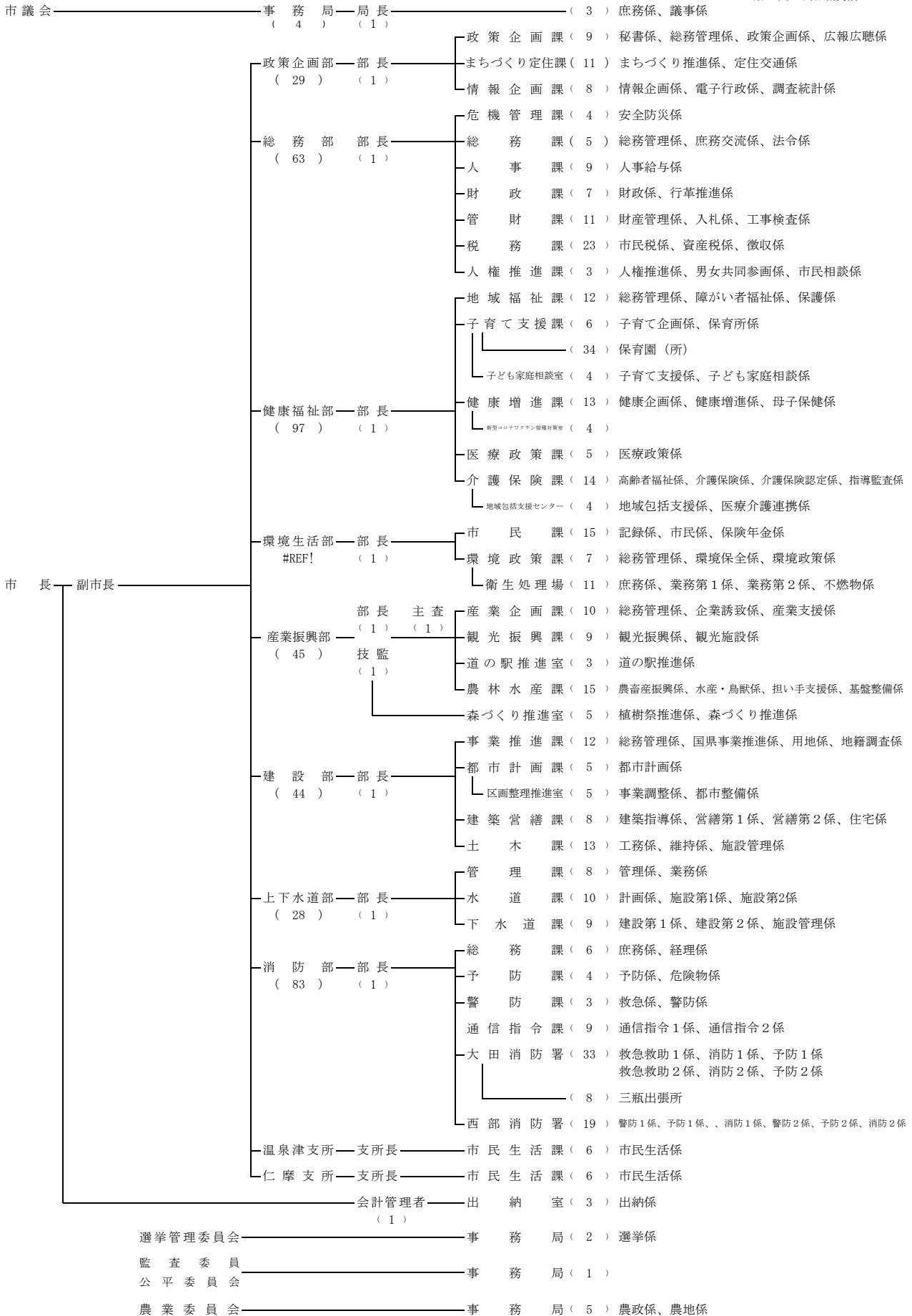
◆ 17. 行 政

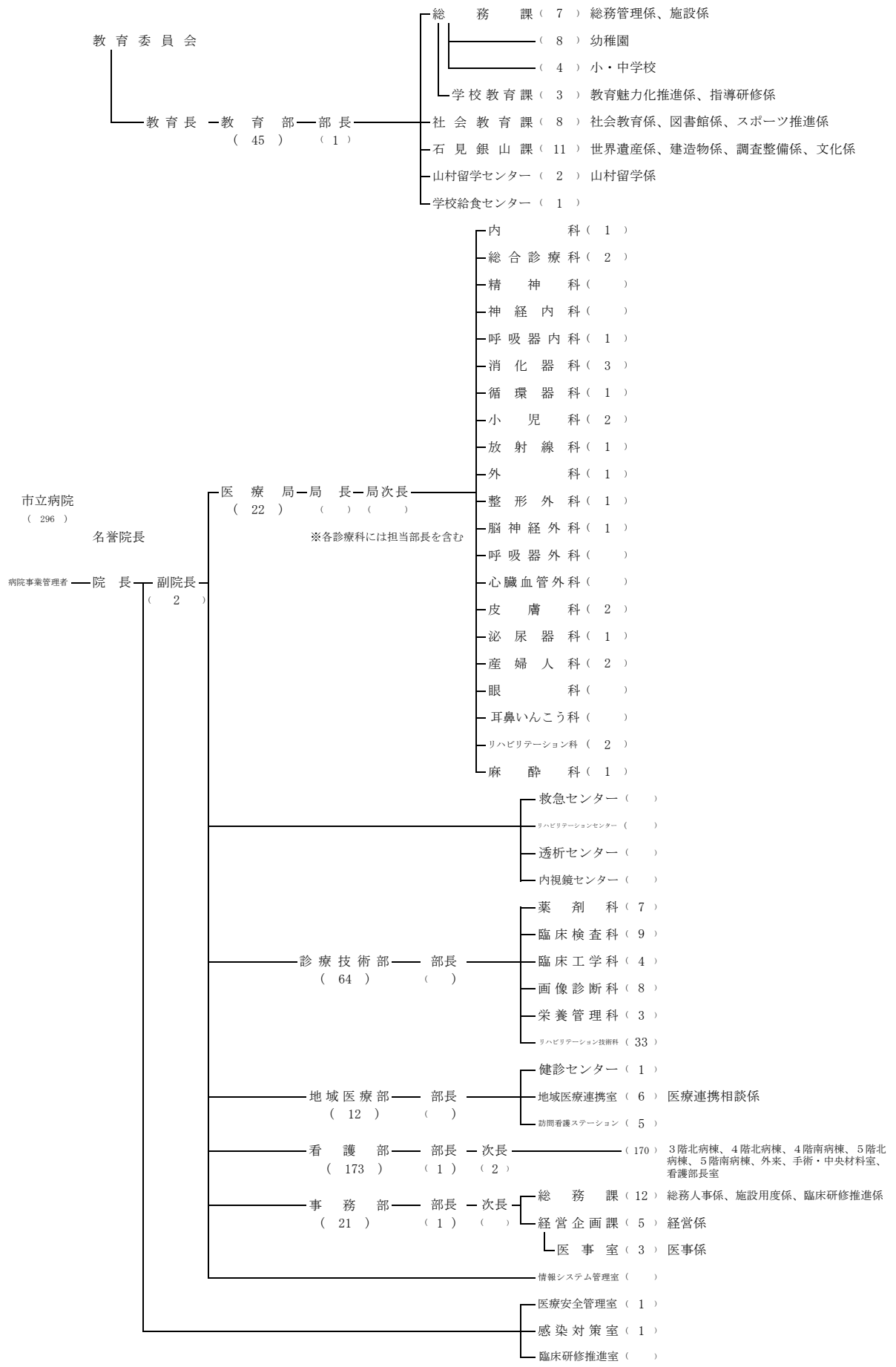
1. 大田市の行政機構及び市職員数 (除く特別職)

職員総数 792人

(令和3年4月1日現在)

※ () 内は職員数





	全体	病院	その他
局	1	1	0
部(支所、局)	16	4	12
課(局、室、所、場、科、センター)	100	48	52
係等	134	6	128
保育園(所)、幼稚園	8		8
職員数(除く3役、病院事業管理者)	792	296	496

(県派遣職員を含む)

◆ 18. 選 挙

1. 選挙人名簿登録者数

令和2年12月1日現在

区 分	市計	大田	川合	池田	志学	多根
総 数	29,021	6,755	1,489	611	470	171
男	13,673	3,228	678	285	211	79
女	15,348	3,527	811	326	259	92

区 分	山口	富山	朝山	波根	久手	鳥井
総 数	243	440	407	1,063	3,343	992
男	110	215	180	506	1,562	475
女	133	225	227	557	1,781	517

区 分	長久	静間	五十猛	大屋	久利	大森
総 数	2,464	1,115	1,100	283	1,115	329
男	1,129	534	556	135	544	142
女	1,335	581	544	148	571	187

区 分	水上	祖式	大代	湯里	温泉津	井田
総 数	405	274	306	460	926	496
男	196	126	138	208	423	238
女	209	148	168	252	503	258

区 分	福波	仁万・天河内	宅野	大国	馬路
総 数	540	1,996	442	338	448
男	274	916	207	161	217
女	266	1,080	235	177	231

資料：選挙管理委員会事務局

2. 海区漁業調整委員選挙人名簿登録人員

各年9月1日現在

年	総数	男	女	法人
平成27	486	359	126	1
28	462	343	118	1
29	420	324	95	1
30	389	299	89	1

※法改正により平成31年度以降、委員の任期中は名簿を据え置き
資料：選挙管理委員会事務局

3. 各種選挙の投票状況

選挙名	執行年月日	当日有権者数	投票者数	投票率 (%)
市長	平成17年10月30日	34,237	26,984	78.82
市議一般	18年4月2日	33,950	27,583	81.25
県知事	19年4月8日	33,622	21,259	63.23
県議一般	19年4月8日	33,621	21,248	63.20
参議院議員	19年7月29日	34,040	24,530	72.06
衆議院議員	21年8月30日	33,206	26,427	79.59
市長	21年10月25日	32,990	21,169	64.17
市議一般	22年4月4日	32,682	25,361	77.60
参議院議員	22年7月11日	33,014	23,629	71.57
県知事	23年4月10日	32,292	15,513	48.04
県議一般	23年4月10日	無投票		
衆議院議員	24年12月16日	32,050	21,107	65.86
参議院議員	25年7月21日	32,093	19,511	60.80
市長	25年10月20日	無投票		
市議一般	26年4月6日	31,279	23,045	73.68
衆議院議員	26年12月14日	31,350	18,400	58.69
県知事	27年4月12日	30,795	16,790	54.52
県議一般	27年4月12日	30,795	16,773	54.47
参議院議員	28年7月10日	31,187	19,049	61.08
衆議院議員	29年10月22日	30,467	18,498	60.71
市長	29年10月22日	無投票		
市議一般	30年4月8日	無投票		
県知事	31年4月7日	29,392	18,522	63.02
県議一般	31年4月7日	29,382	18,452	62.80
参議院議員	令和元年7月21日	29,709	16,135	54.31

資料：選挙管理委員会事務局

◆ 19. 議 会

1. 党派別市議会議員数

令和3年年4月1日現在

区 分	定数 (現員)	自由民主党	社会民主党	日本共産党	公 明	無所属
議員数	20 (18)		1	2	1	14

資料：議会事務局

2. 市議会開催状況

年 度	開催回数		会議日数		議案件数		請願陳情件数	
	定例	臨時	本会議	委員会	提出	可決	受理	採択
平成29年	4	1	21	74	122	121	5	1
平成30年	4	1	21	66	126	126	4	3
令和元年	4	3	24	70	119	119	2	1
令和2年	4	6	26	74	161	161	6	1

資料：議会事務局

3. 歴代市議会議長

氏 名	就任年月日	退任年月日	氏 名	就任年月日	退任年月日
石 橋 秀 利	22年 4月19日	24年 4月20日	石 橋 秀 利	30年 4月19日	令和2年4月20日
有 光 孝 次	24年 4月20日	26年 4月10日	松 村 信 之	令和2年4月20日	
松 葉 昌 修	26年 4月21日	28年 4月20日			
内 藤 芳 秀	28年 4月20日	30年 4月10日			

資料：議会事務局

4. 歴代市議会副議長

氏 名	就任年月日	退任年月日	氏 名	就任年月日	退任年月日
清 水 勝	22年 4月19日	24年 4月20日	林 茂 樹	30年 4月19日	令和2年4月20日
中 西 義 昭	24年 4月20日	26年 4月10日	月 森 和 弘	令和2年4月20日	
河 村 賢 治	26年 4月21日	28年 4月20日			
木 村 幸 司	28年 4月20日	30年 4月10日			

資料：議会事務局

付 録

【大田市のあゆみ】

西暦	元号	月	日	主 な 出 来 事
2005	平成17	10	1	大田市、温泉津町、仁摩町が合併し、新大田市が誕生
			10	13 平成17年第1回大田市議会臨時会
			10	30 新大田市長に竹腰創一氏が就任
2006	平成18	11	6	三瓶東地区一般農道開通
			1	22 大田市農業委員会選挙(無投票当選)
			4	1 ごみの指定袋制度開始
			4	22 重要文化財熊谷家住宅一般公開開始
2007	平成19	7	1	新「大田市」合併記念式典
			4	16 大田～広島間高速バス運行開始
			4	25 仁摩浄化センター（大田市初の公共下水道処理施設）通水式
			7	2 「石見銀山遺跡とその文化的景観」ユネスコ世界遺産に登録決定
			10	4 「石見銀山世界遺産センター」仮供用開始（ガイダンス棟の公開開始）
2008	平成20	11	10	10 韓国・大田広域市姉妹都市縁組締結20周年記念事業「日韓伝統芸能祭」開催
			11	11 「石見銀山遺跡とその文化的景観」世界遺産登録記念式典
			12	3 「非核平和都市」宣言
			2	25 県「大田集合庁舎」移転
			4	1 「後期高齢者医療制度」開始
			4	1 大森簡易水道を上水道に統合
			4	26 大久保間歩一般公開開始
			8	19 温泉津クリーンセンター通水式
			9	12 「人権尊重都市」宣言
			10	20 「石見銀山世界遺産センター」フルオープン～展示棟及び収蔵体験棟が完成し、拠点施設整備が完了
2009	平成21	4	1	まちづくり支援センター、まちづくりセンター及び公民館の開設
			5	15 大田浄化センター通水式
2010	平成22	1	31	財）大田市保養施設管理公社解散
			4	1 さんべ荘ほか旧公社運営施設が指定管理者制度によりスタート
			5	1 道の駅「ロード銀山」開設式
			8	3 「石見銀山遺跡とその文化的景観」の登録範囲拡大が承認される
			10	16 友好都市・岡山県笠岡市縁組締結20周年記念事業「いも代官ウォーク」
2011	平成23	12	21	大田市の花・木・魚制定（市の花：れんげつつじ、市の木：うめ、市の魚：ひらめ）
			2	17 第1回大田市表彰式
			3	11 東日本大震災の発生（同年3月から7月までに人的応援として計11名の職員を派遣）
2012	平成24	4	1	湯里小、温泉津小、福波小、井田小が統合し、新温泉津小が誕生
			4	14 大田容器包装リサイクルセンター竣工式
			10	1 島根大学医学部総合医療学講座 大田総合医育成センター開設（病院内）
			2	29 久手小 新体育館竣工式
			4	1 大代小、高山小が統合し、新高山小が誕生
			4	1 新大田市学校給食センター開設（川合町）
			4	1 まちづくり支援センター廃止
4	21 石見銀山世界遺産センター サテライト施設「鞆館」オープン			
2013	平成25	6	23	「石見銀山遺跡とその文化的景観」世界遺産登録5周年事業実施（10月24日まで）
			8	22 大田市立病院訪問看護ステーション開所
			3	31 池田中が大田一中との統合により閉校
			4	1 富山小、朝波小が統合し、新朝波小が誕生
			6	7 大田市産業支援センター開設

西暦	元号	月	日	主 出 来 事				
2013	平成25	9	1	市内四つの魚市場を統合したJFしまね大田水産物地方卸売市場で初セリ				
			22	大田市山村留学センター「こだま学園」開設10周年記念式典				
			29	“三瓶山”国立公園指定50周年記念式典				
2014	平成26	2	20	大田市立病院開院15周年記念式典				
			4	1 地方公営企業法の全部適用開始				
			4	1 「同報系防災行政無線（デジタル方式）」の一部供用開始（仁摩町及び温泉津町）				
			4	1 温泉津中、仁摩中が統合し、新大田西中が誕生				
			5	27 大田市消防本部・消防署新庁舎竣工式				
			9	23 石見銀山世界遺産センター来館者100万人達成				
			12	22 大田一中 新体育館竣工式				
2015	平成27	1		「日本『住みたい田舎』ベストランキング」（株宝島社）において全国1位を獲得				
			3	14 山陰道「仁摩・温泉津道路」全線開通				
			3	21 大田市愛唱歌「0854-8」完成				
			4	1 「デジタル式防災行政無線」市内全域で運用開始				
			4	1 新教育委員会制度施行				
			6	1 大田市立病院「回復期リハビリテーション病棟」運用開始				
			7	11 「JR大田市駅」開駅100周年記念式典（1915年7月11日開業）				
			9	20 仁摩サンドミュージアム砂時計「世界一の大きさ」でギネス認定				
			10	1 大田市不燃物処分場（仁摩町宅野）供用開始				
			10	3 大田市合併10周年記念式典・第2回大田市表彰式				
			2016	平成28	4	14	熊本地震発生（同年4月から5月まで人的応援として計7名の職員を派遣）	
7	2 「石見銀山世界遺産登録10周年」1年前イベント開催							
7	15 教育魅力化コーディネータ4名配置（大田高校・瀬摩高校・山留センター・教委事務局）							
7	25 三瓶山を含む「大山隠岐国立公園」が「国立公園満喫プロジェクト」の候補地に選定							
2017	平成29	5				14	「JR仁万駅」開駅100周年記念式典（1917年5月15日開業）	
			7	2 他 「石見銀山世界遺産登録10周年記念式典」ほか関連事業実施				
			7	2 「石見銀山世界遺産登録10周年観光キャンペーン」実施（11月26日まで）				
			7	16 韓国・大田広域市姉妹都市縁組30周年記念事業「日韓伝統芸能公演」開催				
			10	13 仁摩町馬路「琴ヶ浜」が国の天然記念物に指定				
			10	30 竹腰創一市長が任期満了により退任、新市長に楫野弘和氏が就任				
			11	9 「第4回世界遺産サミット」開催 ～10				
2018	平成30	11	15	「第71回全国植樹祭（平成32年開催）」の記念式典会場に「三瓶山北の原」が正式決定				
			2018	平成30	2	1	新農業委員会体制スタート（農業委員：17名、農地利用最適化推進委員：28名）	
						3	18 山陰道「朝山・大田道路」全線開通	
			4	1	1	大田市指定史跡大森代官所地役人遺宅宗岡家公開開始		
					1	「国民健康保険の都道府県化」開始		
			4	9	大田市東部を震源とする地震発生（震度5強）	6	28	平成30年7月豪雨（同年7月人的応援として計3名の職員を派遣）
			8	25	「和江地区漁港関連道」開通	12	2	「JR温泉津駅」開駅100周年記念式典（1918年11月25日開業）
			3	17 山陰道「多伎・朝山道路」全線開通				
29	大田市東部を震源とする島根県西部地震記録誌発行							

西暦	元号	月	日	主 出 来 事
2020	令和元	4	1	共同学校事務室を設置（大田一中内）
		5	20	「神々や鬼たちが躍動する神話の世界～石見地域で伝承される神楽～」が日本遺産に認定
	令和2	6	末	幼稚園・全小中学校教室にエアコン設置
		10	1	大田市母子健康包括支援センターを設置（健康増進課内）
		11	8	富山まちづくりセンターが旧富山小学校へ移転
		12	3	第6回ディスカバー農林漁村の宝グランプリを株式会社魚の屋が受賞
		3	30	大田消防署三瓶出張所新庁舎竣工式
		4	16	新型コロナウイルス感染拡大により全国47都道府県に対する緊急事態宣言
		4	23	新型コロナウイルス特別定額給付金室設置
		5	4	新大田市立病院への機能移転（入院患者の移送、救急診療機能の移転等）
		5	7	新大田市立病院開院（外来診療の開始）
2021	令和3	6	19	「石見の火山が伝える悠久の歴史～"縄文の森""銀の山"と出逢える旅へ～」が日本遺産に認定
		11	21	友好都市・岡山県笠岡市縁組締結30周年記念式典開催（於：笠岡市）
		2	15	新型コロナウイルスワクチン接種対策室設置
		3	30	西部消防署新庁舎竣工式
		3	31	久手幼稚園閉園
		5	16	東京2020オリンピック聖火リレー
		5	30	第71回 全国植樹祭が三瓶山北ノ原で開催

市内官公署・諸団体一覧

	名 称	所 在 地	電 話 番 号	
役所・消防・病院関係	大田市役所	大田町大田口1111	82-1600	
	大田市役所 温泉津支所	温泉津町小浜イ486	0855-65-3111	
	大田市役所 仁摩支所	仁摩町仁万562-3	88-2111	
	大田市上下水道部三瓶浄水場	大田町野城口84-1	84-9336	
	大田市消防本部	大田町大田イ1-1	82-0650	
	大田消防署	大田町大田イ1-1	82-0650	
	大田消防署三瓶出張所	三瓶町志学2075-1	83-2253	
	西部消防署	温泉津町湯里1590-1	0855-65-2211	
	大田市立病院	大田町吉永1428-3	82-0330	
	大田市国民健康保険仁摩診療所	仁摩町仁万643-1	88-9030	
	大田市中央図書館	大田町大田イ113-2	84-9200	
	仁摩図書館	仁摩町仁万565-1	88-4646	
	温泉津図書館	温泉津町小浜イ486	0855-65-2177	
	大田市学校給食センター	川合町川合1081-1	82-2009	
	大田市山村留学センター「三瓶こだま学園」	山口町山口1694	86-0700	
	まちづくりセンター	大田まちづくりセンター	大田町大田イ140-2	82-6240
		川合まちづくりセンター	川合町川合1247-1	82-5124
久利まちづくりセンター		久利町久利790-1	82-5572	
大屋まちづくりセンター		大屋町大国2903-1	82-5580	
朝山まちづくりセンター		朝山町朝倉420-1	85-8463	
富山まちづくりセンター		富山町山中1740	88-0001	
波根まちづくりセンター		波根町1751-2	85-8625	
久手まちづくりセンター		久手町波根西1748	82-8307	
鳥井まちづくりセンター		鳥井町鳥井412-4	84-8337	
長久まちづくりセンター		長久町長久イ612-1	82-5571	
静間まちづくりセンター		静間町430-1	84-8122	
五十猛まちづくりセンター		五十猛町1481-2	87-0026	
池田まちづくりセンター		三瓶町池田1887-1	83-2168	
志学まちづくりセンター		三瓶町志学口2065-2	83-2167	
北三瓶まちづくりセンター		山口町山口1181-1	86-0478	
北三瓶まちづくりセンター多根分館		三瓶町多根イ252-1	86-0477	
大森まちづくりセンター		大森町イ490	89-0330	
水上まちづくりセンター		水上町三久須21	89-0023	
祖式まちづくりセンター		祖式町546-1	85-2362	
大代まちづくりセンター		大代町大家1579	85-2204	
温泉津まちづくりセンター		温泉津町小浜イ486	0855-65-1522	
湯里まちづくりセンター		温泉津町湯里1655	0855-65-3038	
福波まちづくりセンター		温泉津町福光ハ467-1	0855-65-2941	
井田まちづくりセンター		温泉津町井田口255	0855-66-0711	
仁万まちづくりセンター		仁摩町仁万562-3	88-9520	
宅野まちづくりセンター		仁摩町宅野79	88-9511	
大国まちづくりセンター		仁摩町大国1269	88-9455	
馬路まちづくりセンター		仁摩町馬路1737-6	88-9070	
保育園・幼稚園・学校	大田保育園	大田町大田イ575-7	82-0887	
	川合保育園	川合町川合2997	82-7433	
	池田保育園	三瓶町池田1877-5	83-2284	
	波根保育園	波根町1755	85-7135	
	くてこども園	久手町刺鹿2672	82-8823	
	鳥井保育園	鳥井町鳥井732-2	84-8233	
	静間保育園	静間町430-1	84-8542	
	水上保育園	水上町福原52	89-0339	
	仁摩保育園	仁摩町仁万559-1	88-9100	
	温泉津保育所	温泉津町小浜イ306-1	0855-65-2075	
	温泉津保育所湯里分園	温泉津町湯里1635-5	(休園中)	
	相愛保育園	大田町大田イ269-13	82-0187	
	サンチャイルド長久さわらび園	長久町土江71-3	83-7171	
	久利保育園	久利町久利852-1	82-3988	
	志学保育園	三瓶町志学2065-2	83-3681	
	認定こども園あゆみ保育園	大田町吉永1355-1	82-1791	
	認定こども園みどり保育園	仁摩町宅野1315	88-3324	

名 称	所 在 地	電 話 番 号
いそたけ保育園	五十猛町1473	87-0689
たから保育園	長久町長久口268-2	83-7880
こばと保育園	長久町稲用7-1	82-6884
大森さくら保育園	大森町ニ32	89-0669
大田幼稚園	大田町大田イ597	82-1426
富山幼稚園	富山町山中1684	(休園中)
井田幼稚園	温泉津町井田口255	(休園中)
大田小学校	大田町大田イ590	82-0031
川合小学校	川合町川合3025	82-0295
池田小学校	三瓶町池田2242	83-2642
志学小学校	三瓶町志学2065	83-2025
北三瓶小学校	三瓶町多根イ934	86-0002
朝波小学校	波根町15	85-8704
久手小学校	久手町刺鹿2585	82-8324
鳥井小学校	鳥井町鳥井417	84-8352
長久小学校	長久町長久イ782	82-1323
静間小学校	静間町548	84-8532
五十猛小学校	五十猛町1518	87-0626
久屋小学校	久利町久利794-2	82-1043
大森小学校	大森町ニ32	89-0613
高山小学校	水上町白坏140	89-0627
温泉津小学校	温泉津町福光ハ467-1	0855-65-2573
仁摩小学校	仁摩町仁万176-2	88-2629
第一中学校	大田町大田口656	82-0034
第二中学校	久手町刺鹿522-1	82-8424
第三中学校	水上町福原610	89-0027
志学中学校	三瓶町志学口367	83-2208
北三瓶中学校	三瓶町多根イ938-13	86-0013
大田西中学校	仁摩町仁万387-2	88-2006
島根県立邇摩高等学校	仁摩町仁万907	88-2220
島根県立大田高等学校	大田町大田イ568	82-0750
島根県立農林大学校	波根町970-1	85-7011
大田准看護学校	大田町大田ハ165	82-1080
公民館等		
中央公民館	大田町大田イ140-2	82-6630
東部公民館	久手町波根西1748	82-5122
西部公民館	静間町430-1	82-0221
三瓶公民館	三瓶町池田1887-1	83-2550
高山公民館	水上町三久須11-2	89-0211
温泉津公民館	温泉津町小浜イ486	0855-65-3696
仁摩公民館	仁摩町仁万562-3	88-3081
井田生活改善センター	温泉津町井田イ110-1	0855-66-0046
福浦生活改善センター	温泉津町吉浦338	0855-65-3694
仁摩農村環境改善センター	仁摩町仁万540-1	88-2111
保健福祉施設		
ケアハウスピラおおだ	川合町川合1081-2	82-7476
大田老人福祉センター	大田町大田イ140-2	82-0091
温泉津保健センター(コミセン内)	温泉津町小浜イ486	0855-65-3111
大田市地域包括支援センター(市民センター内)	大田町大田イ140-2	83-7766、84-0326
生活支援ハウス(サンデイズ双葉園内)	鳥井町鳥井1881-1	84-0222
仁摩保健センター	仁摩町仁万540-1	88-4400
高齢者生活福祉センター(むつみ苑)	仁摩町天河内831	88-3910
大田子育て支援センター(あゆみ保育園内)	大田町吉永1355-1	82-1791
温泉津子育て支援センター(温泉津保育所内)	温泉津町小浜イ306-1	0855-65-2075
仁摩子育て支援センター(仁摩保育所内)	仁摩町仁万559-1	88-4933
養護老人ホーム 福寿園	川合町川合2477-1	82-0291
障害者地域生活支援センターせいふう(生活介護事業所)	大田町吉永1453-24	84-7000
障害者支援施設 清風園	川合町吉永1025	82-5300
障害福祉サービス事業所 はとぼっぽ	大田町大田イ674-16	82-4688
障がい福祉サービス事業所 亀の子工房	長久町長久口267-6	82-3077
障がい福祉サービス事業所 ふぁみりーわーく	長久町長久口335-1	82-7882
障がい福祉サービス事業所 遊亀館	長久町長久口267-6	84-0271

名 称	所 在 地	電 話 番 号
障がい者支援センター ひまわり	大田町吉永1453-15	82-5315
障がい者自立支援事業所 どんぐり	温泉津町小浜イ276-1	0855-65-2342
障がい者自立支援事業所 さざんか	仁摩町天河内822	88-3342
障害者地域生活支援センターせいふう (相談支援事業所)	大田町吉永1453-24	82-5308
相談支援事業所 亀の子サポートセンター	長久町長久ロ267-6	83-7278
大田障がい者就業・生活支援センター ジョブ亀の子	長久町長久ロ267-6	84-0273
生活介護事業所 スマイル	大田町大田ロ760-1	82-7156
文化施設		
国立三瓶青少年交流の家	山口町山口1638-12	86-0311
島根県立三瓶自然館 サヒメル	三瓶町多根1121-8	86-0500
三瓶小豆原埋没林公園	三瓶町多根ロ58-2	86-9500
大森町並み交流センター	大森町イ490	89-0330
おおだふれあい会館	大田町大田イ121-1	82-0016
大田市民会館	大田町大田イ128	82-0938
サンレディー大田	大田町大田ロ1329-9	82-6700
石見銀山資料館	大森町ハ51-1	89-0846
熊谷家住宅(重要文化財)	大森町ハ63	89-9003
代官所地役人旧河島家	大森町ハ118-1	89-0932
代官所地役人遺宅宗岡家	大森町ハ164	
渡辺家住宅	大森町ニ4-3	
石見銀山世界遺産センター	大森町イ1597-3	89-0183
石見銀山龍源寺間歩	大森町イ183	89-0347
水仙会館	温泉津町上村456-2	0855-65-3111
コミュニティよずくの里	温泉津町西田620-3	0855-65-3111
大田市遊漁対策管理所	温泉津町温泉津イ794-1	0855-65-2463
やきものの里 やきもの館	温泉津町温泉津イ22-2	0855-65-4139
温泉津ゆう・ゆう館	温泉津町温泉津イ791-4	0855-65-2065
仁摩ふれあい交流館	仁摩町天河内975	88-3601
仁摩サンドミュージアム	仁摩町天河内975	88-3776
仁摩伝統芸能伝承館	仁摩町宅野281	88-9511
仁摩文化振興会館	仁摩町大国1246	88-9455
石見銀山世界遺産センターサテライト施設 鞆館	仁摩町馬路205	88-3450
スポーツ・レクリエーション・体育施設		
三瓶山北の原キャンプ場	三瓶町多根1121-1	86-0152
三瓶こもれびの広場 こもれび館	三瓶町多根1125-2	88-0200
三瓶観光リフト	三瓶町志学1640-2	83-2020
三瓶こもれびの広場 木工館	山口町山口1638-1	86-0182
石見銀山街道市民ふれあいの森公園	大森町イ1597-3	89-0183
大田総合体育館	大田町大田ロ1451	82-6408
大田市民公園	大田町大田ロ1451	82-6408
大田運動公園	鳥井町鳥井1284	82-6408
温泉津総合体育館	温泉津町温泉津イ207	0855-65-3111
温泉津総合運動場	温泉津町温泉津イ207	0855-65-3111
仁摩健康公園	仁摩町天河内975	88-2111
大田市民第2球場	久手町刺鹿747-4	82-6408
三瓶スポーツ施設	三瓶町小屋原1911-1	82-1600
宅野地区運動場	仁摩町宅野79	88-9511
大国地区運動場	仁摩町大国1269	88-9455
馬路地区体育館	仁摩町馬路836-1	88-9070
馬路地区運動場	仁摩町馬路836-1	88-9070
久手テニスコート	久手町刺鹿2599	82-6408
大田自転車競技場	久手町波根西1757	82-6408
環境衛生施設		
大田葬斎場	鳥井町鳥井1135-2	82-5157
温泉津葬斎場	温泉津町福光イ160-2	0855-65-2903
仁摩葬斎場	仁摩町仁万322	
大田リサイクルセンター	大田町野城ロ38-1	84-0300
大田容器包装リサイクルセンター	静間町713-2	84-0211
大田市不燃物処分場	仁摩町宅野1111-1	88-2221
温泉津一般廃棄物処分場	温泉津町湯里385-2	
大田可燃物中間処理施設/大田し尿処理場	静間町1797-20	82-6749
大田浄化センター	長久町長久イ402-1	82-6880
温泉津クリーンセンター	温泉津町温泉津イ805-6	0855-65-3306
仁摩浄化センター	仁摩町仁万214-1	88-2745

	名 称	所 在 地	電 話 番 号
国・県の施設	石見大田税務署	大田町大田イ289-2	82-0980
	石見大田公共職業安定所（ハローワーク石見大田）	大田町大田ロ1182-1	82-8609
	近畿中国四国農業研究センター畜産草地区	川合町吉永60	82-0144
	島根森林管理署大田森林事務所	大田町大田イ332-5	82-0408
	島根県西部県民センター県央事務所	大田町大田イ236-4	84-9571
	島根県県央保健所	長久町長久ハ7-1	84-9800
	島根県県央県土整備事務所大田事業所	大田町大田イ1-3	84-9738
	島根県食肉衛生検査所	朝山町仙山1677-2	85-8011
	島根県西部農林振興センター県央事務所農業普及部大田支所	大田町大田イ1-3	84-9710
	島根県女性相談センター	大田町大田イ236-4	84-5591
	島根県立男女共同参画センター あすてらす	大田町大田イ236-4	84-5500
	警察署	大田警察署	長久町長久ハ7-1
大田警察署 三瓶駐在所		三瓶町池田1895-7	83-2407
大田警察署 五十猛駐在所		五十猛町196-1	87-0013
大田警察署 大代駐在所		大代町大家1594	85-2201
大田警察署 大森駐在所		大森町イ177-6	89-0001
大田警察署 川合駐在所		川合町川合1326-4	82-1274
大田警察署 久利駐在所		久利町久利724-1	82-0391
大田警察署 鳥井駐在所		鳥井町鳥井458-9	84-8537
大田警察署 波根駐在所		波根町1940-2	85-8927
大田警察署 山口駐在所		山口町山口263-5	86-0012
大田警察署 温泉津広域交番		温泉津町小浜イ540-1	0855-65-0110
大田警察署 井田駐在所		温泉津町井田イ218-11	0855-66-0002
大田警察署 仁万駐在所		仁摩町仁万701-3	88-2223
諸団体等		大田市体育公園文化事業団	大田町大田イ128
	大田市社会福祉協議会	大田町大田イ128	82-0091
	大田市社会福祉協議会 温泉津支所	温泉津町小浜イ486	0855-65-3950
	大田市社会福祉協議会 仁摩支所	仁摩町仁万565-1	88-4421
	大田商工会議所	大田町大田イ309-2	82-0765
	銀の道商工会	温泉津町小浜イ308-6	050-3784-0955
	銀の道商工会経営支援センター	仁摩町仁万837-1	050-3536-6599
	島根県農業協同組合石見銀山地区本部	長久町長久ハ56-1	82-1001
	三瓶開拓酪農農業協同組合	三瓶町志学2004	83-2331
	大田市森林組合	大田町大田ロ1047-3	82-8500
	島根県農業共済組合石見支所	大田町大田イ652-5	82-0656
	漁業協同組合JFしまね大田支所	静間町2075	84-8011
	J R大田市駅	大田町大田イ664-1	
	日本郵便株式会社石見大田郵便局	大田町大田ロ926-1	0570-943-843
	山陰合同銀行大田支店	大田町大田イ374-3	82-0630
	島根中央信用金庫大田営業部	大田町大田ロ949	82-0740
	島根銀行大田支店	大田町大田イ302-5	82-0395
	中国労働金庫大田代理店	大田町大田イ287-5	82-4141
	朝日新聞社大阪本社地域報道部出雲支局	出雲市今市町北本町1-4-8	0853-21-0414
	毎日新聞社松江支局	松江市殿町111 松江センチュリービル6階	0852-23-3121
	読売新聞大阪本社松江支局出雲通信部	松江市母衣町95-1	0853-22-3388
	山陰中央新報社大田支局	大田町大田イ294-3	84-9065
	島根日日新聞大田支局	大田町大田イ309-2	82-7388
	中国新聞社邑智支局	邑智郡邑南町下田所320-1	0855-83-0270
	石見銀山テレビ放送株式会社	大田町大田ロ1089-4	82-7755
	NHK松江放送局	松江市灘町1-21	0852-32-0714
	ロード銀山	久手町刺鹿1945-1	82-1991
	大田市観光協会	仁摩町仁万562-3	88-9950

統計おおだ

—令和2年版—

発行 大田市役所
(〒694-0064)
島根県大田市大田町大田口1111番地
電話(0854)82-1600(代表)

編集 大田市政策企画部
情報企画課調査統計係
電話(0854)83-8035(直通)