

資料編

- 資料 1 計画作成の体制と経過
- 資料 2 大田市の指定等文化財一覧
- 資料 3 大田市の指定等文化財写真一覧
- 資料 4 未指定文化財一覧
- 資料 5 大田市に関する文化財調査報告等一覧

資料 1 計画作成の体制と経過

1 作成体制

計画の作成にあたっては、大田市文化財保存活用地域計画策定委員会を設置し、協議を行った。また、庁内連絡体制として大田市文化財保存活用地域計画策定運営委員会を設置し、関係部署との情報共有、意見交換を行った。大田市文化財保護審議会での意見聴取やパブリックコメントを行い、意見の反映に努めた。

(1) 大田市文化財保存活用地域計画策定委員会

	氏名	分野	役職
委員	仲野 義文	学識経験者 (古文書)	大田市文化財保護審議会委員 NPO法人石見銀山資料館理事長
	西尾 克己	学識経験者 (考古学)	大田市文化財保護審議会委員 元島根県古代文化センター長
	◎ 大國 晴雄	一般有識者	大田市体育・公園・文化事業団理事長 元大田市教育長
	安藤 彰浩	関係団体 (住民代表)	大田市自治会連合会
	平田 志織	関係団体 (観光)	一般社団法人大田市観光協会
	山根 明人	関係団体 (文化)	大田市文化協会
	藤原 明美	関係団体 (商工)	大田商工会議所
	佐野 史朗	関係団体 (商工)	銀の道商工会
	清山真理子	行政職員	島根県教育庁文化財課世界遺産室長 (令和2～3年度)
	津森 仁		島根県教育庁文化財課世界遺産室長 (令和4年度)
	○ 川島穂土輝	行政職員	大田市教育部長 (令和2年度)
	○ 森 博之		大田市教育部長 (令和3年度～)
	上西 宏	行政職員	大田市産業振興部長
	尾田 英夫	行政職員	大田市建設部長
指導助言	文化庁地域文化創生本部広域文化観光・まちづくりグループ		
	今岡 一三	島根県教育庁文化財課世界遺産室 企画幹 (令和2～3年度)	
	岩橋 孝典	島根県教育庁文化財課世界遺産室 企画幹 (令和4年度)	

◎：委員長 ○：副委員長

(2) 大田市文化財保存活用地域計画策定運営委員会

関係部課	内 容
政策企画部 政策企画課	総合計画、総合戦略等
政策企画部 まちづくり定住課	まちづくり等
総務部 危機管理課	防災計画等
産業振興部 観光振興課	観光振興等
環境生活部 環境政策課	国立公園等
建設部 都市計画課	都市公園、景観計画等
教育部 社会教育課	社会教育等
教育部 石見銀山課	世界遺産、文化財、一般文化財等 (事務局)

(3) 大田市文化財保護審議会

	氏 名	役 職	担 当 分 野	備 考
会 長	仲 野 義 文	NPO法人石見銀山資料館理事長	古文書	
副会長	西 尾 克 己	元島根県古代文化センター センター長	史跡 (考古学)	
委 員	多 田 房 明	山陰民俗学会 会長	民俗文化財	
委 員	村 田 信 夫	文化財建造物修理主任上級技術者	建造物	
委 員	薦 谷 典 子	島根県立美術館 学芸調整スタッフ 主任学芸員	西洋近代美術	
委 員	古 川 寛 子	来待ストーンミュージアム 学芸員	文化地質学	
委 員	和 上 豊 子	元石見銀山ガイドの会 会長	一般有識者	令和4年 1月31日まで
委 員	幸 増 千 世	元市公民館主事	一般有識者	令和4年 2月1日から

2 計画作成の経過

(1) 大田市文化財保存活用地域計画策定委員会

第1回大田市文化財保存活用地域計画策定委員会

開催日時：令和2年10月13日（火）15時から16時40分

会 場：大田市役所 2階 第一会議室

出席者：11名／12名（1名欠席）

内 容：委嘱状の交付

委員長及び副委員長選任

議題（1）大田市文化財保存活用地域計画の概要について

議題（2）策定スケジュールについて

議題（3）未指定文化財の把握方法について

第2回大田市文化財保存活用地域計画策定委員会

開催日時：令和3年3月22日（月）15時から17時

会 場：大田市役所 2階 第一会議室

出席者：10名／12名（2名欠席）

内 容：報告（1）第1回会議録について

議題（1）大田市文化財保存活用地域計画【序章～第3章】（素案）について

議題（2）未指定文化財の調査状況について

議題（3）策定スケジュールについて

第3回大田市文化財保存活用地域計画策定委員会

開催日時：令和3年9月15日（水）14時から16時15分

会 場：大田市役所 2階 第一会議室

出席者：10名／12名（2名欠席）

内 容：報告（1）第2回会議録等について

議題（1）大田市文化財保存活用地域計画（案）について

議題（2）ワークショップの開催について

議題（3）策定スケジュールについて

第4回大田市文化財保存活用地域計画策定委員会

開催日時：令和4年2月8日（火）14時から16時15分

会 場：大田市民会館 中ホール

出席者：11名／12名（1名欠席）

内 容：報告（1）第3回策定委員会開催後の状況について

議題（1）大田市文化財保存活用地域計画（案）について

議題（2）策定スケジュールについて

第5回大田市文化財保存活用地域計画策定委員会

開催日時：令和4年3月25日（金）15時30分から17時

会 場：大田市民会館 中ホール

出席者：10名／12名（2名欠席）

内 容：報告（1）第4回会議録等について

議題（1）大田市文化財保存活用地域計画（案）について

議題（2）大田市文化財保存活用地域計画の最終確認について

議題（３）策定スケジュールについて

（２）大田市文化財保存活用地域計画策定運営委員会

第１回大田市文化財保存活用地域計画策定運営委員会

開催日時：令和２年１０月７日（水）１０時３０分から１１時１０分

会 場：大田市役所 ２階 第一会議室

出席者：１０名／１０名

内 容：議題（１）大田市文化財保存活用地域計画の概要について
議題（２）策定スケジュールについて
議題（３）意見交換

第２回大田市文化財保存活用地域計画策定運営委員会

開催日時：令和３年３月１５日（月）

会 場：書面開催

内 容：議題（１）大田市文化財保存活用地域計画【序章～第３章】（素案）について

第３回大田市文化財保存活用地域計画策定運営委員会

開催日時：令和４年３月２９日（火）１５時から１６時

会 場：大田市役所 ２階 第二会議室

出席者：１０名／１０名

内 容：議題（１）大田市文化財保存活用地域計画の策定状況について
議題（２）意見交換
議題（３）今後のスケジュールについて

（３）大田市文化財保護審議会

令和２年度大田市文化財保護審議会

開催日時：令和３年３月２６日（金）１３時３０分から１４時４５分

会 場：大田市役所 ４階 会議室

出席者：６名／７名（１名欠席）

内 容：会長・副会長の選出

報告（１）山中要害山城跡（富山町）の市史跡指定について

報告（２）令和２年度事業報告及び令和３年度事業予定

報告（３）大田市文化財保存活用地域計画について

報告（４）琴ヶ浜保存活用計画について

報告（５）日本遺産「石見の火山が伝える悠久の歴史」について

令和３年度第１回大田市文化財保護審議会

開催日時：令和３年１１月１７日（水）１３時３０分から１５時３０分

会 場：大田市役所 ３階 第二会議室

出席者：５名／７名（２名欠席）

内 容：報告（１）令和３年度事業計画及び進捗状況

議題（１）大田市文化財保存活用地域計画（案）について

令和3年度第2回大田市文化財保護審議会

開催日時：令和4年3月30日（水）14時から16時

会 場：大田市役所 2階 第一会議室

出席者：6名／7名（1名欠席）

内 容：会長・副会長の選出

報告（1）琴ヶ浜保存活用計画について

報告（2）令和3年度県指定文化財について

報告（3）市指定文化財の修理状況について

報告（4）令和3年度事業報告及び令和4年度事業予定について

議題（1）富山要害山城跡（富山町）の市史跡指定について

議題（2）大田市文化財保存活用地域計画（案）について

（4）文化財の把握

・地域調査員（市民）による文化財の把握調査

令和2年度から令和3年度 市内24地区66名の調査員による文化財調査カードの提出

・『地域の宝』再発見アンケート調査

市民アンケート調査の実施

令和2年11月19日（木）から令和3年1月15日（金）自治会配布による全戸配布

中学生アンケート調査の実施

令和2年12月14日（月）から令和3年1月20日（水）市内中学校の生徒を対象に配布

・「地域の宝（文化財）の再発見」ワークショップの開催

令和3年10月～11月 ブロック単位8会場（東部ブロックは2会場で実施）参加151名

（5）パブリックコメント

実施期間：令和4年7月8日（金）から令和4年8月8日（月）

周知方法：市ホームページによる周知・閲覧。石見銀山課・各支所市民生活課・各社会教育推進センターでの閲覧。

意見の提出状況：提出者数0人、意見件数0件



写真 大田市文化財保存活用地域計画策定委員会の様子

資料2 大田市の指定等文化財一覧

[種別]

有形文化財	(建) 建造物 (絵) 絵画 (彫) 彫刻 (工) 工芸品 (書) 書籍 (古) 古文書 (考) 考古資料
民俗文化財	(無民) 無形民俗文化財 (有民) 有形民俗文化財
記念物	(史) 史跡 (名) 名勝 (天) 天然記念物 (史名) 史跡及び名勝
その他	(重伝建) 重要伝統的建造物群保存地区

[国・県・市町村指定種別]

重文	重要文化財 (国指定の有形文化財)
重無民	重要無形民俗文化財 (国指定の無形民俗文化財)
国	国指定の文化財
県	県指定の文化財
市	市指定の文化財

令和4年8月31日現在 128件 (国指定 12件、県指定 42件、市指定 74件)

(1/6)

番号	種別	国・県・市	指定年月日	名称	所在地	備考
1	工	重文	明 43. 4. 20	太刀 銘了戒	川合町	作者了戒は鎌倉末期の名工
2	工	重文	昭 43. 4. 25	辻が花染丁子文道服	大森町	徳川家康から慶長8年(1603)に拝領したもの
3	無民	重無民	平 17. 2. 21	五十猛のグロ	五十猛町	
4	建	重文	平 10. 5. 1	熊谷家住宅	大森町	寛政の大火(1800年)以後の再建。大森町でもっとも大きい町家。
5	史	国	昭 44. 4. 14	石見銀山遺跡	大森町 祖式町 温泉津町 仁摩町	間歩、墓地、城跡等
			平 14. 3. 19			銀山柵内(追加)、石見城跡、矢滝城跡、矢筈城跡、沖泊、鞆ヶ浦
			平 17. 3. 2			宮ノ前、石見銀山街道(温泉津・沖泊道・鞆ヶ浦道)
			平 17. 7. 14			銀山柵内(追加)、羅漢寺五百羅漢、沖泊、鞆ヶ浦(追加)
			平 20. 3. 28			石見銀山街道(温泉津・沖泊道・鞆ヶ浦道)の一部を追加
6	天	国	昭 11. 9. 3	波根西の珪化木	久手町	ブナの木と推定
7	天	国	昭 34. 7. 24	松代鉱山の霰石産地	久利町	結晶体が三連双晶となっているのが珍しい
8	天	国	昭 44. 11. 29	三瓶山自然林	三瓶町・山口町	面積 123. 23ha
9	天	国	平 16. 2. 27	三瓶小豆原埋没林	三瓶町	縄文時代後期の三瓶山の噴火により埋没した。スギを主体とした巨木林。

番号	種別	国・県・市	指定年月日	名 称	所在地	備 考
10	天	国	平 29. 10. 13	琴ヶ浜	仁摩町	主に円磨された石英砂で構成される日本有数の鳴き砂浜。延長 1. 38km の円弧状の砂浜で、湾口長 2. 25km、奥行長 1. 20km。
11	重伝建	国	昭 62. 12. 5	大田市大森銀山重要伝統的建造物群保存地区	大森町	面積約 32. 8ha
			平 19. 12. 4			面積約 129. 9ha 追加 約 162. 7ha
12	重伝建	国	平 16. 7. 6	大田市温泉津重要伝統的建造物群保存地区	温泉津町	面積約 33. 7ha
			平 21. 12. 8			面積約 2. 9ha 追加 約 36. 6ha
13	建	県	昭 39. 5. 26	鉄塔 付経堂	大田町	永正 17 年（1520）在銘
14	建	県	昭 45. 10. 27	物部神社本殿	川合町	安政 3 年（1856）建。祭神は物部氏の祖神宇摩志麻遲命。石見国の一宮として崇敬される。
15	建	県	昭 52. 5. 4	城上神社拝殿	大森町	文化 9 年（1812）の建立
16	建	県	平 14. 5. 14	恵比須神社	温泉津町	
17	建	県	令 4. 1. 28	金森家住宅	大森町	寛政以前の建立
18	絵	県	昭 36. 6. 13	絵馬	大森町	狩野重信筆、天正 20 年（1592）在銘
19	絵	県	昭 43. 6. 7	絹本著色仏涅槃図	大森町	室町時代
20	絵	県	昭 52. 5. 4	絹本著色不動明王像	大森町	鎌倉末期～南北朝頃作
21	絵	県	昭 55. 6. 27	絹本著色不動明王像	大森町	南北朝時代
22	絵	県	平 19. 5. 7	絹本著色多胡辰敬像	久手町	天文 22 年（1553）京都南禅寺住職惟高妙玄の讃文あり
23	彫	県	昭 41. 5. 31	石造五百羅漢坐像群 付石窟 3 所ほか	大森町	寛保～明和頃作
24	彫	県	平 6. 12. 13	木造阿弥陀如来立像	大森町	鎌倉時代
25	工	県	昭 34. 9. 1	太刀 銘雲生	川合町	作者雲生は鎌倉末期、山城風（京風）の初代刀匠。別称「自在丸」。
26	工	県	昭 35. 9. 30	備前焼花瓶	大森町	元和 2 年（1616）在銘
27	工	県	昭 42. 5. 30	刀 銘清則	大森町	文安 2 年（1445）在銘
28	工	県	昭 42. 5. 30	銅鐘	鳥井町	観応元年（1350）筑前国で鑄造。
29	工	県	昭 44. 5. 23	鰐口	大森町	永禄 6 年（1563）在銘
30	工	県	昭 44. 5. 23	雲版	三瓶町	応永 14 年（1407）在銘
31	工	県	昭 51. 4. 30	太刀 銘高包	大田町	平安時代。古備前刀。
32	工	県	昭 42. 5. 30	銅鐘	温泉津町	
33	書	県	昭 35. 9. 30	紙本墨書経巻	大森町	平安時代初期、弘仁期か
34	古	県	昭 48. 9. 25	紙本墨画石見銀山絵巻	大森町	阿部半蔵光格筆（推定 19 世紀前半）

番号	種別	国・県・市	指定年月日	名称	所在地	備考
35	古	県	昭 50. 8. 12	紙本墨書石見銀山御料郷宿田儀屋文書	仁摩町	郷宿のひとつである田儀屋に伝えられた議定書など
36	考	県	昭 40. 5. 21	銅製経筒	大田町	永正 10 年 (1513) ~ 元亀 2 年 (1571) 在銘ほか 銅製経筒 付経筒蓋 銅製被定銅製納札 経文経石 泥塔/銭貨
37	考	県	令元. 9. 10	鳥井南遺跡出土祭祀遺物	鳥井町	古墳時代中期の祭祀遺物 (土製模造品、玉、土師器)
38	無民	県	昭 62. 4. 3	シッカク踊	水上町	水上神社 10 月 22 日例祭
39	無民	県	平 4. 4. 28	大田両八幡宮の祭礼風流	大田町	喜多八幡宮、南八幡宮 10 月 15 日 例祭
40	史	県	昭 49. 12. 27	石見銀山御料郷宿田儀屋遺宅青山家	大森町	文化年間の建立
41	史	県	昭 49. 12. 27	石見銀山代官所地役人遺宅三宅家	大森町	江戸末期の建立
42	史	県	昭 49. 12. 27	石見銀山代官所地役人遺宅岡家	大森町	江戸中期の建立
43	史	県	昭 49. 12. 27	石見銀山代官所同心遺宅柳原家	大森町	寛政の大火以降の建立
44	史	県	昭 49. 12. 27	石見銀山附御料郷宿泉屋跡	大森町	(令 4 年 1 月 28 日名称変更)
45	史	県	昭 50. 8. 12	石見銀山遺跡 奉行・代官墓所	大森町	奉行・代官墓所 7 所 (平 17. 7. 14 名称変更) (平 20. 9. 19 員数変更)
46	史	県	昭 50. 8. 12	石見銀山代官所地役人遺宅阿部家	大森町	江戸時代中期の建立
47	史	県	昭 61. 9. 19	明神古墳	仁摩町	6 世紀後半、家形石棺
48	史	県	平 29. 1. 24	梨ノ木坂遺跡	温泉津町	石見銀山に物資を運ぶのに使われた街道
49	天	県	昭 43. 6. 7	姫逃池のカキツバタ群落	三瓶町	浮島を中心に自生
50	天	県	昭 43. 6. 7	本宮神社の大杉	三瓶町	樹齢約 800 年、根回り約 13m、樹高約 43m(S44 当時)
51	天	県	昭 35. 9. 30	日本海岸におけるハマナス自生西限地	静間町	一部解除
52	天	県	昭 45. 10. 27	仁万の硅化木	仁摩町	田尻海岸
53	天	県	昭 52. 5. 4	沖蛇島のウミネコ繁殖地	温泉津町	面積 1056 m ²
54	天	県	平 19. 5. 7	鬼村の鬼岩	大屋町	
55	建	市	昭 47. 3. 8	清水寺山門付扁額 1 面ほか	大森町	もと神宮寺の山門を移築
56	建	市	昭 48. 6. 22	勝源寺楼門	大森町	明和 9 年 (1772) の建立
57	建	市	平 3. 12. 18	勝源寺本堂	大森町	
58	建	市	平 16. 4. 27	西本寺山門	大森町	江戸時代初期の建立

番号	種別	国・県・市	指定年月日	名 称	所在地	備 考
59	建	市	平 16. 4. 27	勝源寺東照宮付棟札 2 枚	大森町	元禄 16 年 (1703) の建立 (棟札)
60	建	市	平 4. 5. 11	願林寺鐘楼門	温泉津町	瓦葺き二階建ての鐘楼門
61	建	市	平 25. 12. 20	水上神社本殿付棟札 5 枚、造営文書 1 冊	温泉津町	宝暦 11 年 (1761) 建立
62	建	市	令元. 12. 26	内藤家	温泉津町	
63	絵	市	昭 46. 3. 20	絹本著色愛染明王像	大森町	室町時代中期
64	絵	市	昭 46. 3. 20	絹本著色愛染明王像	三瓶町	室町時代末期
65	絵	市	昭 46. 3. 20	絹本著色三宝荒神像	大森町	室町時代中期
66	絵	市	昭 47. 3. 8	天井絵	大森町	文化 15 年 (1818) 梶谷円隣斎守休筆
67	絵	市	昭 52. 5. 18	紙本著色十二天像	祖式町	室町時代末期
68	絵	市	昭 52. 5. 18	絹本著色雨宝童子像	祖式町	室町時代末期
69	絵	市	昭 52. 5. 18	絹本著色家康並びに十六将像	大森町	文政 6 年 (1823) 阿部半蔵光格筆
70	絵	市	昭 53. 5. 17	絹本著色安原備中像	大森町	安政 6 年 (1859) 辛島西朗筆
71	絵	市	昭 57. 2. 17	絹本著色阿弥陀如来立像	大田町	鎌倉時代
72	絵	市	昭 57. 2. 17	絹本著色三宝荒神像	大代町	室町時代
73	絵	市	平 5. 3. 17	絹本著色弘法大師像	大森町	
74	絵	市	平 5. 3. 17	絹本著色高野四所明神像	大森町	
75	絵	市	平 5. 3. 17	絹本著色釈迦十六善神像	大森町	
76	絵	市	平 16. 4. 27	園部誠齋筆絹本淡彩雪景山水画	久利町	安政 2 年 (1855) 作
77	彫	市	昭 46. 3. 20	木造熊野権現像	大田町	室町時代末期
78	彫	市	昭 47. 3. 8	木造天元帥明王立像	大森町	室町時代
79	彫	市	昭 47. 3. 8	木造降三世明王立像	大森町	室町時代
80	彫	市	昭 48. 6. 22	能面 付能面箱	大森町	桃山時代。伝大久保長安奉納。
81	彫	市	昭 48. 6. 22	木造千手観音立像	三瓶町	永禄 5 年 (1562) 京都七条大仏師作
82	彫	市	昭 57. 2. 17	木造著色地藏菩薩立像 (内仏) 付木造著色地藏菩薩立像 (外仏)	波根町	(内仏) 室町時代、(外仏) 江戸時代中期
83	彫	市	昭 57. 2. 17	木造著色神像	大田町	室町時代
84	彫	市	平 4. 5. 11	釈迦牟尼如来座像	温泉津町	木食五行作
85	彫	市	平 17. 9. 7	吉浦松林寺「役行者三尊」	温泉津町	江戸時代中期の作
86	彫	市	平 29. 4. 20	木造観音菩薩立像	祖式町	圓福寺。奈良時代。
87	工	市	昭 46. 3. 20	刀 銘平長吉	川合町	応永年間
88	工	市	昭 47. 3. 8	扇	大森町	桃山時代。徳川家康から拝領。

番号	種別	国・県・市	指定年月日	名 称	所在地	備 考
89	工	市	昭 48. 6. 22	熨斗目	大森町	明和3年(1766)に徳川家治から拝領された時服
90	工	市	昭 48. 6. 22	刀 銘政俊	川合町	永正年間
91	書	市	昭 47. 3. 8	紙本墨書 観聴随筆	大森町	万治元年(1658)～弘化3年(1846)の天領下の記録
92	書	市	平 16. 4. 27	屋代忠良筆絹本墨書正気歌	久利町	安政2年(1855)作
93	書	市	昭 55. 4. 1	元禄版「歎異抄」	仁摩町	
94	古	市	昭 48. 6. 22	石清水八幡宮棟札	大代町	天文3年(1534)～近代の51枚
95	古	市	昭 57. 2. 17	紙本墨書長野家文書	久手町	大久保長安書状など31通
96	古	市	昭 57. 2. 17	多根佐比売山神社棟札	三瓶町	文明8年、元亀4年の2枚
97	古	市	平 5. 3. 17	山中家文書	大森町	銀山附地役人の由緒書など
98	古	市	平 5. 3. 17	野城神社棟札	大田町	天正3年10月の1点
99	古	市	昭 55. 4. 1	満行寺文書	仁摩町	慶長以前のもの
100	古	市	昭 55. 4. 1	大国内之和田村名寄帳	仁摩町	仁摩地域の現存最古の名寄帳
101	考	市	昭 46. 3. 20	天王平廃寺跡塔柱心礎石	波根町	奈良時代初期
102	無民	市	昭 46. 3. 20	小笠原流大代田植囃子	大代町	石清水八幡宮7月17日例祭など
103	無民	市	昭 56. 2. 18	多根神楽	三瓶町	佐比売山神社4月25日例祭など
104	無民	市	平 6. 12. 22	水上花田植	水上町	
105	無民	市	昭 39. 12. 10	宅野子ども神楽	仁摩町	
106	無民	市	昭 39. 12. 10	琴ヶ浜盆踊り	仁摩町	
107	無民	市	平 29. 4. 20	小浜・巖島神社の御日待祭	温泉津町	1月14日・15日
108	有民	市	昭 55. 4. 1	乙見神社の龍蛇	仁摩町	
109	無民	市	平 17. 9. 7	西田「ヨズクハデ」	温泉津町	(令和元年12月26日種別変更)
110	史	市	昭 47. 3. 8	千人壺	大森町	
111	史	市	平 5. 3. 17	大森代官所地役人遺宅宗岡家	大森町	
112	史	市	平 5. 3. 17	大森代官所地役人遺宅旧河島家	大森町	
113	史	市	昭 55. 4. 1	坂灘古墳	仁摩町	
114	史	市	令 4. 8. 25	富山要害山城跡	富山町	
115	史名	市	昭 48. 6. 22	円城寺境内	三瓶町	
116	史名	市	昭 55. 4. 1	井戸平左衛門頭彰碑	仁摩町	碑は幕末の三筆・貫名海屋の筆と伝わる
117	名	市	平 5. 3. 17	掛戸松島	久手町	
118	名	市	平 4. 5. 11	願楽寺「紫白庭」	温泉津町	

番号	種別	国・県・市	指定年月日	名 称	所在地	備 考
119	天	市	昭 46. 3. 20	定めの松	三瓶町	江戸初期植樹（現存は1株）
120	天	市	昭 48. 6. 22	石清水八幡宮の大杉群	大代町	天文3年（1534）創建記念樹
121	天	市	平 4. 12. 16	静之窟	静間町	
122	天	市	平 5. 3. 17	大賀二千年ハス	大田町	
123	天	市	平 5. 3. 17	高原の椎木	富山町	
124	天	市	昭 39. 12. 10	龍巖山ののうぜんかずら	仁摩町	
125	天	市	平 4. 5. 11	大元神社のカツラ	温泉津町	
126	天	市	平 4. 5. 11	高野寺のアカガシ林	温泉津町	
127	天	市	平 4. 5. 11	沖泊のハマビワ群落	温泉津町	
128	天	市	平 4. 5. 12	井戸家のキャラボク	温泉津町	

記録作成等の措置を講ずべき無形の民俗文化財

番号	選択年月日	名 称	所在地	備 考
1	平 21. 3. 11	西田のヨズクハデ製作技術	温泉津町	

資料3 大田市の指定等文化財写真一覧



No. 1	
種別	有形文化財（工芸品）
区分	国重要文化財
指定日	明43. 4. 20
名称	太刀 銘了戒
所在地	川合町
所有者	物部神社
備考	

No. 2	
種別	有形文化財（工芸品）
区分	国重要文化財
指定日	昭43. 4. 25
名称	辻が花染丁子文道服
所在地	大森町（京都国立博物館寄託）
所有者	清水寺
備考	



No. 3	
種別	民俗文化財（無形民俗文化財）
区分	国重要無形民俗文化財
名称	五十猛のグロ
指定日	平17. 2. 21
所在地	五十猛町
保持者	大浦グロ保存会
備考	

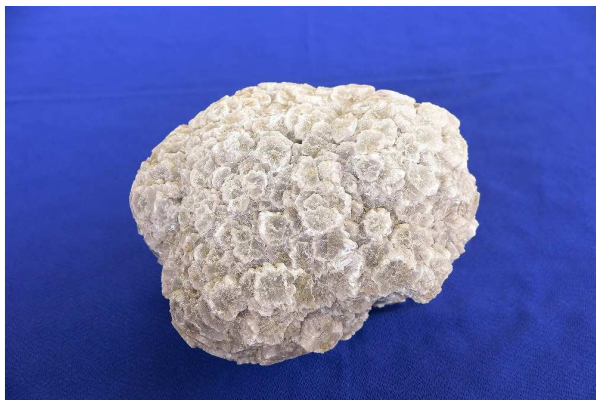
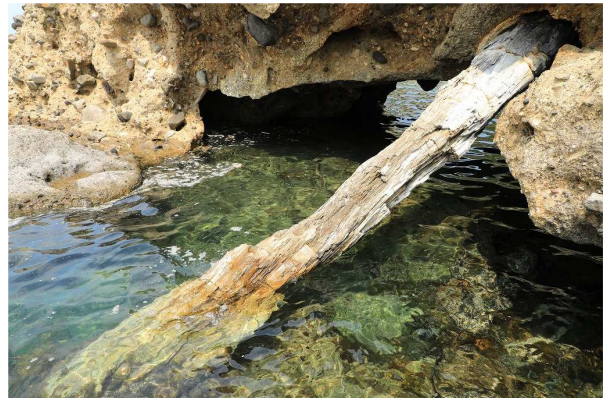
No. 4	
種別	有形文化財（建造物）
区分	国重要文化財
名称	熊谷家住宅
指定日	平10. 5. 1
所在地	大森町
所有者	大田市
備考	





No. 5	
種別	記念物（史跡）
区分	国指定
名称	石見銀山遺跡
指定日	昭 44. 4. 14（追加指定あり）
所在地	大森町、祖式町、温泉津町、仁摩町
所有者	大田市他
備考	

No. 6	
種別	記念物（天然記念物）
区分	国指定
名称	波根西の珪化木
指定日	昭 11. 9. 3
所在地	久手町
所有者	国
備考	



No. 7	
種別	記念物（天然記念物）
区分	国指定
名称	松代鉱山の霰石産地
指定日	昭 34. 7. 24
所在地	久利町
所有者	石見鉱山
備考	

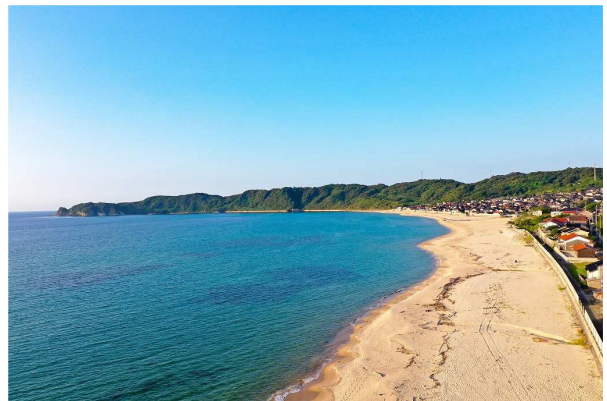
No. 8	
種別	記念物（天然記念物）
区分	国指定
名称	三瓶山自然林
指定日	昭 44. 11. 29
所在地	三瓶町、山口町
所有者	国
備考	





No. 9	
種別	記念物（天然記念物）
区分	国指定
名称	三瓶小豆原埋没林
指定日	平 16. 2. 27
所在地	三瓶町
所有者	島根県
備考	

No. 10	
種別	記念物（天然記念物）
区分	国指定
名称	琴ヶ浜
指定日	平 29. 10. 13
所在地	仁摩町
所有者	国、大田市、個人
備考	



No. 11	
種別	重要伝統的建造物群保存地区
区分	国選定
名称	大田市大森銀山重要伝統的建造物群保存地区
選定日	昭 62. 12. 5（平 19. 12. 4 範囲拡大）
所在地	大森町
所有者	—
備考	

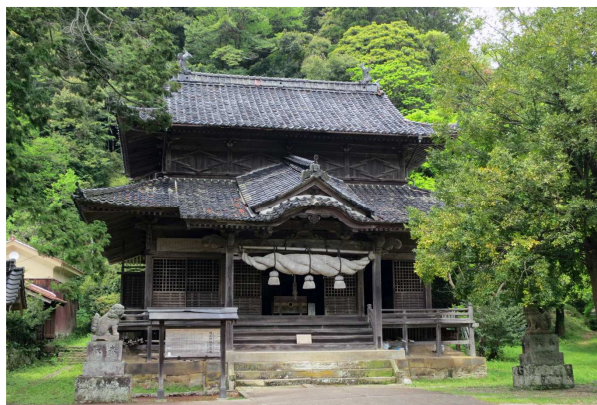
No. 12	
種別	重要伝統的建造物群保存地区
区分	国選定
名称	大田市温泉津重要伝統的建造物群保存地区
選定日	平 16. 7. 6（平 21. 12. 8 範囲拡大）
所在地	温泉津町
所有者	—
備考	





No. 13	
種別	有形文化財（建造物）
区分	県指定
名称	鉄塔 付経堂
指定日	昭39. 5. 26
所在地	大田町
所有者	八幡宮
備考	

No. 14	
種別	有形文化財（建造物）
区分	県指定
名称	物部神社本殿
指定日	昭45. 10. 27
所在地	川合町
所有者	物部神社
備考	



No. 15	
種別	有形文化財（建造物）
区分	県指定
名称	城上神社拝殿
指定日	昭52. 5. 4
所在地	大森町
所有者	城上神社
備考	

No. 16	
種別	有形文化財（建造物）
区分	県指定
名称	恵比須神社
指定日	平14. 5. 14
所在地	温泉津町
所有者	龍御前神社
備考	





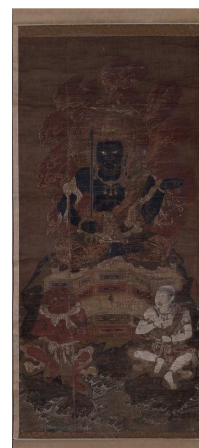
No. 17	
種別	有形文化財（建造物）
区分	県指定
名称	金森家住宅
指定日	令 4. 1. 28
所在地	大森町
所有者	個人
備考	

No. 18	
種別	有形文化財（絵画）
区分	県指定
名称	絵馬
指定日	昭 36. 6. 13
所在地	大森町（島根県立古代出雲歴史博物館寄託）
所有者	清水寺
備考	写真提供：島根県立古代出雲歴史博物館



No. 19	
種別	有形文化財（絵画）
区分	県指定
名称	絹本着色仏涅槃図
指定日	昭 43. 6. 7
所在地	大森町（島根県立古代出雲歴史博物館寄託）
所有者	清水寺
備考	写真提供：島根県立古代出雲歴史博物館

No. 20	
種別	有形文化財（絵画）
区分	県指定
名称	絹本着色不動明王像
指定日	昭 52. 5. 4
所在地	大森町（島根県立古代出雲歴史博物館寄託）
所有者	清水寺
備考	写真提供：島根県立古代出雲歴史博物館





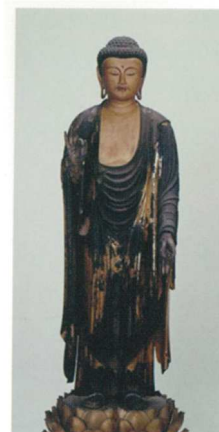
No. 21	
種別	有形文化財（絵画）
区分	県指定
名称	絹本着色不動明王像
指定日	昭55. 6. 27
所在地	大森町（島根県立古代出雲歴史博物館寄託）
所有者	清水寺
備考	写真提供：島根県立古代出雲歴史博物館

No. 22	
種別	有形文化財（絵画）
区分	県指定
名称	絹本着色多胡辰敬像
指定日	平19. 5. 7
所在地	久手町
所有者	円光寺
備考	



No. 23	
種別	有形文化財（彫刻）
区分	県指定
名称	石造五百羅漢坐像群 付石窟3所ほか
指定日	昭41. 5. 31
所在地	大森町
所有者	羅漢寺
備考	

No. 24	
種別	有形文化財（彫刻）
区分	県指定
名称	木造阿弥陀如来立像
指定日	平6. 12. 13
所在地	大森町
所有者	勝源寺
備考	





No. 25	
種別	有形文化財（工芸品）
区分	県指定
名称	太刀 銘雲生
指定日	昭34. 9. 1
所在地	川合町
所有者	物部神社
備考	

No. 26	
種別	有形文化財（工芸品）
区分	県指定
名称	備前焼花瓶
指定日	昭35. 9. 30
所在地	大森町（島根県立古代出雲歴史博物館寄託）
所有者	清水寺
備考	写真提供：島根県立古代出雲歴史博物館



No. 27	
種別	有形文化財（工芸品）
区分	県指定
名称	刀 銘清則
指定日	昭42. 5. 30
所在地	大森町（石見銀山資料館寄託）
所有者	井戸神社
備考	

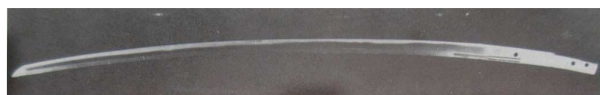
No. 28	
種別	有形文化財（工芸品）
区分	県指定
名称	銅鐘
指定日	昭42. 5. 30
所在地	烏井町
所有者	心光院
備考	





No. 29	
種 別	有形文化財（工芸品）
区 分	県指定
名 称	罌口
指定日	昭 44. 5. 23
所在地	大森町（島根県立古代出雲歴史博物館寄託）
所有者	清水寺
備 考	写真提供：島根県立古代出雲歴史博物館

No. 30	
種 別	有形文化財（工芸品）
区 分	県指定
名 称	雲版
指定日	昭 44. 5. 23
所在地	三瓶町（島根県立古代出雲歴史博物館寄託）
所有者	崇福寺
備 考	



No. 31	
種 別	有形文化財（工芸品）
区 分	県指定
名 称	太刀 銘高包
指定日	昭 51. 4. 30
所在地	大田町
所有者	個人
備 考	

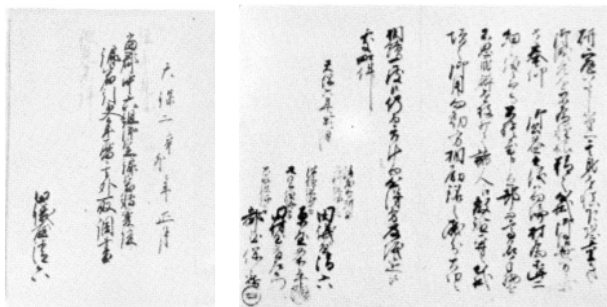
No. 32	
種 別	有形文化財（工芸品）
区 分	県指定
名 称	銅鐘
指定日	昭 42. 5. 30
所在地	温泉津町
所有者	高野寺
備 考	





No. 33	
種別	有形文化財（書跡）
区分	県指定
名称	紙本墨書経巻
指定日	昭35. 9. 30
所在地	大森町（島根県立古代出雲歴史博物館寄託）
所有者	清水寺
備考	写真提供：島根県立古代出雲歴史博物館

No. 34	
種別	有形文化財（古文書）
区分	県指定
名称	紙本墨画石見銀山絵巻
指定日	昭48. 9. 25
所在地	大森町（石見銀山世界遺産センター寄託）
所有者	個人
備考	



No. 35	
種別	有形文化財（古文書）
区分	県指定
名称	紙本墨書石見銀山御料郷宿田儀屋文書
指定日	昭50. 8. 12
所在地	仁摩町
所有者	個人
備考	

No. 36	
種別	有形文化財（考古資料）
区分	県指定
名称	銅製経筒
指定日	昭40. 5. 21
所在地	大田町
所有者	八幡宮
備考	





No. 37	
種別	有形文化財（考古資料）
区分	県指定
名称	鳥井南遺跡出土祭祀遺物
指定日	令元. 9.10
所在地	鳥井町
所有者	大田市
備考	

No. 38	
種別	民俗文化財（無形民俗文化財）
区分	県指定
名称	シッカク踊
指定日	昭62. 4. 3
所在地	水上町
保持者	シッカク踊保存会
備考	



No. 39	
種別	民俗文化財（無形民俗文化財）
区分	県指定
名称	大田両八幡宮の祭礼風流
指定日	平4. 4.28
所在地	大田町
保持者	大田両八幡宮祭礼風流保存会
備考	

No. 40	
種別	記念物（史跡）
区分	県指定
名称	石見銀山御料郷宿田儀屋遺宅青山家
指定日	昭49.12.27
所在地	大森町
所有者	個人
備考	





No. 41	
種別	記念物（史跡）
区分	県指定
名称	石見銀山代官所地役人遺宅三宅家
指定日	昭49.12.27
所在地	大森町
所有者	個人
備考	

No. 42	
種別	記念物（史跡）
区分	県指定
名称	石見銀山代官所地役人遺宅岡家
指定日	昭49.12.27
所在地	大森町
所有者	個人
備考	



No. 43	
種別	記念物（史跡）
区分	県指定
名称	石見銀山代官所同心遺宅柳原家
指定日	昭49.12.27
所在地	大森町
所有者	個人
備考	

No. 44	
種別	記念物（史跡）
区分	県指定
名称	石見銀山附御料郷宿泉屋跡
指定日	昭49.12.27（令4.1.28名称変更）
所在地	大森町
所有者	個人
備考	





No. 45	
種別	記念物（史跡）
区分	県指定
名称	石見銀山遺跡 奉行・代官墓所
指定日	昭50. 8.12（平17. 7.14名称変更、平20. 9.19員数変更）
所在地	大森町
所有者	勝源寺・龍昌寺・妙蓮寺
備考	

No. 46	
種別	記念物（史跡）
区分	県指定
名称	石見銀山代官所地役人遺宅阿部家
指定日	昭50. 8.12
所在地	大森町
所有者	個人
備考	



No. 47	
種別	記念物（史跡）
区分	県指定
名称	明神古墳
指定日	昭61. 9.19
所在地	仁摩町
所有者	大田市
備考	写真提供：島根県古代文化センター

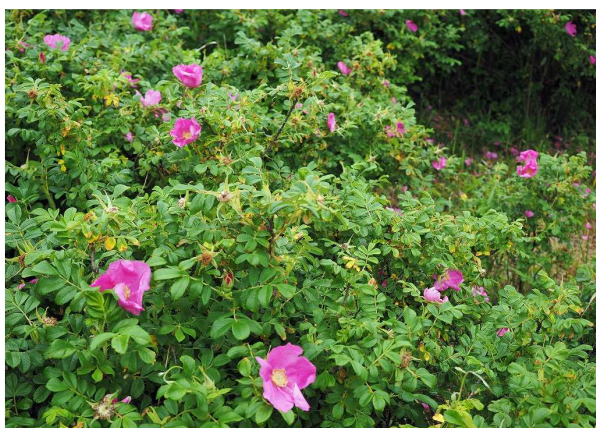
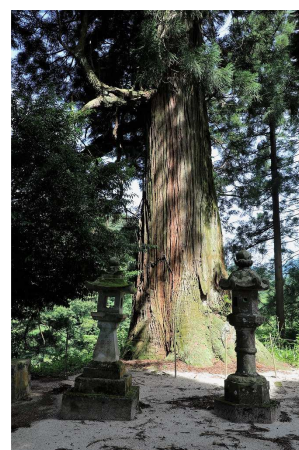
No. 48	
種別	記念物（史跡）
区分	県指定
名称	梨ノ木坂遺跡
指定日	平29. 1.24
所在地	温泉津町
所有者	大田市
備考	





No. 49	
種 別	記念物（天然記念物）
区 分	県指定
名 称	姫逃池のカキツバタ群落
指定日	昭 43. 6. 7
所在地	三瓶町
所有者	大田市
備 考	

No. 50	
種 別	記念物（天然記念物）
区 分	県指定
名 称	本宮神社の大杉
指定日	昭 43. 6. 7
所在地	三瓶町
所有者	本宮神社
備 考	



No. 51	
種 別	記念物（天然記念物）
区 分	県指定
名 称	日本海岸におけるハマナス自生西限地
指定日	昭 35. 9. 30
所在地	静間町
所有者	国
備 考	

No. 52	
種 別	記念物（天然記念物）
区 分	県指定
名 称	仁万の硅化木
指定日	昭 45. 10. 27
所在地	仁摩町
所有者	国
備 考	





No. 53	
種 別	記念物（天然記念物）
区 分	県指定
名 称	沖蛇島のウミネコ繁殖地
指定日	昭52. 5. 4
所在地	温泉津町
所有者	釜野浦組中
備 考	

No. 54	
種 別	記念物（天然記念物）
区 分	県指定
名 称	鬼村の鬼岩
指定日	平19. 5. 7
所在地	大屋町
所有者	個人
備 考	



No. 55	
種 別	有形文化財（建造物）
区 分	市指定
名 称	清水寺山門付扁額1面ほか
指定日	昭47. 3. 8
所在地	大森町
所有者	清水寺
備 考	

No. 56	
種 別	有形文化財（建造物）
区 分	市指定
名 称	勝源寺楼門
指定日	昭48. 6. 22
所在地	大森町
所有者	勝源寺
備 考	





No. 57	
種別	有形文化財（建造物）
区分	市指定
名称	勝源寺本堂
指定日	平 3.12.18
所在地	大森町
所有者	勝源寺
備考	

No. 58	
種別	有形文化財（建造物）
区分	市指定
名称	西本寺山門
指定日	平 16. 4. 27
所在地	大森町
所有者	西本寺
備考	



No. 59	
種別	有形文化財（建造物）
区分	市指定
名称	勝源寺東照宮付棟札2枚
指定日	平 16. 4. 27
所在地	大森町
所有者	勝源寺
備考	

No. 60	
種別	有形文化財（建造物）
区分	市指定
名称	願林寺鐘樓門
指定日	平 4. 5. 11
所在地	温泉津町
所有者	願林寺
備考	





No. 61	
種別	有形文化財（建造物）
区分	市指定
名称	水上神社本殿付棟札5枚、造営文書1冊
指定日	平 25. 12. 20
所在地	温泉津町
所有者	水上神社
備考	

No. 62	
種別	有形文化財（建造物）
区分	市指定
名称	内藤家
指定日	令和元. 12. 26
所在地	温泉津町
所有者	個人
備考	



No. 63	
種別	有形文化財（絵画）
区分	市指定
名称	絹本著色愛染明王像
指定日	昭 46. 3. 20
所在地	大森町（島根県立古代出雲歴史博物館寄託）
所有者	清水寺
備考	写真提供：島根県立古代出雲歴史博物館

No. 64	
種別	有形文化財（絵画）
区分	市指定
名称	絹本著色愛染明王像
指定日	昭 46. 3. 20
所在地	三瓶町
所有者	円城寺
備考	





No. 65	
種別	有形文化財（絵画）
区分	市指定
名称	絹本著色三宝荒神像
指定日	昭46. 3. 20
所在地	大森町（島根県立古代出雲歴史博物館寄託）
所有者	清水寺
備考	写真提供：島根県立古代出雲歴史博物館

No. 66	
種別	有形文化財（絵画）
区分	市指定
名称	天井絵
指定日	昭47. 3. 8
所在地	大森町
所有者	城上神社
備考	



No. 67	
種別	有形文化財（絵画）
区分	市指定
名称	紙本著色十二天像
指定日	昭52. 5. 18
所在地	祖式町
所有者	圓福寺
備考	

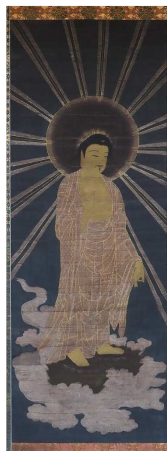
No. 68	
種別	有形文化財（絵画）
区分	市指定
名称	絹本著色雨宝童子像
指定日	昭52. 5. 18
所在地	祖式町
所有者	圓福寺
備考	





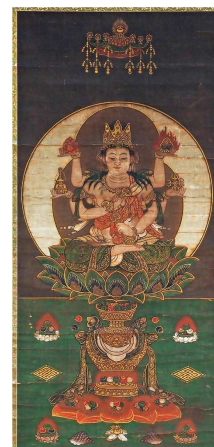
No. 69	
種別	有形文化財（絵画）
区分	市指定
名称	絹本著色家康並びに十六将像
指定日	昭52. 5. 18
所在地	大森町
所有者	勝源寺
備考	

No. 70	
種別	有形文化財（絵画）
区分	市指定
名称	絹本著色安原備中像
指定日	昭53. 5. 17
所在地	大森町（島根県立古代出雲歴史博物館寄託）
所有者	清水寺
備考	写真提供：島根県立古代出雲歴史博物館



No. 71	
種別	有形文化財（絵画）
区分	市指定
名称	絹本著色阿弥陀如来立像
指定日	昭57. 2. 17
所在地	大田町
所有者	大願寺
備考	

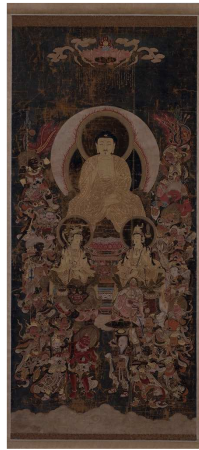
No. 72	
種別	有形文化財（絵画）
区分	市指定
名称	絹本著色三宝荒神像
指定日	昭57. 2. 17
所在地	大代町
所有者	個人
備考	





No. 73	
種別	有形文化財（絵画）
区分	市指定
名称	絹本著色弘法大師像
指定日	平 5. 3. 17
所在地	大森町（島根県立古代出雲歴史博物館寄託）
所有者	清水寺
備考	写真提供：島根県立古代出雲歴史博物館

No. 74	
種別	有形文化財（絵画）
区分	市指定
名称	絹本著色高野四所明神像
指定日	平 5. 3. 17
所在地	大森町（島根県立古代出雲歴史博物館寄託）
所有者	清水寺
備考	写真提供：島根県立古代出雲歴史博物館



No. 75	
種別	有形文化財（絵画）
区分	市指定
名称	絹本著色釈迦十六善神像
指定日	平 5. 3. 17
所在地	大森町（島根県立古代出雲歴史博物館寄託）
所有者	清水寺
備考	写真提供：島根県立古代出雲歴史博物館

No. 76	
種別	有形文化財（絵画）
区分	市指定
名称	園部誠齋筆絹本淡彩雪景山水画
指定日	平 16. 4. 27
所在地	久利町
所有者	個人
備考	





No. 77	
種 別	有形文化財（彫刻）
区 分	市指定
名 称	木造熊野権現像
指定日	昭46. 3. 20
所在地	大田町（島根県立古代出雲歴史博物館寄託）
所有者	喜多八幡宮
備 考	写真提供：島根県立古代出雲歴史博物館

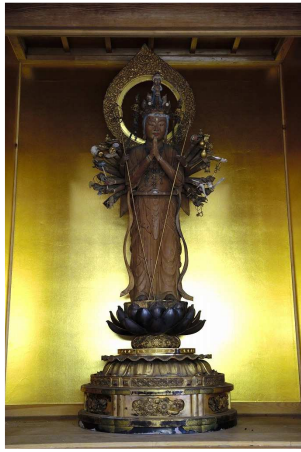
No. 78	
種 別	有形文化財（彫刻）
区 分	市指定
名 称	木造太元帥明王立像
指定日	昭47. 3. 8
所在地	大森町
所有者	羅漢寺
備 考	



No. 79	
種 別	有形文化財（彫刻）
区 分	市指定
名 称	木造降三世明王立像
指定日	昭47. 3. 8
所在地	大森町
所有者	羅漢寺
備 考	

No. 80	
種 別	有形文化財（彫刻）
区 分	市指定
名 称	能面 付能面箱
指定日	昭48. 6. 22
所在地	大森町（石見銀山資料館寄託）
所有者	城上神社
備 考	





No. 81	
種別	有形文化財（彫刻）
区分	市指定
名称	木造千手観音立像
指定日	昭48. 6. 22
所在地	三瓶町
所有者	円城寺
備考	

No. 82	
種別	有形文化財（彫刻）
区分	市指定
名称	木造著色地藏菩薩立像（内仏） 付木造著色地藏菩薩立像（外仏）
指定日	昭57. 2. 17
所在地	波根町
所有者	長福寺
備考	写真左が内仏、右が外仏



No. 83	
種別	有形文化財（彫刻）
区分	市指定
名称	木造著色神像
指定日	昭57. 2. 17
所在地	大田町
所有者	喜多八幡宮
備考	

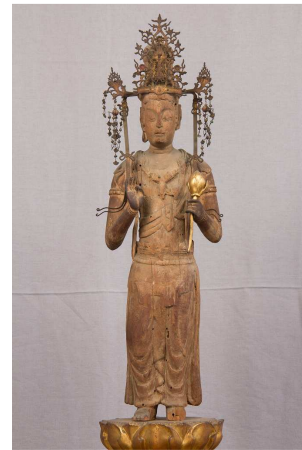
No. 84	
種別	有形文化財（彫刻）
区分	市指定
名称	釈迦牟尼如来座像
指定日	平4. 5. 11
所在地	温泉津町
所有者	龍澤寺
備考	





No. 85	
種別	有形文化財（彫刻）
区分	市指定
名称	吉浦松林寺「役行者三尊」
指定日	平 17. 9. 7
所在地	温泉津町
所有者	松林寺
備考	

No. 86	
種別	有形文化財（彫刻）
区分	市指定
名称	木造観音菩薩立像
指定日	平 29. 4. 20
所在地	祖式町
所有者	圓福寺
備考	



No. 87	
種別	有形文化財（工芸品）
区分	市指定
名称	刀 銘平長吉
指定日	昭 46. 3. 20
所在地	川合町
所有者	物部神社
備考	



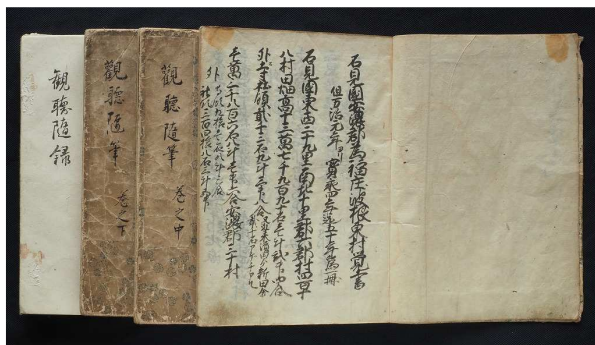
No. 88	
種別	有形文化財（工芸品）
区分	市指定
名称	扇
指定日	昭 47. 3. 8
所在地	大森町（島根県立古代出雲歴史博物館寄託）
所有者	清水寺
備考	写真提供：島根県立古代出雲歴史博物館





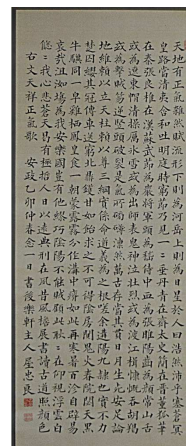
No. 89	
種別	有形文化財（工芸品）
区分	市指定
名称	熨斗目
指定日	昭48. 6. 22
所在地	大森町
所有者	城上神社
備考	

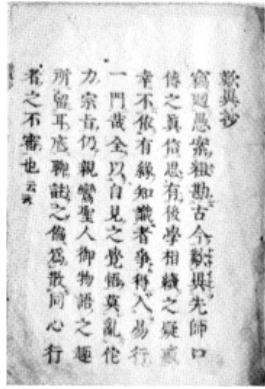
No. 90	
種別	有形文化財（工芸品）
区分	市指定
名称	刀 銘政俊
指定日	昭48. 6. 22
所在地	川合町
所有者	物部神社
備考	



No. 91	
種別	有形文化財（書跡）
区分	市指定
名称	紙本墨書 観聴随筆
指定日	昭47. 3. 8
所在地	大森町
所有者	大田市
備考	

No. 92	
種別	有形文化財（書跡）
区分	市指定
名称	屋代忠良筆絹本墨書正気歌
指定日	平16. 4. 27
所在地	久利町
所有者	個人
備考	





No. 93	
種別	有形文化財（書跡）
区分	市指定
名称	元禄版「歎異抄」
指定日	昭55. 4. 1
所在地	仁摩町
所有者	個人
備考	

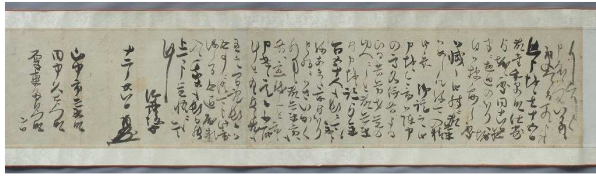
No. 94	
種別	有形文化財（古文書）
区分	市指定
名称	石清水八幡宮棟札
指定日	昭48. 6. 22
所在地	大代町
所有者	石清水八幡宮
備考	



No. 95	
種別	有形文化財（古文書）
区分	市指定
名称	紙本墨書長野家文書
指定日	昭57. 2. 17
所在地	久手町（石見銀山資料館寄託）
所有者	個人
備考	

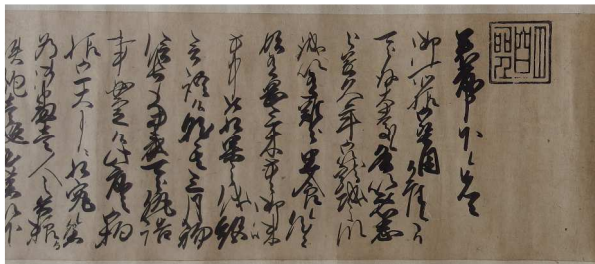
No. 96	
種別	有形文化財（古文書）
区分	市指定
名称	多根佐比売山神社棟札
指定日	昭57. 2. 17
所在地	三瓶町
所有者	佐比売山神社
備考	





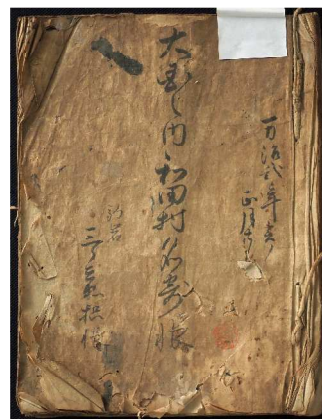
No. 97	
種別	有形文化財（古文書）
区分	市指定
名称	山中家文書
指定日	平 5. 3.17
所在地	大森町（石見銀山世界遺産センター寄託）
所有者	個人
備考	

No. 98	
種別	有形文化財（古文書）
区分	市指定
名称	野城神社棟札
指定日	平 5. 3.17
所在地	大田町
所有者	野城神社
備考	



No. 99	
種別	有形文化財（古文書）
区分	市指定
名称	満行寺文書
指定日	昭 55. 4. 1
所在地	仁摩町
所有者	満行寺
備考	

No. 100	
種別	有形文化財（古文書）
区分	市指定
名称	大国内和田村名寄帳
指定日	昭 55. 4. 1
所在地	仁摩町
所有者	個人
備考	





No. 101	
種 別	有形文化財（考古資料）
区 分	市指定
名 称	天王平麿寺跡塔柱心礎石
指定日	昭 46. 3. 20
所在地	波根町
所有者	大田市
備 考	

No. 102	
種 別	民俗文化財（無形民俗文化財）
区 分	市指定
名 称	小笠原流大代田植囃子
指定日	昭 46. 3. 20
所在地	大代町
保持者	小川原流大代田植囃子保存会
備 考	



No. 103	
種 別	民俗文化財（無形民俗文化財）
区 分	市指定
名 称	多根神楽
指定日	昭 56. 2. 18
所在地	三瓶町
保持者	多根神楽団
備 考	

No. 104	
種 別	民俗文化財（無形民俗文化財）
区 分	市指定
名 称	水上花田植
指定日	平 6. 12. 22
所在地	水上町
保持者	水上郷土芸能保存会
備 考	





No. 105	
種別	民俗文化財（無形民俗文化財）
区分	市指定
名称	宅野子ども神楽
指定日	昭39.12.10
所在地	仁摩町
保持者	宅野子ども神楽保存会
備考	

No. 106	
種別	民俗文化財（無形民俗文化財）
区分	市指定
名称	琴ヶ浜盆踊り
指定日	昭39.12.10
所在地	仁摩町
保持者	琴ヶ浜盆踊り保存会
備考	



No. 107	
種別	民俗文化財（無形民俗文化財）
区分	市指定
名称	小浜・巖島神社の御日待祭
指定日	平29.4.20
所在地	温泉津町
保持者	小浜御日待保存会
備考	

No. 108	
種別	民俗文化財（有形民俗文化財）
区分	市指定
名称	乙見神社の龍蛇
指定日	昭55.4.1
所在地	仁摩町
所有者	乙見神社
備考	





No. 109	
種 別	民俗文化財（無形民俗文化財）
区 分	市指定
名 称	西田「ヨズクハデ」
指定日	平 17. 9. 7（令元. 12. 26 種別変更）
所在地	温泉津町
保持者	西田「ヨズクハデ」保存会
備 考	

No. 110	
種 別	記念物（史跡）
区 分	市指定
名 称	千人壺
指定日	昭 47. 3. 8
所在地	大森町
所有者	羅漢寺
備 考	



No. 111	
種 別	記念物（史跡）
区 分	市指定
名 称	大森代官所地役人遺宅宗岡家
指定日	平 5. 3. 17
所在地	大森町
所有者	大田市
備 考	

No. 112	
種 別	記念物（史跡）
区 分	市指定
名 称	大森代官所地役人遺宅旧河島家
指定日	平 5. 3. 17
所在地	大森町
所有者	大田市
備 考	





No. 113	
種別	記念物（史跡）
区分	市指定
名称	坂灘古墳
指定日	昭55. 4. 1
所在地	仁摩町
所有者	大田市
備考	

No. 114	
種別	有形文化財（史跡）
区分	市指定
名称	富山要害山城跡
指定日	令 4. 8. 25
所在地	富山町
所有者	大田市、個人
備考	



No. 115	
種別	記念物（史跡及び名勝）
区分	市指定
名称	円城寺境内
指定日	昭48. 6. 22
所在地	三瓶町
所有者	円城寺
備考	

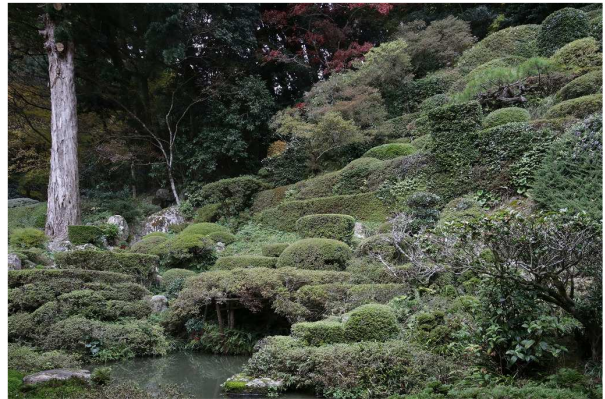
No. 116	
種別	記念物（史跡及び名勝）
区分	市指定
名称	井戸平左衛門顕彰碑
指定日	昭55. 4. 1
所在地	仁摩町
所有者	大田市
備考	





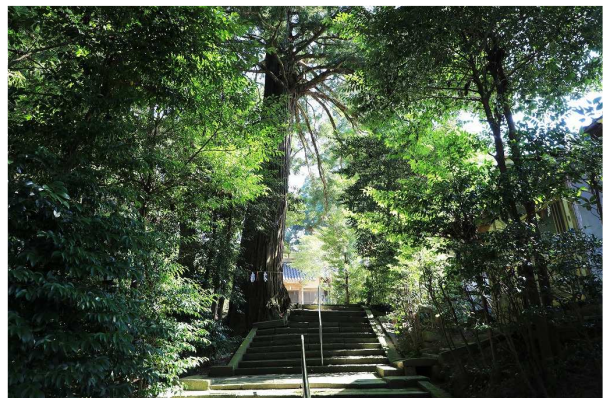
No. 117	
種別	記念物（名勝）
区分	市指定
名称	掛戸松島
指定日	平 5. 3.17
所在地	久手町
所有者	国
備考	

No. 118	
種別	記念物（名勝）
区分	市指定
名称	願楽寺「紫白庭」
指定日	平 4. 5.11
所在地	温泉津町
所有者	願楽寺
備考	



No. 119	
種別	記念物（天然記念物）
区分	市指定
名称	定めノ松
指定日	昭 46. 3.20
所在地	三瓶町
所有者	個人
備考	

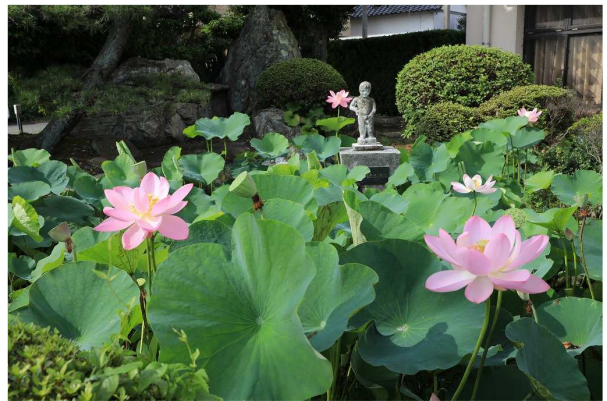
No. 120	
種別	記念物（天然記念物）
区分	市指定
名称	石清水八幡宮の大杉群
指定日	昭 48. 6.22
所在地	大代町
所有者	石清水八幡宮
備考	





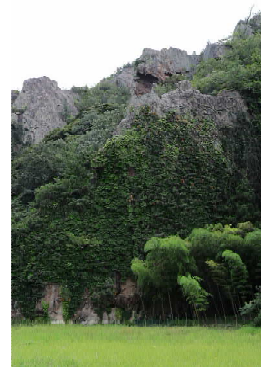
No. 121	
種別	記念物（天然記念物）
区分	市指定
名称	静之窟
指定日	平 4. 12. 16
所在地	静間町
所有者	大田市
備考	

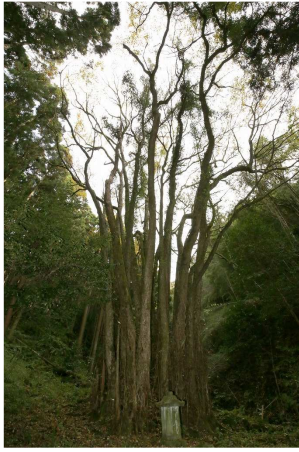
No. 122	
種別	記念物（天然記念物）
区分	市指定
名称	大賀二千年ハス
指定日	平 5. 3. 17
所在地	大田町
所有者	大田市
備考	



No. 123	
種別	記念物（天然記念物）
区分	市指定
名称	高原の椎木
指定日	平 5. 3. 17
所在地	富山町
所有者	個人
備考	

No. 124	
種別	記念物（天然記念物）
区分	市指定
名称	龍巖山のうぜんかずら
指定日	昭 39. 12. 10
所在地	仁摩町
所有者	石見八幡宮、個人
備考	





No. 125	
種 別	記念物（天然記念物）
区 分	市指定
名 称	大元神社のカツラ
指定日	平 4. 5. 11
所在地	温泉津町
所有者	大元神社
備 考	

No. 126	
種 別	記念物（天然記念物）
区 分	市指定
名 称	高野寺のアカガシ林
指定日	平 4. 5. 11
所在地	温泉津町
所有者	高野寺
備 考	



No. 127	
種 別	記念物（天然記念物）
区 分	市指定
名 称	沖泊のハマビワ群落
指定日	平 4. 5. 11
所在地	温泉津町
所有者	—
備 考	

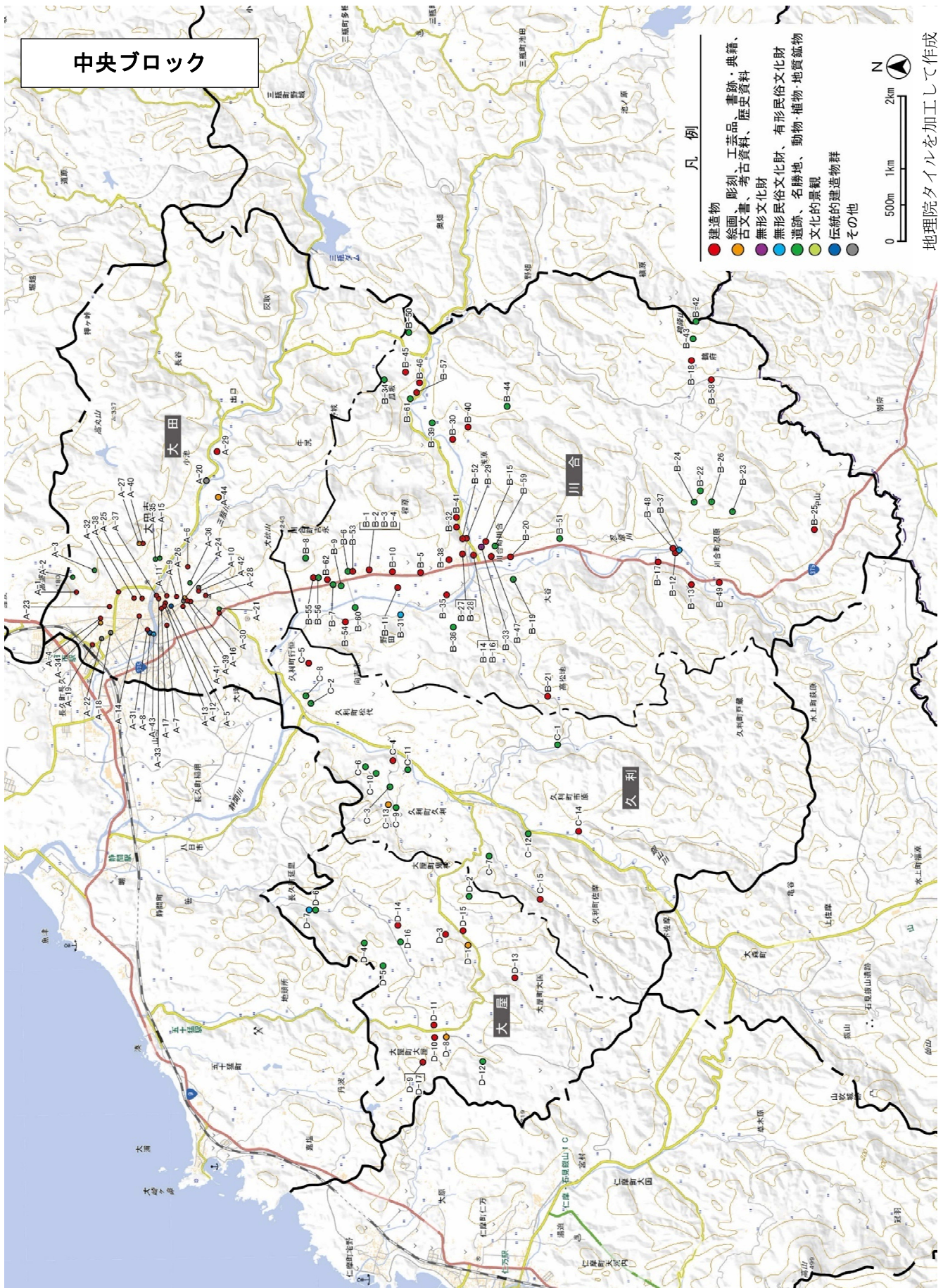
No. 128	
種 別	記念物（天然記念物）
区 分	市指定
名 称	井戸家のキャラボク
指定日	平 4. 5. 12
所在地	温泉津町
所有者	個人
備 考	



種 別	記録作成等の措置を講ずべき無形の民俗文化財
区 分	国選択
名 称	西田のヨズクハデ製作技術
選択日	平 21. 3. 11
所在地	温泉津町
保護団体	西田「ヨズクハデ」保存会
備 考	



資料4 未指定文化財一覧（令和4年（2022）8月末現在）



■中央ブロック：大田

地図表示	種別	名称
A-1	建造物	二タ割立久恵薬師(祠)
A-2	遺跡	城山古墳
A-3	遺跡	大田城(松山城)
A-4	建造物	喜多八幡宮
A-5	伝統的建造物群	寺町通り
A-6	建造物	木田観音寺
A-7	建造物	南八幡宮
A-8	伝統的建造物群	北・南の町並み(大田の町並み)
A-9	建造物	大田天満宮
A-10	その他	代官山動物園
A-11	建造物	恒松家
A-12	建造物	松田家
A-13	建造物	大田准看護学校・大田医師会館
A-14	建造物	橋本旅館
A-15	遺跡	大人焼窯跡
A-16	建造物	明善寺
A-17	建造物	真浄寺
A-18	その他	大正通商店街
A-19	建造物	大田市駅
A-20	その他	森山用水
A-21	遺跡	古道才ノ峠
A-22	その他	彼岸市

地図表示	種別	名称
A-23	建造物	円応寺
A-24	工芸品	山尾酒造の大かめ
A-25	建造物	一宮酒造
A-26	その他	宮島さんの水
A-27	彫刻	虚空蔵菩薩
A-28	建造物	大山智明大権現碑
A-29	建造物	妙見神社
A-30	建造物	オノ峠神社
A-31	建造物	恒松隆慶碑
A-32	建造物	魚坊塚
A-33	建造物	荒神社
A-34	歴史資料	慈恩の釜(喜多八幡宮境内)
A-35	遺跡	加土古墳
A-36	遺跡	常見の要害跡
A-37	建造物	貫名海屋詩碑
A-38	建造物	西行堂
A-39	建造物	井戸平左衛門頌徳碑(明善寺)
A-40	建造物	井戸平左衛門頌徳碑(法蔵寺)
A-41	建造物	井戸平左衛門頌徳碑(大願寺)
A-42	建造物	魚坊塚
A-43	無形の民俗文化財	大田町の夏祭り
A-44	考古資料	立花横穴墓の頭椎大刀

■中央ブロック：川合(1/2)

地図表示	種別	名称
B-1	建造物	新具蘇姫命神社(吉永神社)
B-2	建造物	石碑「経塚」
B-3	建造物	狛犬
B-4	建造物	常夜燈
B-5	建造物	一畑講石碑
B-6	遺跡	吉永藩主御館跡地
B-7	遺跡	吉永藩城下町跡
B-8	遺跡	吉永銅山跡
B-9	遺跡	吉永藩屋敷跡井戸
B-10	建造物	新屋若宮神社
B-11	建造物	郷原若宮神社碑
B-12	建造物	蓮乗寺
B-13	建造物	明元寺
B-14	建造物	浄教寺
B-15	建造物	浄光寺
B-16	建造物	井戸平左衛門頌徳碑(浄教寺)

地図表示	種別	名称
B-17	建造物	忍原神社
B-18	建造物	井戸平左衛門頌徳碑(鶴府)
B-19	遺跡	尼子落武者の無縁墓
B-20	建造物	川合神社
B-21	建造物	熊野神社
B-22	遺跡	忍原崩れ古戦場
B-23	遺跡	亀谷城跡
B-24	名勝地	忍原峽
B-25	建造物	木村角平の碑
B-26	動物・植物・地質鉱物	忍原峽谷のタフォニ
B-27	建造物	立神巖吊魂碑
B-28	建造物	岩谷九十老翁頌徳碑
B-29	建造物	龍頭山鉄之助碑
B-30	建造物	岩谷九十老翁生誕之地(石碑)
B-31	無形の民俗文化財	山の神祭典
B-32	建造物	折居田の碑

■中央ブロック：川合（2/2）

地図表示	種別	名称
B-33	無形の文化財	川合音頭
B-34	遺跡	瓜坂城跡
B-35	建造物	市の水害復旧記念碑
B-36	遺跡	鶴ヶ城跡
B-37	無形の民俗文化財	忍原地頭所神楽
B-38	建造物	福城寺
B-39	動物・植物・地質鉱物	若宮のタブの巨木
B-40	建造物	伊夜彦神社
B-41	建造物	石上神社
B-42	名勝地	鶴降山
B-43	動物・植物・地質鉱物	腰掛岩
B-44	動物・植物・地質鉱物	亀甲石
B-45	建造物	フロガミさん（祠）
B-46	建造物	和田家
B-47	建造物	原田家

地図表示	種別	名称
B-48	建造物	稲積家
B-49	建造物	坂根家
B-50	遺跡	山の神
B-51	名勝地	南上の滝
B-52	建造物	善性寺
B-53	建造物	善林寺
B-54	建造物	真光寺
B-55	建造物	建功寺
B-56	遺跡	加藤彦六の墓
B-57	建造物	妙覚寺
B-58	建造物	西方寺
B-59	遺跡	南古墳
B-60	名勝地	試験場のイチヨウ並木
B-61	名勝地	瓜坂の桜並木
B-62	建造物	井戸平左衛門頌徳碑（建功寺）

■中央ブロック：久利

地図表示	種別	名称
C-1	動物・植物・地質鉱物	ヨロイ松
C-2	遺跡	行恒古墳
C-3	遺跡	久利城跡
C-4	建造物	山辺八代姫神社
C-5	建造物	比良神社
C-6	遺跡	甘露寺跡
C-7	動物・植物・地質鉱物	赤波石
C-8	遺跡	浄賢寺古墳

地図表示	種別	名称
C-9	遺跡	久利氏居館跡
C-10	遺跡	前原氏居館跡
C-11	遺跡	久利尋常小学校跡
C-12	遺跡	市城跡
C-13	古文書	久利家文書
C-14	建造物	井戸平左衛門頌徳碑（市原）
C-15	建造物	井戸平左衛門頌徳碑（赤波）

■中央ブロック：大屋

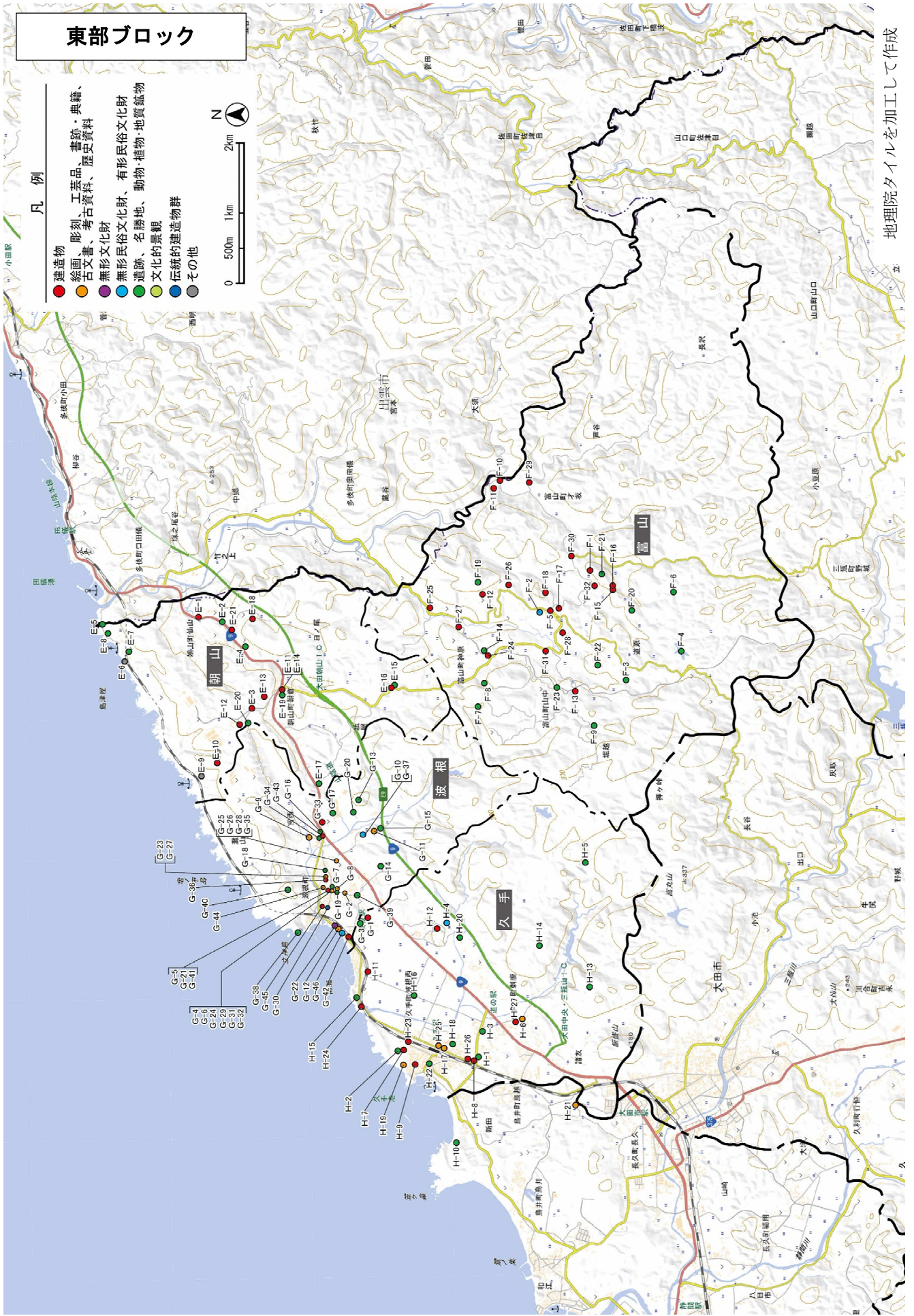
地図表示	種別	名称
D-1	古文書	大雄寺文書（吉川元春書状）
D-2	遺跡	久利防空監視所跡
D-3	建造物	渡辺鋼の宝篋印塔（墓石）
D-4	遺跡	鬼村鉦山跡
D-5	遺跡	鬼村鉦跡
D-6	動物・植物・地質鉱物	鬼村の笹川沿いの彼岸花群生地
D-7	無形の民俗文化財	鬼岩の地藏観音の供養
D-8	工芸品	順勝寺の鍔絵
D-9	建造物	井戸平左衛門頌徳碑（菰口）

地図表示	種別	名称
D-10	建造物	薬師堂
D-11	建造物	大屋姫命神社
D-12	名勝地	万戸の滝
D-13	建造物	井戸平左衛門頌徳碑（尾波）
D-14	建造物	井戸平左衛門頌徳碑（鬼村）
D-15	建造物	宝篋印塔
D-16	動物・植物・地質鉱物	鬼村の石切場
D-17	建造物	天野助次郎頌徳碑

東部ブロック

凡例

- 建造物
- 絵画、彫刻、工芸品、書跡・典籍、古文書、考古資料、歴史資料
- 無形文化財
- 無形民俗文化財、有形民俗文化財
- 遺跡、名勝地、動物・植物・地質鉱物
- 文化的景観
- 伝統的建造物群
- その他



地理院タイルを加工して作成

■東部ブロック：朝山

地図表示	種別	名称
E-1	建造物	津戸口の暗渠
E-2	動物・植物・地質鉱物	仙山溪谷の岩石群
E-3	建造物	鶴駕駐輦碑
E-4	動物・植物・地質鉱物	オーソコーツァイト
E-5	遺跡	源蔵塚
E-6	その他	島津屋・山谷の海苔・わかめ
E-7	遺跡	島津屋口番所跡
E-8	動物・植物・地質鉱物	鶏穴
E-9	その他	山谷美人（民話）
E-10	建造物	御延神社
E-11	建造物	井戸平左衛門頌徳碑（朝山神社）

地図表示	種別	名称
E-12	建造物	道標
E-13	建造物	荒神さんの社
E-14	建造物	朝倉神社
E-15	名勝地	嶋林坊からの眺望
E-16	建造物	嶋林君紀功碑
E-17	動物・植物・地質鉱物	ベントナイト
E-18	建造物	花雪神社
E-19	動物・植物・地質鉱物	椎の巨木
E-20	遺跡	仙山峠（旧国道9号線）
E-21	建造物	井戸平左衛門頌徳碑（元花雪温泉横）

■東部ブロック：富山

地図表示	種別	名称
F-1	建造物	三社神社
F-2	無形の民俗文化財	とんど、餅つき
F-3	名勝地	大渋の溜池
F-4	名勝地	徳田の溜池
F-5	建造物	品川佐之助翁記念碑
F-6	遺跡	才坂の池
F-7	遺跡	余田溜池
F-8	遺跡	清水谷溜池
F-9	遺跡	堀越溜池
F-10	建造物	養安寺
F-11	建造物	鎮神堂
F-12	建造物	観音堂
F-13	建造物	山中神社
F-14	遺跡	御経塚
F-15	建造物	観音堂
F-16	建造物	観音堂

地図表示	種別	名称
F-17	建造物	一畑薬師（石碑）
F-18	建造物	お伊勢さん
F-19	遺跡	重蔵要害山（城跡）
F-20	遺跡	城平要害山（城跡）
F-21	遺跡	才坂要害山（城跡）
F-22	遺跡	十方要害山（城跡）
F-23	遺跡	大山原跡
F-24	建造物	弥勒堂
F-25	建造物	王子神社
F-26	建造物	松林寺
F-27	建造物	専念寺
F-28	建造物	高林寺
F-29	建造物	福泉寺
F-30	建造物	乗福寺
F-31	建造物	井戸平左衛門頌徳碑（松林寺）
F-32	建造物	井戸平左衛門頌徳碑（本郷）

■東部ブロック：波根（1/2）

地図表示	種別	名称
G-1	建造物	大津屋の石碑
G-2	彫刻	おかつ地蔵
G-3	遺跡	綿井戸跡
G-4	古文書	波根八幡所蔵宮棟札

地図表示	種別	名称
G-5	建造物	波根八幡宮拝殿欄干の擬宝珠（波根・久手の伍島出漁団寄進）
G-6	絵画	波根八幡宮の船絵馬
G-7	動物・植物・地質鉱物	波根八幡宮の大銀杏
G-8	絵画	掛軸「波根八幡宮の祭り風景」（肥田景雲筆）

■東部ブロック：波根（2/2）

地図表示	種別	名称
G-9	彫刻	田長の医王寺薬師如来像と十二神将像
G-10	有形の民俗文化財	朝倉明神の獅子面
G-11	古文書	上川内薬師堂棟札
G-12	古文書	宿屋中取極定書
G-13	遺跡	旭山城跡
G-14	遺跡	西迫横穴墓
G-15	遺跡	沼谷石切場跡
G-16	遺跡	幸迫谷横穴墓群
G-17	遺跡	田長横穴墓群
G-18	遺跡	波根備蓄銭出土地
G-19	遺跡	水泉地井戸群
G-20	遺跡	朝倉彦命神社跡
G-21	建造物	井戸平左衛門謝恩碑（波根八幡宮）
G-22	無形の文化財	へカ焼
G-23	考古資料	松山谷横穴墓群出土品
G-24	古文書	清水氏旧蔵古文書
G-25	書跡・典籍	満蓮社開基由来記
G-26	書跡・典籍	長福寺境内図版木
G-27	絵画	波根東村船溜場竣功後之現状模写画（肥田景雲筆）

地図表示	種別	名称
G-28	絵画	長福寺客殿西晴雲襖絵
G-29	絵画	波根八幡宮の船絵馬（文政7年）
G-30	伝統的建造物群	波根宿の町並み（鍵型路）
G-31	歴史資料	波根商店等チラシ宣伝広告資料（引札等）
G-32	歴史資料	山陰時事評論（1～21号）
G-33	建造物	大恩寺僧廓碑
G-34	遺跡	穴堂石窟群
G-35	工芸品	長福寺の福田衣
G-36	建造物	旧波根小学校校舎
G-37	無形の民俗文化財	上川内の獅子舞
G-38	動物・植物・地質鉱物	立神岩
G-39	遺跡	おかつたんぼ（おかつの池の跡）
G-40	遺跡	金比羅横穴墓群
G-41	建造物	加藤公平碑
G-42	建造物	勝部儀右衛門碑
G-43	建造物	勝部宗左衛門碑
G-44	絵画	聖徳太子絹本絵像
G-45	建造物	一畑薬師灯籠

■東部ブロック：久手

地図表示	種別	名称
H-1	遺跡	市庭（坂）
H-2	名勝地	駄飼山
H-3	遺跡	田中神社跡
H-4	無形の民俗文化財	木野山神社の例祭
H-5	名勝地	清滝
H-6	彫刻	巡礼地蔵
H-7	建造物	井戸平左衛門顕彰碑（苅田神社）
H-8	建造物	井戸平左衛門顕彰碑（西川の県道三差路）
H-9	建造物	井戸平左衛門顕彰碑（観音寺）
H-10	遺跡	鈴見の鈎跡
H-11	建造物	井戸平左衛門顕彰碑（柳瀬）
H-12	彫刻	巡礼地蔵
H-13	遺跡	段山城跡
H-14	遺跡	岩山城跡

地図表示	種別	名称
H-15	遺跡	鱈走城跡
H-16	遺跡	波根湖跡
H-17	彫刻	生き仏地蔵
H-18	動物・植物・地質鉱物	久手小学校の珪化木
H-19	彫刻	地蔵
H-20	遺跡	迫の鈎跡
H-21	彫刻	諸友の近江堂の十六羅漢
H-22	遺跡	高砂会館跡
H-23	建造物	一畑薬師灯籠
H-24	建造物	一畑薬師灯籠（柳瀬）
H-25	考古資料	諸友大師山横穴墓群出土品
H-26	建造物	井戸平左衛門頌徳碑（歌碑、西川の県道三差路）
H-27	建造物	井戸平左衛門頌徳碑（円光寺）



■西部ブロック：鳥井

地図表示	種別	名称
I-1	彫刻	心光院の薬師如来像
I-2	建造物	心光院の一畑薬師石碑
I-3	建造物	金毘羅さん
I-4	建造物	豊山神社
I-5	建造物	大満寺の地藏
I-6	遺跡	久恵門（久兵衛）の墓石
I-7	建造物	デンキ山（伝久山）道祖神
I-8	遺跡	志田代農業井戸
I-9	その他	鳥井漁協のアネロイド気圧計（昭和6年寄贈のドイツ製）
I-10	遺跡	鳥井船表番所跡
I-11	建造物	竜神さん
I-12	無形の文化財	餅搗き唄
I-13	無形の民俗文化財	鳥井町盆踊り
I-14	無形の文化財	御伊勢音頭

地図表示	種別	名称
I-15	遺跡	佐比売山神社跡
I-16	遺跡	花筏為作の墓
I-17	建造物	忠魂碑
I-18	建造物	八幡の地藏さん
I-19	遺跡	石弩城跡
I-20	遺跡	伝地山古墳
I-21	動物・植物・地質鉱物	鳥井小学校の銀杏の古木
I-22	建造物	法専寺
I-23	建造物	本石田屋敷
I-24	遺跡	鳥井南遺跡
I-25	彫刻	海岸沿いの不動明王（堂の前）
I-26	遺跡	鳥井湖跡
I-27	建造物	井戸平左衛門頌徳碑（新田）
I-28	建造物	井戸平左衛門頌徳碑（鳥井まちづくりセンター前）

■西部ブロック：長久

地図表示	種別	名称
J-1	建造物	延里八幡宮
J-2	建造物	稲用八幡宮
J-3	建造物	遷幣姫神社（土江神社）
J-4	建造物	野井神社
J-5	無形の民俗文化財	土江子ども神楽
J-6	建造物	榊山与七の石碑
J-7	無形の民俗文化財	長久盆踊り
J-8	遺跡	稲用城跡
J-9	建造物	東持田の才の神（祠）
J-10	建造物	土江の才の神（祠）
J-11	建造物	浄土寺
J-12	考古資料	銀山のかなめ石
J-13	無形の民俗文化財	とんど焼（川北下）

地図表示	種別	名称
J-14	遺跡	玉川関之碑
J-15	古文書	延里村古絵図
J-16	建造物	井戸平左衛門顕彰碑（川南）
J-17	有形の民俗文化財	唐箕造り名人川島元吉作成の唐箕
J-18	絵画	上宮太子の掛け軸
J-19	古文書	延里村古絵図
J-20	古文書	延里村古絵図
J-21	古文書	延里村新田検地証文
J-22	動物・植物・地質鉱物	曲松
J-23	遺跡	ため池
J-24	その他	テンシ（城主に由来する屋号）
J-25	彫刻	川北の地藏

■西部ブロック：静岡（1/2）

地図表示	種別	名称
K-1	彫刻	安楽寺の仁王尊
K-2	彫刻	安楽寺の石仏
K-3	遺跡	近藤ヶ浜横穴墓群
K-4	建造物	静之窟の万葉歌碑
K-5	遺跡	垂水山古墳
K-6	建造物	静岡神社

地図表示	種別	名称
K-7	建造物	井戸平左衛門頌徳碑（魚津）
K-8	建造物	圓通寺
K-9	無形の民俗文化財	平地蔵堂縁日
K-10	建造物	静岡村道路元標
K-11	遺跡	八日市横穴墓群
K-12	遺跡	第一八日市横穴墓群

■西部ブロック：静岡（2/2）

地図表示	種別	名称
K-13	建造物	前原源三郎謝恩碑
K-14	建造物	吉田為七顕彰碑
K-15	建造物	石川勝貞彰徳碑
K-16	建造物	楫野卓治頌徳碑
K-17	建造物	楫野家客殿
K-18	建造物	楫野家門塀
K-19	建造物	大年神社
K-20	建造物	若宮八幡宮
K-21	工芸品	明顕寺のつり鐘

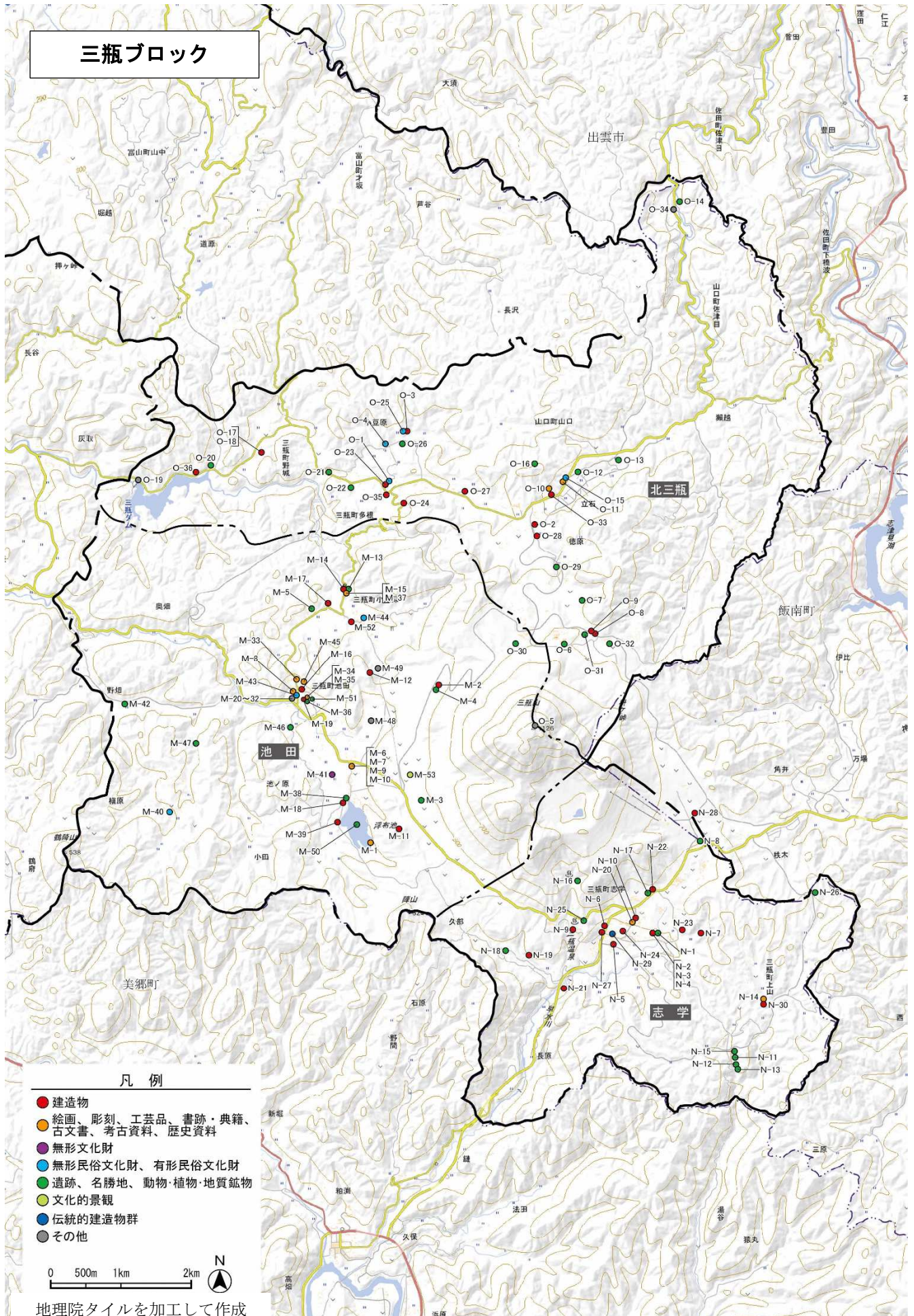
地図表示	種別	名称
K-22	書跡・典籍	安楽寺の経典（大般若経）
K-23	絵画	安楽寺の涅槃図
K-24	建造物	井戸平左衛門頌徳碑（大年神社隣）
K-25	建造物	井戸平左衛門頌徳碑（新田）
K-26	建造物	井戸平左衛門頌徳碑（静岡小学校入口）
K-27	建造物	井戸平左衛門頌徳碑（静岡駅前）
K-28	その他	小鯛ヶ原（平安時代の地震に関する伝承地）
K-29	建造物	井戸平左衛門頌徳碑（円通寺）

■西部ブロック：五十猛

地図表示	種別	名称
L-1	遺跡	赤井穴ヶ迫古墳
L-2	遺跡	磯竹鉛山鉾山跡
L-3	遺跡	石見鉾山
L-4	遺跡	太田瓦工場登り窯跡
L-5	建造物	御大師山の岩窟堂
L-6	建造物	嘉庭の観音堂
L-7	遺跡	国分寺霹靂神社跡
L-8	古文書	小豆屋文書
L-9	名勝地	田尻の太鼓浜
L-10	遺跡	泊山城跡
L-11	遺跡	古浦鉾跡
L-12	その他	ワニ漁
L-13	名勝地	森ヶ鼻
L-14	名勝地	大崎ヶ鼻
L-15	名勝地	五十猛海岸の夕日
L-16	遺跡	丸山の山城跡
L-17	遺跡	中山の瓦工場跡
L-18	遺跡	嘉塩の瓦工場跡
L-19	名勝地	荒神山
L-20	名勝地	薬師山
L-21	名勝地	唐松ヶ曾根
L-22	名勝地	神隠
L-23	名勝地	猛鬼海岸
L-24	遺跡	韓郷山の山城跡
L-25	その他	サエの牛ワニ（民話）
L-26	その他	十番田の狐（民話）
L-27	遺跡	古代山陰道跡
L-28	建造物	五十猛神社
L-29	建造物	韓神新羅神社
L-30	建造物	大岬灯台

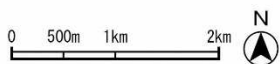
地図表示	種別	名称
L-31	遺跡	高丸露頭
L-32	遺跡	石見鉾山北坑口
L-33	建造物	赤井トンネル（レンガ造）
L-34	建造物	神宮寺
L-35	建造物	赤井の八幡社
L-36	遺跡	オの神（畑井）
L-37	遺跡	地頭所の鉾跡
L-38	遺跡	嘉庭の鉾跡
L-39	遺跡	丹波の鉾跡
L-40	遺跡	大森往還道（大浦街道）
L-41	動物・植物・地質鉾物	野梅温泉
L-42	建造物	大浦座
L-43	古文書	林家文書
L-44	遺跡	大浦船表番所跡
L-45	遺跡	人麻呂神社跡
L-46	その他	島根県民歌に関係する地域
L-47	動物・植物・地質鉾物	猛鬼海岸の柱状節理
L-48	動物・植物・地質鉾物	五十猛海岸のタフォニ
L-49	その他	五十猛漁港
L-50	名勝地	神別れ坂
L-51	名勝地	逢浜
L-52	名勝地	神上の浜
L-53	名勝地	神島
L-54	建造物	井戸平左衛門頌徳碑（湊）
L-55	建造物	井戸平左衛門頌徳碑（地頭所）
L-56	建造物	井戸平左衛門頌徳碑（嘉庭）
L-57	建造物	井戸平左衛門頌徳碑（野梅）
L-58	建造物	井戸平左衛門頌徳碑（丹波）
L-59	建造物	井戸平左衛門頌徳碑（赤井）
L-60	建造物	井戸平左衛門頌徳碑（浄園寺）

三瓶ブロック



凡例

- 建造物
- 絵画、彫刻、工芸品、書跡・典籍、古文書、考古資料、歴史資料
- 無形文化財
- 無形民俗文化財、有形民俗文化財
- 遺跡、名勝地、動物・植物・地質鉱物
- 文化的景観
- 伝統的建造物群
- その他



地理院タイルを加工して作成

■三瓶ブロック：池田

地図表示	種別	名称
M-1	彫刻	瀬幣姫神社本殿の欄間彫刻
M-2	建造物	昭和天皇御製歌碑
M-3	動物・植物・地質鉱物	ヒロハノカワラサイコ、オキナグサ、ユウスゲ
M-4	名勝地	昭和天皇・香淳皇后お手植えの松
M-5	遺跡	堀越横穴墓群
M-6	書跡・典籍	河東碧梧桐の扁額
M-7	古文書	松尾家文書
M-8	絵画	梶谷円隣斎の掛け軸（対幅）
M-9	絵画	梶谷円隣斎の掛け軸（親子鶴）
M-10	絵画	加納莞菴の風景画（三瓶山と浮布の池）
M-11	建造物	烏森監的哨跡
M-12	建造物	茶白山監的哨跡と軍用地境界石柱
M-13	動物・植物・地質鉱物	小屋原温泉
M-14	建造物	慶応2年一揆の被害を受けた個人宅の大黒柱
M-15	古文書	熊谷家文書
M-16	建造物	湯浅礼三郎先生碑
M-17	建造物	藤貞善次郎記念碑
M-18	建造物	大谷繁治郎翁頌徳碑
M-19	建造物	弘教院釈浄忍師頌徳碑
M-20	その他	『大田市三瓶町榎原御神社例祭見聞録』
M-21	その他	『語り継がれた地名』
M-22	その他	『崇福寺山のお大師さん』
M-23	その他	『浮布ノ池と瀬幣姫神社に関する史料集』
M-24	その他	『三瓶山麓池田の方言集』
M-25	その他	『高田八幡宮を勧請した太田平右衛門伝承』
M-26	その他	『飢饉時の草芽食用方』
M-27	その他	『高田八幡宮に関する史料集』

地図表示	種別	名称
M-28	その他	『日中戦争に於ける慰問文集』
M-29	その他	『シベリア抑留一兵士の手記』
M-30	その他	『波積組の一件と志学』
M-31	その他	『ふるさとの歴史』
M-32	その他	『池田・小屋原の地藏さん』
M-33	絵画	鈴木寛男の陶板壁画（池田小学校）
M-34	絵画	浄善寺の襖絵（田平玉華筆）
M-35	古文書	浄善寺文書
M-36	動物・植物・地質鉱物	浄善寺の大イチョウ
M-37	絵画	梶谷円隣斎の掛け軸（布袋に童子）
M-38	動物・植物・地質鉱物	サンベサワアザミ
M-39	建造物	柿本人麻呂の歌碑
M-40	無形の民俗文化財	御碕神社例祭行事
M-41	無形の文化財	三瓶そば
M-42	動物・植物・地質鉱物	ラジウム温泉
M-43	無形の民俗文化財	池田地区の田植囃子
M-44	無形の民俗文化財	小屋原地区の田植囃子
M-45	彫刻	崇福寺山のお大師さん
M-46	遺跡	池田鉦山跡
M-47	遺跡	御崎鉦山跡
M-48	その他	三瓶谷の湧水
M-49	その他	野口の湧水
M-50	名勝地	浮布池
M-51	遺跡	池田北遺跡
M-52	建造物	井戸平左衛門頌徳碑（徳善寺前）
M-53	文化的景観	三瓶山の牧野景観

■三瓶ブロック：志学（1/2）

地図表示	種別	名称
N-1	遺跡	梶谷円隣斎の墓石
N-2	建造物	梶谷円隣斎顕彰碑
N-3	建造物	今田知郷顕彰碑
N-4	建造物	南無如来一代蔵経（石碑）
N-5	建造物	阿明府特恩碑

地図表示	種別	名称
N-6	建造物	宗正寺の名号石
N-7	建造物	加瀬地区水神（祠）
N-8	動物・植物・地質鉱物	旭の孫桜（江戸彼岸桜）
N-9	建造物	梶谷啓二郎顕彰碑
N-10	建造物	第一回中国連合畜産共進会記念碑

■三瓶ブロック：志学（2/2）

地図表示	種別	名称
N-11	名勝地	狩子の滝
N-12	名勝地	中の滝
N-13	名勝地	岩根ヶ滝
N-14	絵画	専勝寺本堂の襖絵（鈴木寛男）
N-15	遺跡	西上山の昔墓（伝矢野一族の墓）
N-16	動物・植物・地質鉱物	三瓶温泉泉源（湯元）
N-17	動物・植物・地質鉱物	松ヶ平泉源
N-18	動物・植物・地質鉱物	久部泉源
N-19	建造物	芹姫神社
N-20	絵画	鈴木寛男の陶板壁画

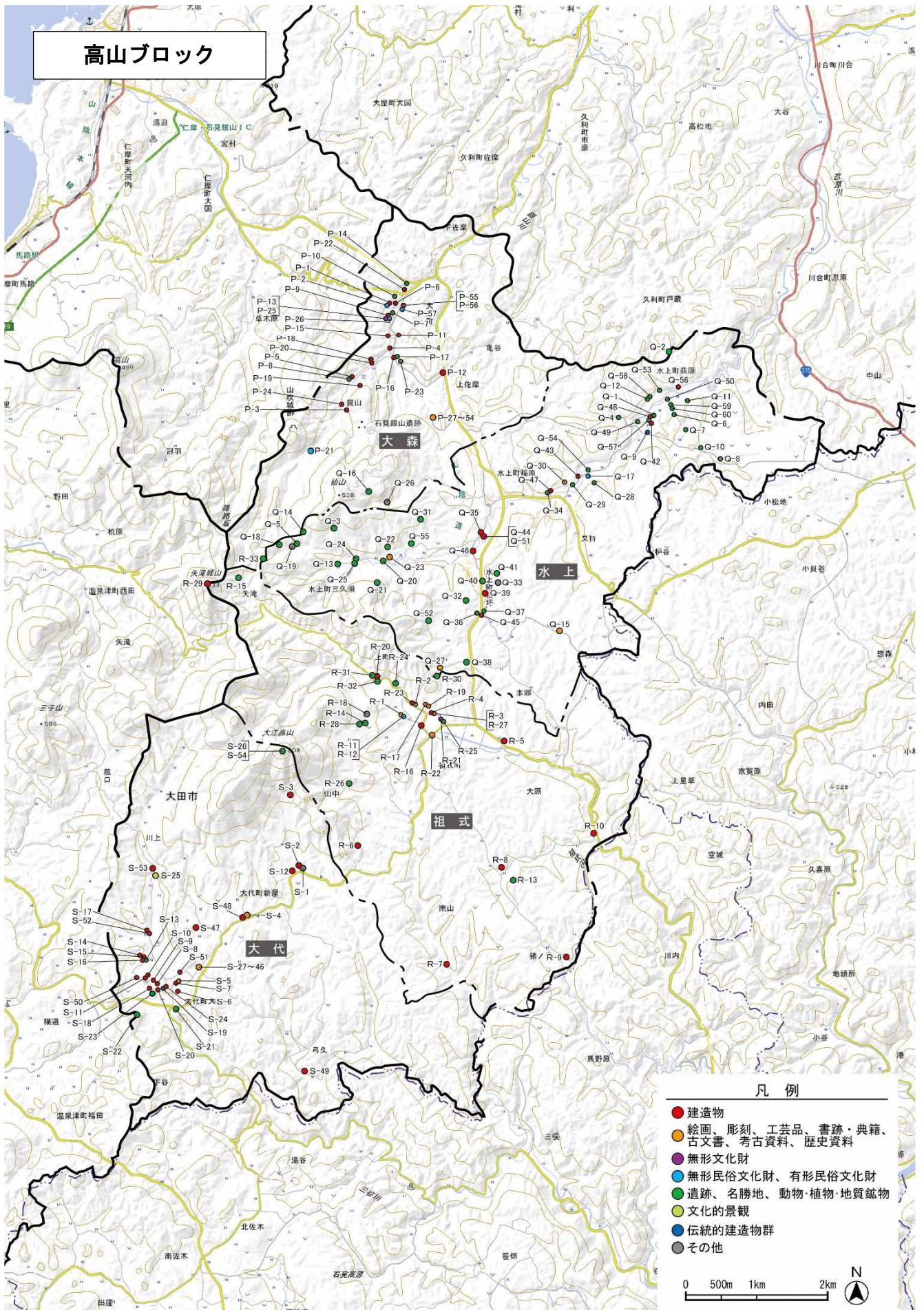
地図表示	種別	名称
N-21	建造物	大歳神社
N-22	建造物	才の木さん神社
N-23	建造物	代仙神社
N-24	建造物	大乘寺
N-25	遺跡	鶴夫城跡
N-26	名勝地	上山の桜ロード
N-27	建造物	戦没者慰霊碑（日露戦争）
N-28	建造物	監的哨跡
N-29	伝統的建造物群	志学の町並み
N-30	建造物	井戸平左衛門頌徳碑（専勝寺）

■三瓶ブロック：北三瓶

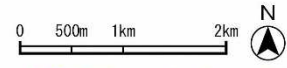
地図表示	種別	名称
O-1	無形の民俗文化財	多根大元神楽
O-2	建造物	立石神社
O-3	建造物	大歳神社
O-4	無形の民俗文化財	小豆原仮屋行事
O-5	その他	三瓶山頂の銀明水
O-6	遺跡	上立石の梅雨左衛門
O-7	遺跡	松江藩の三瓶人参畑跡（大水原）
O-8	建造物	満州開拓慰霊碑
O-9	建造物	上立石の明光上人指書きの名号石
O-10	彫刻	佐山八十八ヵ所弘法大師
O-11	絵画	山口八幡宮の船絵馬
O-12	遺跡	松江藩御番所跡
O-13	遺跡	山口稗畑屋古墳
O-14	遺跡	日の平釜跡
O-15	無形の民俗文化財	山口奉納花車
O-16	名勝地	山口八景
O-17	建造物	元大元神社の祠
O-18	建造物	元恵比寿神社の祠

地図表示	種別	名称
O-19	その他	甘屋の水
O-20	遺跡	久谷釜跡
O-21	名勝地	稚児滝
O-22	遺跡	比売塚
O-23	建造物	佐比賣山神社
O-24	建造物	天の宮
O-25	無形の民俗文化財	大歳神社祭
O-26	名勝地	古代ハスの池
O-27	建造物	恵比須神社
O-28	建造物	つづら畑道三の石碑
O-29	動物・植物・地質鉱物	石清水
O-30	動物・植物・地質鉱物	姫逃池の割石
O-31	遺跡	松江藩の三瓶人参畑跡（才の原）
O-32	遺跡	松江藩の三瓶人参畑跡（上原・下原）
O-33	建造物	一畑薬師灯籠
O-34	その他	山口町の出雲弁
O-35	建造物	井戸平左衛門頌徳碑（宝陀寺）
O-36	建造物	井戸平左衛門頌徳碑（円城寺下）

高山ブロック



- 凡例
- 建造物
 - 絵画、彫刻、工芸品、書跡・典籍、古文書、考古資料、歴史資料
 - 無形文化財
 - 無形民俗文化財、有形民俗文化財
 - 遺跡、名勝地、動物・植物・地質鉱物
 - 文化的景観
 - 伝統的建造物群
 - その他



地理院タイルを加工して作成

■高山ブロック：大森

地図表示	種別	名称
P-1	建造物	西性寺経蔵
P-2	有形の民俗文化財	西性寺の衣桁
P-3	建造物	安養寺経蔵
P-4	建造物	羅漢町橋（アーチ橋）
P-5	建造物	大森小学校校舎（木造）
P-6	建造物	理容館アラタ
P-7	遺跡	観世音寺の石段
P-8	動物・植物・地質鉱物	西本寺のかやの木
P-9	建造物	旧大森区裁判所（町並み交流センター）
P-10	動物・植物・地質鉱物	熊谷家住宅前のモミの大木
P-11	建造物	妙見堂
P-12	建造物	井戸平左衛門頌徳碑（上佐摩上）
P-13	無形の文化財	石見銀山捲き上げ節
P-14	遺跡	愛宕山城上神社跡
P-15	建造物	栄泉寺
P-16	建造物	羅漢寺
P-17	遺跡	石見銀山街道（大田市～広島県尾道市）
P-18	建造物	佐和華谷の碑
P-19	建造物	大久保長安の墓
P-20	建造物	渡辺家
P-21	有形の民俗文化財	石臼
P-22	建造物	代官所長屋門
P-23	その他	三百水（湧水）
P-24	建造物	山根さんの碑
P-25	無形の文化財	箱寿司、うどん豆腐
P-26	無形の民俗文化財	天領の遊び
P-27	考古資料	鳥井南遺跡（志田ヶ谷地区）出土品
P-28	考古資料	栗林A遺跡出土品
P-29	考古資料	池田北遺跡出土品

地図表示	種別	名称
P-30	考古資料	犬釘（ドッグスパイク、推薦産業遺産）
P-31	考古資料	石見銀山遺跡（代官所跡）出土品
P-32	考古資料	石見銀山遺跡（向陣屋跡）出土品
P-33	考古資料	石見銀山遺跡（旧河島家地点）出土品
P-34	考古資料	石見銀山遺跡（蔵泉寺口番所跡）出土品
P-35	考古資料	石見銀山遺跡（下河原吹屋跡）出土品
P-36	考古資料	石見銀山遺跡（大龍寺谷地区）出土品
P-37	考古資料	石見銀山遺跡（山吹城跡下屋敷地区）出土品
P-38	考古資料	石見銀山遺跡（上市場地区）出土品
P-39	考古資料	石見銀山遺跡（龍源寺間歩）出土品
P-40	考古資料	石見銀山遺跡（栃畑谷地区）出土品
P-41	考古資料	石見銀山遺跡（出土谷地区）出土品
P-42	考古資料	石見銀山遺跡（石銀千畳敷地区）出土品
P-43	考古資料	石見銀山遺跡（石銀藤田地区）出土品
P-44	考古資料	石見銀山遺跡（於紅ヶ谷地区）出土品
P-45	考古資料	石見銀山遺跡（竹田地区）出土品
P-46	考古資料	石見銀山遺跡（本谷地区）出土品
P-47	考古資料	石見銀山遺跡（宮ノ前地区）出土品
P-48	考古資料	石見銀山遺跡（安原谷地区）出土品
P-49	考古資料	石見銀山遺跡（清水谷製錬所跡）出土品
P-50	考古資料	石見銀山遺跡（昆布山谷地区）出土品
P-51	考古資料	石見銀山遺跡（豊栄神社地点）出土品
P-52	考古資料	石見銀山遺跡（仙ノ山地区）出土品
P-53	考古資料	石見銀山遺跡（大谷地区）出土品
P-54	考古資料	石見銀山遺跡（大森銀山伝建地区）出土品
P-55	建造物	井戸神社
P-56	建造物	井戸平左衛門頌徳碑（井戸神社境内）
P-57	無形の民俗文化財	井戸神社例大祭

■高山ブロック：水上

地図表示	種別	名称
Q-1	遺跡	大森代官所分所跡
Q-2	遺跡	忍原くずれのつかまつ（古戦場と毛利家臣の墓）
Q-3	遺跡	カイダニ間歩
Q-4	遺跡	萩原の梅雨左衛門
Q-5	遺跡	三久須の梅雨左衛門
Q-6	遺跡	亀の甲街道跡（銀の輸送ルート）
Q-7	遺跡	亀の甲街道の枝道（本宗寺横から亀の甲街道への合流ルート）
Q-8	その他	一杯水（湧水）
Q-9	伝統的建造物群	宿場町上堂原
Q-10	遺跡	がたがた道（銀の輸送ルート）
Q-11	遺跡	ヤブレ谷と剣御崎の古戦場跡
Q-12	遺跡	茶店（伝茶店跡）
Q-13	遺跡	酒場屋敷跡
Q-14	動物・植物・地質鉱物	博打岩
Q-15	彫刻	上松山地蔵
Q-16	遺跡	釜屋間歩
Q-17	無形の民俗文化財	水上神社の宮座饗膳式
Q-18	動物・植物・地質鉱物	屏風曾根
Q-19	その他	辰の口（民話の伝承地）
Q-20	遺跡	御薬師判官の墓
Q-21	遺跡	三久須城跡
Q-22	遺跡	奉公屋敷跡
Q-23	彫刻	顎無し地蔵
Q-24	遺跡	ビクニン山の尼の墓
Q-25	遺跡	鍋かぶせ（墓地）
Q-26	その他	お仙の岩（民話の伝承地）
Q-27	彫刻	牛地蔵
Q-28	遺跡	福原の城跡
Q-29	遺跡	郷倉の跡（福原）
Q-30	書跡・典籍	明光上人の簾の名号

地図表示	種別	名称
Q-31	動物・植物・地質鉱物	観化岩
Q-32	動物・植物・地質鉱物	経塚松
Q-33	その他	大万燈、小万燈の伝承地
Q-34	遺跡	的場屋敷（酒蔵）跡地
Q-35	建造物	福間實五郎氏石碑
Q-36	遺跡	無名異窯跡
Q-37	遺跡	高津のオリイド（御旅所）跡
Q-38	遺跡	白坏遺跡
Q-39	建造物	高津の恵比寿社
Q-40	遺跡	郷倉の跡（高津）
Q-41	遺跡	石見吉野松下公園跡
Q-42	建造物	萩原の恵比寿社
Q-43	建造物	若山瓦工場
Q-44	建造物	水上瓦工業組合事務所（水上瓦協同組合）
Q-45	建造物	井戸平左衛門頌徳公碑（高津上）
Q-46	建造物	井戸平左衛門頌徳公碑（三久須）
Q-47	建造物	井戸平左衛門頌徳公碑（福原下）
Q-48	建造物	井戸平左衛門頌徳公碑（萩原）
Q-49	遺跡	萩原のオリイド（御旅所）跡
Q-50	遺跡	伝御供田跡
Q-51	建造物	廃校記念塔（大田市立水上小学校跡地）
Q-52	建造物	三滝神社
Q-53	遺跡	萩原八幡宮跡
Q-54	遺跡	福原八幡宮跡
Q-55	遺跡	三久須八幡宮跡
Q-56	建造物	大年神社
Q-57	遺跡	萩原本宗寺跡
Q-58	遺跡	萩原浄土寺跡
Q-59	遺跡	萩原段寺跡
Q-60	遺跡	萩原金比羅山の墓石

■高山ブロック：祖式（1/2）

地図表示	種別	名称
R-1	古文書	祖式八幡宮棟札
R-2	古文書	金田家文書
R-3	彫刻	円福寺の仁王像
R-4	建造物	井戸平左衛門頌徳公碑（円福寺）
R-5	建造物	井戸平左衛門頌徳公碑（瀬戸）
R-6	建造物	井戸平左衛門頌徳公碑（山中）
R-7	建造物	井戸平左衛門頌徳公碑（南山）

地図表示	種別	名称
R-8	建造物	井戸平左衛門頌徳公碑（横谷）
R-9	建造物	井戸平左衛門頌徳公碑（猪ノ目）
R-10	建造物	井戸平左衛門頌徳公碑（大原）
R-11	無形の民俗文化財	シャギリ
R-12	無形の民俗文化財	大元神楽
R-13	動物・植物・地質鉱物	横谷の粘土層（磨き粉などに利用していた）
R-14	名勝地	伊勢階からの雲海

■高山ブロック：祖式（2/2）

地図表示	種別	名称
R-15	遺跡	長門道跡（中断された銀山經由の国道跡）
R-16	建造物	嘉仁親王（後の大正天皇）駐駕の碑（東宮駐駕之所）
R-17	書跡・典籍	善正寺の汗書の御名号
R-18	その他	高山伏流水
R-19	古文書	浄土寺文書
R-20	建造物	矢滝の八重山さん（石碑）
R-21	無形の文化財	角寿司
R-22	古文書	恵比寿神社寄付帳
R-23	建造物	金田家住宅
R-24	動物・植物・地質鉱物	クロダイの化石

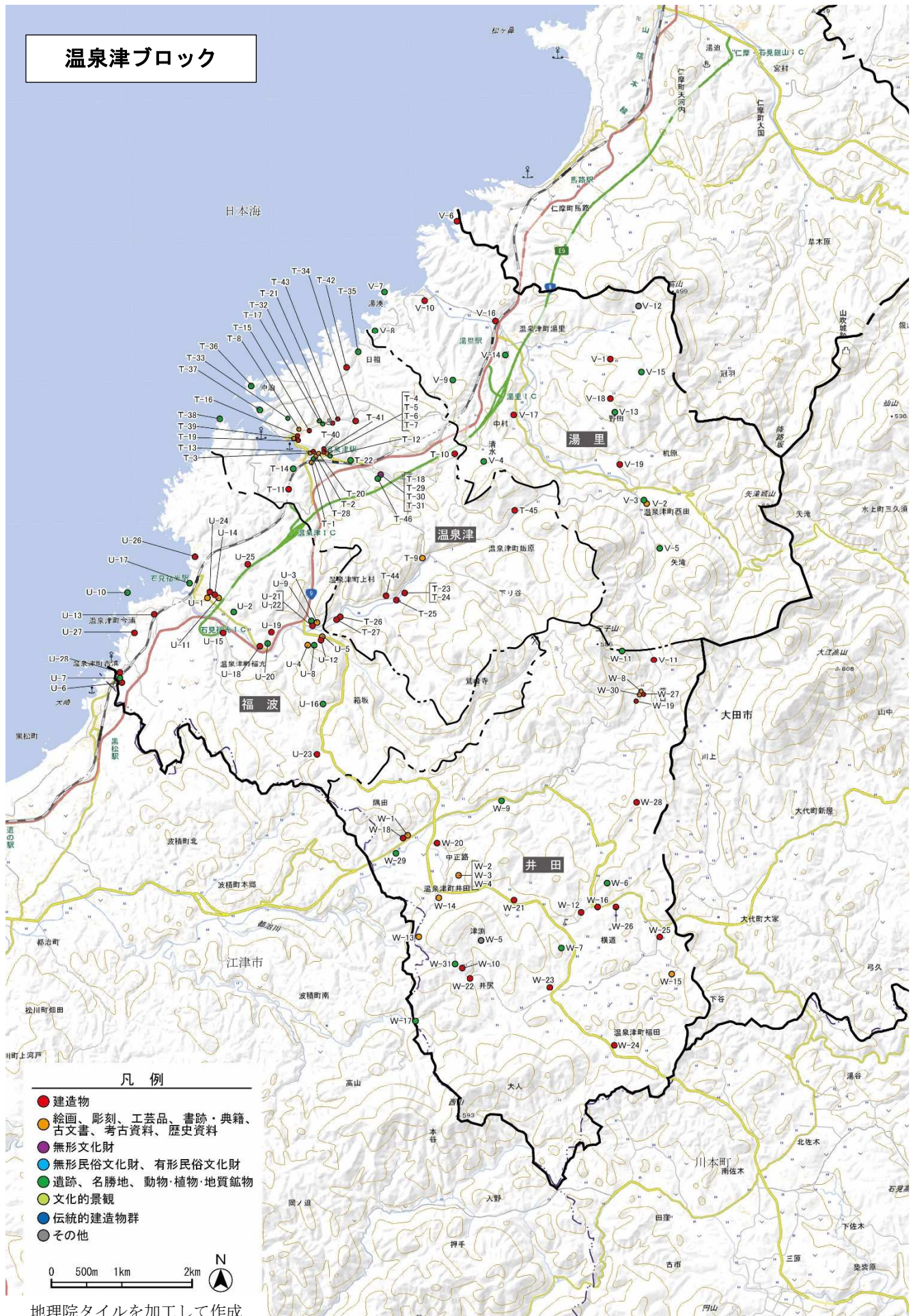
地図表示	種別	名称
R-25	考古資料	向川遺跡出土品
R-26	動物・植物・地質鉱物	イズモコバイモ
R-27	絵画	円福寺の龍の絵
R-28	動物・植物・地質鉱物	豊岩
R-29	建造物	旧NHK電波塔
R-30	遺跡	祖式城跡
R-31	動物・植物・地質鉱物	泉が鼻の炭酸水
R-32	名勝地	矢滝の滝
R-33	遺跡	高城跡

■高山ブロック：大代

地図表示	種別	名称
S-1	その他	大江高山登山道
S-2	建造物	森銀之丞君記念之碑
S-3	建造物	山辺八千代姫命神社
S-4	彫刻	山田集落のお地藏さん
S-5	古文書	井戸神社棟札（石清水八幡宮蔵）
S-6	建造物	浄土寺
S-7	建造物	石清水八幡宮
S-8	建造物	正法寺
S-9	建造物	明恩寺
S-10	建造物	西臨寺
S-11	建造物	西臨寺の山門
S-12	建造物	井戸平左衛門頌徳碑（浄願寺）
S-13	名勝地	大江高山の眺望
S-14	建造物	宗通寺
S-15	建造物	五輪塔（宗通寺）
S-16	建造物	巨大五輪塔（宗通寺）
S-17	建造物	八重山神社
S-18	建造物	井戸平左衛門頌徳碑（正法寺）
S-19	伝統的建造物群	大家の町並み
S-20	建造物	岡邸
S-21	遺跡	万燈山城跡
S-22	遺跡	大獄山城跡
S-23	遺跡	大家村小学校・大代中学校跡
S-24	建造物	明圓寺
S-25	文化的景観	八反田川の田園景観
S-26	動物・植物・地質鉱物	ギフチョウ、イズモコバイモ
S-27	考古資料	上川内遺跡出土品

地図表示	種別	名称
S-28	考古資料	川南遺跡群出土品
S-29	考古資料	諸友大師山横穴墓群出土品
S-30	考古資料	日ノ平たたら跡出土品
S-31	考古資料	白坏遺跡出土品
S-32	考古資料	引ノ子遺跡出土品
S-33	考古資料	灰取遺跡出土品
S-34	考古資料	久谷たたら跡出土品
S-35	考古資料	下多根遺跡出土品
S-36	考古資料	立石遺跡出土品
S-37	考古資料	神田遺跡出土品
S-38	考古資料	八石遺跡出土品
S-39	考古資料	東灘遺跡出土品
S-40	考古資料	栗林B遺跡出土品
S-41	考古資料	鯛淵遺跡出土品
S-42	考古資料	鳥井南遺跡（宍貫田地区、蝮山地区、千代迫地区、狼段原地区）出土品
S-43	考古資料	諸友越峠遺跡出土品
S-44	考古資料	行恒古墳出土品
S-45	考古資料	城山古墳出土品
S-46	考古資料	松田谷横穴墓群出土品
S-47	建造物	井戸平左衛門頌徳碑（新屋本郷）
S-48	建造物	井戸平左衛門頌徳碑（新屋山田）
S-49	建造物	井戸平左衛門頌徳碑（新屋右原）
S-50	建造物	井戸平左衛門頌徳碑（西臨寺先）
S-51	建造物	井戸平左衛門頌徳碑（大家八反田）
S-52	建造物	井戸平左衛門頌徳碑（大家柿田）
S-53	建造物	井戸平左衛門頌徳碑（大家川上）
S-54	名勝地	大江高山

温泉津ブロック



■温泉津ブロック：温泉津

地図表示	種別	名称
T-1	工芸品	安楽寺の鍍絵
T-2	工芸品	三島家の鍍絵
T-3	工芸品	安田家の鍍絵
T-4	工芸品	厳島神社の鍍絵（波に乗る鷲）
T-5	工芸品	厳島神社の鍍絵（龍）
T-6	工芸品	厳島神社の鍍絵（龍）
T-7	工芸品	厳島神社の鍍絵（牡丹に唐獅子）
T-8	工芸品	西念寺の鍍絵
T-9	工芸品	願楽寺の鍍絵
T-10	建造物	湯沢神社
T-11	建造物	七騎坂の祠
T-12	建造物	衣更神社
T-13	建造物	延命院境内にある宝篋印塔
T-14	遺跡	延命院の歴代住職の墓
T-15	建造物	龍御前神社
T-16	建造物	才の神の祠
T-17	遺跡	伝高畑氏の墓
T-18	無形の文化財	温泉津小唄
T-19	建造物	温泉津町道路元標
T-20	古文書	重田家文書
T-21	建造物	温光寺
T-22	遺跡	温泉津長石の採石場跡（駅前）
T-23	建造物	幽蘭女史松尾米子之碑

地図表示	種別	名称
T-24	建造物	故林崎政子先生追慕之碑
T-25	建造物	勲七等木島清之助君頌徳碑
T-26	建造物	不勝翁江橋の句碑
T-27	建造物	銀山近道の石柱
T-28	動物・植物・地質鉱物	小浜温泉才市の湯
T-29	無形の文化財	えびす講のベロベロ（こんやくの串刺し）
T-30	無形の文化財	温泉津ののり汁
T-31	無形の文化財	お日待祭のモッソウ（竹の筒に入れて突き出した小豆飯）
T-32	遺跡	温泉津長石の採石場跡（法泉町）
T-33	遺跡	温泉津長石の採石場跡（日村）
T-34	建造物	忠左衛門堂
T-35	遺跡	日祖の鈿跡
T-36	遺跡	櫛山城跡
T-37	遺跡	鶴丸城跡
T-38	遺跡	笹島城跡
T-39	考古資料	石敢當
T-40	建造物	小浜・厳島神社
T-41	建造物	井戸平左衛門頌徳碑（厳島神社）
T-42	建造物	井戸平左衛門頌徳碑（大元神社）
T-43	建造物	井戸平左衛門頌徳碑（温泉上町）
T-44	建造物	井戸平左衛門頌徳碑（上村）
T-45	建造物	井戸平左衛門頌徳碑（飯原）
T-46	名勝地	温泉津町八景

■温泉津ブロック：福波

地図表示	種別	名称
U-1	彫刻	福光観音堂の石仏
U-2	動物・植物・地質鉱物	福光の龍岩
U-3	彫刻	浄光寺の薬師瑠璃光如来
U-4	彫刻	谷山の石仏
U-5	彫刻	楞嚴寺の大日如来
U-6	建造物	敬願寺
U-7	遺跡	伊藤家の墓地
U-8	遺跡	不言城跡（福光城跡）
U-9	遺跡	吉川経安の墓（浄光寺）
U-10	動物・植物・地質鉱物	松島のウミネコ繁殖地
U-11	歴史資料	福光八幡宮の砲弾
U-12	建造物	楞嚴寺
U-13	建造物	福正寺
U-14	建造物	瑞光寺

地図表示	種別	名称
U-15	建造物	西南の役戦死者の碑
U-16	動物・植物・地質鉱物	福光石の石切場
U-17	名勝地	福光海岸
U-18	建造物	地藏堂
U-19	建造物	城福寺
U-20	遺跡	妙見山城跡
U-21	建造物	井戸平左衛門頌徳碑（浄光寺）
U-22	建造物	井戸平左衛門頌徳碑（福光林）
U-23	建造物	井戸平左衛門頌徳碑（福光白谷）
U-24	建造物	井戸平左衛門頌徳碑（福光八幡宮）
U-25	建造物	井戸平左衛門頌徳碑（福光湊西）
U-26	建造物	井戸平左衛門頌徳碑（福光釜野）
U-27	建造物	井戸平左衛門頌徳碑（今浦）
U-28	建造物	井戸平左衛門頌徳碑（吉浦）

■温泉津ブロック：湯里

地図表示	種別	名称
V-1	建造物	西垣内の観音堂
V-2	彫刻	東参二郎の彫刻
V-3	動物・植物・地質鉱物	瑞泉寺の大イチョウ
V-4	名勝地	堂床山（お大師山）
V-5	動物・植物・地質鉱物	夫婦杉（西田）
V-6	建造物	古瀧神社
V-7	動物・植物・地質鉱物	めがね岩（湯湊）
V-8	遺跡	鉦跡（湯湊）
V-9	動物・植物・地質鉱物	夫婦岩
V-10	彫刻	祝地藏（湯湊）

地図表示	種別	名称
V-11	彫刻	祝地藏
V-12	その他	まーかどのお初ばあさん（民話）の伝承地
V-13	遺跡	野田城跡
V-14	遺跡	温泉城跡
V-15	遺跡	往還道
V-16	建造物	井戸平左衛門頌徳碑（専念寺）
V-17	建造物	井戸平左衛門頌徳碑（中村）
V-18	建造物	井戸平左衛門頌徳碑（野田）
V-19	建造物	井戸平左衛門頌徳碑（水上神社）

■温泉津ブロック：井田

地図表示	種別	名称
W-1	古文書	松尾八幡宮の神楽資料（神楽一件諸帳面）
W-2	彫刻	龍蔵寺の阿弥陀尊立像
W-3	彫刻	龍蔵寺の阿弥陀尊座像
W-4	書跡・典籍	龍蔵寺の御文章一軸
W-5	その他	桜本家の植林地
W-6	動物・植物・地質鉱物	迫家の大桜
W-7	遺跡	高越城跡
W-8	彫刻	鷲峯寺八十八ヵ所の地藏
W-9	名勝地	御覧の池
W-10	建造物	高野寺
W-11	遺跡	三子山城跡
W-12	建造物	太田八幡宮（明治40年井戸神社を合祀）
W-13	彫刻	ヨコヒキ地藏
W-14	彫刻	愛宕地藏
W-15	彫刻	子落し地藏
W-16	建造物	三小岩清四郎の碑

地図表示	種別	名称
W-17	名勝地	鎧淵
W-18	建造物	松尾八幡宮
W-19	建造物	大元神社
W-20	建造物	井戸平左衛門顕彰碑（元井田）
W-21	建造物	井戸平左衛門顕彰碑（津渕）
W-22	建造物	井戸平左衛門顕彰碑（高野寺下）
W-23	建造物	井戸平左衛門顕彰碑（殿村）
W-24	建造物	井戸平左衛門顕彰碑（願林寺向い）
W-25	建造物	井戸平左衛門顕彰碑（横道）
W-26	建造物	井戸平左衛門顕彰碑（市道沿い）
W-27	建造物	井戸平左衛門顕彰碑（荻村集会所前）
W-28	建造物	妙好人はつの碑
W-29	名勝地	えんこう淵
W-30	彫刻	金比羅不動明王
W-31	名勝地	高野寺山の夕日

仁摩ブロック



凡例

- 建造物
- 絵画、彫刻、工芸品、書跡・典籍、古文書、考古資料、歴史資料
- 無形文化財
- 無形民俗文化財、有形民俗文化財
- 遺跡、名勝地、動物・植物・地質鉱物
- 文化的景観
- 伝統的建造物群
- その他

0 500m 1km 2km N

地理院タイルを加工して作成

■仁摩ブロック：仁万

地図表示	種別	名称
X-1	動物・植物・地質鉱物	仁万広殿火山跡（日本海形成期の火道）
X-2	その他	大寺川の岩水（湧水）
X-3	建造物	越流堤（潮川の切替工事）
X-4	動物・植物・地質鉱物	島台（トタイ、野鳥の飛来地）
X-5	建造物	井戸平左衛門頌徳碑（天神）
X-6	工芸品	唐津焼船徳利（銘：石州御蔵入）
X-7	工芸品	備前焼長方皿
X-8	絵画	園部誠齋筆絹本墨画「林和靖図」
X-9	工芸品	西往寺の鍔絵
X-10	建造物	旧町営火葬場
X-11	建造物	旧木島酒造
X-12	遺跡	昭和陶業跡地
X-13	動物・植物・地質鉱物	立目の化石
X-14	建造物	善立寺
X-15	遺跡	島根県立石東農学校跡
X-16	建造物	城福寺
X-17	建造物	釈迦空歌碑
X-18	建造物	仁万駅
X-19	遺跡	仁万発電所跡
X-20	遺跡	仁万中学校跡
X-21	建造物	法乗寺
X-22	遺跡	仁万小学校跡地
X-23	遺跡	本釜屋跡
X-24	動物・植物・地質鉱物	荒皮性黒松
X-25	名勝地	百子島清正岩
X-26	建造物	福城寺
X-27	建造物	端島恵比寿神社
X-28	建造物	元国分寺霹靂神社
X-29	建造物	神楽岡八幡宮
X-30	建造物	岸田大江頭彰書碑
X-31	建造物	善興寺

地図表示	種別	名称
X-32	建造物	満行寺
X-33	建造物	井戸平左衛門欽徳碑（天河内）
X-34	建造物	白石八幡宮
X-35	遺跡	天河内分教場跡
X-36	動物・植物・地質鉱物	白石のゼオライト
X-37	伝統的建造物群	仁万の町並み
X-38	考古資料	奥市井遺跡出土品
X-39	考古資料	京原遺跡出土品
X-40	考古資料	大月遺跡出土品
X-41	考古資料	孫四田遺跡出土品
X-42	考古資料	安養寺古墳群出土品
X-43	考古資料	楡ノ木谷遺跡出土品
X-44	考古資料	楡ノ木谷横穴墓群出土品
X-45	考古資料	白石遺跡出土品
X-46	考古資料	川向遺跡出土品
X-47	考古資料	馬庭遺跡出土品
X-48	考古資料	清石遺跡出土品
X-49	考古資料	コヲスミ遺跡出土品
X-50	考古資料	志源寺遺跡出土品
X-51	考古資料	古屋敷遺跡出土品
X-52	考古資料	末ヶ坪遺跡出土品
X-53	考古資料	ヒョトリヶ市遺跡出土品
X-54	考古資料	千後田遺跡出土品
X-55	考古資料	入石遺跡出土品
X-56	考古資料	原田遺跡出土品
X-57	考古資料	門谷屋敷遺跡出土品
X-58	考古資料	古市遺跡出土品
X-59	考古資料	仁万大橋遺跡出土品
X-60	考古資料	善興寺遺跡出土品
X-61	考古資料	明神古墳出土品

■仁摩ブロック：宅野（1/2）

地図表示	種別	名称
Y-1	名勝地	韓島
Y-2	建造物	韓島神社
Y-3	無形の民俗文化財	貴船神社の相撲
Y-4	建造物	泉延流句碑

地図表示	種別	名称
Y-5	工芸品	青い目の人形（旧宅野小学校に寄贈）
Y-6	建造物	オガ峠道しるべ
Y-7	遺跡	大元神社跡
Y-8	無形の民俗文化財	結婚式の風習（お地蔵さんを若者が運んでくる）

■仁摩ブロック：宅野（2/2）

地図表示	種別	名称
Y-9	建造物	為山塾
Y-10	遺跡	達水鉦跡
Y-11	遺跡	江戸時代の旧道（宅野から五十猛）
Y-12	遺跡	宅野瓦窯跡
Y-13	遺跡	東の茶屋跡
Y-14	遺跡	西の茶屋跡
Y-15	遺跡	宅野城跡
Y-16	建造物	坪内院殿の墓
Y-17	遺跡	復城跡

地図表示	種別	名称
Y-18	遺跡	鴨城跡
Y-19	遺跡	大城後跡
Y-20	建造物	井上三迪翁寿碑
Y-21	建造物	金屋子神社
Y-22	遺跡	鍛冶屋跡
Y-23	名勝地	窓が島
Y-24	動物・植物・地質鉱物	貴船神社のタブの巨木
Y-25	伝統的建造物群	宅野の町並み
Y-26	建造物	井戸平左衛門頌徳碑（宅野）

■仁摩ブロック：大國

地図表示	種別	名称
Z-1	名勝地	五丁落雁（大國十二勝）
Z-2	名勝地	石見山桜（大國十二勝）
Z-3	名勝地	龍巖響壁（大國十二勝）
Z-4	建造物	石見八幡宮
Z-5	遺跡	大國城跡
Z-6	建造物	龍巖権現神社（三瀧権現）
Z-7	名勝地	海潮山月（大國十二勝）
Z-8	名勝地	王像反照（大國十二勝）
Z-9	名勝地	西山紅葉（大國十二勝）
Z-10	名勝地	保国晩鐘（大國十二勝）
Z-11	建造物	八千矛山大國主神社
Z-12	動物・植物・地質鉱物	みこもり穴
Z-13	建造物	金皇寺
Z-14	建造物	高野一族の墓（宝篋印塔）
Z-15	建造物	照善寺
Z-16	建造物	浄光寺
Z-17	名勝地	傘松晴嵐（大國十二勝）
Z-18	建造物	天満宮
Z-19	建造物	本経寺
Z-20	建造物	水難・横死者追悼碑
Z-21	遺跡	大國小学校跡
Z-22	遺跡	大國中学校跡
Z-23	遺跡	石東農学校跡大森・大國校舍
Z-24	名勝地	醜醜（とびの）城雨（大國十二勝）
Z-25	建造物	中原乙市翁頌徳碑
Z-26	建造物	松源寺

地図表示	種別	名称
Z-27	建造物	山吹山鶴ヶ落城五戦死者之碑
Z-28	名勝地	柑子河蚩（大國十二勝）
Z-29	動物・植物・地質鉱物	洞の前の椎の木
Z-30	動物・植物・地質鉱物	原井戸の人斬り岩
Z-31	動物・植物・地質鉱物	冠山の冠巖（権現岩）
Z-32	名勝地	冠巖霞（大國十二勝）
Z-33	建造物	冠神社
Z-34	遺跡	鍋ヶ城跡
Z-35	遺跡	光明寺跡
Z-36	建造物	勝音寺跡
Z-37	その他	小笠原家砂水（湧水）
Z-38	遺跡	医王寺跡
Z-39	名勝地	喬山雪（大國十二勝）
Z-40	遺跡	庵寺遺跡古墳群
Z-41	建造物	龍巖山之銘（石碑）
Z-42	建造物	宮村の戦没者慰霊碑
Z-43	建造物	井戸平左衛門頌徳碑（石見城下）
Z-44	建造物	安井好尚翁頌徳碑
Z-45	建造物	産婆菅森せん之碑
Z-46	建造物	大國隆正翁歌碑
Z-47	建造物	文亭先生碑
Z-48	建造物	本経寺の水難横死者追悼碑
Z-49	建造物	重森林平之碑
Z-50	建造物	田中義太郎翁顕彰碑
Z-51	建造物	大森鉦山殉職者之碑
Z-52	建造物	お鶴の墓

■仁摩ブロック：馬路

地図表示	種別	名称
α-1	伝統的建造物群	馬路の町並み
α-2	工芸品	満行寺の鍔絵
α-3	工芸品	馬路まちづくりセンターの鍔絵
α-4	工芸品	高山会館の鍔絵
α-5	建造物	本山崎家屋敷（本因坊道策生家）
α-6	その他	琴ヶ浜町民運動会
α-7	動物・植物・地質鉱物	天目洞
α-8	動物・植物・地質鉱物	親子亀
α-9	遺跡	古龍遺跡
α-10	建造物	巖島神社
α-11	建造物	本因坊道策頭彰碑
α-12	遺跡	馬路小学校跡
α-13	遺跡	鳥居原古墳
α-14	遺跡	牧の原遺跡
α-15	遺跡	久根ヶ曾根遺跡
α-16	建造物	井戸平左衛門頌徳碑（乙見神社）

地図表示	種別	名称
α-17	建造物	ホシの祓井戸の碑
α-18	遺跡	大元神社跡
α-19	遺跡	乙見神社跡
α-20	動物・植物・地質鉱物	網屋漁港付近波食台
α-21	動物・植物・地質鉱物	大岩
α-22	建造物	琴姫の碑
α-23	建造物	山陰線レンガトンネル（神子路トンネル・神畑トンネル）
α-24	その他	神子路踏切付近の湧水
α-25	遺跡	タケフラの石切場
α-26	その他	西谷の湧水
α-27	動物・植物・地質鉱物	馬路の海岸の地形
α-28	名勝地	琴ヶ浜展望台の眺望
α-29	動物・植物・地質鉱物	ホタル観察地
α-30	建造物	向田初市の句碑
α-31	建造物	松浦栄吉生家
α-32	無形の民俗文化財	大わらじ巡行

資料5 大田市に関する文化財調査報告書等一覧

※令和4年8月末時点で把握できている公的機関発行分を掲載（研究書は原則除外）。

書籍名	発行者・調査主体	刊行年	備考
島根県史蹟名勝天然記念物調査報告1	島根県	1923	三瓶山、霰石などの調査報告
島根縣史蹟名勝天然記念物調査報告9	島根県	1937	波根西の珪化木などの調査報告
島根県文化財調査報告第1集	島根県教育委員会	1965	県下の刀剣、大田市八幡宮鉄塔ほか
島根県文化財調査報告第2集	島根県教育委員会	1966	大森銀山ほか
島根県文化財調査報告第3集	島根県教育委員会	1967	県下の経筒ほか
島根県文化財調査報告第6集	島根県教育委員会	1970	仁万海岸の珪化木ほか
島根県文化財調査報告第7集	島根県教育委員会	1971	県下の銅鐘、県下の松・杉ほか
島根県文化財調査報告第8集	島根県教育委員会	1972	物部神社本殿、県下の工芸品ほか
島根県文化財調査報告第9集	島根県教育委員会	1974	
大田市の文化財シリーズ第1集 大田市の文化財	大田市文化財愛護協会	1973	大田市文化財愛護協会、大田市教育委員会編
大田市の文化財シリーズ第2集 大田市の文化財	大田市教育委員会	1979	
大田市の文化財	大田市教育委員会	1986	
大田市の文化財 改訂版	大田市教育委員会	1991	

有形文化財（建造物）

書籍名	発行者・調査主体	刊行年	備考
島根県の民家 民家緊急調査報告書	島根県教育委員会	1969	県下の民家緊急調査報告書。大田市恒松家ほか。
島根県近世社寺建築緊急調査報告書	島根県教育委員会	1980	県下の桃山・江戸時代の神社・寺院等の緊急調査報告
島根県の近代化遺産－島根県近代化遺産（建造物）総合調査報告書－	島根県教育委員会	2002	
島根県の近代和風建築－島根県近代和風建築総合調査報告書－	島根県教育委員会	2018	江戸末期～昭和初期の近代和風建築の総合的調査
史跡石見銀山遺跡 代官所跡表門および門長屋修理工事報告書	大田市教育委員会	1970	
大田市大森銀山伝統的建造物群保存地区 代官所地役人旧河島家住宅修理工事報告書	大田市教育委員会	1992	
大田市大森銀山伝統的建造物群保存地区 旧大森区裁判所修理工事報告書	大田市教育委員会	1993	
史跡石見銀山遺跡 代官所跡修理工事報告書－表門及び門長屋並びに土堀－	大田市教育委員会	1993	
島根県有形文化財 物部神社本殿保存修理工事報告書	石見国一宮 物部神社	2003	
重要文化財熊谷家住宅主屋ほか五棟保存修理工事報告書	大田市	2005	財団法人文化財建造物保存技術協会編
史跡石見銀山遺跡内建造物 島根県指定文化財恵比須神社本殿拝殿保存修理工事報告書	宗教法人 龍御前神社	2016	
内藤家住宅建築調査報告書	大田市教育委員会	2018	
島根県指定史跡 石見銀山御料郷宿泉屋遺宅金森家主屋保存修理工事報告書	金森清俊	2019	
島根県指定史跡 石見銀山御料郷宿田儀屋遺宅青山家保存修理工事報告書	青山照明	2022	

有形文化財（美術工芸品）

書籍名	発行者・調査主体	刊行年	備考
島根県古文書等所在確認調査報告書 1977～1978	島根県教育委員会	1979	県下に所在する近世までの古文書等の所在確認調査報告書
島根の文化財 一仏像彫刻篇	島根県立博物館	1990	県下の重要仏像・彫刻の調査報告・図録
島根の文化財 一仏画・仏教工芸篇	島根県立博物館	1995	

民俗文化財

書籍名	発行者・調査主体	刊行年	備考
島根県の民謡 一民謡緊急調査報告書	島根県教育委員会	1986	県下の民謡に関する緊急調査報告
島根県の民俗芸能	島根県教育委員会	1989	県下の神楽、獅子舞、田楽、風流、祭礼などの悉皆調査の報告
島根県の諸職	島根県教育委員会	1993	県下の諸職関係民俗文化財の調査報告
島根の祭り・行事	島根県教育委員会	2000	
大田市文化財調査報告第1集 野城の民俗－島根県大田市－ 一三瓶川総合開発事業に伴う文化財調査報告1－	大田市教育委員会	1989	
熊谷家の家財とくらし 重要文化財熊谷家住宅家財調査報告書	島根県大田市教育委員会	2005	

記念物

書籍名	発行者・調査主体	刊行年	備考
近代遺跡調査報告書 一鉢山一	文化庁文化財部	2002	大田市永久鉢山等を収録
歴史の道調査報告書 島根県歴史の道調査報告書第2集	島根県教育委員会	1996	山陰道（松江市～江津市）の調査報告
歴史の道調査報告書 島根県歴史の道調査報告書第3集	島根県教育委員会	1996	銀山街道（温泉津～赤来）の調査報告
歴史の道調査報告書 島根県歴史の道調査報告書第7集	島根県教育委員会	1998	西廻り航路・隠岐航路の調査
歴史の道調査報告書 島根県歴史の道調査報告書別冊 補遺版	島根県教育委員会	2000	1～10集の補遺
名勝に関する調査研究事業報告書 古典に登場する名勝地調査	島根県教育委員会	2018	古事記、日本書紀、出雲国風土記等に登場する名勝地の調査

伝統的建造物群

書籍名	発行者・調査主体	刊行年	備考
石見銀山御料 大森の町並調査報告書	大田市教育委員会	1975	
石見銀山御料 大森の町並み調査報告書	大田市教育委員会	1991	
大田市大森銀山伝統的建造物群保存地区 町並み保存 NOTE（1988～1998）	島根県大田市教育委員会	1999	
大田市大森銀山伝統的建造物群保存地区 町並み保存の KARTE－保存修理の記録－（1988～1998）	島根県大田市教育委員会	1999	
大田市大森銀山伝統的建造物群保存地区 町並み保存の KARTE－保存修理の記録－（1999～2010年）	島根県大田教育委員会	2012	

書籍名	発行者・調査主体	刊行年	備考
1999 温泉津 伝統的建造物群保存対策調査報告書	温泉津町教育委員会	1999	
大田市温泉津伝統的建造物群保存地区保存事業概報 1～6	大田市教育委員会	2008	
重要伝統的建造物群保存地区大田市温泉津伝統的建造物群保存地区 保存対策調査報告書	島根県大田市教育委員会	2009	
重要伝統的建造物群保存地区大田市温泉津伝統的建造物群保存地区 保存対策調査報告書(補訂版)	島根県大田市教育委員会	2009	
2009 温泉津 町並み保存活用推進事業報告書ー伝統的建造物群保存対策調査から10年を経てー	島根県大田市教育委員会	2010	

埋蔵文化財

書籍名	発行者・調査主体	刊行年	備考
全国遺跡地図 島根県	文化庁	1978	
島根県生産遺跡分布調査報告書Ⅱ 石見部製鉄遺跡	島根県教育委員会	1984	石見部の製鉄遺跡の分布調査報告書
島根県生産遺跡分布調査報告書Ⅲ 窯業関係遺跡	島根県教育委員会	1985	県下の窯業関係遺跡の分布調査報告書
石見の城館跡 島根県中近世城館跡分布調査報告書 1	島根県教育委員会	1997	石見部の中世城館分布調査
増補改訂島根県遺跡地図Ⅱ 石見編	島根県教育委員会	2002	石見部の埋蔵文化財包蔵地の所在を示す地図(改訂版)

埋蔵文化財(大田市埋蔵文化財調査報告書)

書籍名	発行者・調査主体	刊行年	備考
大田市埋蔵文化財調査報告 1 上川内遺跡ー田長・高原地区ー	島根県大田市教育委員会	1981	
大田市埋蔵文化財調査報告 2 川南遺跡群ー大田西部土地造成事業に伴う発掘調査ー	島根県大田市教育委員会	1982	
大田市埋蔵文化財調査報告 3 諸友大師山横穴群ー三瓶川流域遺跡他詳細分布調査 1ー	島根県大田市教育委員会	1983	
大田市埋蔵文化財調査報告 4 三瓶川流域遺跡他詳細分布調査Ⅱー大田市内遺跡一覧・地図ー	島根県大田市教育委員会	1984	
大田市埋蔵文化財調査報告 5 石見銀山遺跡発掘調査概要 1	島根県大田市教育委員会	1984	
大田市埋蔵文化財調査報告 6 日ノ平たたら跡発掘調査報告ー近世高殿たたらとたたら文書	島根県大田市教育委員会	1987	
大田市埋蔵文化財調査報告 7 石見銀山遺跡発掘調査概要 2	島根県大田市教育委員会	1989	
大田市埋蔵文化財調査報告書 8 白坏遺跡発掘調査概報	島根県大田市教育委員会	1989	
大田市埋蔵文化財調査報告 9 引ノ子遺跡・灰取遺跡ー三瓶川総合開発事業に伴う埋蔵文化財調査 1ー	島根県大田市教育委員会	1989	

書籍名	発行者・調査主体	刊行年	備考
大田市埋蔵文化財調査報告 10 石見銀山遺跡発掘調査概要 3	大田市教育委員会	1990	
大田市埋蔵文化財調査報告書 11 一三瓶川総合開発事業に伴う埋蔵文化財調査 2 - 久谷たたら跡 付. 引ノ子遺跡・円城寺関連石造物群	島根県大田市教育委員会	1990	
大田市埋蔵文化財調査報告 12 石見銀山遺跡発掘調査概要 4	大田市教育委員会	1991	
大田市埋蔵文化財調査報告 14 石見銀山遺跡発掘調査概要 5	大田市教育委員会	1992	
大田市埋蔵文化財調査報告 16 石見銀山遺跡発掘調査概要 6	大田市教育委員会	1993	
大田市埋蔵文化財調査報告 19 石見銀山遺跡発掘調査概要 7	島根県大田市教育委員会	1994	
大田市埋蔵文化財調査報告 20 石見銀山遺跡発掘調査概要 8	島根県大田市教育委員会	1997	
大田市埋蔵文化財調査報告 21 石見銀山遺跡発掘調査概要 9	島根県大田市教育委員会	1998	
大田市埋蔵文化財調査報告 22 下多根・神田一北三瓶地区県営中山間地域総合整備事業に伴う埋蔵文化財調査一	島根県大田市教育委員会	1999	
大田市埋蔵文化財調査報告 23 石見銀山遺跡発掘調査概要 10 栃畑谷地区・出土谷地区	大田市教育委員会、島根県教育委員会	2000	
大田市埋蔵文化財調査報告 24 八石遺跡	島根県大田市教育委員会	2000	
大田市埋蔵文化財調査報告 25 石見銀山遺跡発掘調査概要 11 於紅ヶ谷地区	島根県教育委員会、島根県大田市教育委員会	2001	
大田市埋蔵文化財調査報告 26 石見銀山遺跡発掘調査概要 12 於紅ヶ谷地区・竹田地区	島根県教育委員会、島根県大田市教育委員会	2002	
大田市埋蔵文化財調査報告 27 石見銀山遺跡発掘調査概要 13 於紅ヶ谷地区・竹田地区・出土谷地区	島根県教育委員会、島根県大田市教育委員会	2003	
大田市埋蔵文化財調査報告 第 28 集 町並みと銀山 遺構確認調査概報 1	島根県大田市教育委員会	2003	
大田市埋蔵文化財調査報告書 第 29 集 主要地方道仁摩瑞穂線（門谷工区）改良工事に伴う石見銀山遺跡発掘調査一宮の前地区調査概報一	島根県大田土木建築事務所・島根県大田市教育委員会	2003	
大田市埋蔵文化財調査報告 第 30 集 石見銀山遺跡発掘調査概報 14 本谷地区・宮ノ前地区・下河原地区・出土谷地区	島根県教育委員会、島根県大田市教育委員会	2004	
大田市埋蔵文化財調査報告書 第 32 集 東灘遺跡一輝日谷川通常砂防事業に伴う埋蔵文化財調査一	島根県大田市教育委員会	2005	
大田市埋蔵文化財調査報告書 第 33 集 一般国道 9 号（大田・静間道路）改築工事に伴う埋蔵文化財発掘調査報告書 1 栗林 B 遺跡	国土交通省松江国道事務所、島根県大田市教育委員会	2016	

書籍名	発行者・調査主体	刊行年	備考
大田市埋蔵文化財発掘調査報告書 第34集 鯛淵遺跡 一般国道9号(大田・静間道路) 改築工事・和江地区漁港関連道整備工事に伴 う埋蔵文化財発掘調査報告書	国土交通省松江国 道事務所・島根県 浜田水産事務所・ 大田市教育委員会	2017	
大田市埋蔵文化財発掘調査報告書 第35集 鳥井南遺跡発掘調査報告書Ⅰ一壱貫田地区・ 志田ヶ池地区・蝮山地区・千代迫地区・狼段 原地区一	島根県大田市教育 委員会	2018	
大田市埋蔵文化財発掘調査報告書 第36集 鳥井南遺跡発掘調査報告書Ⅱ一狼段原地区一	島根県大田市教育 委員会	2018	
大田市埋蔵文化財調査報告書 第37集 一 一般国道9号(大田・静間道路)改築工事に伴 う埋蔵文化財発掘調査報告書3 諸友越峠遺 跡・奥市井遺跡	国土交通省松江国 道事務所・島根県 大田市教育委員会	2018	
大田市埋蔵文化財発掘調査報告書 第37集 仁摩道の駅(仮)整備事業に伴う埋蔵文化財 発掘調査報告書 五丁遺跡群一京円原遺跡・ 大月遺跡・孫四田遺跡一	島根県大田市教育 委員会	2019	
大田市埋蔵文化財発掘調査報告書 第38集 行恒古墳・城山古墳	大田市教育委員会	2021	
大田市埋蔵文化財調査報告書 第39集 一 一般国道9号(大田・静間道路)改築工事に伴 う発掘調査報告書 栗林A遺跡	国土交通省松江国 道事務所・島根県 大田市教育委員会	2022	
大田市埋蔵文化財調査報告書 第40集 池 田北地区農業競争力強化農地整備事業に伴う 発掘調査報告書 池田北遺跡	島根県大田市教育 委員会	2022	

埋蔵文化財(旧仁摩町埋蔵文化財発掘調査報告書)

書籍名	発行者・調査主体	刊行年	備考
仁摩健康公園造成工事に伴う埋蔵文化財発掘 調査報告書	島根県仁摩町教育 委員会	1989	
仁摩健康公園関連事業に伴う白石遺跡発掘調 査報告書	仁摩町教育委員会	1992	
潮川小規模河川改修工事に伴う 川向遺跡発 掘調査報告書(Ⅰ)	島根県大田土木建 築事務所、仁摩町 教育委員会	1993	
馬庭遺跡発掘調査報告書 若者定住向け賃貸 住宅建設事業に伴う埋蔵文化財発掘調査報告 書	仁摩町教育委員会	1996	
清石遺跡外発掘調査報告書 (主)仁摩瑞穂 線 大国工区特別県単(改良)工事に伴う埋 蔵文化財発掘調査報告書	島根県大田土木建 築事務所、島根県 仁摩町教育委員会	1998	
五丁地区遺跡群発掘調査報告書 五丁地区県 営農地環境整備に伴う埋蔵文化財発掘調査報 告書	島根県仁摩町教育 委員会	1999	
原田遺跡外発掘調査報告書 (主)仁摩瑞穂 線 門谷工区特別県単(改良)工事に伴う埋 蔵文化財発掘調査報告書	島根県大田土木建 築事務所、島根県 仁摩町教育委員会	2001	

書籍名	発行者・調査主体	刊行年	備考
町内遺跡（石見銀山遺跡）詳細分布調査報告書Ⅰ	島根県仁摩町教育委員会	2002	
町内遺跡（石見銀山遺跡）詳細分布調査報告書Ⅱ	島根県仁摩町教育委員会	2003	
仁万大橋遺跡 善興寺橋遺跡 潮川統合二級河川整備工事に伴う埋蔵文化財発掘調査報告書	島根県川本土木建築事務所、島根県仁摩町教育委員会	2005	

埋蔵文化財（島根県教育委員会発行）

書籍名	発行者・調査主体	刊行年	備考
島根県埋蔵文化財調査報告書 第2集	島根県教育委員会	1970	
島根県埋蔵文化財調査報告書 第3集	島根県教育委員会	1971	
島根県埋蔵文化財調査報告書 第8集	島根県教育委員会	1981	
島根県埋蔵文化財調査報告書 第10集	島根県教育委員会	1983	
島根県埋蔵文化財調査報告書 第13集	島根県教育委員会	1987	
島根県埋蔵文化財調査報告書 第15集	島根県教育委員会	1989	
島根県埋蔵文化財調査報告書 第18集	島根県教育委員会	1992	
大田市松田谷横穴群	島根県教育委員会	1982	
島根県発掘調査一覧 第1集	島根県古代文化センター	2000	
中祖遺跡範囲確認調査報告書	島根県教育委員会	2007	
一般国道9号仁摩温泉津道路建設予定地内埋蔵文化財発掘調査報告書1 中祖遺跡・ナメラ遺跡	国土交通省中国地方整備局、島根県教育委員会	2008	
一般国道9号仁摩温泉津道路建設予定地内埋蔵文化財発掘調査報告書2 五丁遺跡・庵寺遺跡Ⅰ・於才迫遺跡	国土交通省中国地方整備局、島根県教育委員会	2009	
一般国道9号仁摩温泉津道路建設予定地内埋蔵文化財発掘調査報告書3 梨ノ木坂遺跡・庵寺古墳群・庵寺遺跡Ⅱ	国土交通省中国地方整備局、島根県教育委員会	2010	
一般国道9号仁摩温泉津道路建設予定地内埋蔵文化財発掘調査報告書4 湯里天神遺跡・牧原Ⅱ遺跡・宇福遺跡	国土交通省中国地方整備局、島根県教育委員会	2011	
一般国道9号仁摩温泉津道路建設予定地内埋蔵文化財発掘調査報告書5 庵寺古墳群Ⅱ・大迫ツリ遺跡・小釜野遺跡	国土交通省松江国道事務所、島根県教育委員会	2014	
一般国道9号（朝山大田道路）改築工事に伴う埋蔵文化財発掘調査報告書1 門遺跡・高原遺跡Ⅰ区・中尾H遺跡	国土交通省松江国道事務所、島根県教育委員会	2013	
一般国道9号（朝山大田道路）改築工事に伴う埋蔵文化財発掘調査報告書2 市井深田遺跡・荒槇遺跡・鈴見B遺跡Ⅰ区	国土交通省松江国道事務所、島根県教育委員会	2014	
一般国道9号（朝山大田道路）改築工事に伴う埋蔵文化財発掘調査報告書3 鈴見B遺跡Ⅱ区	国土交通省松江国道事務所、島根県教育委員会	2015	
一般国道9号（朝山大田道路）改築工事に伴う埋蔵文化財発掘調査報告書4 高原遺跡（Ⅱ区）	国土交通省松江国道事務所、島根県教育委員会	2015	

書籍名	発行者・調査主体	刊行年	備考
一般国道9号(朝山大田道路)改築工事に伴う埋蔵文化財発掘調査報告書5 旭山遺跡・中尾H遺跡(3区)	国土交通省松江国道事務所、島根県教育委員会	2016	
一般国道9号(朝山大田道路)改築工事に伴う埋蔵文化財発掘調査報告書6 城ヶ谷遺跡(1区)・神谷遺跡・涼見E遺跡	国土交通省松江国道事務所、島根県教育委員会	2016	
一般国道9号(朝山大田道路)改築工事に伴う埋蔵文化財発掘調査報告書7 大西大師山遺跡	国土交通省松江国道事務所、島根県教育委員会	2016	
一般国道9号(朝山大田道路)改築工事に伴う埋蔵文化財発掘調査報告書8 鈴見B遺跡(3区)	国土交通省松江国道事務所、島根県教育委員会	2017	
一般国道9号(朝山大田道路)改築工事に伴う埋蔵文化財発掘調査報告書9 大西大師山遺跡(18・19号横穴墓)・城ヶ谷遺跡(2区)	国土交通省松江国道事務所、島根県教育委員会	2017	
一般国道9号(朝山大田道路)改築工事に伴う埋蔵文化財発掘調査報告書10 高原遺跡(3区)・中尾H遺跡(4区)・門遺跡(2区)	国土交通省松江国道事務所、島根県教育委員会	2017	
一般国道9号(静間仁摩道路)改築工事に伴う埋蔵文化財発掘調査報告書1 古屋敷遺跡(A・E区)	島根県教育委員会	2017	
一般国道9号(静間仁摩道路)改築工事に伴う埋蔵文化財発掘調査報告書2 古屋敷遺跡(D区)	国土交通省松江国道事務所、島根県教育委員会	2017	
一般国道9号(静間仁摩道路)改築工事に伴う埋蔵文化財発掘調査報告書3 古屋敷遺跡(C・F・H・I区)	国土交通省松江国道事務所、島根県教育委員会	2017	
一般国道9号(静間仁摩道路)改築工事に伴う埋蔵文化財発掘調査報告書4 古屋敷遺跡(G区)	国土交通省松江国道事務所、島根県教育委員会	2017	
一般国道9号(静間仁摩道路)改築工事に伴う埋蔵文化財発掘調査報告書5 古屋敷遺跡(B区)	国土交通省松江国道事務所、島根県教育委員会	2017	
一般国道9号(静間仁摩道路)改築工事に伴う埋蔵文化財発掘調査報告書6 鳴滝山鉛鉦山古道・御大師山古道	国土交通省松江国道事務所、島根県教育委員会	2017	
一般国道9号(静間仁摩道路)改築工事に伴う埋蔵文化財発掘調査報告書7 大国地頭所遺跡	国土交通省松江国道事務所、島根県教育委員会	2018	
一般国道9号(静間仁摩道路)改築工事に伴う埋蔵文化財発掘調査報告書8 垂水遺跡・松林寺遺跡・庵寺石塔群	国土交通省松江国道事務所、島根県教育委員会	2019	
一般国道9号(静間仁摩道路)改築工事に伴う埋蔵文化財発掘調査報告書9 小金川B遺跡	島根県教育委員会	2021	
一般国道9号(大田静間道路)改築工事に伴う埋蔵文化財発掘調査報告書1 静間城跡	国土交通省松江国道事務所、島根県教育委員会	2018	

書籍名	発行者・調査主体	刊行年	備考
一般国道9号(大田静間道路)改築工事に伴う埋蔵文化財発掘調査報告書2 平ノ前遺跡	国土交通省松江国道事務所、島根県教育委員会	2019	
一般国道9号(大田静間道路)改築工事に伴う埋蔵文化財発掘調査報告書3 御堂谷遺跡・諸友大師山横穴IV群1号穴	国土交通省松江国道事務所、島根県教育委員会	2019	
一般国道9号(大田静間道路)改築工事に伴う埋蔵文化財発掘調査報告書4 尾ノ上遺跡・桜田遺跡	国土交通省松江国道事務所、島根県教育委員会	2019	
一般国道9号(大田静間道路)改築工事に伴う埋蔵文化財発掘調査報告書5 半明遺跡	国土交通省松江国道事務所、島根県教育委員会	2021	

自治体誌等

書籍名	発行者・調査主体	刊行年	備考
朝山村史	朝山村	1963	
大田市誌 十五年のあゆみ	大田市	1968	
大田市三十年誌	大田市教育委員会	1983	
郷土の歴史資料集 大田市、辻摩町、温泉津町(第7版)	大田市・邇摩郡学校教育研究会中学校社会科研究会	1998	
仁摩町誌	仁摩町	1972	
温泉津町誌 上巻	温泉津町	1994	
温泉津町誌 中巻	温泉津町	1995	
温泉津町誌 下巻	温泉津町	1995	
中世大田・石見銀山関係史料集	大田市教育委員会	2019	

石見銀山関係

書籍名	発行者・調査主体	刊行年	備考
鉱山遺跡の顕著な普遍的価値と保存管理に関する専門家国際会議報告書	文化庁、島根県	2005	
世界遺産石見銀山遺跡とその文化的景観 公式記録集	島根県教育委員会	2008	
世界遺産 石見銀山遺跡とその文化的景観 関連資料集	島根県教育委員会	2008	
世界遺産「石見銀山遺跡とその文化的景観」石見銀山学形成のための有識者会議議事録集ー平成22・23年度ー	大田市教育委員会	2012	
石見銀山学ことはじめⅠ 始	大田市教育委員会	2018	
石見銀山学ことはじめⅡ 水	大田市教育委員会	2019	
石見銀山学ことはじめⅢ 土	大田市教育委員会	2020	
石見銀山学ことはじめⅣ 木	大田市教育委員会	2020	
石見銀山学ことはじめⅤ 火	大田市教育委員会	2021	
石見銀山学ことはじめⅥ 銀	大田市教育委員会	2022	
石見銀山学習副読本 石見銀山ことはじめ わたしたちの石見銀山	大田市教育委員会	2021 (改訂)	第1刷2016年
熊谷家で学ぶ むかしのくらし	大田市教育委員会	2013	
石見銀山遺跡総合整備計画策定関連 石見銀山関連資料関連遺跡分布調査報告	島根県教育委員会	1986	

書籍名	発行者・調査主体	刊行年	備考
石見銀山遺跡総合整備計画策定報告書	島根県教育委員会、島根県文化財愛護協会	1987	
石見銀山遺跡総合整備構想の概要	島根県大田市	1987	
石見銀山遺跡総合整備構想の概要	島根県教育委員会、島根県大田市教育委員会	1999	
史跡石見銀山遺跡及び周辺整備基本構想－世界の鉱山史に輝いた銀山の整備を目指して－	石見銀山遺跡整備推進本部	2000	
石見銀山行動計画	島根県、大田市	2006	
石見銀山関連遺跡分布調査報告書	島根県教育委員会	1986	
石見銀山遺跡発掘調査報告Ⅰ 平成5～10年度調査・石銀地区	島根県教育委員会、島根県大田市教育委員会	1999	
石見銀山 石見銀山遺跡発掘調査報告書Ⅱ	島根県教育委員会、島根県大田市教育委員会	2005	大田市埋蔵文化財調査報告 33
石見銀山 石見銀山遺跡発掘調査報告書Ⅲ	島根県大田市教育委員会	2013	
石見銀山 石見銀山遺跡発掘調査報告書Ⅳ 昆布山谷地区	島根県大田市教育委員会	2019	
史跡石見銀山遺跡保存管理計画書	大田市	2006	
史跡石見銀山遺跡清水谷製錬所 石垣保存修理計画書	島根県大田市	2008	
史跡石見銀山遺跡清水谷地区選鉱場跡石垣診断調査 石垣保存修理計画書	島根県大田市	2011	
史跡石見銀山遺跡総合整備事業報告書	島根県大田市教育委員会	2013	
史跡石見銀山遺跡総合整備事業報告書 別冊 1 史跡石見銀山遺跡総合整備事業に伴う発掘調査報告書	島根県大田市教育委員会	2013	
史跡石見銀山遺跡総合整備事業報告書 別冊 2 史跡石見銀山遺跡地内建造物(10社寺)調査報告書	島根県大田市教育委員会	2013	
石見銀山遺跡総合調査報告書 第1冊 平成5年度～10年度 遺跡の概要	島根県教育委員会、大田市教育委員会、温泉津町教育委員会、仁摩町教育委員会	1999	
石見銀山遺跡総合調査報告書 第2冊 平成5年度～平成10年度 発掘調査・科学調査編	島根県教育委員会、大田市教育委員会、温泉津町教育委員会、仁摩町教育委員会	1999	
石見銀山遺跡総合調査報告書 第3冊 平成5年度～平成10年度 城跡調査・石造物調査・間歩調査編	島根県教育委員会、大田市教育委員会、温泉津町教育委員会、仁摩町教育委員会	1999	

書籍名	発行者・調査主体	刊行年	備考
石見銀山遺跡総合調査報告書 第4冊 平成5年度～平成10年度 歴史文献研究会編	島根県教育委員会、大田市教育委員会、温泉津町教育委員会、仁摩町教育委員会	1999	
石見銀山遺跡総合調査報告書 第5冊 平成5年度～平成10年度 石見銀山関係歴史年表 1334年～1710年	島根県教育委員会、大田市教育委員会、温泉津町教育委員会、仁摩町教育委員会	1999	
石見銀山遺跡総合調査報告書 第5冊(改訂版) 平成5年度～平成10年度 石見銀山関係歴史年表 1334年～1710年	島根県教育委員会、大田市教育委員会、温泉津町教育委員会、仁摩町教育委員会	2002	
石見銀山遺跡総合調査報告書 第6冊 平成5年度～平成10年度 民俗調査・港湾調査・街道調査編	島根県教育委員会、大田市教育委員会、温泉津町教育委員会、仁摩町教育委員会	1999	
石見銀山遺跡総合調査報告書 ダイジェスト版 第1冊～第6冊 平成5年度～平成10年度	島根県教育委員会、大田市教育委員会、温泉津町教育委員会、仁摩町教育委員会	1999	
遺跡発掘調査概報1 石見銀山 石銀地区 石銀Ⅰ・Ⅱ区1	大田市教育委員会、島根県教育委員会	1992	
遺跡発掘調査概報2 石見銀山 石銀地区 石銀Ⅰ・Ⅱ地区2	大田市教育委員会、島根県教育委員会	1998	
石見銀山遺跡地図	島根県教育委員会、島根県大田市教育委員会、島根県温泉津町教育委員会、島根県仁摩町教育委員会		
石見銀山遺跡総合調査概報(1)	仁摩町教育委員会、温泉津町教育委員会、大田市教育委員会、島根県教育委員会	2001	
石見銀山遺跡総合調査概報(2)	温泉津町教育委員会、仁摩町教育委員会、大田市教育委員会、島根県教育委員会	2002	

書籍名	発行者・調査主体	刊行年	備考
石見銀山遺跡総合調査概報（3）	温泉津町教育委員会、仁摩町教育委員会、大田市教育委員会、島根県教育委員会	2003	
石見銀山遺跡総合調査概報（4）	温泉津町教育委員会、仁摩町教育委員会、大田市教育委員会、島根県教育委員会	2004	
石見銀山遺跡総合調査概報5 港湾集落・石造物・古文書文献・町並み保存地区調査	島根県教育委員会、大田市教育委員会、温泉津町教育委員会、仁摩町教育委員会	2005	
石見銀山遺跡科学調査報告書 平成10年度～12年度	島根県教育委員会、島根県大田市教育委員会	2002	
石見銀山遺跡科学調査報告書（3）平成13年度～平成17年度	島根県教育委員会、大田市教育委員会	2007	
石見銀山遺跡科学調査報告書（4）	島根県教育委員会、大田市教育委員会	2020	
石見銀山遺跡科学調査報告書（5）	島根県教育委員会、大田市教育委員会	2022	
石見銀山街道[2004] 鞆ヶ浦道・温泉津沖泊道調査報告書	島根県教育委員会	2004	
石見銀山街道[2005] 鞆ヶ浦・沖泊集落調査報告	島根県教育委員会	2005	
石見銀山遺跡港湾集落発掘調査報告書	島根県教育委員会	2005	
世界遺産比較研究 世界遺産金銀鉱山と石見銀山遺跡	島根県教育庁文化財課世界遺産登録推進室	2006	
石見銀山 大谷地区本経寺墓地発掘調査報告書 山吹城南西麓の郭遺構の調査	島根県教育委員会	2014	
石見銀山遺跡 平成25年度間歩調査概報	島根県教育委員会	2014	
石見銀山 石見銀山遺跡発掘調査概要15 大森銀山伝建地区内の発掘調査	島根県大田市教育委員会	2006	
石見銀山 石見銀山遺跡発掘調査概要16 本谷地区・町並み保存地区	島根県大田市教育委員会	2007	
石見銀山 石見銀山遺跡発掘調査概要17 安原谷地区・町並み保存地区	島根県大田市教育委員会	2008	
石見銀山 石見銀山遺跡発掘調査概要18 安原谷地区・町並み保存地区	島根県大田市教育委員会	2009	
石見銀山 石見銀山遺跡発掘調査概要19 本谷地区・安原谷地区・町並み保存地区	島根県大田市教育委員会	2010	

書籍名	発行者・調査主体	刊行年	備考
石見銀山 石見銀山遺跡発掘調査概要 20 本谷地区・安原谷地区・昆布山谷地区	大田市教育委員会	2011	
石見銀山 石見銀山遺跡発掘調査概要 21 旧大住家住宅地点・昆布山谷地区・石銀地区	島根県大田市教育委員会	2012	
石見銀山 石見銀山遺跡発掘調査概要 22 昆布山谷地区	島根県大田市教育委員会	2014	
石見銀山 石見銀山遺跡発掘調査概要 23 昆布山谷地区・宗岡家住宅・町並み保存地区	島根県大田市教育委員会	2015	
石見銀山 石見銀山遺跡発掘調査概要 24 昆布山谷地区・宗岡家地点・豊栄神社地点	島根県大田市教育委員会	2016	
石見銀山 石見銀山遺跡発掘調査概要 25 昆布山谷地区・宗岡家地点・金森家地点	島根県大田市教育委員会	2017	
石見銀山 石見銀山遺跡発掘調査概要 26 昆布山谷地区・金森家地点・豊栄神社地点	島根県大田市教育委員会	2018	
石見銀山 石見銀山遺跡発掘調査概要 27 仙ノ山地区・金森家地点・佐毘売山神社地点	島根県大田市教育委員会	2020	
石見銀山 石見銀山遺跡発掘調査概要 28 大谷地区	島根県大田市教育委員会	2021	
石見銀山 石見銀山遺跡発掘調査概要 29 大谷地区・内藤家地点	島根県大田市教育委員会	2022	
石見銀山関係論集	島根県教育委員会	2002	
石見銀山遺跡調査ノート1 平成13年版	島根県教育委員会、大田市教育委員会、温泉津町教育委員会、仁摩町教育委員会	2002	
石見銀山遺跡調査ノート2 平成14年版	島根県教育委員会、大田市教育委員会、温泉津町教育委員会、仁摩町教育委員会	2003	
石見銀山遺跡調査ノート3 平成15年版	島根県教育委員会、大田市教育委員会、温泉津町教育委員会、仁摩町教育委員会	2004	
石見銀山遺跡調査ノート4 平成16年版	島根県教育委員会、大田市教育委員会、温泉津町教育委員会、仁摩町教育委員会	2005	
石見銀山遺跡調査ノート5 平成17年版	島根県教育委員会、大田市教育委員会	2006	
石見銀山遺跡調査ノート6 平成18年版	島根県教育委員会、大田市教育委員会	2007	
石見銀山遺跡調査ノート7 平成19年版	島根県教育委員会、大田市教育委員会	2008	

書籍名	発行者・調査主体	刊行年	備考
世界遺産石見銀山遺跡の研究1(平成20年度版)	島根県教育委員会・大田市教育委員会	2010	
世界遺産石見銀山遺跡の研究2(平成23年度版)	島根県教育委員会・大田市教育委員会	2012	
世界遺産石見銀山遺跡の調査研究3(平成25年度版)	島根県教育委員会・大田市教育委員会	2013	
世界遺産石見銀山遺跡の調査研究4(平成25年度版)	島根県教育委員会・大田市教育委員会	2014	
世界遺産石見銀山遺跡の調査研究5(平成26年度版)	島根県教育委員会・大田市教育委員会	2015	
世界遺産石見銀山遺跡の調査研究6	島根県教育委員会・大田市教育委員会	2016	
世界遺産石見銀山遺跡の調査研究7	島根県教育委員会・大田市教育委員会	2017	
世界遺産石見銀山遺跡の調査研究8	島根県教育委員会・大田市教育委員会	2018	
世界遺産石見銀山遺跡の調査研究9	島根県教育委員会・大田市教育委員会	2019	
世界遺産石見銀山遺跡の調査研究10	島根県教育委員会・大田市教育委員会	2020	
世界遺産石見銀山遺跡の調査研究11	島根県教育委員会・大田市教育委員会	2021	
世界遺産石見銀山遺跡の調査研究12	島根県教育委員会・大田市教育委員会	2022	
石見銀山遺跡テーマ別調査研究報告書1	島根県教育委員会・大田市教育委員会	2011	
石見銀山遺跡テーマ別調査研究報告書2	島根県教育委員会・大田市教育委員会	2017	
石見銀山テーマ別調査研究報告書3 瑞芳鉱山・金爪石鉱山と近代石見銀山 藤田組による鉱山開発と文化的景観	島根県教育委員会	2017	
石見銀山遺跡テーマ別調査研究報告書4	島根県教育委員会・大田市教育委員会	2019	

書籍名	発行者・調査主体	刊行年	備考
石見銀山遺跡石造物調査報告書 1 妙正寺跡	島根県教育委員会・大田市教育委員会	2001	
石見銀山遺跡石造物調査報告書 2 龍昌寺跡	島根県教育委員会・大田市教育委員会	2002	
石見銀山遺跡石造物調査報告書 3 安養寺・大安寺跡・大龍寺跡・奉行代官墓所外	島根県教育委員会・大田市教育委員会	2003	
石見銀山遺跡石造物調査報告書 4 長楽寺跡・石見銀山附地役人墓地（河島家・宗岡家）	島根県教育委員会・大田市教育委員会	2004	
石見銀山遺跡石造物調査報告書 5 分布調査と墓石調査の成果	島根県教育委員会・大田市教育委員会	2005	
石見銀山遺跡石造物調査報告書 6 温泉津地区恵琳寺墓地	島根県教育委員会・大田市教育委員会	2006	
石見銀山遺跡石造物調査報告書 7 温泉津地区の石造物分布調査と西念寺墓地悉皆調査（1）	島根県教育委員会・大田市教育委員会	2007	
石見銀山遺跡石造物調査報告書 8 温泉津地区の石造物分布調査と西念寺墓地悉皆調査（2）	島根県教育委員会・大田市教育委員会	2008	
石見銀山遺跡石造物調査報告書 9 西念寺墓地（3）・安原備中墓・大光寺墓地	島根県教育委員会・大田市教育委員会	2009	
石見銀山遺跡石造物調査報告書 10 金剛院墓地・本谷地区周辺・中正路の石造物	島根県教育委員会・大田市教育委員会	2010	
石見銀山遺跡石造物調査報告書 11 極楽寺墓地・温泉津沖泊道周辺の石造物・石銀地区	島根県教育委員会・大田市教育委員会	2011	
石見銀山遺跡石造物調査報告書 12 仙ノ山・石銀地区墓Ⅲの調査	島根県教育委員会・大田市教育委員会	2012	
石見銀山遺跡石造物調査報告書 13 大谷地区 本経寺墓地の調査	島根県教育委員会・大田市教育委員会	2013	
石見銀山遺跡石造物調査報告書 14 栃畑谷地区 字甚光院の石造物調査	島根県教育委員会・大田市教育委員会	2014	
石見銀山遺跡石造物調査報告書 15 石銀地区 墓Ⅰ・墓Ⅱ東・墓Ⅲ東・墓Ⅳ・墓Ⅴの石造物調査 栃畑谷地区 字甚光院の石造物調査	島根県教育委員会・大田市教育委員会	2015	
石見銀山遺跡石造物調査報告書 16 昆布山谷地区 妙本寺上墓地E地点・G地点、虎岸寺跡の石造物調査	島根県教育委員会・大田市教育委員会	2016	

書籍名	発行者・調査主体	刊行年	備考
石見銀山遺跡石造物調査報告書 17 昆布山谷地区 妙本寺上墓地A地点の石造物調査	島根県教育委員会・大田市教育委員会	2017	
石見銀山遺跡石造物調査報告書 18 昆布山谷地区 妙本寺上墓地B・C・D・F・H地点	島根県教育委員会・大田市教育委員会	2019	
石見銀山遺跡石造物調査報告書 19 柘畑谷地区 龍源寺間歩上墓地・妙像寺墓地	島根県教育委員会・大田市教育委員会	2020	
石見銀山遺跡石造物調査報告書 20 保国山金皇寺(仁摩町大国)	島根県教育委員会・大田市教育委員会	2021	
石見銀山関係資料調査報告書	島根県教育委員会	1985	
石見銀山関係資料調査目録 I	大田市教育委員会	1991	
平成9年度第1回石見銀山歴史文献研究会報告書	島根県教育委員会	1997	
平成9年度第2回石見銀山歴史文献研究会報告書	島根県教育委員会	1997	
平成10年度第3回石見銀山歴史文献研究会報告書	島根県教育委員会	1998	
石見銀山歴史文献調査団報告書	石見銀山歴史文献調査団	1998	
石見銀山関係編年史料綱目	島根県教育委員会	2002	石見銀山歴史文献調査団編
銀山旧記 石見銀山史料解題	島根県教育庁文化財課	2003	
<平成15年度>石見銀山歴史文献調査団 古文書調査報告書	島根県教育委員会	2004	
石見銀山歴史文献調査報告書 石見銀山附地役人由緒書	島根県教育委員会(文化財課)	2005	
石見銀山歴史文献調査報告書Ⅱ 近世初期石見銀山史料集	島根県教育委員会(文化財課)	2006	
石見銀山歴史文献調査報告書Ⅲ 安原備中関連史料集	島根県教育委員会(文化財課)	2007	
石見銀山歴史文献調査報告書Ⅳ 銀山諸事二付認書差上控	島根県教育委員会文化財課	2008	
石見銀山歴史文献調査報告書Ⅴ 石州銀山治府要集	島根県教育委員会(文化財課)	2010	
石見銀山歴史文献調査報告書Ⅵ 石見銀山関連史料目録	島根県教育委員会文化財課	2011	城上神社文書、佐毘売山神社文書、清水寺文書、長楽寺(安田家)文書、豊栄神社文書
石見銀山歴史文献調査報告書Ⅶ 石州大森銀山諸書物写	島根県教育委員会文化財課	2012	
石見銀山歴史文献調査報告書Ⅷ 銀山古事覚書	島根県教育委員会文化財課	2012	歴代の奉行・代官表
石見銀山歴史文献調査報告書Ⅸ 万留・江戸江持参之書物留	島根県教育委員会文化財課	2013	
石見銀山歴史文献調査報告書Ⅹ 元禄四年万覚書・元禄六年石雲隠覚集	島根県教育委員会文化財課	2014	

書籍名	発行者・調査主体	刊行年	備考
石見銀山歴史文献調査報告書 11 銀山覚書・延享四年銀山覚書	島根県教育委員会 文化財課	2015	
石見銀山歴史文献調査報告書 12 島津屋口番所関連史料	島根県教育委員会 文化財課	2016	
石見銀山歴史文献調査報告書 南八幡宮鉄塔附経筒等調査報告書	島根県教育委員会 (文化財課)	2016	
石見銀山歴史文献調査報告書 13 銀山師高橋家蔵銀山覚書	島根県教育委員会 文化財課	2018	
石見銀山歴史文献調査報告書 14 石見銀山附地役人松浦家文書目録	島根県教育委員会 文化財課	2019	
石見銀山歴史文献調査報告書 15 石見銀山附地役人阿部・河島・宗岡家文書目録	島根県教育委員会 文化財課	2020	
石見銀山歴史文献調査報告書 16 石見銀山附地役人山中家文書目録	島根県教育委員会 文化財課	2021	
石見銀山歴史文献調査報告書 17 石見銀山附地役人高木・長野・安田家文書目録	島根県教育委員会	2022	
石見銀山の社会と経済－石見銀山歴史文献調査論集－	島根県教育庁文化財課世界遺産室	2017	
石見銀山近代史料集 第1集	島根県教育委員会・大田市教育委員会	2016	
石見銀山近代史料集 第2集	島根県教育委員会・大田市教育委員会	2017	
石見銀山近代史料集 第3集	島根県教育委員会・大田市教育委員会	2018	
石見銀山近代史料集 第4集	島根県教育委員会・大田市教育委員会	2019	
シンポジウム日本鉱山史からみた石見銀山報告書	大田市教育委員会	1992	
世界文化遺産講演会 報告書	島根県教育委員会	1998	
〔世界遺産候補〕石見銀山遺跡シンポジウム報告書	島根県・島根県教育委員会ほか	2001	
石見銀山遺跡国際シンポジウム報告書 「鉱山遺跡の文化的景観－石見銀山遺跡の未来を考える－」報告書	島根県教育委員会	2007	
「石見銀山遺跡とその文化的景観」世界遺産登録5周年記念式典・フォーラム報告書	大田市教育委員会	2013	
石見銀山と台湾の鉱山 世界遺産登録5周年記念国際シンポジウム記録集	島根県教育委員会 (文化財課世界遺産室)	2013	
平成22年度 石見銀山遺跡関連講座・シンポジウム記録集	島根県教育委員会	2011	
平成23年度 石見銀山遺跡関連講座記録集	島根県教育委員会	2012	
平成25年度 石見銀山遺跡関連講座記録集	島根県教育委員会	2014	
平成26年度 石見銀山遺跡関連講座記録集	島根県教育委員会	2015	

書籍名	発行者・調査主体	刊行年	備考
平成 27 年度 石見銀山遺跡関連講座記録集	島根県教育委員会	2016	
平成 28 年度 石見銀山遺跡関連講座記録集	島根県教育委員会	2018	
平成 30 年度 石見銀山遺跡関連講座記録集	島根県教育委員会	2019	
令和元年度・令和 2 年度 石見銀山遺跡関連講座記録集	島根県教育委員会	2021	

大田市文化財保存活用地域計画

令和5年(2023)2月

(文化庁長官認定：令和4年12月16日)

発行：大田市

編集：大田市教育委員会 石見銀山課

〒694-0064 島根県大田市大田町大田口1-1-1 番地

TEL：0854-83-8130 FAX：0854-84-9156

E-mail：o-iwamigin@city.oda.lg.jp

支援業者：株式会社 地域計画工房

印刷：株式会社 急行印刷