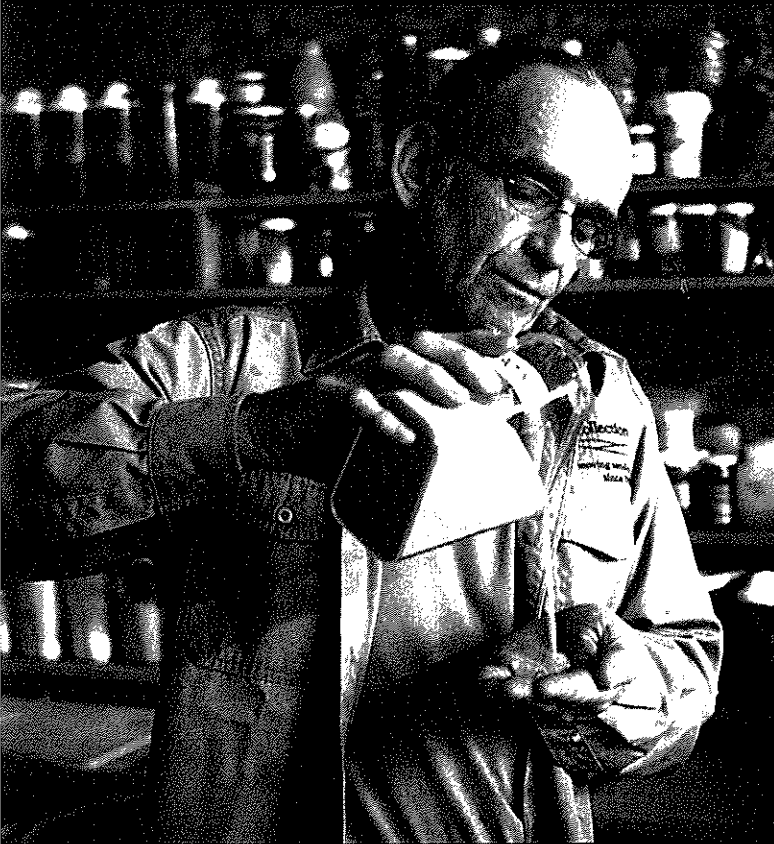


砂の旋律

サンドピクチャー

ワールド

KB The Sandman



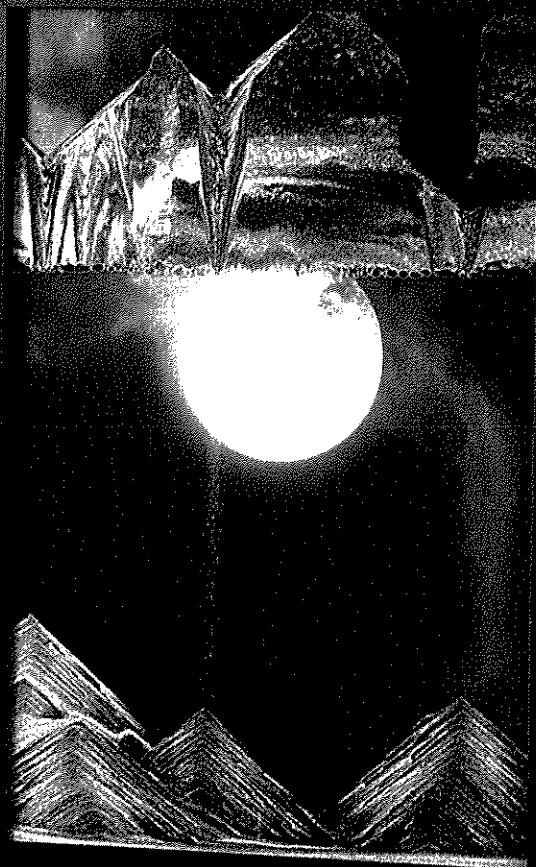
KB collection サンドピクチャー作家
クラウス・ベッシュ・サンドマン

2023年
7月1日(土)～
8月27日(日)

【入館料】高校生以上 730円(税込)
小・中学生 360円(税込)



仁摩サンドミュージアム
島根県大田市仁摩町天河内 975
TEL: 0854-88-3776



KB collection

サンドピクチャー

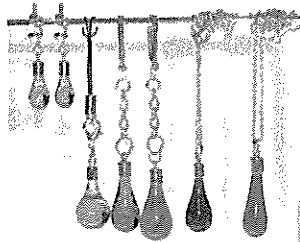
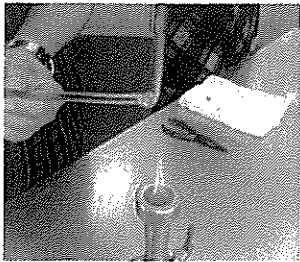
KB collection サンドピクチャーとは、オーストリア人アーティストのクラウス・ベッシュ氏が考案した門外不出のレシピを基に彼の工房で一つ一つ手作りされた【動く砂のアート】です。構造は比重の異なる砂、水、空気に加え、重力・浮力・堆積などの地球の持つ自然エネルギーを最大限に利用しています。額縁をひっくり返す度に永遠に異なる砂の造型を楽しむことができ、砂の落ちる速度はフレームにある空気穴から空気の量を調整することで自由に変えることができます。不規則に落ちていく砂の動きは、見る者の心を落ち着け、次の瞬間にどのような造型が生まれるのか想像するだけで、私たちの心は魅了されていきます。

【開館時間】

9:00～17:00(受付終了16:30)

※変更の場合あり

【休館日】毎週水曜日(祝日の場合は翌平日)



バーナーワーク BURNER WORK

開催日 毎月第4日曜日(12月は第3日曜日)
 開始時間 10:00~14:00
 制作時間 約90分(しずく玉5個作成)
 料金 2,800円
 加工費 1セット/無料
 2セットから5/200円or300円
 定員 5名(予約制)

※未就学児は保護者同伴

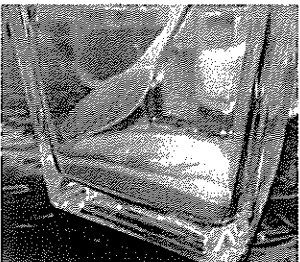
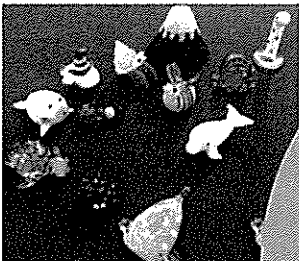
ガラスバーナーで溶かした色ガラス棒をしずく形のペンダントなどに。

カッターナイフで切り抜いた図柄を磨りガラス状に絵付け。

サンドブラスト SAND BLAST

受付 9:00~15:00
 制作時間 約160分~
 料金 コッププレート 1,000円~2,000円

※未就学児は保護者同伴



カラーサンドやガラス小物を使ってオリジナルキャンドルをディスプレイ。

クリアキャンドル CLEAR CANDLE

受付 9:00~15:00
 制作時間 約30分
 料金 ●ガラス小物1つ含む 1,600円
(※別途ガラス小物1つにつき400円の追加料を)
 ●お得なガラス小物
 3つセット/2,300円

※制作後、キャンドルが固まるまで30分程度お預かりいたします。

板ガラスの上に小さなガラスパーツを散りばめ、電気炉で溶かす。

フュージング FUSING

受付 9:00~15:00
 制作時間 約30分
 料金 1,500円

※作品は約1週間後に受取にお越しいただくか、有料にて発送させていただきます。



仁摩サンドミュージアム別館
ふれあい交流館で
アーティスタになるうー！

