

令和5年8月4日

マスコミ各位

令和5年秋の企画展

「Shima 個展 ステンドグラス切り絵の世界」開催のお知らせ

猛暑の候、皆様におかれましては、ますますご清祥のこととお慶び申し上げます。

この度、仁摩サンドミュージアムでは秋の企画展として「Shima 個展 ステンドグラス切り絵の世界」を令和5年9月2日(土)～令和5年12月24日(日)まで開催します。Shima(しま)さんは、レースのように繊細で、ステンドグラスのように美しい切り絵を全て手作業で作成する切り絵作家です。この切り絵は、すべて1枚の紙を切り抜いて作ったもので作中のどこかは必ず繋がっている作品です。この企画展では約40点を展示。

細密な切り絵の世界を堪能してください。

また、この企画展期間中の10月8日(日)にShimaさん指導によるワークショップも開催しますので併せてお知らせ致します。

仁摩サンドミュージアム

事務局長 小川英二



2023年
9月2日(土)
▼
12月24日(日)
切り絵作家
Shima
個展
ステンドグラス切り絵の世界

10/8 日 ワークショップ

午前の部 10:00~12:00 / 午後の部 13:00~15:00

- 受付時間 9:30~10:00 / 12:30~13:00 (事前予約可)
- 参加費 ¥2,500 / 1名
- 定員 各回最大8名まで ※小学5年生以上(刃物を扱うため)
- 詳細 <https://www.sandmuseum.jp/>

ステンドグラスみたいな切り絵を作ってみよう!

初めての方でも安心!
かわいい&綺麗なステンドグラス風切り絵を一から一緒に作っていきます♪

『どうやって切ってるの?』『色付けてどうするの?』

全て一からお教えいたします!
道具や材料はすべてこちらでご用意★お気軽にご参加ください!



好きな図柄を選んで作れる!



仁摩サンドミュージアム

〒699-2305

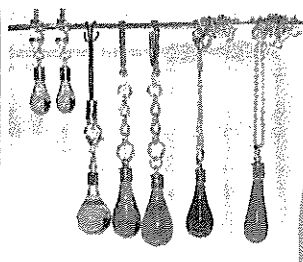
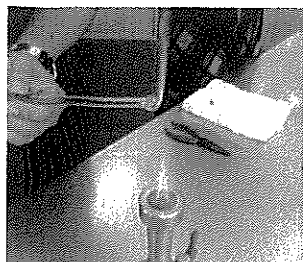
島根県大田市仁摩町天河内 975

TEL : 0854-88-3776

【入館料】 高校生以上 730 円 / 小・中学生 360 円

【開館時間】 9:00~17:00(受付終了 16:30)

【休館日】 毎週水曜日(祝日の場合は翌平日)



バーナーワーク BURNER WORK

開催日	毎月第4日曜日(12月は第3日曜日)
開始時間	10:00~14:00
制作時間	約30分(しずく玉5個作成)
料金	2,800円
加工費	1セット/無料 2セットから/200円or300円
定員	5名(予約制)

※未就学児は保護者同伴

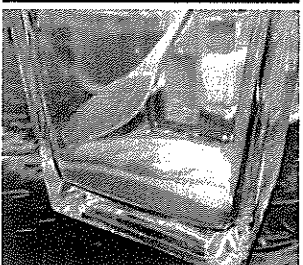
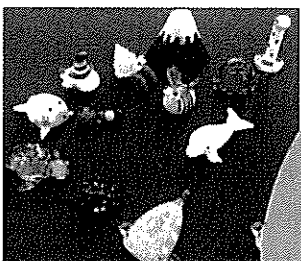
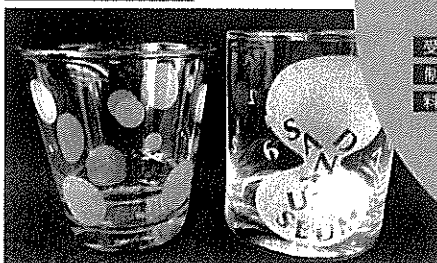
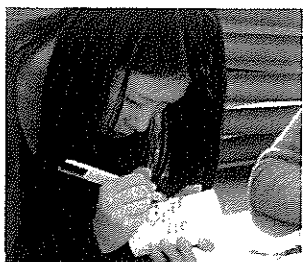
ガラスバーナーで溶かした色ガラス棒を
しずく形のペンダントなどに。

カッターナイフで切り抜いた図柄を
磨りガラス状に絵付け。

サンドブラスト SAND BLAST

受付	9:00~15:00
制作時間	約60分~
料金	コッププレート 1,000円~2,000円

※未就学児は保護者同伴



カラーサンドやガラス小物を使って
オリジナルキャンドルをディスプレイ。

クリアキャンドル CLEAR CANDLE

受付	9:00~15:00
制作時間	約30分
料金	●ガラス小物1つ含む/1,600円 ※以後ガラス小物1つにつき400円が追加料。 ●お得意なガラス小物 3つセット/2,300円

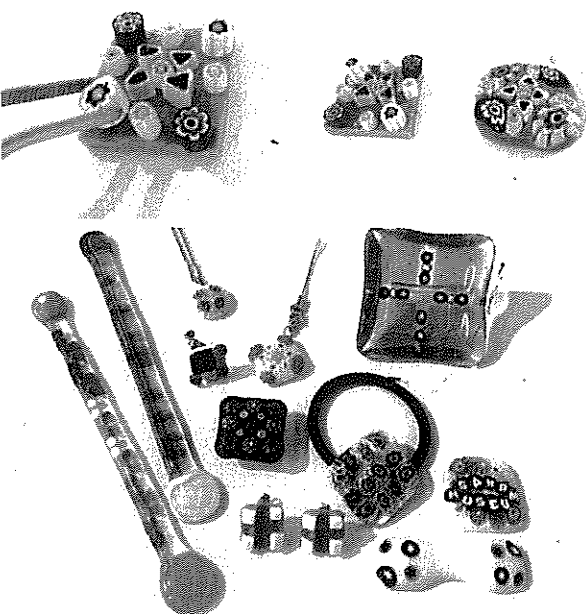
※制作後、キャンドルが固まるまで
30分程度お預かりいたします。

板ガラスの上に小さなガラスパーツを
散りばめ、電気炉で溶かす。

フュージング FUSING

受付	9:00~15:00
制作時間	約30分
料金	1,500円

※作品は約1週間後に受取にお越しいただくか、
有料にて発送させていただきます。



仁摩サンドミュージアム別館
ふれあい交流館で
アーティストになろう！

