

令和4年度 大田市通学路安全プログラム危険箇所

【大田小学校】

No.	区分	路線名	位置	通学路の状況・危険内容	要望内容	対策内容	事業主体	対策予定時期	対策完了時期	
R4新規	1	市道	相生桜田線 (日ノ出橋諏訪線)	大田町大田ハ	歩道が狭く路側帯も無いため、待機する場所がない	待機場所の確保。カーブミラー、電柱の移設。	待機場所確保	大田市	R03	
	2	主要地方道	三瓶山公園線	大田町大田イ	道路が狭く、交通量が多いため、登下校時大変危険である。	自動車交通量の減少対策 歩きやすい歩行環境の整備	区画整備事業にて対応	大田市	R05 R04	
	3	市道	栄町諸友線	大田町城山	道幅が狭く、交通量が多いため、歩道を設置してほしい	歩道の整備	区画整備事業にて対応	大田市	未定	
	4	市道	栄町諸友線	大田町城山	道幅が狭く、交通量が多いため、歩道を設置してほしい	歩道の設置または路側帯のカラー化	グリーンベルトの設置	大田市	R05	

【長久小学校】

No.	区分	路線名	位置	通学路の状況・危険内容	要望内容	対策内容	事業主体	対策予定時期	対策完了時期	
R4新規	5	市道	中島4号線	長久町長久ハ	道路が狭く交通量が多くスピードを出している車が多い	歩道の設置	歩道の整備、用水路の蓋設置	大田市	R07	
	6	県道	和江港大田市停車場線	長久町長久イ	歩道が狭く、交通量が多いため危険である。	歩道の整備・拡張		島根県	未定	
R4新規	7	市道	稲用線	長久町土江	道路が狭く交通量が多くスピードを出している車が多く危険。	グリーンベルトの設置 ※片側は設置済み	グリーンベルトの設置	大田市	R05以降	
R4新規	8	市道	中島6号線	長久町長久ハ	歩道が狭く危険である。	路側帯の白線の補修	歩道の設置	大田市	未定	

【五十猛小学校】

No.	区分	路線名	位置	通学路の状況・危険内容	要望内容	対策内容	事業主体	対策予定時期	対策完了時期	
R4新規	9	国道	国道9号	五十猛町	道路横断にあたり交通量が多く、大変危険である。	横断歩道白線の引き直し	横断歩道白線の引き直し	公安委員会	R05	

【静間小学校】

No.	区分	路線名	位置	通学路の状況・危険内容	要望内容	対策内容	事業主体	対策予定時期	対策完了時期	
	10	県道	一般県道静間・久手停車場線	静間町	道幅が狭く路側帯のみで歩道が設置されていないため危ない。また、車速が出やすく、制限速度を守っていない車も多い。	グリーンベルトの設置		島根県	未定	

【久手小学校】

No.	区分	路線名	位置	通学路の状況・危険内容	要望内容	対策内容	事業主体	対策予定時期	対策完了時期	
R4新規	11	市道	久手小学校線	久手町刺鹿	道路が狭く、交通量が多いため、登下校時大変危険である。	白線の修繕、グリーンベルトの設置	白線の修繕、グリーンベルトの設置	大田市	R05以降	

【高山小学校】

No.	区分	路線名	位置	通学路の状況・危険内容	要望内容	対策内容	事業主体	対策予定時期	対策完了時期	
R4新規	12	主要地方道	大田桜江線	祖式町	横断歩道や速度表示等、薄くなり、ほとんど見えなく道路が狭い	横断歩道や速度表示を見えるようにしてほしい 道路の拡張及び歩道を設置してほしい	外側線の引き直し ※R3とは別工区	島根県	R05	

管 理 No. :	1	要望年度 :	令和3年度	完了年度 :	
-----------	---	--------	-------	--------	--

学 校 名 :	大田小学校	道路管理者 :	大田市	路 線 名 :	相生桜田線 (日ノ出橋渡訪線)
---------	-------	---------	-----	---------	--------------------

<b>危険箇所位置図</b>	<b>危険箇所状況写真</b>
----------------	-----------------



**危険箇所の状況**

道幅が狭く歩道も路側帯も無いため、横断歩道を渡る際、待機する場所が無い。  
 この横断歩道を利用する歩行者と自転車は私有地である駐車場内を通行している。  
 学校では駐車場内を通らずカーブミラーを回って通行するよう指導しているが、  
 児童は、見通しがよく、より安心して通行できる駐車場内を通行している。

対策番号	要望内容
	横断歩道を渡る際の待機場所確保
	カーブミラー、電柱の移設による路側帯の確保
	(もしくは駐車場内の通行許可)

対策番号	対策内容	対策実施者	対策予定時期	対策完了時期
1	待機場所確保	大田市	令和3年	

管 理 No. :	2	要望年度 :	令和3年度	完了年度 :	
学 校 名 :	大田小	道路管理者 :	島根県	路 線 名 :	三瓶山公園線

**危険箇所位置図** **危険箇所状況写真**



**危険箇所の状況**

道幅が狭く、交通量が多いため、登下校時大変危険である。

対策番号	要 望 内 容
1	自動車交通量の減少対策
2	歩きやすい歩行環境の整備

対策番号	対 策 内 容	対策実施者	対策予定時期	対策完了時期
1	大正西線、栄町高禅寺線の整備	大田市	令和4年	
2	歩行環境の整備	大田市	令和5年	
	上記1.2を都市計画課の区画整備で実施予定			

管 理 No. :	3	要望年度 :	令和3年度	完了年度 :	
学 校 名 :	大田小	道路管理者 :	大田市	路 線 名 :	栄町諸友線

危険箇所位置図	危険箇所状況写真
---------	----------



**危険箇所の状況**

道幅が狭く、交通量が多いため、歩道を設置してほしい。

対策番号	要望内容
1	歩道の整備

対策番号	対策内容	対策実施者	対策予定時期	対策完了時期
1	都市計画の区画整備で対応	都市計画課	未定	



## 交通安全プログラム R4追加

管 理 No. : 4	要望年度 : R4	完 了 年 度 :
学 校 名 : 大田小	道路管理者 : 大田市	路 線 名 : 栄町諸友線

危険箇所位置図	危険箇所状況写真
---------	----------



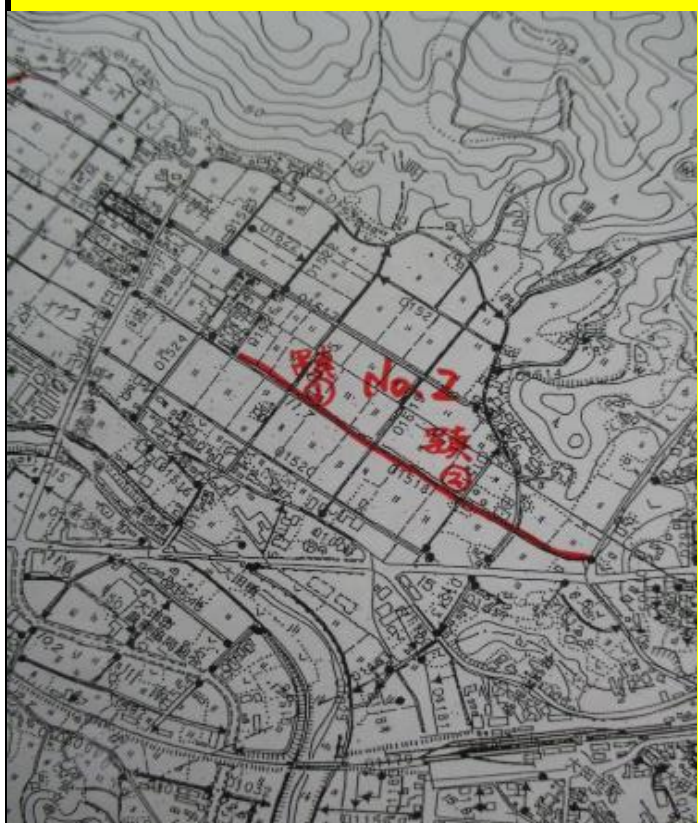
### 危険箇所の状況

交通量が多く、スピードを出して走行する車も多いが、歩道がなく危険。

対策番号	要望内容
1	歩道の設置または路側帯のカラー化

対策番号	対策内容	対策実施者	対策予定時期	対策完了時期
1	グリーンラインの設置	土木課	R5	

管 理 No. :	5	要望年度 :	令和3年度	完了年度 :	
学 校 名 :	長久小学校	道路管理者 :	大田市	路 線 名 :	中島4号線
危険箇所位置図			危険箇所状況写真		



### 危険箇所の状況

道幅が狭い。近くに大型店ができ、交通量も増えている。

登下校時の交通量が多く、直線のためかスピードを出している車が多い。

※H26年にプログラム外に登録済 → R3年プログラムへ再登録予定

→R7プログラムに変更

対策番号	要 望 内 容			
1	歩道等を設置してほしい。車両速度制限を30キロ制限にしてほしい。			
対策番号	対 策 内 容	対策実施者	対策予定時期	対策完了時期
1	歩道の整備、用水路の蓋設置	大田市	令和7年	

管 理 No. :	6	要望年度 :	令和3年度	完了年度 :	
学 校 名 :	長久小学校	道路管理者 :	島根県	路 線 名 :	和江港大田市停車場線

危険箇所位置図	危険箇所状況写真
	

**危険箇所の状況**

歩道が狭く、交通量が多いため危険である。

対策番号	要望内容
1	歩道の整備・拡張

対策番号	対策内容	対策実施者	対策予定時期	対策完了時期
1		島根県	未定	

## 交通安全プログラム R4追加

管 理 No. : 7	要望年度 : 令和4年度	完了年度 :
学 校 名 : 長久小学校	道路管理者 : 大田市	路 線 名 : 稲用線

<p style="text-align: center;"><b>危険箇所位置図</b></p> 	<p style="text-align: center;"><b>危険箇所状況写真</b></p> 
--	--

### 危険箇所の状況

登下校時に車の往来が激しい場所である。また車もかなりのスピードを出して通行している。特に登校時は、グリーンラインのないほうを通過して登校し、路側帯も狭い

対策番号	要 望 内 容			
1	もう片方もグリーンラインをひいてほしい			
2	速度制限、児童の登校があることをより明確に示してほしい			
対策番号	対 策 内 容	対策実施者	対策予定時期	対策完了時期
1	グリーンラインの設置	土木課	R5以降	
2	速度の路面標示の設置	大田警察	R4	R4



## 交通安全プログラム R4追加

管 理 No. : 8	要望年度 : 令和4年度	完了年度 :
学 校 名 : 長久小学校	道路管理者 : 大田市	路 線 名 : 中島6号線

<p style="text-align: center;">危険箇所位置図</p> 	<p style="text-align: center;">危険箇所状況写真</p> 
---	---

### 危険箇所の状況



昨年度から登校路を変更した場所である。普通の道路より道幅が狭い。  
道路の両側の路側帯のラインがほとんど消えている。

対策番号	要 望 内 容
1	路側帯のラインを濃くしてほしい
2	速度制限、児童の登下校があることをより明確に示してほしい

対策番号	対 策 内 容	対策実施者	対策予定時期	対策完了時期
1	歩道の設置	土木課	未定	

## 交通安全プログラム R4追加

管 理 No. : 9	要 望 年 度 : 令和4年度	完 了 年 度 :
学 校 名 : 五十猛小	道 路 管 理 者 : 国土交通大臣	路 線 名 : 国道9号

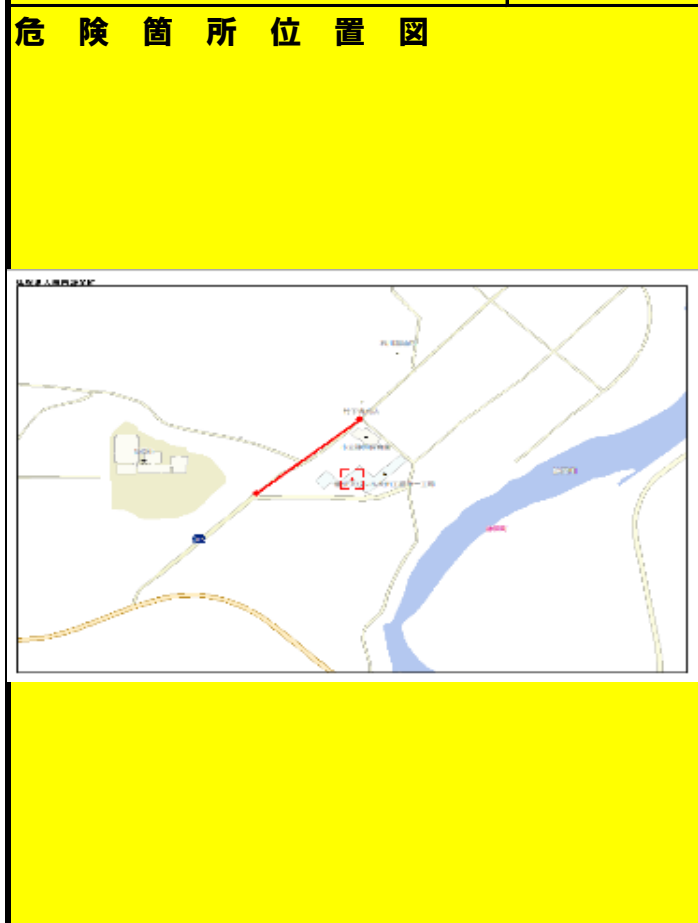
<p style="text-align: center;"><b>危険箇所位置図</b></p> 	<p style="text-align: center;"><b>危険箇所状況写真</b></p> 
---	---

### 危険箇所の状況

児童の国道9号線横断にあたり交通量も多く、大変危険である。  
 また、スクールバス通学の中学生が横断歩道を横断する必要があり、視認性が特に落ちる朝夕（通学時間）には押しボタン信号のみでは著しく危険である。

対策番号	要 望 内 容			
1	横断歩道白線引き直し			
対策番号	対 策 内 容	対策実施者	対策予定時期	対策完了時期
1	横断歩道の引き直し	公安委員会	R5	

管 理 No. : 10	要望年度 : 令和3年度	完了年度 :
学 校 名 : 静間小学校	道路管理者 : 島根県	路 線 名 : 一般県道静間・久手停車場線



**危険箇所の状況**

道幅が狭く路側帯のみで歩道が設置されていないため危ない。  
 また、車速が出やすく、制限速度を守っていない車も多い。



対策番号	要 望 内 容
1	グリーンベルトの設置※学校に要望範囲を確認

対策番号	対 策 内 容	対策実施者	対策予定時期	対策完了時期
1		島根県	未定	



## 交通安全プログラム R4追加

管 理 No. : 11	要望年度 : 令和4年度	完了年度 :
学 校 名 : 久手小学校	道路管理者 : 大田市	路 線 名 : 久手小学校線

<p style="text-align: center;">危険箇所位置図</p> 	<p style="text-align: center;">危険箇所状況写真</p> 
---	---

### 危険箇所の状況

道の幅が狭い。児童が歩くところに白線があるが、色が薄くなっている。  
 また、グリーンベルトがないので、歩く場所がわかりにくい。  
 周辺には、民家が多いので、交通量も多く、危険である。

対策番号	要 望 内 容			
1	白線の修繕			
2	グリーンベルトの設置			
対策番号	対 策 内 容	対策実施者	対策予定時期	対策完了時期
1	白線塗り直し	土木課	R5以降	
2	グリーンベルト設置	土木課	R5以降	



## 交通安全プログラム R4追加

管 理 No. :	12	要 望 年 度 :	令和4年度	完 了 年 度 :	
学 校 名 :	高山小	道 路 管 理 者 :	島根県	路 線 名 :	大田桜江線

### 危険箇所位置図



### 危険箇所状況写真



### 危険箇所の状況

通学路として児童が利用しているが、横断歩道や速度表示等、薄くなり、ほとんど見えない。また、道路が狭く、歩道がない中、大型車両がスピードを出して運転する様子が見られる。非常に危険である。

対策番号

要 望 内 容

横断歩道や速度表示が見えるようにしてほしい。

道路の拡張及び歩道を設置してほしい。

対策番号	対 策 内 容	対策実施者	対策予定時期	対策完了時期
1	横断歩道と表示の塗り直し	大田警察	R4	R4
2	外側線の引き直し	島根県	R5～	