

大田市にお住まいの方、
またはお勤めの方へ

「ろうきんは、はたらく人ならどなたでもご利用いただけます」

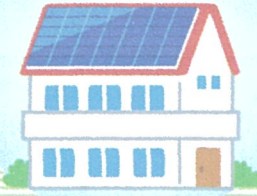
「教育資金」



「医療費」



「リフォーム資金」



その他、
「冠婚葬祭費」などにご利用いただけます！



大田市

提携ローン

低利で
安心な

お気軽に
ご相談ください

自治体提携融資制度のご案内

「勤労者の生活向上」を目的に、大田市と<ろうきん>が提携して提供するローンです。

年 利

お使いみち

ご融資限度額

ご返済期間

固定金利

住宅費

最高 **300** 万円 最長 **7** 年

教育費

最高 **300** 万円 最長 **10** 年

冠婚葬祭費
介護・医療費

最高 **200** 万円 最長 **5** 年

2.28%
(保証料込み)

商品概要

- お 使 い み ち / 教育費・住宅費・冠婚葬祭費
医療費・介護費
- ご 融 資 限 度 額 / (住宅・教育費) 最高 300万円
(冠婚葬祭・医療・介護費) 最高 200万円
- ご 融 資 金 利 / 年2.28% 固定金利(保証料込み)
- ご 返 済 期 間 / 住宅資金 7年以内
教育費 10年以内[元金据え置き期間含む]
冠婚葬祭・医療・介護費 5年以内
- 保 証 / (一社)日本労働者信用基金協会 ※(一社)日本労働者信用基金協会の保証が受けられない場合は、(株)オリエントコーポレーションを保証機関とする再審査を利用することができます。なお、この場合は金利等が異なります。

- 担 保 / 不要
- ご 返 済 方 法 / 毎月返済、または毎月・ボーナス併用返済
- お 申 込 み 条 件 / 下記の①～③にすべて該当される方
① 大田市にお住まい、またはお勤めの方
② 居住年数および勤続年数が1年以上の方
③ 前年税込年収が150万円以上の方
- 必要書類 / 資金使途を証明できる資料
- 取扱期間 / 2023年4月1日～2024年3月31日 ※

融資総額 / 4,000万円

※融資総額に達した時点で受付を終了いたします。

※審査の結果、ご融資できないなど、ご希望に添えない場合がございますので、あらかじめご了承ください。

●くわしいお問い合わせ・ご相談は



中国ろうきん 検索 (2023年4月1日現在)

中国労働金庫出雲支店 TEL:0853-21-3737
中国労働金庫大田代理店 TEL:0854-82-4141
ローンセンター出雲 TEL:0120-86-3788
[出雲支店・大田代理店 (営業時間 [平日] 9時～11時、12時～17時 [休業日] 土曜日・日曜日・祝日・年末年始)]
[ローンセンター出雲 (営業時間 [平日] 9時～11時、12時～18時 [土曜・日曜] 9時～11時、12時～16時 [休業日] 水曜日・祝日・年末年始)]



「ローンセンター出雲」は、
お仕事帰りや土・日曜日に
ごゆっくり相談いただけます。