

はんれい 凡例



していきんきゅううひなんばしよ 指定緊急避難場所



していひなんしよ 指定避難所

ふくしひなんしよ 福祉避難所
 ※福祉避難所は地図上に赤字で記載しています。
 (※久手町に該当施設はありません)



ようはいりやしせつ 要配慮者施設



てつどう 鉄道アンダーパス(危険箇所)



ぼうさいぎょうせいむせん 防災行政無線



すいい かんそくしよ 水位観測所



うりょうかんそくしよ 雨量観測所



かせん いけ 河川・ため池



ひょうこう 標高10mライン

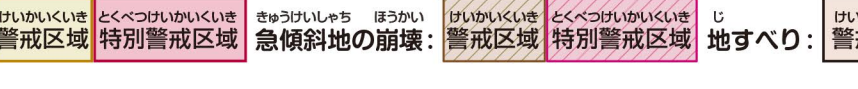
つなみ 津波
 ※津波災害警戒区域外への安全度の高い区域



つなみ 津波



どしゃさいがい 土砂災害



指定緊急避難場所・指定避難所

○:適所 ×:不適所

町名	施設区分	No	名称	指定緊急避難場所の災害別区分				
				土砂	洪水	津波	地震	大規模な火災
久手町	1	久手まちづくりセンター	○	○	×	○		
			久手小学校(校舎)	○	○	×	○	
	2	久手小学校(屋体)	○	○	×	○		
			久手小学校(運動場)	○	○	×	○	○
	3	第二中学校(校舎)	○	○	○	○		
			第二中学校(屋体)	○	○	○	○	
	4	あけぼのこども園	○	○	×	○		
			あけぼのこども園	○	○	×	○	

指定緊急避難場所

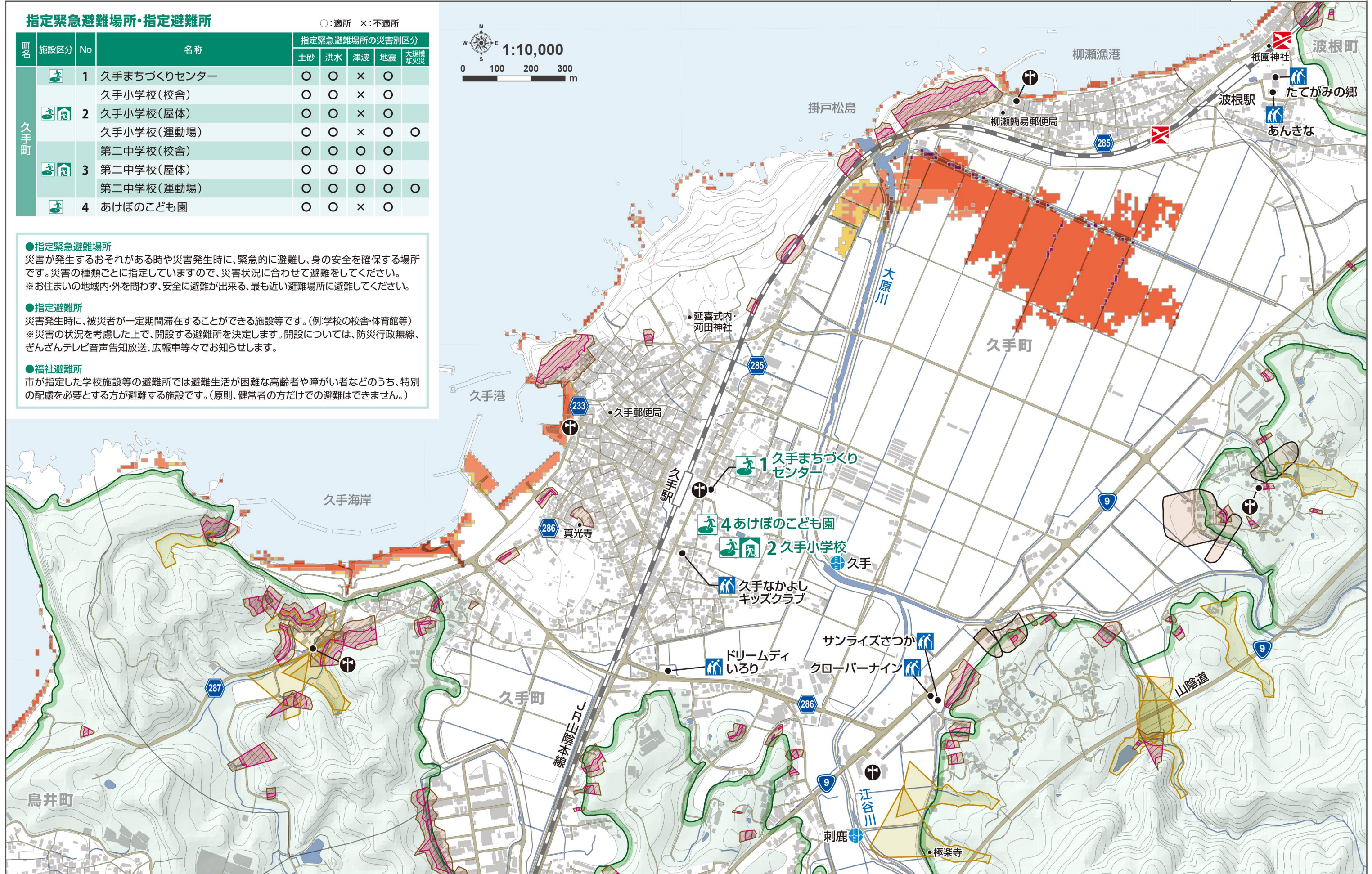
災害が発生するおそれがある時や災害発生時に、緊急的に避難し、身の安全を確保する場所です。災害の種類ごとに指定していますので、災害状況に合わせて避難をしてください。
 ※お住まいの地域内・外を問わず、安全に避難が出来る、最も近い避難場所に避難してください。

指定避難所

災害発生時に、被災者が一定期間滞在することができる施設等です。(例:学校の校舎・体育館等)
 ※災害の状況を考慮した上で、開設する避難所を決定します。開設については、防災行政無線、ぎんざんテレビ音声告知放送、広報車等々でお知らせします。

福祉避難所

市が指定した学校施設等の避難所では避難生活が困難な高齢者や障がい者などのうち、特別の配慮を必要とする方が避難する施設です。(原則、健常者の方だけの避難はできません。)



はんれい 凡例

- 指定緊急避難場所
- 指定避難所

ようはいりやしせつ 要配慮者施設

- てつどう 鉄道アンダーパス(危険箇所)

ぼうさいぎょうせいむせん 防災行政無線

- すしい かんそくじよ 水位観測所

うりょうかんそくじよ 雨量観測所

かせん いけ 河川・ため池

ひょうこう 標高10mライン

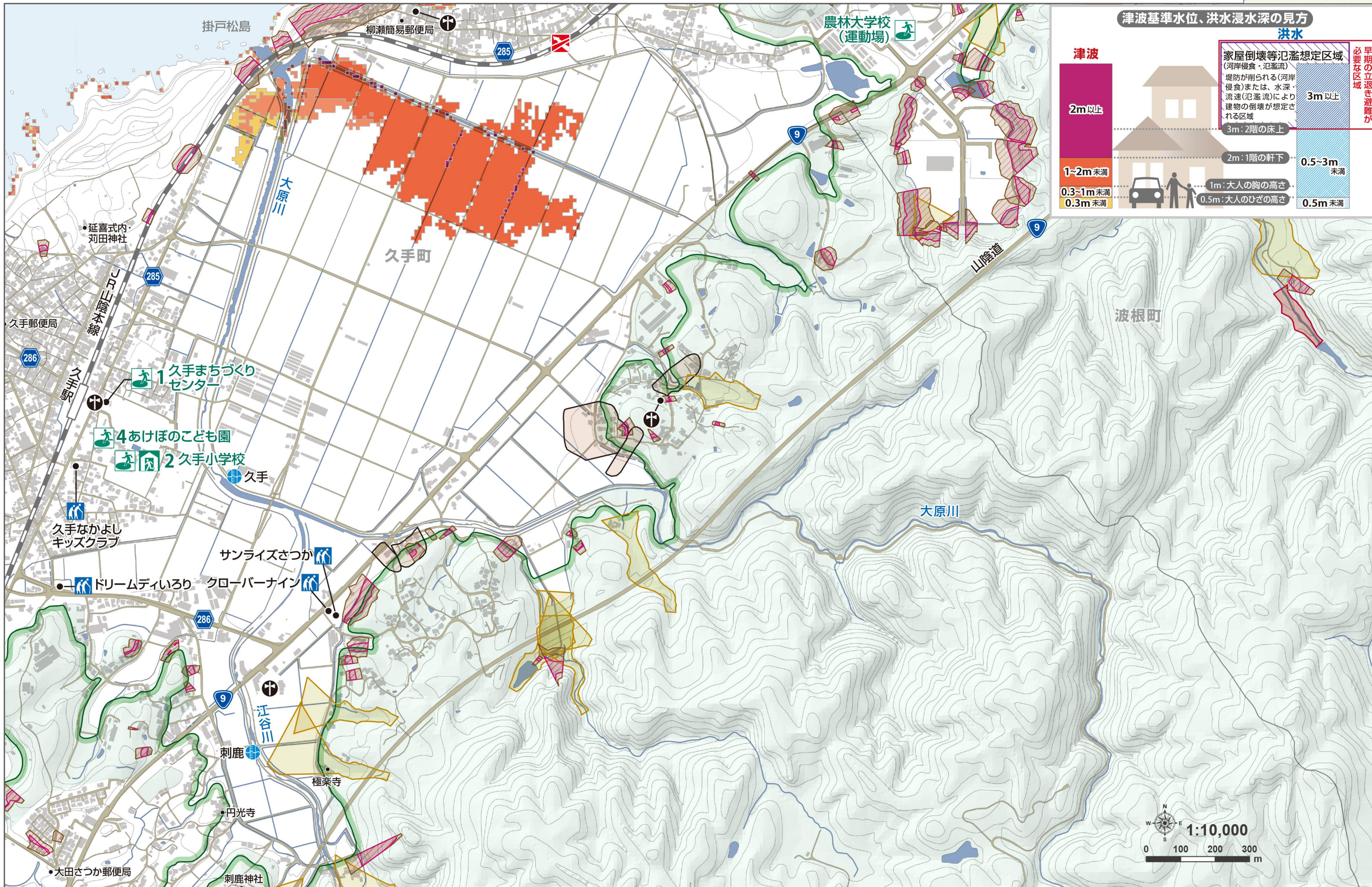
つなみ 津波災害警戒区域外への安全度の高い区域

つなみ 津波

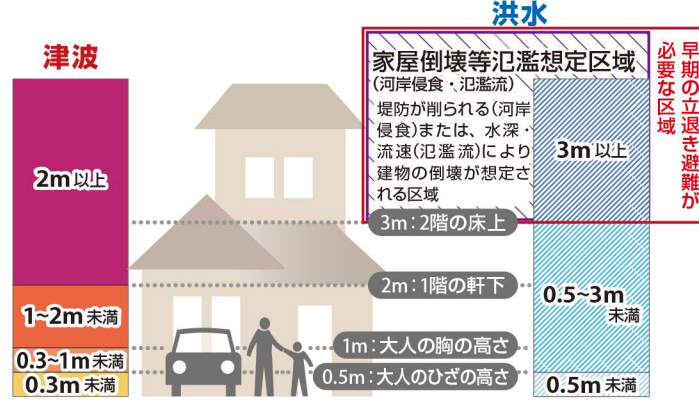
基準水位:	みまん 0.3m未満	みまん 0.3~1m未満	みまん 1~2m未満	いじょう 2m以上
-------	------------	--------------	------------	-----------

どしゃさいがい 土砂災害

どせきりゆう 土石流:	けいかいいきき 警戒区域	とくべつけいかいいきき 特別警戒区域	きゅうけいしやち 急傾斜地の崩壊:	けいかいいきき 警戒区域	とくべつけいかいいきき 特別警戒区域	じ 地すべり:	けいかいいきき 警戒区域
-------------	--------------	--------------------	-------------------	--------------	--------------------	---------	--------------



津波基準水位、洪水浸水深の見方



はんれい 凡例

- 指定緊急避難場所
- 指定避難所

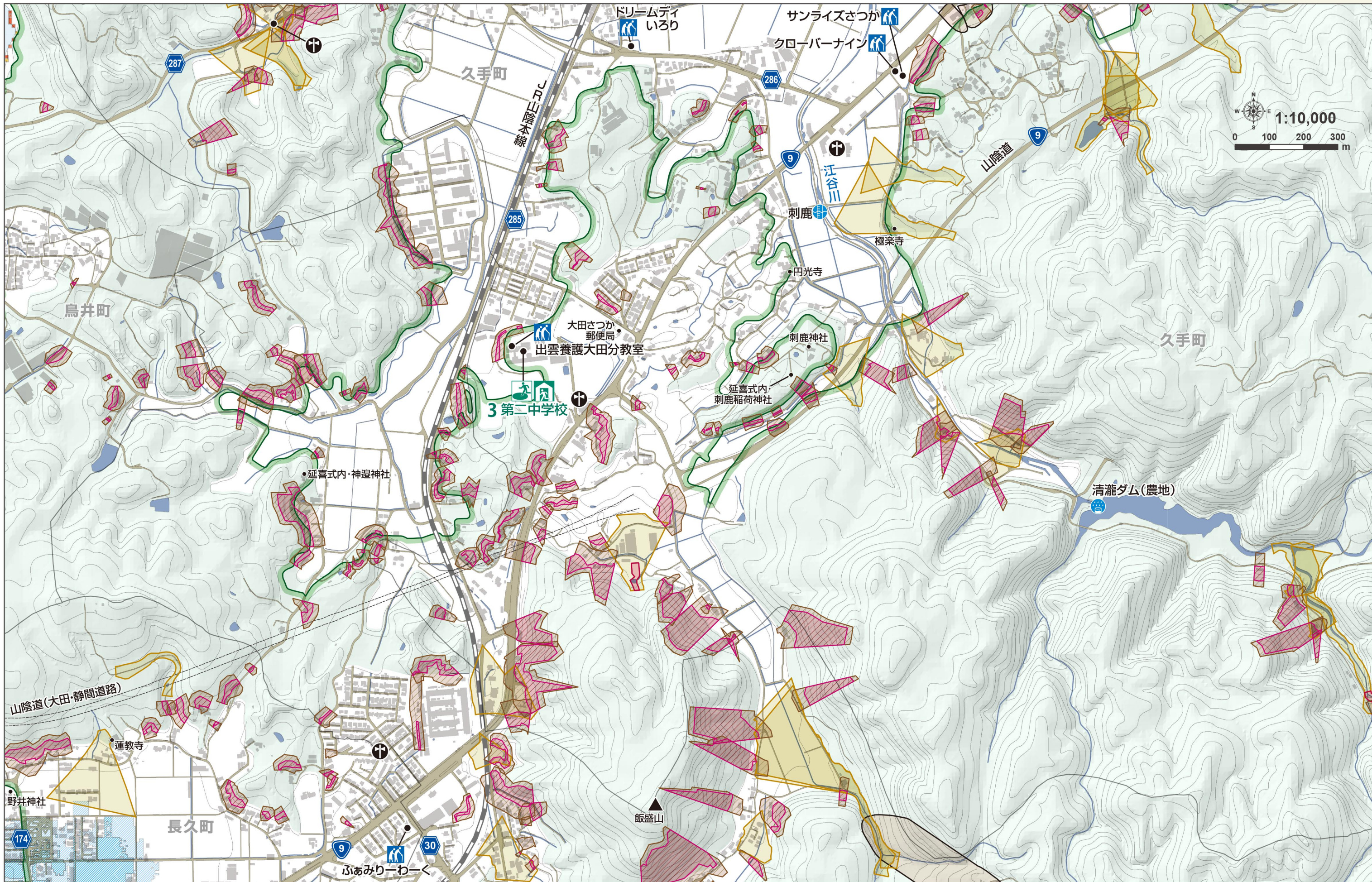
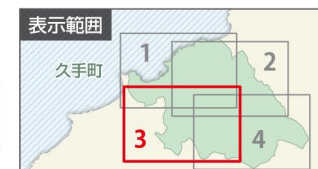
- ようはいりやしせつ 要配慮者施設
- てつどう 鉄道アンダーパス(危険箇所)

- ぼうさいぎょうせいむせん 防災行政無線
- すいせい 水位観測所
- うりょうかんそくじよ 雨量観測所

- かせん 河川・ため池
- ひょうこう 標高10mライン
- つなみさいがいけい 津波災害警戒区域外への安全度の高い区域

- こうすい 洪水
- しんすいしん 浸水深: 0.5m未満, 0.5~3m未満, 3m以上
- いじじょう 家屋倒壊等氾濫想定区域
- どしゃさいがい 土砂災害
- どせきりゅう 土石流: 警戒区域, 特別警戒区域
- きゅうけいしゃち 急傾斜地の崩壊: 警戒区域, 特別警戒区域
- じ 地すべり: 警戒区域

※福祉避難所は地図上に赤字で記載しています。
 ※久手町に該当施設はありません



はんれい 凡例



していきんきゅうひなんばしょ 指定緊急避難場所



ようはいりやしせつ 要配慮者施設



ぼうさいぎょうせいむせん 防災行政無線



かせん いけ 河川・ため池



していひなんじょ 指定避難所



てつどう きげんかしよ 鉄道アンダーパス(危険箇所)



すいし かんそくじよ 水位観測所



ひょうごう 標高10mライン

ふくしひなんじょ 福祉避難所
※福祉避難所は地図上に赤字で記載しています。
(※久手町に該当施設はありません)



うりょうかんそくじよ 雨量観測所

つなみさいがいけいけいさいがい 津波災害警戒区域外への安全度の高い区域

どしゃさいがい 土砂災害

どせきりゅう 土石流

けいかいいきき 警戒区域

とくべつけいかいいきき 特別警戒区域

きゅうけいしち 急傾斜地の崩壊

けいかいいきき 警戒区域

とくべつけいかいいきき 特別警戒区域

じ 地すべり

けいかいいきき 警戒区域

