

はんれい 凡例
 指定緊急避難場所
 指定避難所
 ※福祉避難所は地図上に赤字で記載しています。

市役所
 消防
 警察
 要配慮者施設

鉄道アンダーパス
 防災行政無線
 水位観測所
 ライブカメラ

雨量観測所

河川・ため池
 標高10mライン
 ※津波災害警戒区域外への安全度の高い区域

洪水 浸水深: 0.5m未満, 0.5~3m未満, 3m以上
 津波 基準水位: 0.3m未満, 0.3~1m未満, 1~2m未満, 2m以上
 土砂災害 土石流: 警戒区域, 特別警戒区域, 急傾斜地の崩壊: 警戒区域, 特別警戒区域, 地すべり: 警戒区域



指定緊急避難場所・指定避難所

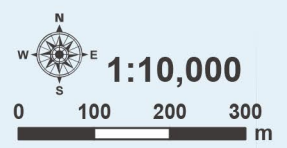
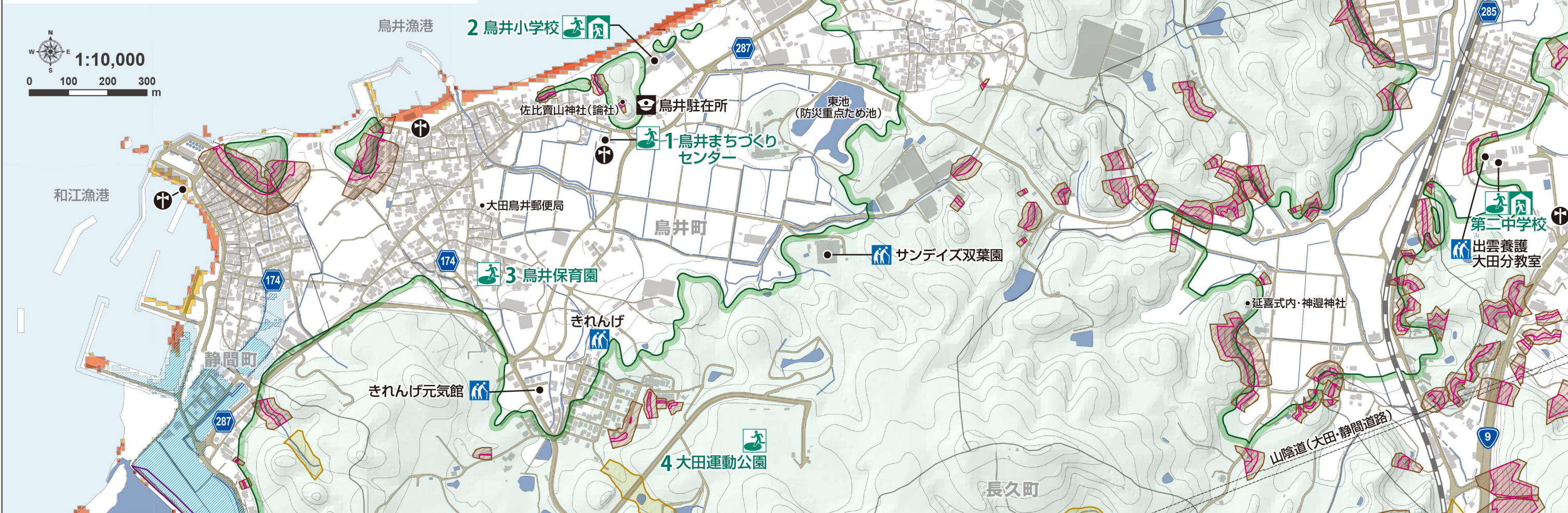
○: 適所 ×: 不適所

町名	施設区分	No	名称	指定緊急避難場所の災害別区分					
				土砂	洪水	津波	地震	大規模な火災	
鳥井町	指定緊急避難場所	1	鳥井まちづくりセンター	○	○	×	○		
		指定避難所	2	鳥井小学校(校舎)	○	○	×	○	
				鳥井小学校(運動場)	○	○	×	○	○
			3	鳥井保育園	○	○	×	○	
静間町	指定避難所	4	大田運動公園	○	○	○	○	○	
		5	静間まちづくりセンター	○	○	○	○		
		指定緊急避難場所	6	静間小学校(校舎)	○	○	○	○	
				静間小学校(運動場)	○	○	○	○	○
長久町	指定避難所	7	旧静間保育園	○	○	○	×		
		8	長久まちづくりセンター	○	○	○	○		
		指定緊急避難場所	9	長久小学校(校舎)	○	○	○	○	
				長久小学校(屋体)	○	○	○	○	
				長久小学校(運動場)	○	○	○	○	○
10	サンチャイルド長久さわらび園	○	×	×	○				
福祉避難所のみ	11	亀の子工房(防災センター)	-	-	-	-			
	12	長久公園	○	×	○	○	○		
	13	駅北公園	○	×	○	○	○		

●指定緊急避難場所
 災害が発生するおそれがある時や災害発生時に、緊急的に避難し、身の安全を確保する場所です。災害の種類ごとに指定していますので、災害状況に合わせて避難をしてください。
 ※お住まいの地域内・外を問わず、安全に避難が出来る、最も近い避難場所に避難してください。

●指定避難所
 災害発生時に、被災者が一定期間滞在することができる施設等です。(例:学校の校舎・体育館等)
 ※災害の状況を考慮した上で、開設する避難所を決定します。開設については、防災行政無線、ざんざんテレビ音声告知放送、広報車等々でお知らせします。

●福祉避難所
 市が指定した学校施設等の避難所では避難生活が困難な高齢者や障がい者などのうち、特別の配慮を必要とする方が避難する施設です。(原則、健常者の方だけの避難はできません。)



- はんれい 凡例
- 指定緊急避難場所
 - 指定避難所
 - ※福祉避難所は地図上にあかしを記載しています。

- 市役所
- 消防
- 警察
- 要配慮者施設

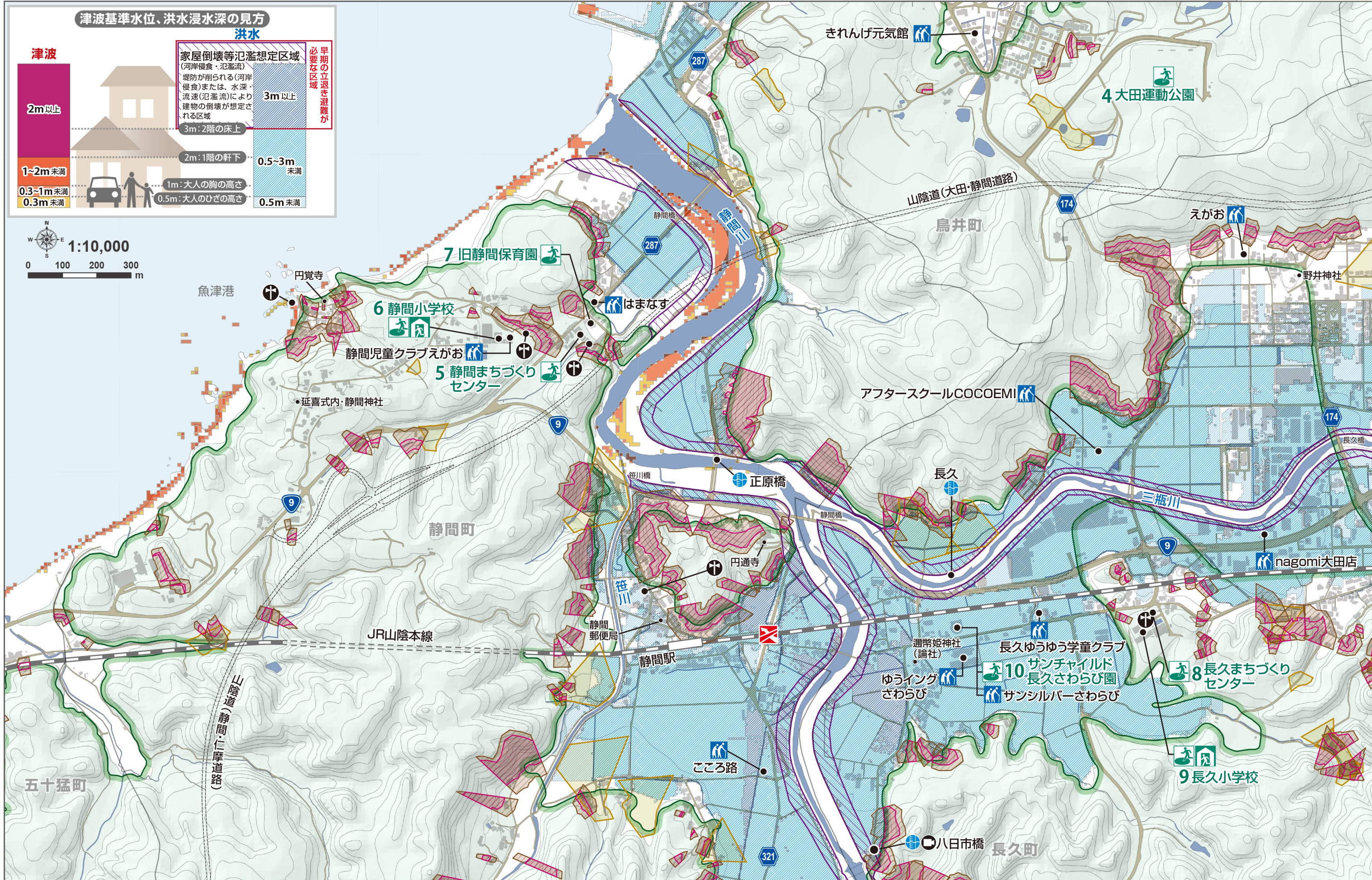
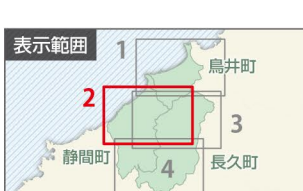
- 鉄道アンダーパス
- 防災行政無線
- 水位観測所
- ライブカメラ

- 雨量観測所
- 河川・ため池
- 標高10mライン
- ※津波災害警戒区域外への安全度の高い区域

- 河川・ため池
- 標高10mライン
- ※津波災害警戒区域外への安全度の高い区域

- 洪水
- 津波
- 土砂災害

浸水深:	0.5m未満	0.5~3m未満	3m以上	家屋倒壊等氾濫想定区域	早期の立退き避難が必要な区域
基準水位:	0.3m未満	0.3~1m未満	1~2m未満	2m以上	
土砂災害:	警戒区域	特別警戒区域	急傾斜地の崩壊:	警戒区域	特別警戒区域
土石流:	警戒区域	特別警戒区域	地すべり:	警戒区域	



- はんれい 凡例
- 指定緊急避難場所
 - 指定避難所
 - ふくしひなんしよ ちすじよ
 - ※福祉避難所は地図上にあかしを記載しています。

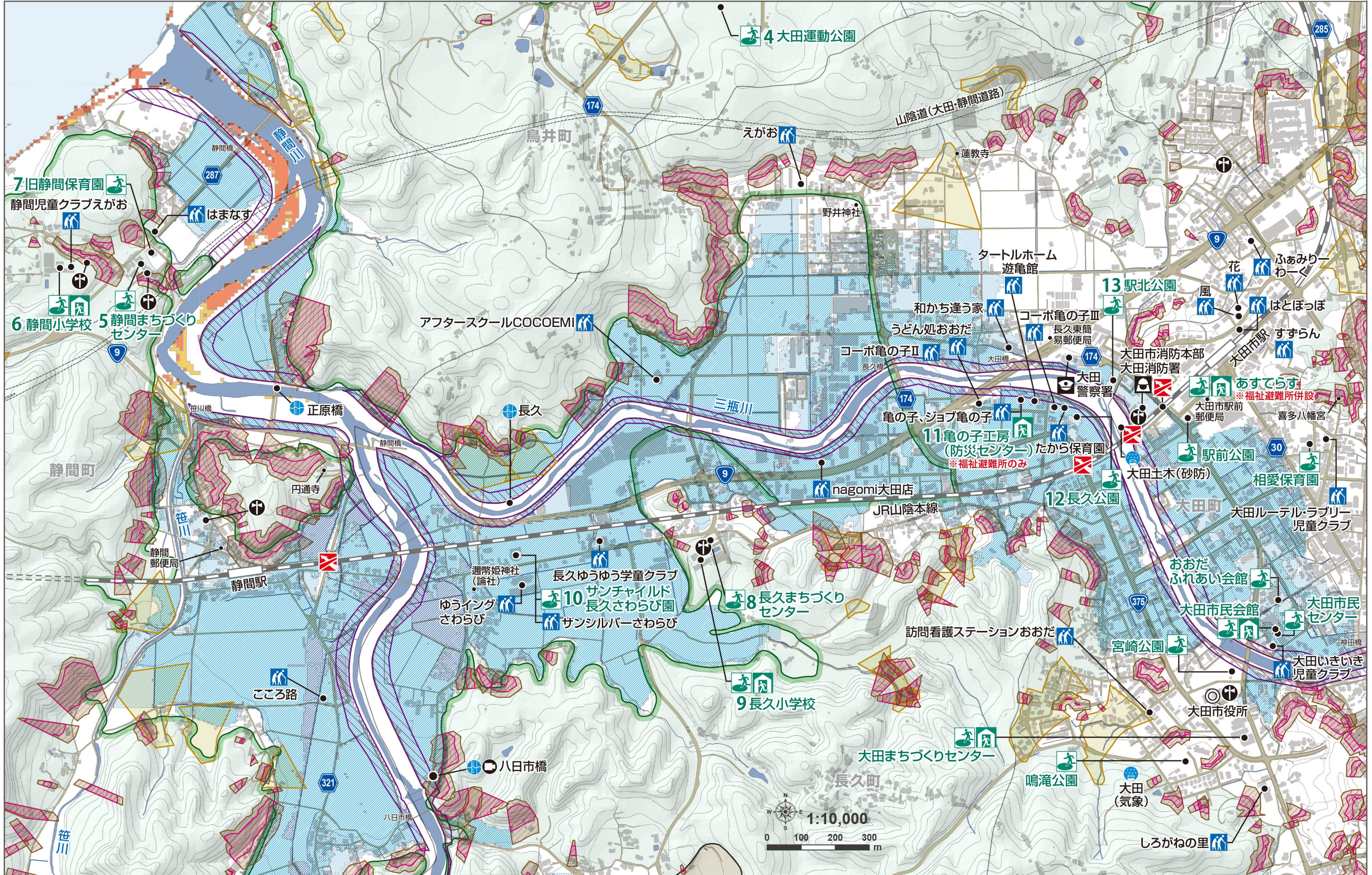
- 市役所
- 消防
- 警察
- 要配慮者施設

- 鉄道アンダーパス
- 防災行政無線
- 水位観測所
- ライブカメラ

- 雨量観測所
- 河川・ため池
- 標高10mライン
- ※津波災害警戒区域外への安全度の高い区域

- 浸水
- 津波
- 土砂災害

浸水深:	0.5m未満	0.5~3m未満	3m以上	かおくかいとうはんらんそていくいき 家屋倒壊等氾濫想定区域	そうき たちの ひなん ひつよう くいき 早期の立退き避難が必要な区域
基準水位:	0.3m未満	0.3~1m未満	1~2m未満	2m以上	
土砂災害:	警戒区域	特別警戒区域	急傾斜地の崩壊:	警戒区域	特別警戒区域
土石流:	警戒区域	特別警戒区域	地すべり:	警戒区域	



- ほんれい 凡例
- 指定緊急避難場所
 - 指定避難所
 - ちすじょう 福祉避難所は地図上にあかしきさい赤字で記載しています。

- 市役所
- 消防
- 警察
- 要配慮者施設

- 鉄道アンダーパス
- 防災行政無線
- 水位観測所
- ライブカメラ

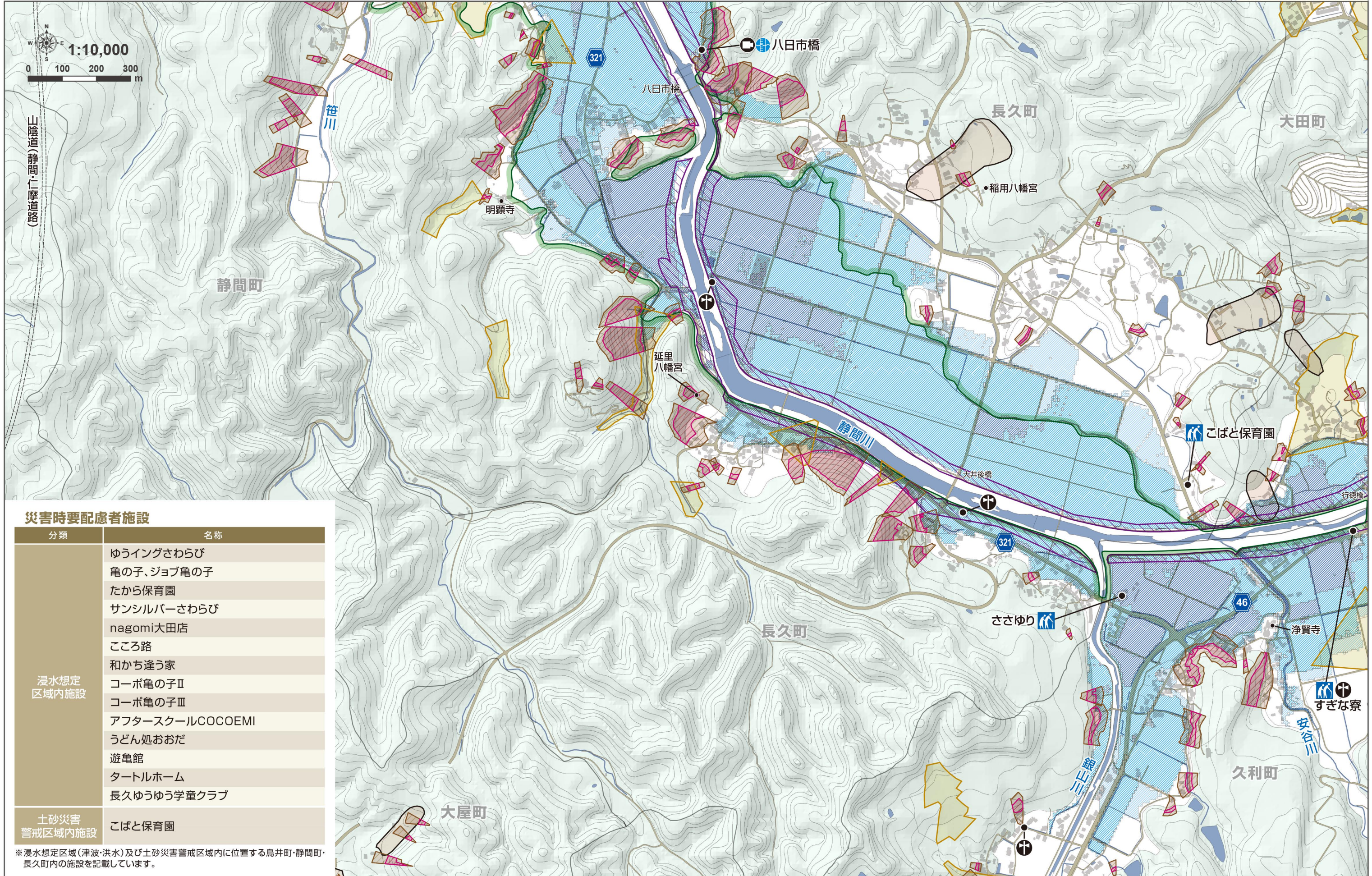
- 雨量観測所
- 河川・ため池
- 標高10mライン
- ※津波災害警戒区域外への安全度の高い区域

- 浸水深: 0.5m未満
- 0.5~3m未満
- 3m以上
- 警戒区域
- 特別警戒区域
- 急傾斜地の崩壊: 警戒区域
- 特別警戒区域
- 地すべり: 警戒区域

- 土砂災害
- 土石流: 警戒区域
- 特別警戒区域

- 急傾斜地の崩壊: 警戒区域
- 特別警戒区域

- 地すべり: 警戒区域



災害時要配慮者施設

分類	名称
浸水想定区域内施設	ゆうイングさわらび
	亀の子、ジョブ亀の子
	たから保育園
	サンシルバーさわらび
	nagomi大田店
	こころ路
	和かち逢う家
	コーポ亀の子II
	コーポ亀の子III
	アフタースクールCOCOEMI
	うどん処おおだ
遊亀館	
タートルホーム	
長久ゆうゆう学童クラブ	
土砂災害警戒区域内施設	こばと保育園

※浸水想定区域(津波・洪水)及び土砂災害警戒区域内に位置する鳥井町・静岡町・長久町内の施設を記載しています。