

はんれい 凡例

指定緊急避難場所  
指定避難所

けいさつ 警察  
要配慮者施設

ぼうさいぎょうせいむせん 防災行政無線  
すいせい かんそくじよ 水位観測所  
うりようかんそくじよ 雨量観測所

かせん いげ 河川・ため池  
ひょうごう 標高10mライン  
つなみ 津波災害警戒区域外への安全度の高い区域

津波 基準水位:  
みまん 0.3m未満  
みまん 0.3~1m未満  
みまん 1~2m未満  
いじょう 2m以上

土石災害 警戒区域:  
けいかいいきき 警戒区域  
とくべつけいかいいきき 特別警戒区域  
きゅうけいしやち 急傾斜地の崩壊:  
けいかいいきき 警戒区域  
とくべつけいかいいきき 特別警戒区域  
じ 地すべり:  
けいかいいきき 警戒区域



指定緊急避難場所・指定避難所

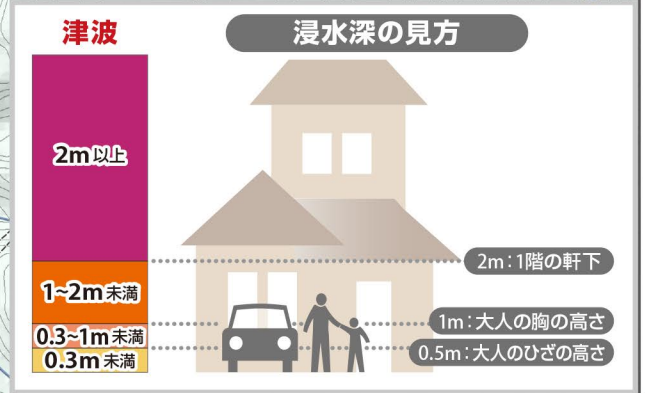
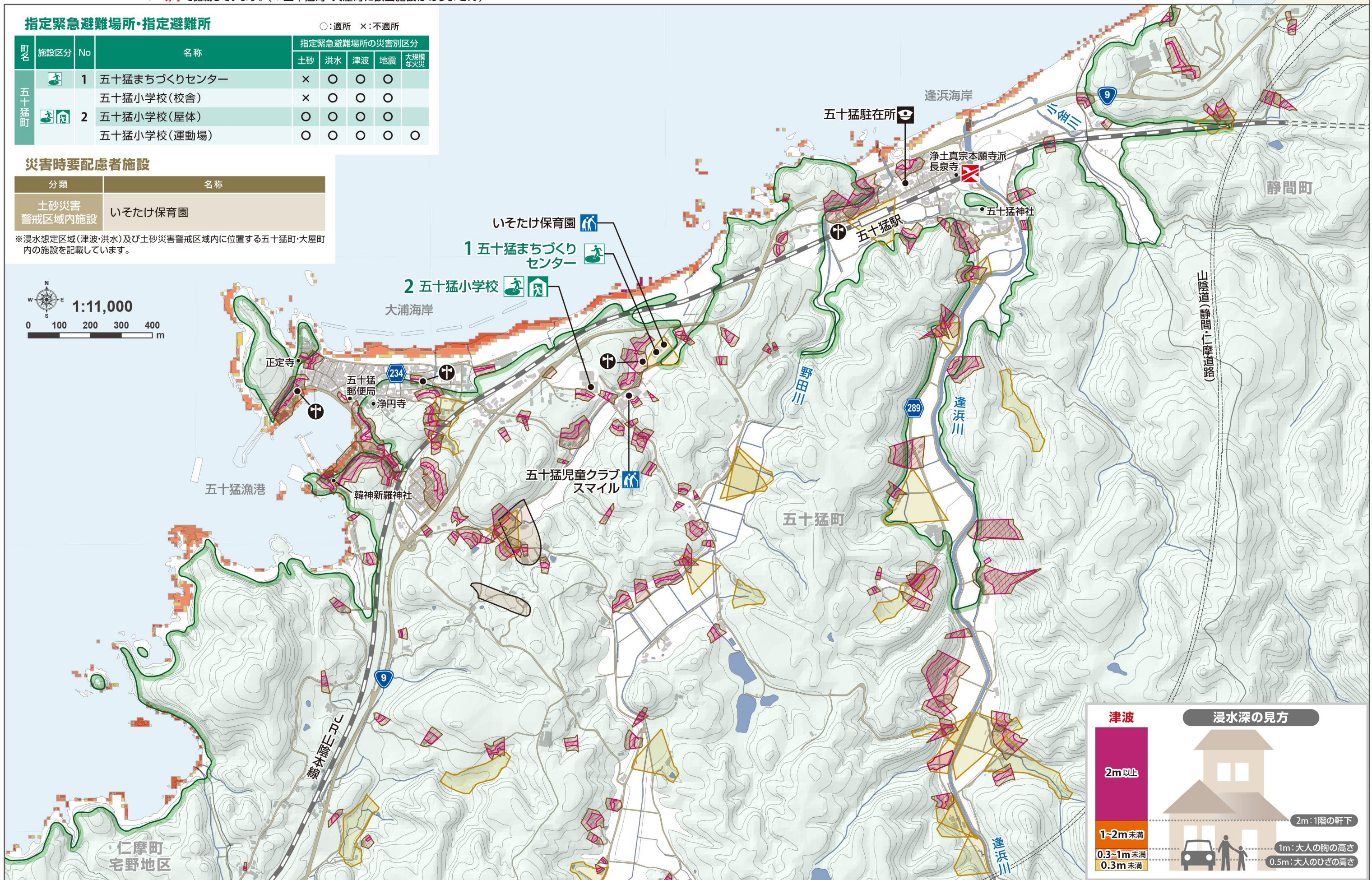
○:適所 ×:不適所

町名	施設区分	No	名称	指定緊急避難場所の災害別区分				
				土砂	洪水	津波	地震	大規模な火災
五十猛町	指定緊急避難場所	1	五十猛まちづくりセンター	×	○	○	○	
			五十猛小学校(校舎)	×	○	○	○	
	指定避難所	2	五十猛小学校(屋体)	○	○	○	○	
			五十猛小学校(運動場)	○	○	○	○	○

災害時要配慮者施設

分類	名称
土砂災害警戒区域内施設	いそたけ保育園

※浸水想定区域(津波・洪水)及び土砂災害警戒区域内に位置する五十猛町・大屋町内の施設を記載しています。



# 五十猛町 大屋町

はんれい  
凡例

- 指定緊急避難場所
- 指定避難所

※福祉避難所は地図上に  
あかし  
赤字で記載しています。  
※五十猛町・大屋町に該当施設はありません

- 警察
- 要配慮者施設

※五十猛町・大屋町に該当施設はありません

- 防災行政無線
- 水位観測所
- 雨量観測所

※五十猛町・大屋町に該当施設はありません

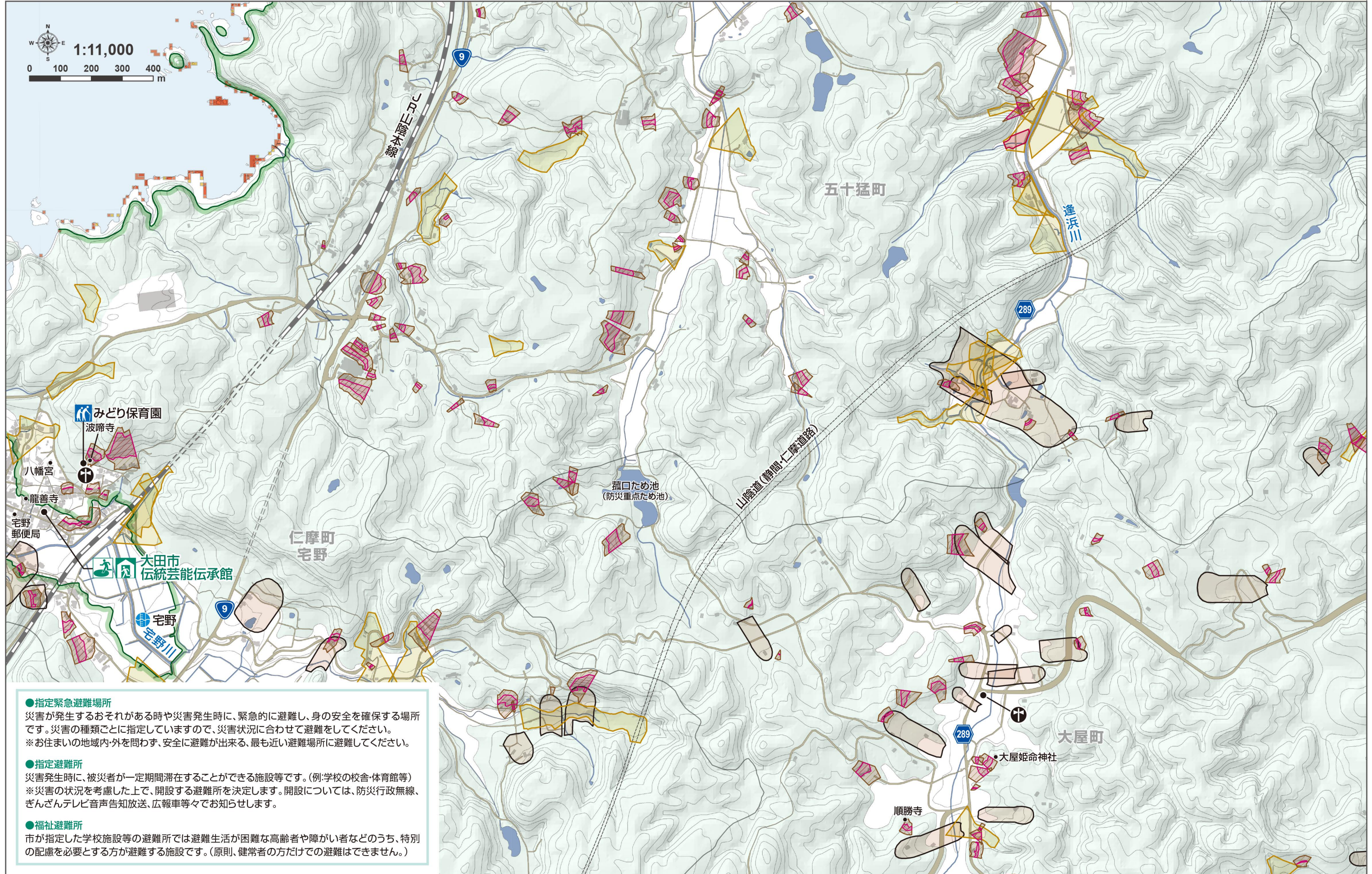
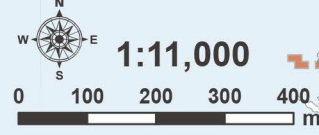
- 河川・ため池
- 標高10mライン
- 津波災害警戒区域外への安全度の高い区域

**津波** 基準水位:

みまん	みまん	みまん	いじょう
0.3m未満	0.3~1m未満	1~2m未満	2m以上

**土砂災害** 土石流:

けいかいいき	とくべつけいかいいき	きゅうけいしやち	ほうかい	けいかいいき	とくべつけいかいいき	じ	けいかいいき
警戒区域	特別警戒区域	急傾斜地の崩壊	警戒区域	特別警戒区域	地すべり	警戒区域	



**●指定緊急避難場所**  
災害が発生するおそれがある時や災害発生時に、緊急的に避難し、身の安全を確保する場所です。災害の種類ごとに指定していますので、災害状況に合わせて避難をしてください。  
※お住まいの地域内・外を問わず、安全に避難が出来る、最も近い避難場所に避難してください。

**●指定避難所**  
災害発生時に、被災者が一定期間滞在することができる施設等です。(例:学校の校舎・体育館等)  
※災害の状況を考慮した上で、開設する避難所を決定します。開設については、防災行政無線、ぎんざんテレビ音声告知放送、広報車等々でお知らせします。

**●福祉避難所**  
市が指定した学校施設等の避難所では避難生活が困難な高齢者や障がい者などのうち、特別の配慮を必要とする方が避難する施設です。(原則、健常者の方だけの避難はできません。)

はんれい  
凡例

指定緊急避難場所  
指定避難所

福祉避難所は地図上に  
赤字で記載しています。  
※五十猛町・大屋町に該当施設はありません

けいさつ  
警察  
ようはいりょしゃせつ  
要配慮者施設

てつどう  
鉄道アンダーパス(危険箇所)

ぼうさいぎょうせいむせん  
防災行政無線  
すいせい  
水位観測所  
うりょうかんそくじょ  
雨量観測所

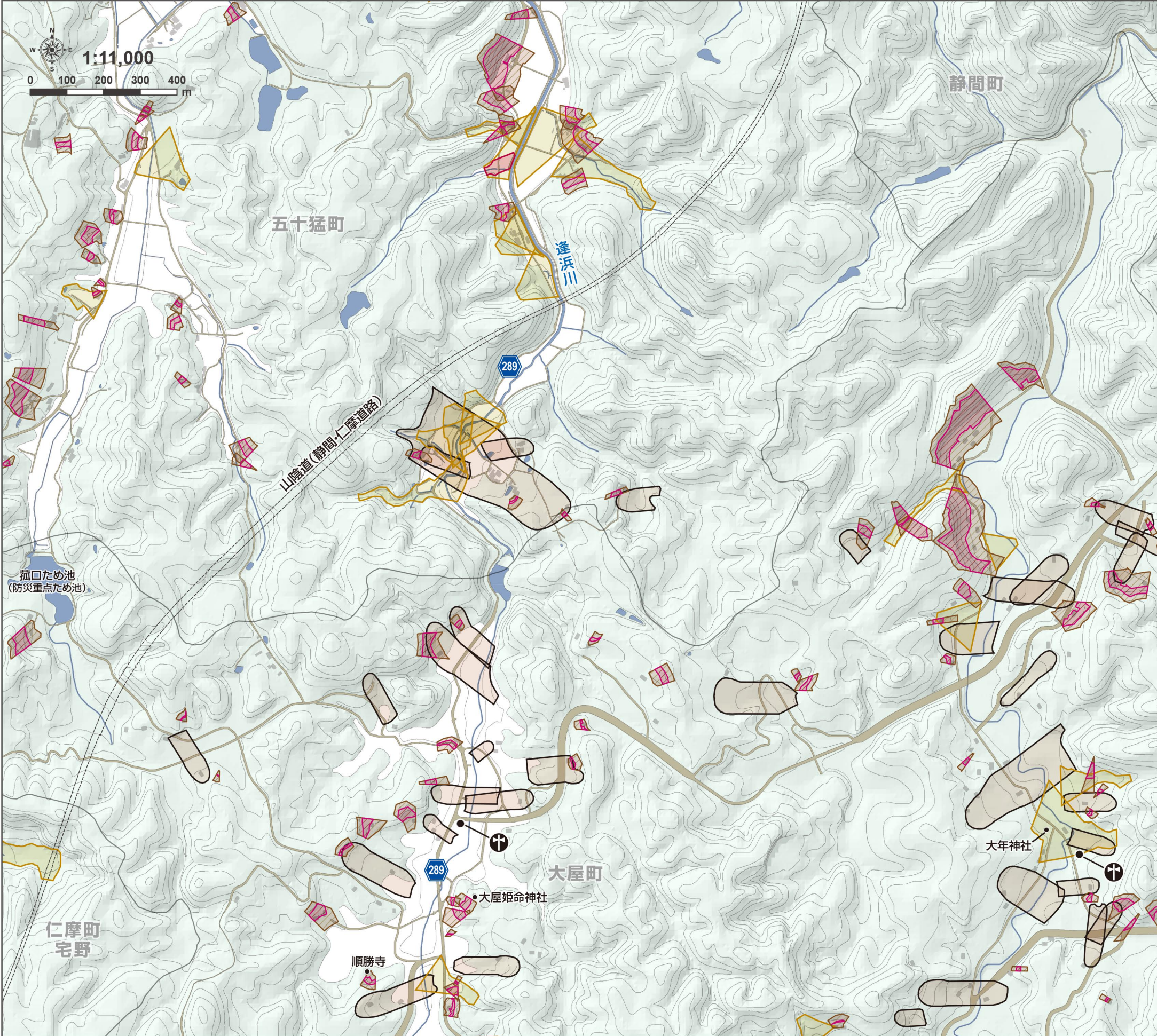
かせん  
河川・ため池  
ひょうごう  
標高10mライン  
つなみ  
津波災害警戒区域外への  
あんぜんど  
安全度の高い区域

つなみ  
津波

基準水位:  
みまん 0.3m未満  
みまん 0.3~1m未満  
みまん 1~2m未満  
いじょう 2m以上

どしゃさいがい  
土砂災害

警戒区域  
特別警戒区域  
急傾斜地の崩壊:  
警戒区域  
特別警戒区域  
地すべり:  
警戒区域



指定緊急避難場所・指定避難所

○:適所 ×:不適所

町名	施設区分	No	名称	指定緊急避難場所の災害別区分				
				土砂	洪水	津波	地震	大規模な火災
大屋町	指定避難所	3	大屋まちづくりセンター	×	○	○	○	○

はんれい 凡例

- 指定緊急避難場所
- 指定避難所

- 警察
- 要配慮者施設

- 防災行政無線
- 水位観測所
- 雨量観測所

- 河川・ため池
- 標高10mライン
- 津波災害警戒区域外への安全度の高い区域

福祉避難所は地図上に  
※福祉避難所は地図上に  
※福祉避難所は地図上に  
※福祉避難所は地図上に

鉄道アンダーパス(危険箇所)

※五十猛町・大屋町に該当施設はありません

津波 基準水位: 0.3m未満 0.3~1m未満 1~2m未満 2m以上

土砂災害 土石流: 警戒区域 特別警戒区域 急傾斜地の崩壊: 警戒区域 特別警戒区域 地すべり: 警戒区域

