

はんれい  
凡例

指定緊急避難場所  
指定避難所

警察  
医療機関(市立)

要配慮者施設  
防災行政無線

河川・ため池  
標高10mライン

洪水  
浸水深: 0.5m未満 0.5~3m未満 3m以上

土砂災害  
土石流: 警戒区域 特別警戒区域

急傾斜地の崩壊: 警戒区域 特別警戒区域

地すべり: 警戒区域

表示範囲  
1 久利町

※福祉避難所は地図上に赤字で記載しています。  
(※久利町に該当施設はありません)

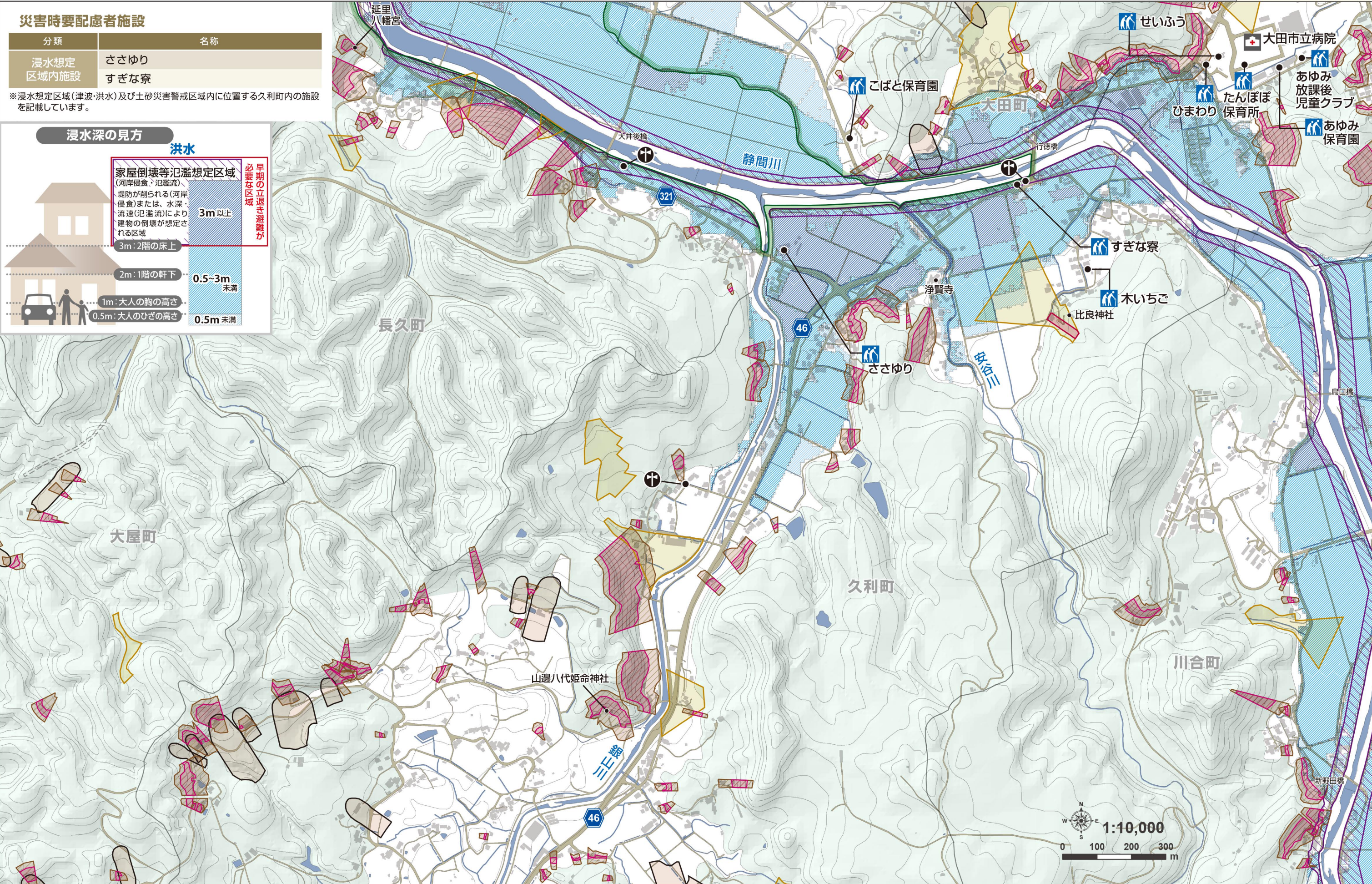
災害時要配慮者施設

分類	名称
浸水想定区域内施設	ささゆり すぎな寮

※浸水想定区域(津波・洪水)及び土砂災害警戒区域内に位置する久利町内の施設を記載しています。

浸水深の見方

洪水



はんれい 凡例

指定緊急避難場所

警察

要配慮者施設

河川・ため池

指定避難所

医療機関(市立)

防災行政無線

標高10mライン

土砂災害

土石流

警戒区域

特別警戒区域

急傾斜地の崩壊

警戒区域

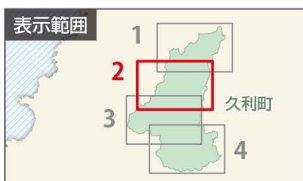
特別警戒区域

地すべり

警戒区域

※福祉避難所は地図上に赤字で記載しています。  
 ※久利町に該当施設はありません

※津波災害警戒区域外への安全度の高い区域



指定緊急避難場所・指定避難所

○:適所 ×:不適所

町名	施設区分	No	名称	指定緊急避難場所の災害別区分				
				土砂	洪水	津波	地震	大規模な火災
久利町	指定緊急避難場所	1	久利まちづくりセンター	○	○	○	×	
			久屋小学校(校舎)	○	○	○	○	
	指定避難所	2	久屋小学校(屋体)	○	○	○	○	
			久屋小学校(運動場)	○	○	○	○	○
	指定避難所	3	久利保育園	○	×	○	○	

指定緊急避難場所

災害が発生するおそれがある時や災害発生時に、緊急的に避難し、身の安全を確保する場所です。災害の種類ごとに指定していますので、災害状況に合わせて避難をしてください。  
 ※お住まいの地域内・外を問わず、安全に避難が出来る、最も近い避難場所に避難してください。

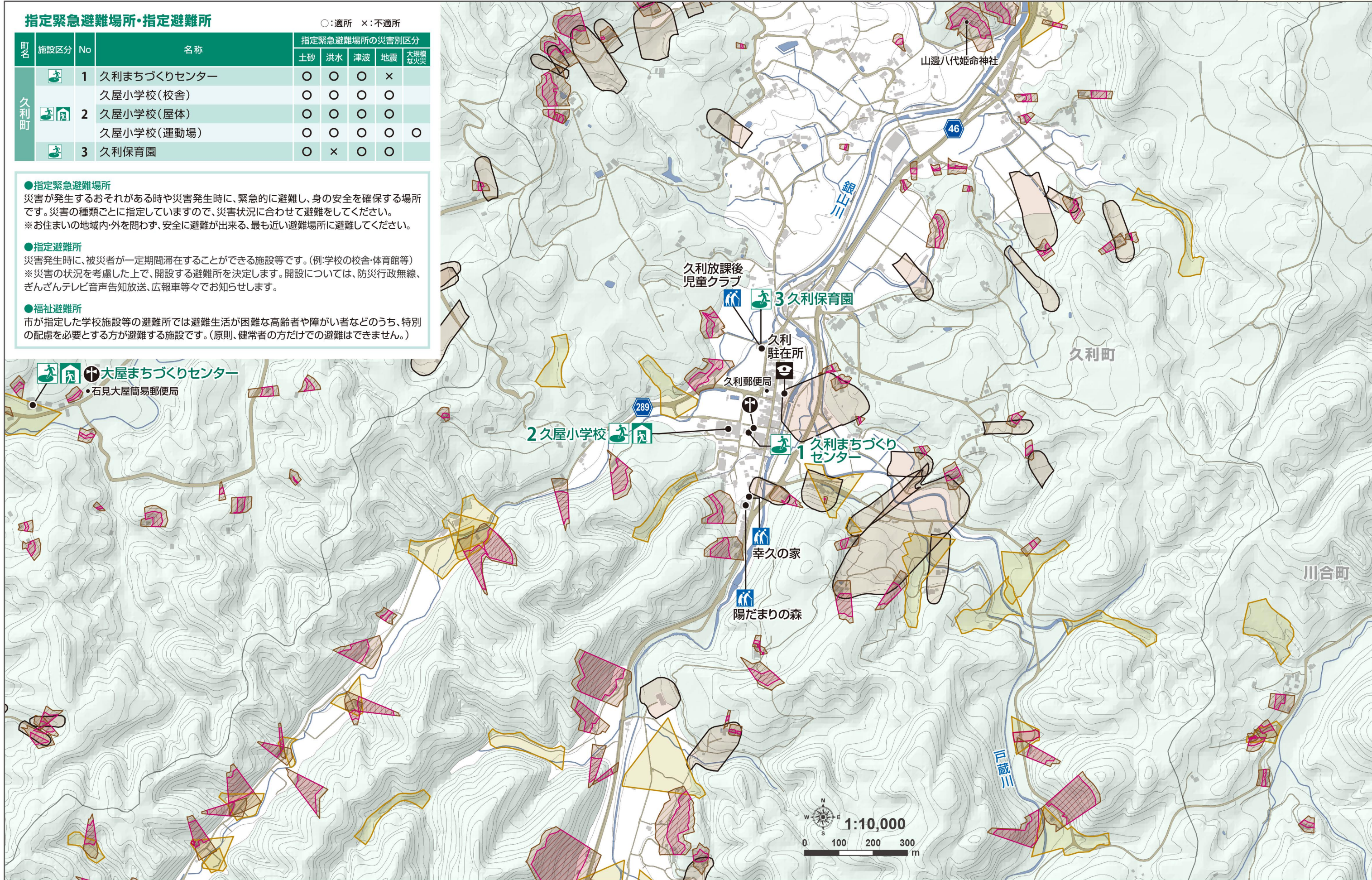
指定避難所

災害発生時に、被災者が一定期間滞在することができる施設等です。(例:学校の校舎・体育館等)  
 ※災害の状況を考慮した上で、開設する避難所を決定します。開設については、防災行政無線、ぎんざんテレビ音声告知放送、広報車等々でお知らせします。

福祉避難所

市が指定した学校施設等の避難所では避難生活が困難な高齢者や障がい者などのうち、特別の配慮を必要とする方が避難する施設です。(原則、健常者の方だけの避難はできません。)

大屋まちづくりセンター  
 ・石見大屋簡易郵便局



はんれい 凡例



していきんきゆうひなんばしよ 指定緊急避難場所



けいさつ 警察



ようはいりよしゃしせつ 要配慮者施設

かせん いけ 河川・ため池



していひなんしよ 指定避難所



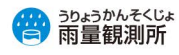
いりよきかん(しりつ) 医療機関(市立)



ぼうさいぎょうせいむせん 防災行政無線

ひょうごう 標高10mライン

ふくしひなんしよ 福祉避難所  
※福祉避難所は地図上に赤字で記載しています。  
(※久利町に該当施設はありません)



うりょうかんそくしよ 雨量観測所

つなみさいがいけいけいけいがい 津波災害警戒区域外への安全度の高い区域

どしゃさいがい 土砂災害

どせきりゆう 土石流

けいかいけいけい 警戒区域

とくべつけいかいけい 特別警戒区域

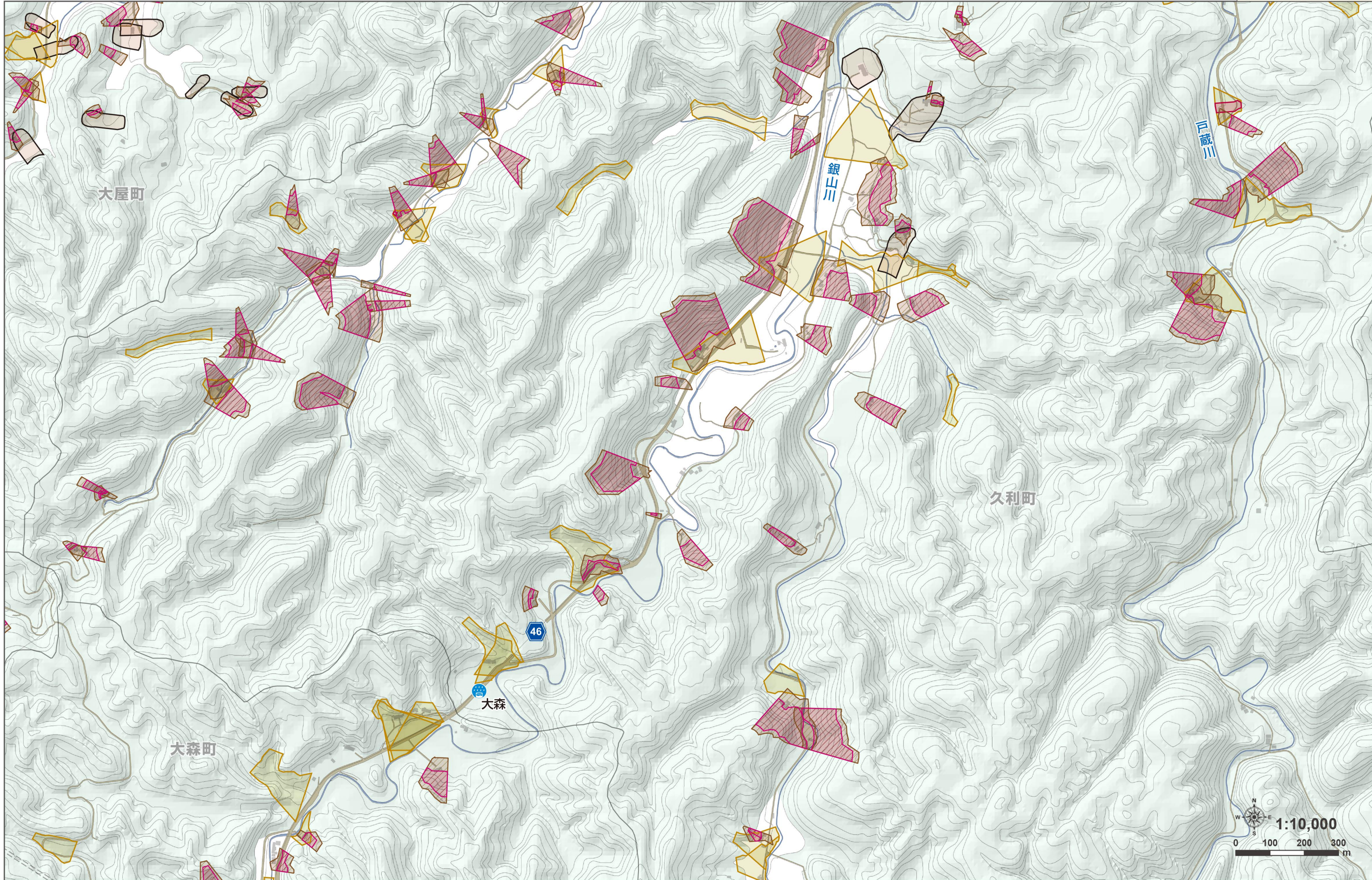
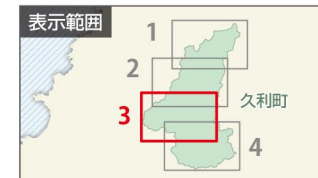
きゅうけいしやち 急傾斜地の崩壊

けいかいけいけい 警戒区域

とくべつけいかいけい 特別警戒区域

じ 地すべり

けいかいけいけい 警戒区域



はんれい 凡例

指定緊急避難場所

警察

要配慮者施設

河川・ため池

指定避難所

医療機関(市立)

防災行政無線

標高10mライン

土砂災害 警戒区域

特別警戒区域

急傾斜地の崩壊: 警戒区域

特別警戒区域

地すべり: 警戒区域

警戒区域

※福祉避難所は地図上に赤字で記載しています。  
(※久利町に該当施設はありません)

※津波災害警戒区域外への安全度の高い区域

