

三瓶町 多根

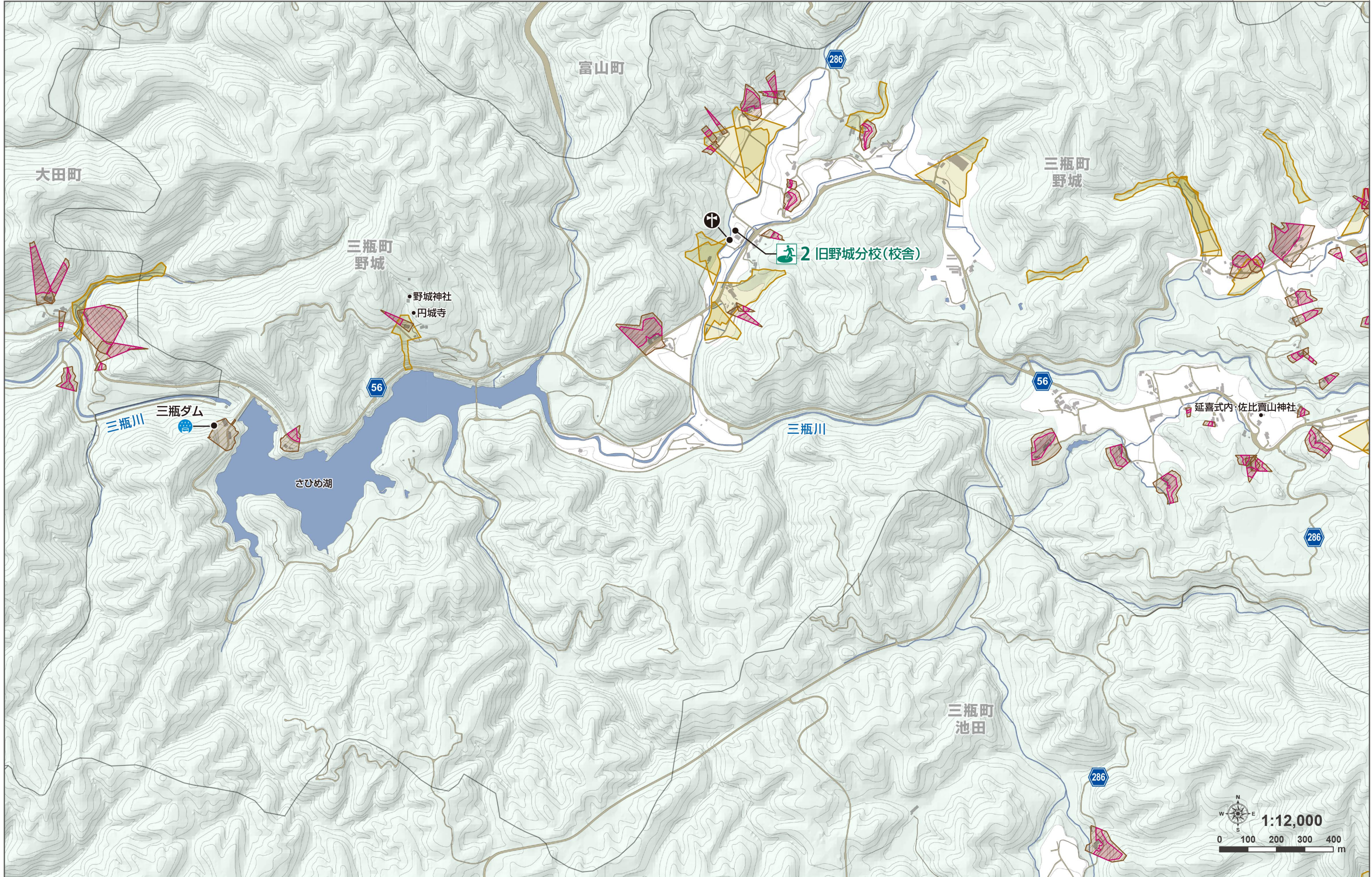
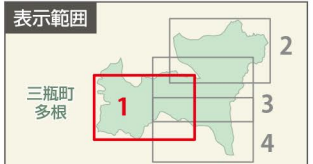
- はんれい 凡例
- 指定緊急避難場所
 - 指定避難所
 - 福祉避難所は地図上に赤字で記載しています。

- 警察
- 要配慮者施設
- 防災行政無線

- 水位観測所
- 雨量観測所

- 河川・ため池

- 土砂災害 警戒区域
- 土石流 警戒区域
- 特別警戒区域
- 急傾斜地の崩壊 警戒区域
- 特別警戒区域
- 地すべり 警戒区域



はんれい 凡例

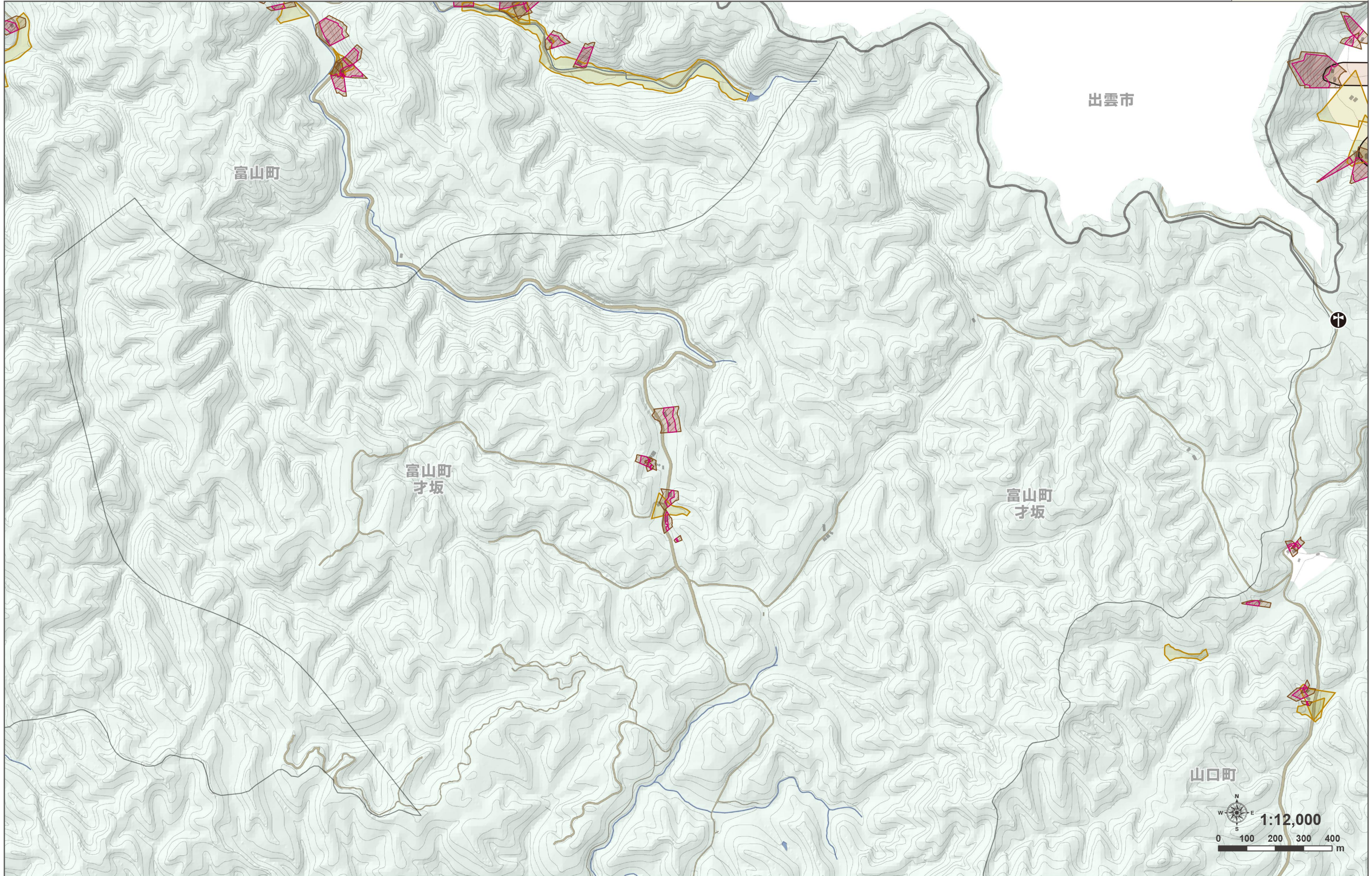
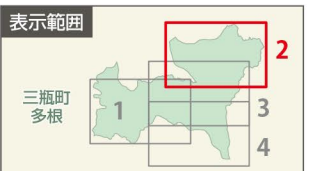
 していきんきゅうひなんばしょ 指定緊急避難場所
 していひなんじょ 指定避難所
 ふくしひなんじょ ちすじょう 福祉避難所
 ※福祉避難所は地図上にあかしきさい赤字で記載しています。

 けいさつ 警察
 ようはいりよしゃしせつ 要配慮者施設
 ぼうさいぎょうせいむせん 防災行政無線

 すいい かんそくじょ 水位観測所
 うりょうかんそくじょ 雨量観測所

 かせん いけ 河川・ため池

どしゃさいがい 土砂災害 警戒区域
 どせきりゅう 土石流: 警戒区域
 けいかいいきき 特別警戒区域
 とくべつけいかいいきき 特別警戒区域
 きゅうけいしやち 急傾斜地の崩壊: 警戒区域
 ほうかい 警戒区域
 とくべつけいかいいきき 特別警戒区域
 じ 地すべり: 警戒区域
 けいかいいきき 警戒区域



はんれい 凡例

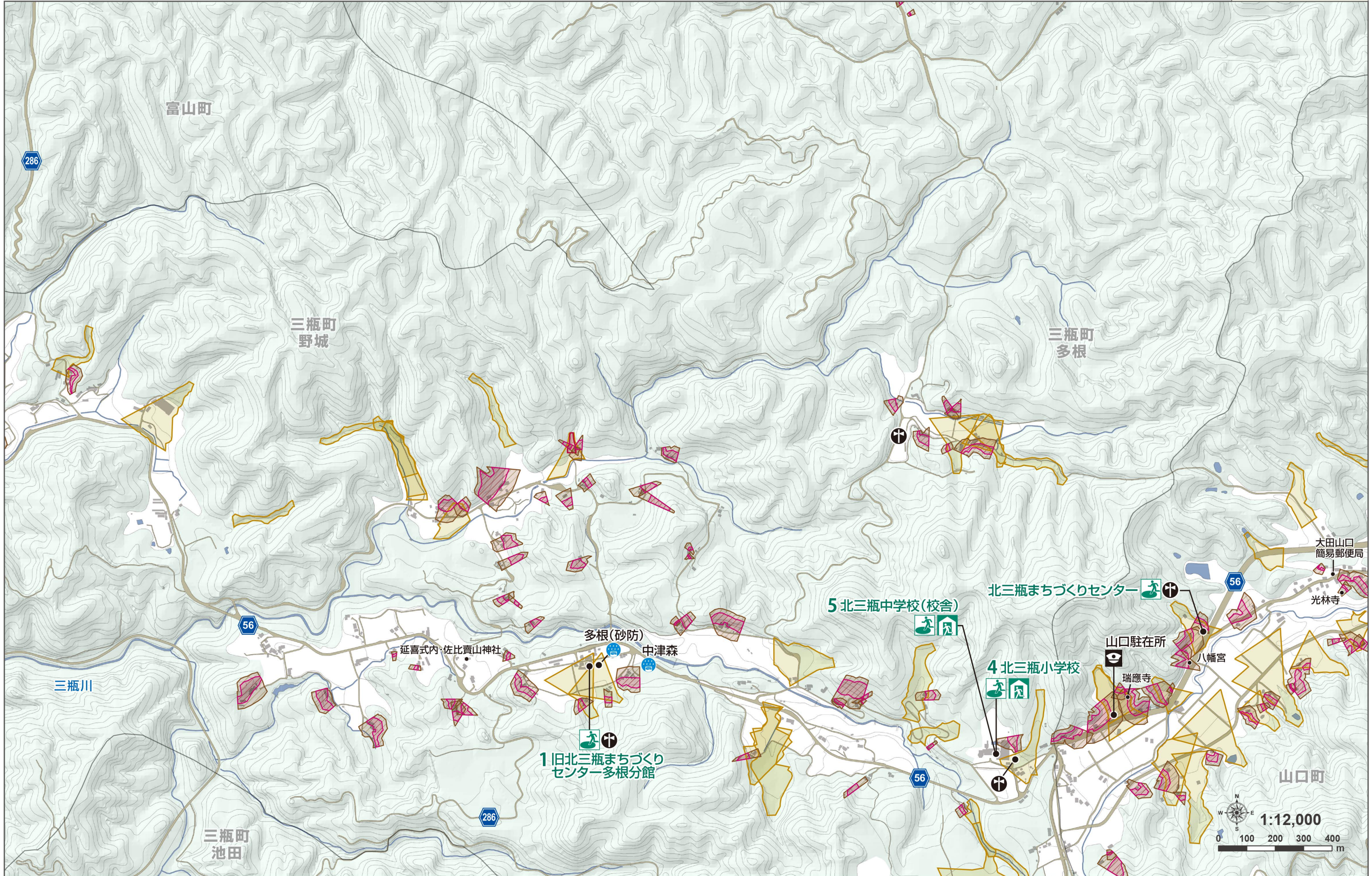
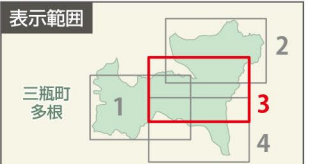
- 指定緊急避難場所
- 指定避難所
- 福祉避難所 ※福祉避難所は地図上にあかし赤字で記載しています。

- 警察
- 要配慮者施設
- 防災行政無線

- 水位観測所
- 雨量観測所

- 河川・ため池

土砂災害 土石流: 警戒区域 特別警戒区域 急傾斜地の崩壊: 警戒区域 特別警戒区域 地すべり: 警戒区域



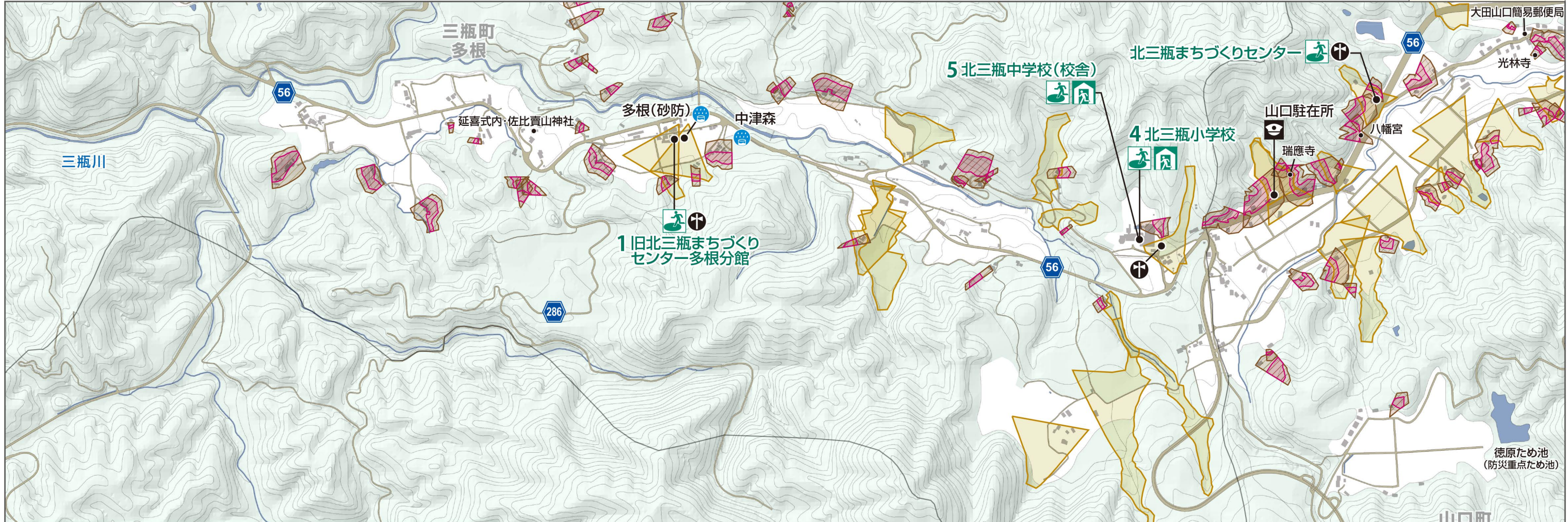
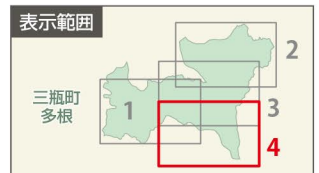
- はんれい 凡例
- 指定緊急避難場所 (指定いきんきゅうひなんばしょ)
 - 指定避難所 (していひなんじょ)
 - 指定避難所 (ふくしひなんじょ) ※福祉避難所は地図上にあかしきさい赤字で記載しています。

- けいせつ 警察
- ようはいりよしゃしせつ 要配慮者施設
- ぼうさいぎょうせいむせん 防災行政無線

- すいせい かんそくじょ 水位観測所
- うりょうかんそくじょ 雨量観測所

- かせん いけ 河川・ため池

- どしゃさいがい 土砂災害
- どせきりゅう 土石流
 - けいかいいきき 警戒区域
 - とくべつけいかいいきき 特別警戒区域
 - きゅうけいしやち 急傾斜地の崩壊
 - ほろかい 警戒区域
 - とくべつけいかいいきき 特別警戒区域
 - じ 地すべり
 - けいかいいきき 警戒区域



指定緊急避難場所・指定避難所

○:適所 ×:不適所

町名	施設区分	No	名称	指定緊急避難場所の災害別区分				
				土砂	洪水	津波	地震	大規模な火災
三瓶町多根	指定緊急避難場所	1	旧北三瓶まちづくりセンター多根分館	×	○	○	×	
	指定避難所	2	旧野城分校(校舎)	○	○	○	○	
	福祉避難所	3	三瓶北の原キャンプ場(ケビン18棟) ※福祉避難所のみ	-	-	-	-	
	指定緊急避難場所	4	北三瓶小学校(校舎)	○	○	○	○	
	指定避難所	4	北三瓶小学校(屋体)	×	○	○	○	
	指定避難所	4	北三瓶小学校(運動場)	○	○	○	○	○
指定緊急避難場所	5	北三瓶中学校(校舎)	×	○	○	○		
指定避難所	6	三瓶自然館北の原展望デッキ	○	○	○	○	○	

- 指定緊急避難場所**
災害が発生するおそれがある時や災害発生時に、緊急的に避難し、身の安全を確保する場所です。災害の種類ごとに指定していますので、災害状況に合わせて避難をしてください。※お住まいの地域内・外を問わず、安全に避難が出来る、最も近い避難場所に避難してください。
- 指定避難所**
災害発生時に、被災者が一定期間滞在することができる施設等です。(例:学校の校舎・体育館等) ※災害の状況を考慮した上で、開設する避難所を決定します。開設については、防災行政無線、ぎんざんテレビ音声告知放送、広報車等々でお知らせします。
- 福祉避難所**
市が指定した学校施設等の避難所では避難生活が困難な高齢者や障がい者などのうち、特別の配慮を必要とする方が避難する施設です。(原則、健常者の方だけの避難はできません。)

