

仁摩町
仁万・天河内
宅野

はんれい
凡例

- 指定緊急避難場所
- 指定避難所
- ※福祉避難所は地図上にあかしを記載しています。

- けいさつ 警察
- いりようきかん(しりつ) 医療機関(市立)
- ようはいりよしゃしせつ 要配慮者施設

- ぼうさいぎょうせいむせん 防災行政無線
- すいせい かんそくじよ 水位観測所
- ライブカメラ

うりようかんそくじよ
雨量観測所

かせん
河川・ため池

ひょうごう
標高10mライン

※津波災害警戒区域外への安全度の高い区域

津波 基準水位: 0.3m未満 0.3~1m未満 1~2m未満 2m以上

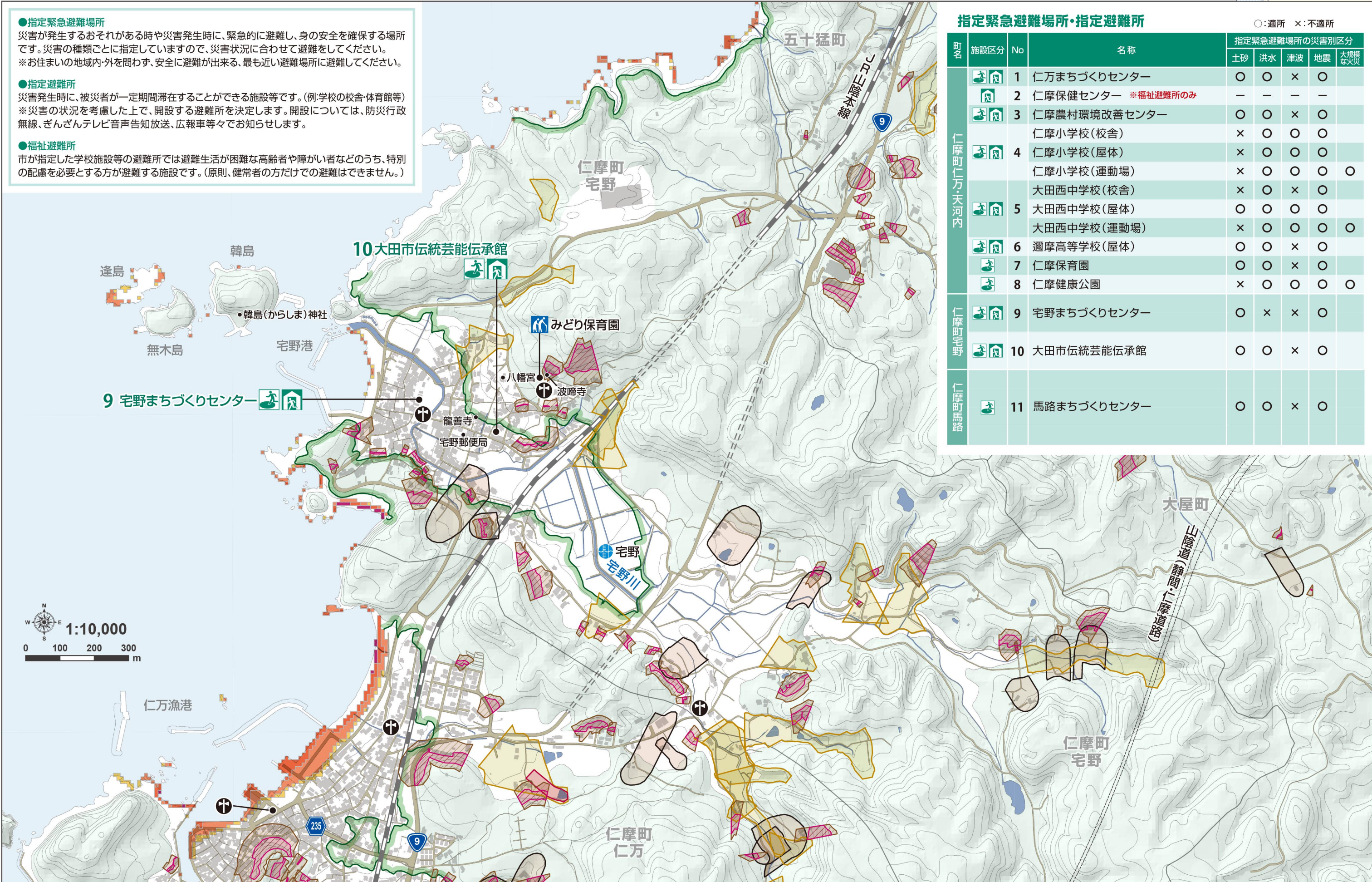
土砂災害 警戒区域 特別警戒区域 急傾斜地の崩壊: 警戒区域 特別警戒区域 地すべり: 警戒区域



- 指定緊急避難場所**
災害が発生するおそれがある時や災害発生時に、緊急的に避難し、身の安全を確保する場所です。災害の種類ごとに指定していますので、災害状況に合わせて避難をしてください。
※お住まいの地域内・外を問わず、安全に避難が出来る、最も近い避難場所に避難してください。
- 指定避難所**
災害発生時に、被災者が一定期間滞在することができる施設等です。(例:学校の校舎・体育館等)
※災害の状況を考慮した上で、開設する避難所を決定します。開設については、防災行政無線、ざんざんテレビ音声告知放送、広報車等々でお知らせします。
- 福祉避難所**
市が指定した学校施設等の避難所では避難生活が困難な高齢者や障がい者などのうち、特別の配慮を必要とする方が避難する施設です。(原則、健常者の方だけの避難はできません。)

指定緊急避難場所・指定避難所

町名	施設区分	No	名称	指定緊急避難場所の災害別区分				
				土砂	洪水	津波	地震	大規模な火災
仁摩町仁万天河内	指定緊急避難場所	1	仁万まちづくりセンター	○	○	×	○	
	指定避難所	2	仁摩保健センター ※福祉避難所のみ	—	—	—	—	
	指定緊急避難場所	3	仁摩農村環境改善センター	○	○	×	○	
	指定避難所	4	仁摩小学校(校舎)	×	○	○	○	
	指定避難所	4	仁摩小学校(屋体)	×	○	○	○	
	指定避難所	4	仁摩小学校(運動場)	×	○	○	○	○
	指定避難所	5	大田西中学校(校舎)	×	○	×	○	
	指定避難所	5	大田西中学校(屋体)	○	○	○	○	
	指定避難所	5	大田西中学校(運動場)	×	○	○	○	○
	指定避難所	6	邇摩高等学校(屋体)	○	○	×	○	
仁摩町宅野	指定緊急避難場所	9	宅野まちづくりセンター	○	×	×	○	
	指定避難所	10	大田市伝統芸能伝承館	○	○	×	○	
仁摩町馬路	指定緊急避難場所	11	馬路まちづくりセンター	○	○	×	○	



仁摩町
仁万・天河内
宅野

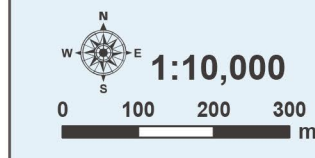
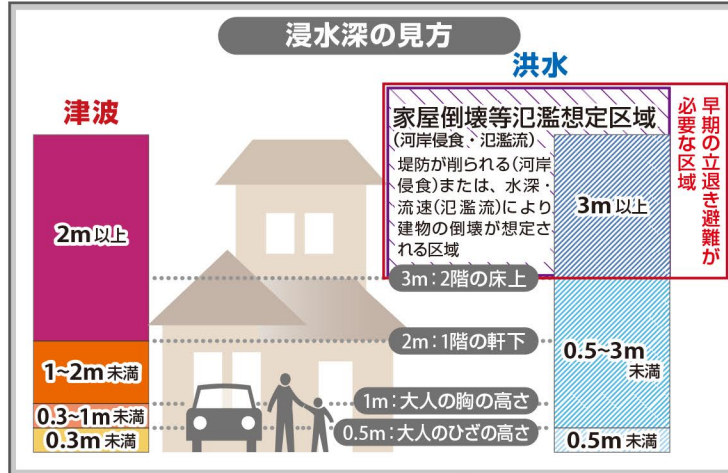
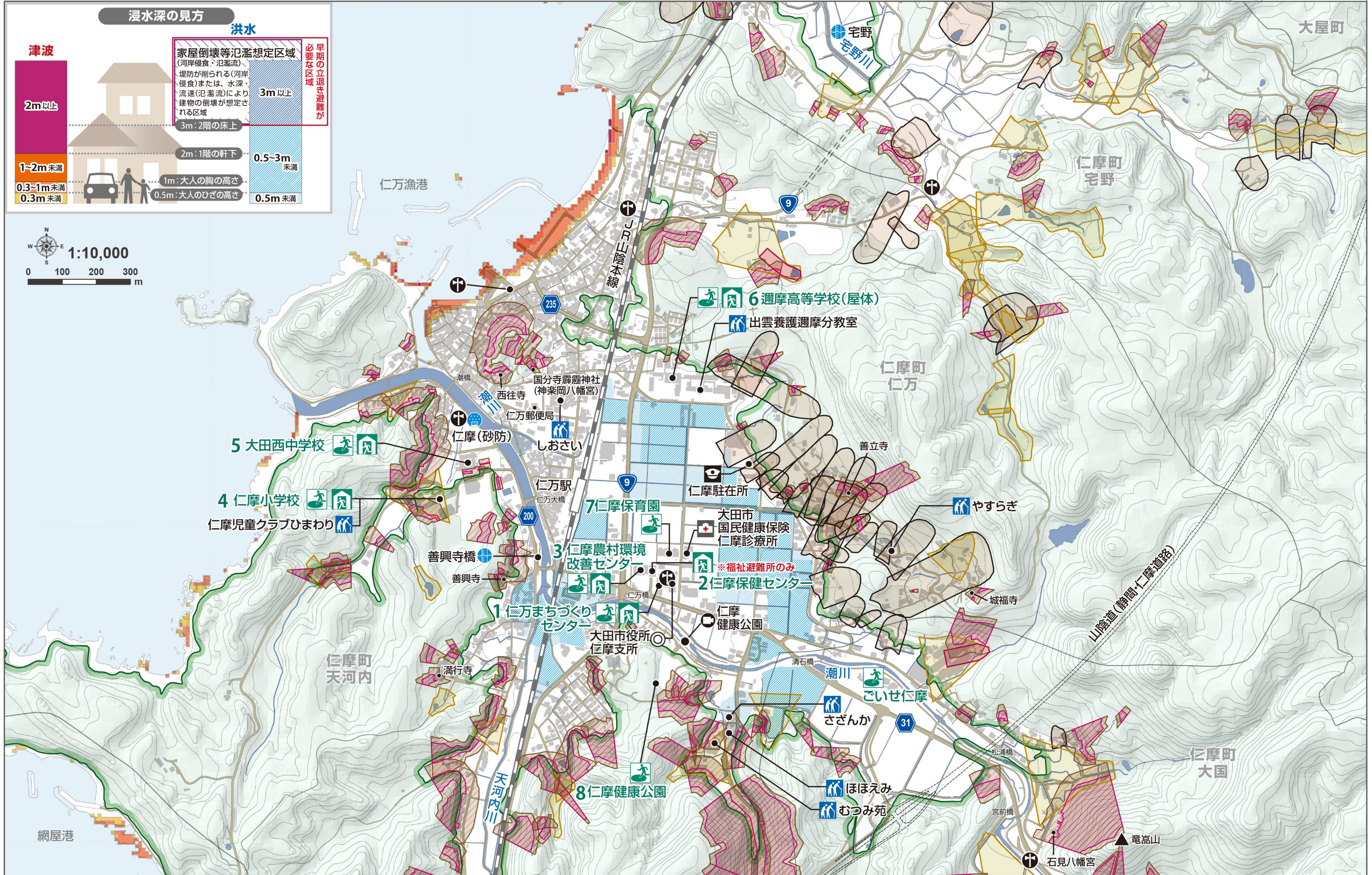
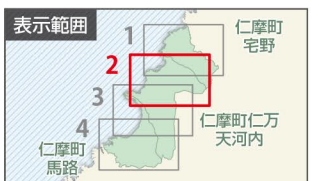
- はんれい 凡例
- 指定緊急避難場所
 - 指定避難所
 - 福祉避難所は地図上にあかしを赤字で記載しています。

- けいさつ 警察
- 医療機関(市立)
- ようほいよしせつ 要配慮者施設
- ぼうさいぎょうせいむせん 防災行政無線
- すいい かんそくじよ 水位観測所
- ライブカメラ

- うりようかんそくじよ 雨量観測所

- かせん いげ 河川・ため池
- ひょうこう 標高10mライン
- つなみさいがいけいけい 津波災害警戒区域外への安全度の高い区域

洪水	みまん 0.5m未満	みまん 0.5~3m未満	いじょう 3m以上	かおくとうかいどうはんらんそつていくいき 家屋倒壊等氾濫想定区域	そうき たちの ひなん ひつよう 早期の立退き避難が必要な区域
津波	みまん 0.3m未満	みまん 0.3~1m未満	みまん 1~2m未満	いじょう 2m以上	
土砂災害	けいかい 警戒区域	とくべつ 特別警戒区域	きゆうけい 急傾斜地の崩壊	けいかい 警戒区域	とくべつ 特別警戒区域
土石流	どせきりゆう 警戒区域	とくべつ 特別警戒区域	じ 地すべり	けいかい 警戒区域	



仁摩町 仁万・天河内 馬路

ほんれい
凡例

- 指定緊急避難場所
- 指定避難所
- ※福祉避難所は地図上に赤字で記載しています。

- 警察
- 医療機関(市立)
- 要配慮者施設

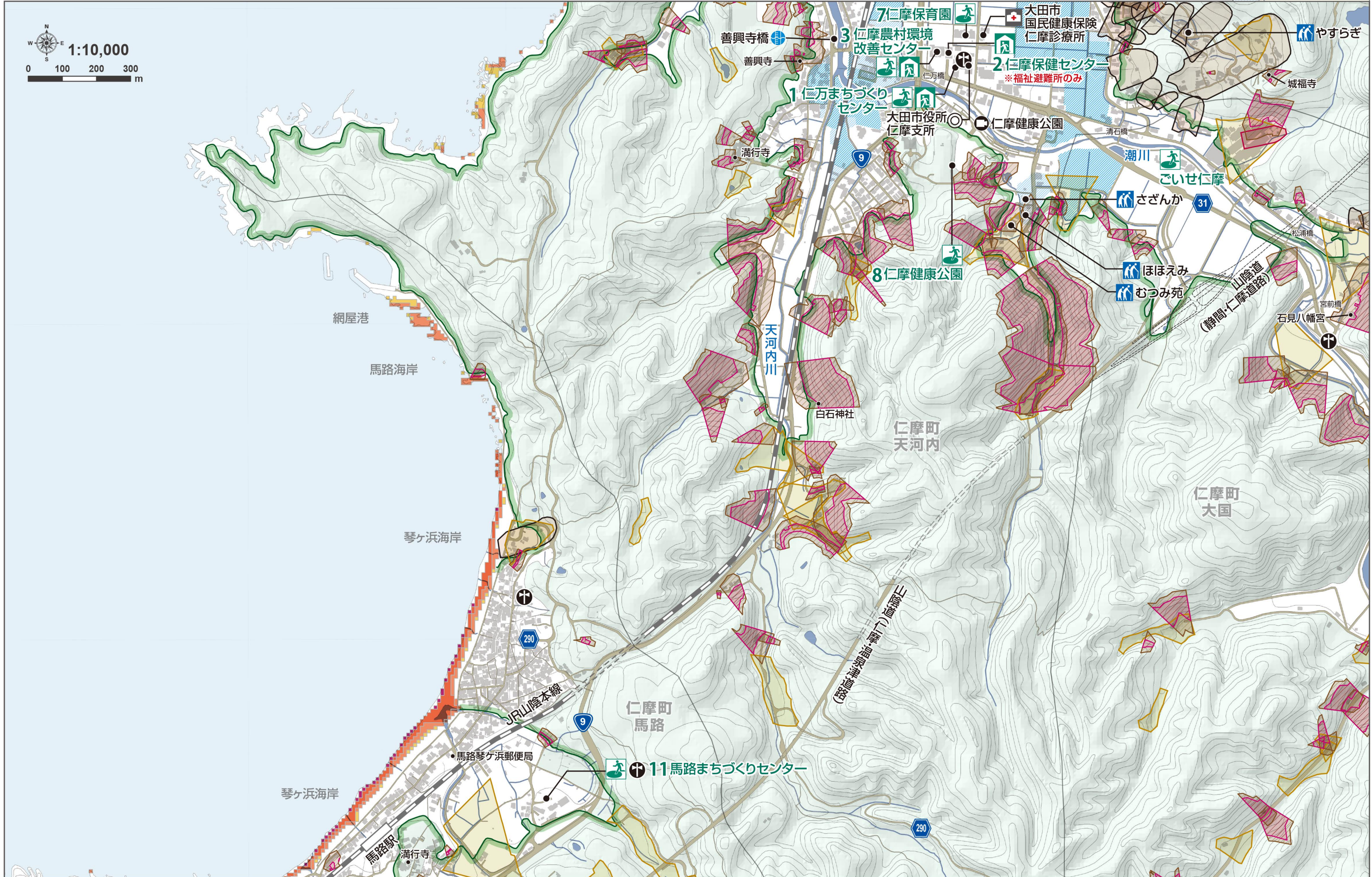
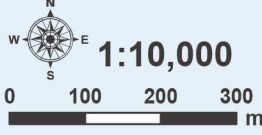
- 防災行政無線
- 水位観測所
- ライブカメラ

- 雨量観測所

- 河川・ため池
- 標高10mライン
- ※津波災害警戒区域外への安全度の高い区域

- 洪水
- 浸水深
- 津波
- 土砂災害
- 土石流

みまん 0.5m未満	みまん 0.5~3m未満	いじょう 3m以上	かおくとうかいとうはんらんそつていくいき 家屋倒壊等氾濫想定区域	そうき たちの ひなん ひつよう くいき 早期の立退き避難が必要な区域
みまん 0.3m未満	みまん 0.3~1m未満	みまん 1~2m未満	いじょう 2m以上	
けいかいいき 警戒区域	とくべつけいかいいき 特別警戒区域	きゅうけいしやち 急傾斜地の崩壊	けいかいいき 警戒区域	とくべつけいかいいき 特別警戒区域
じ 地すべり	警戒区域			



はんれい
凡例

- 指定緊急避難場所
- 指定避難所
- 福祉避難所は地図上に赤字で記載しています。

- 警察
- 医療機関(市立)
- 要配慮者施設

- 防災行政無線
- 水位観測所
- ライブカメラ

- 雨量観測所

- 河川・ため池
- 標高10mライン
- 津波災害警戒区域外への安全度の高い区域

津波 基準水位:

0.3m未満	0.3~1m未満	1~2m未満	2m以上
--------	----------	--------	------

土砂災害 土石流:

警戒区域	特別警戒区域	急傾斜地の崩壊:	警戒区域	特別警戒区域	地すべり:	警戒区域
------	--------	----------	------	--------	-------	------



災害時要配慮者施設

分類	名称
土砂災害警戒区域内施設	ほほえみ
	むつみ苑
	さざんか
	やすらぎ
	仁摩児童クラブひまわり

※浸水想定区域(津波・洪水)及び土砂災害警戒区域内に位置する仁摩町仁万・天河内・宅野・馬路内の施設を記載しています。

