

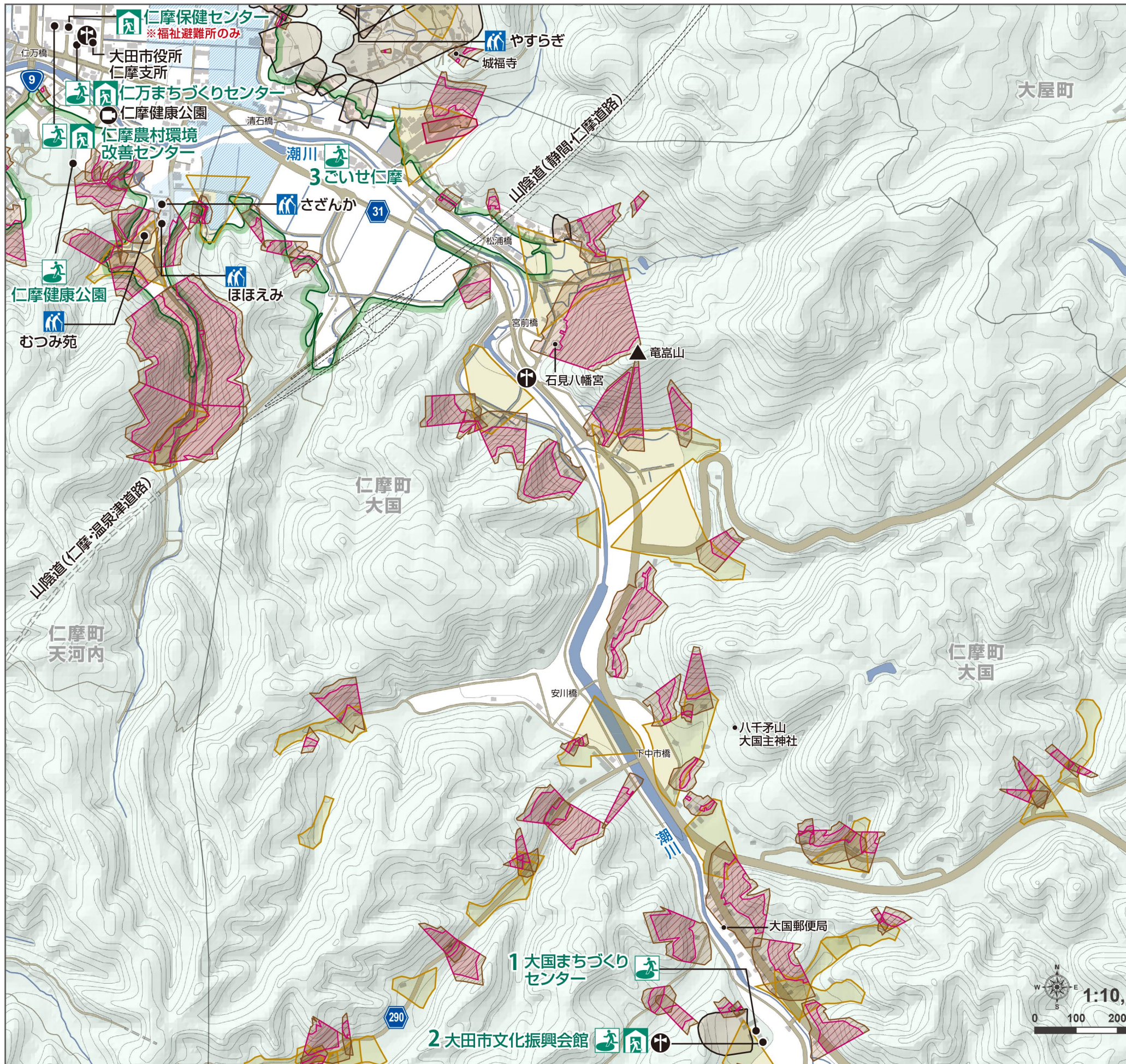
はんれい
凡例
 指定緊急避難場所
 指定避難所

ようはいりょしゃしせつ
要配慮者施設
 ぼうさいぎょうせいむせん
防災行政無線

ライブカメラ

かせん 河川・ため池
 ひょうこう 標高10mライン
つなみさいがいけいけいけいけい
※津波災害警戒区域外への
あんぜんど たか くいせ
安全度の高い区域

洪水 浸水深: **0.5m未満** **0.5~3m未満** **3m以上**
かおくとうかいどうはんらんそつていくいき
家屋倒壊等氾濫想定区域 → **早期の立退き避難が必要な区域**
土砂災害 土石流: **警戒区域** **特別警戒区域** **急傾斜地の崩壊: 警戒区域** **特別警戒区域** **地すべり: 警戒区域**



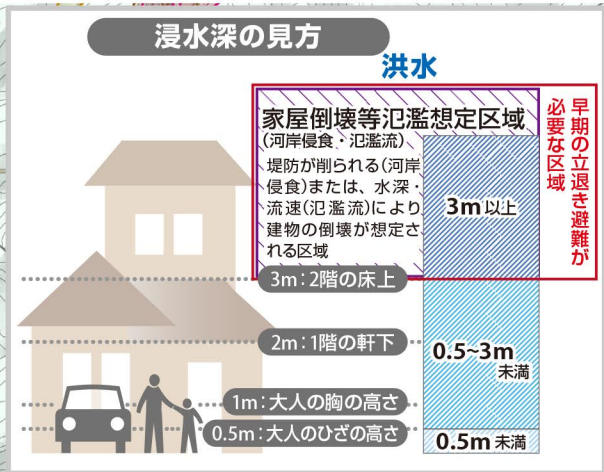
指定緊急避難場所・指定避難所

町名	施設区分	No	名称	指定緊急避難場所の災害別区分				
				土砂	洪水	津波	地震	大規模な火災
仁摩町 大国		1	大国まちづくりセンター	×	○	○	○	○
		2	大田市文化振興会館	×	○	○	○	○
		3	ごいせ仁摩	○	○	○	○	○

●指定緊急避難場所
 災害が発生するおそれがある時や災害発生時に、緊急的に避難し、身の安全を確保する場所です。災害の種類ごとに指定していますので、災害状況に合わせて避難をしてください。
※お住まいの地域内外を問わず、安全に避難が出来る、最も近い避難場所に避難してください。

●指定避難所
 災害発生時に、被災者が一定期間滞在することができる施設等です。(例:学校の校舎・体育館等)
※災害の状況を考慮した上で、開設する避難所を決定します。開設については、防災行政無線、ざんざんテレビ音声告知放送、広報車等々でお知らせします。

●福祉避難所
 市が指定した学校施設等の避難所では避難生活が困難な高齢者や障がい者などのうち、特別の配慮を必要とする方が避難する施設です。(原則、健常者の方だけでの避難はできません。)



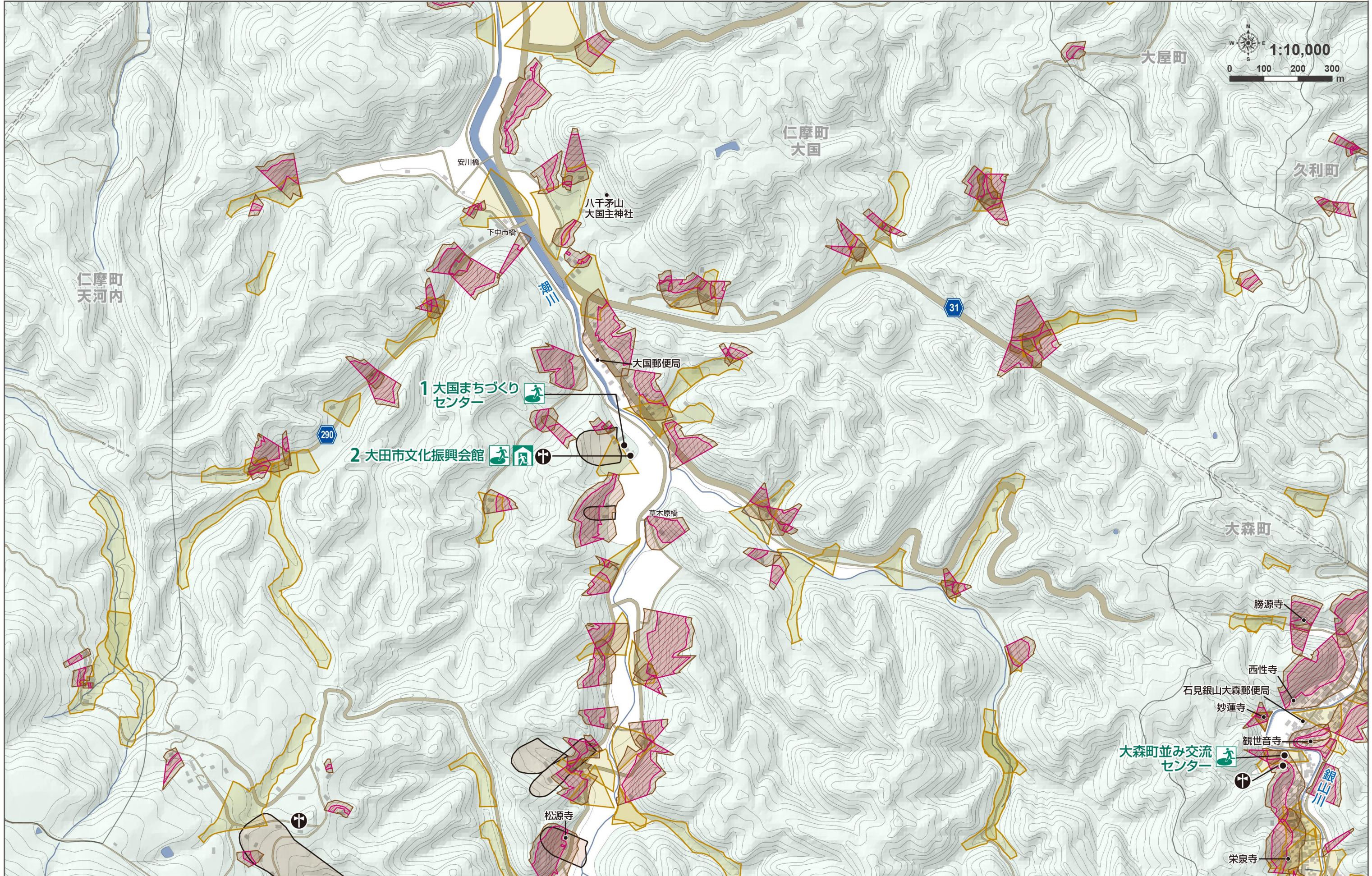
はんれい
 凡例
 しいきんきゅうひなんばしょ
 指定緊急避難場所
 しいひなんじょ
 指定避難所

ようはいりやしせつ
 要配慮者施設
 ぼうさいぎょうせいせん
 防災行政無線

ライブカメラ


かせん いけ
 河川・ため池
 ひょうごう
 標高10mライン
 つなみさいがいけいけいさいがい
 ※津波災害警戒区域外への
 あんぜんど たか くいき
 安全度の高い区域

どしゃさいがい 土石災害
 どせきりゅう 土石流
 けいかいけいさい 警戒区域
 とくべつけいかいけいさい 特別警戒区域
 きゅうけいしやち 急傾斜地の崩壊
 ほうかい 警戒区域
 とくべつけいかいけいさい 特別警戒区域
 じ 地すべり
 けいかいけいさい 警戒区域




はんれい
 していきんきゅうひなんばしょ
 指定緊急避難場所
 していひなんじょ
 指定避難所

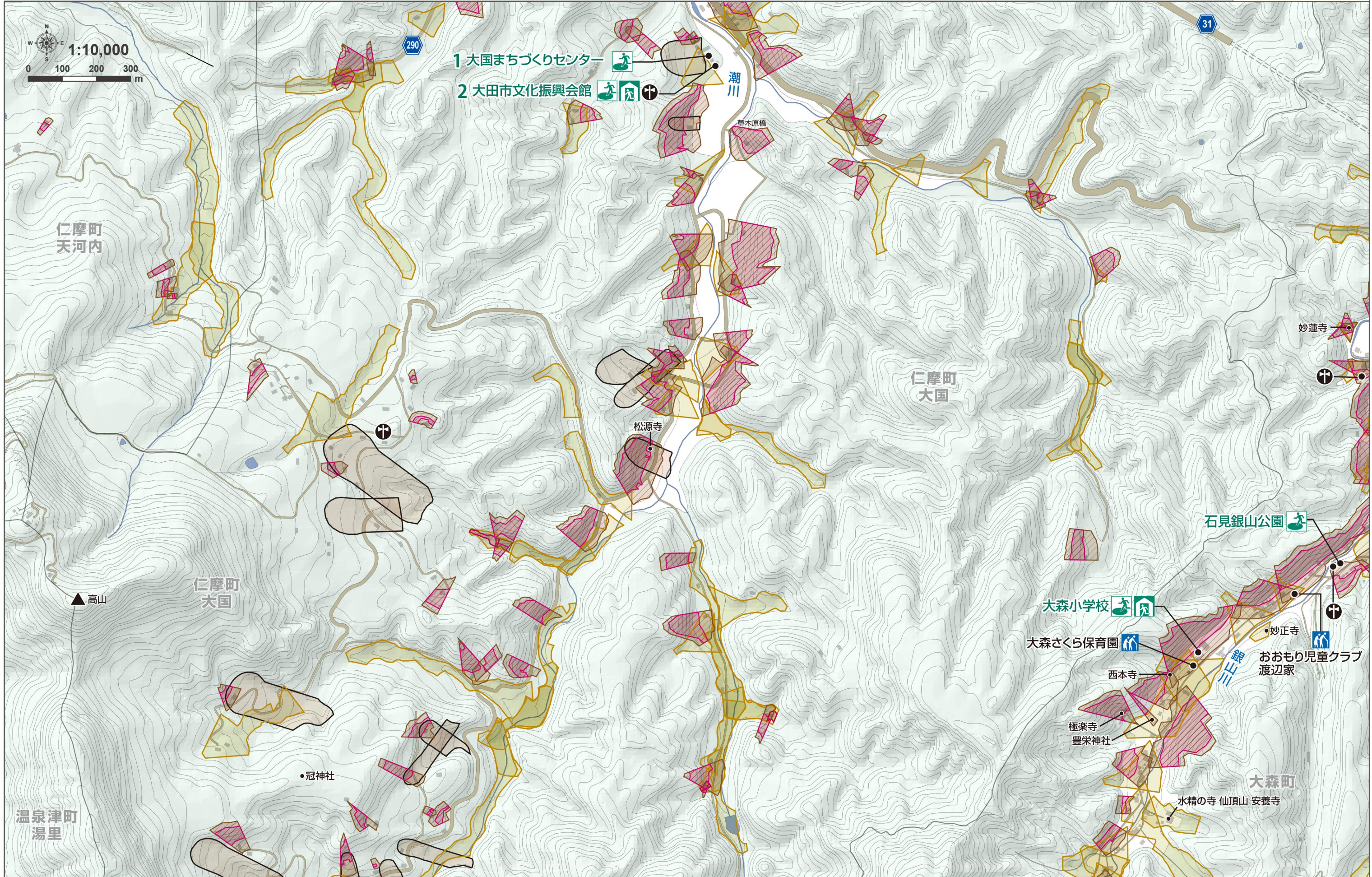
ふくしひなんじょ ちすじょう あかじ きさい
 ※福祉避難所は地図上に赤字で記載しています。

よほはいりよしゃしせつ
 要配慮者施設
 ぼうさいぎょうせいむせん
 防災行政無線

 ライブカメラ

かせん いげ
 河川・ため池
 ひょうこう
 標高10mライン
 つなみさいがいけいけいけい
 ※津波災害警戒区域外への
 あんぜんど たか くいき
 安全度の高い区域

どしゃさいがい どせきりゅう
土砂災害 土石流:
 けいかいけいき 警戒区域
 とくべつけいかいけいき 特別警戒区域
 きゅうけいしゃち 急傾斜地の崩壊:
 けいかいけいき 警戒区域
 とくべつけいかいけいき 特別警戒区域
 じ 地すべり:
 けいかいけいき 警戒区域



はんれい
 指定緊急避難場所
 指定避難所

ふくしひなんじょ ちすじょう あかじ きさい
 ※福祉避難所は地図上に赤字で記載しています。

ようはいりやしやしせつ
 要配慮者施設
 ぼうさいぎょうせいせん
 防災行政無線

ライブカメラ

かせん いげ
 河川・ため池
 ひょうごう
 標高10mライン
 つなみさいがいけいけい
 ※津波災害警戒区域外への
 あんぜんど たか くいき
 安全度の高い区域

どしゃさいがい 土石災害
 どせきりゅう 土石流
 けいかいいきき 警戒区域
 とくべつけいかいいきき 特別警戒区域
 きゅうけいしやち 急傾斜地の崩壊
 ほうかい 警戒区域
 とくべつけいかいいきき 特別警戒区域
 じ 地すべり
 けいかいいきき 警戒区域

