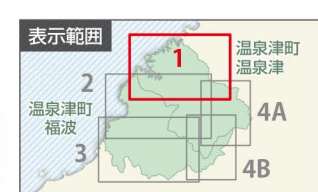


温泉津町  
温泉津  
福波

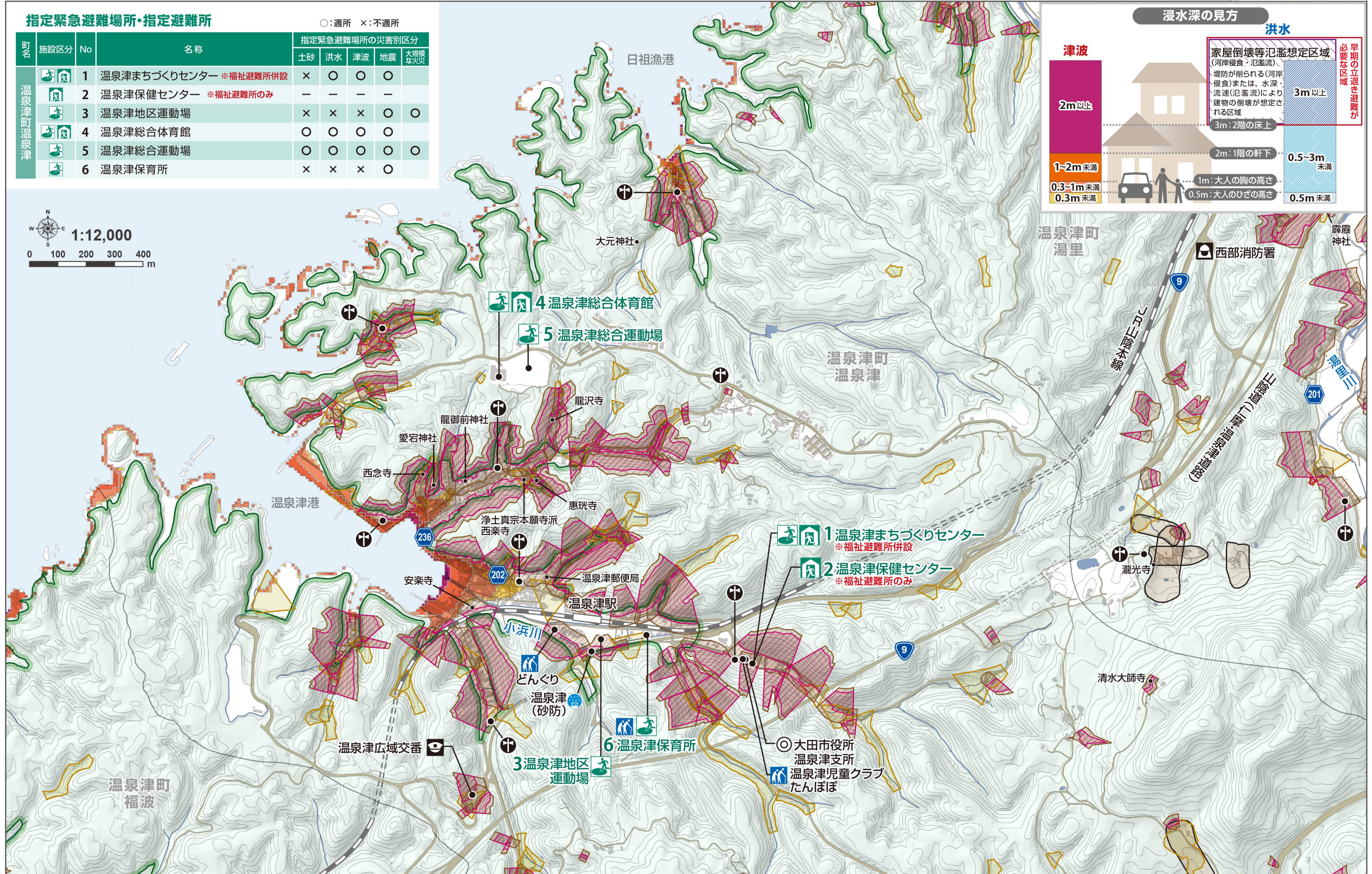
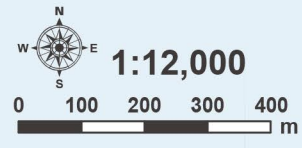
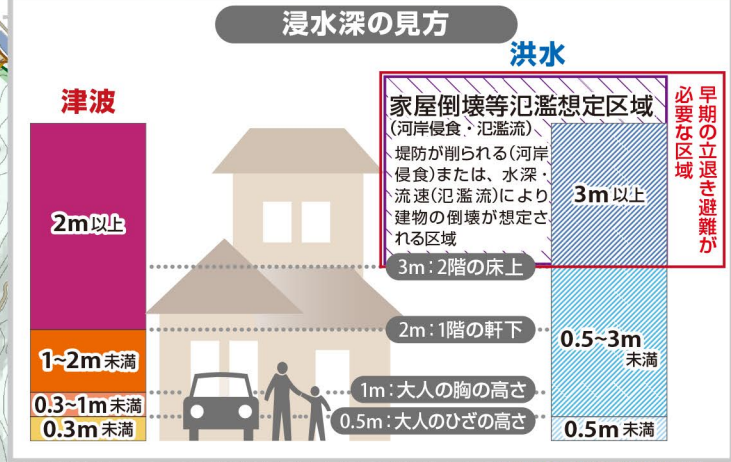
- はんれい 凡例
- 指定緊急避難場所
  - 指定避難所
  - ふくしひなんじょ ちすじょう あかじ きさい ※福祉避難所は地図上に赤字で記載しています。
  - 市役所
  - けいさつ 警察
  - 消防庁
  - 消防行政無線
  - かんそくじょ 水位観測所
  - つりょうかんそくじょ 雨量観測所
  - かせん 河川・ため池
  - ひょうごう 標高10mライン
  - つなみ 津波
  - ※津波災害警戒区域外への安全度の高い区域
  - こうすい 洪水
  - しんすいしん 浸水深
  - みまん 0.5m未満
  - みまん 0.5~3m未満
  - いじょう 3m以上
  - かおくとうかいどうはんらんそうていくいき 家屋倒壊等氾濫想定区域
  - そうき たちの ひなん ひつよう くいき 早期の立退き避難が必要な区域
  - つなみ 津波
  - きじゆんすい 基準水位
  - みまん 0.3m未満
  - みまん 0.3~1m未満
  - みまん 1~2m未満
  - いじょう 2m以上
  - どしゃさいがい 土砂災害
  - どせきりゆう 土石流
  - けいかい 警戒区域
  - とくべつ 特別警戒区域
  - きゆうけい 急傾斜地の崩壊
  - けいかい 警戒区域
  - とくべつ 特別警戒区域
  - じ 地すべり
  - けいかい 警戒区域



指定緊急避難場所・指定避難所

○:適所 ×:不適所

| 町名      | 施設区分 | No                    | 名称 | 指定緊急避難場所の災害別区分 |    |    |    |        |
|---------|------|-----------------------|----|----------------|----|----|----|--------|
|         |      |                       |    | 土砂             | 洪水 | 津波 | 地震 | 大規模な火災 |
| 温泉津町温泉津 | 1    | 温泉津まちづくりセンター ※福祉避難所併設 | ×  | ○              | ○  | ○  |    |        |
|         | 2    | 温泉津保健センター ※福祉避難所のみ    | -  | -              | -  | -  |    |        |
|         | 3    | 温泉津地区運動場              | ×  | ×              | ×  | ○  | ○  |        |
|         | 4    | 温泉津総合体育館              | ○  | ○              | ○  | ○  |    |        |
|         | 5    | 温泉津総合運動場              | ○  | ○              | ○  | ○  | ○  |        |
|         | 6    | 温泉津保育所                | ×  | ×              | ×  | ○  |    |        |









温泉津町  
温泉津  
福波

ほんれい 凡例

- 指定緊急避難場所
- 指定避難所

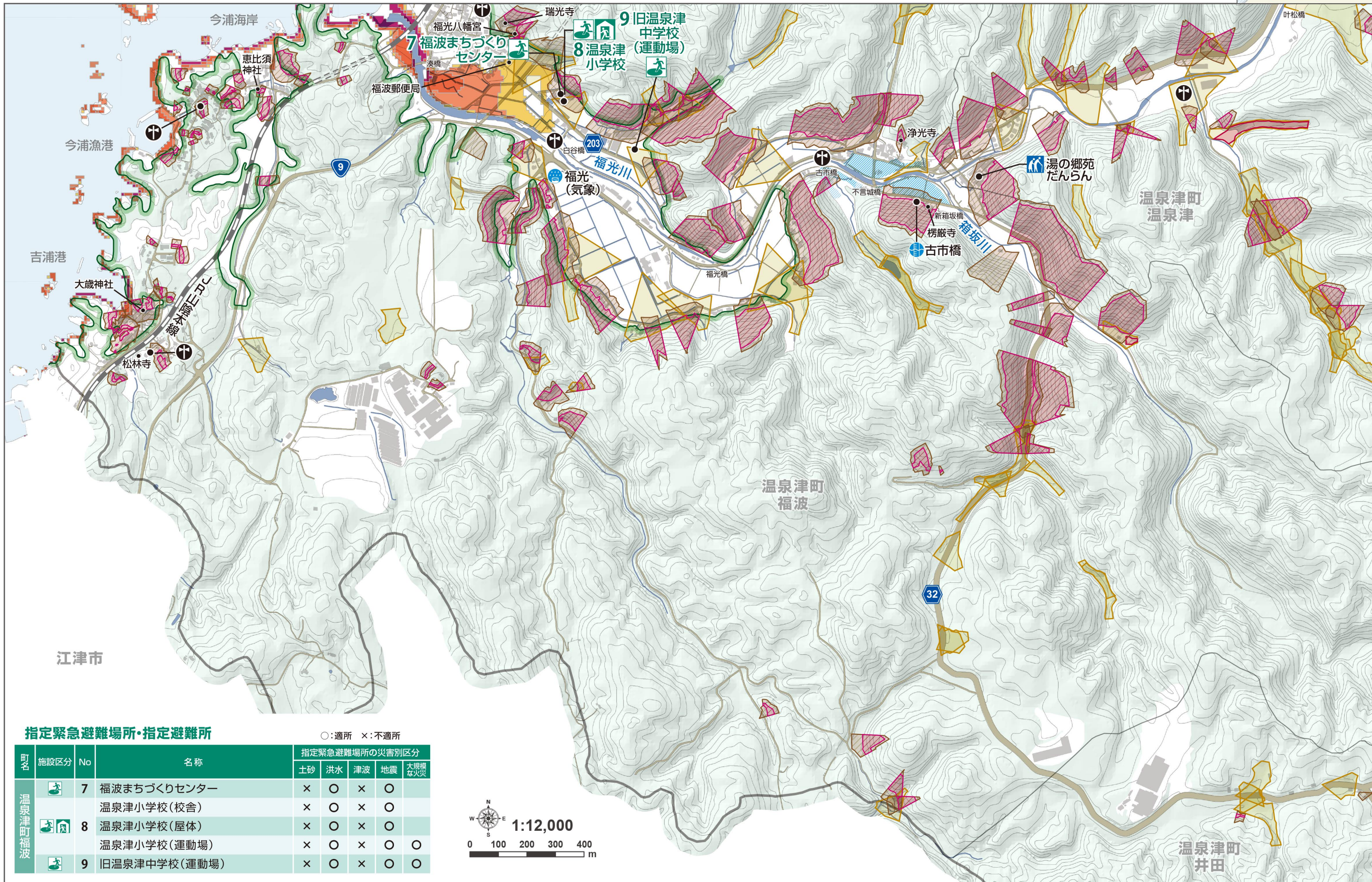
- 市役所
- 警察

- 要配慮者施設
- 防災行政無線

- 水位観測所
- 雨量観測所

- 河川・ため池
- 標高10mライン
- ※津波災害警戒区域外への安全度の高い区域

- 洪水 浸水深: 0.5m未満, 0.5~3m未満, 3m以上
- 津波 基準水位: 0.3m未満, 0.3~1m未満, 1~2m未満, 2m以上
- 土砂災害 土石流: 警戒区域, 特別警戒区域, 急傾斜地の崩壊: 警戒区域, 特別警戒区域, 地すべり: 警戒区域



指定緊急避難場所・指定避難所

○:適所 ×:不適所

| 町名     | 施設区分     | No           | 名称          | 指定緊急避難場所の災害別区分 |    |    |    |        |
|--------|----------|--------------|-------------|----------------|----|----|----|--------|
|        |          |              |             | 土砂             | 洪水 | 津波 | 地震 | 大規模な火災 |
| 温泉津町福波 | 指定緊急避難場所 | 7            | 福波まちづくりセンター | ×              | ○  | ×  | ○  |        |
|        |          |              | 温泉津小学校(校舎)  | ×              | ○  | ×  | ○  |        |
|        | 指定避難所    | 8            | 温泉津小学校(屋体)  | ×              | ○  | ×  | ○  |        |
|        |          |              | 温泉津小学校(運動場) | ×              | ○  | ×  | ○  | ○      |
|        | 9        | 旧温泉津中学校(運動場) | ×           | ○              | ×  | ○  | ○  |        |



温泉津町  
井田



温泉津町  
温泉津  
福波

はんれい  
凡例

- 指定緊急避難場所
- 指定避難所

- 市役所
- 警察

- 要配慮者施設
- 防災行政無線

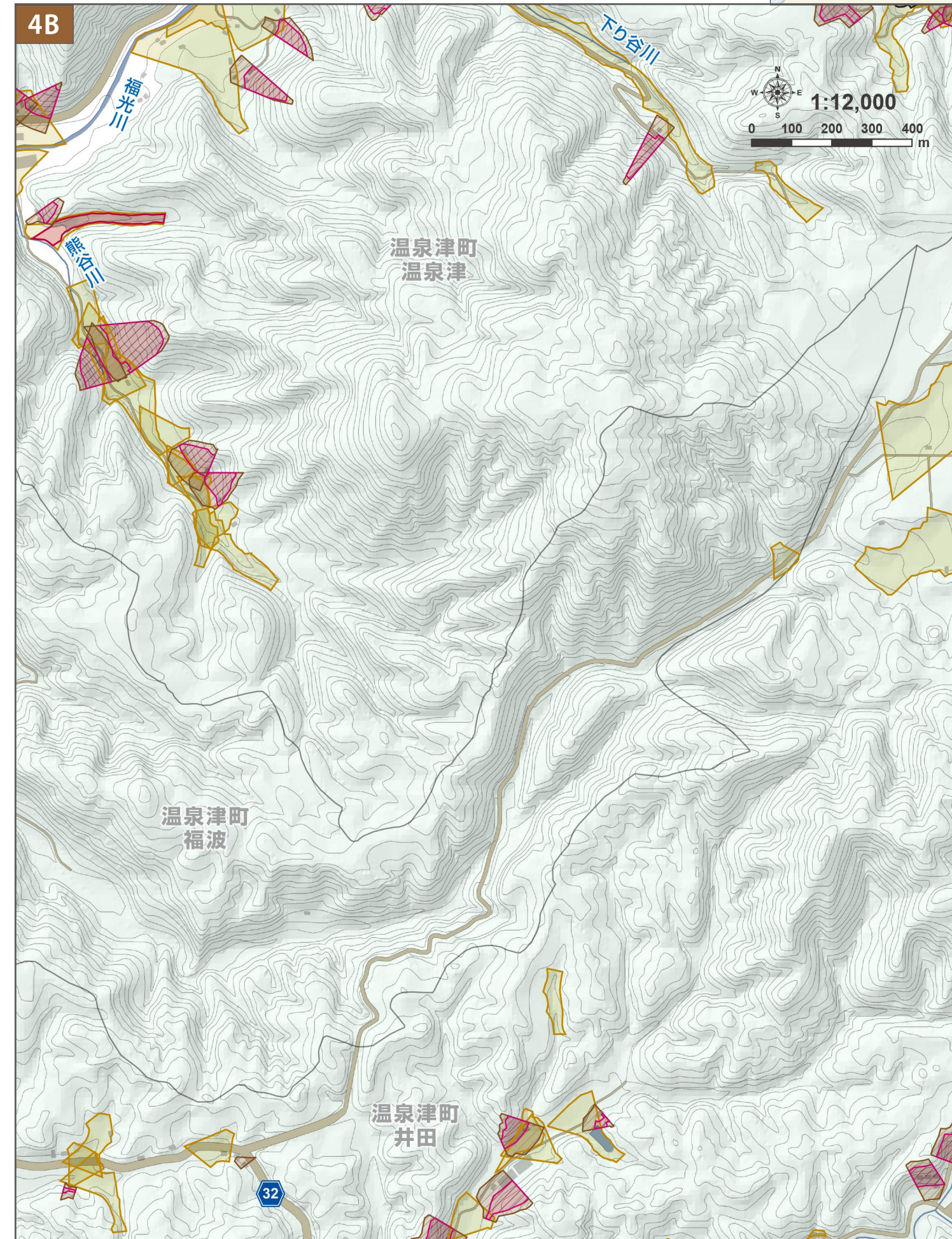
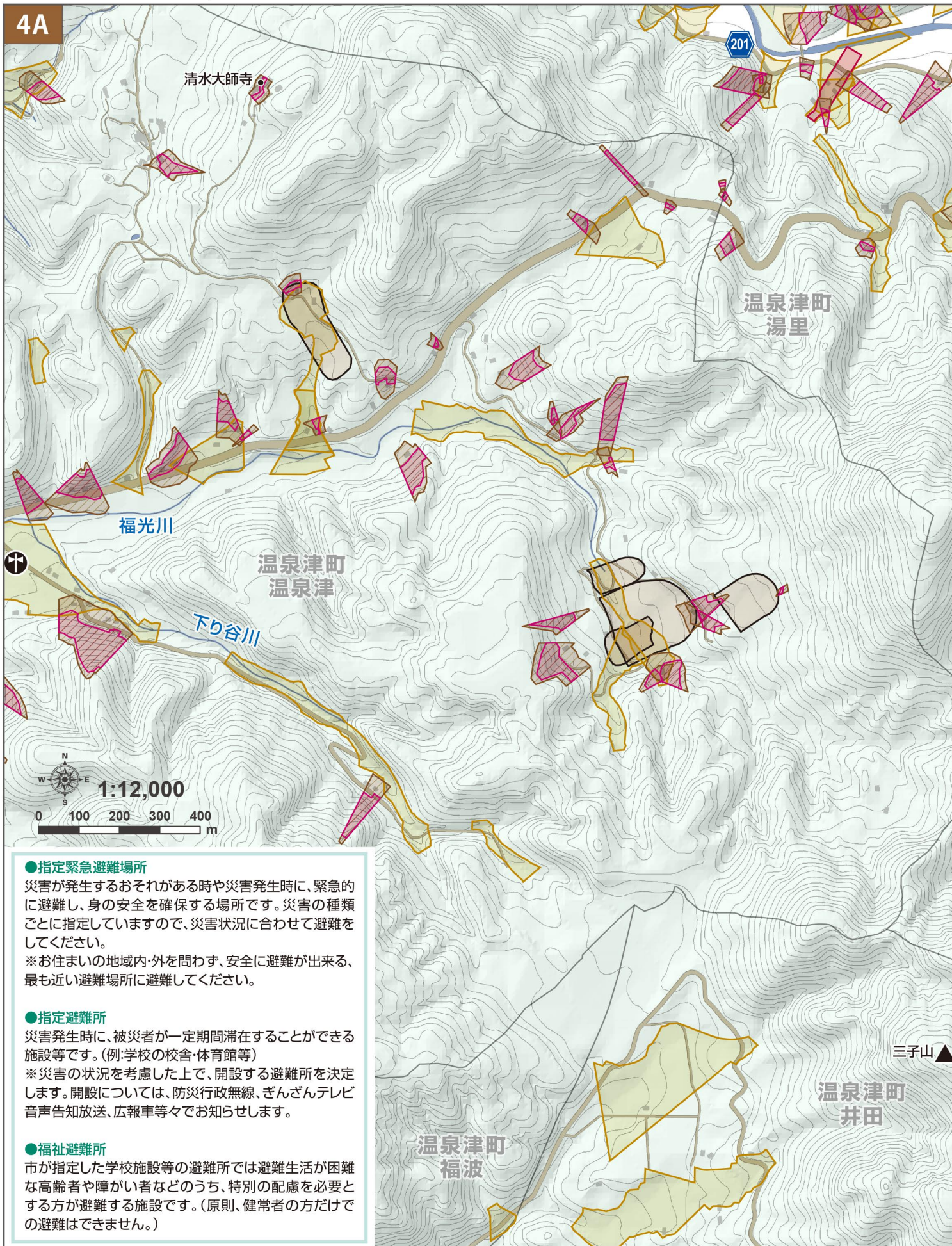
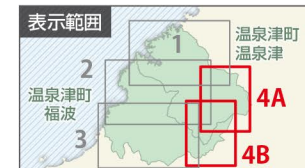
- 水位観測所
- 雨量観測所

- 河川・ため池
- 標高10mライン

※津波災害警戒区域外への  
安全度の高い区域

※福祉避難所は地図上に赤字で記載しています。

- 土砂災害 土石流: 警戒区域 特別警戒区域
- 急傾斜地の崩壊: 警戒区域 特別警戒区域
- 地すべり: 警戒区域



**●指定緊急避難場所**  
災害が発生するおそれがある時や災害発生時に、緊急的に避難し、身の安全を確保する場所です。災害の種類ごとに指定していますので、災害状況に合わせて避難をしてください。  
※お住まいの地域内・外を問わず、安全に避難が出来る、最も近い避難場所に避難してください。

**●指定避難所**  
災害発生時に、被災者が一定期間滞在することができる施設等です。(例:学校の校舎・体育館等)  
※災害の状況を考慮した上で、開設する避難所を決定します。開設については、防災行政無線、ざんざんテレビ音声告知放送、広報車等々でお知らせします。

**●福祉避難所**  
市が指定した学校施設等の避難所では避難生活が困難な高齢者や障がい者などのうち、特別の配慮を必要とする方が避難する施設です。(原則、健常者の方だけの避難はできません。)