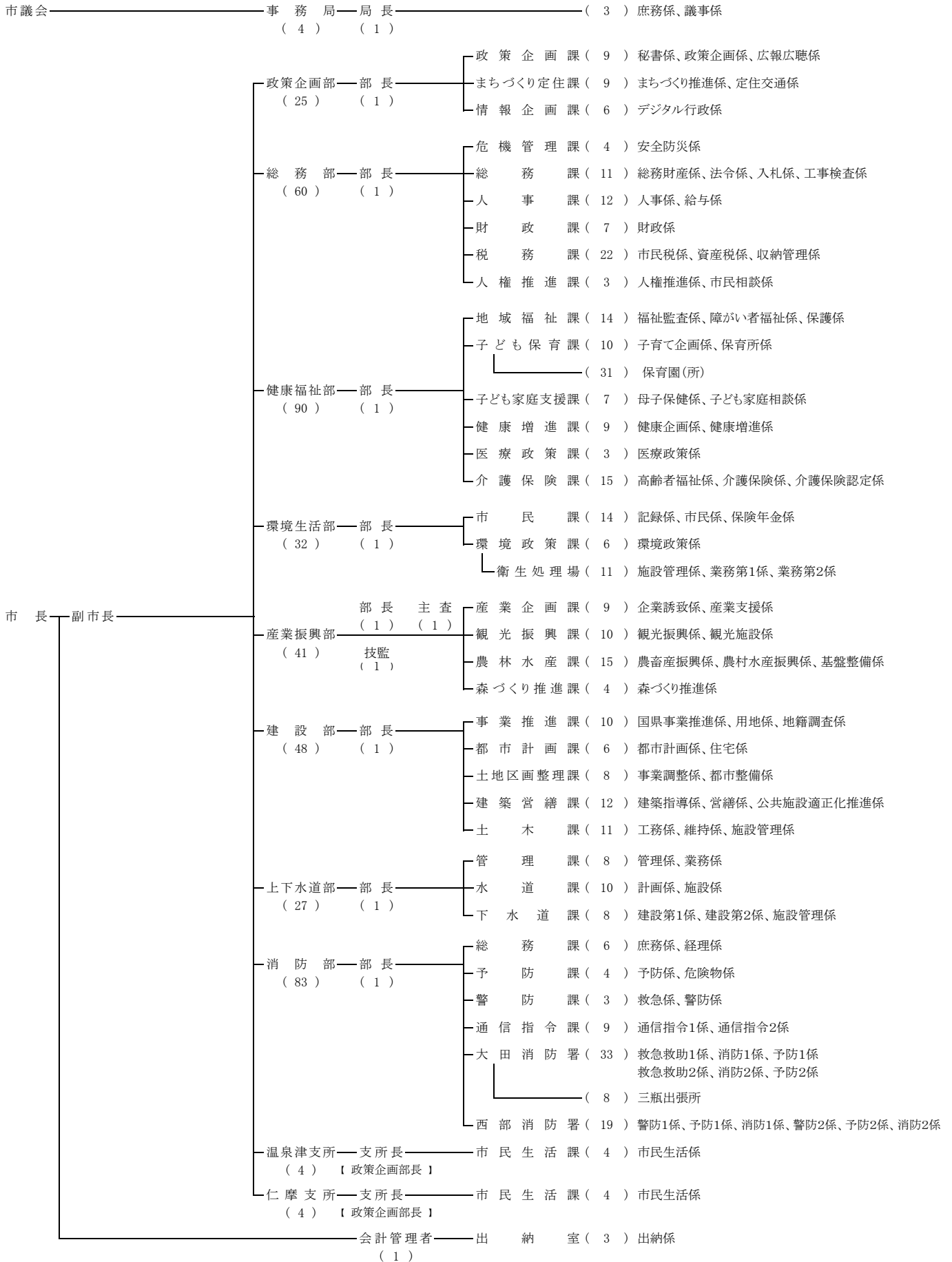
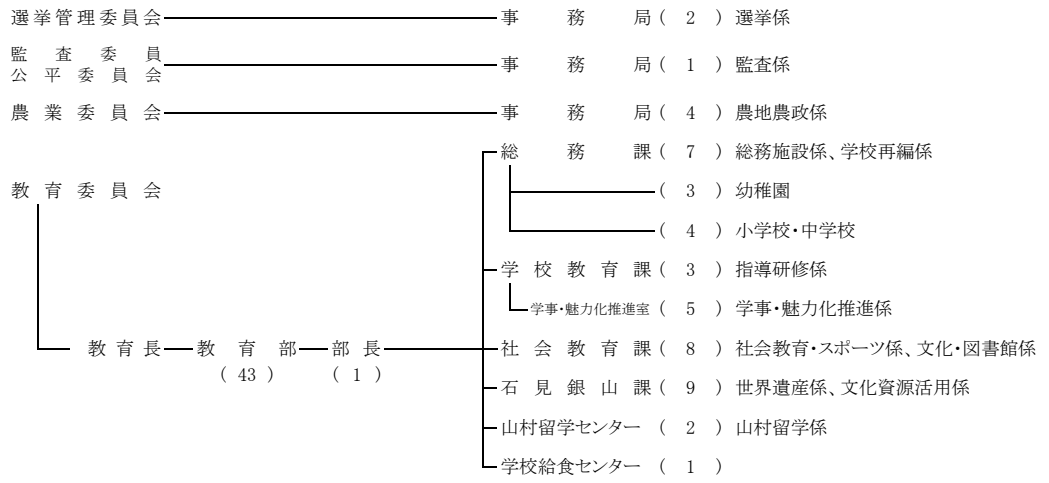


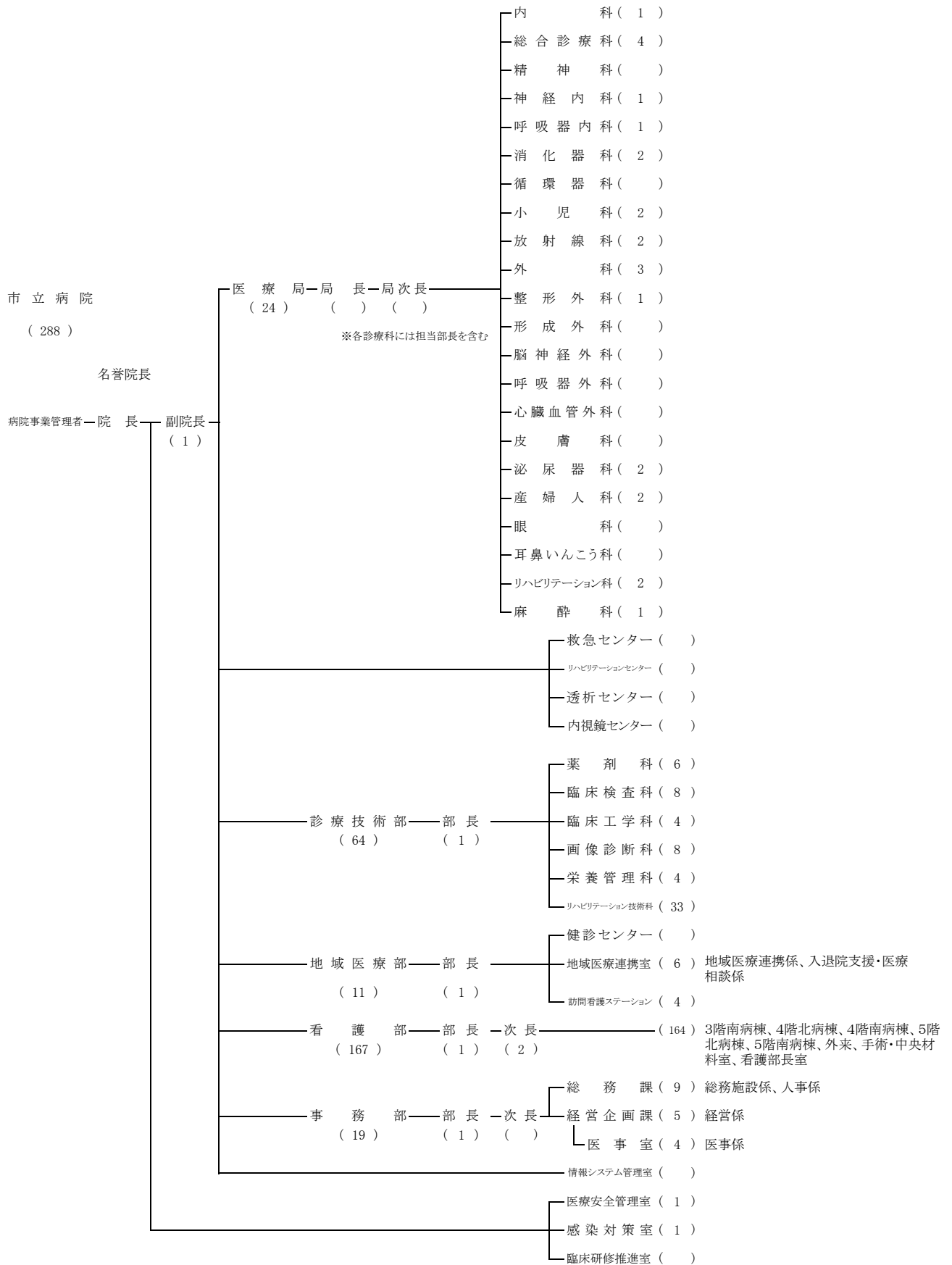
大田市の行政機構及び市職員数(除く特別職)

職員総数 760人

(令和6年4月1日現在)







	全体	病院	その他
局	1	1	0
部(支所、局)	16	4	12
課(局、室、所、場、科、センター)	98	49	49
係等	111	6	105
保育園(所)、幼稚園	7	-	7
職員数(三役、病院事業管理者を除く)	760	288	472

(県派遣職員を含む)