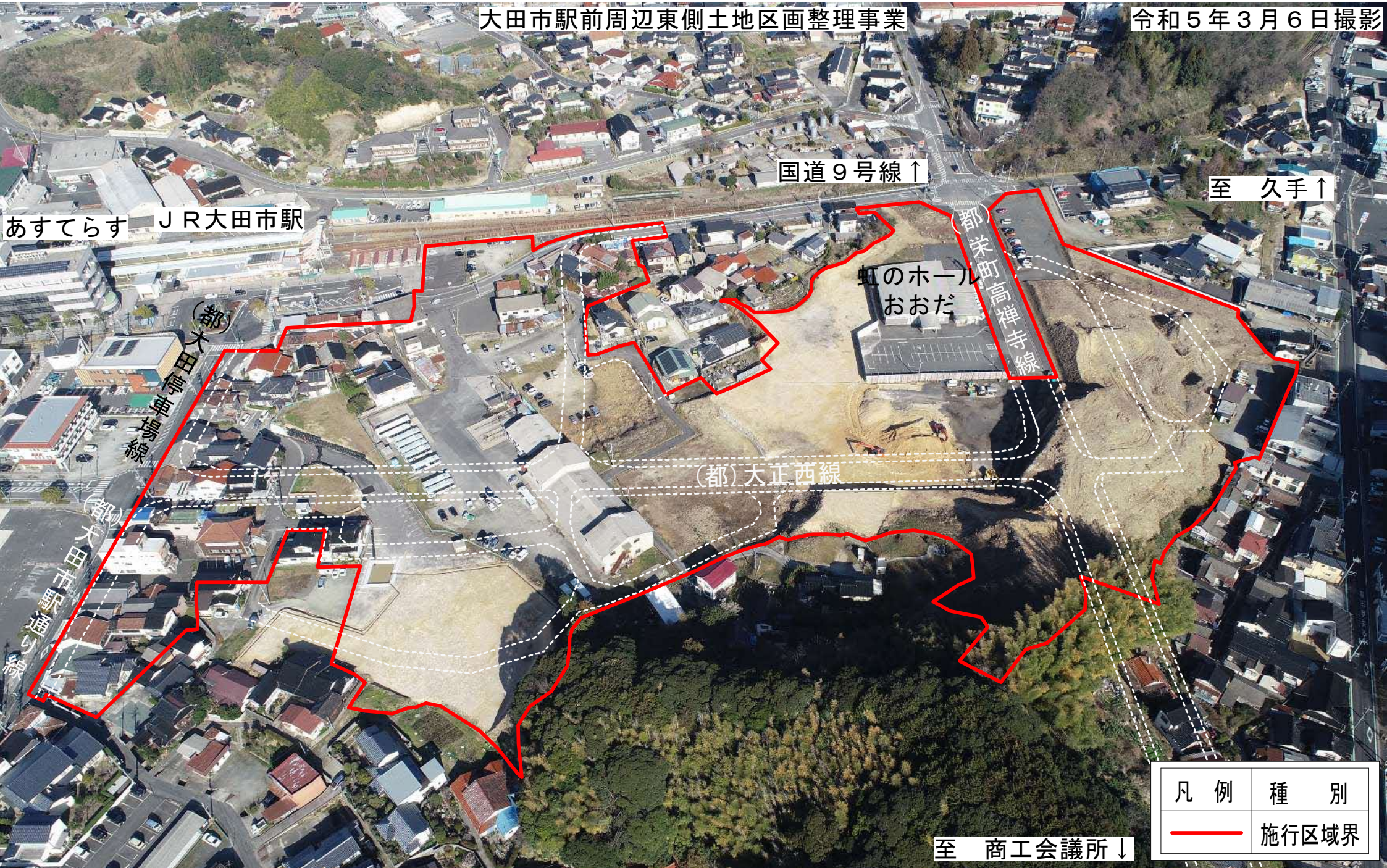


— 施行区域界

大田市駅前周辺東側土地区画整理事業

令和5年3月6日撮影



国道9号線 ↑

至 久手 ↑

あすてらす JR大田市駅

虹のホール
おおだ


都栄町高禅寺線

(都)大正西線

(都)大田南場線

(都)大田駅前通り線

至 商工会議所 ↓

凡例	種別
	施行区域界

大田市駅前周辺東側土地区画整理事業

令和5年8月28日撮影



至 久手 ↑

国道9号線 ↑

JR大田市駅


新米屋 旭野世繁
虹のホール
おおだ

(都) 大田停車場線

(都) 天正西線

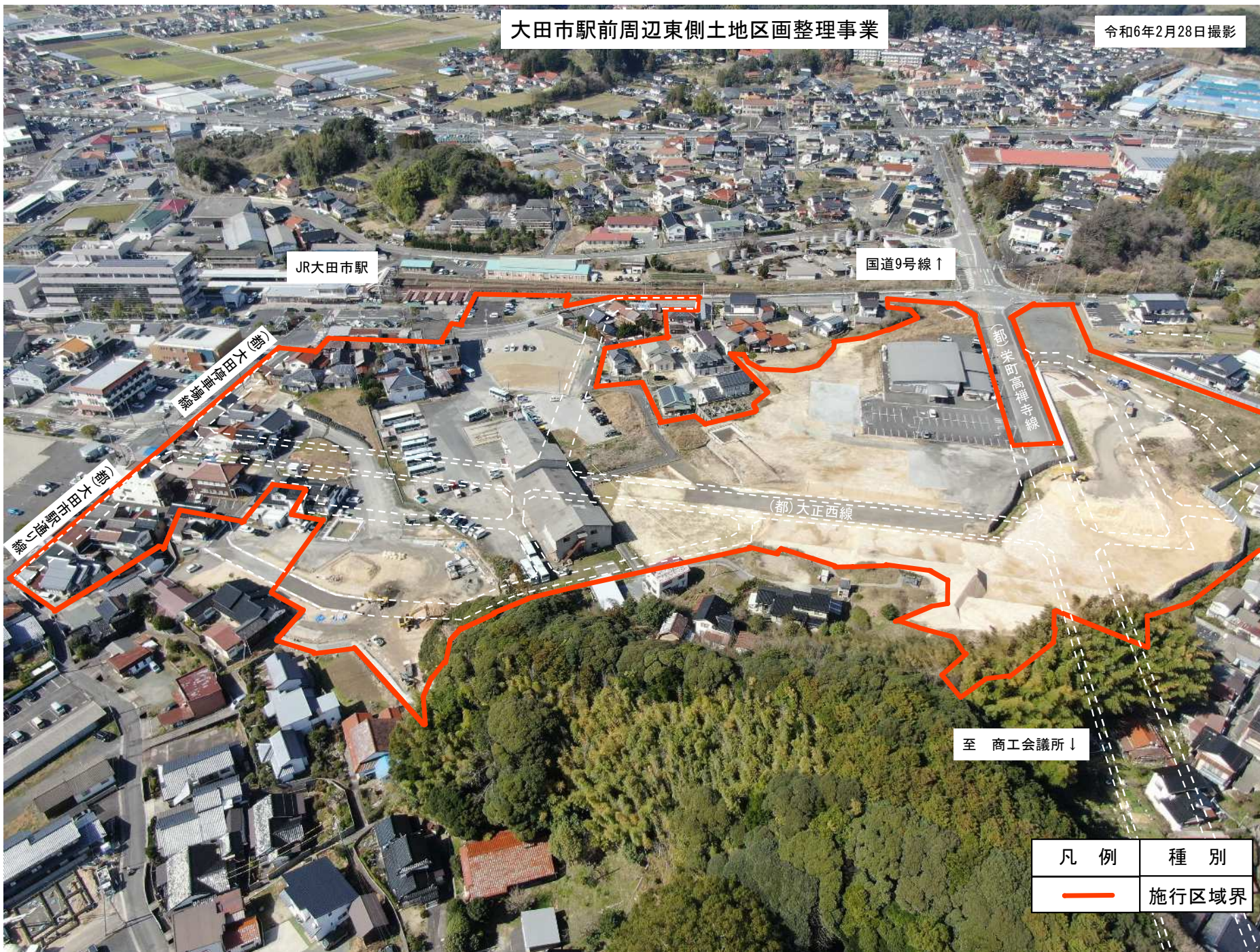
至 商工会議所 →

(都) 大田市駅通り線

凡例	種別
	施行区域界

大田市駅前周辺東側土地区画整理事業

令和6年2月28日撮影



JR大田市駅

国道9号線↑


(都)関町高禰寺線

(都)関町高禰寺線

(都)関町高禰寺線

(都)大正西線

至 商工会議所↓

凡例	種別
	施行区域界

大田市駅前周辺東側土地区画整理事業

令和6年5月7日撮影

JR大田市駅

国道9号線↑

築地町-輪田ノ里

都 永田地区庁界

(都) 大正西線

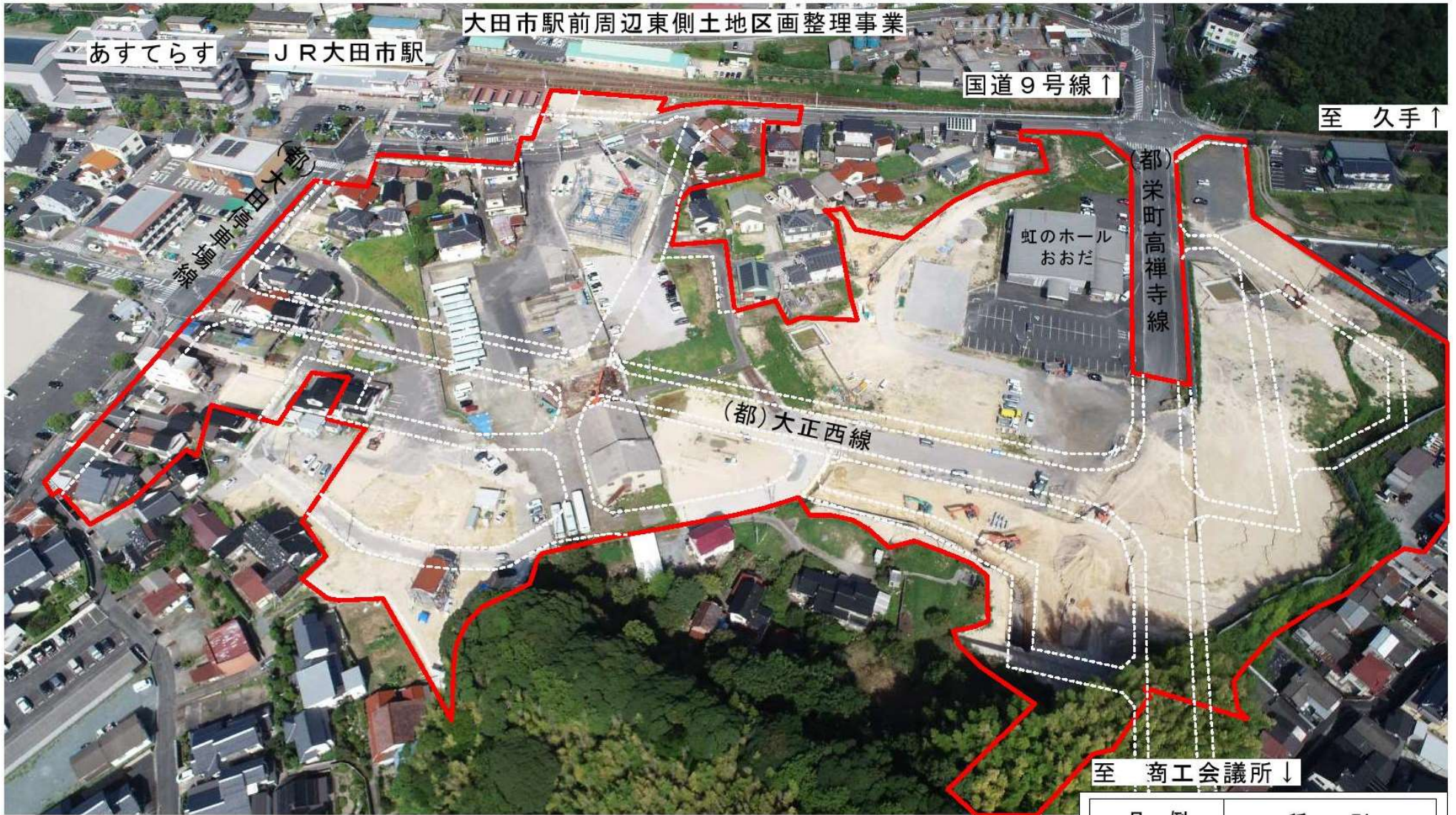
至 商工会議所↓

— 施工区域界



令和6年9月11日撮影

大田市駅前周辺東側土地区画整理事業



凡例	種別
	事業区域界

大田市駅前周辺東側土地区画整理事業

令和6年11月8日撮影

国道9号線 ↑

至 久手 ↑

あすてらす

JR大田市駅


大田南町

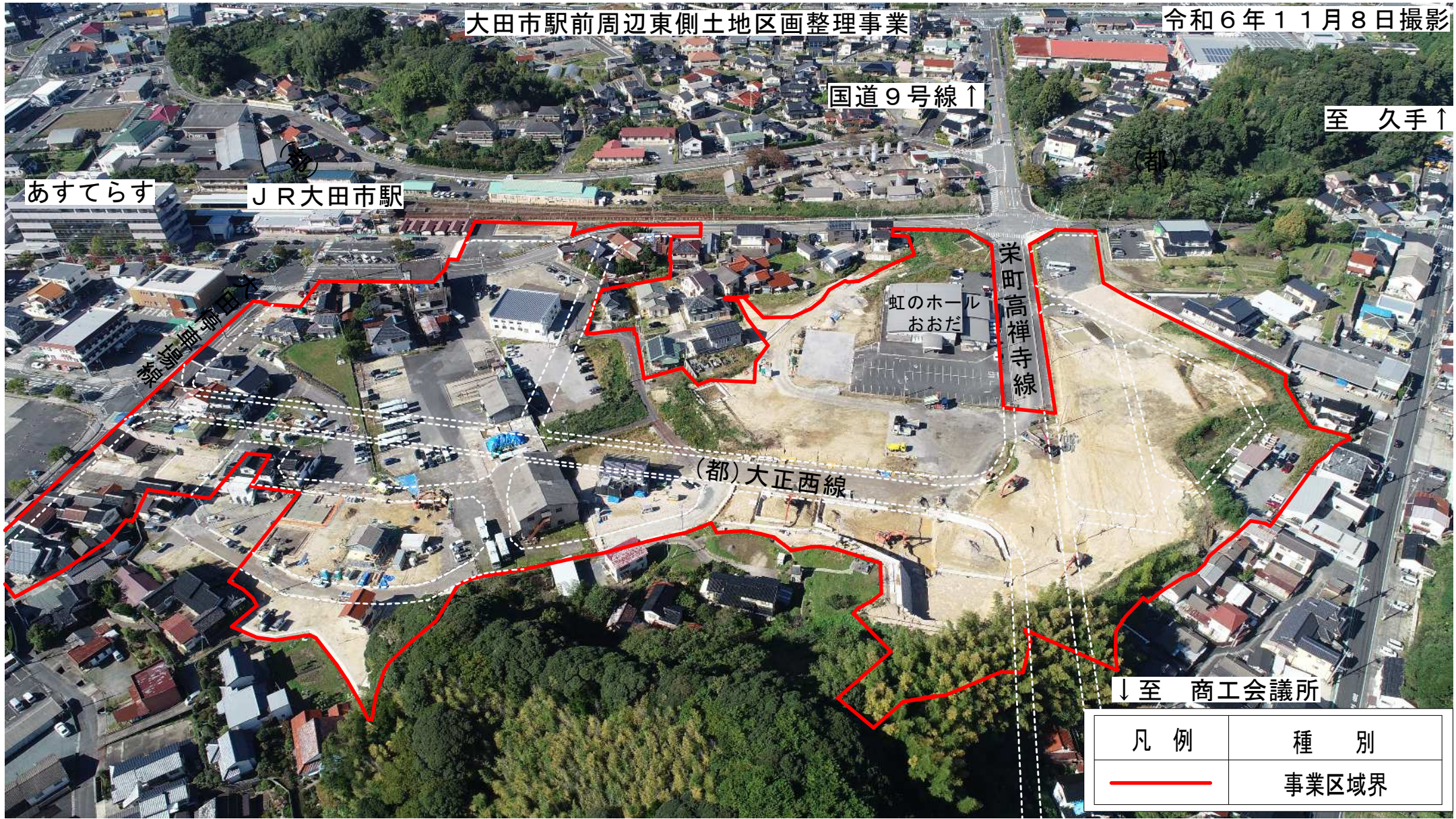
栄町高禪寺線

虹のホール
おおだ

(都)大正西線

↓ 至 商工会議所

凡例	種別
	事業区域界



大田市駅前周辺東側土地区画整理事業

令和6年12月27日撮影



↑ 久手 至

↑ 国道9号

あすてらす


JR大田市駅

(都)栄町高禪寺線

虹のホール
おおだ

(都)大正西線


↓ 至 商工会議所

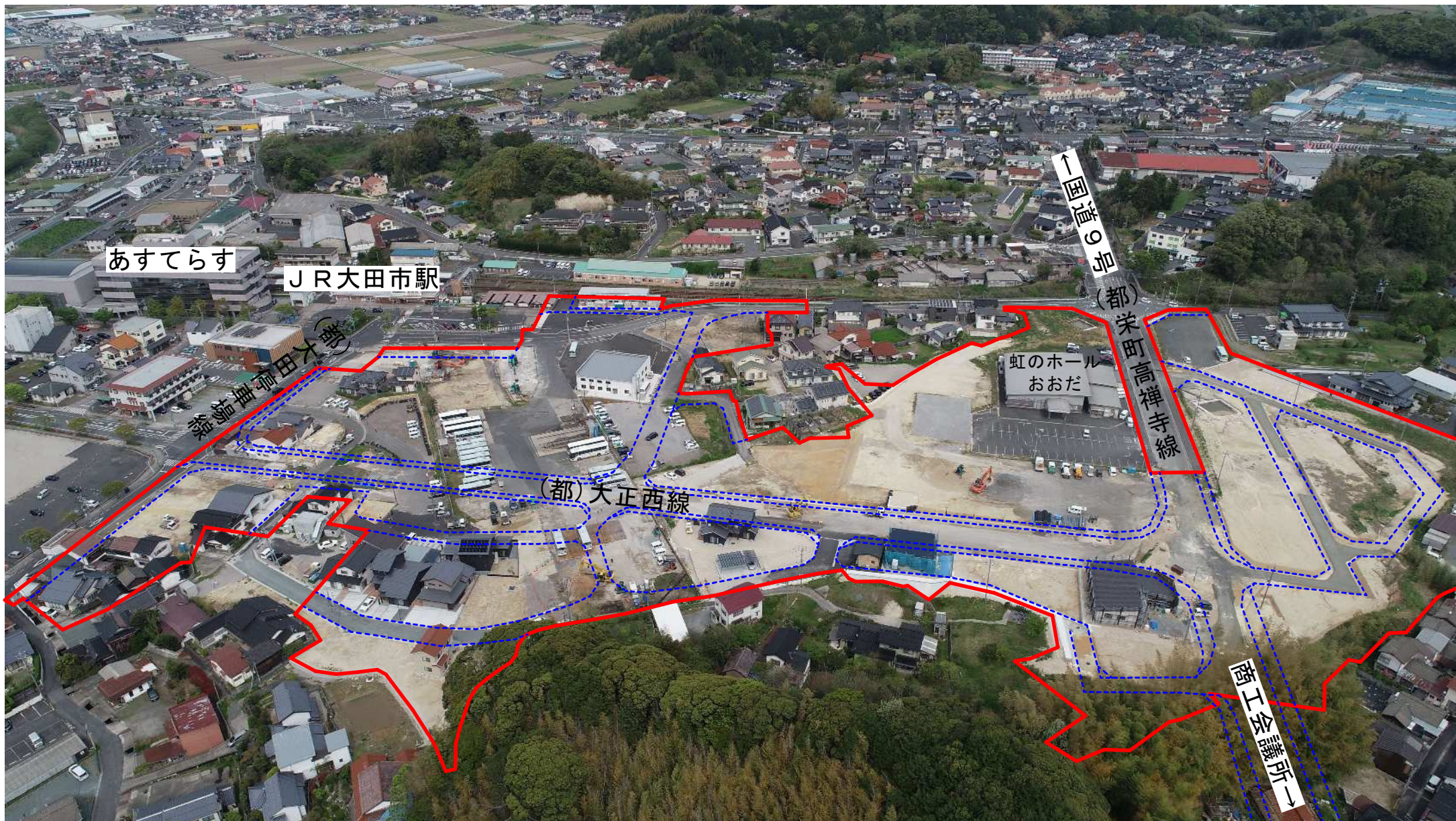
凡例	種別
	事業区域界


大田市駅前周辺東側土地区画整理事業

令和7年2月27日撮影



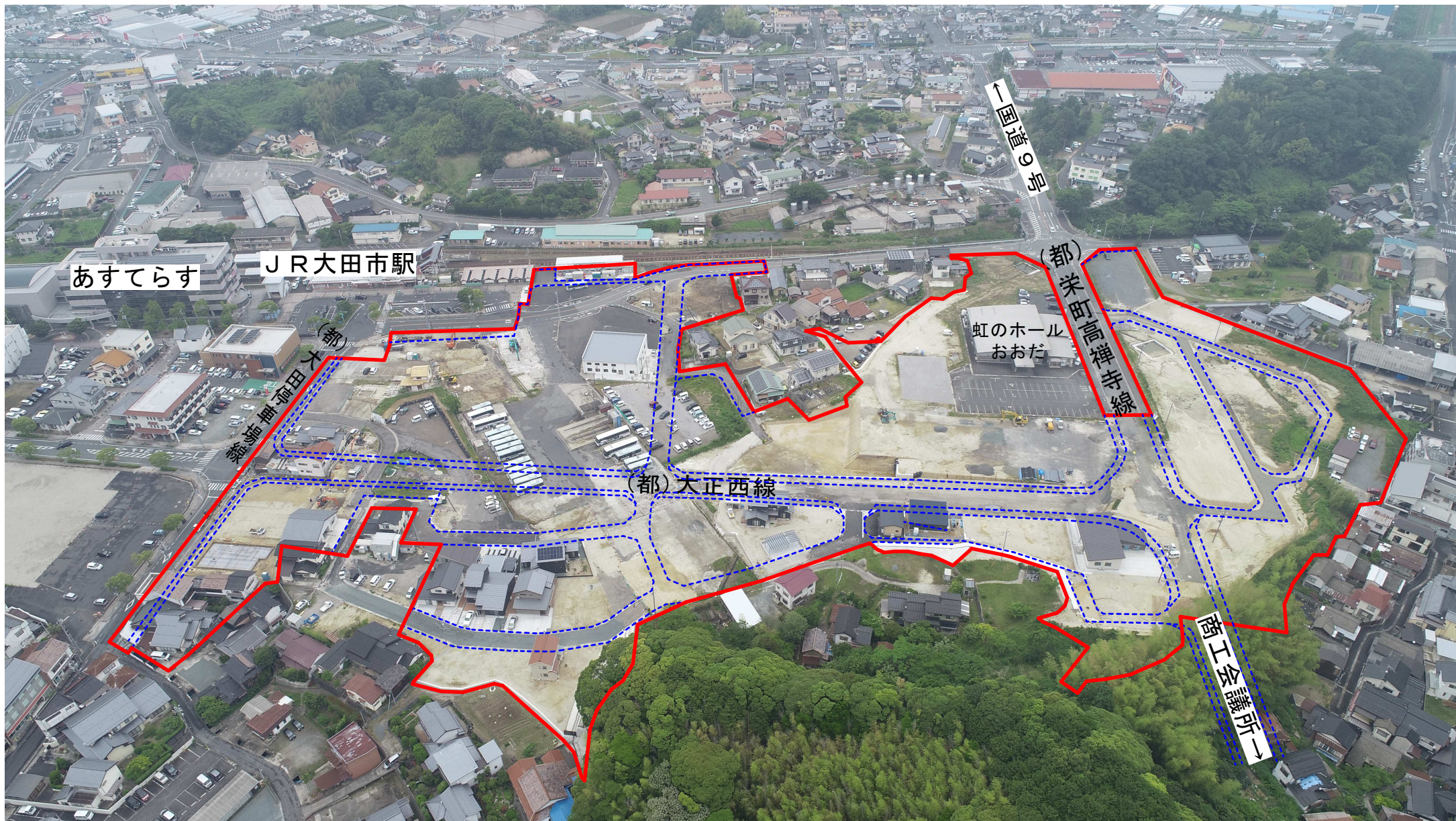
凡例	種別
	事業区域界



凡例	種別
	事業区域界

大田市駅前周辺東側土地区画整理事業

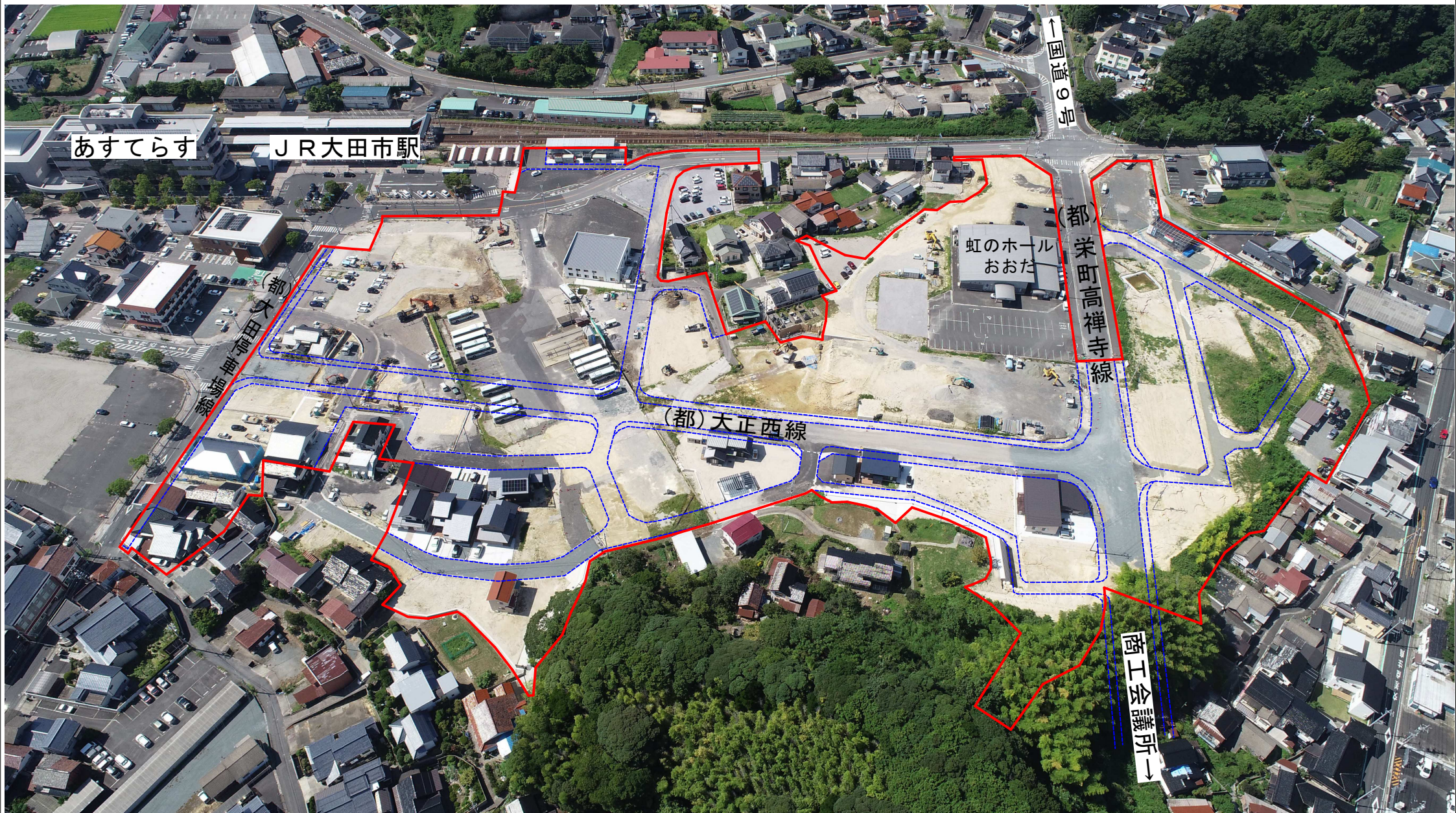
令和7年6月2日撮影




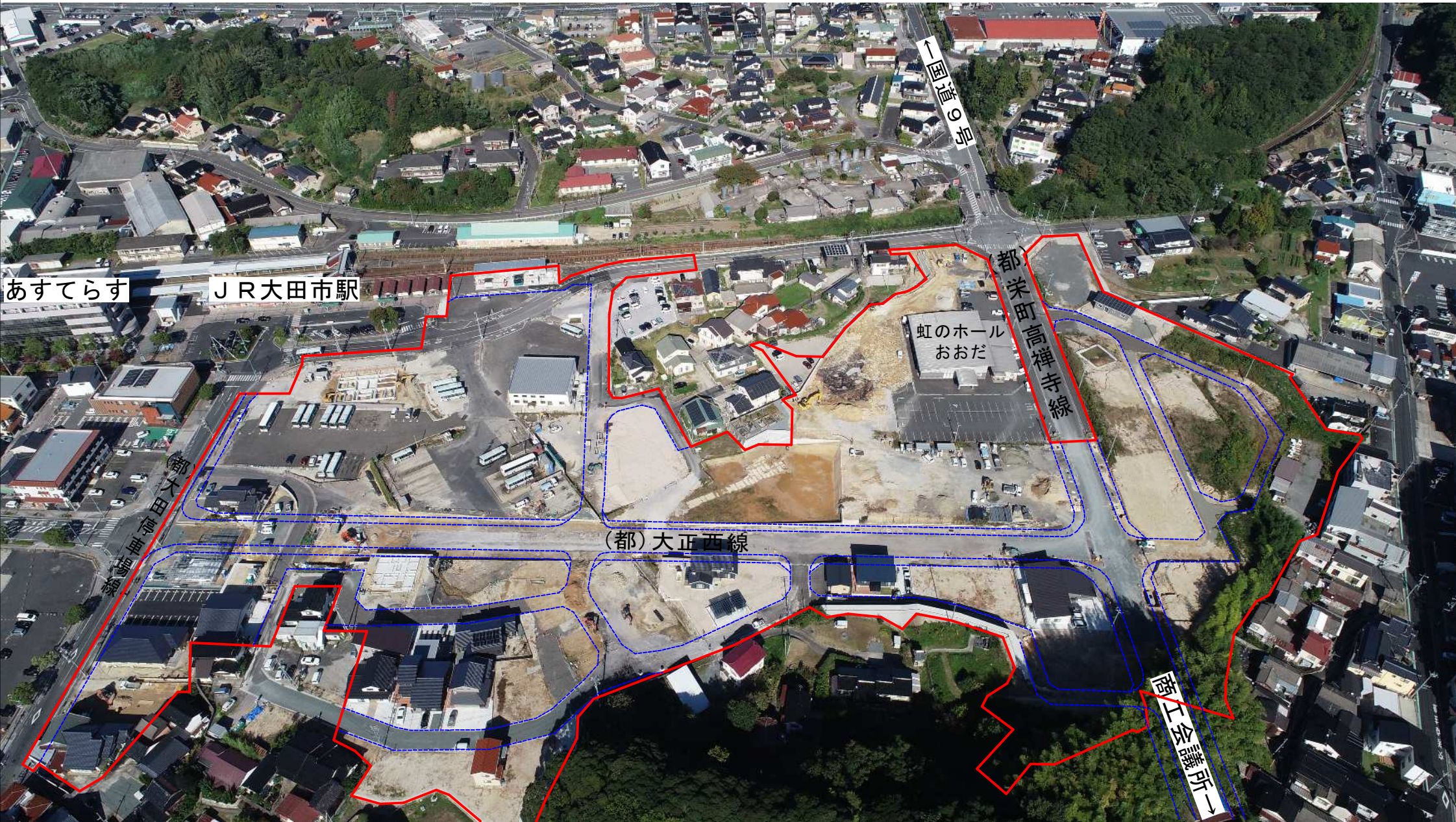
凡例	種別
—	事業区域界



凡例	種別
	事業区域界




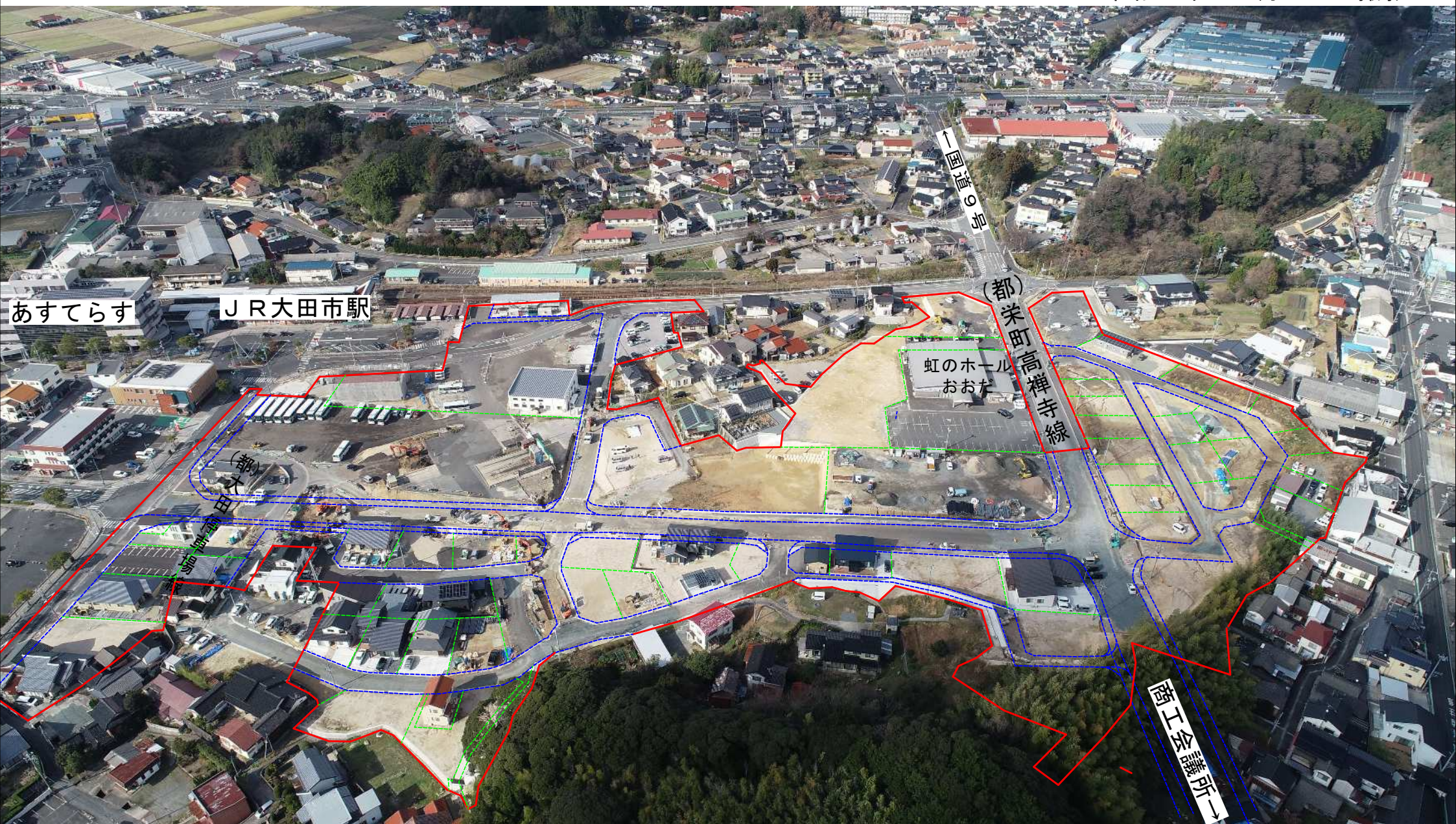
凡例	種別
	事業区域界




凡例	種別
	事業区域界



凡例	種別
	事業区域界



凡例	種別
	事業区域界



凡例	種別
	事業区域界



凡例	種別
	事業区域界