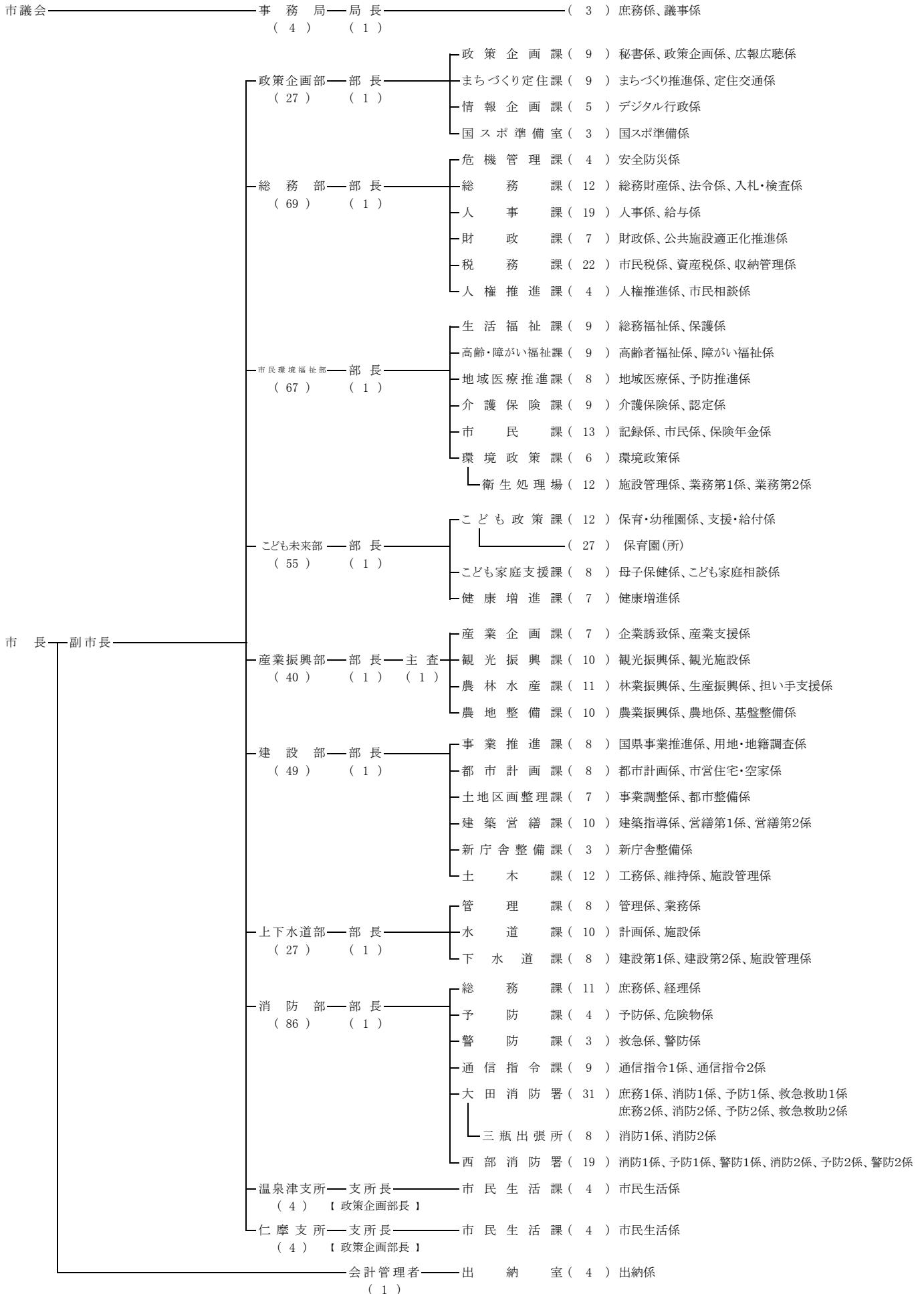


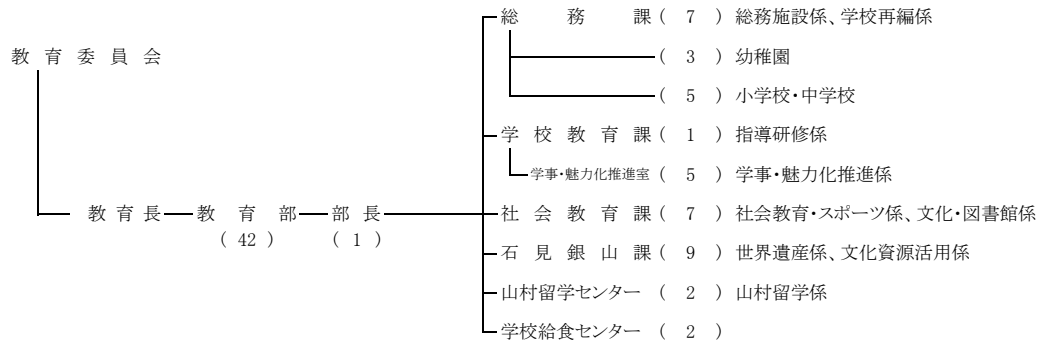
大田市の行政機構及び市職員数(除く特別職)

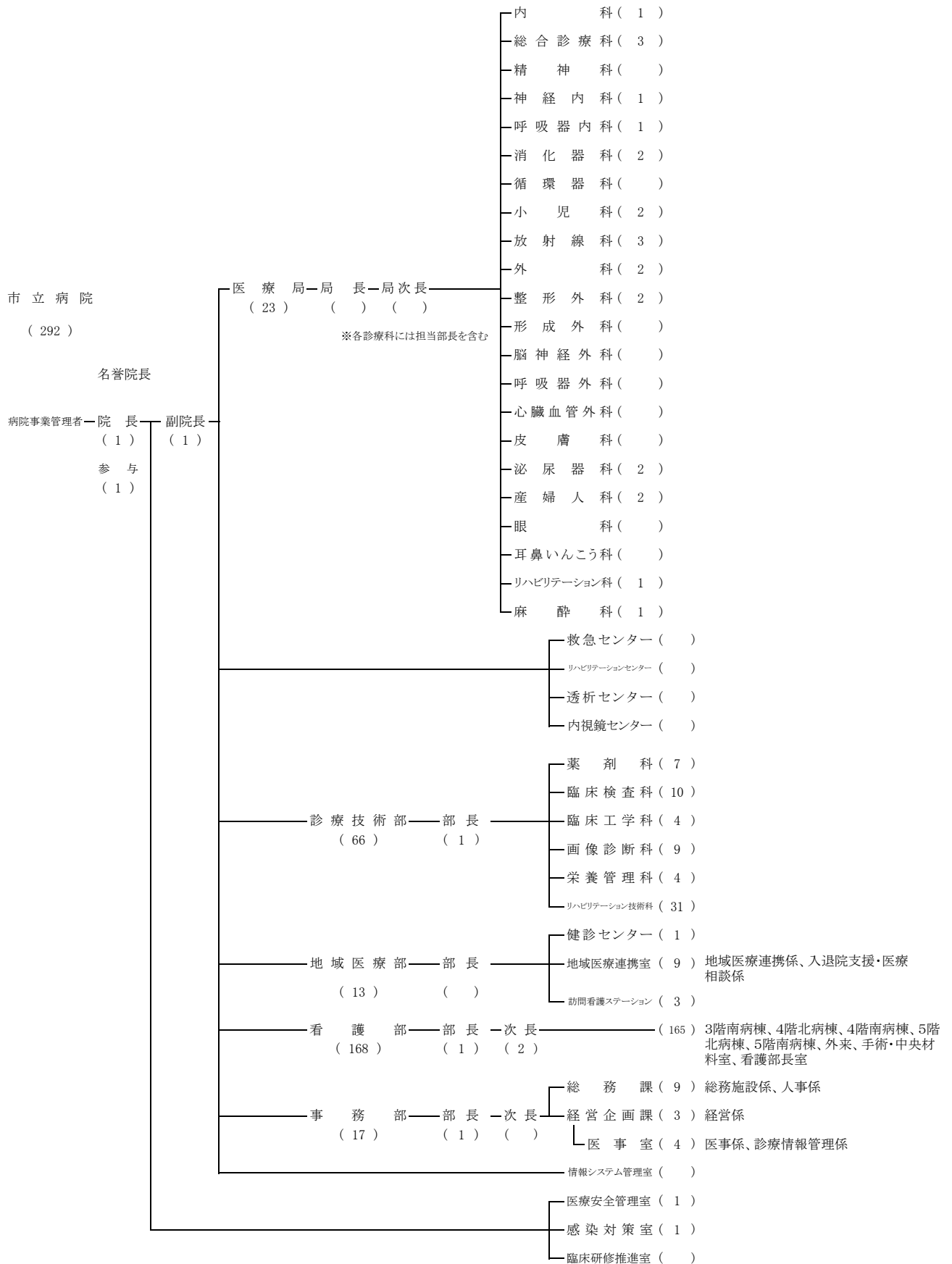
職員総数 774人

(令和8年4月1日現在)



選挙管理委員会——事務局（ 2 ）選挙係  
 監査委員会——事務局（ 1 ）監査係  
 公平委員会  
 農業委員会——事務局（ 0 ）農地農政係





	全体	病院	その他
局	1	1	0
部(支所、局)	16	4	12
課(局、室、所、場、科、センター)	102	49	53
係等	118	7	111
保育園(所)、幼稚園	6	-	6
職員数(三役、病院事業管理者を除く)	774	292	482

(県等派遣職員を含む)