

# 島根県大田市 介護保険サービスマップ



島根県大田市

令和8年4月発行

居宅介護支援

介護予防支援

訪問介護

訪問看護

訪問リハビリテーション

居宅療養管理指導

通所介護

通所リハビリテーション

福祉用具貸与

短期入所生活介護

特定施設入居者生活介護

福祉用具購入費の支給

住宅改修費の支給

地域密着型通所介護

認知症対応型通所介護

小規模多機能型居宅介護

看護小規模多機能型居宅介護

定期巡回・随時対応型訪問介護看護

認知症対応型共同生活介護

地域密着型介護老人福祉施設

介護老人福祉施設

介護老人保健施設

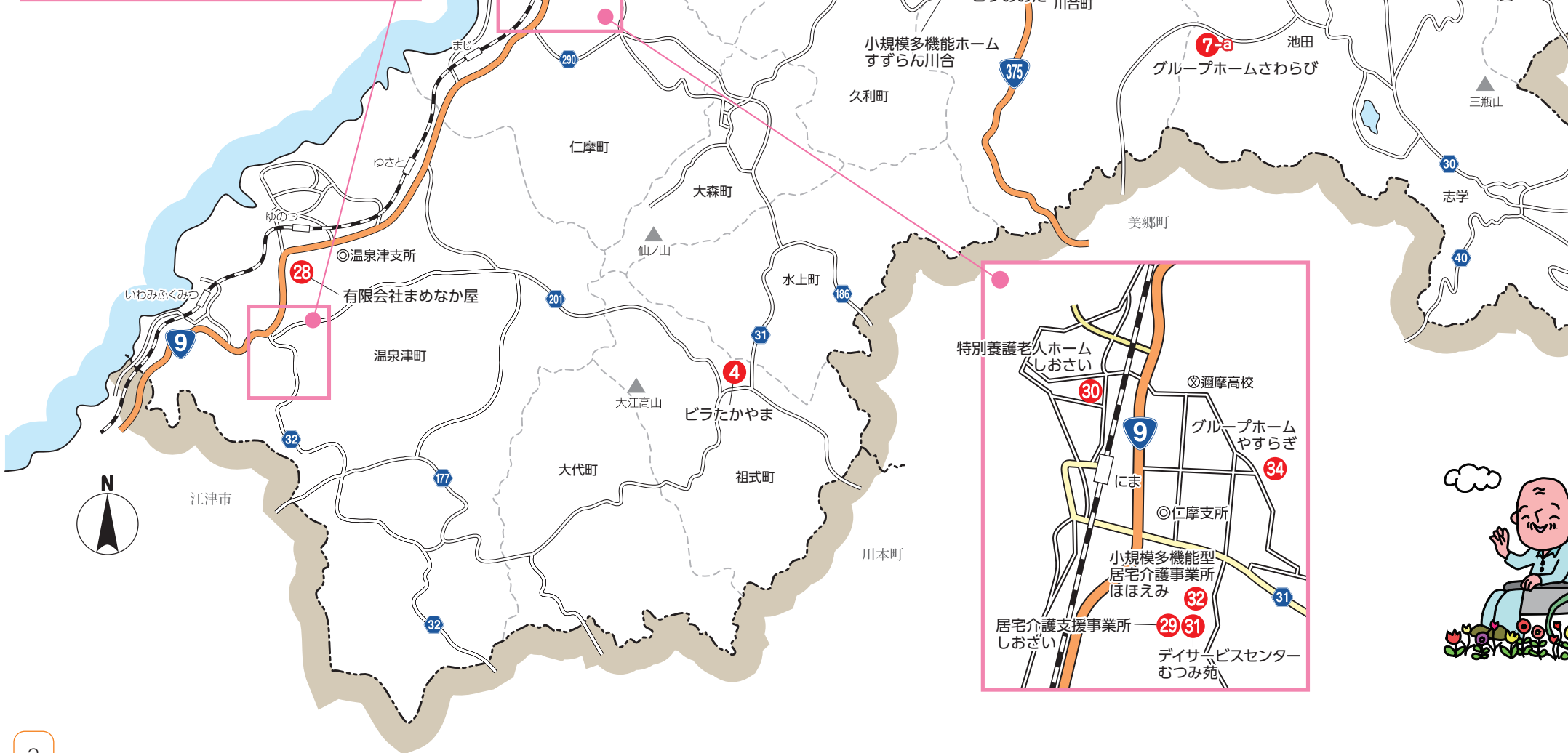
介護医療院

# 介護サービス事業者一覧

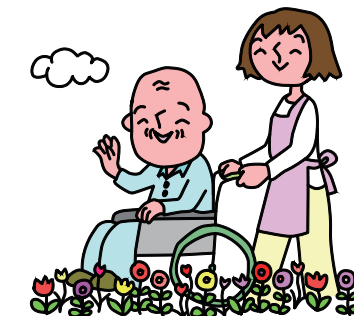
事業所名又は代表施設名	事業者名	主な居宅サービス										地域密着型サービス				施設サービス							
		居宅介護支援	介護予防支援	訪問介護	訪問看護※	訪問リハビリ	通所介護	通所リハビリ	福祉用具貸与・購入	短期入所生活介護	短期入所療養介護	特定施設入居者生活介護	地域密着型通所介護	認知症対応型通所介護	グループホーム	小規模多機能型居宅介護	看護小規模多機能型居宅介護	施設入所者生活介護	地域密着型介護老人福祉施設	老人福祉施設	老人保健施設	介護医療院	
1 -a 小規模多機能ホームすずらん	(企)しまね就労福祉事業団																						
1 -b 小規模多機能ホームすずらん川合																							
2 ビラおおだ	(社福) 大田市社会福祉事業団	●		●																			
3 ビラあさやま													●										
4 ビラたかやま																							
5 介護老人福祉施設サンシルバーさわらび											●											●	
6 ゆうイングさわらび	(社福) 放泉会									●			●									●	
7 -a グループホームさわらび														●									
7 -b 居宅介護支援センターさわらび			●																				
8 -a 特別養護老人ホーム眺峰園	(社福) 島根県社会福祉事業団	●	●							●												●	
8 -b 障害者地域生活支援センターせいふう									●														
9 介護老人保健施設 恵寿苑	(医) 恵和会	●			●				●													●	
10 島根県看護協会 訪問看護ステーションおおだ	(社) 島根県看護協会				●																		
11 はあとふるライフ林商事(株)	林商事(株)									●			●										
12 医療法人社団福田医院	(医) 福田医院	●			●																		
13 大田市立病院	大田市				●	●			●														
14 指定介護老人福祉施設 サテイス 双葉園	(社福) 吾郷会									●												●	
15 幸久の家ヘルパーステーション	(有) 幸久の家			●											●								
16 福祉用具のお店 縁～えん～	合同会社 縁									●													
17 有限会社福田金物 福祉事業所	(有) 福田金物	●								●													
18 土江建材 ウェル・ビーイング有限会社	土江建材ウェルビーイング有限会社									●													
19 介護老人保健施設 たてがみの郷	(社福) ウェルNC	●			●				●					●	●							●	
20 よしなが介護ショップ	(有) 吉永家具センター	●								●													
21 グループホーム七色館	(有) 百年くらぶ													●	●								
22 特定施設入居者生活介護ナーシング& リハビリテラス和かち達つ家	(社医) 仁寿会												●										
23 ドリームデイいろり	(有) ドリームシステム	●								●													
24 Clover Nine (クローバーナイン)	(株) コーユー			●					●														
25 ほっとライフ 快適生活社	(有) 快適生活社									●													
26 グループホーム木いちご	(有) ケアステーション神有													●	●								
27 特別養護老人ホーム湯の郷苑	(社福) 慈光会	●								●					●							●	
28 有限会社まめなか屋	(有) まめなか屋									●													
29 居宅介護支援事業所しおさい	(社福) 仁摩福祉会	●	●																				
30 特別養護老人ホームしおさい					●					●			●							●	●		
31 デイサービスセンターむつみ苑										●													
32 小規模多機能型居宅介護事業所ほほえみ																●							
33 看護小規模多機能型居宅介護事業所えがお																	●						
34 グループホームやすらぎ	(NPO) 訪問介護ステーションやすらぎ														●								
35 しろがねの里デイサービスセンター	(株) しろがねの里	●	●																				
36 シルバーハイツしろがねデイサービスセンター										●													
37 ケアステーションささゆり	(株) 来夢									●													
38 -a デイサービスセンターきれんげ	(株) きれんげ	●	●										●										
38 -b デイサービスセンターきれんげ元気館										●													
39 デイサービス李づみ野	(有) 創康												●										
40 デイサービスセンターこころ路	(株) ケア・サポート祐瑛												●										
41 訪問看護ステーション 碧	合同会社 碧				●																		
42 訪問看護ステーション ラシック	(株) ラシック				●																		
43 えだクリニック整形外科・リハビリテーション科 訪問リハビリ事業所大田分室	(医) 江田クリニック					●																	
44 けあビジョンホーム大田	(株) ビジュアルビジョン													●									
45 むすび訪問看護ステーション大田	(株) Niji				●																		
46 大田市地域包括支援センター	(社福) 大田市社会福祉協議会	●																					

※ 訪問看護及び居宅療養管理指導は、県の指定を受けた病院・診療所等で実施しています。

# 大田市 介護保険サービス業者マップ

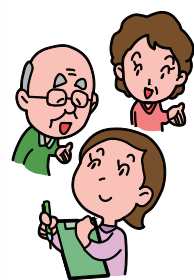
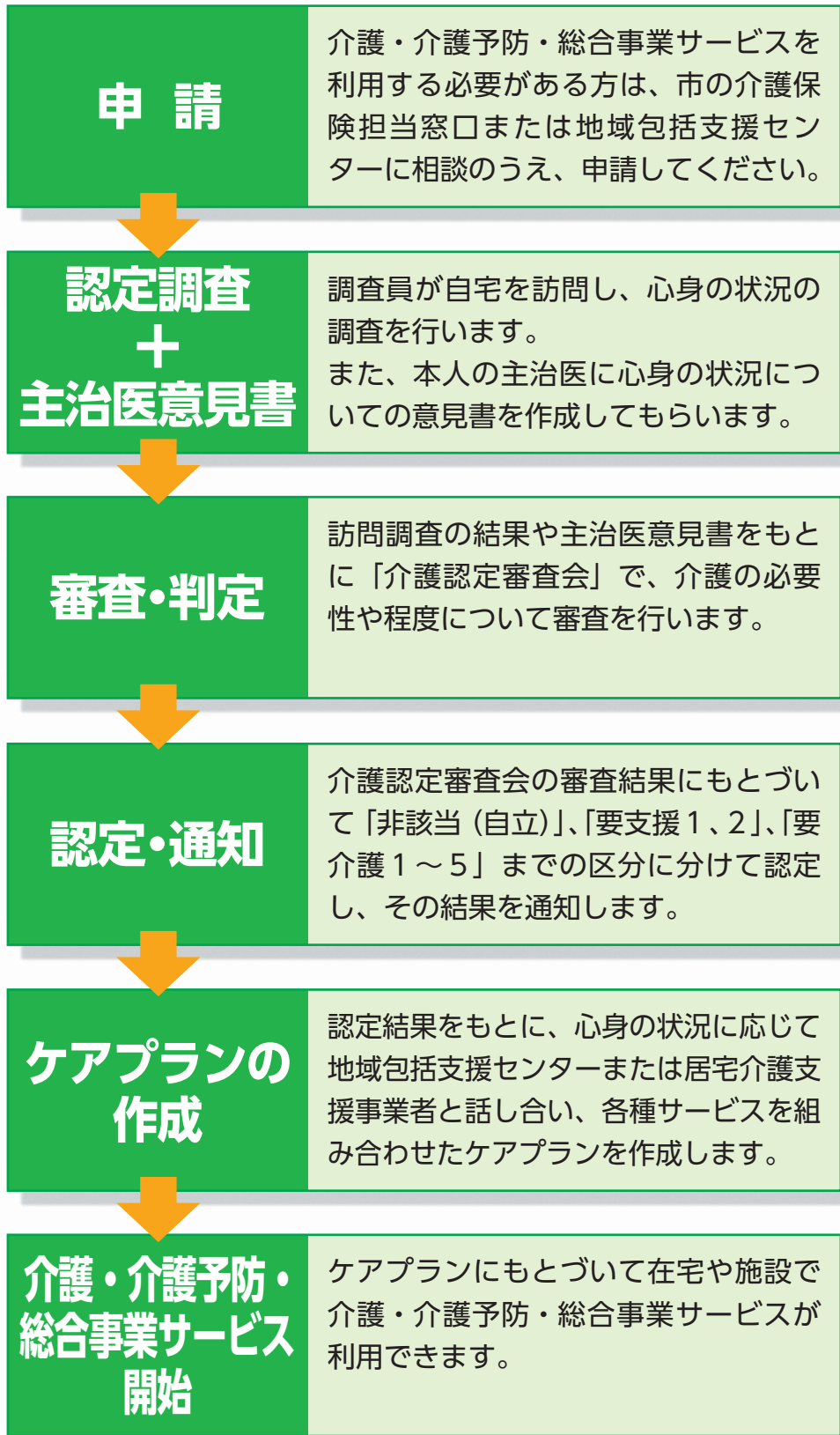


- 1-a 小規模多機能ホームすずらん
- 8-b 障害者地域生活支援センターせいふう
- 9 介護老人保健施設 恵寿苑
- 10 島根県看護協会訪問看護ステーションおおだ
- 13 大田市立病院
- 17 有限会社福田金物福祉事務所
- 21 グループホーム七色館
- 22 特定施設入居者生活介護ナースィング&リハビリテラス和かち逢う家
- 25 ほっとライフ 快適生活社
- 36 シルバーハイツしろがねデイサービスセンター
- 43 えだクリニック整形外科・リハビリテーション科 訪問リハビリ事業所大田分室
- 44 けあビジョンホーム大田
- 46 大田市地域包括支援センター



介護・介護予防・総合事業サービスを利用するには、  
「要介護認定申請」が必要です。

○介護・介護予防・総合事業サービスの利用のしかた



※更新時に要支援1・2でヘルパーとデイサービスのみを利用して、今後も同様のサービスを希望する方は更新せずに事業対象者として総合事業を利用することができます。

居宅介護支援（介護支援サービス）要介護1～5の方

要介護1～5の認定を受けた方は、利用者が必要なサービスを、効率よく提供してもらえるように、「介護サービス計画（ケアプラン）」を立てることになっています。

**サービス費用のめやす**  
利用者負担は原則としてありません。

ケアプランは介護支援専門員（ケアマネジャー）に作成を依頼することができます。

★印のついた事業所は介護予防支援の指定を受けた居宅介護支援事業所です。

事業所名	所在地	電話
② ビラおおだ居宅介護支援事業所	川合町川合1081-2	0854-84-7468
⑦ -b 居宅介護支援センターさわらび	長久町土江55-2	0854-84-0079
★⑧ -a 大田眺峰園居宅介護支援事業所	川合町吉永1025-1	0854-82-3828
⑨ 居宅介護支援事業所 恵寿	大田町大田イ860-3	0854-84-9393
⑫ 医療法人社団 福田医院	波根町2028	0854-85-8526
⑰ 福田金物居宅介護支援事業所	大田町大田口940	0854-82-0133
⑲ 居宅介護支援事業所 たてがみの郷	波根町1290-1	0854-85-8700
⑳ 居宅介護支援事業所 ケアプランよしなが	川合町吉永1154	0854-82-0725
㉓ ケアサポートいろり	久手町刺鹿2194-1	0854-84-7079
㉗ 湯の郷苑居宅介護支援事業所	温泉津町上村461	0855-65-3965
★㉙ 居宅介護支援事業所 しおさい	仁摩町天河内831	0854-88-9138
㉚ しろがねの里居宅介護支援事業所	大田町大田口985-4	0854-83-1887
㉜ -a 居宅介護支援事業所 されんげ	鳥井町鳥井1204	0854-82-0233
★ 吾郷会居宅介護支援事業所	邑智郡美郷町滝原174-2	0855-75-0324

介護予防支援（介護予防支援サービス）要支援1・2の方、事業対象者

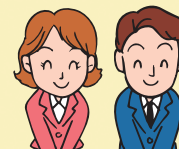
事業対象者及び要支援1または要支援2と認定を受けた方は、適切なサービスの提供を受けるために「介護予防サービス計画（ケアプラン）」を立てることになっています。

**サービス費用のめやす**  
利用者負担は原則としてありません。

ケアプランは大田市地域包括支援センターまたは、介護予防支援の指定を受けた居宅介護支援事業所へ作成を依頼することができます。

事業所名	所在地	電話
④⑥ 大田市地域包括支援センター（市民センター内）	大田町大田イ128	0854-83-7766

■介護支援専門員とは… 介護支援専門員（ケアマネジャー）は介護の知識を幅広く持った専門家で、介護サービスの利用にあたって、次のような役割を担っています。



- 介護を必要とする方や家族の相談に応じたり、アドバイスをします。
- 利用者の希望をお聞きし、必要な介護サービス計画を作成します。
- サービス事業者への連絡や手配などを行います。
- 申請等の手続きを代行します。



## 訪問介護、訪問型サービス(総合事業)(ホームヘルプサービス)

ホームヘルパー(訪問介護員)がご家庭を訪問して、食事や排せつなどの介護や家事の援助を行います。

また、大田市では買物・掃除・洗濯等、身体介護を伴わない「訪問型サービスA」を行っています。対応事業所については、担当のケアマネジャーまたは市介護保険担当窓口へご相談ください。



### サービス費用のめやす

#### ☆要介護1~5の人

- 身体介護中心 1,630円(20分未満)  
2,440円(20分以上30分未満)  
3,870円(30分以上1時間未満)  
5,670円(1時間以上1時間30分未満)~
- 生活援助中心 1,790円(20分以上45分未満)  
2,200円(45分以上)

●早朝、夜間、深夜、初回、緊急時は加算があります。

○通院のための乗車または降車の介助 970円

●移送に係る費用は別途負担が必要です。

#### ☆要支援1、2の人、事業対象者

従前の訪問サービス

- 週1回程度の利用 11,760円(1カ月)
- 週2回程度の利用 23,490円(1カ月)
- 週2回を超える程度の利用 37,270円(1カ月)要支援1を除く

●身体介護・生活援助の区分はありません。

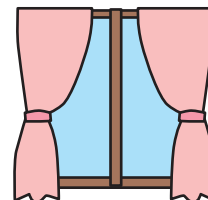
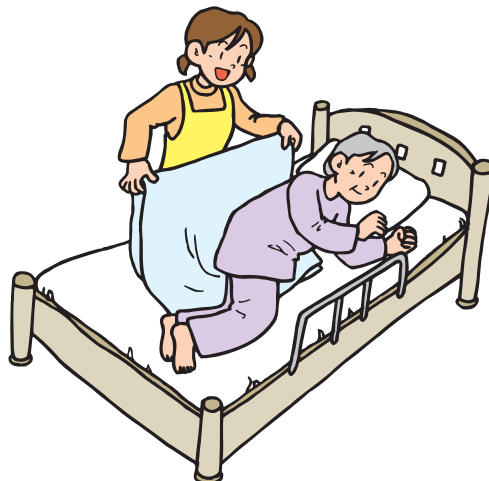
●乗降介助は利用できません。

訪問型サービスA

- 週1回程度の利用 10,580円(1カ月)
- 週2回程度の利用 21,140円(1カ月)
- 週2回を超える程度の利用 33,540円(1カ月)要支援1を除く

※利用者負担は原則としてかかった費用の1割、2割または3割です。詳しくは事業所へおたずねください。

事業所名	総合事業 対応	所在地	電話
② 福寿園ヘルパーステーション	●	川合町川合1085-1	0854-84-9218
⑮ 幸久の家ヘルパーステーション	●	久利町久利691	0854-84-7392
⑳ 訪問介護ステーション さつか	●	久手町刺鹿1902-2	0854-83-7222
㉓ 訪問介護事業所 しおさい	●	仁摩町仁万843	0854-88-9139
㉖ しろがねの里訪問介護事業所	●	大田町大田口985-4	0854-83-1887
㉘ -a ヘルパーステーション きれんげ	●	鳥井町鳥井1204	0854-82-0233





## 訪問看護、介護予防訪問看護

看護師などがご家庭を訪問し、主治医と連絡をとりながら、療養上の世話や必要な診療の補助などを行います。

### サービス費用のめやす

#### ☆要介護1～5の人

- 訪問看護ステーションから 3,140円(週1回以上、20分未満)  
4,710円(30分未満)  
8,230円(30分以上1時間未満)～
- 病院・診療所から 2,660円(週1回以上、20分未満)  
3,990円(30分未満)  
5,740円(30分以上1時間未満)～

#### ☆要支援1、2の人

- 訪問看護ステーションから 3,030円(週1回以上、20分未満)  
4,510円(30分未満)  
7,940円(30分以上1時間未満)～
- 病院・診療所から 2,560円(週1回以上、20分未満)  
3,820円(30分未満)  
5,530円(30分以上1時間未満)～

※利用者負担は原則としてかかった費用の1割、2割または3割です。詳しくは事業所へおたずねください。

事業所名	所在地	電話
9 訪問看護ステーション めぐみ	大田町大田イ860-3	0854-82-2203
10 島根県看護協会 訪問看護ステーション おおだ	大田町大田口1113-5	0854-82-3769
12 医療法人社団 福田医院	波根町2028	0854-85-8526
13 大田市立病院訪問看護ステーション	大田町吉永1428-3	0854-84-7599
41 訪問看護ステーション 碧	久手町刺鹿1904-2	0854-86-8670
42 訪問看護ステーション ラシック	久手町刺鹿710-1	0854-86-8888
45 むすび訪問看護ステーション大田	五十猛町2822-6	0854-87-0200

※上記のほかに、県の指定を受けた医療機関においても実施されています。

## 訪問リハビリテーション、介護予防訪問リハビリテーション

理学療法士や作業療法士がご家庭を訪問して、心身機能の維持や回復、日常生活の自立のためのリハビリテーション（機能訓練）をします。

対象者は、病状が安定期にあり、在宅で診療にもとづき実施される計画的な医学的管理下でのリハビリテーションが必要と、主治医が認めた要介護者等です。



### サービス費用のめやす

#### ☆要介護1～5の人

- 1回につき 3,080円(20分以上行った場合)

#### ☆要支援1、2の人

- 1回につき 2,980円(20分以上行った場合)

※利用者負担は原則としてかかった費用の1割、2割または3割です。詳しくは事業所へおたずねください。

事業所名	所在地	電話
13 大田市立病院	大田町吉永1428-3	0854-82-0330
19 訪問リハビリテーション たてがみの郷	波根町1290-1	0854-85-8181
43 えだクリニック整形外科・リハビリテーション科 訪問リハビリ事業所大田分室	大田町大田イ309-2 大田商工会議所2階	080-2940-4783

## 居宅療養管理指導、介護予防居宅療養管理指導

医師、歯科医師、薬剤師、管理栄養士などがご家庭を訪問して、医学的な管理や指導を行います。

### サービス費用のめやす

#### ☆要介護1～5の人

#### ☆要支援1、2の人

- 医師または歯科医師が行う場合 5,150円～5,170円(1月2回まで)

※他に、薬剤師、管理栄養士、歯科衛生士が行う場合もあります。

※利用者負担は原則としてかかった費用の1割、2割または3割です。

詳しくは事業所へおたずねください。



県の指定を受けた病院・診療所・薬局の医師・歯科医師・薬剤師・管理栄養士等がサービスを提供します。かかりつけの病院・診療所・薬局にサービス提供の有無をご確認ください。



## 通所介護、通所型サービス(総合事業)(デイサービス)

デイサービスセンターなどに通い、食事や入浴などの生活支援や、運動器などの機能訓練を受けることができます。



★印のついた事業所は地域密着型サービスです。(要介護1～要介護5)  
原則として大田市に住所を有する方が利用できる事業所となります。

### サービス費用のめやす

利用する施設の種類(規模)や要介護度によってサービス費用は異なります。

#### ☆要介護1～5の人

(例:所要時間7～8時間)※送迎を含む

##### ○地域密着型事業所

要介護1 7,530円～ 要介護5 13,120円

##### ○平均利用延べ人数が750人/月以内の事業所

要介護1 6,580円～ 要介護5 11,480円

##### ○平均利用延べ人数が751人～900人/月の事業所

要介護1 6,290円～ 要介護5 10,970円

##### ○平均利用延べ人数が900人/月超の事業所

要介護1 6,070円～ 要介護5 10,590円

#### ☆要支援1、2の人、事業対象者

※送迎、入浴を含む

要支援1 17,980円(1ヵ月)

要支援2 36,210円(1ヵ月)

事業対象者 週1回程度 17,980円(1ヵ月)

週2回程度 36,210円(1ヵ月)

※利用者負担は原則としてかかった費用の1割、2割または3割です。詳しくは事業所へおたずねください。

●このほかに食費等の自己負担があります。

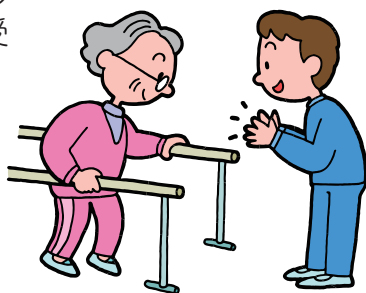
事業所名	総合事業 対応	所在地	電話
② ビラおおだデイサービスセンター	●	川合町川合1081-2	0854-82-9382
③ ビラあさやま	●	朝山町朝倉706-1	0854-85-8553
④ ビラたかやま	●	祖式町546-1	0854-85-2015
★⑥ デイサービスセンター ゆうイング	●	長久町土江55-2	0854-84-0079
⑧ -b 障害者地域生活支援センターせいふう		大田町吉永1453-24	0854-84-7000
★⑪ リハビリデイサービス nagomi 大田店	●	長久町長久イ506-1	0854-83-7099
⑭ 通所介護 サンデイズ双葉園	●	鳥井町鳥井1881-1	0854-84-0223
⑳ ドリームデイ いろいろ	●	久手町刺鹿2194-1	0854-84-7158
㉒ Clover Nine(クローバーナイン)	●	久手町刺鹿1902-3	0854-82-0305
㉔ 湯の郷苑デイサービスセンター	●	温泉津町上村461	0855-65-3130
㉖ デイサービスセンター むつみ苑	●	仁摩町天河内831	0854-88-3910
㉘ しろがねの里デイサービスセンター	●	大田町大田口985-4	0854-83-1887
㉚ シルバーハイツしろがねデイサービスセンター	●	大田町大田イ353	0854-83-1367
★㉜ -a デイサービスセンター きれんげ	●	鳥井町鳥井1204	0854-82-0233
㉜ -b デイサービスセンター きれんげ元気館	●	鳥井町鳥井1197-11	0854-83-7091
★㉞ デイサービス 李づみ野	●	大田町大田口204-18	0854-83-7376
★㉟ デイサービスセンター こころ路	●	静間町1241-6	0854-83-7555



## 通所リハビリテーション、介護予防通所リハビリテーション(デイケア)

老人保健施設や医療機関などに通い、機能訓練と入浴、食事などのサービスが受けられます。

要支援1・2の人は、日常生活上の支援などを行う共通的服务と選択的サービス(運動器の機能向上、栄養改善、口腔機能の向上)が受けられます。



### サービス費用のめやす

利用する施設の種類(規模)や要介護度によってサービス費用は異なります。

☆要介護1~5の人 ※送迎を含む

○所要時間7~8時間の場合

要介護1 7,140円~ 7,620円

}

要介護5 13,000円~13,790円

☆要支援1、2の人 ※送迎、入浴を含む

○共通的服务

要支援1 22,680円(1カ月)

要支援2 42,280円(1カ月)

○選択的サービス

栄養改善 2,000円(1カ月)

口腔機能向上 1,500円~1,600円(1カ月)

※利用者負担は原則としてかかった費用の1割、2割または3割です。詳しくは事業所へおたずねください。

●このほかに食費等の自己負担があります。

事業所名	所在地	電話
9 介護老人保健施設 恵寿苑	大田町大田イ860-3	0854-82-3301
13 大田市立病院	大田町吉永1428-3	0854-82-0330
19 通所リハビリテーション たてがみの郷	波根町1290-1	0854-85-8181

## 福祉用具貸与、介護予防福祉用具貸与

車いす、車いす付属品、特殊寝台、特殊寝台付属品、床ずれ防止用具、体位変換器、手すり(工事をともなわないもの)、スロープ(工事をともなわないもの)、歩行器、歩行補助つえ、認知症老人徘徊感知機器、移動用リフト(つり具を除く)、自動排泄処理装置を貸与します。

要支援1・2の人は、福祉用具のうち介護予防に資するものについて貸与します。

### サービス費用のめやす

利用する用具の種類・事業所によってサービス費用は異なります。

※要介護度により、下記の福祉用具は原則として保険給付の対象となりません。

【要支援1・2、要介護1の方】車いす(付属品含む)、特殊寝台(付属品含む)、床ずれ防止用具、体位変換器、認知症老人徘徊感知機器、移動用リフト

【要支援1・2、要介護1~3の方】自動排泄処理装置

※利用者負担は原則としてかかった費用の1割、2割または3割です。詳しくは事業所へおたずねください。

事業所名	所在地	電話
11 はあとふるライフ 林商事株式会社	長久町長久イ506-1	0854-82-1013
16 福祉用具のお店 縁~えん~	久手町波根西778-4	0854-84-7212
17 有限会社 福田金物 福祉事業所	大田町大田口940	0854-82-0133
18 土江建材 ウェル・ビーイング 有限会社	久手町波根西425-3	0854-85-7202
20 よしなが介護ショップ 有限会社 吉永家具センター	川合町吉永1154	0854-82-0725
25 ほっとライフ 快適生活社 有限会社 快適生活社	大田町大田口1329-14	0854-82-0511
28 有限会社 まめなか屋	温泉津町小浜イ211-5	0855-65-3445



## 短期入所生活介護／介護予防短期入所生活介護 短期入所療養介護／介護予防短期入所療養介護(ショートステイ)

短期間施設に入所して介護を受けられます。日常生活上の介護を受ける「短期入所生活介護／介護予防短期入所生活介護」と、医療上のケアを含む介護を受ける「短期入所療養介護／介護予防短期入所療養介護」があります。



### サービス費用のめやす

利用する施設の種類や要介護度によってサービス費用は異なります。

☆要介護1～5の人

- 短期入所生活介護
  - 要介護1 6,030円～ 7,460円
  - 要介護5 8,840円～10,280円
- 短期入所療養介護(老人保健施設)
  - 要介護1 7,380円～ 9,590円
  - 要介護5 9,530円～13,190円
- 短期入所療養介護(療養型病床群)
  - 要介護1 6,240円～ 8,850円
  - 要介護5 8,070円～14,380円
- 短期入所療養介護(介護医療院)
  - 要介護1 6,700円～ 9,110円
  - 要介護5 11,320円～14,640円

☆要支援1、2の人

- 短期入所生活介護
  - 要支援1 4,510円～ 5,610円
  - 要支援2 5,610円～ 6,810円
- 短期入所療養介護(老人保健施設)
  - 要支援1 5,660円～ 6,800円
  - 要支援2 7,110円～ 8,460円
- 短期入所療養介護(療養型病床群)
  - 要支援1 4,710円～ 6,620円
  - 要支援2 5,880円～ 8,250円
- 短期入所療養介護(介護医療院)
  - 要支援1 5,470円～ 7,030円
  - 要支援2 6,790円～ 8,560円

※利用者負担は原則としてかかった費用の1割、2割または3割です。詳しくは事業所へおたずねください。

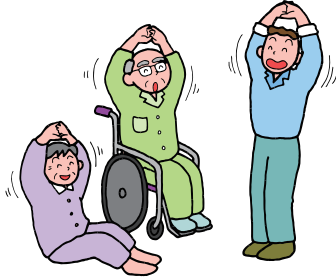
●費用は一日あたりの費用です。このほかに送迎等の加算、食費や滞在費等の自己負担があります。

事業所名	所在地	電話
5 介護老人福祉施設サンシルバーさわらび	長久町土江65-2	0854-86-8001
6 ゆうイング さわらび	長久町土江55-2	0854-84-0101
8 -a 特別養護老人ホーム 眺峰園	川合町吉永1025-1	0854-82-2830
9 介護老人保健施設 恵寿苑	大田町大田イ860-3	0854-82-3301
14 短期入所生活介護 サンデイズ双葉園	鳥井町鳥井1881-1	0854-84-0222
19 介護老人保健施設 たてがみの郷 多床室型	波根町1290-1	0854-85-8181
19 介護老人保健施設 たてがみの郷 ユニット型	波根町1290-1	0854-85-8181
27 特別養護老人ホーム 湯の郷苑	温泉津町上村461	0855-65-3800
30 短期入所生活介護事業所しおさい	仁摩町仁万843	0854-88-9141
30 短期入所生活介護事業所しおさい 新館	仁摩町仁万843	0854-88-9141
37 ケアステーション ささゆり	久利町行恒18-5	0854-82-5353



## 特定施設入居者生活介護 介護予防特定施設入居者生活介護

有料老人ホームなどに入居して、日常生活の支援や機能訓練などが受けられます。



### サービス費用のめやす

#### ☆要介護1～5の人

要介護1～要介護5 5,420円～8,130円

#### ☆要支援の人

要支援1 1,830円 要支援2 3,130円

※利用者負担は原則としてかかった費用の1割、2割または3割です。詳しくは事業所へおたずねください。

●費用は一日あたりの費用です。この他に加算や、食費等の自己負担があります。

事業所名	所在地	電話
22 特定施設入居者生活介護 ナーシング&リハビリテラス 和かち逢う家	長久町長久ハ24-2	0854-83-7100

## 福祉用具購入費の支給

排せつや入浴に使われる用具の購入費を支給します。

年度間の上限額10万円以内で、かかった費用の9割(一定以上所得者は8割か7割)が申請により支給されます。

※具体的な品目や費用等は福祉用具の販売店へおたずねください。

都道府県の指定を受けた事業者から購入した場合のみ、福祉用具購入費が支給されます。福祉用具の販売店でご確認ください。支給には申請が必要です。担当のケアマネジャー又は市介護保険担当窓口へご相談ください。

事業所名	所在地	電話
11 はあとふるライフ 林商事株式会社	長久町長久イ506-1	0854-82-1013
16 福祉用具のお店 縁～えん～	久手町波根西778-4	0854-84-7212
17 有限会社 福田金物 福祉事業所	大田町大田口940	0854-82-0133
18 土江建材 ウェル・ビーイング 有限会社	久手町波根西425-3	0854-85-7202
20 よしなが介護ショップ 有限会社 吉永家具センター	川合町吉永1154	0854-82-0725
25 ほっとライフ 快適生活社 有限会社 快適生活社	大田町大田口1329-14	0854-82-0511
28 有限会社 まめなか屋	温泉津町小浜イ211-5	0855-65-3445

## 住宅改修費の支給

ご家庭での手すりの取付けや段差の解消などの小規模な改修の費用を支給します。

上限額20万円以内で、かかった費用の9割(一定以上所得者は8割か7割)が申請により支給されます。

※具体的な費用等は施工事業者へおたずねください。

住宅改修については、特に指定事業者はありません。支給には事前の申請が必要です。担当のケアマネジャー又は市介護保険担当窓口へご相談ください。

# 地域密着型サービス

※原則として大田市に住所を有する方が利用できます。

## 地域密着型通所介護

※9ページをご覧ください。  
★のついた事業所が対応事業所です。

## 認知症対応型通所介護、介護予防認知症対応型通所介護(デイサービス)

認知症の人を対象に専門的なケアを提供する通所介護です。

### サービス費用のめやす

利用する施設の種類の種類や要介護度によってサービス費用は異なります。

- ☆要介護1～5の人(所要時間7～8時間)  
○単独型 要介護1～5 9,940円～14,270円  
○併設型 要介護1～5 8,940円～12,780円

☆要支援1、2の人(所要時間7～8時間)

- 単独型 要支援1 8,610円 要支援2 9,610円  
○併設型 要支援1 7,730円 要支援2 8,640円

※利用者負担は原則としてかかった費用の1割、2割または3割です。詳しくは事業所へおたずねください。

●このほかに食費等の自己負担があります。

事業所名	所在地	電話
3 ビラあさやま	朝山町朝倉706-1	0854-85-8553
26 デイサービスセンター 四つ葉	久利町行恒346-1	0854-86-8428
30 通所介護事業所しおさい	仁摩町仁万843	0854-88-9141

## 小規模多機能型居宅介護、介護予防小規模多機能型居宅介護

登録された人を対象に、通いを中心として、随時訪問や宿泊を組み合わせサービスを提供します。

### サービス費用のめやす

利用する施設や要介護度によってサービス費用は異なります。

- ☆要介護1～5の人(1カ月)  
要介護1 94,230円～要介護5 272,090円

☆要支援1、2の人(1カ月)

- 要支援1 31,090円～要支援2 69,720円  
※利用者負担は原則としてかかった費用の1割、2割または3割です。詳しくは事業所へおたずねください。

●このほかに食費や宿泊費等の自己負担があります。

事業所名	所在地	電話
1 -a 小規模多機能ホーム すずらん	大田町大田イ2759-55	0854-82-7736
1 -b 小規模多機能ホーム すずらん川合	川合町川合350-1	0854-83-7303
19 小規模ホーム あんきな	波根町1270-1	0854-85-7500
21 小規模多機能型居宅介護事業所 七色館・雪見の里	大田町大田イ375-3	0854-86-7200
27 湯の郷苑小規模多機能型居宅介護事業所	温泉津町上村461	0855-52-8050
32 小規模多機能型居宅介護事業所 ほほえみ	仁摩町天河内821-6	0854-88-9145

## 看護小規模多機能型居宅介護(複合型サービス)

登録された医療ニーズの高い人を対象に、通い、訪問(看護・介護)、宿泊を組み合わせサービスを提供します。

### サービス費用のめやす

利用する施設や要介護度によってサービス費用は異なります。

- ☆要介護1～5の人(1カ月) 要介護1 112,140円～要介護5 314,080円

※利用者負担は原則としてかかった費用の1割、2割または3割です。詳しくは事業所へおたずねください。

●このほかに食費や宿泊費等の自己負担があります。

事業所名	所在地	電話
33 看護小規模多機能型居宅介護事業所 えがお	長久町長久イ75-1	0854-88-9153



## 定期巡回・随時対応型訪問介護看護

日中・夜間を通じて定期的な巡回と随時の通報により居宅を訪問してもらい、介護や看護、緊急時の対応などが受けられます。

### サービス費用のめやす

訪問看護サービスを行わない場合。

☆要介護1～5の人(1カ月)

要介護1 54,460円～要介護5 246,920円

訪問看護サービスを行う場合。

☆要介護1～5の人(1カ月)

要介護1 79,460円～要介護5 282,980円

※利用者負担は原則としてかかった費用の1割、2割または3割です。詳しくは事業所へおたずねください。

現在、大田市で実施している事業所はありません。

## 認知症対応型共同生活介護 介護予防認知症対応型共同生活介護(グループホーム)

認知症高齢者が共同生活をし、介護スタッフによる日常生活の支援や機能訓練などを受けられます。

※要支援1と認定された方は利用できません。

### サービス費用のめやす

利用する施設や要介護度によってサービス費用は異なります。

☆要介護1～5の人 要介護1～要介護5 7,530円～8,590円

☆要支援2の人 要支援2 7,490円～7,610円

※利用者負担は原則としてかかった費用の1割、2割または3割です。詳しくは事業所へおたずねください。

●費用は一日あたりの費用です。この他に加算や、食費等の自己負担があります。



事業所名	所在地	電話
7 -a グループホーム さわらび	三瓶町池田1219	0854-83-3663
15 グループホーム 陽だまりの森	久利町久利691	0854-82-4698
19 グループホーム たてがみの郷	波根町1290-1	0854-85-7272
21 グループホーム七色館	大田町大田イ376-1	0854-84-0200
26 グループホーム 木いちご	久利町行恒346-1	0854-84-0369
34 グループホーム やすらぎ	仁摩町仁万1028-1	0854-88-2335
44 けあビジョンホーム大田	大田町大田イ162-2	0854-84-0058

## 地域密着型介護老人福祉施設入所者生活介護

定員が29人以下の小規模な介護老人福祉施設に入所する人が、日常生活上の世話や機能訓練などのサービスが受けられます。

※要支援1・2と認定された方は利用できません。

※平成27年4月から新規入所できるのは原則として要介護3以上の人となりました。

### サービス費用のめやす

利用する施設の種類の種類や要介護度によってサービス費用は異なります。

○ユニット型(新規入所者の場合) 要介護1 6,820円～要介護5 9,710円

※利用者負担は原則としてかかった費用の1割、2割または3割です。詳しくは事業所へおたずねください。

●費用は一日あたりの費用です。この他に加算や、食費代、居住費、日常生活費の自己負担があります。

事業所名	所在地	電話
30 特別養護老人ホーム しおさい 新館	仁摩町仁万843	0854-88-9141

## 介護老人福祉施設(特別養護老人ホーム)

食事や排せつなどで常時介護が必要で、自宅では介護が困難な人が入所します。介護保険の施設サービス計画にもとづく食事、入浴、排せつなどの介助、日常生活上の世話、機能訓練、健康管理などを受けることができます。

### サービス費用のめやす

- 利用する施設の種類や要介護度によってサービス費用は異なります。**
- 特別養護老人ホーム、多床室(新規入所者の場合)  
要介護1 **5,890円** ～ 要介護5 **8,710円**
  - 特別養護老人ホーム、ユニット型(新規入所者の場合)  
要介護1 **6,700円** ～ 要介護5 **9,550円**
- ※利用者負担は原則としてかかった費用の1割、2割または3割です。詳しくは事業所へおたずねください。  
●費用は一日あたりの費用です。このほかに加算や食事代、居住費、日常生活費の自己負担があります。

※平成 27 年 4 月から新規入所できるのは原則として要介護 3 以上の人となりました。

事業所名	所在地	電話
5 介護老人福祉施設サンシルバー さわらび	長久町土江65-2	0854-86-8001
6 ゆうイング さわらび	長久町土江55-2	0854-84-0101
8 -a 特別養護老人ホーム 眺峰園	川合町吉永1025-1	0854-82-2830
14 指定介護老人福祉施設 サンデイズ双葉園	鳥井町鳥井1881-1	0854-84-0222
27 特別養護老人ホーム 湯の郷苑	温泉津町上村461	0855-65-3800
30 特別養護老人ホーム しおさい	仁摩町仁万843	0854-88-9141

## 介護老人保健施設(介護療養型老人保健施設を含む)

病状が安定し、治療よりも看護や介護に重点を置いたケアが必要な人が入所します。介護保険の施設サービス計画にもとづく、医療、看護、医学管理下での介護、機能訓練や日常生活上の世話などを受けることができます。

介護療養型老人保健施設は、介護療養型医療施設からの転換の受け皿として、入所される人に対して適切な医療サービスの提供が可能となるように、配慮された施設です。

### サービス費用のめやす

- 利用する施設の種類や要介護度によってサービス費用は異なります。**
- 介護老人保健施設 多床室  
要介護1 **7,930円** ～ 要介護5 **10,120円**
  - 介護老人保健施設 ユニット型  
要介護1 **8,020円** ～ 要介護5 **10,180円**
- ※利用者負担は原則としてかかった費用の1割、2割または3割です。詳しくは事業所へおたずねください。  
●費用は一日あたりの費用です。このほかに加算や食事代、居住費、日常生活費の自己負担があります。

事業所名	所在地	電話
9 介護老人保健施設 恵寿苑	大田町大田イ860-3	0854-82-3301
19 介護老人保健施設 たてがみの郷 多床室型	波根町1290-1	0854-85-8181
19 介護老人保健施設 たてがみの郷 ユニット型	波根町1290-1	0854-85-8181

※介護療養型老人保健施設については、現在、大田市で実施している事業所はありません。



## 介護医療院

長期の療養を必要とする人に、医療と日常生活上の介護を一体的に受けることができます。

### サービス費用のめやす

利用する施設の種類や要介護度によってサービス費用は異なります。

- 多床室  
要介護1 8,330円 ~ 要介護5 13,750円
- ユニット型  
要介護1 8,500円 ~ 要介護5 13,920円

※利用者負担は原則としてかかった費用の1割、2割または3割です。詳しくは事業所へおたずねください。

- 費用は一日あたりの費用です。このほかに加算や、食事代の標準負担額等の自己負担があります。

現在、大田市で実施している事業所はありません。



# 介護保険に関するお問い合わせは

## ◎大田市役所 介護保険課

TEL 0854-82-1600(代)

FAX 0854-84-9204

## ★保険料・資格等の相談(介護保険係)

TEL 0854-83-8063(直)

## ★認定調査等の相談(認定係)

TEL 0854-83-8061(直)

TEL 0854-83-8062(直)

## ○温泉津支所 市民生活課

TEL 0855-65-3934

## ○仁摩支所 市民生活課

TEL 0854-88-2113

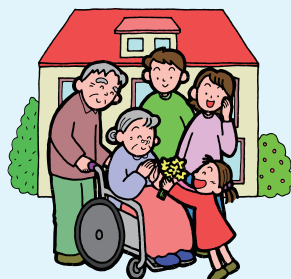
## ★高齢者の介護や生活など総合相談

### ○大田市地域包括支援センター

(市民センター内)

TEL 0854-83-7766

FAX 0854-83-7767



本サービスマップに記載されているサービス事業者に関する情報は、大田市内に事業所を有する事業者で、島根県または本市の指定の内容に基づいています。

**サービス費用のめやすは、サービスにかかる基本的な費用を掲載しています。**

施設の種類（規模）や介護度によって費用額が変わる場合があります。

このほか、サービスの内容により、さまざまな加算があります。

また、施設を利用したサービスの場合、食費・居住費(滞在費)・日常生活費などは別途負担が必要です。